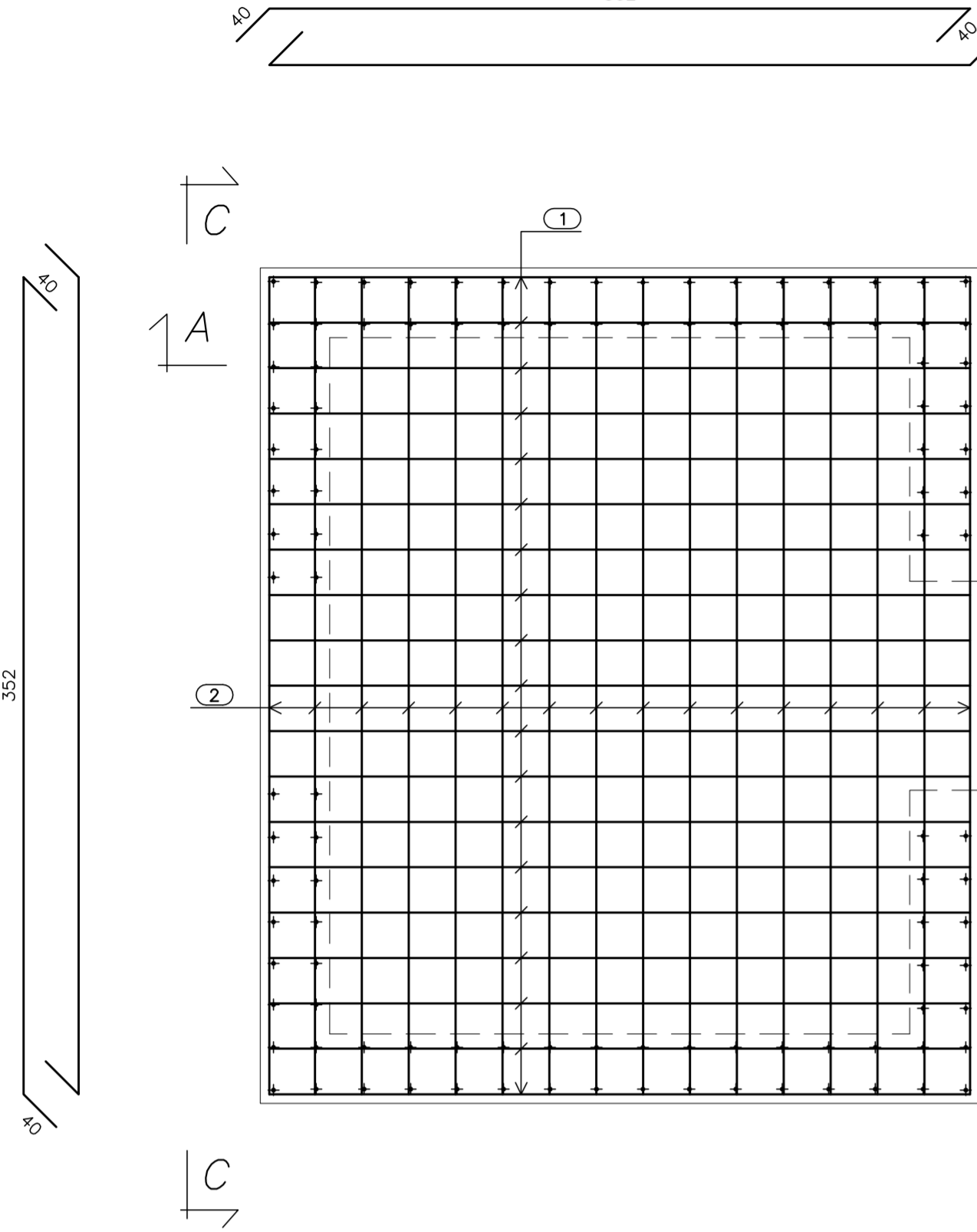
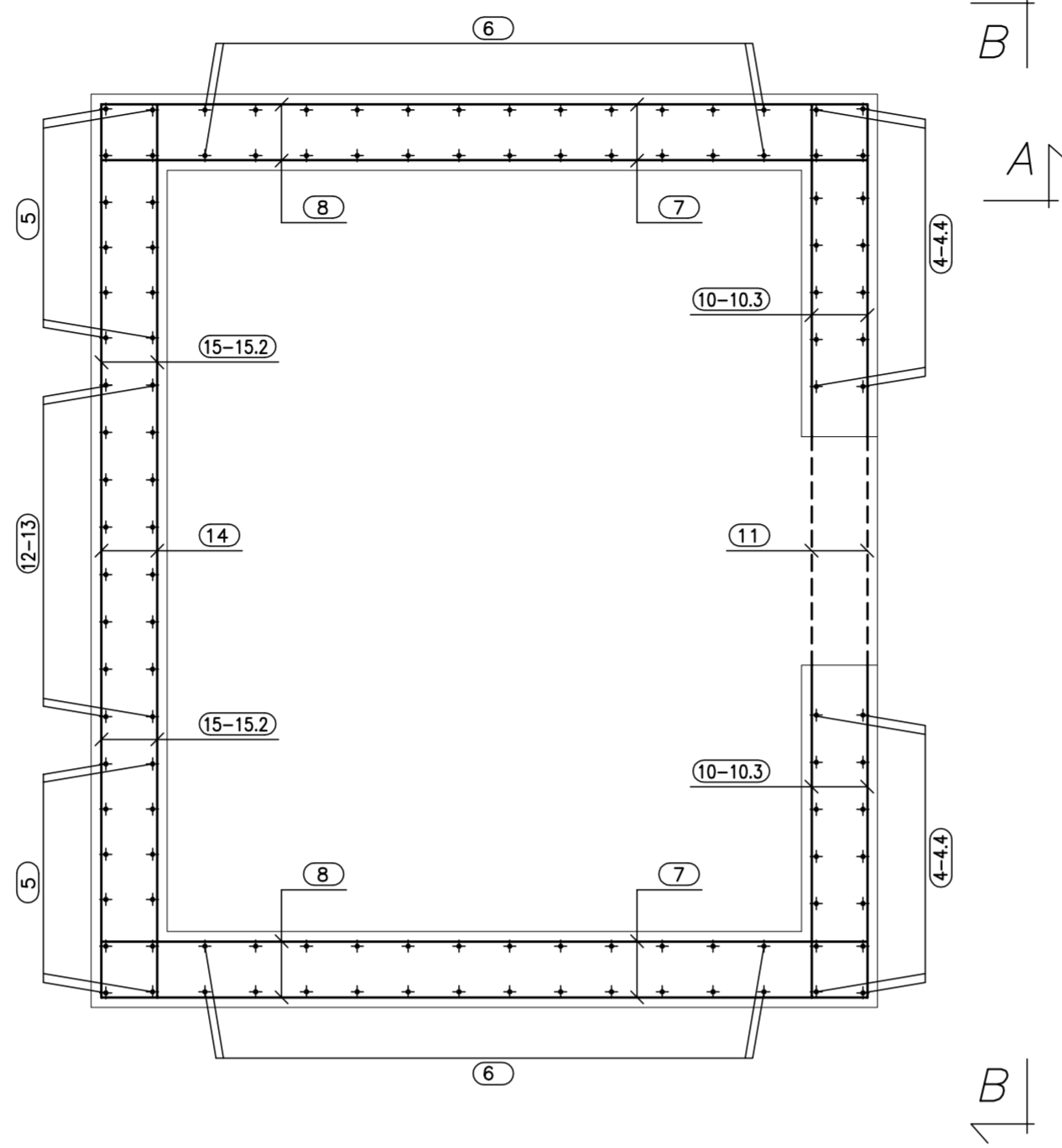


### PIANTA FONDAZIONE (SCALA 1:25)

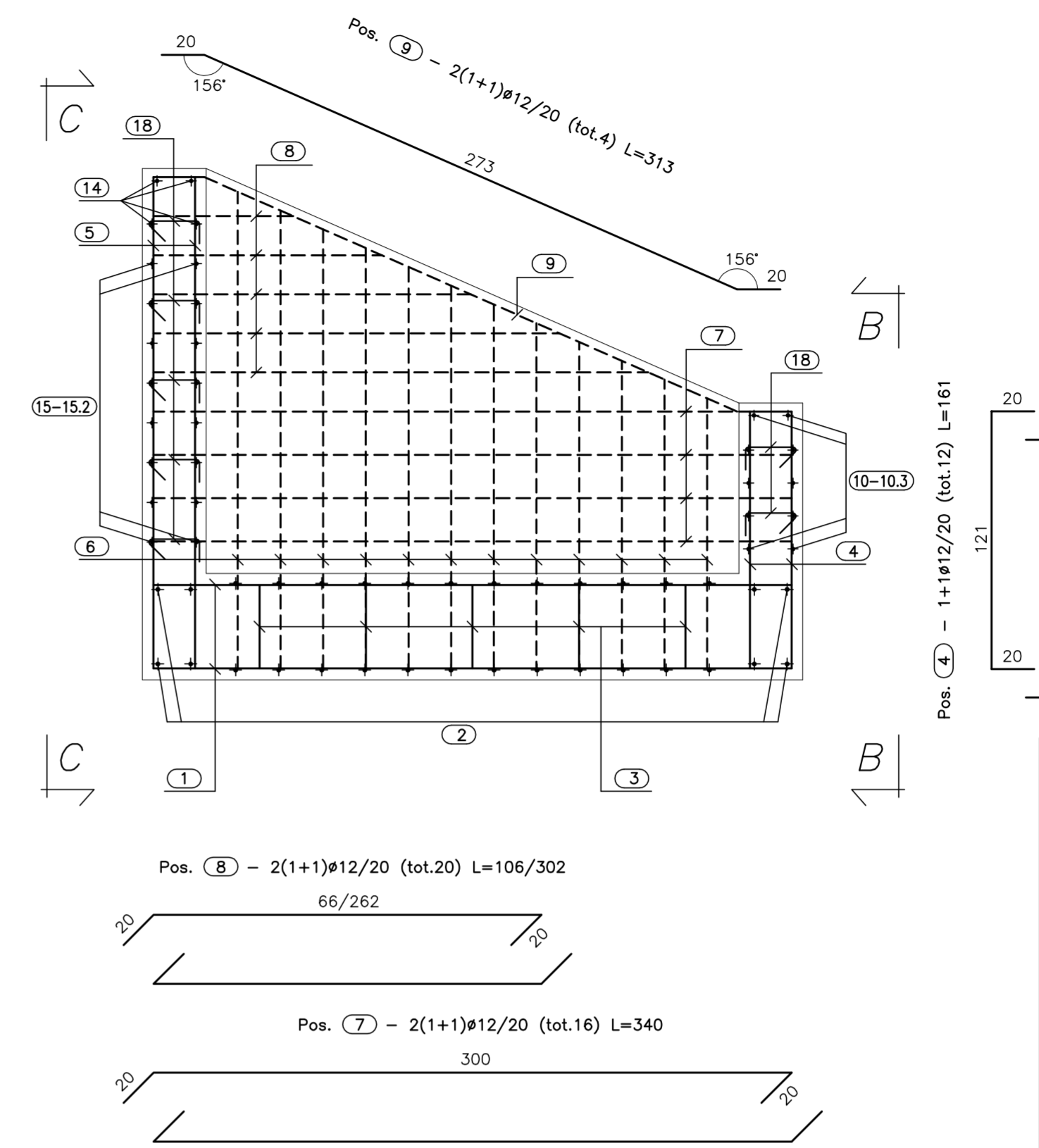
Pos. ① - 1+1Ø14/20 (tot.38) L=382



### PIANTA SPICCATO (SCALA 1:25)



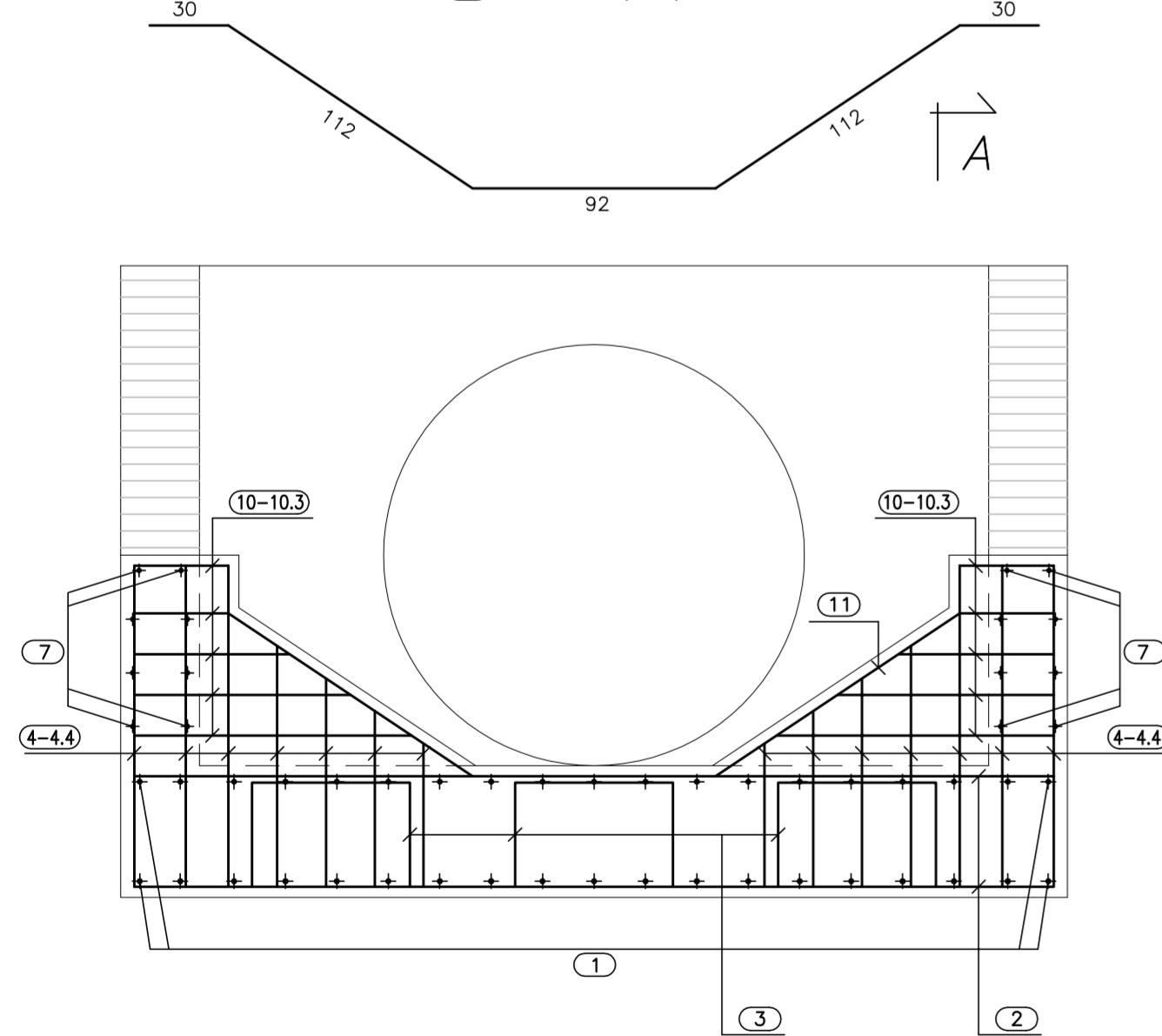
### SEZ. A-A (SCALA 1:25)



**CALCESTRUZZO (UNI EN 206-1):**  
**MAGRONI:**  
 - CLASSE DI RESISTENZA C12/15  
**STRUTTURE DI FONDAZIONE/ELEVAZIONE:**  
 - CLASSE DI RESISTENZA C32/40 (UNI 9858)  
 - CLASSE DI ESPOSIZIONE XA2 (UNI EN 206-1)  
 - CLASSE DI CONSISTENZA S4 (UNI 9418)  
 - COPRIFERRO 40mm  
**DIAMETRO MAX DEGLI AGGREGATI 32 mm**  
**ACCIAIO PER C.A.:**  
 - Fe B 44 K Controllato in stabilimento saldabile  
**ACCIAIO PER TUBI ARMCO:**  
 - TIPOLOGIA Fe 360 B  
 - BULLONI Classe 8.8  
 - ZINCATURA applicata a caldo con incidenza non inferiore a 305 g/mq per faccia

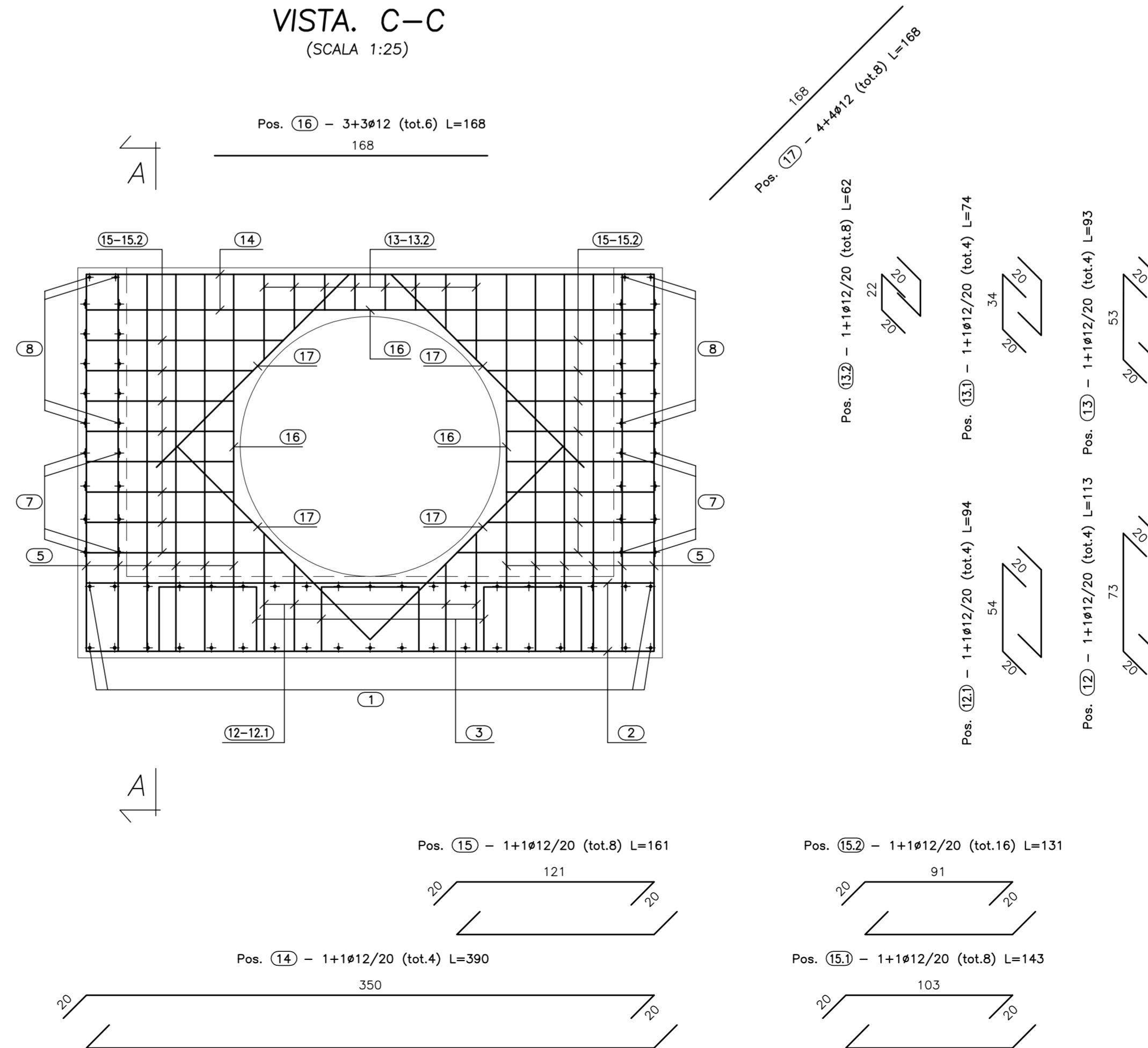
### VISTA. B-B (SCALA 1:25)

Pos. ⑪ - 1+1Ø12 (tot.2) L=376



### VISTA. C-C (SCALA 1:25)

Pos. ⑫ - 3+3Ø12 (tot.6) L=168



Pos. ⑩① - 1+1Ø12/20 (tot.4) L=122

Pos. ⑩② - 1+1Ø12/20 (tot.4) L=145

Pos. ⑩③ - 1+1Ø12/20 (tot.8) L=76

Pos. ⑩④ - 1+1Ø12/20 (tot.4) L=99

Pos. ⑩⑤ - 1+1Ø12/20 (tot.8) L=161

Pos. ⑩⑥ - 1+1Ø12/20 (tot.4) L=390

Pos. ⑩⑦ - 1+1Ø12/20 (tot.16) L=131

Pos. ⑩⑧ - 1+1Ø12/20 (tot.8) L=143



**ANAS** S.p.A.  
DIREZIONE CENTRALE PROGRAMMAZIONE PROGETTAZIONE

**PA 12/09**  
**CORRIDOIO PLURIMODALE TIRRENICO - NORD EUROPA**  
**ITINERARIO AGRIGENTO - CALTANISSETTA - A19**  
**S.S. N° 640 "DI PORTO EMPEDOCLE"**  
**AMMODERNAMENTO E ADEGUAMENTO ALLA CAT. B DEL D.M. 5.11.2001**  
**Dal km 44+000 allo svincolo con l'A19**

**PROGETTO ESECUTIVO**

Contraente Generale: 

**OPERE IDRAULICHE**  
**OPERE IDRAULICHE VIABILITA' INTERFERITA - Tronco 26**  
**Tombino DN1500\_pr. 0+053.37 - Armatura Sbocco**

Codice Unico Progetto (CUP) : F91B0900070001									
Codice Elaborato:									
PA12_09 - E 086 IN 22 6 TT 2 5 HBZ 00 3 A <span style="float: right;">Scale: 1:25</span>									
F									
E									
D									
C									
B									
A	Aprile 2011	EMISSIONE	A. SALVAGO	A. TURSO	M. LITI	P. PAGLINI			
REV.	DATA	DESCRIZIONE	REDATTO	VERIFICATO	APPROVATO	AUTORIZZATO			
Responsabile del procedimento: Ing. MAURIZIO TURSO									

Il Progettista:



ORDINE DEGLI INGEGNERI DI FIRENZE N°4533

Il Consulente:



ORDINE INGEGNERI REGIONALE CALABRIA

Il Coordinatore per la sicurezza in fase di progetto:



ORDINE REGIONALE DEI GEOMETRI DELLA CALABRIA N. 1607

Il Direttore dei lavori:



ORDINE INGEGNERI ROMA N° 14447