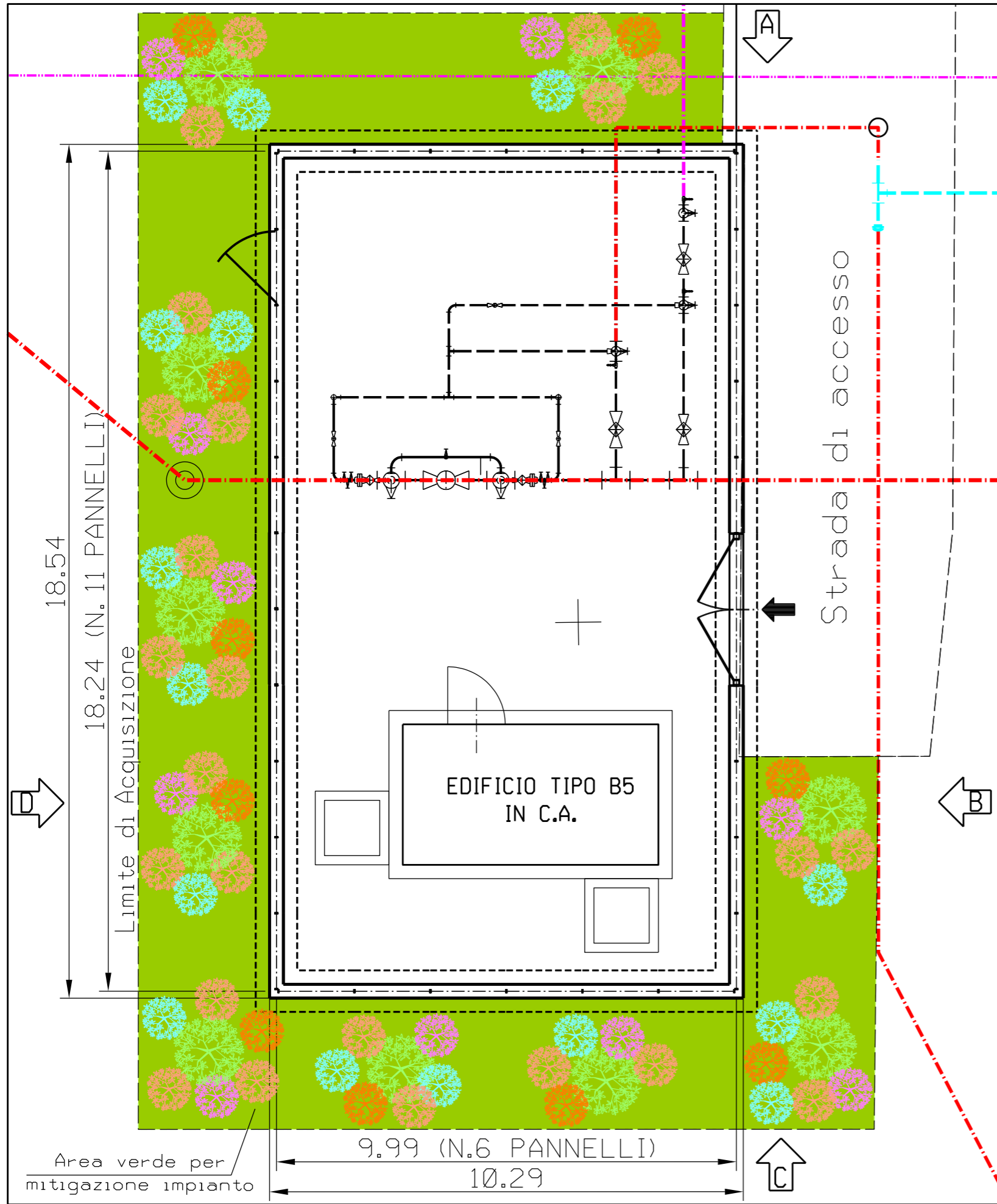
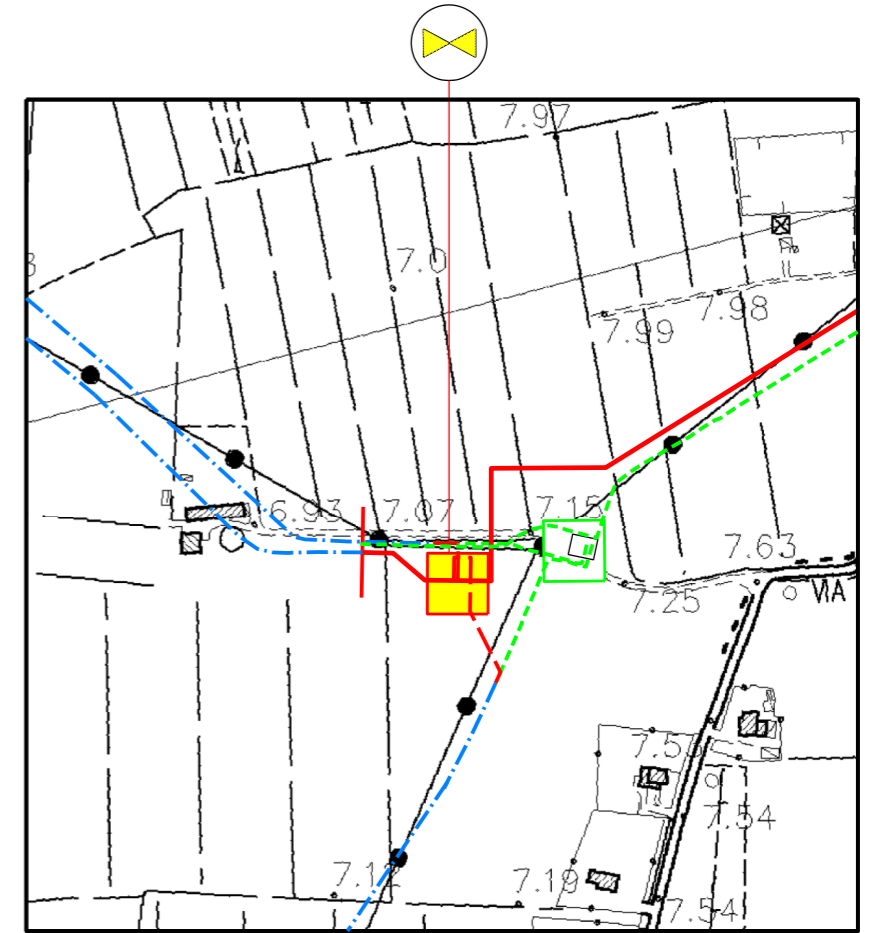


PIANTA RECINZIONE - SCALA 1:100



PIDI-TC n.1

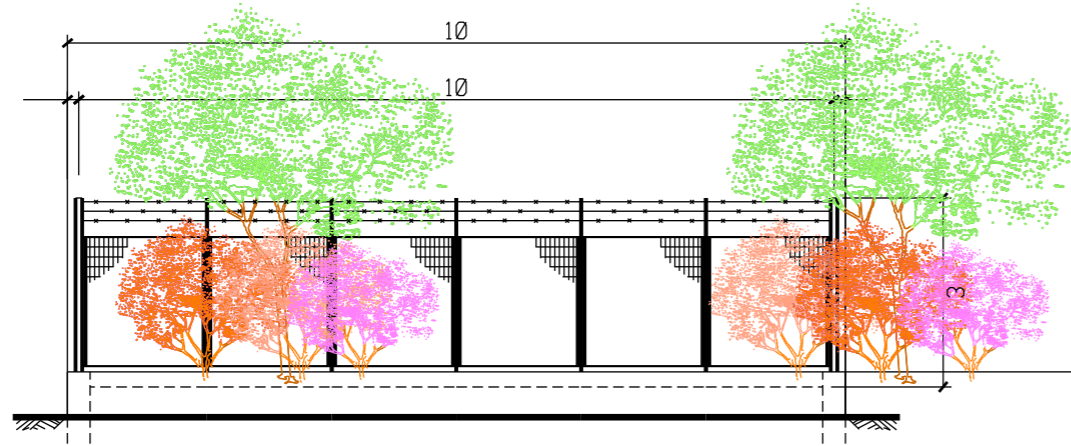


COROGRAFIA 1:10000
CTR 106130

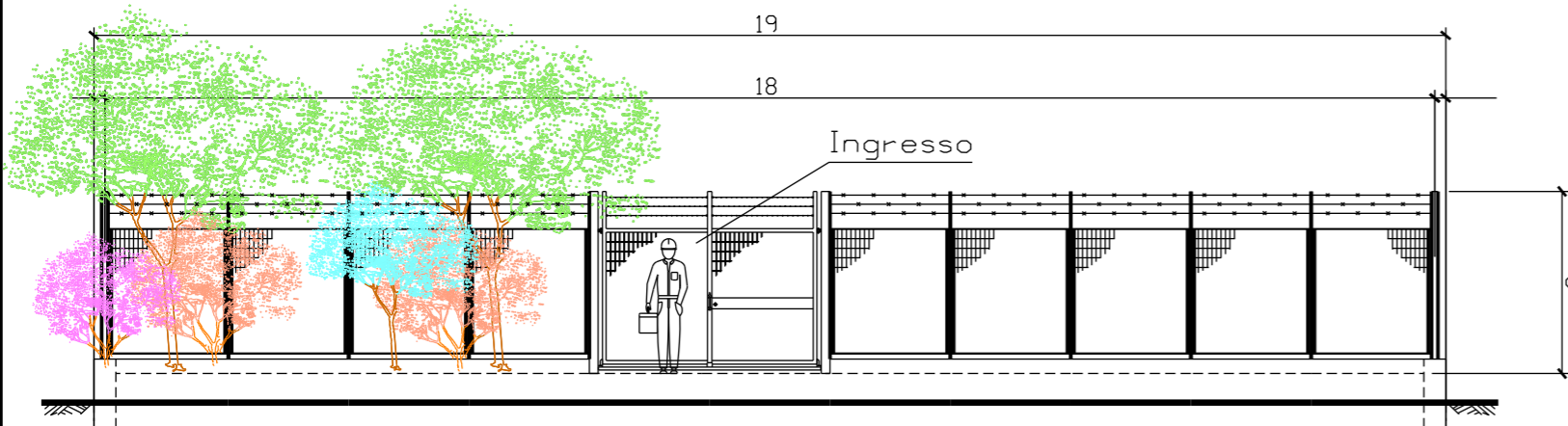
Legenda

- Tubazioni in esercizio ---
- Tubazioni in progetto ---
- Tubazioni da dismettere ---

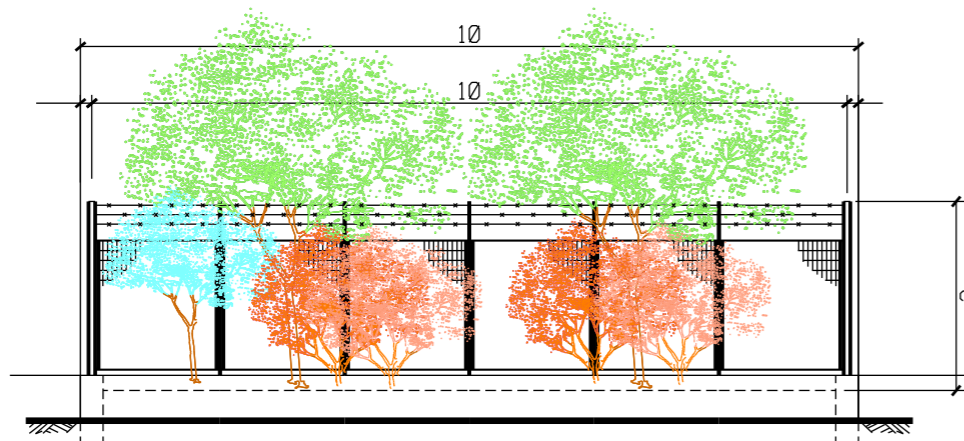
0	20/02/2020	EMISSIONE				TARINI	RAGGI	SABBATINI
Rev.	DATA	DESCRIZIONE	ELABORATO	VERIFICATO	APPROVATO			
CLIENTE			PROGETTISTA			WBS CLIENTE NR/17157/R-LO COD. TEC. 20083 COMM. SAIPEM 023088		UNITA' 100
Impianto: MET. MESTRE - TRIESTE (20083) RIF. TRATTO SILEA-GONARS DN 400 (16"), DP 75 bar 1° TRATTO: da P.0 a P.124						DISEGNO LB-D-81125 ALLEGATO 5/A		
PUNTO DI INTERCETTAZIONE DI DERIVAZIONE IMPORTANTE (PIDI-TC) n.1 Localita' "Buel del Lovo" - (Prog. Km 0+030) - Planimetrie di Progetto per la Mitigazione Visiva e Paesaggistica degli Impianti di Linea -						REVISIONE 0		
						FG 1	DI 2	SCALA 1100



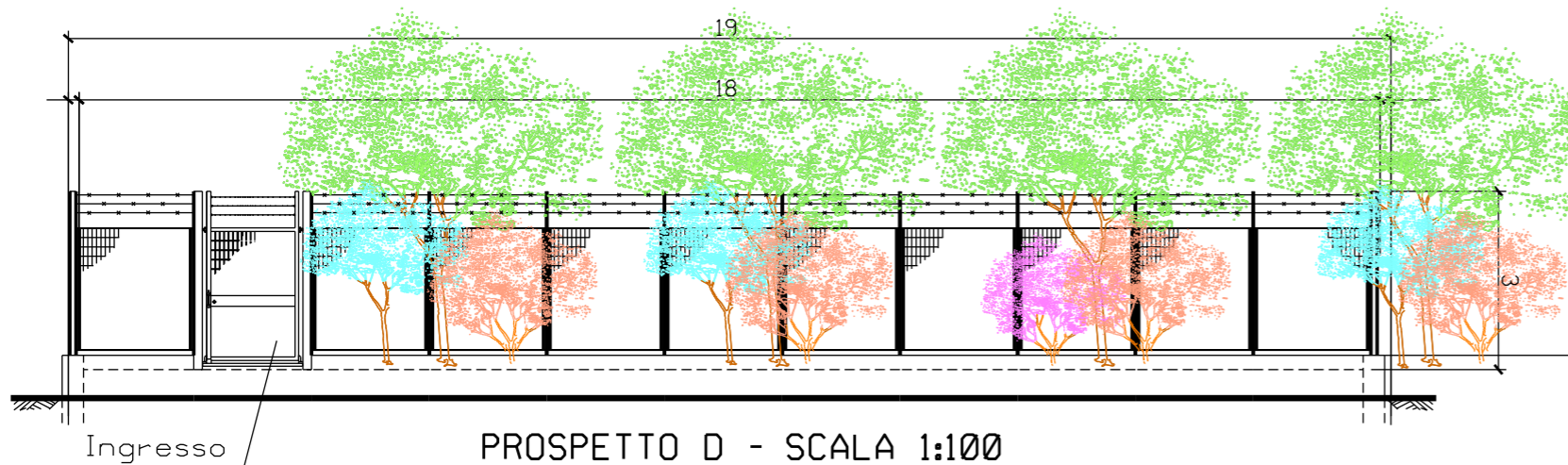
PROSPETTO A - SCALA 1:100



PROSPETTO B - SCALA 1:100



PROSPETTO C - SCALA 1:100



PROSPETTO D - SCALA 1:100

LEGENDA

		Crataegus monogyna (Biancospino)	(n.10 p.te)
		Prunus spinosa (Prugnolo)	(n.25 p.te)
		Viburnum opalus (Viburno)	(n.15 p.te)
		Comus sanguinea (Sanguinello)	(n.10 p.te)
		Acer campestre (Acero campestre)	(n.10 p.te)
			Totale (70 piante)

NOTE:

- Mettere a dimora le piante come riportate in planimetria
- Utilizzare piante h 0.60 - 0.80 m
- Le misure sono espresse in metri