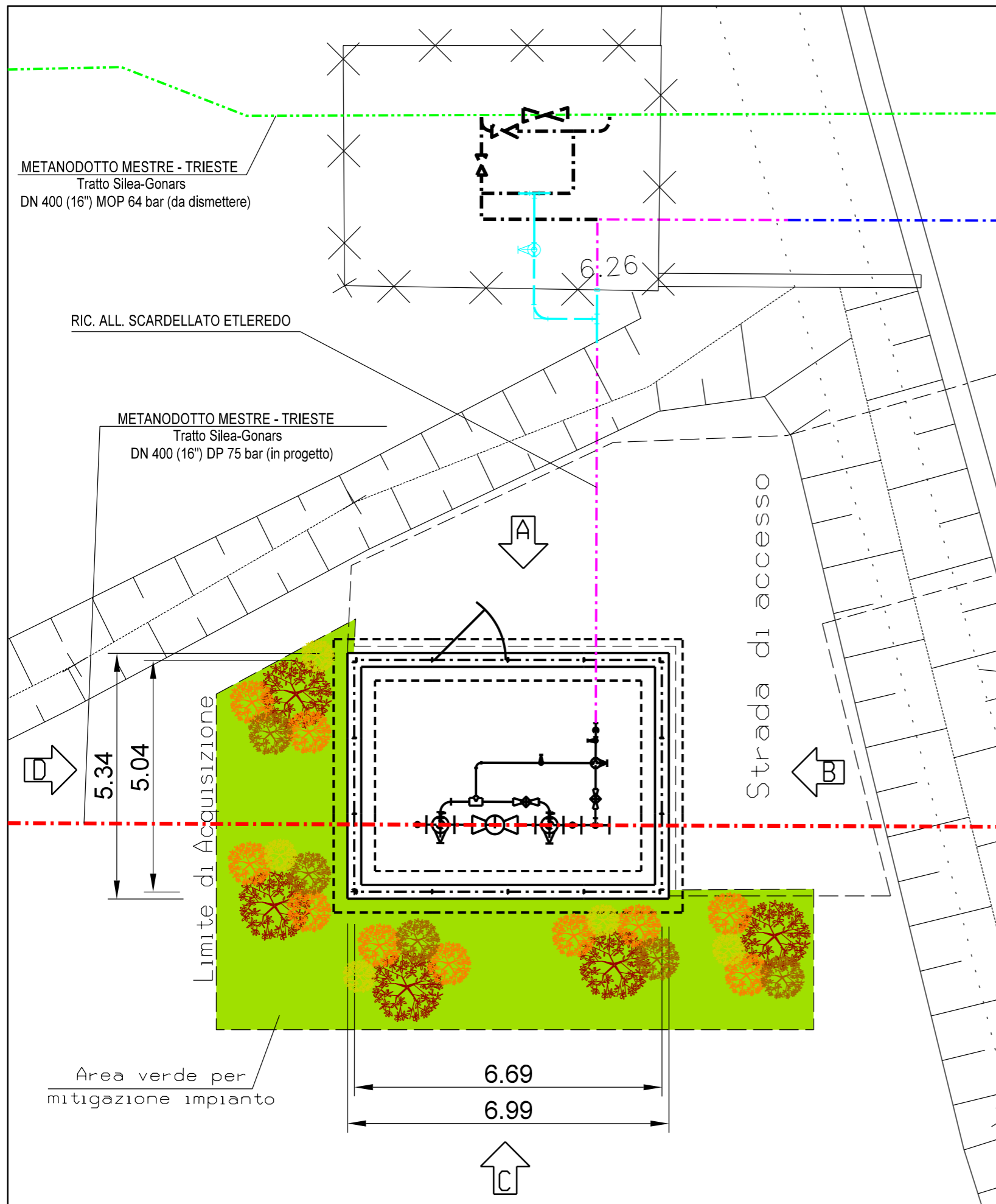
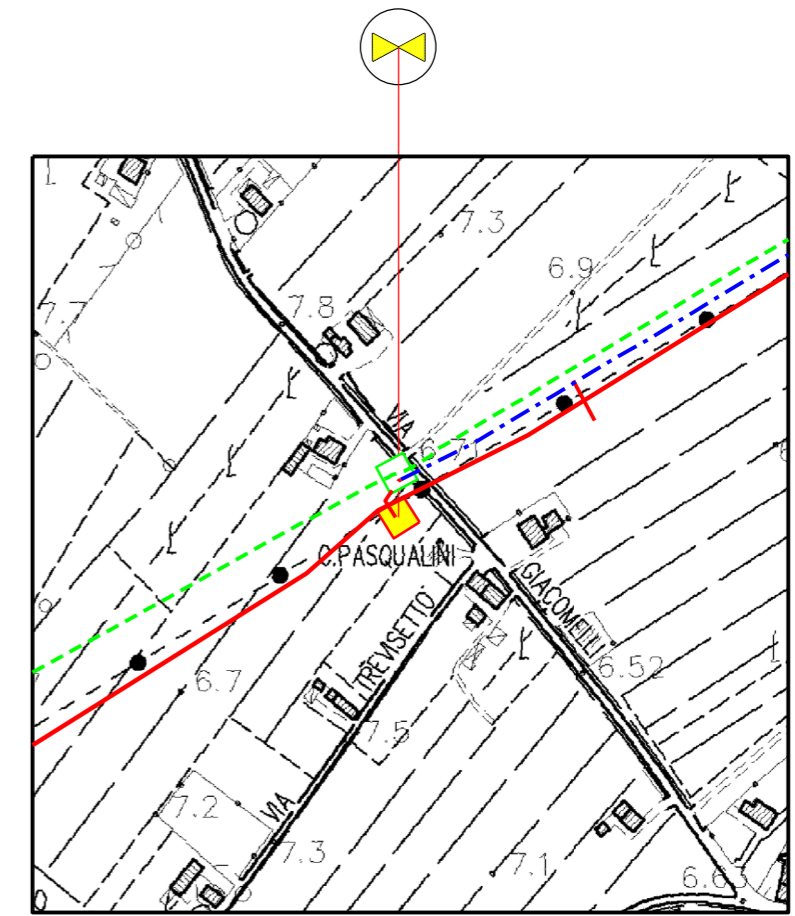


PIANTA RECINZIONE - SCALA 1:100



PIDI n.2

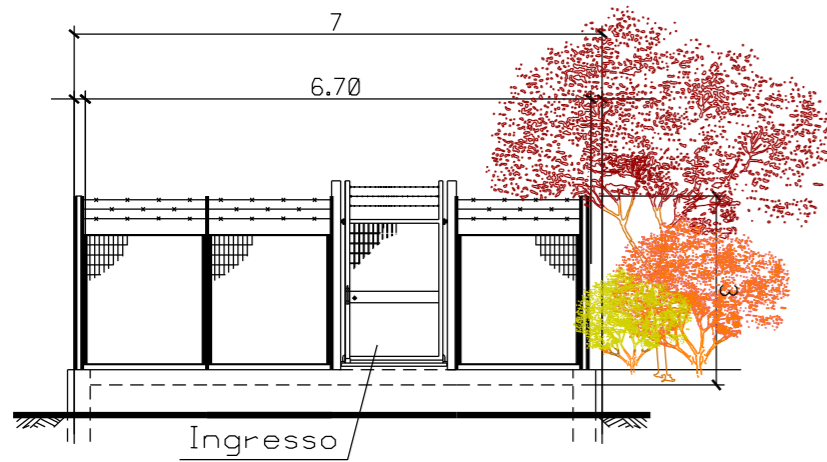


COROGRAFIA 1:10000
CTR 106100

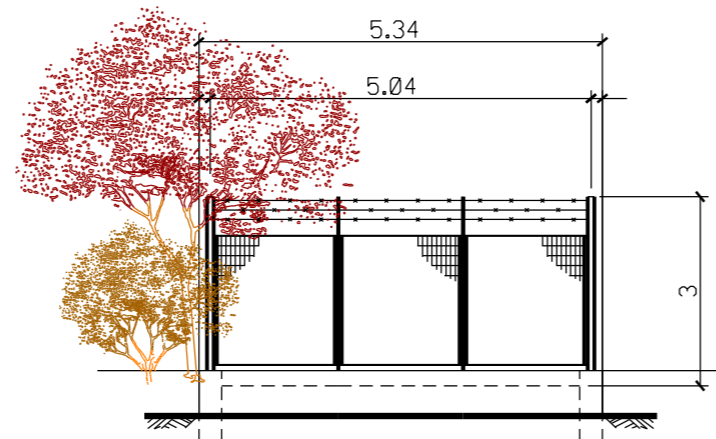
Legenda

- Tubazioni in esercizio ---
- Tubazioni in progetto - . - .
- Tubazioni da dismettere ...

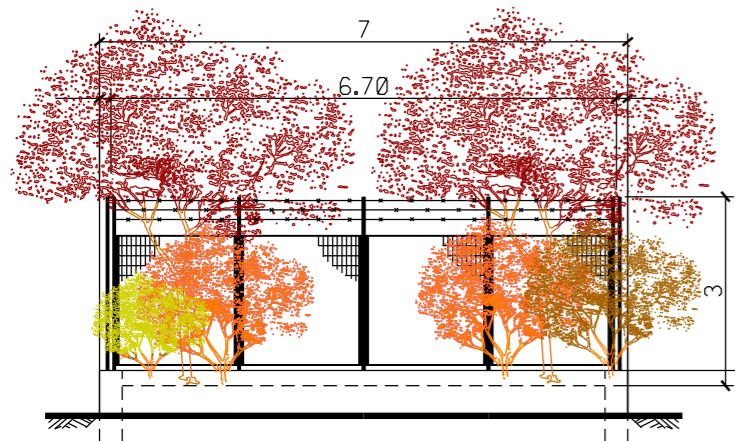
0	20/02/2020	EMISSIONE		TARINI	RAGGI	SABBATINI
Rev.	DATA	DESCRIZIONE	ELABORATO	VERIFICATO	APPROVATO	
CLIENTE			PROGETTISTA			WBS CLIENTE NR/17157/R-L01 COD. TEC. 20083 COMM. SAIPEM 023088
Impianto: MET. MESTRE - TRIESTE (20083) RIF. TRATTO SILEA-GONARS DN 400 (16"), DP 75 bar 2° TRATTO: da P.124 a P.214			DISEGNO LB-D-81173 ALLEGATO 5/C			UNITA' 100
PUNTO DI INTERCETTAZIONE DI DERIVAZIONE IMPORTANTE (PIDI) n.2 Localita' "C. Pasqualini" - (Prog. Km 6+889) - Planimetrie di Progetto per la Mitigazione Visiva e Paesaggistica degli Impianti di Linea -			REVISIONE	0		
			FG.	1	DI	2
			SCALA	1:100		



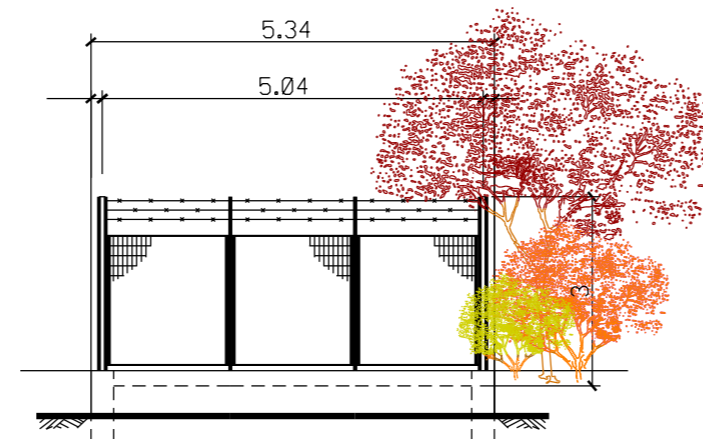
PROSPETTO A - SCALA 1:100



PROSPETTO B - SCALA 1:100

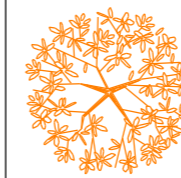


PROSPETTO C - SCALA 1:100

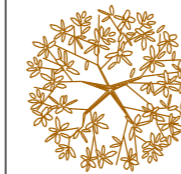


PROSPETTO D - SCALA 1:100

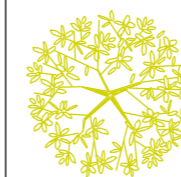
LEGENDA



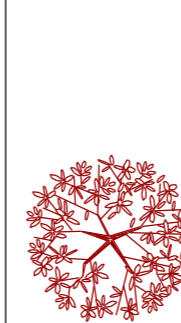
Comus sanguinea (Sanguinello) (n.10 p.te)



Corylus avellana (Nocciolo) (n.5 p.te)



Viburnum lantana (lantana) (n.5 p.te)



Prunus avium (Ciliegio) (n.5 p.te)

Totale (25 piante)

NOTE:

- Mettere a dimora le piante come riportate in planimetria
- Utilizzare piante h 0.60 - 0.80 m
- Le misure sono espresse in metri