

SEMINATIVO

AREA BOSCATA

TRATTURO

Uscita di sicurezza

Limite di Acquisizione

POT. MET. MESTRE-TREVISO
DN 200 (8"), DP 24 bar
(ESISTENTE)

POT. MET. MESTRE-TRIESTE
DN 400 (16"), DP 75 (64) bar
(ESISTENTE)

VAR. PER INSERIMENTO STAZIONE
L/R PIG CASALE SUL SILE
DN400 (16"), DP 75 bar
(IN PROGETTO)

Uscita di sicurezza

Area verde per
mitigazione impianto

COLTIVO

Area per manutenzione ed
eventuale mascheramento

Uscita di sicurezza

51.24 (n. 31 PANNELLI)

51.54

RIFACIMENTO DER. PER
CASIER-TREVISO 3a PRESA
DN 200 (8"), DP 64 bar
(IN PROGETTO)

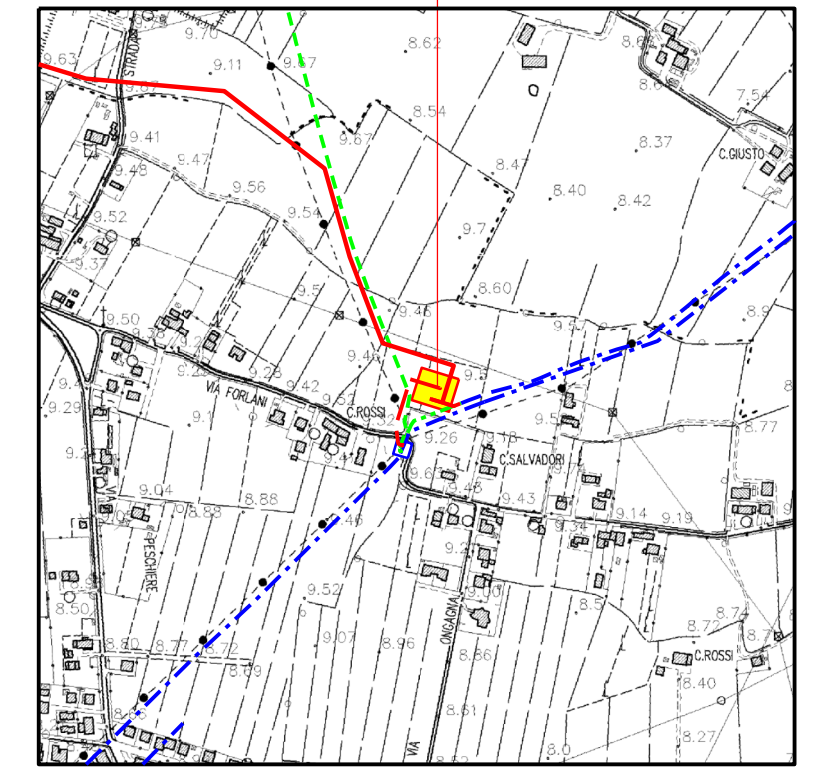
Coll. Pot. Met. Mestre-Trieste e
Met. Mestre-Treviso DN 200 (8"), DP 24 bar
(IN PROGETTO)

DER. PER CASIER
DN 200 (8"), MOP 64 bar
(DA DISMETTERE)

Strada di
accesso

TRATTURO

L/R PIG

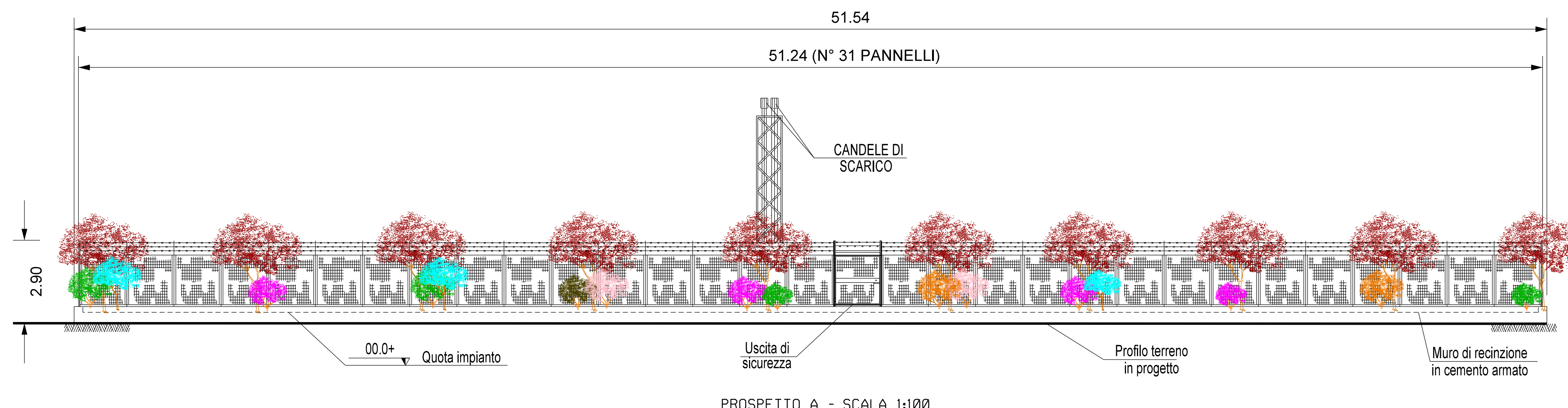


COROGRAFIA 1:10000
CTR 105160

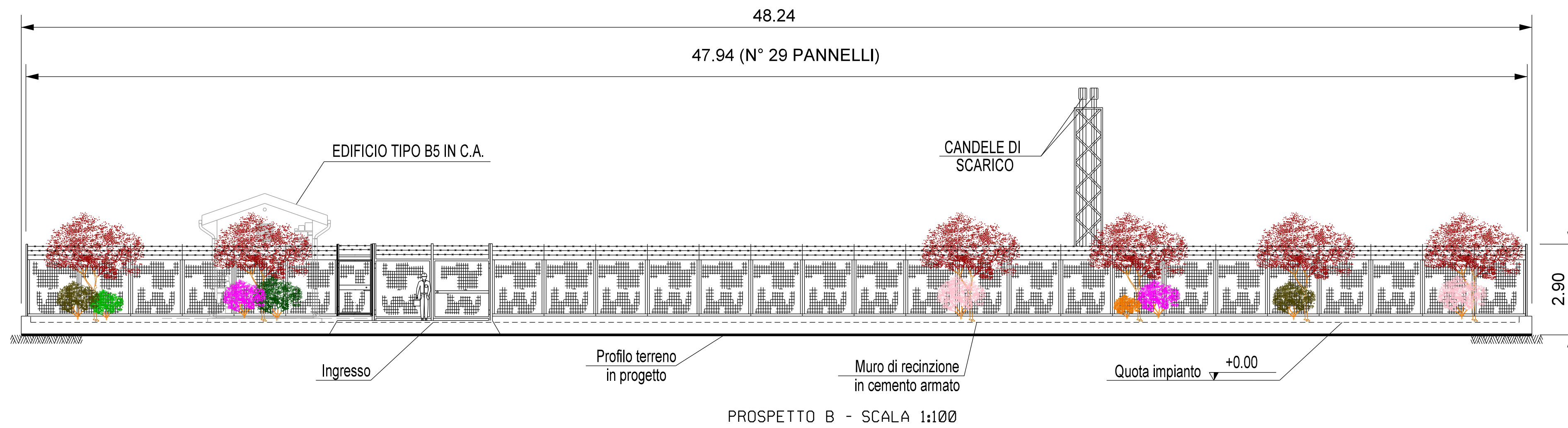
Legenda

Tubazioni in esercizio ---
Tubazioni in progetto ---
Tubazioni da dismettere ---

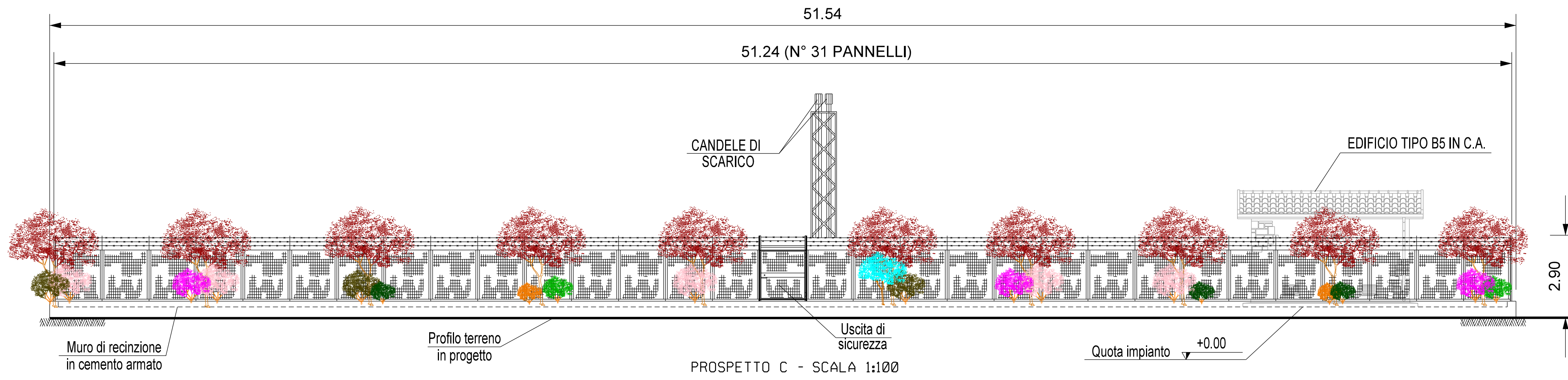
Rev	DATA	EMISSIONE	DESCRIZIONE	TARINI	RAGGI	SABBATINI
0	20/02/2020	EMISSIONE				
CLIENTE			PROGETTISTA			
(20075) COLL. (4105644) POT. MET. MESTRE - TRIESTE E (760329) MESTRE - TREVISO DN 200 (8"), DP 24 bar				ELABORATO	VERIFICATO	APPROVATO
				WBS CLIENTE	NR/17157/R-L05	UNITA' 110
				COMM SAIPEM	023088	
				DISEGNO	LB-B-70567	ALLEGATO 5/D-D
				REVISIONE	0	
STAZIONE L/R PIG di Casale Sul Sile				FG	1	di 2
- Planimetrie di Progetto per la Mitigazione Visiva e Paesaggistica degli Impianti di Linea -				SCALA	1:200	



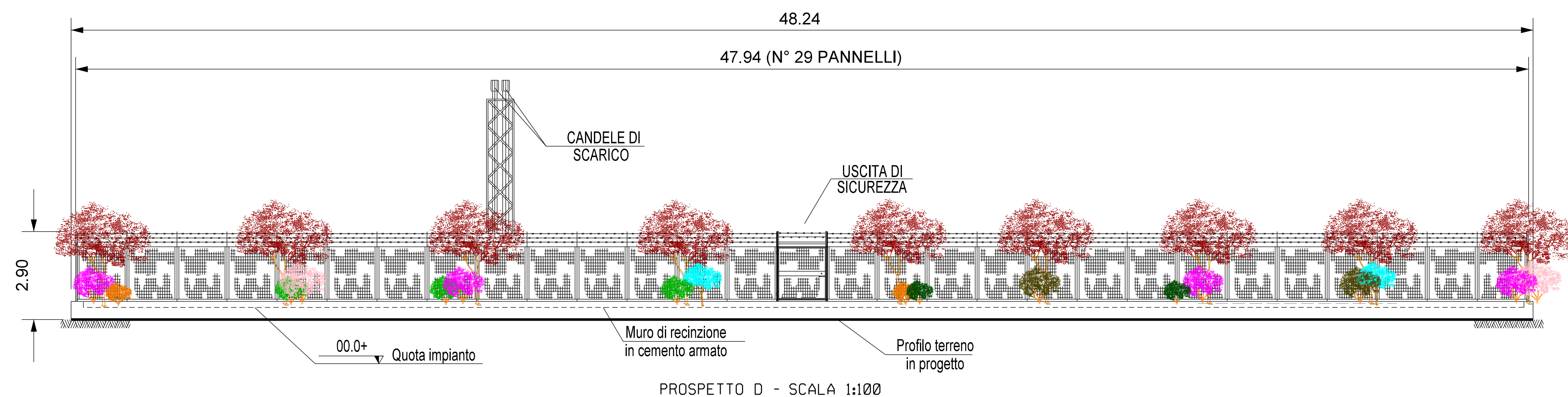
PROSPETTO A - SCALA 1:100



PROSPETTO B - SCALA 1:100



PROSPETTO C - SCALA 1:100



PROSPETTO D - SCALA 1:100

LEGENDA

	<i>Crataegus monogyna</i> (Biancospino)	(n.50 p.te)
	<i>Prunus spinosa</i> (Prugnolo)	(n.45 p.te)
	<i>Viburnum opulus</i> (Viburno)	(n.40 p.te)
	<i>Corylus avellana</i> (Nocciolo)	(n.40 p.te)
	<i>Rhamnus cathartica</i> (Spino cervino)	(n.35 p.te)
	<i>Prunus avium</i> (Ciliegio)	(n.35 p.te)
	<i>Ligustrum vulgare</i> (Ligustro)	(n.15 p.te)
	<i>Viburnum lantana</i> (Lantana)	(n.10 p.te)
Totale (270 piante)		

- NOTE:
- Mettere a dimora le piante come riportate in planimetria
 - Utilizzare piante h 0.60 - 0.80 m
 - Le misure sono espresse in metri