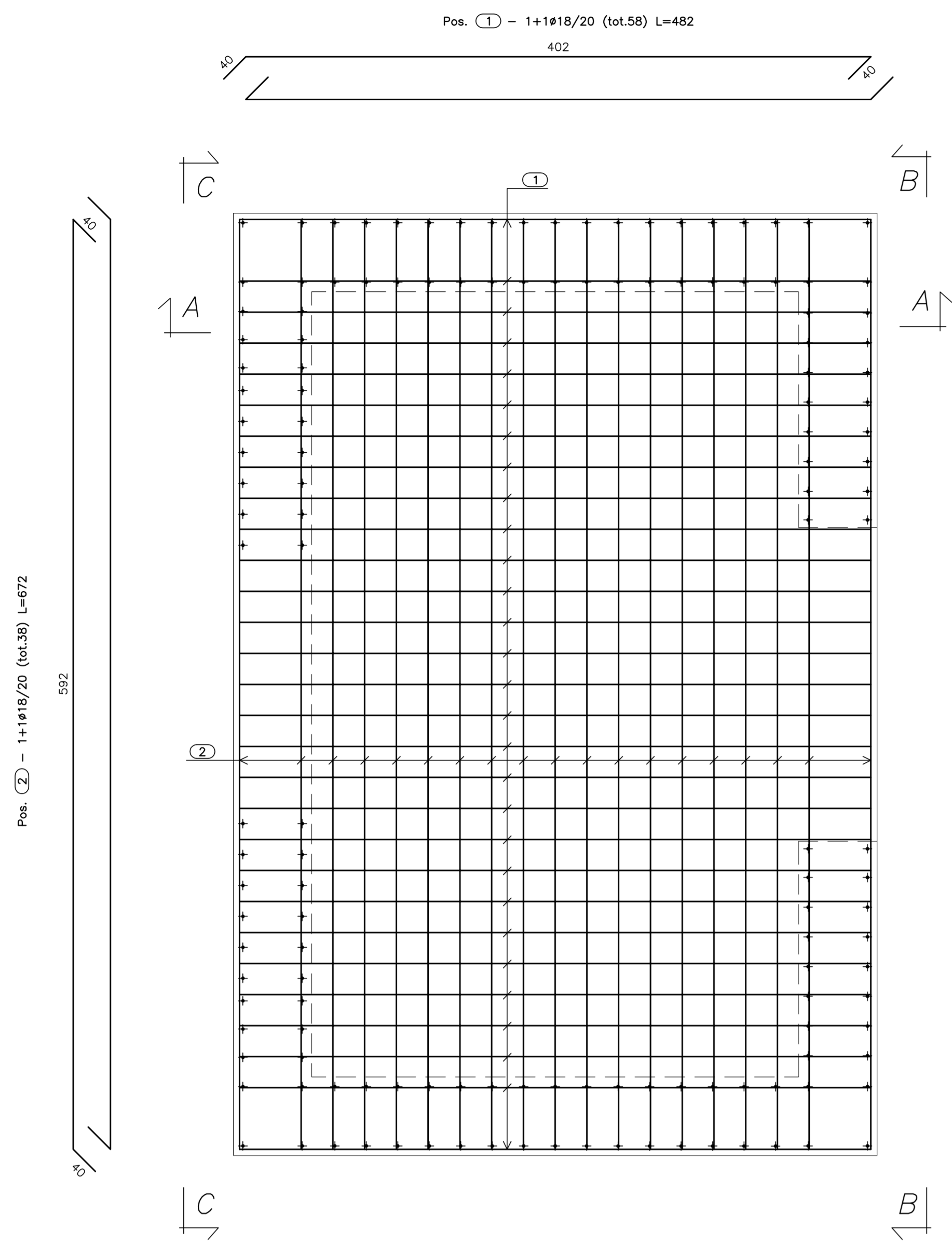
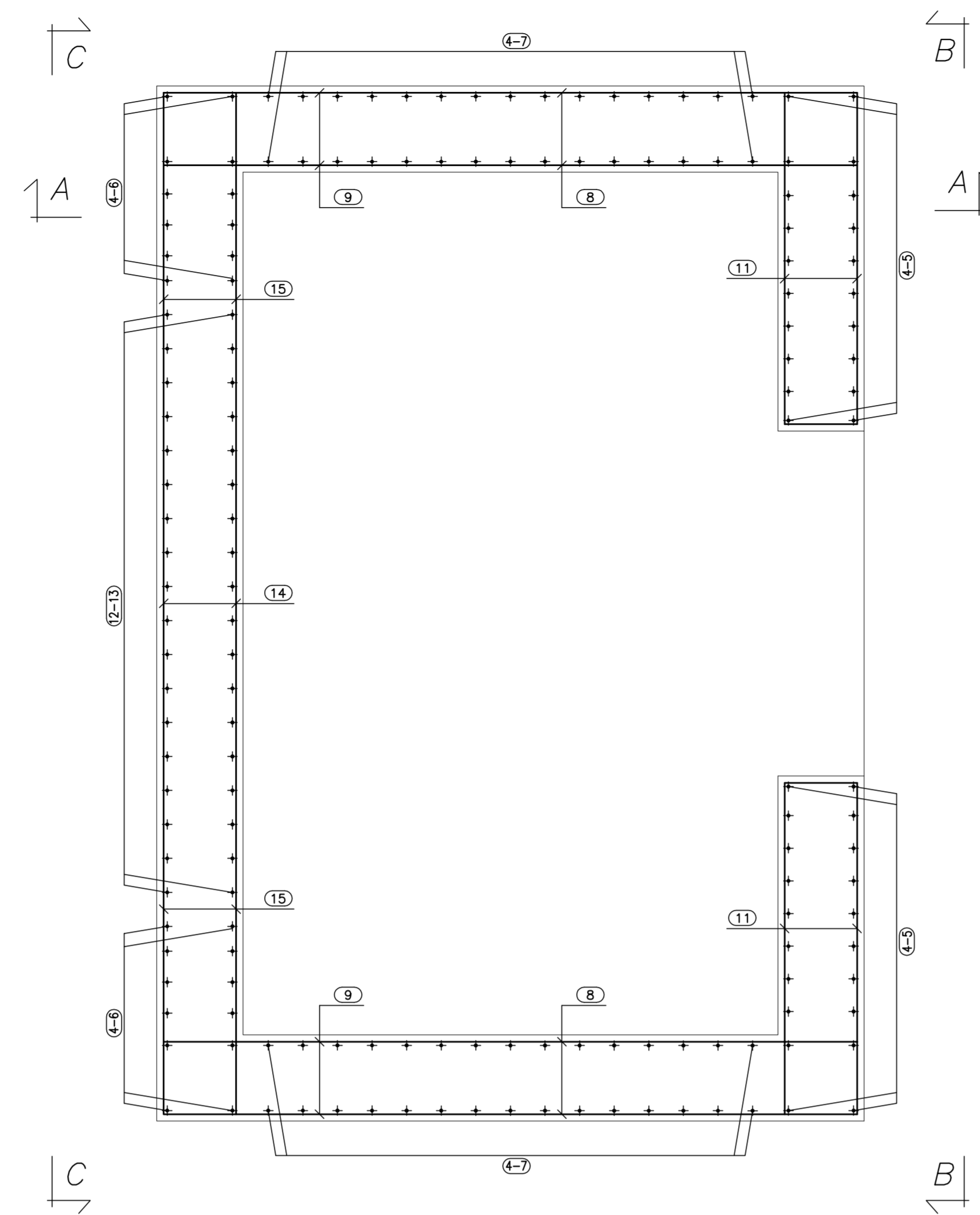


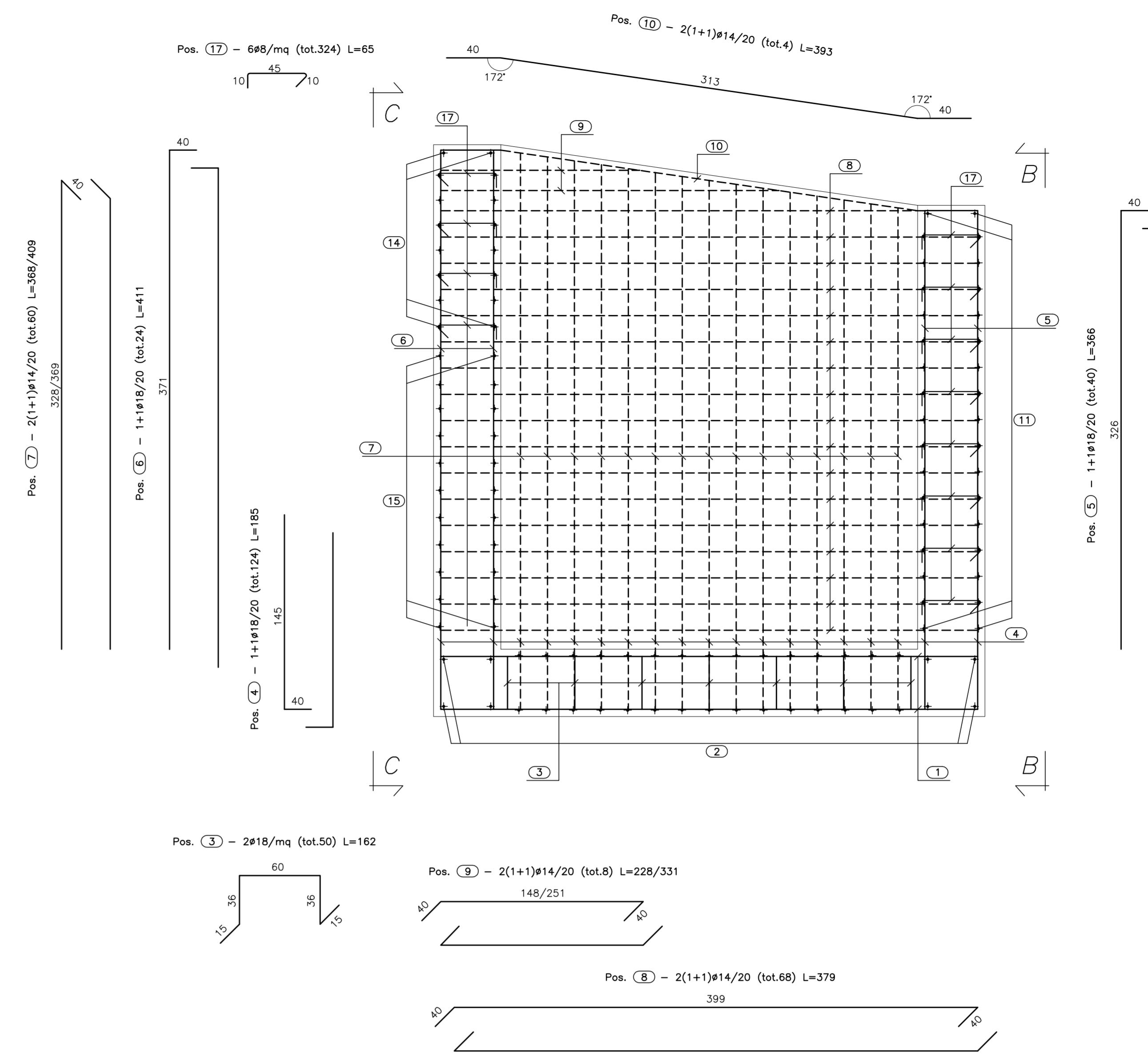
PIANTA FONDAZIONE  
(SCALA 1:25)



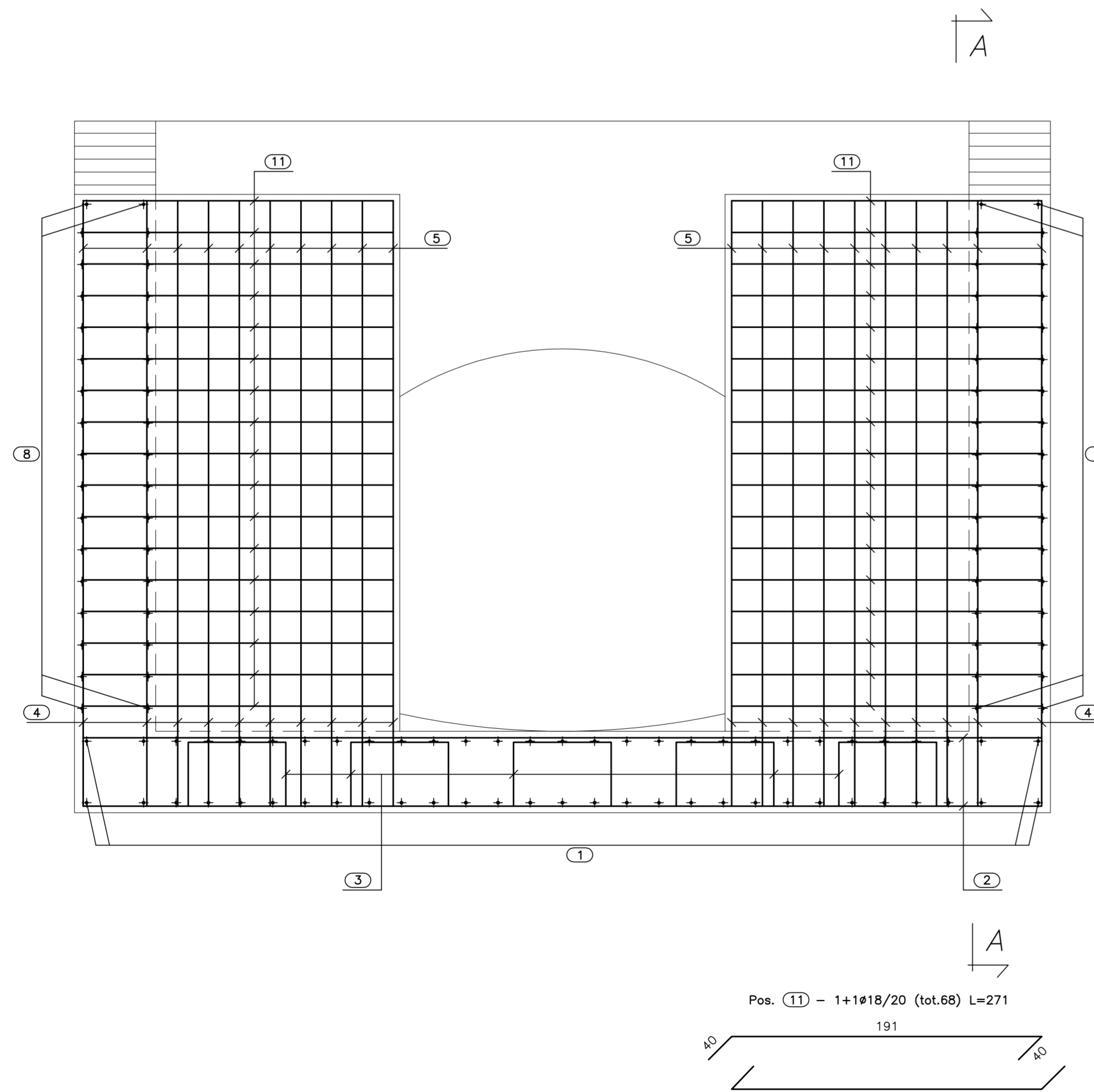
PIANTA SPICCATO  
(SCALA 1:25)



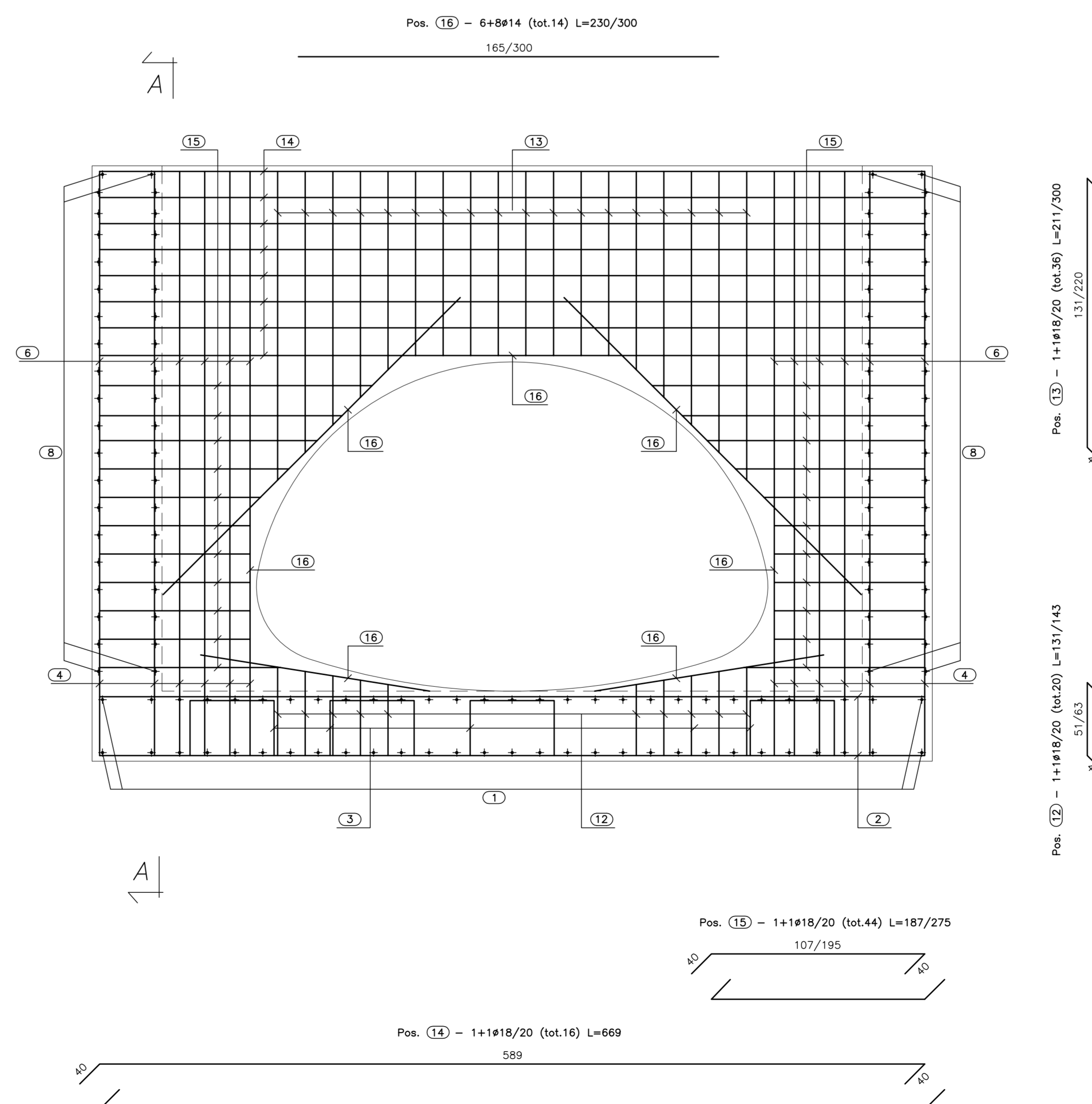
SEZ. A-A  
(SCALA 1:25)



VISTA. C-C  
(SCALA 1:25)



VISTA. D-D  
(SCALA 1:25)

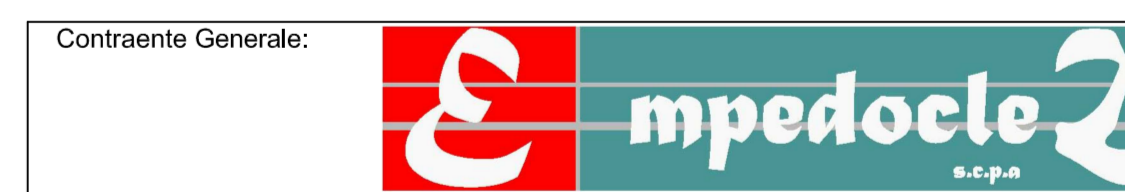


**CALCESTRUZZO (UNI EN 206-1):**  
**MAGRONI:**  
 - CLASSE DI RESISTENZA C12/15  
**STRUTTURE DI FONDAZIONE/ELEVAZIONE:**  
 - CLASSE DI RESISTENZA C32/40 (UNI 9858)  
 - CLASSE DI ESPOSIZIONE XA2 (UNI EN 206-1)  
 - CLASSE DI CONSISTENZA S4 (UNI 9418)  
 - COPRIFERRO 40mm  
**DIAMETRO MAX DEGLI AGGREGATI 32 mm**  
**ACCIAIO PER C.A.:**  
 - Fe B 44 K Controllato in stabilimento saldobile  
**ACCIAIO PER TUBI ARMCO:**  
 - TIRAZZOLA Fe 360 B  
 - BULLONI Classe 8.8  
 - ZINCATURA applicata a caldo con incidenza non inferiore a 305 g/mq per faccia



PA 12/09  
 CORRIDOIO PLURIMODALE TIRRENO - NORD EUROPA  
 ITINERARIO AGRIGENTO - CALTANISSETTA - A19  
 S.S. N° 640 "DI PORTO EMPEDOCLE"  
 AMMODERNAMENTO E ADEGUAMENTO ALLA CAT. B DEL D.M. 5.11.2001  
 Dal km 44+000 allo svincolo con l'A19

PROGETTO ESECUTIVO



OPERE IDRAULICHE  
 OPERE IDRAULICHE VIABILITA' INTERFERITA - Tronco 26  
 Tombino 3.55x2.25\_pr. 0+182.12 - Armatura Sbocco

Codice Unico Progetto (CUP) : F91B0900070001

Codice Elaborato: PA12\_09 - E 0 8 | 6 | I N | 2 | 2 | 6 | T T | 2 | 6 | H | B | Z | 0 | 0 | 7 | A  
 Scala: 1:25

REV.	DATA	DESCRIZIONE	REDAITTO	VERIFICATO	APPROVATO	AUTORIZZATO
A	Aprile 2011	EMISSIONE	A. SALVAGO	A. TURSO	M. LITI	P. PAGLINI

Il Progettista: **ALIA LUCIA SENZANI**  
 Il Consulente per la sicurezza in fase di progetto: **ING. MAURIZIO MAURIZIO**  
 Il Coordinatore per la sicurezza in fase di progetto: **ING. MAURIZIO MAURIZIO**  
 Il Direttore dei lavori: **ING. PEPPINO MESSARO**