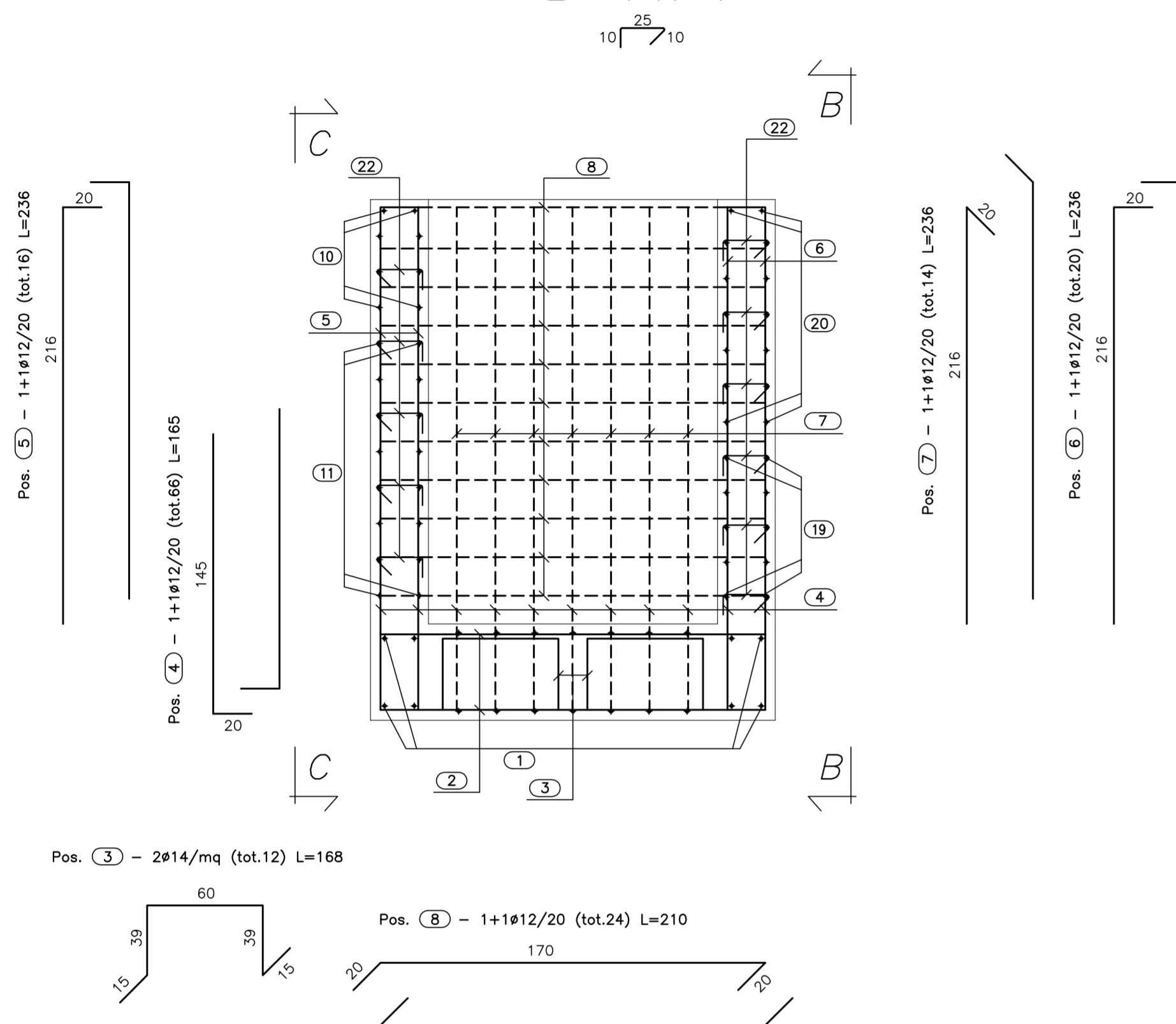


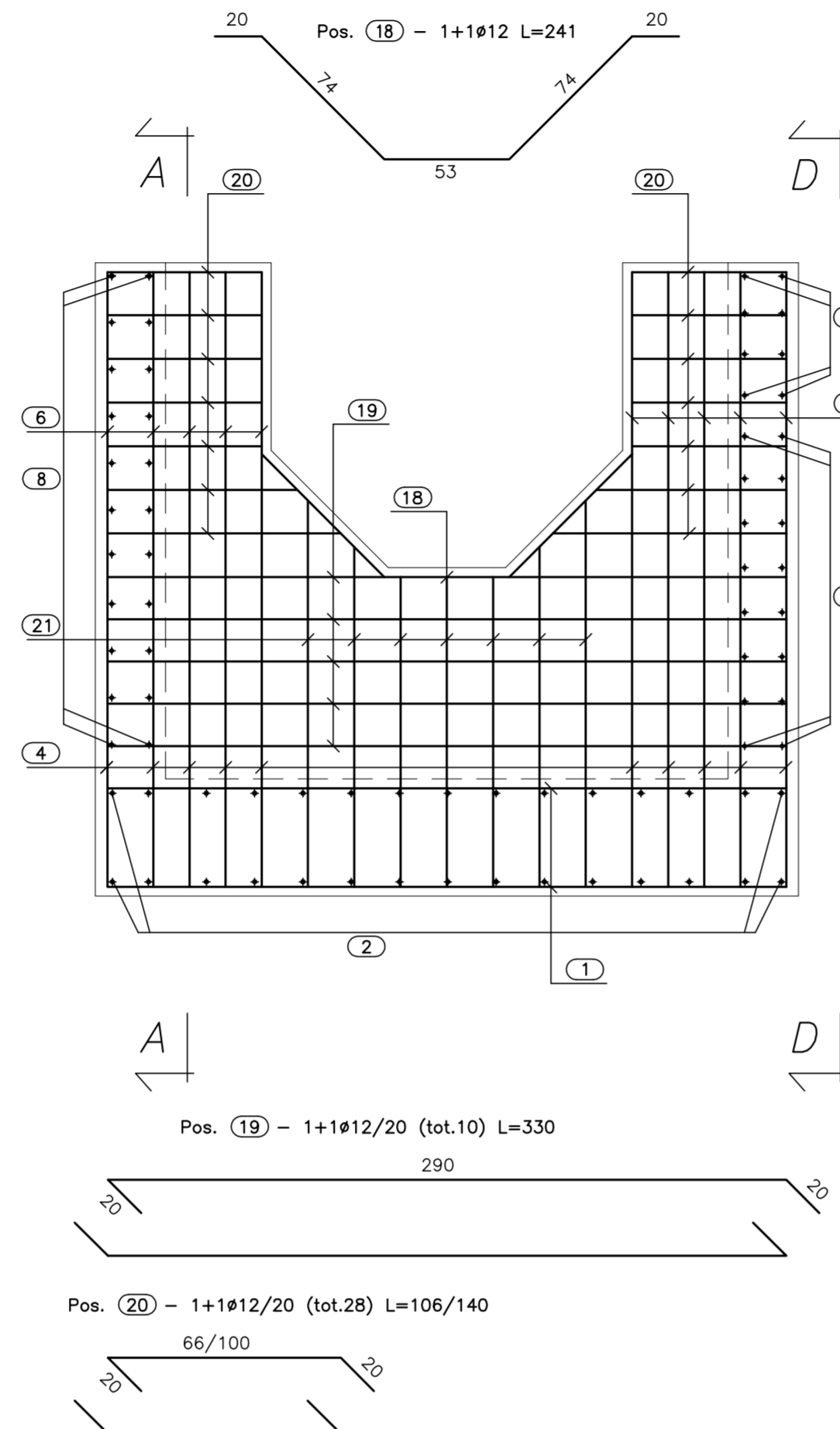
**SEZ. A-A**  
(SCALA 1:25)

Pos. (22) - 6ø8/mq (tot.94) L=45



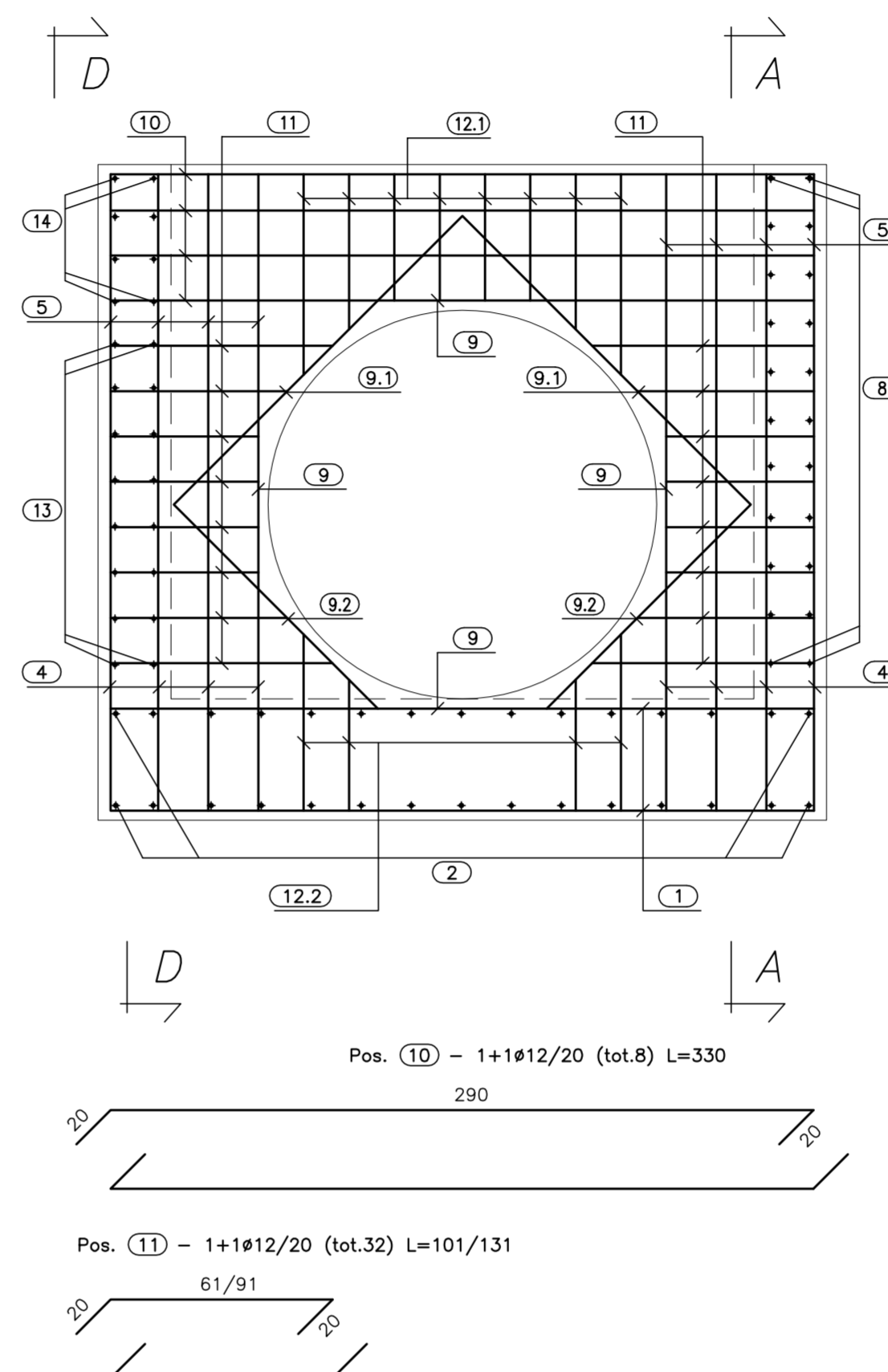
**VISTA. B-B**  
(SCALA 1:25)

Pos. (18) - 1+1ø12 L=241



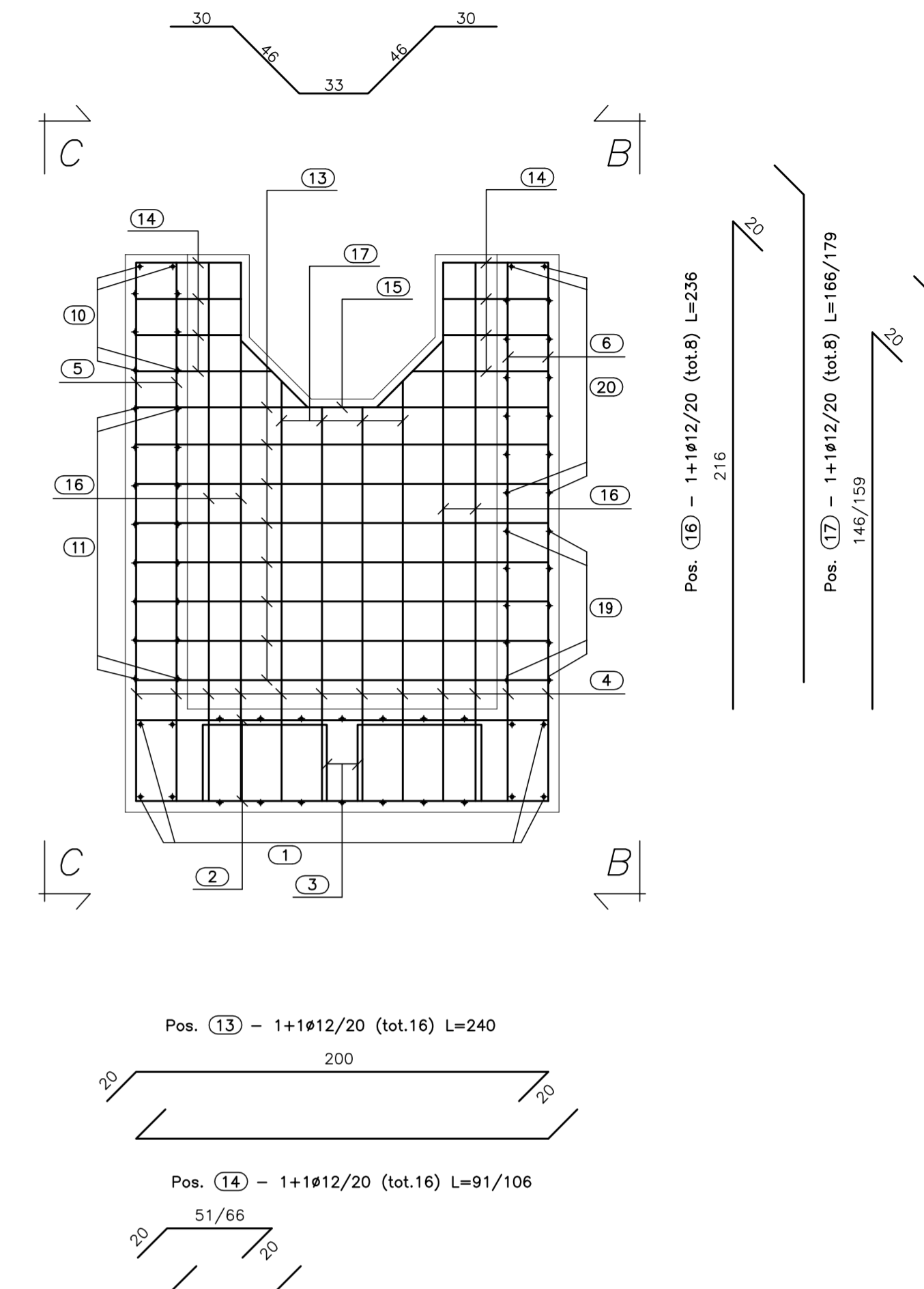
**VISTA. C-C**  
(SCALA 1:25)

Pos. (9) - 4+4ø12 (tot.8) L=168



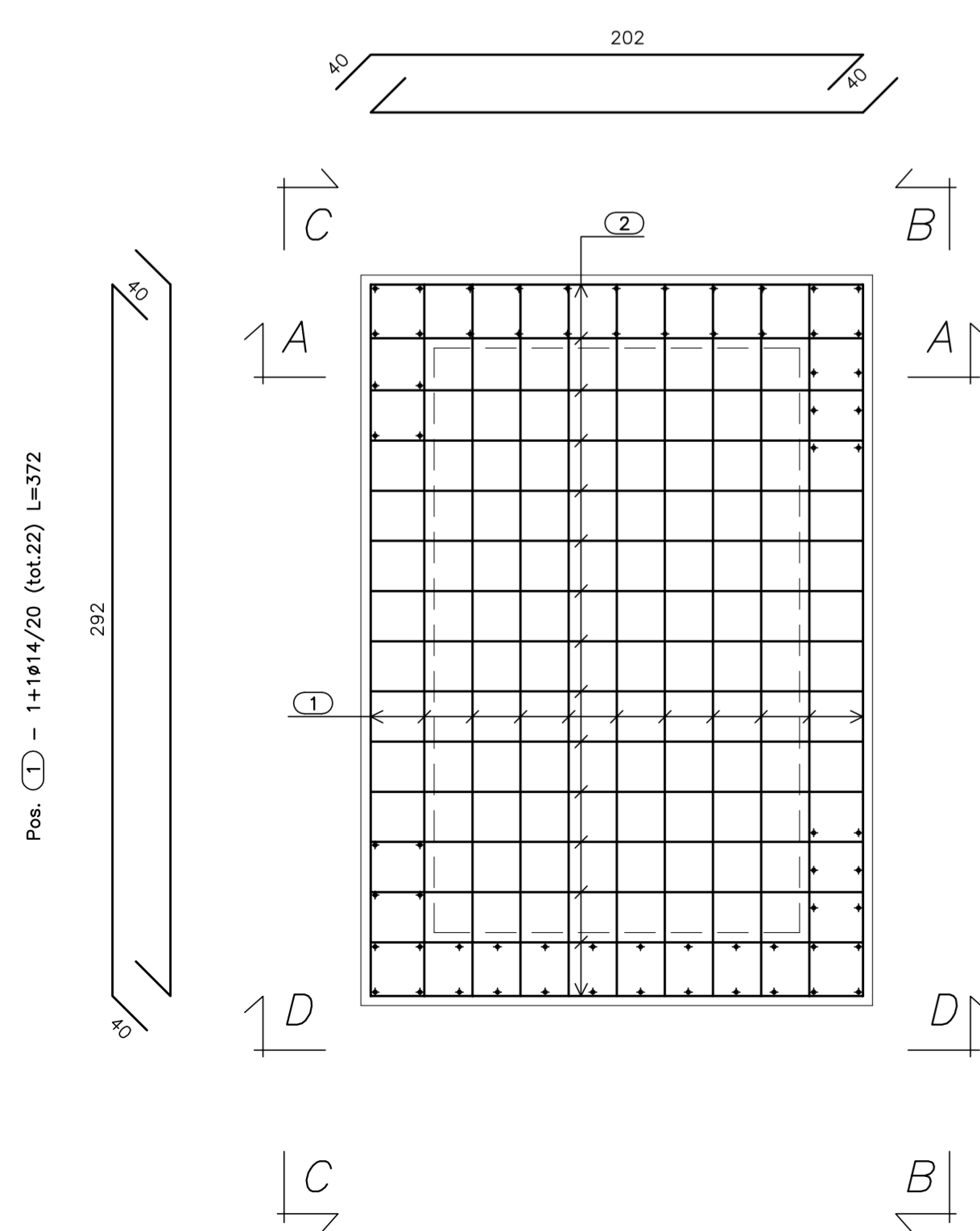
**VISTA D-D**  
(SCALA 1:25)

Pos. (15) - 1+1ø12 (tot.2) L=185

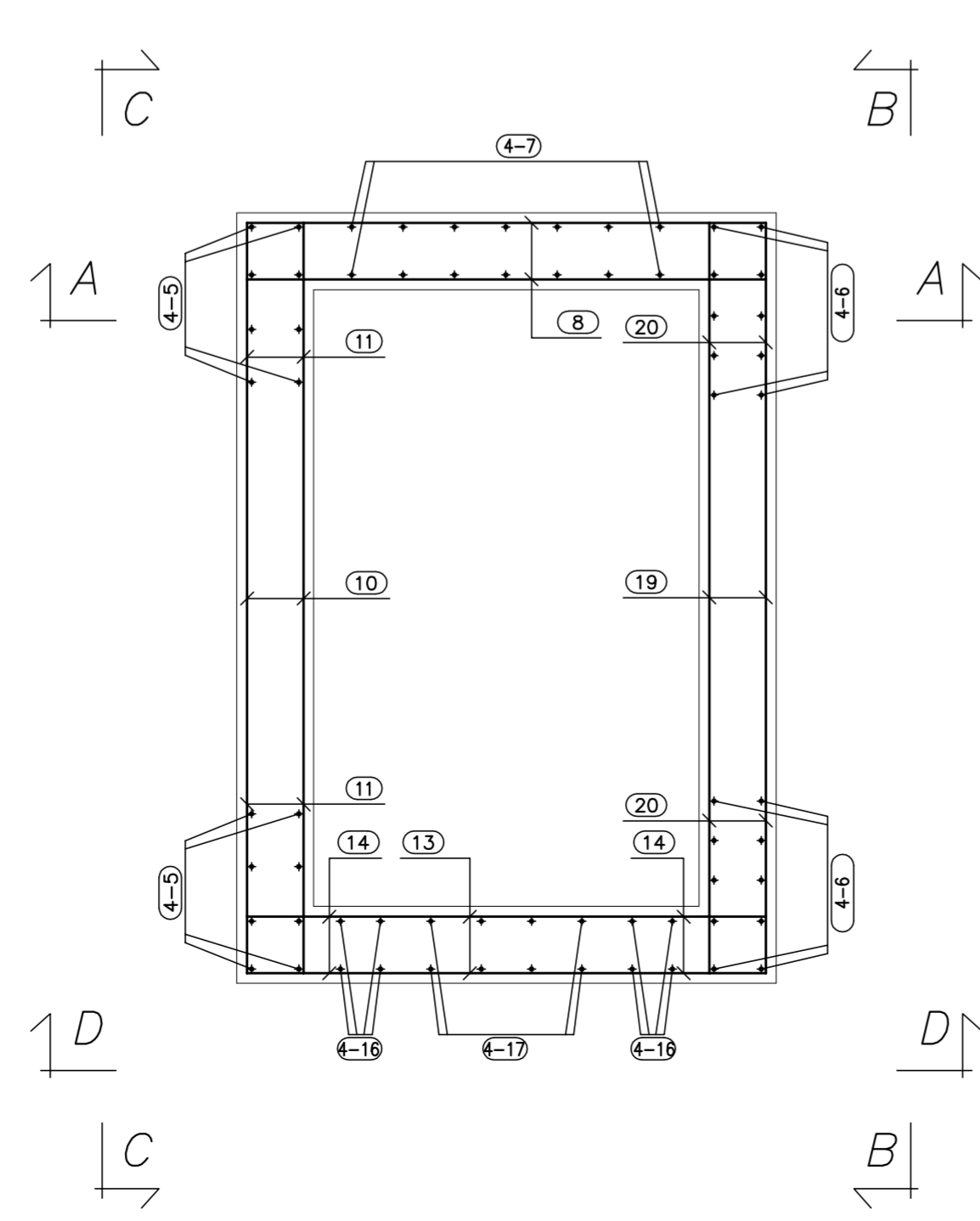


**PIANTA FONDAZIONE**  
(SCALA 1:25)

Pos. (2) - 1+1ø14/20 (tot.30) L=282



**PIANTA SPICCATO**  
(SCALA 1:25)



**CALCESTRUZZO (UNI EN 206-1):**  
**MAGRONI:**  
- CLASSE DI RESISTENZA C12/15  
**STRUTTURE DI FONDAZIONE/ELEVAZIONE:**  
- CLASSE DI RESISTENZA C25/30 (UNI 9858)  
- CLASSE DI ESPOSIZIONE XC2 (UNI EN 206-1)  
- CLASSE DI CONSISTENZA S4 (UNI 9418)  
- COPRIFERRO 40mm  
**DIAMETRO MAX DEGLI AGGREGATI 32 mm**  
**ACCIAIO PER C.A.:**  
- Fe B 44 K Controllato in stabilimento saldabile  
**ACCIAIO PER TUBI ARMCO:**  
- TIPOLOGIA Fe 360 B  
- BULLONI Classe 8.8  
- ZINCATURA applicata a caldo con incidenza non inferiore a 305 g/mq per faccia

**ANAS S.p.A.**  
DIREZIONE CENTRALE PROGRAMMAZIONE PROGETTAZIONE

PA 12/09  
CORRIDOIO PLURIMODALE TIRRENIKO - NORD EUROPA  
ITINERARIO AGRIGENTO - CALTANISSETTA - A19  
S.S. N° 640 "DI PORTO EMPEDOCLE"  
AMMODERNAMENTO E ADEGUAMENTO ALLA CAT. B DEL D.M. 5.11.2001  
Dal km 44+000 allo svincolo con l'A19

**PROGETTO ESECUTIVO**

Contraente Generale: **Empedocle S.p.A.**

**OPERE IDRAULICHE**  
OPERE IDRAULICHE VIABILITA' INTERFERITA - Tronco 30  
Tombino DN1500\_pr.0+014.92 - Armatura Imbocco

Codice Unico Progetto (CUP) : F91B09000070001

Codice Elaborato: PA12\_09 - E 0 9 0 | N 2 3 0 | T T 2 9 | H | B Z | 0 0 2 | A

|      |             |             |            |            |           |             |  |  |  |
|------|-------------|-------------|------------|------------|-----------|-------------|--|--|--|
| F    |             |             |            |            |           |             |  |  |  |
| E    |             |             |            |            |           |             |  |  |  |
| D    |             |             |            |            |           |             |  |  |  |
| C    |             |             |            |            |           |             |  |  |  |
| B    |             |             |            |            |           |             |  |  |  |
| A    | Aprile 2011 | EMISSIONE   | A. SALVAGO | A. TURSO   | M. LITI   | P. PAGLINI  |  |  |  |
| REV. | DATA        | DESCRIZIONE | REDATTO    | VERIFICATO | APPROVATO | AUTORIZZATO |  |  |  |

Responsabile del procedimento: Ing. MAURIZIO ARAMINI

Il Progettista: **GIANNI LUCA MANGHINI**  
ORDINE DEGLI INGEGNERI DI FIRENZE N° 4533

Il Consulente: **ING. TULLIO ADRIANO**  
ORDINE DEGLI INGEGNERI DI ROMA N° 1507

Il Coordinatore per la sicurezza in fase di progetto: **ALESSANDRO SILVIO**  
ORDINE DEI GEOMETRI DELLA REGIONE LAZIO N° 14853

Il Direttore dei lavori: **PIPPINO MARASCO**  
ORDINE DEGLI INGEGNERI DI ROMA N° 14447