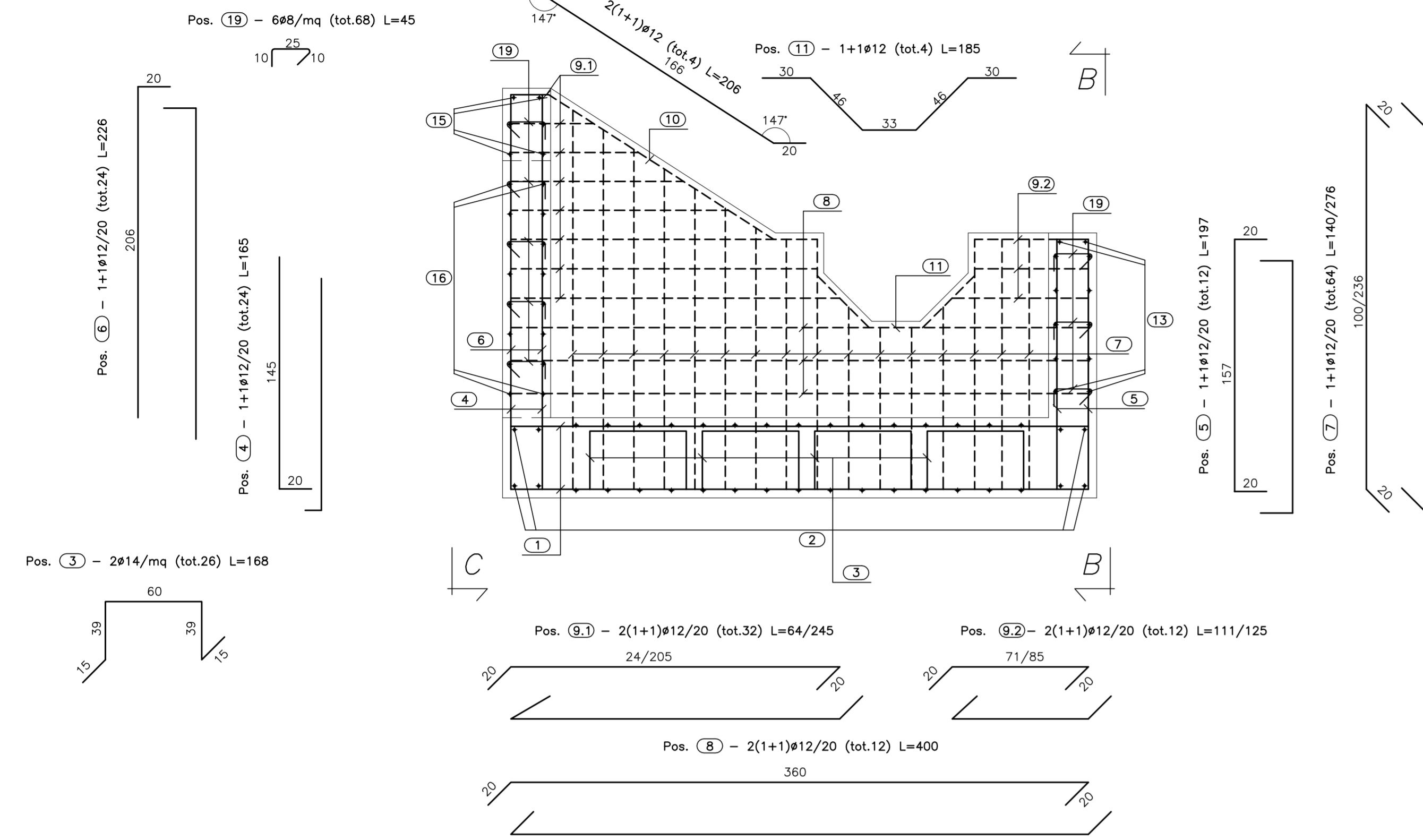
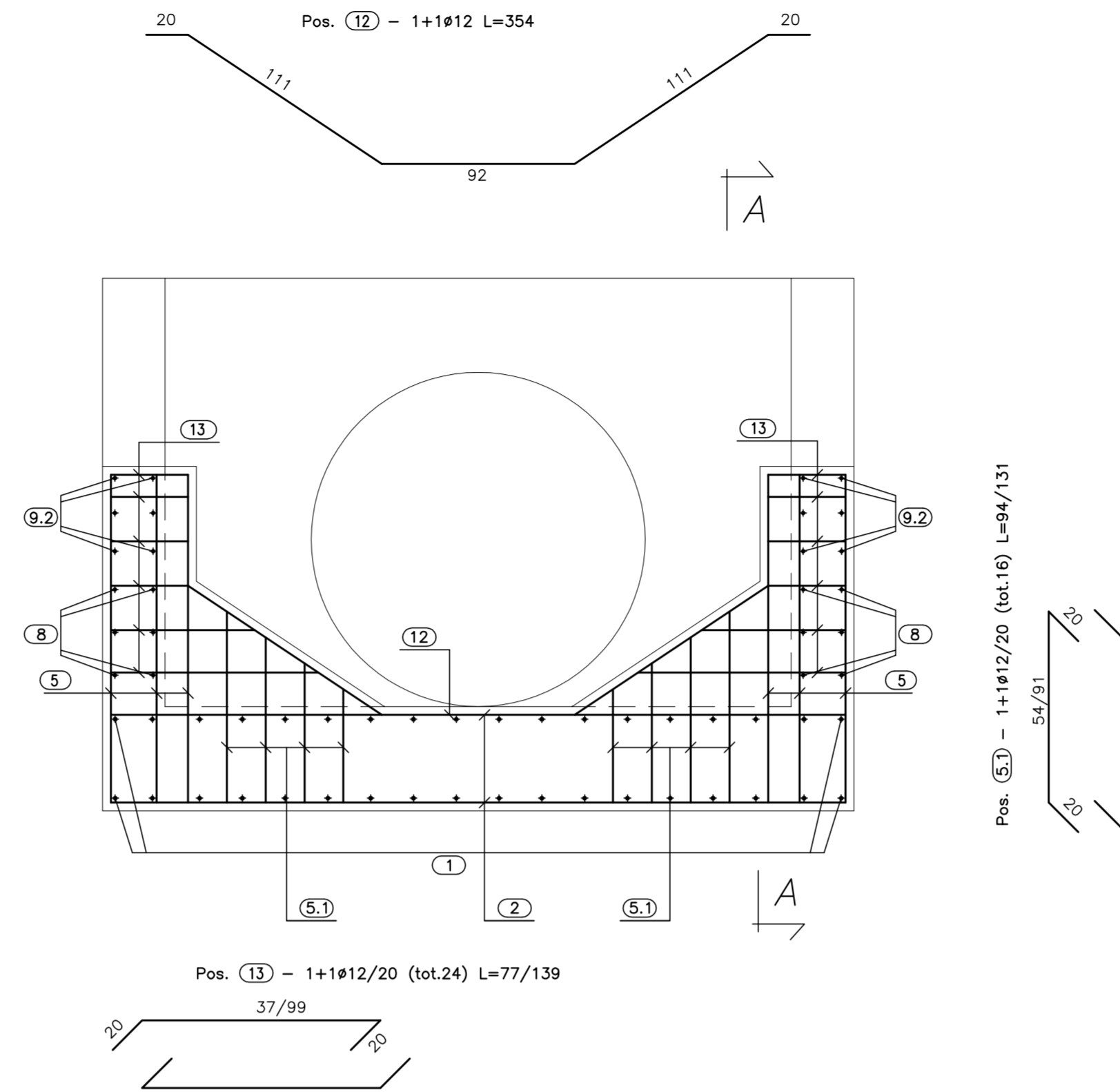


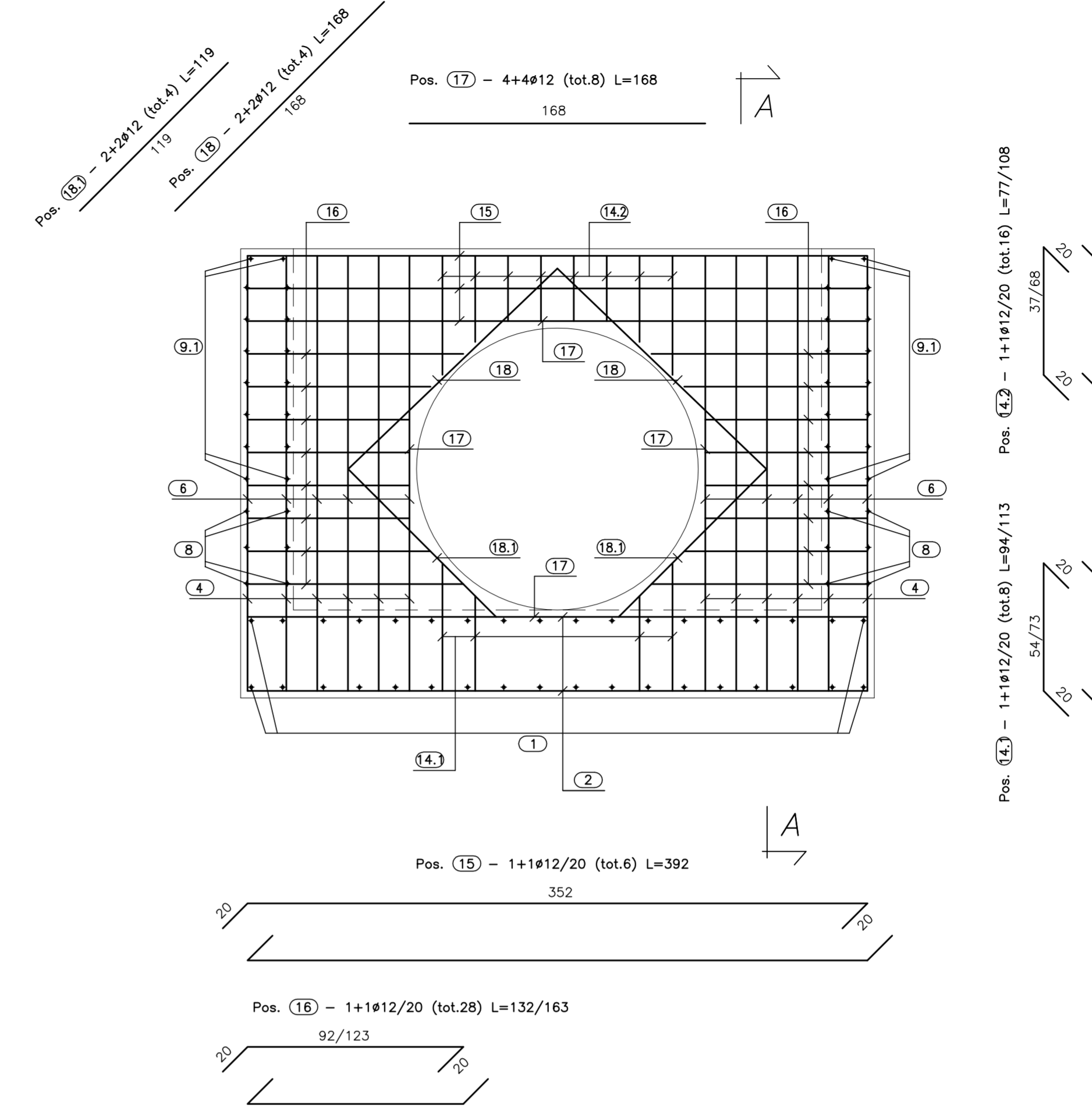
SEZ. A-A
(SCALA 1:25)



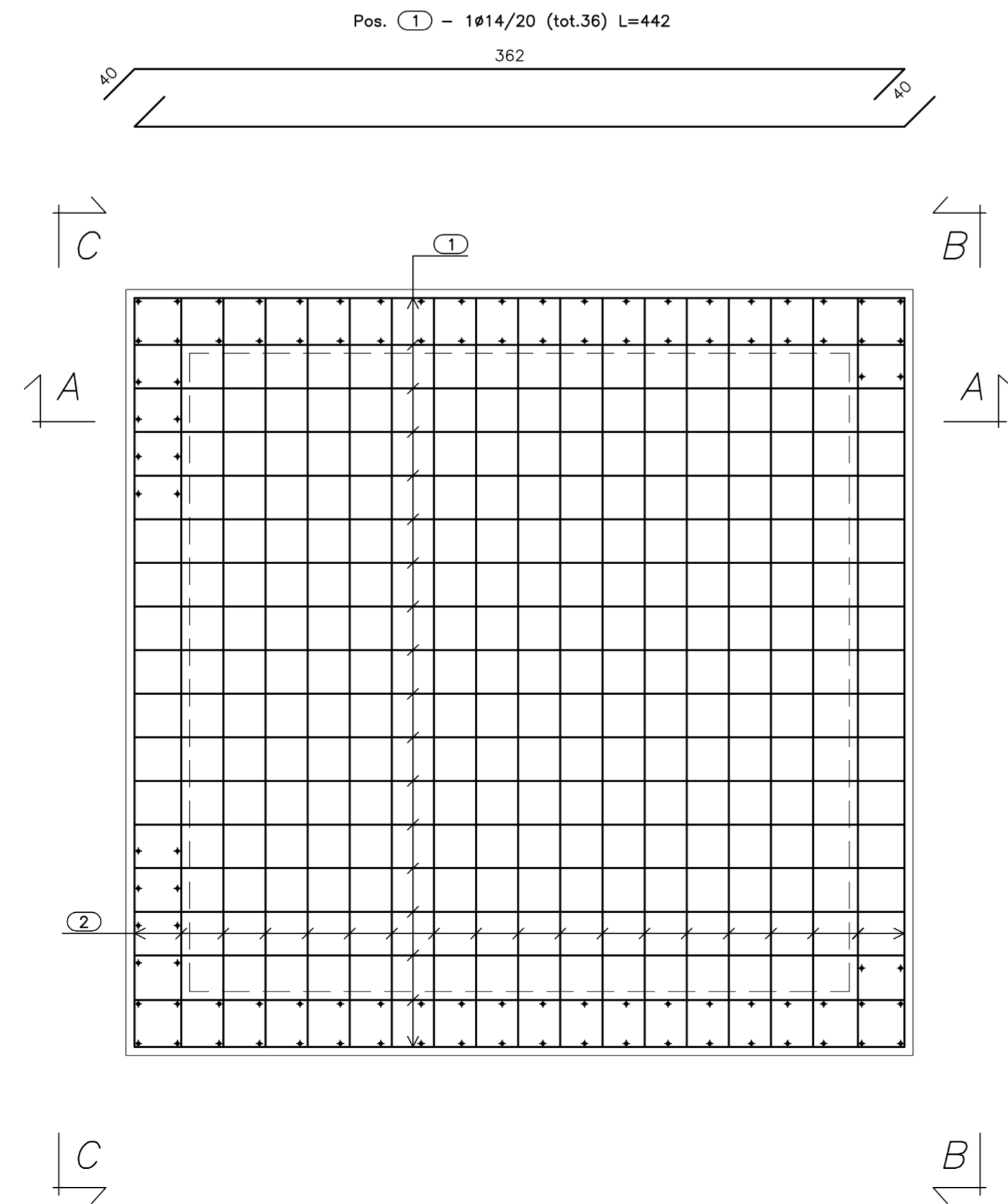
VISTA B-B
(SCALA 1:25)



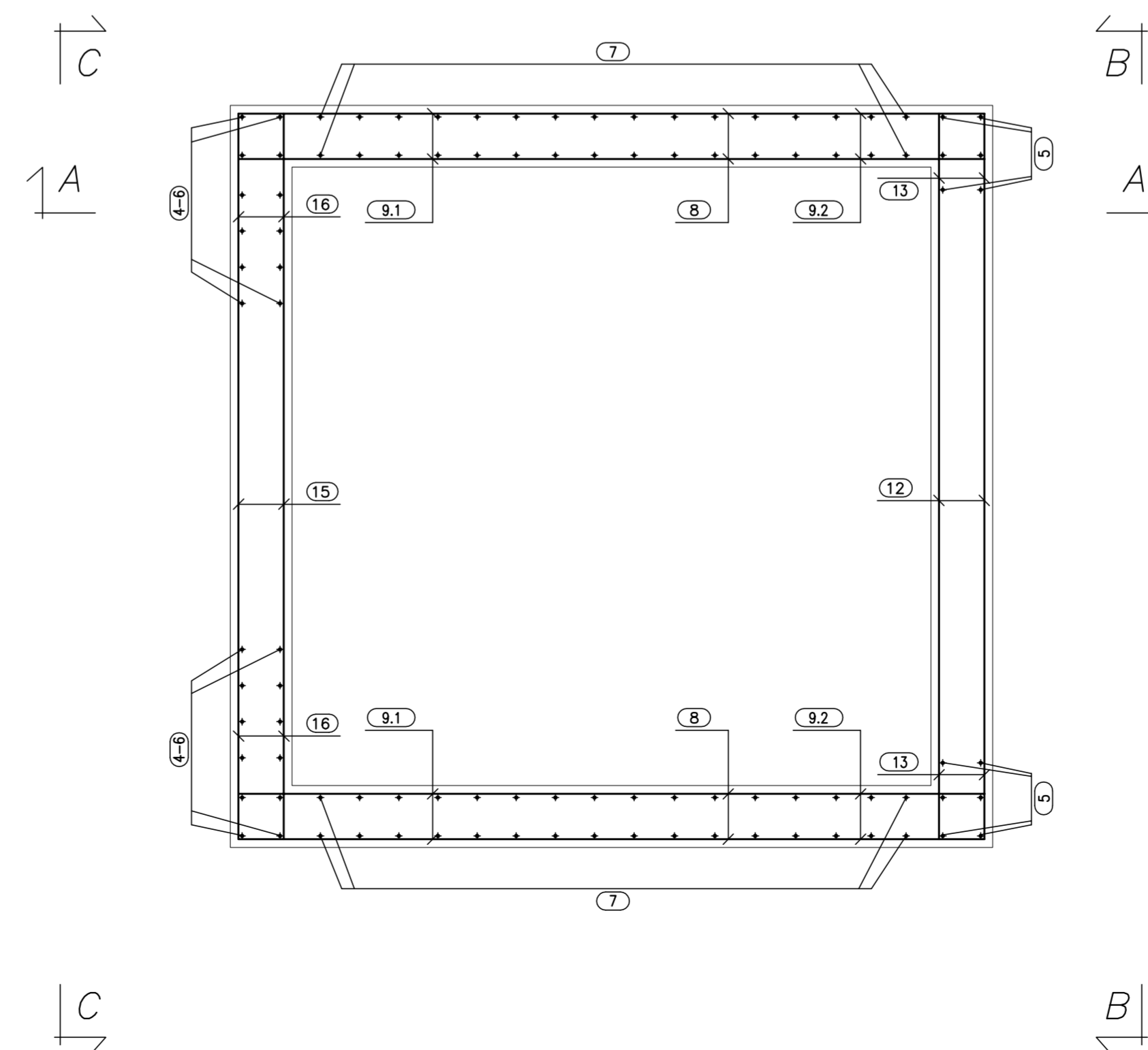
VISTA C-C
(SCALA 1:25)



PIANTA FONDAZIONE
(SCALA 1:25)



PIANTA SPICCATO
(SCALA 1:25)



CALCESTRUZZO (UNI EN 206-1);
MAGRONI:
 - CLASSE DI RESISTENZA C12/15
STRUTTURE DI FONDAZIONE/ELEVAZIONE:
 - CLASSE DI RESISTENZA C25/30 (UNI 9858)
 - CLASSE DI ESPOSIZIONE XC2 (UNI EN 206-1)
 - CLASSE DI CONSISTENZA S4 (UNI 9419)
 - COPRIFERRO 40mm
DIAMETRO MAX DEGLI AGGREGATI 32 mm
ACCIAIO PER C.A.:
 - Fe B 44 K Controllato in stabilimento salutare
ACCIAIO PER TUBI ARMCO:
 - TIPOLOGIA Fe 360 B
 - BULLONI Classe 8.8
 - ZINCATURA applicata a caldo con incidenza non inferiore a 305 g/mq per faccia

ANAS S.p.A.
 DIREZIONE CENTRALE PROGRAMMAZIONE PROGETTAZIONE

PA 12/09
 CORRIDOIO PLURIMODALE TIRRENICO - NORD EUROPA
 ITINERARIO AGRIGENTO - CALTANISSETTA - A19
 S.S. N° 640 "DI PORTO EMPEDOCLE"
 AMMODERNAMENTO E ADEGUAMENTO ALLA CAT. B DEL D.M. 5.11.2001
 Dal km 44+000 allo svincolo con l'A19

PROGETTO ESECUTIVO

Contraente Generale: **Empedocle 2**

OPERE IDRAULICHE
 OPERE IDRAULICHE VIABILITA' INTERFERITA - Tronco 30
 Tombino DN1500_pr.0+014.92 - Armatura Sbocco

Codice Unico Progetto (CUP) : F91B09000070001
 Codice Elaborato: PA12_09 - E 0 9 0 | I N 2 3 0 | T T 2 9 | H B Z | 0 0 3 | A
 Scala: 1:25

F					
E					
D					
C					
B					
A	Aprile 2011	EMISSIONE	A. SALVAGO	A. TURSO	M. LITI
REV.	DATA	DESCRIZIONE	REDATTO	VERIFICATO	APPROVATO

Responsabile del procedimento: Ing. MAURIZIO ARAMINI

Il Progettista: **GIANNI LUCA MANGIACAPRI**
 ORDINE DEGLI INGEGNERI DI FIRENZE N° 4533

Il Consulente: **ING. TURSO Adriano**
 ORDINE INGEGNERI TIRRENICI N° 1100

Il Coordinatore per la sicurezza in fase di progetto: **ALESSANDRO SILVIO**
 ORDINE INGEGNERI TIRRENICI N° 14853

Il Direttore dei lavori: **PIPPINO MARINO**
 ORDINE INGEGNERI ROMA N° 14447