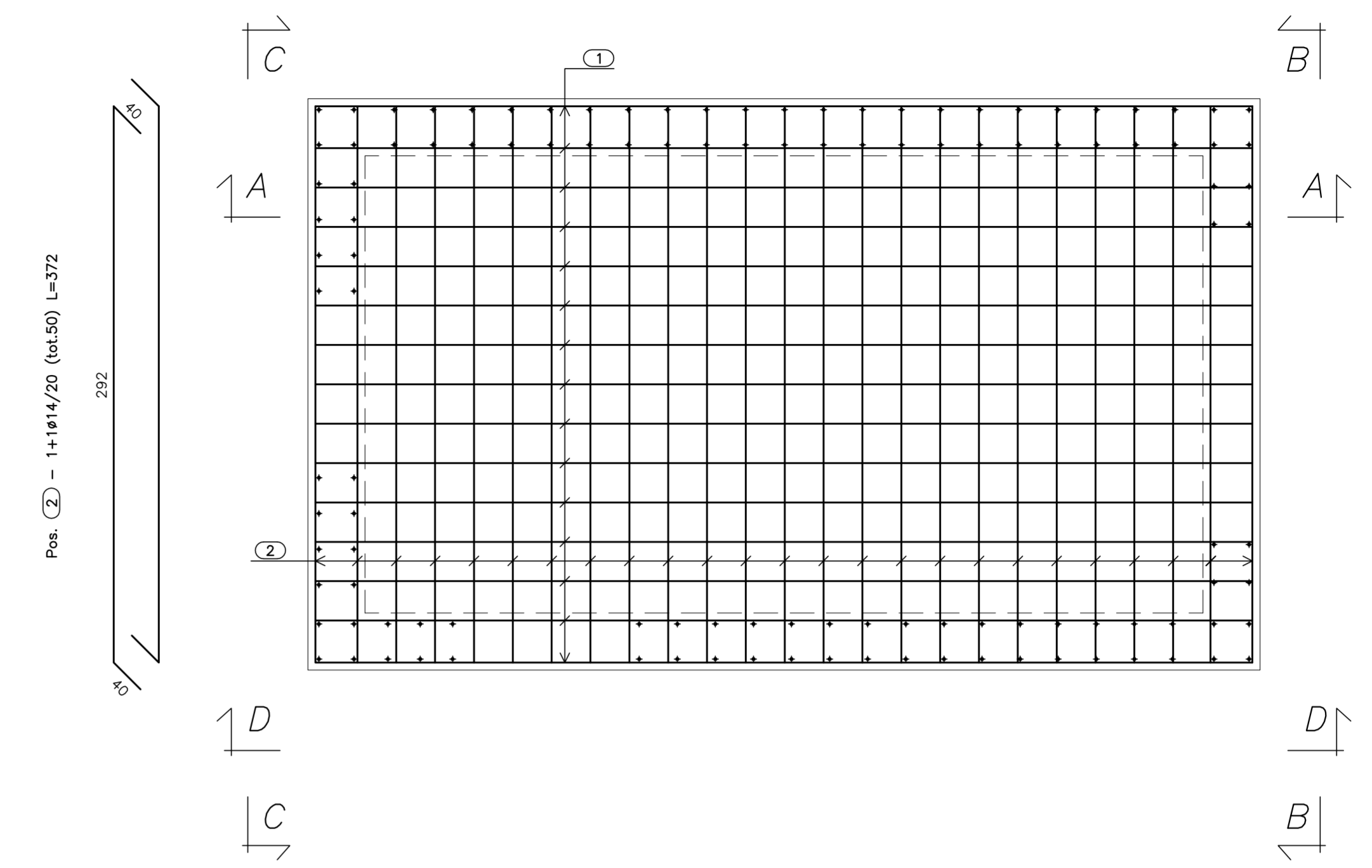
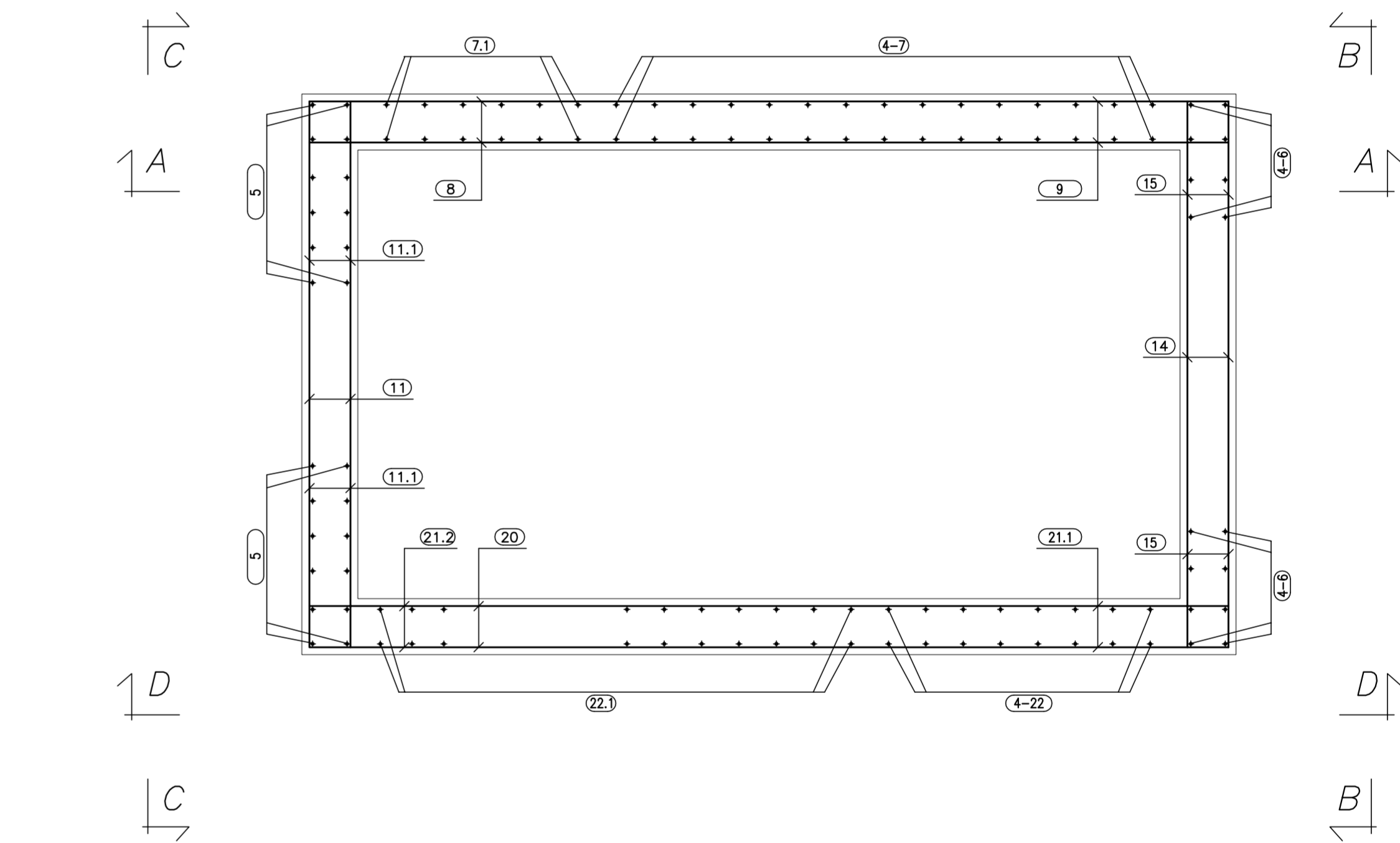


PIANTA FONDAZIONE
(SCALA 1:25)

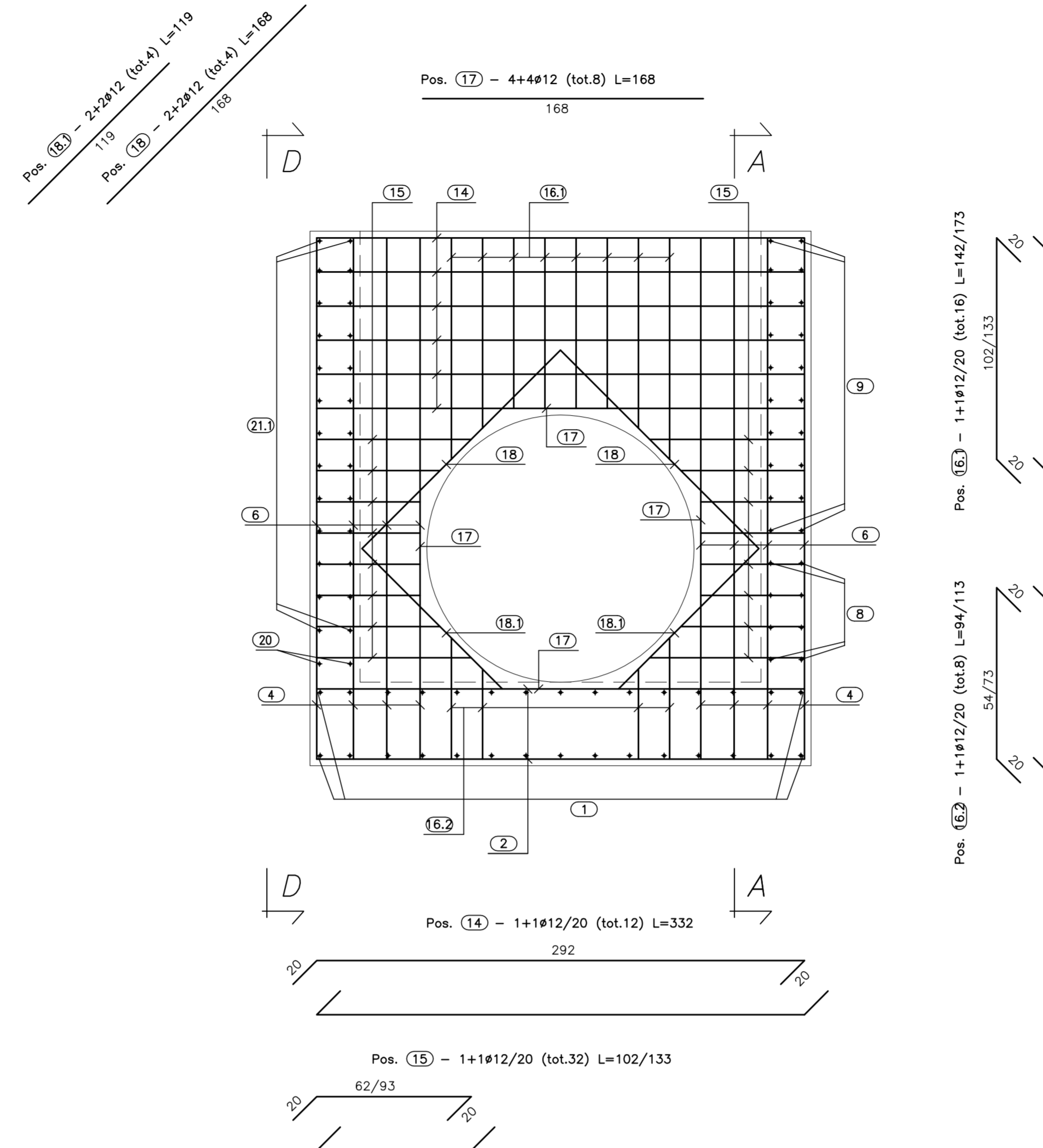
Pos. (1) - 1*14/20 (tot.30) L=572
492



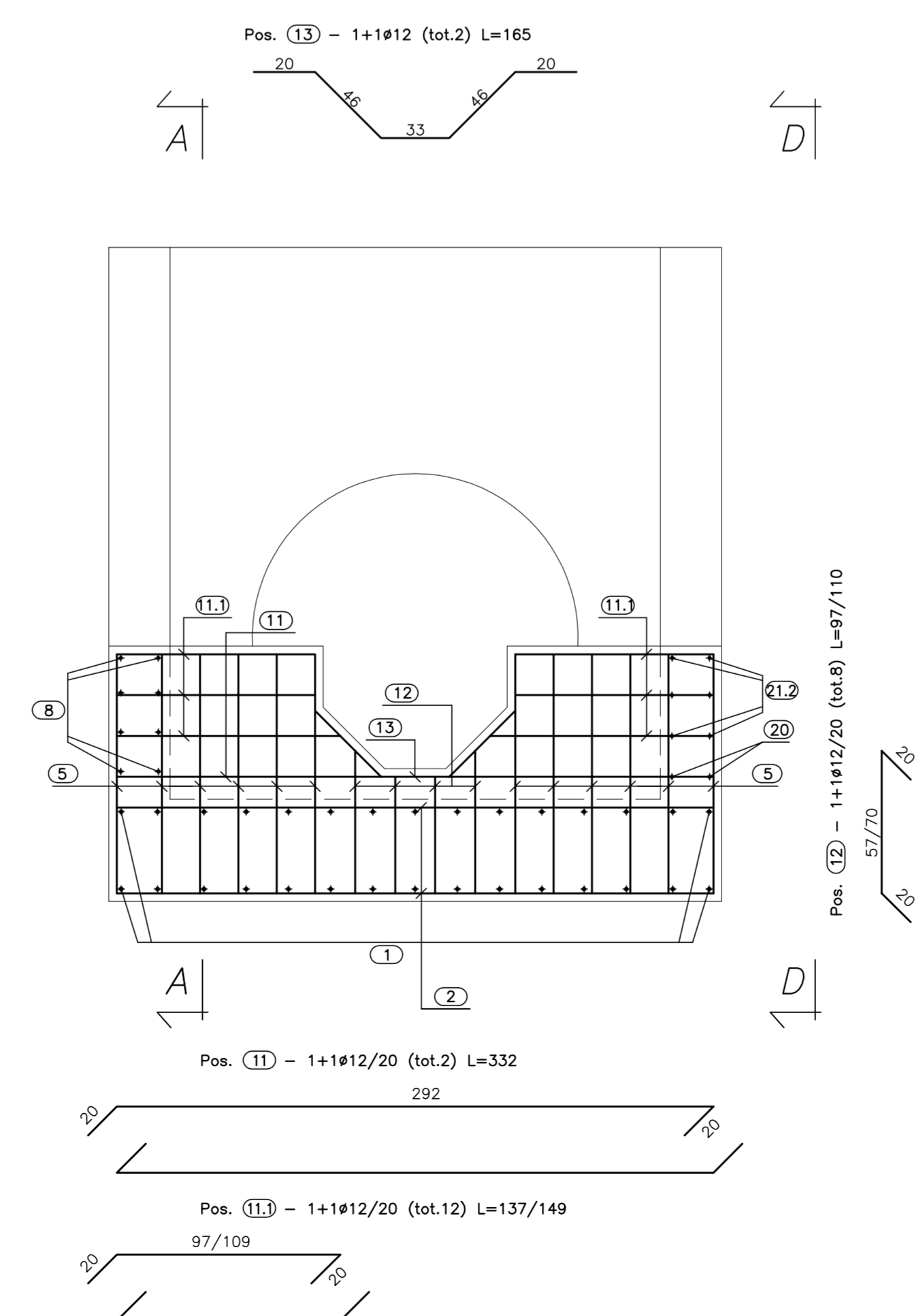
PIANTA SPICCATO
(SCALA 1:25)



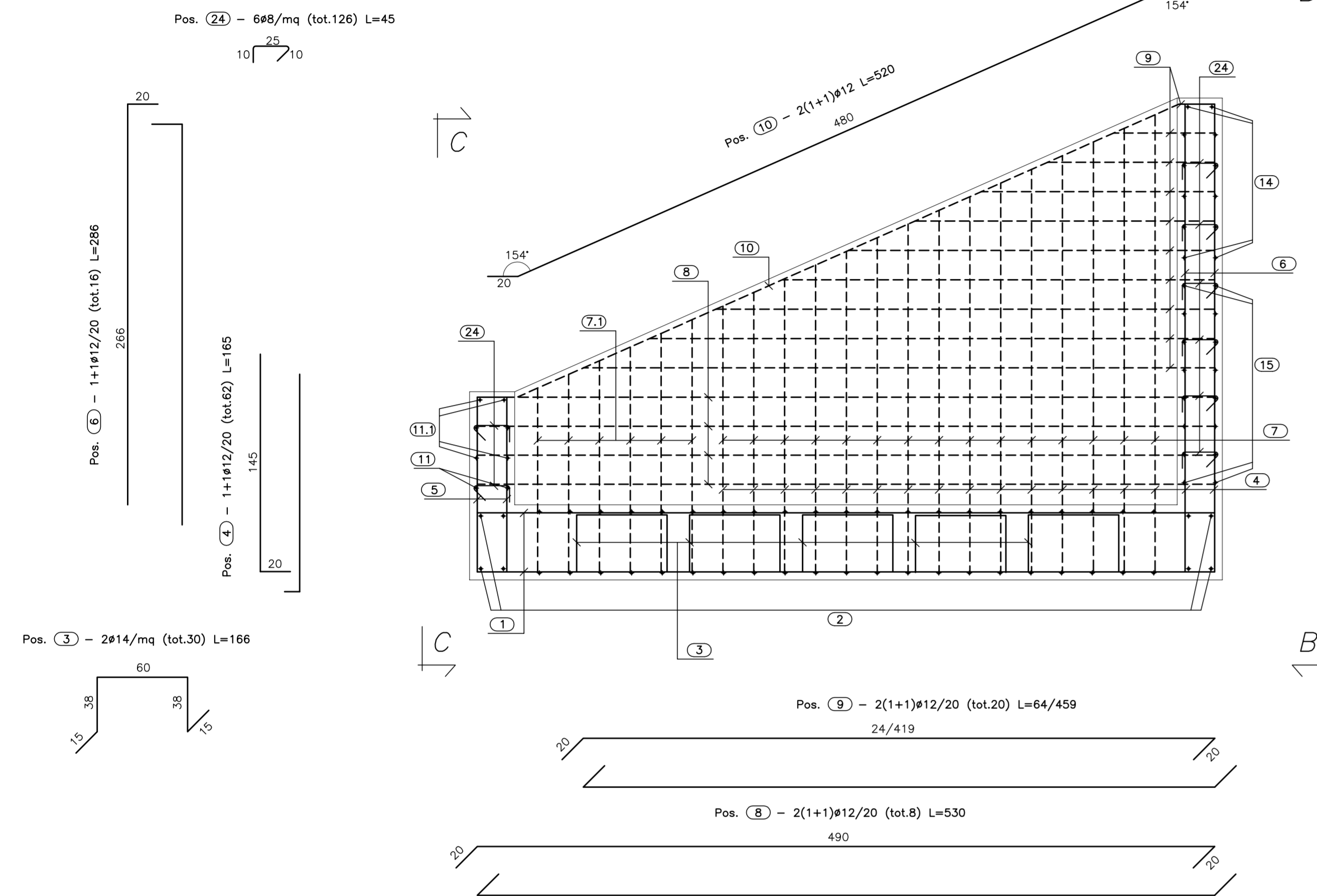
VISTA. B-B
(SCALA 1:25)



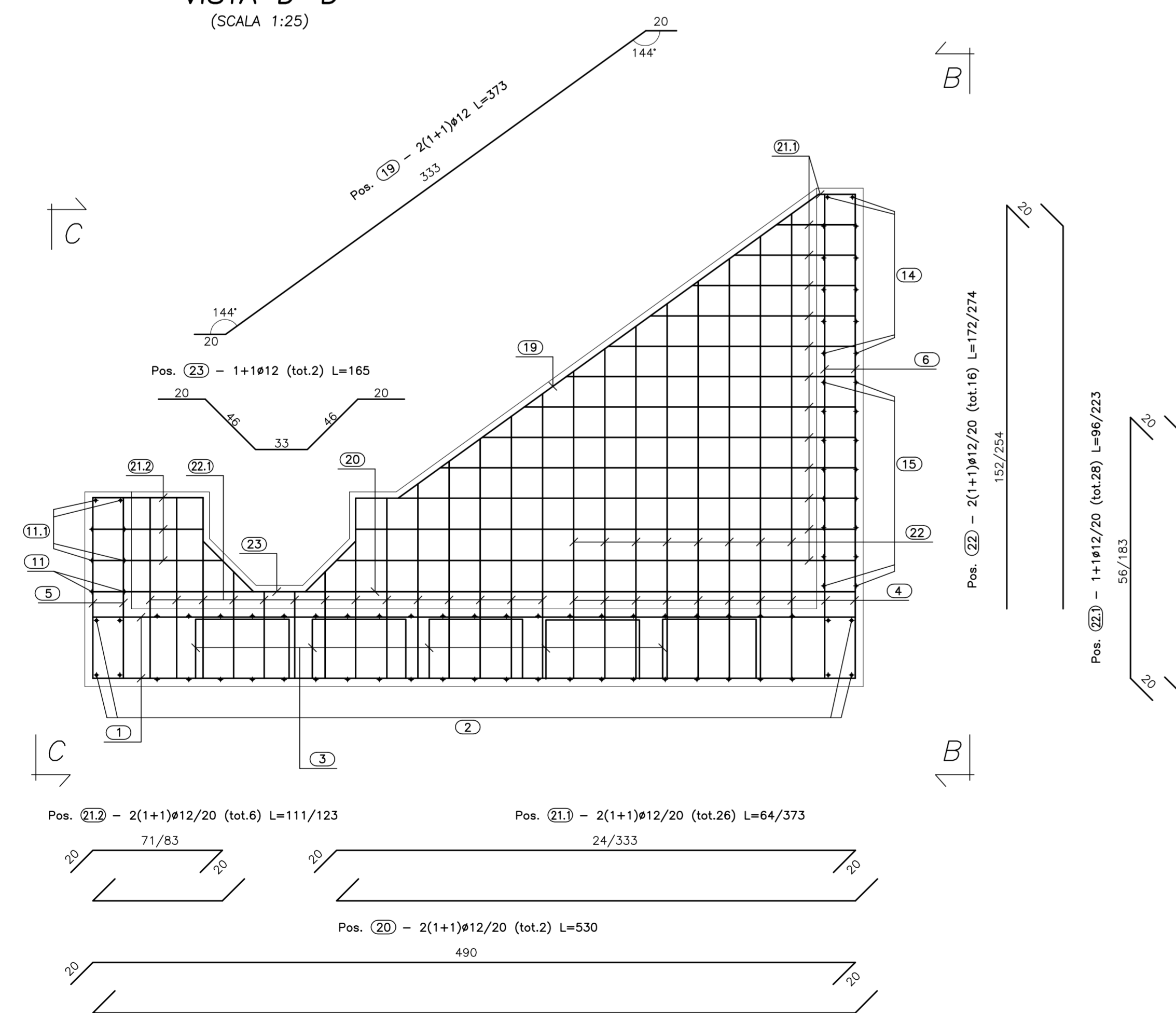
VISTA. C-C
(SCALA 1:25)



SEZ. A-A
(SCALA 1:25)



VISTA D-D
(SCALA 1:25)



CALCESTRUZZO (UNI EN 206-1):
MAGRONI:
- CLASSE DI RESISTENZA C12/15
STRUTTURE DI FONDAZIONE/ELEVAZIONE:
- CLASSE DI RESISTENZA C25/30 (UNI 9858)
- CLASSE DI ESPOSIZIONE XC2 (UNI EN 206-1)
- CLASSE DI CONSISTENZA S4 (UNI 9418)
- COPRIFERRO 40mm
DIAMETRO MAX DEGLI AGGREGATI 32 mm
ACCIAIO PER C.A.:
- Fe B 44 K Controllato in stabilimento saldobile
ACCIAIO PER TUBI ARMCO:
- TIPOLOGIA Fe 360 B
- BULLONI Classe 8.8
- ZINCATURA applicata a caldo con incidenza non inferiore a 305 g/mq per faccia

ANAS S.p.A.
DIREZIONE CENTRALE PROGRAMMAZIONE PROGETTAZIONE

PA 12/09
CORRIDOIO PLURIMODALE TIRRENO - NORD EUROPA
ITINERARIO AGRIGENTO - CALTANISSETTA - A19
S.S. N° 640 "DI PORTO EMPEDOCLE"
AMMODERNAMENTO E ADEGUAMENTO ALLA CAT. B DEL D.M. 5.11.2001
Dal km 44+000 allo svincolo con l'A19

PROGETTO ESECUTIVO

Contrattante Generale: **Empedocle**

OPERE IDRAULICHE
OPERE IDRAULICHE VIABILITA' INTERFERITA - Tronco 31
Tombino DN1500_pr. 0+021.56 - Armatura Imbocco

Codice Unico Progetto (CUP): F91B0900070001
Codice Elaborato: PA12_09 - E 0 9 1 | I N 2 3 1 | T T 3 1 | H B Z | 0 0 2 | A
Scala: 1:25

F						
E						
D						
C						
B						
A	Aprile 2011	EMISSIONE	A. SALVAGO	A. TURSO	M. LITI	P. PAGLINI
REV.	DATA	DESCRIZIONE	REDATTO	VERIFICATO	APPROVATO	AUTORIZZATO
Responsabile del procedimento: Ing. MAURIZIO ARAMINI						

Il Progettista: **ING. LUCA VERONESI**
Il Consulente per la sicurezza in fase di progetto: **ING. MAURIZIO ARAMINI**
Il Coordinatore per la sicurezza in fase di progetto: **ING. MAURIZIO ARAMINI**
Il Direttore dei lavori: **ING. PEPPINO MESSANO**