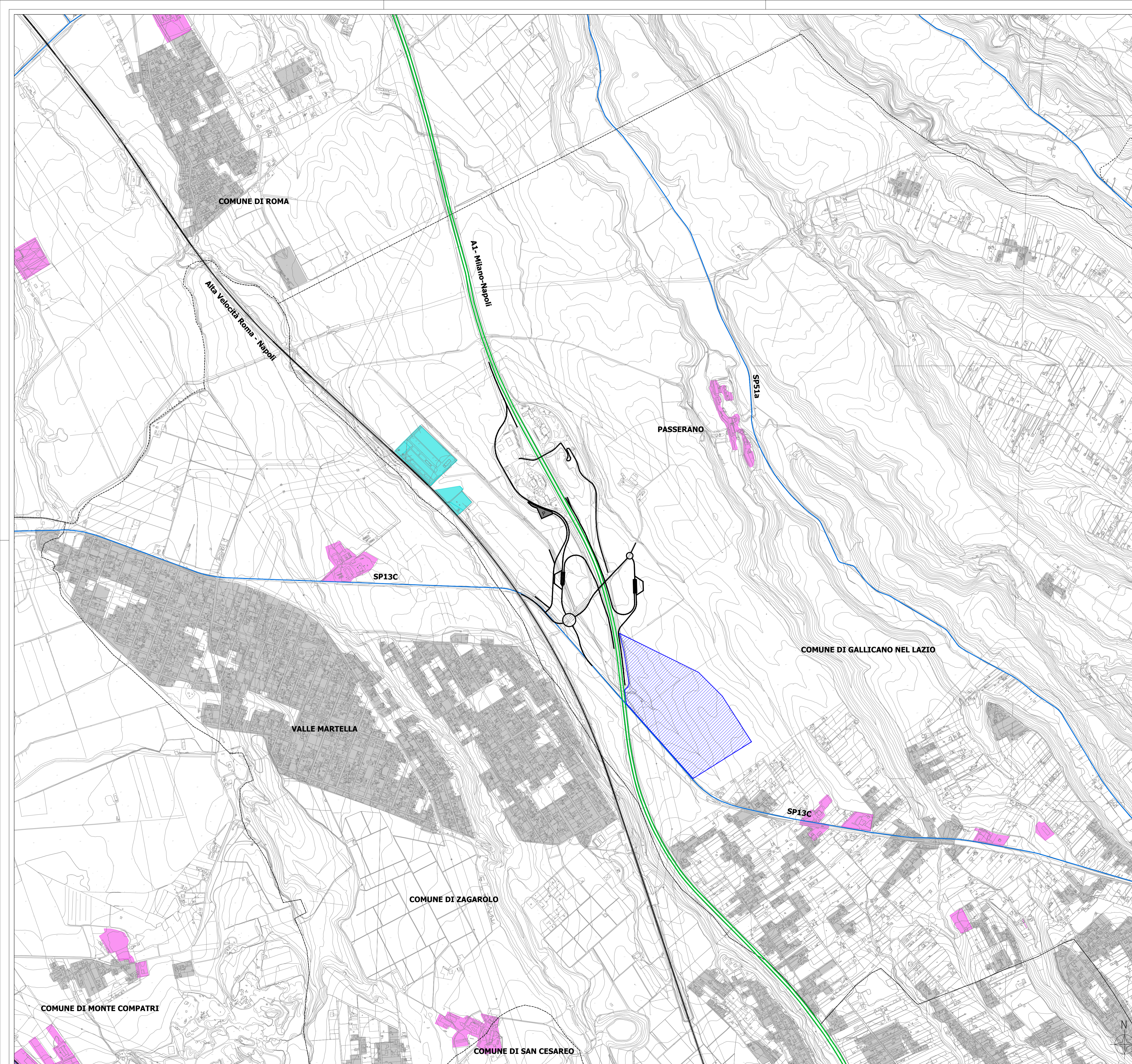


Legenda

- Soluzione progettuale
- ▨ Area P.I.P.
- - - Limiti amministrativi
- Autostrada
- Viabilità principale
- Rete ferroviaria
- Area tecnologica per la distribuzione, la produzione e il trasporto di energia
- Aree residenziali
- Aree industriali e commerciali



COS.P.R.A. S.r.l. unipersonale
Via Stefano Jacini, 24 - 00191 Roma
P.I. 01261061004 - C.F. 03918760582
Pec 01261061004.roma@pec.ance.it
E-mail: cospra@gmail.com

**Nuovo svincolo autostradale sulla bretella di collegamento
tratto Fiano Romano - San Cesario,
in corrispondenza del comune di Galliciano**

PROGETTO DI FATTIBILITÀ TECNICA ED ECONOMICA

RELAZIONE PAESAGGISTICA



iride
Istituto per la Ricerca e l'Impiego
nell'Economicità



Corografia generale ed organizzazione attuale
del sistema infrastrutturale
Data: Gennaio 2021

AL-PAE-CT-01-A
Scala 1:10.000