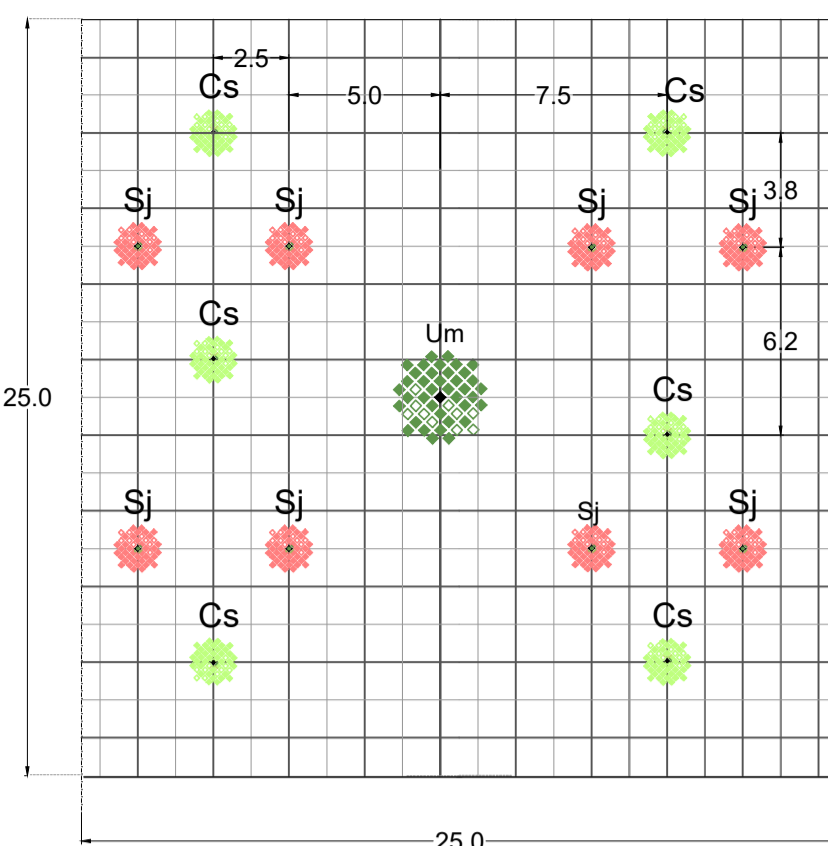
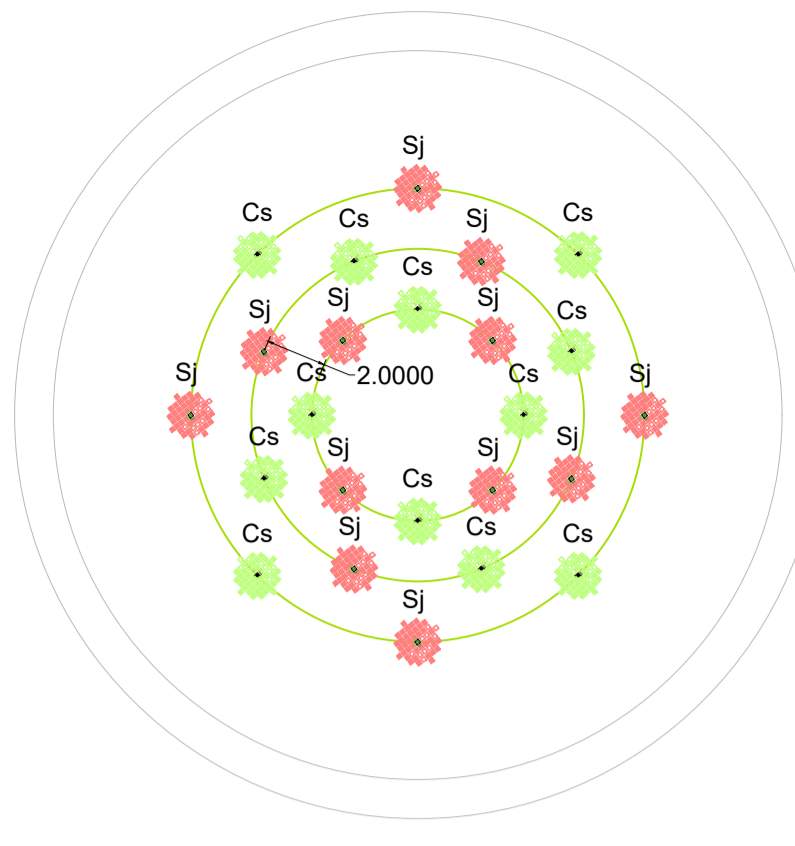


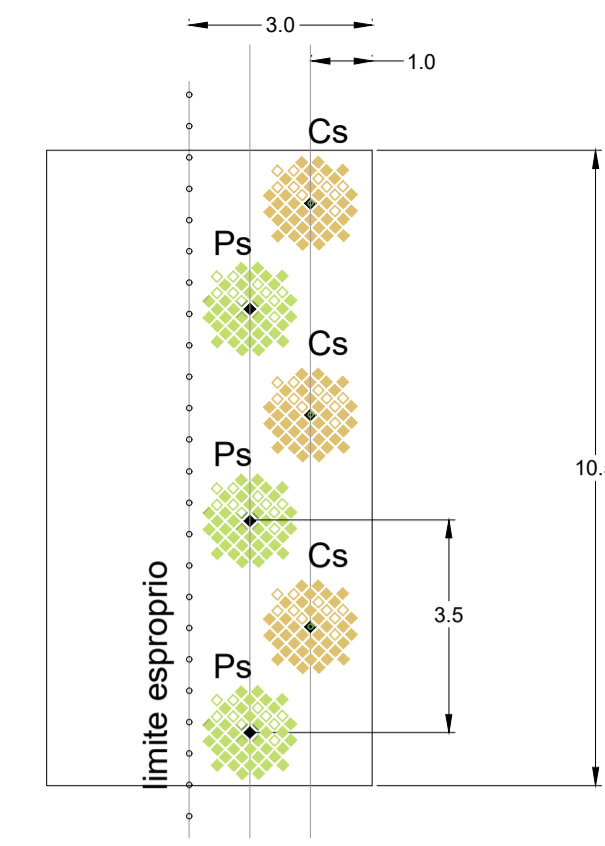
Sesto d'impianto A



Sesto d'impianto R



Sesto d'impianto F



Legenda

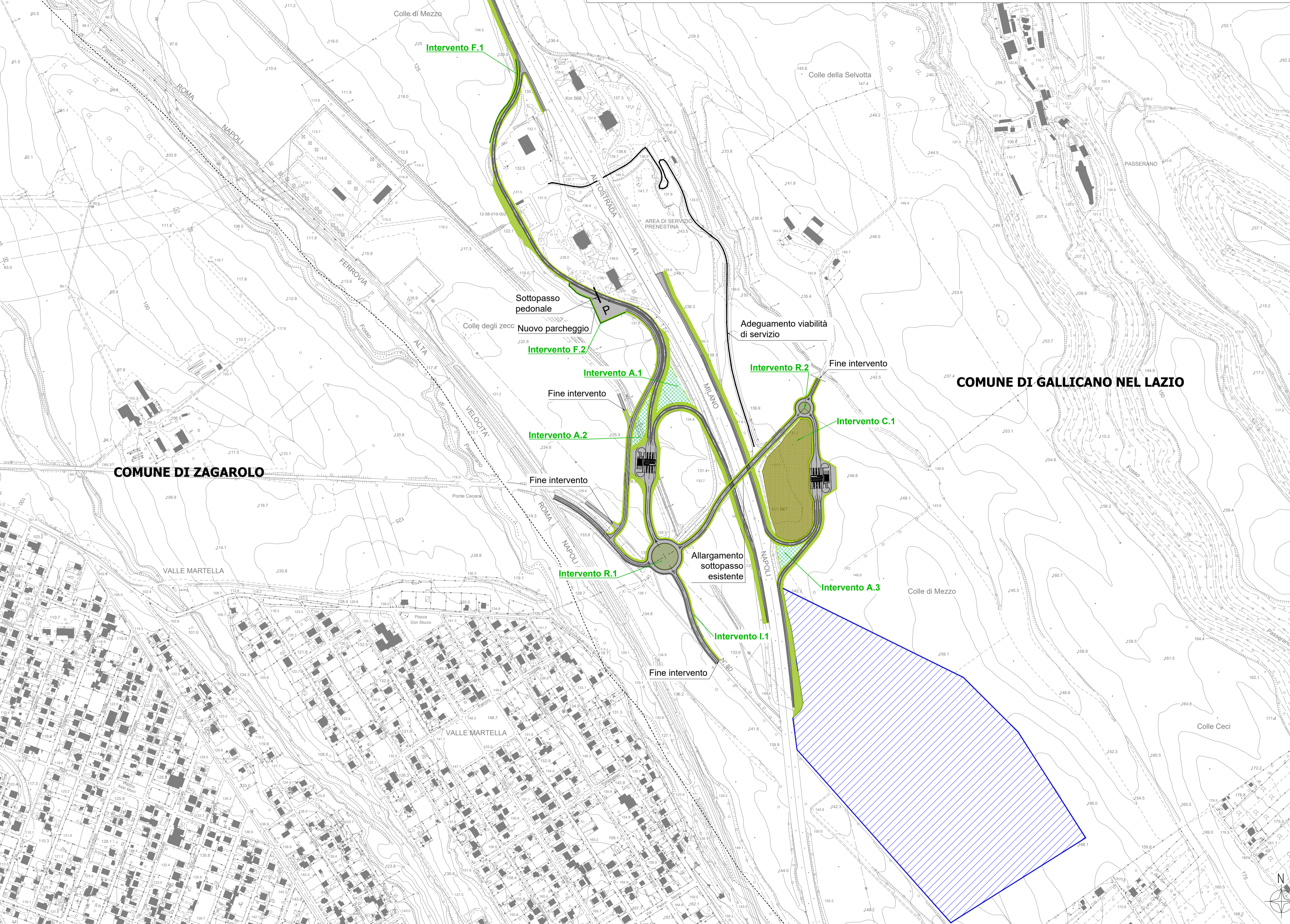
- Soluzione progettuale
- Area P.I.P.
- Limiti amministrativi

Interventi di mitigazione ambientale

Opere a verde	Specie vegetali impiegate	Sesto di impianto	Quantità
I.n - Inerbimento scarpate	-	-	36.150 mq
A.n - Macchia arborea arbustiva su aree intercluse	specie arboree: Ginestra dei carbonai (<i>Cytisus scoparius</i>) Ginestra odorosa (<i>Spartium Junceum</i>) specie arbustive: Olmo campestre (<i>Ulmus minor</i>)	A	8.480 mq 56 arbusti 4 alberi
R.n - Macchia arbustiva su rotatorie	specie arboree: Ginestra dei carbonai (<i>Cytisus scoparius</i>) Ginestra odorosa (<i>Spartium Junceum</i>)	R	3.470 mq 50 arbusti
F.n - Fascia arbustiva su scarpata	specie arboree: Ginestra dei carbonai (<i>Cytisus scoparius</i>) Prugnolo selvatico (<i>Prunus spinosa</i>)	F	410 ml 216 arbusti
Ripristino aree di cantiere	Specie vegetali impiegate	Sesto di impianto	Quantità
C.n - Ripristino area di cantiere	-	-	25.000 mq

Sesti d'impianto

A - Macchia arborea arbustiva su aree intercluse				R - Macchia arbustiva su rotatorie				F - Fascia arbustiva su scarpata			
Specie arbustive	Simbolo	n.		Specie arbustive	Simbolo	n.		Specie arbustive	Simbolo	n.	
Cs		6		Cs		12		Cs		3	
Ps		8		Ps		12		Ps		3	
			14			24				6	
Specie arboree	Simbolo	n.									
Um		1									



COS.P.R.A. S.r.l. unipersonale
 Via Stefano Jacini, 24 - 00191 Roma
 P.I. 01261061004 - C.F. 03918760582
 Pec 01261061004.roma@pec.ance.it
 E-mail: cospra@gmail.com

Nuovo svincolo autostradale sulla bretella di collegamento tratto Fiano Romano - San Cesareo, in corrispondenza del comune di Galliano

PROGETTO DI FATTIBILITÀ TECNICA ED ECONOMICA

RELAZIONE PAESAGGISTICA

