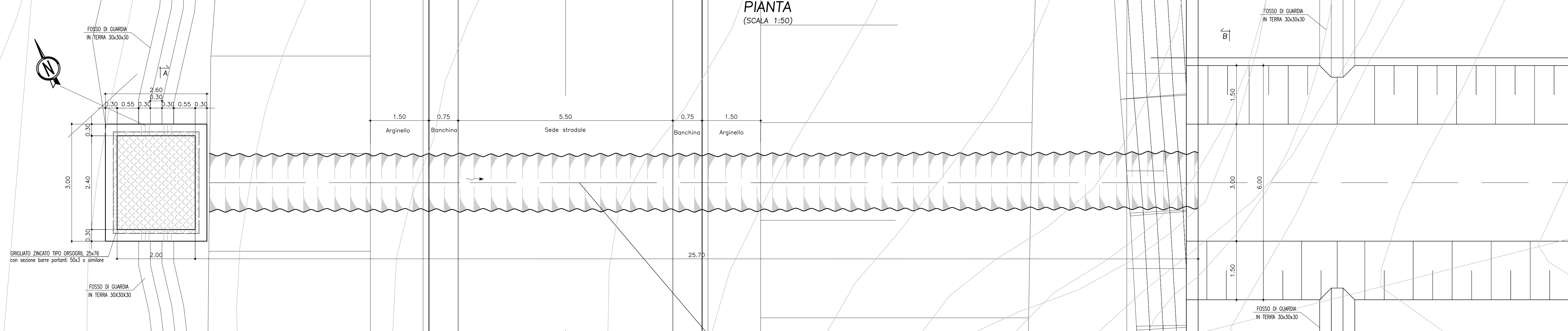
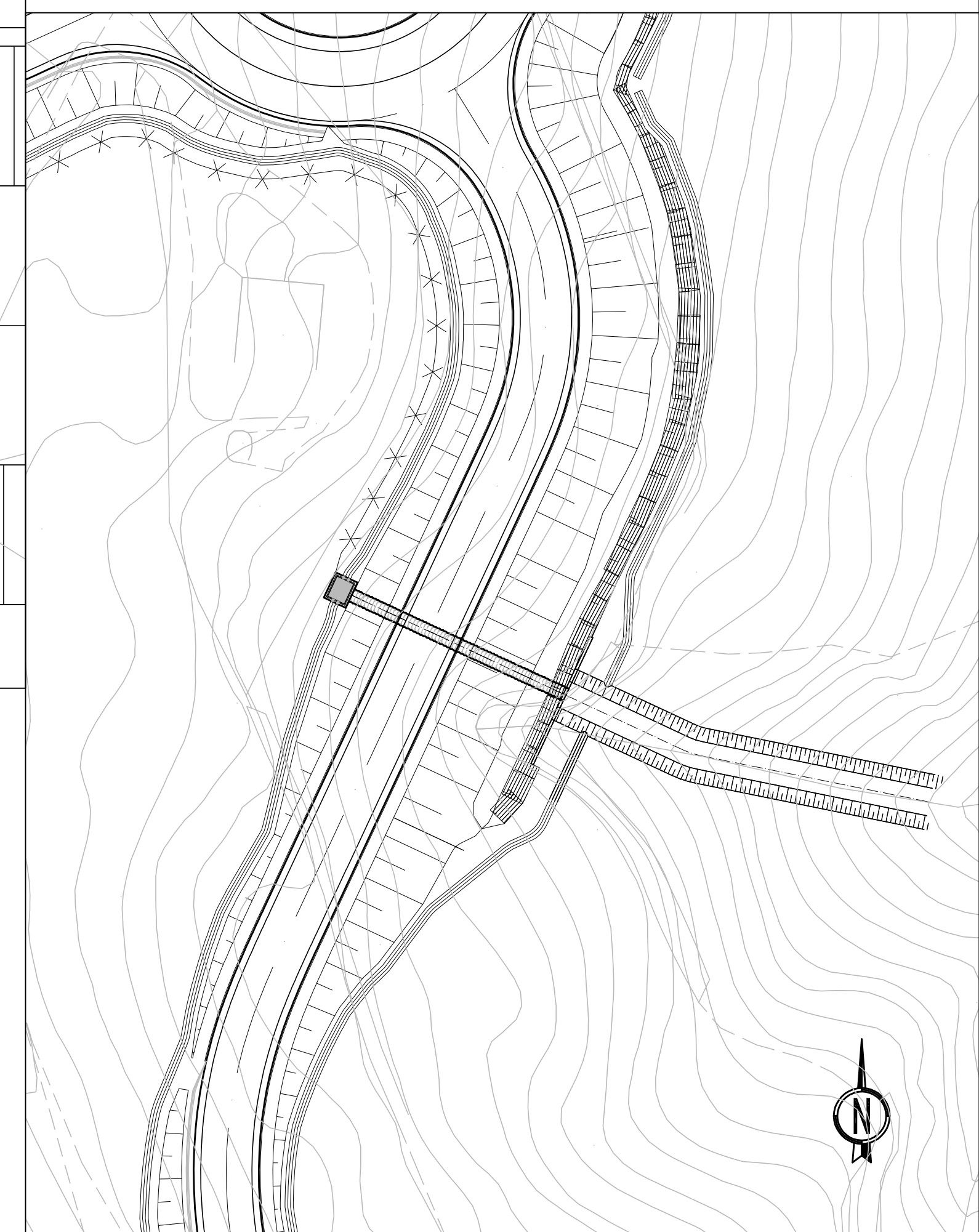


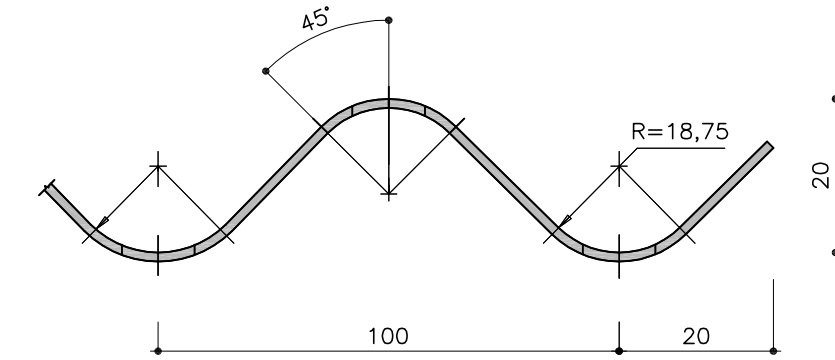
PIANTA
(SCALA 1:50)



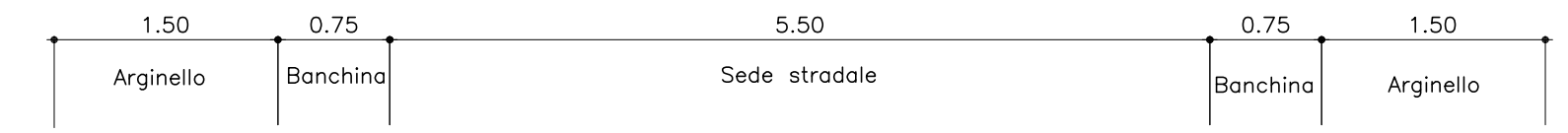
INQUADRAMENTO
(SCALA 1:500)



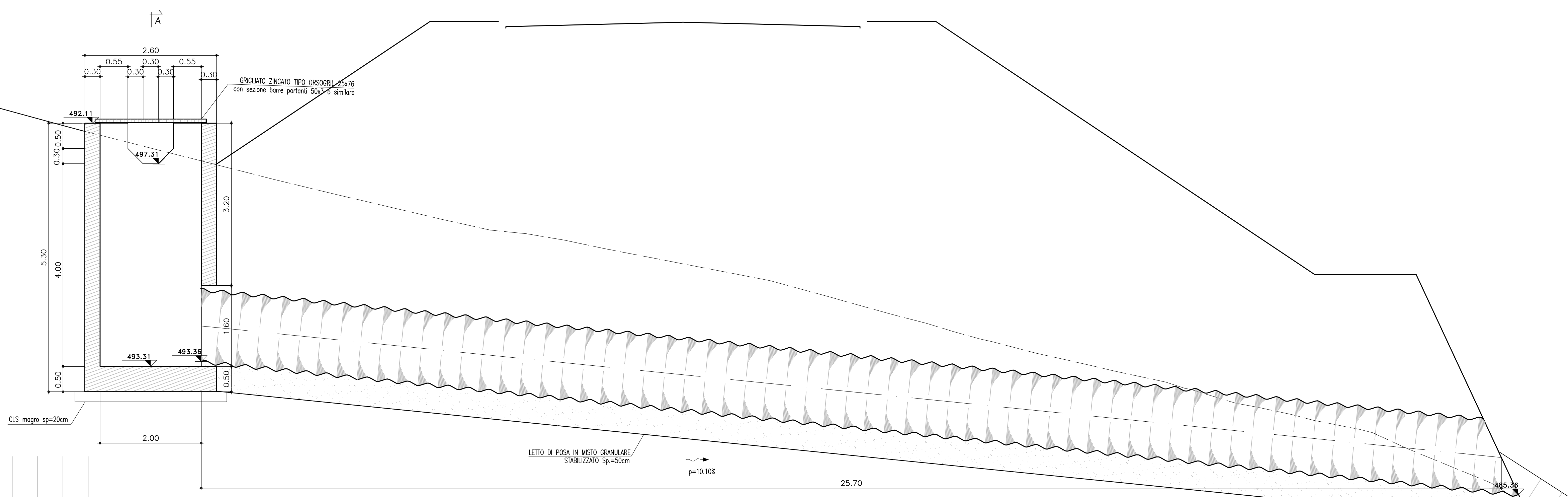
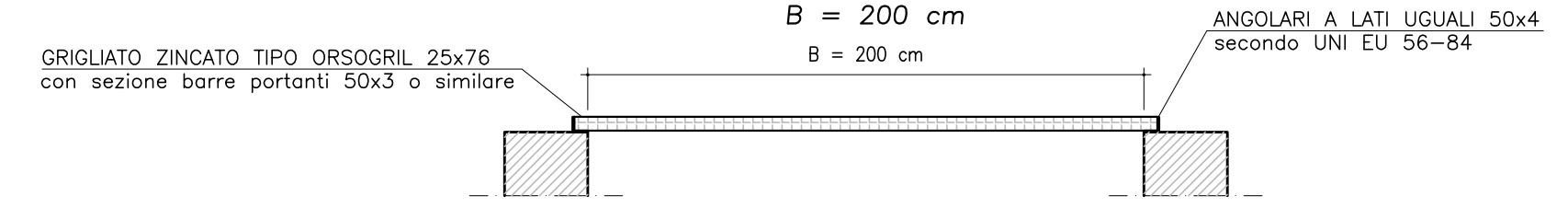
DETTAGLIO PIASTRA ONDOLATA PER TOMBINO METALLICO



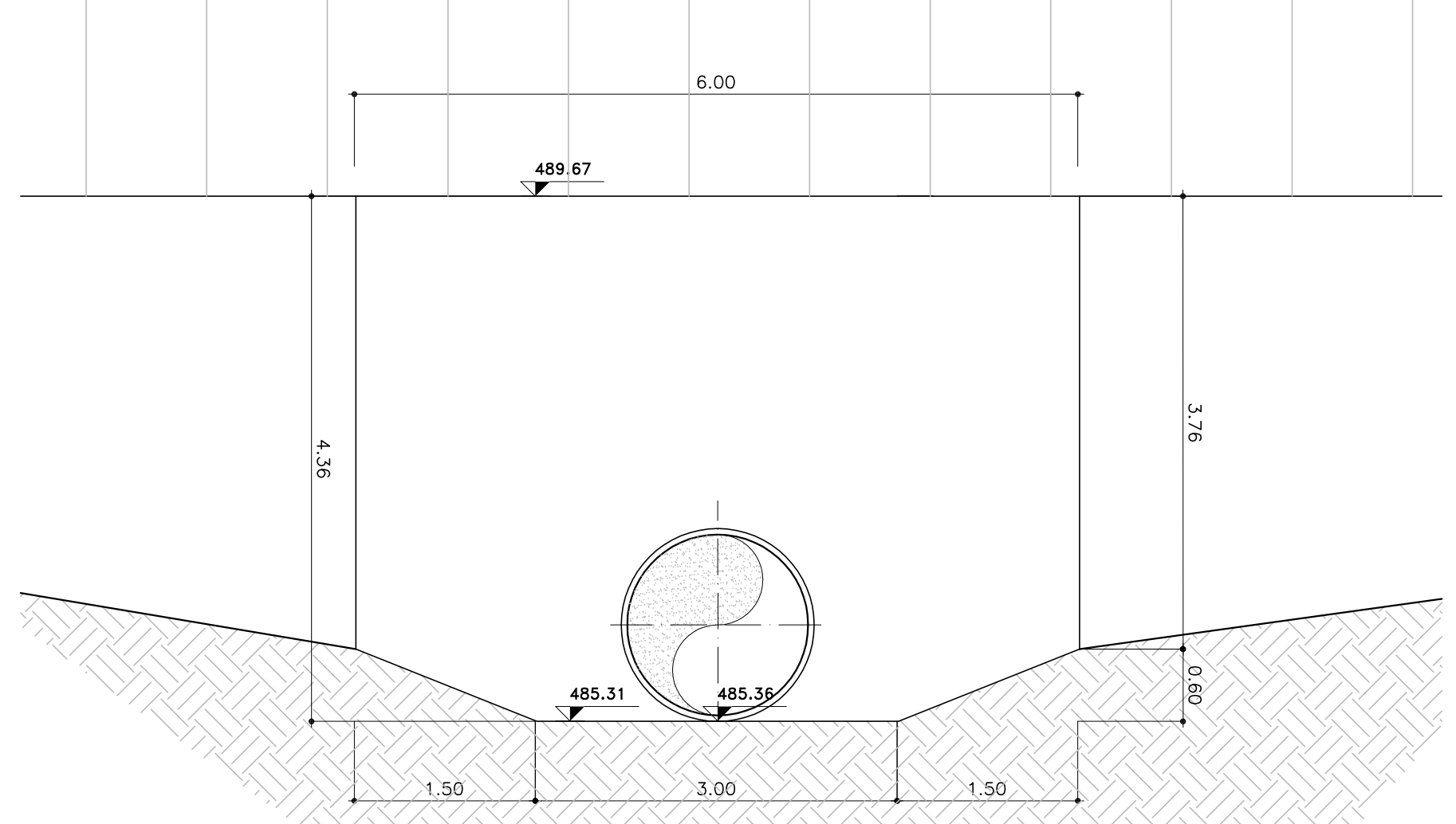
PROFILO
(SCALA 1:50)



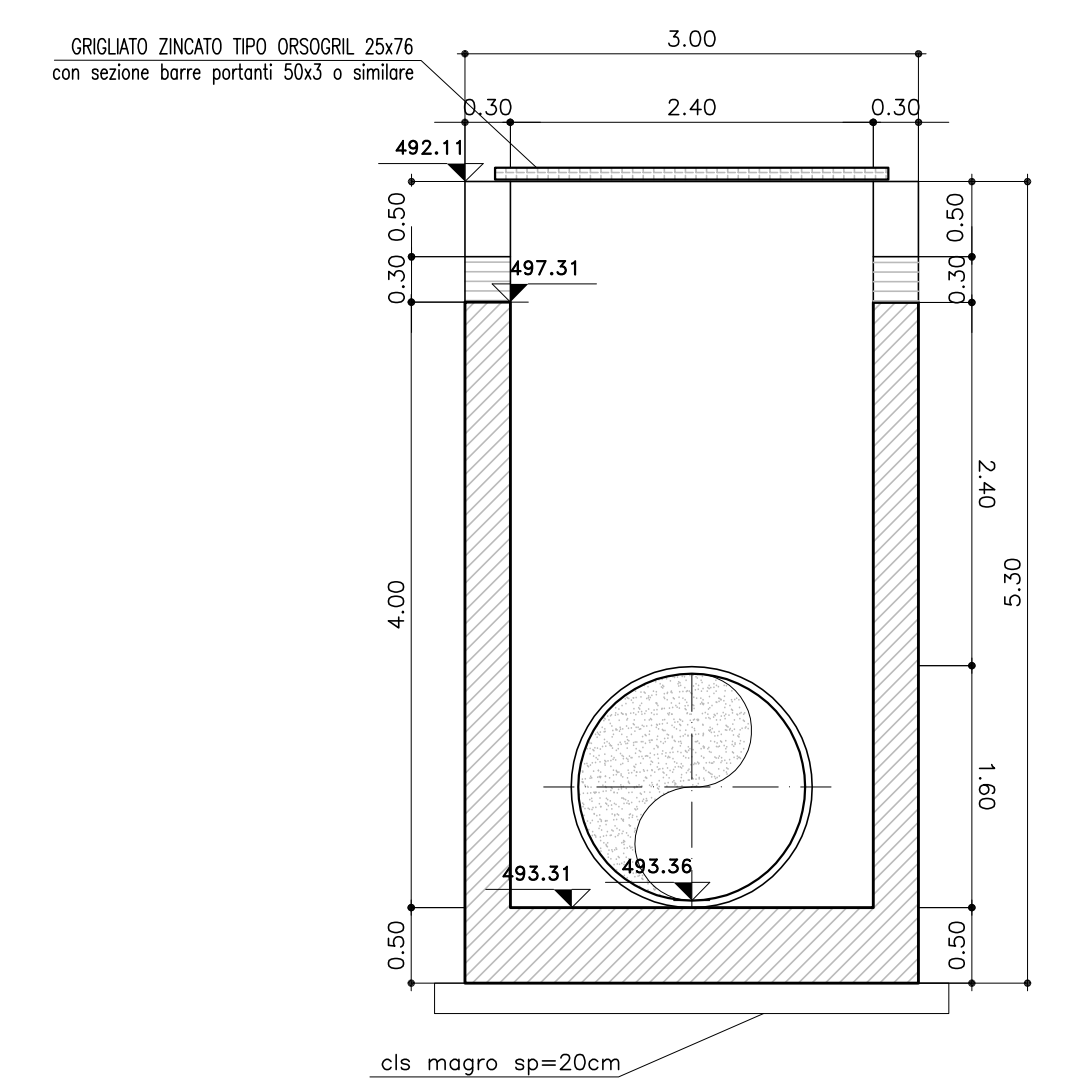
SEZIONE TIPO GRIGLIATO



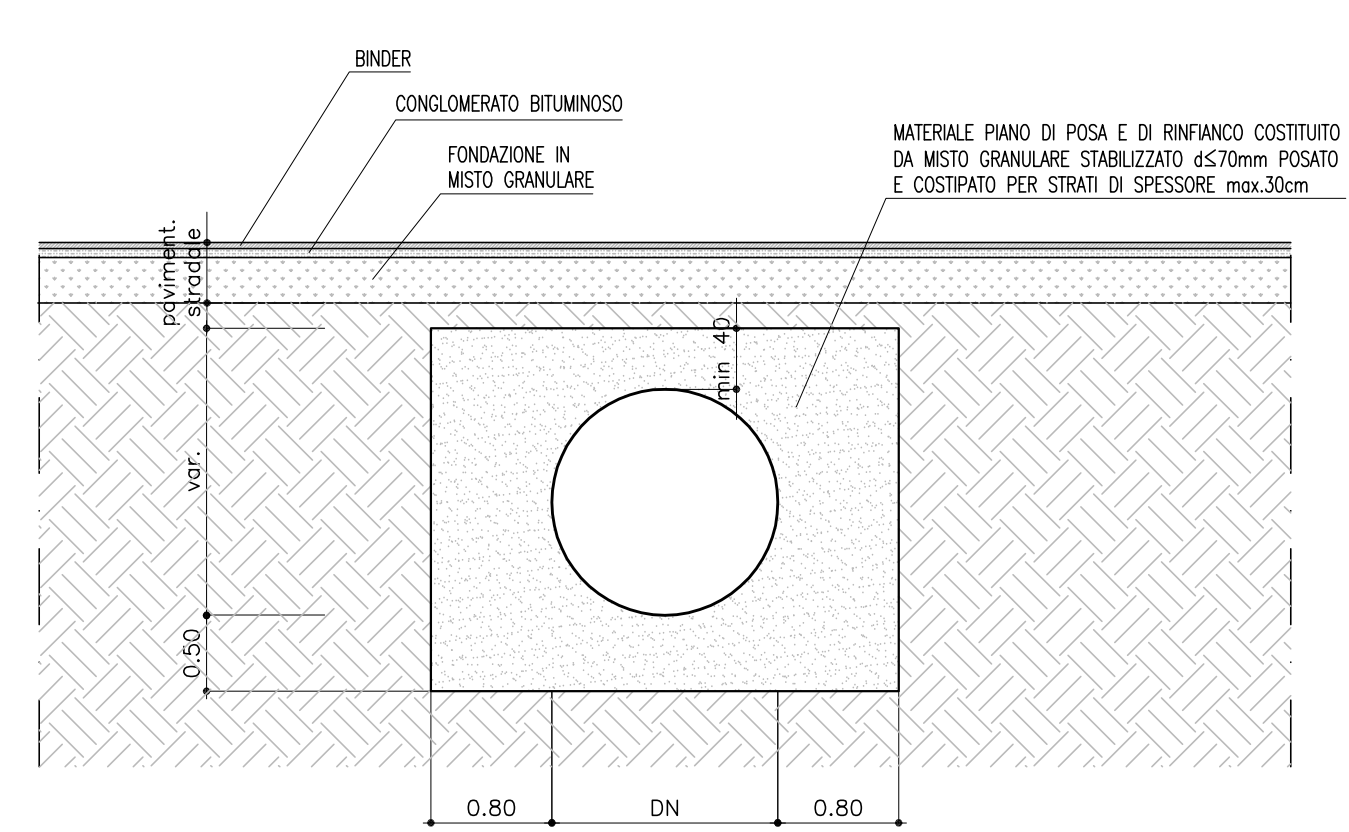
SEZ. B-B
(SCALA 1:50)



SEZ. A-A
(SCALA 1:50)



SEZIONE TRASVERSALE TIPO TUBO ARMO TRINCEA



CALCESTRUZZO (UNI EN 206-1):
MAGRONI:
- CLASSE DI RESISTENZA C12/15

STRUTTURE DI FONDAZIONE/ELEVAZIONE:
- CLASSE DI RESISTENZA C25/30 (UNI 9858)
- CLASSE DI ESPOSIZIONE XC2 (UNI EN 206-1)
- CLASSE DI CONSISTENZA S4 (UNI 9418)
- COPRIFERRO 40mm

DIAMETRO MAX DEGLI AGGREGATI 32 mm

ACCIAIO PER C.A.:
- Fe B 44 K Controllato in stabilimento saldabile

ACCIAIO PER TUBI ARMO:
- TIPOLOGIA Fe 360 B
- BULLONI Classe 8.8
- ZINCATURA applicata a caldo con incidenza non inferiore a 305 g/mq per faccia



PA 12/09
CORRIDOIO PLURIMODALE TIRRENO - NORD EUROPA
ITINERARIO AGRIGENTO - CALTANISSETTA - A19
S.S. N° 640 "DI PORTO EMPEDOCLE"
AMMODERNAMENTO E ADEGUAMENTO ALLA CAT. B DEL D.M. 5.11.2001
Dal km 44+000 allo svincolo con l'A19

PROGETTO ESECUTIVO



OPERE IDRAULICHE
OPERE IDRAULICHE VIABILITA' INTERFERITA - Tronco 35
Tombino DN1500_pr.0+063.19 - Carpenteria

Codice Unico Progetto (CUP) : F91B09000070001

Codice Elaborato: PA12_09 - E 0951IN235TTT33H|BX|001A

REV.	DATA	DESCRIZIONE	REDDATO	VERIFICATO	APPROVATO	AUTORIZZATO
A	Aprile 2011	EMISSIONE	A. SALVAGO	A. TURSO	M. LITI	P. PAGLINI

Responsabile del procedimento: Ing. MAURIZIO ARAMINI

Il Progettista: **GIANNI LUCA MENCHETTI** (INGEGNERE DI FIRENZE N° 4533)

Il Consulente: **ING. MAURIZIO ARAMINI** (INGEGNERE DI FIRENZE N° 1900)

Il Coordinatore per la sicurezza in fase di progetto: **ALESSANDRO SILVIO** (INGEGNERE DI ROMA N° 14853)

Il Direttore dei lavori: **PIPPINO MAZZA** (INGEGNERE DI ROMA N° 14447)