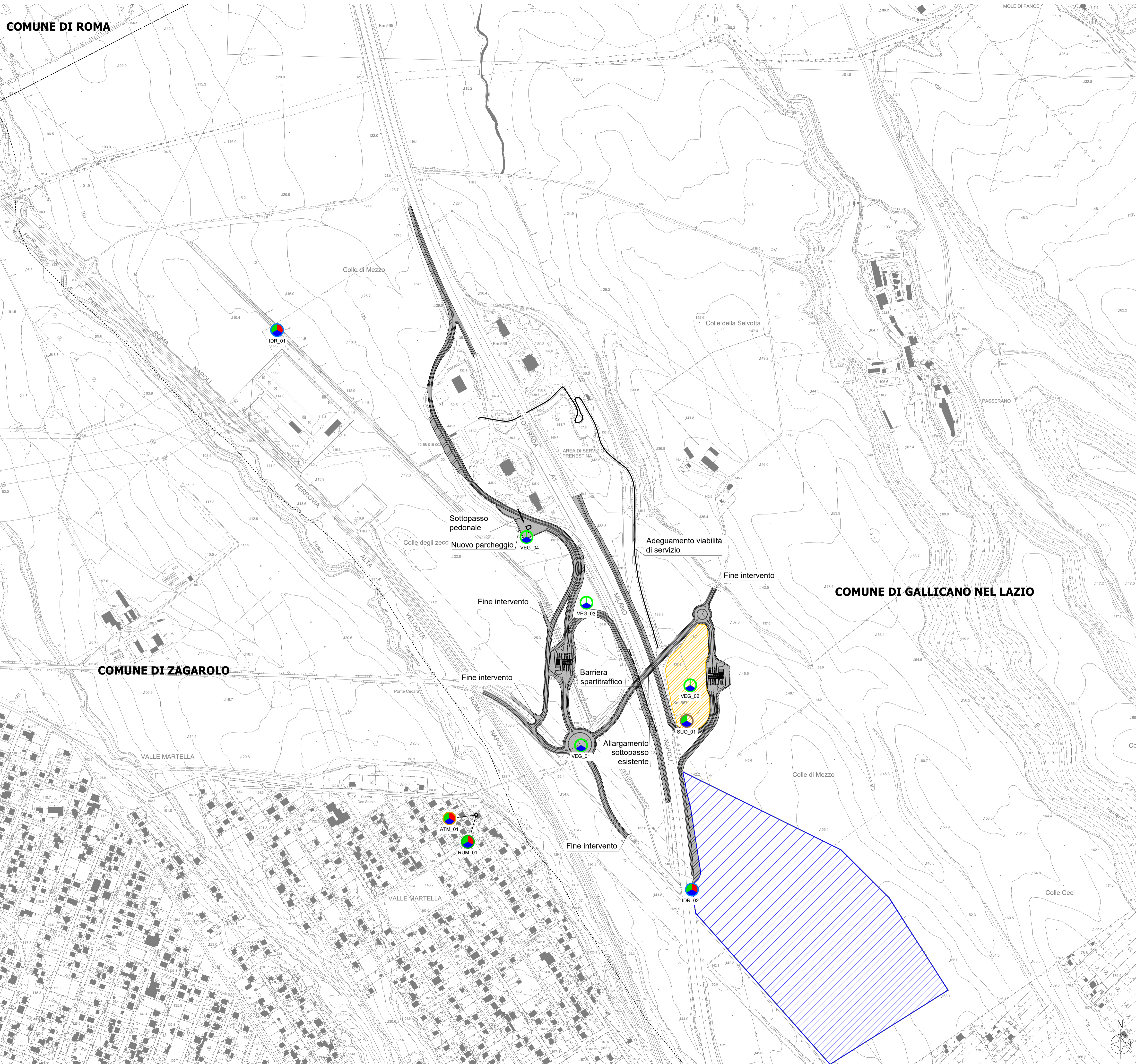


COMUNE DI ROMA



### Legenda

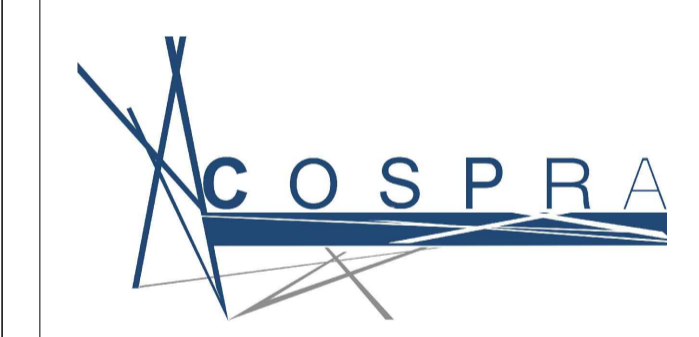
- Soluzione progettuale
- Ingombri in rilevato
- Area di cantiere
- Area P.I.P.
- Limiti amministrativi

### Punti di monitoraggio

- ATM - Atmosfera
- SUO - Suolo e sottosuolo
- IDR - Acque superficiali
- RUM - Rumore
- VEG - Vegetazione

### Fasi di monitoraggio

- Ante operam
- Corso d'opera
- Post operam



**COS.P.R.A. S.r.l.** unipersonale  
 Via Stefano Jacini, 24 - 00191 Roma  
 P.I. 01261061004 - C.F. 03918760582  
 Pec 01261061004.roma@pec.ance.it  
 E-mail: [cospra@gmail.com](mailto:cospra@gmail.com)

**Nuovo svincolo autostradale sulla bretella di collegamento  
 tratto Fiano Romano - San Cesareo,  
 in corrispondenza del comune di Galliano**

**PROGETTO DI FATTIBILITÀ TECNICA ED ECONOMICA**

**PIANO DI MONITORAGGIO AMBIENTALE**



Planimetria di localizzazione dei punti di monitoraggio  
 Data: Gennaio 2021

AL-PMA-CT-01-A  
 Scala 1:5.000