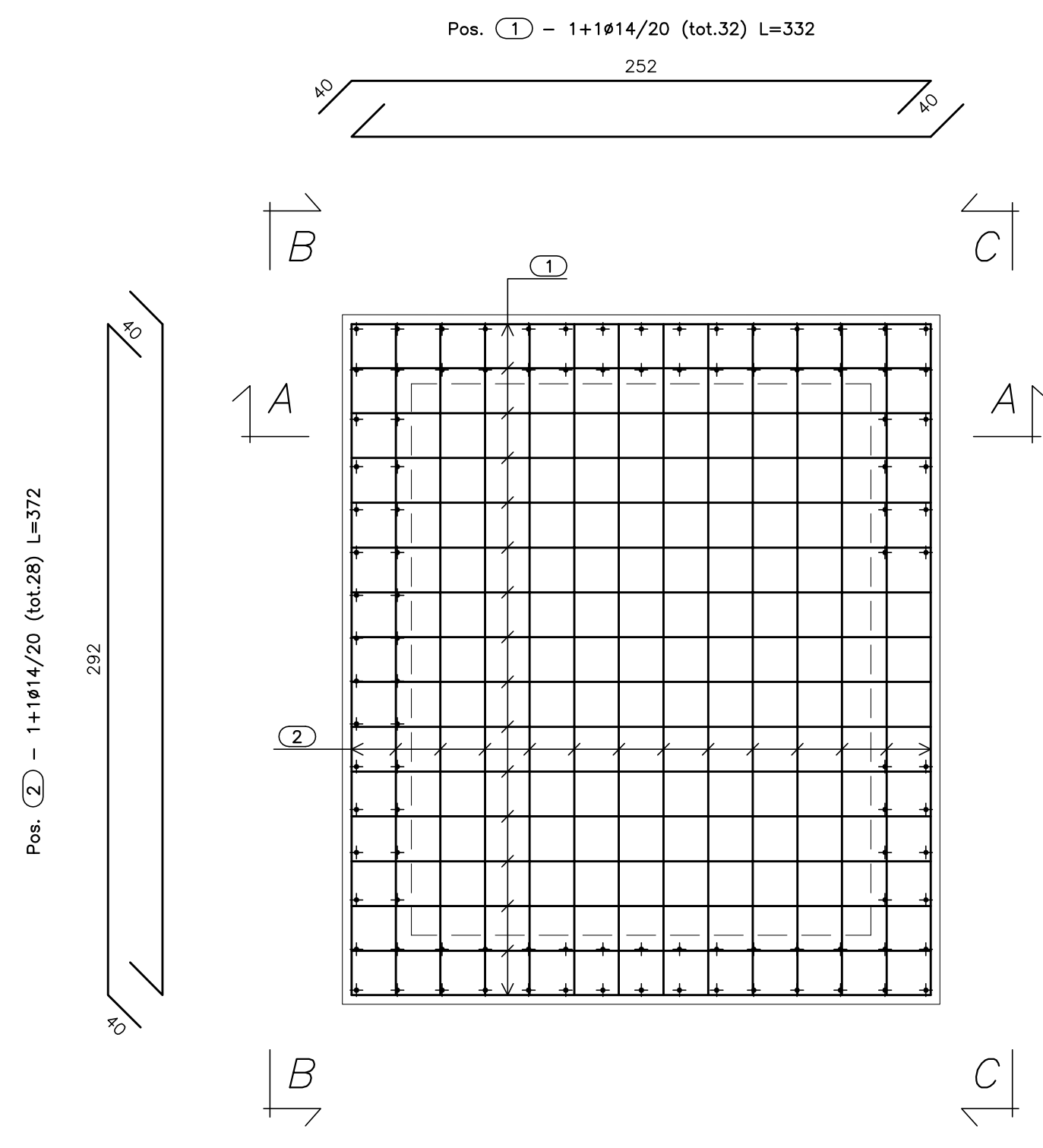
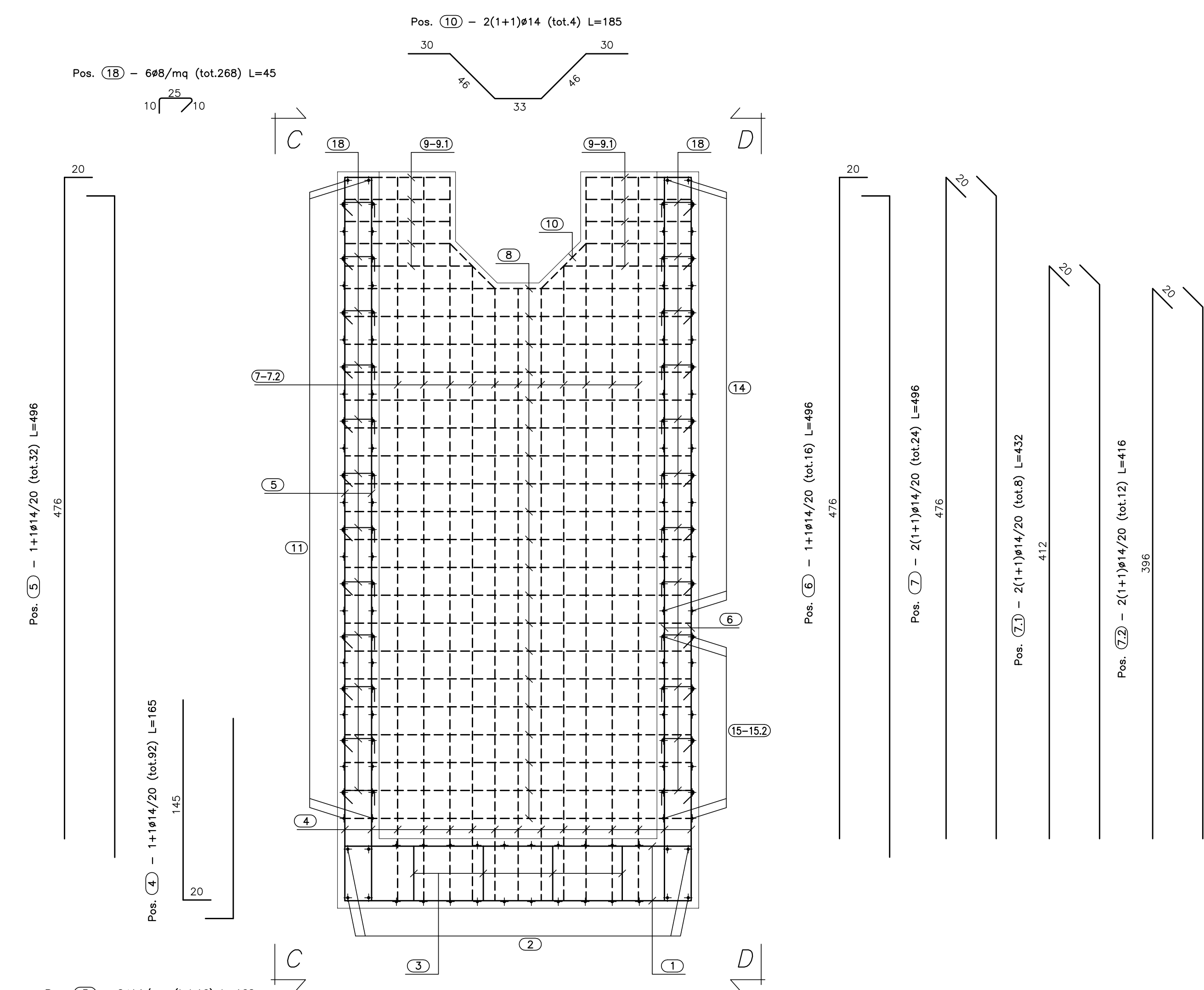


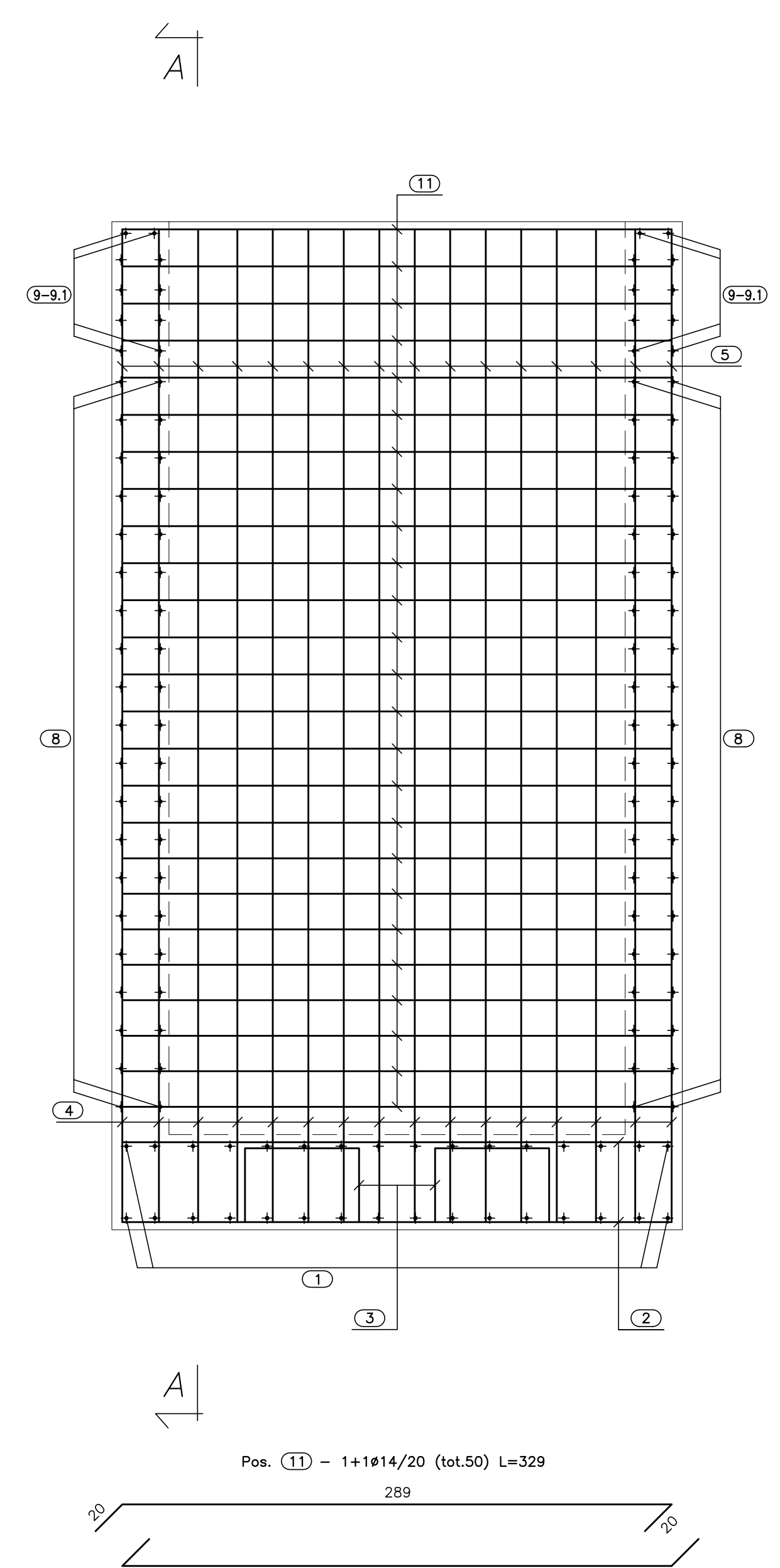
PIANTA FONDAZIONE
(SCALA 1:25)



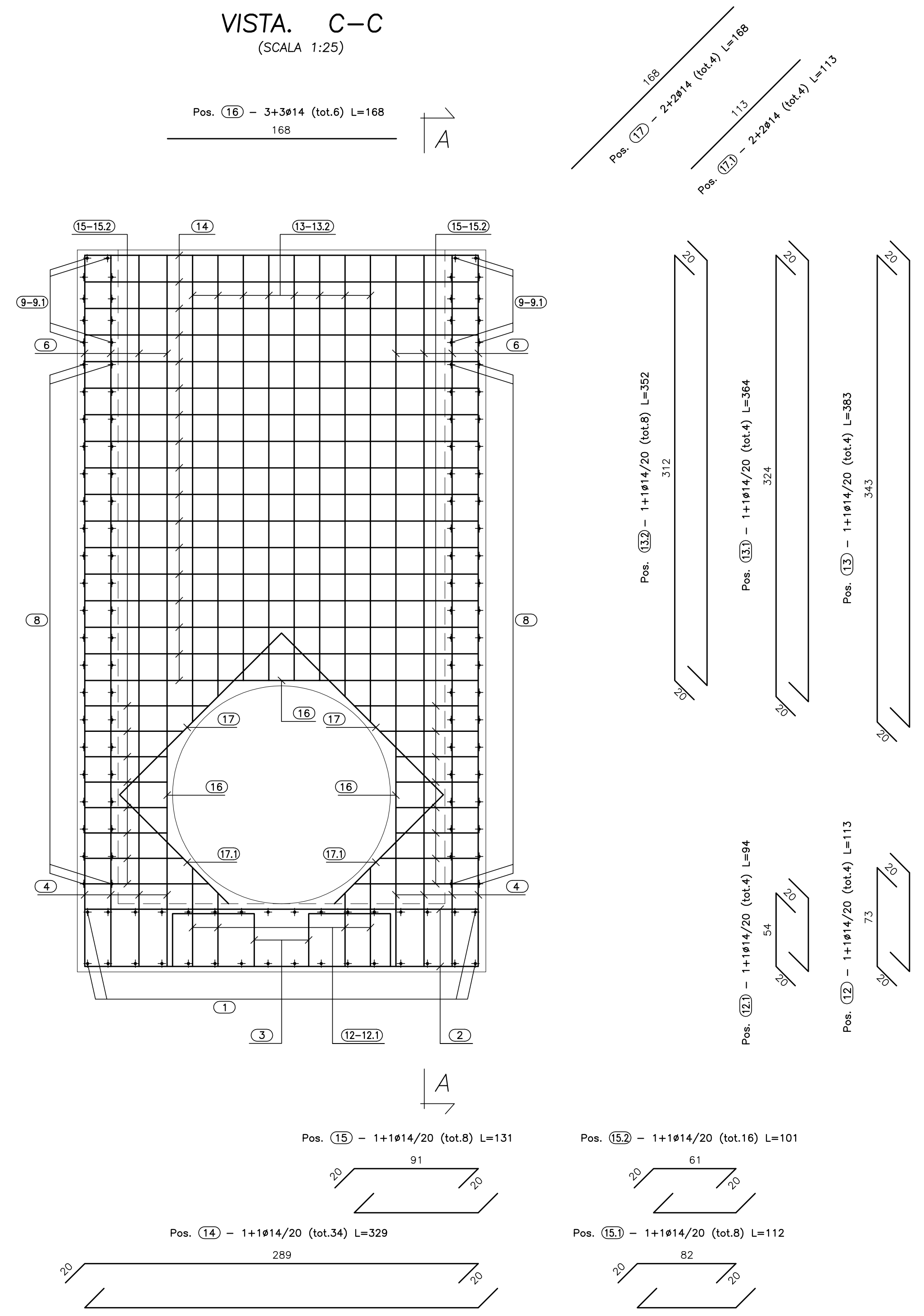
SEZ. A-A
(SCALA 1:25)



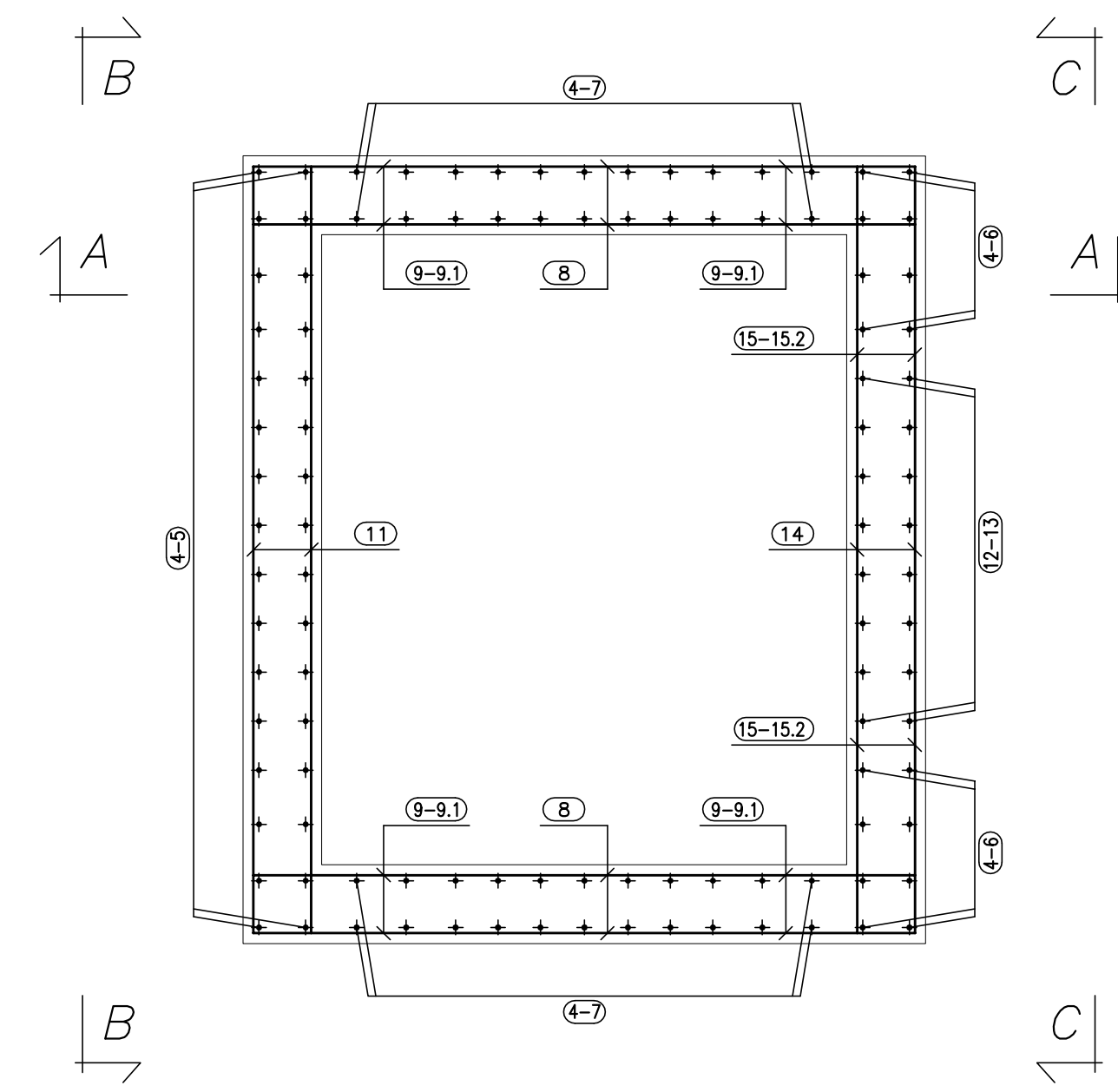
VISTA. B-B
(SCALA 1:25)



VISTA. C-C
(SCALA 1:25)



PIANTA SPICCATO
(SCALA 1:25)



ANAS S.p.A.
DIREZIONE CENTRALE PROGRAMMAZIONE PROGETTAZIONE

PA 12/09
CORRIDOIO PLURIMODALE TIRRENICO - NORD EUROPA
ITINERARIO AGRIGENTO - CALTANISSETTA - A19
S.S. N° 640 "DI PORTO EMPEDOCLE"
AMMODERNAMENTO E ADEGUAMENTO ALLA CAT. B DEL D.M. 5.11.2001
Dal km 44+000 allo svincolo con l'A19

PROGETTO ESECUTIVO

Contraente Generale: **Empedocle 2**

OPERE IDRAULICHE
OPERE IDRAULICHE VIABILITA' INTERFERITA - Tronco 35
Tombino DN1500_pr.0+063.19 - Armatura Imbocco

Codice Unico Progetto (CUP) : F91B0900070001
Codice Elaborato: PA12_09 - E 0 9 5 | I N 2 3 5 | T T 3 3 | H | B Z | 0 0 2 | A 1:25

F						
E						
D						
C						
B						
A	Aprile 2011	EMISSIONE	A. SALVAGO	A. TURSO	M. LITI	P. PAGLINI
REV.	DATA	DESCRIZIONE	REDATTO	VERIFICATO	APPROVATO	AUTORIZZATO

Responsabile del procedimento: Ing. MAURIZIO ARAMINI

Il Progettista: **ING. LUCA MENCHETTI**
ORDINE DEGLI INGEGNERI DI FIRENZE N° 6333

Il Consulente Tecnico: **ING. TITO A. ARAMINI**
ORDINE INGEGNERI TIRRENI N° 1400

Il Coordinatore per la sicurezza in fase di progetto: **ING. ALESSANDRO SALVO**
ORDINE INGEGNERI TIRRENI N° 1400

Il Direttore dei lavori: **ING. PEPPINO MARASIO**
ORDINE INGEGNERI ROMA N° 14447