

Legenda

— Soluzione progettuale

▨ Area P.I.P.

- - - Limiti amministrativi

— Reticolo idrografico

Sistema infrastrutturale

— Autostrada

— Viabilità principale

— Rete ferroviaria

■ Area tecnologica

Sistema insediativo

■ Paesaggio urbanizzato a carattere prevalentemente residenziale

Sistema agricolo

■ Paesaggio agricolo a carattere seminativo

■ Paesaggio agricolo di pregio

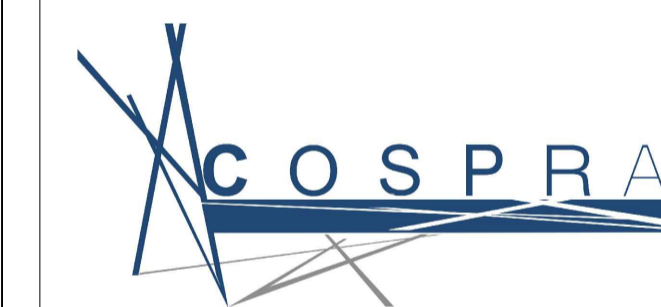
Sistema naturale

■ Paesaggio a prevalenza boschiva

Sistema storico culturale

■ Bene architettonico

▨ Agro Tirburтино-Prenestino (Aree agricole della Campagna Romana e delle Bonifiche agrarie - art. 42 NTA PTPR 2007)

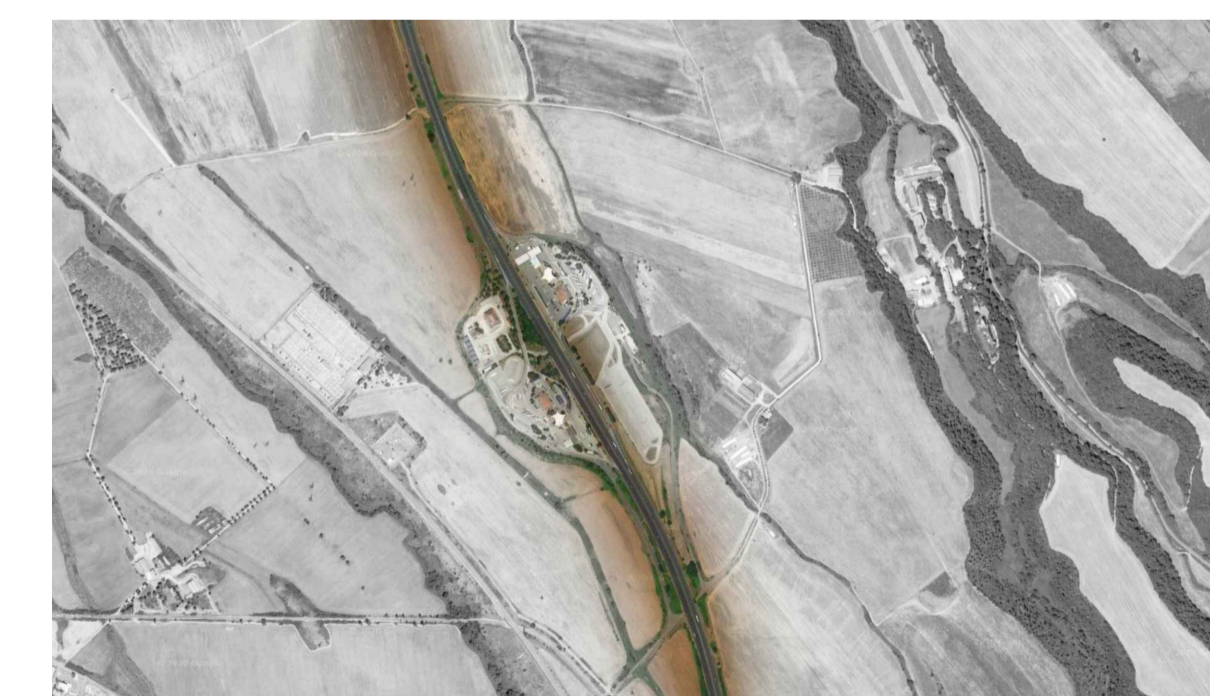


COS.PR.A. S.r.l. unipersonale
Via Stefano Jacini, 24 - 00191 Roma
P.I. 01261061004 - C.F. 03918760582
Pec 01261061004.roma@pec.ance.it
E-mail: cospra@gmail.com

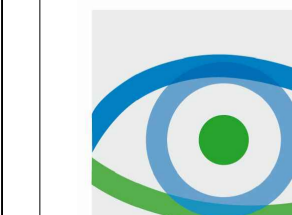
**Nuovo svincolo autostradale sulla bretella di collegamento
tratto Fiano Romano - San Cesario,
in corrispondenza del comune di Galliciano**

PROGETTO DI FATTIBILITÀ TECNICA ED ECONOMICA

STUDIO PRELIMINARE AMBIENTALE



iride
Istituto per la Ricerca e l'Ingegneria
nell'Ecocompatibilità



LO SCENARIO DI BASE - SISTEMA PAESAGGISTICO
Carta del contesto e struttura del paesaggio

Data: Gennaio 2021

P2-PAE-CT-01-A

Scala 1:10.000

