



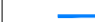


Legenda

-  Soluzione progettuale
-  Area P.I.P.
-  Limiti amministrativi
-  Area di cantiere
-  Viabilità di cantiere

Cave

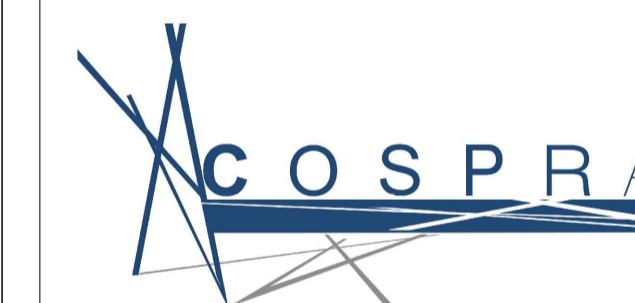
-  Cava

Codice	Società	Località	Comune	Litologia	Distanza [km]
C1	Sebe	Laghetto	Montecompatri	Inerti per costruzioni pavimentazioni	5
C2	Colle del Pero S.R.L.	Laghetto	Montecompatri	Inerti per costruzioni pavimentazioni	5
C3	Soc. Valle Romanella	Valle Romanella	Montecompatri	Inerti per costruzioni pavimentazioni	7
C4	Granulati Montefalcone S.R.L.	Laghetto	Montecompatri	Inerti per costruzioni pavimentazioni	8
C5	Pro.Min.Osa S.R.L.	Laghetto	Montecompatri	Inerti per costruzioni pavimentazioni	10
C6	Cavedil S.R.L.	Castellaccio	Palestrina	Inerti per costruzioni pavimentazioni	12
C7	C.I.M.	Cesalunga	Marcellina	Inerti per costruzioni	26

Impianti

-  Impianto

Codice	Società	Località	Comune	Tipologia impianto	Distanza [km]
I1	Paolacci S.R.L.	Via dello Sviluppo, 14	San Cesareo	Impianto conglomerati bituminosi	11
I2	Buzzi Unicem S.P.A.	Ponte Lucano	Guidonia Montecelio	Impianto di betonaggio	27
I3	Unicalcestruzzi S.P.A.	Via Palombarse km 18+700	Guidonia Montecelio	Impianto di betonaggio	34

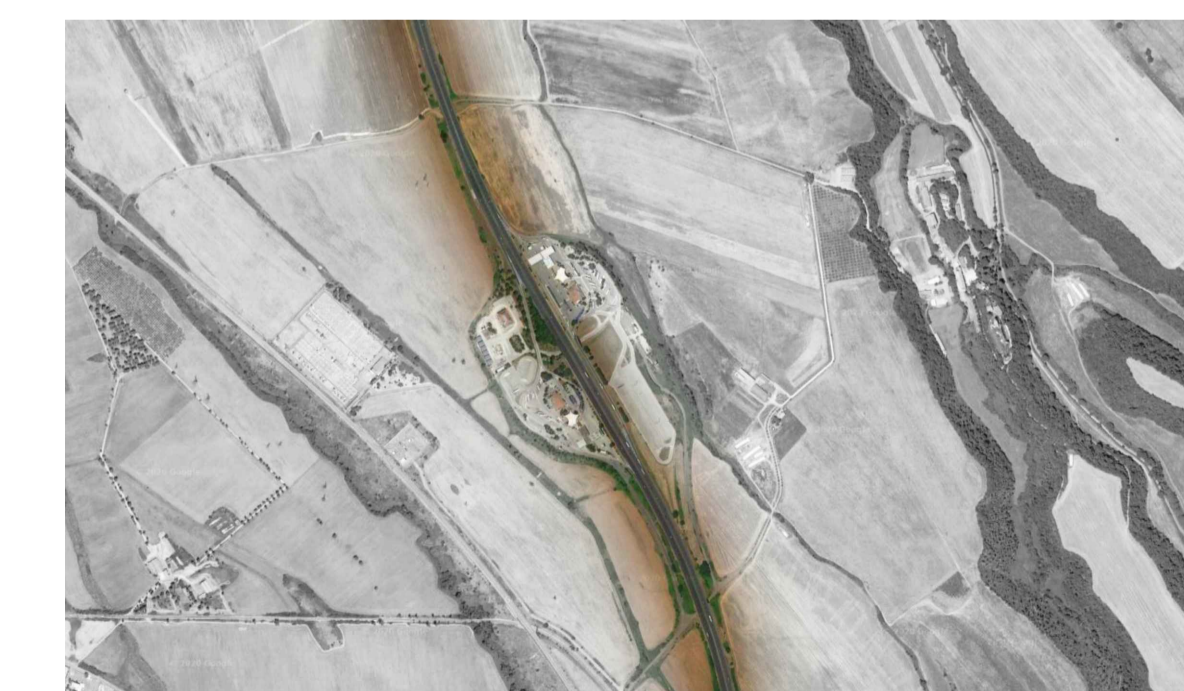


COS.P.R.A. S.r.l. unipersonale
 Via Stefano Jacini, 24 - 00191 Roma
 P.I. 01261061004 - C.F. 03918760582
 Pec 01261061004.roma@pec.ance.it
 E-mail: cospra@gmail.com

Nuovo svincolo autostradale sulla bretella di collegamento tratto Fiano Romano - San Cesareo, in corrispondenza del comune di Gallicano

PROGETTO DI FATTIBILITÀ TECNICA ED ECONOMICA

STUDIO PRELIMINARE AMBIENTALE



INQUADRAMENTO PROGETTUALE
 Ubicazione siti di approvvigionamento
 Data: Gennaio 2021

P4-PRG-CT-05-A
 Scala 1:50.000

