






Legenda

-  Soluzione progettuale
-  Ingombri in rilevato
-  Area P.I.P.
-  Limiti amministrativi
-  Ricettori per la salute umana

PM10 - Media annua

Intervallo di isoconcentrazione ($\mu\text{g}/\text{m}^3$)

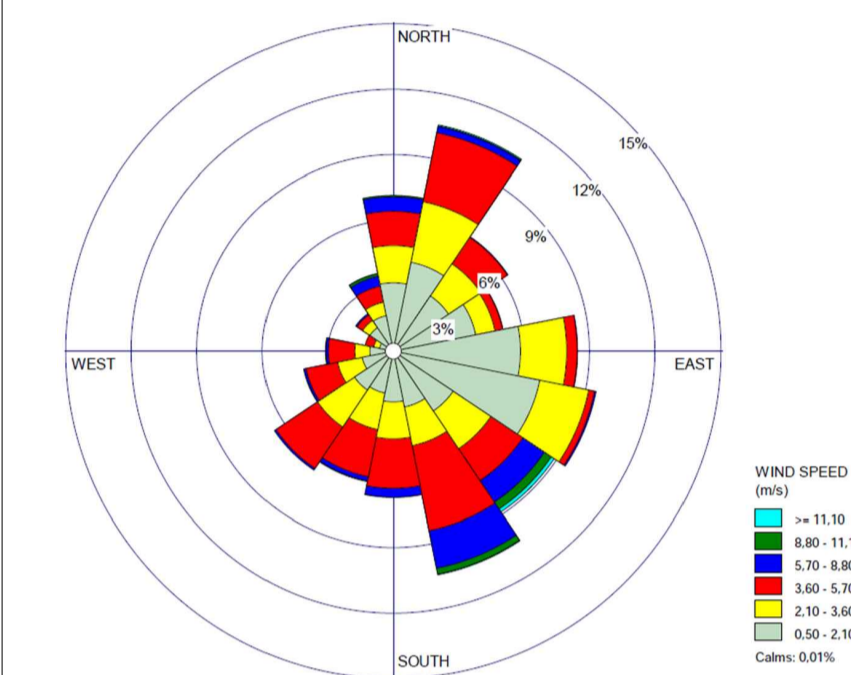


Ricettori	Posizione in coordinate Monte Mario 2		Media annua delle concentrazioni di PM10 [$\mu\text{g}/\text{m}^3$]
	E	N	
R1	2334024,825	4638906,771	0,050
R2	2335061,768	4638195,048	0,010
R3	2333953,760	4638514,049	0,020

Limite PM10 per la salute umana: 40 [$\mu\text{g}/\text{m}^3$]

Fondo PM10: 24,22 [$\mu\text{g}/\text{m}^3$] (Centralina Colleferro Oberdan - fondo suburbano e industriale)

Rosa dei venti - direzione di provenienza



COMUNE DI ZAGAROLO

COMUNE DI GALLICANO NEL LAZIO

Sottopasso pedonale

Nuovo parcheggio

Adeguamento viabilità di servizio

Fine intervento

Fine intervento

Fine intervento

Barriera spartitraffico

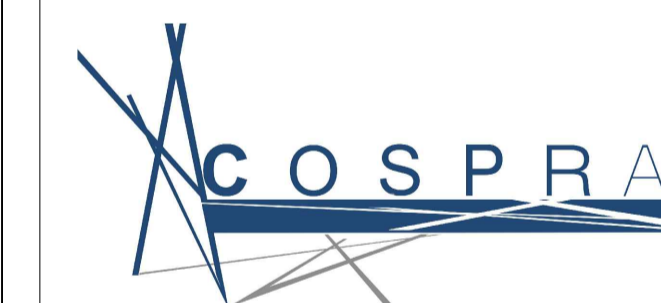
Allargamento sottopasso esistente

Fine intervento

R1

R3

R2

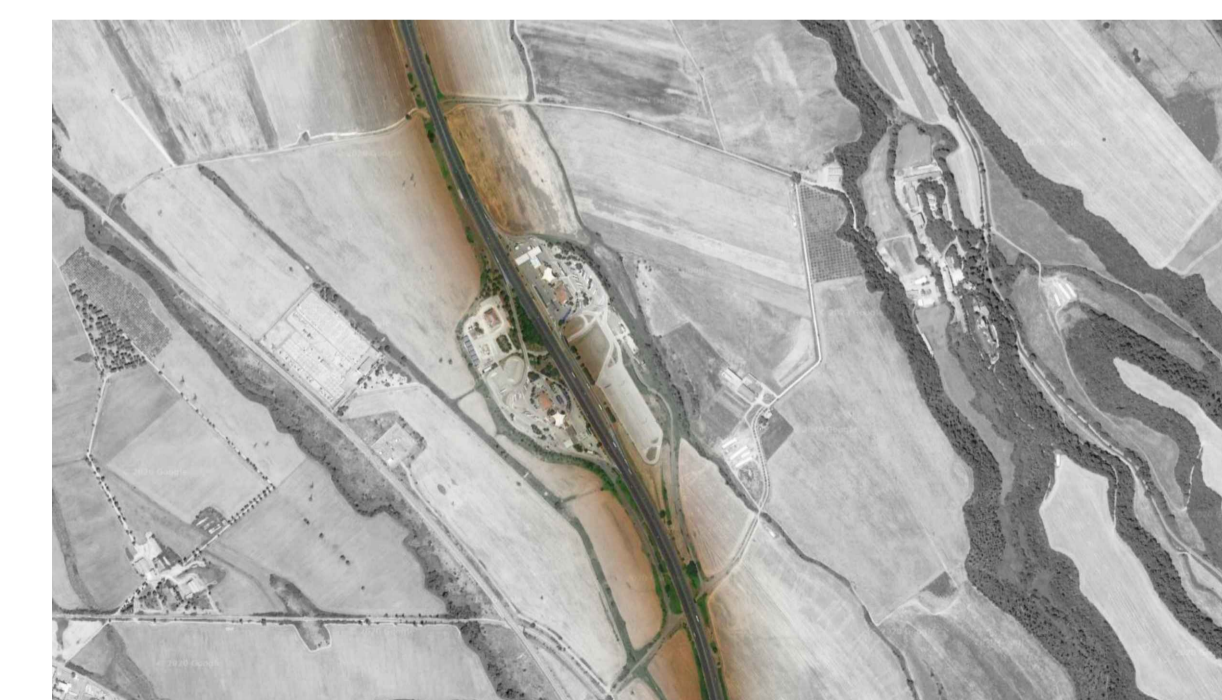


COS.PR.A. S.r.l. unipersonale
Via Stefano Jacini, 24 - 00191 Roma
P.I. 01261061004 - C.F. 03918760582
Pec 01261061004.roma@pec.ance.it
E-mail: cospra@gmail.com

Nuovo svincolo autostradale sulla bretella di collegamento tratto Fiano Romano - San Cesareo, in corrispondenza del comune di Galliano

PROGETTO DI FATTIBILITÀ TECNICA ED ECONOMICA

STUDIO PRELIMINARE AMBIENTALE



ANALISI DEGLI EFFETTI AMBIENTALI - ATMOSFERA
Planimetria dei ricettori e concentrazioni Stato di Progetto - PM10
Data: Gennaio 2021

P5-ATM-CT-05-A

Scala 1:5.000