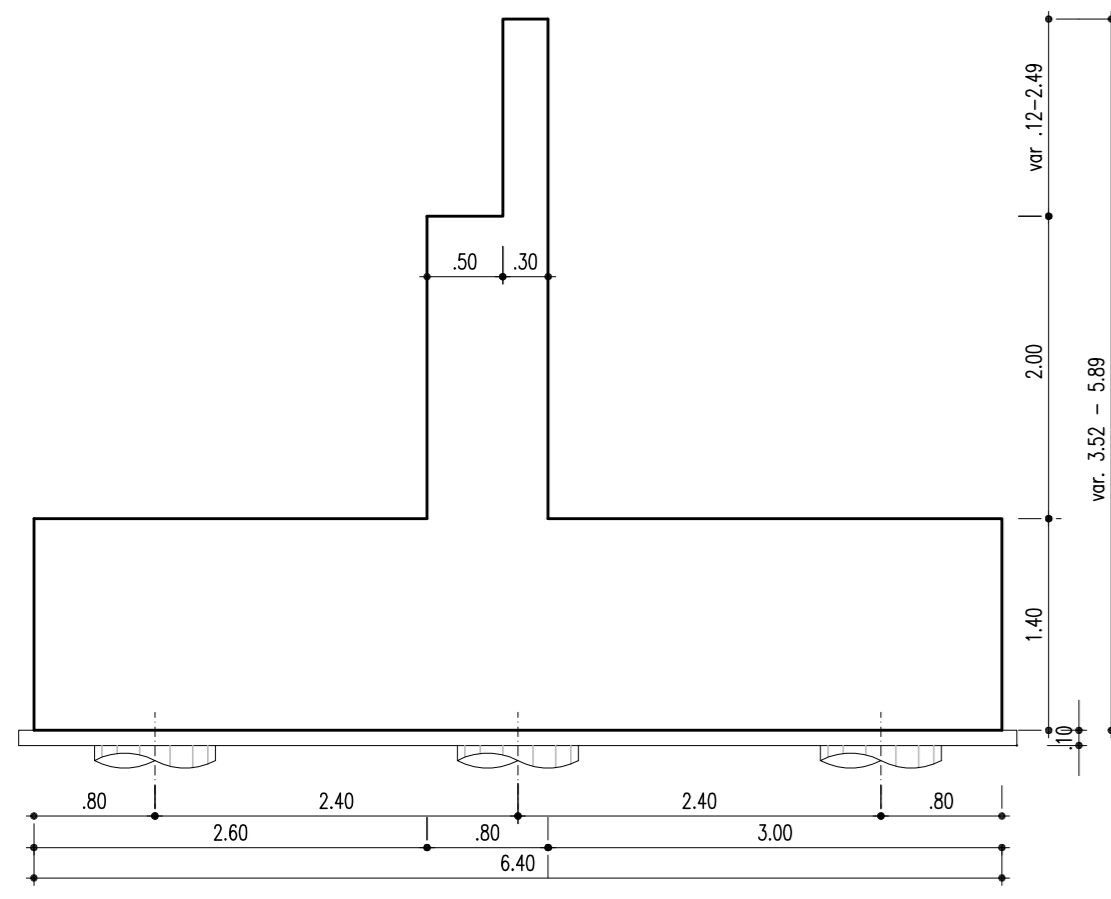
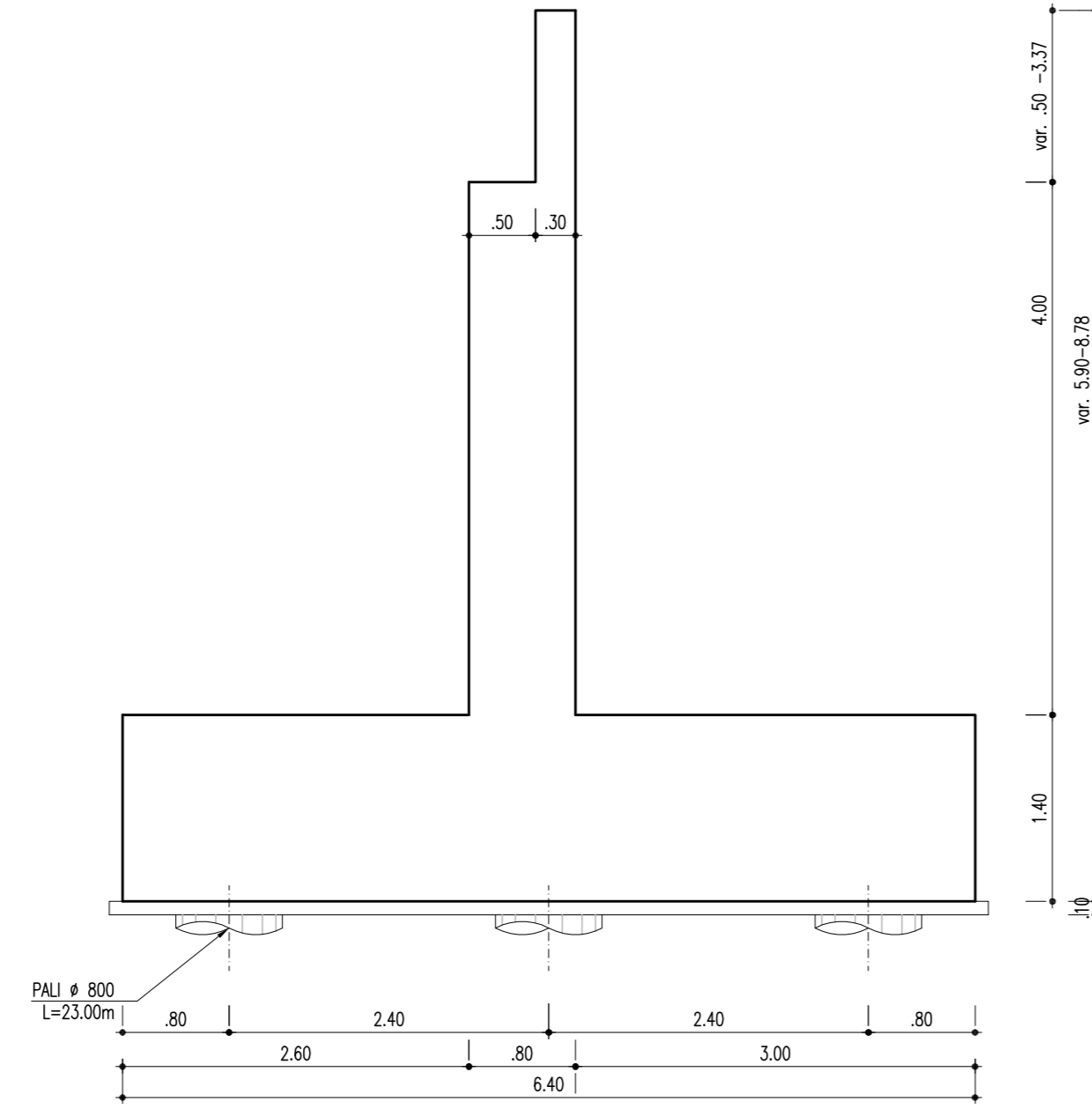


CARPENTERIA TIPO 1 - CONCIO 2

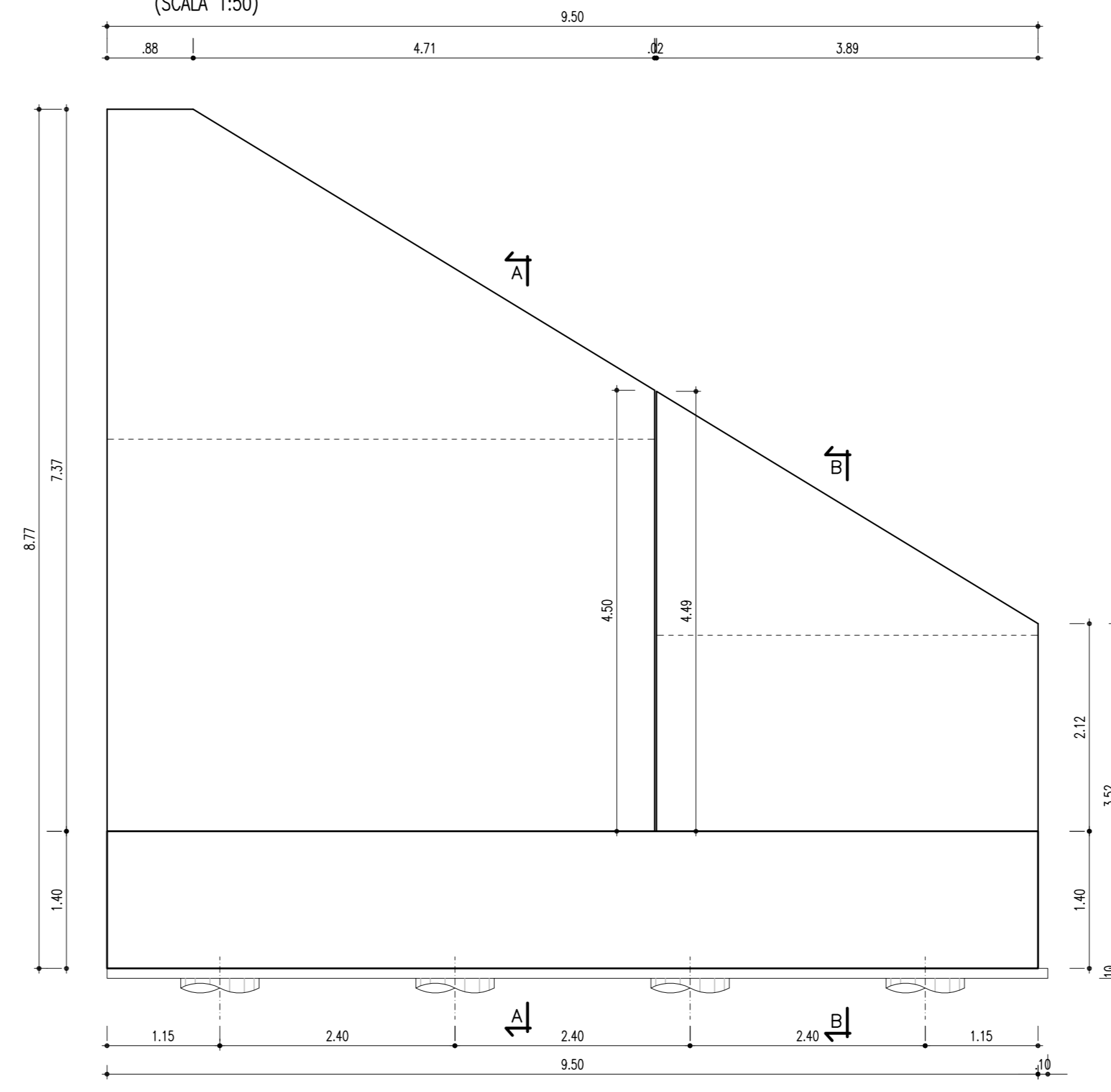
SEZIONE A-A
(SCALA 1:50)



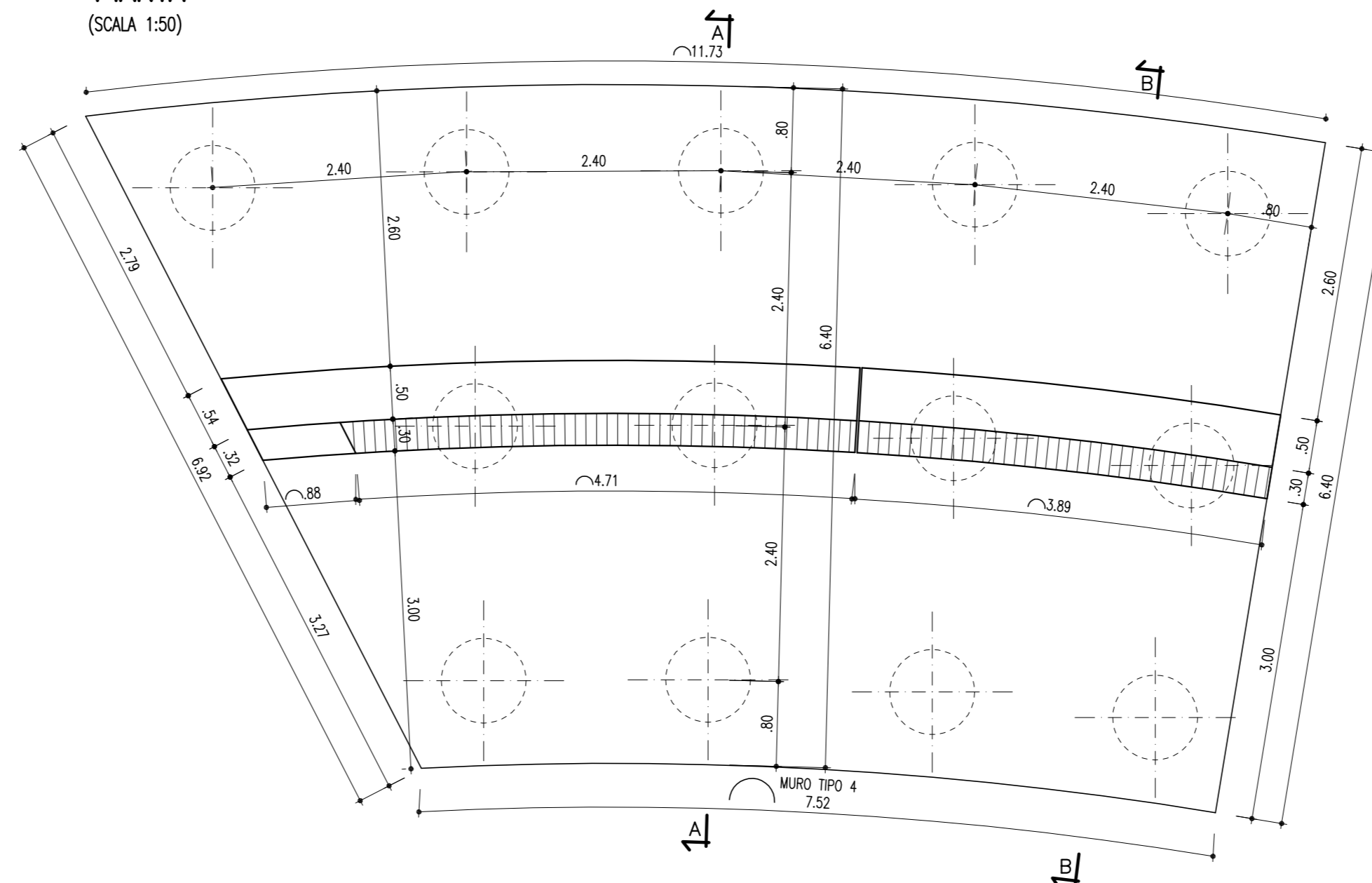
SEZIONE B-B
(SCALA 1:50)



SEZIONE LONGITUDINALE
(SCALA 1:50)



PIANTA
(SCALA 1:50)



CONGLOMERATO CEMENTIZIO ORDINARIO				
Elemento Strutturale	Copriferro minimo (cm)	Classi di resistenza (MPa)	Classi di esposizione	Classi di consistenza
CLS DI PULIZIA E LIVELLAMENTO	-	C12/15	-	-
FONDAZIONI MURI	3.5	C25/30	XC2	S3 - S4
ELEVAZIONE MURI	3.5	C25/30	XC2	S3 - S4

ARMATURE PER C.A.

ACCIAIO AD ADERENZA MIGLIORATA CONTROLLATO IN STABILIMENTO AVENTE LE SEGUENTI CARATTERISTICHE:

- B450C
- $f_y/f_{yk} \leq 1.35$
- (f_t/f_y) medio ≥ 1.15

f_y = Singolo valore tensione di snervamento
 f_{yk} = Valore caratteristico di riferimento
 f_t = Singolo valore tensione di rottura

ANAS S.p.A.
DIREZIONE CENTRALE PROGRAMMAZIONE PROGETTAZIONE

PA 12/09
 CORRIDOIO PLURIMODALE TIRRENICO - NORD EUROPA
 ITINERARIO AGRIGENTO - CALTANISSETTA - A19
 S.S. N° 640 "DI PORTO EMPEDOCLE"
 AMMODERNAMENTO E ADEGUAMENTO ALLA CAT. B DEL D.M. 5.11.2001
 Dal km 44+000 allo svincolo con l'A19

PROGETTO ESECUTIVO

Contraente Generale:

OPERE D'ARTE MINORI - MURI IN C.A.

MU. 81 - Muro di controripa 117.75 mt - da 19+816.54 (Tronco 37) a 0+010,000 (Tronco 39)
 Armatura muri: Muro tipo 1 - concio 2 (Tav. 1 di 2)

Codice Unico Progetto (CUP) : F91B09000070001				
Codice Elaborato: PA12_09 - E 0 9 7 I N 2 3 7 M U 8 1 6 B B 2 2 1 A				
F				
E				
D				
C				
B				
A	Aprile 2011	EMISSIONE	F.PELLEGRINO	A.TURSO
REV.	DATA	DESCRIZIONE	REDATTO	VERIFICATO
			M. LITI	P. PAGLINI
			APPROVATO	AUTORIZZATO

Responsabile del procedimento: Ing. MAURIZIO TURSO

Il Progettista:

ORDINE DEGLI INGEGNERI DI FIRENZE N° 4533

Il Consulente:

ORDINE INGEGNERI PROV. DI AGRIGENTO N° 1400

Il Coordinatore per la sicurezza in fase di progetto:

ORDINE INGEGNERI REGIONALE DELLA SICILIA N. 1607

Il Direttore dei lavori:

ORDINE INGEGNERI ROMA N° 14447