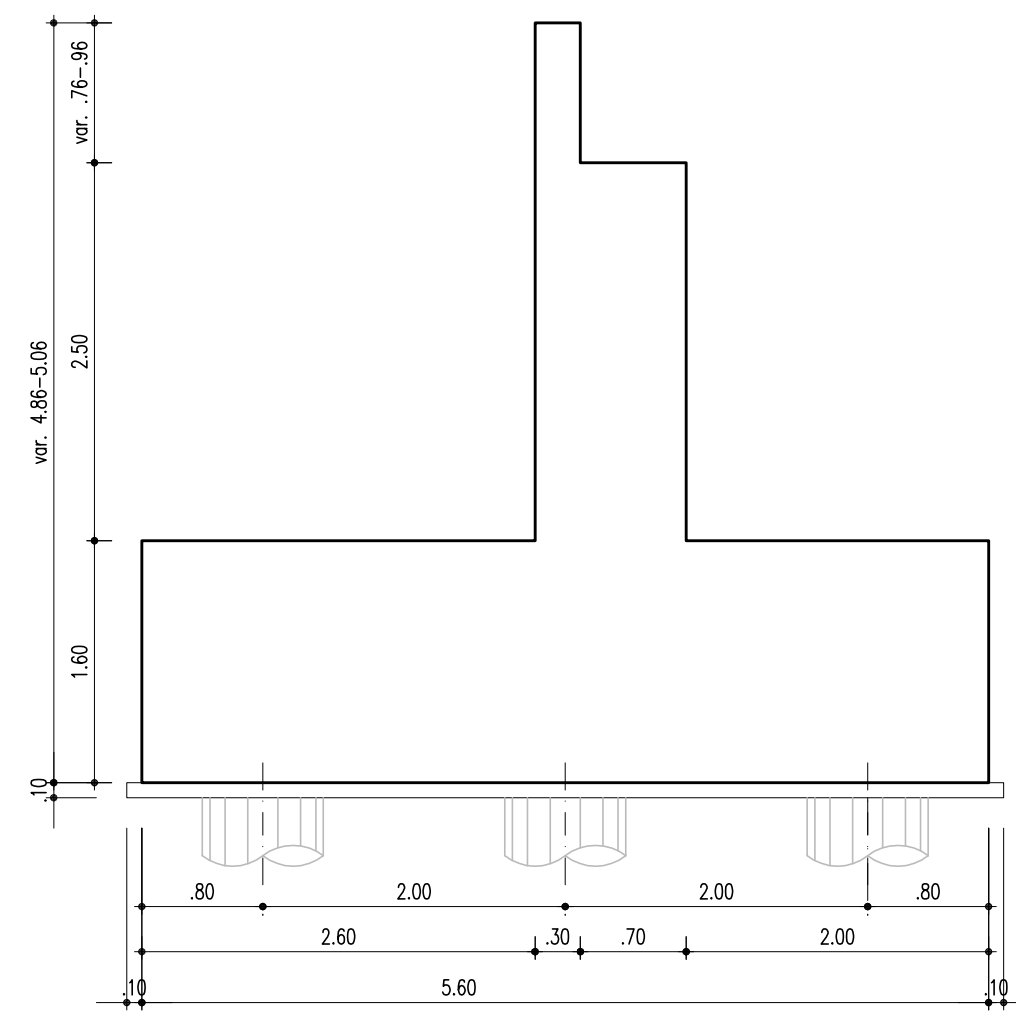
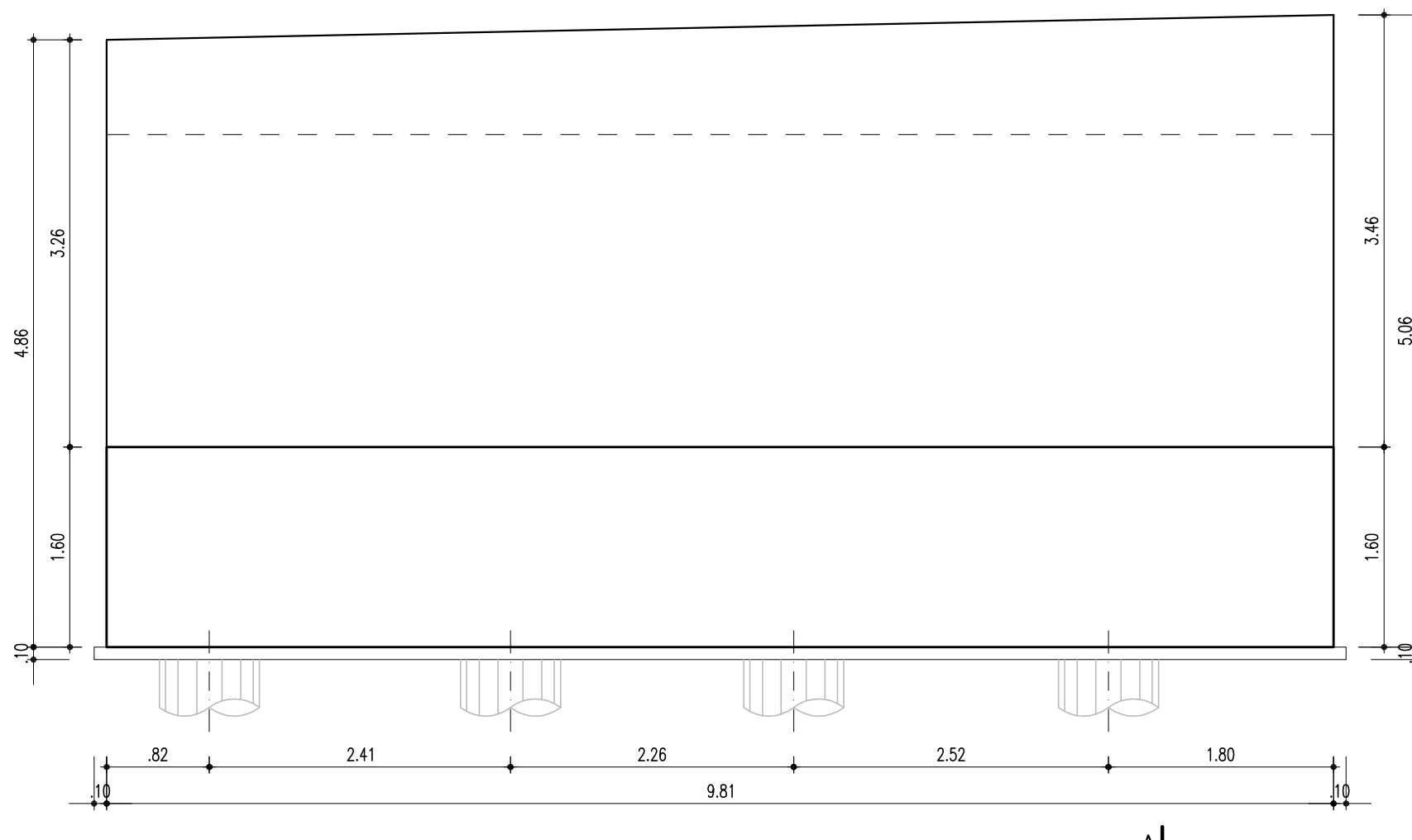


CARPENTERIA TIPO 2, CONCIO 2

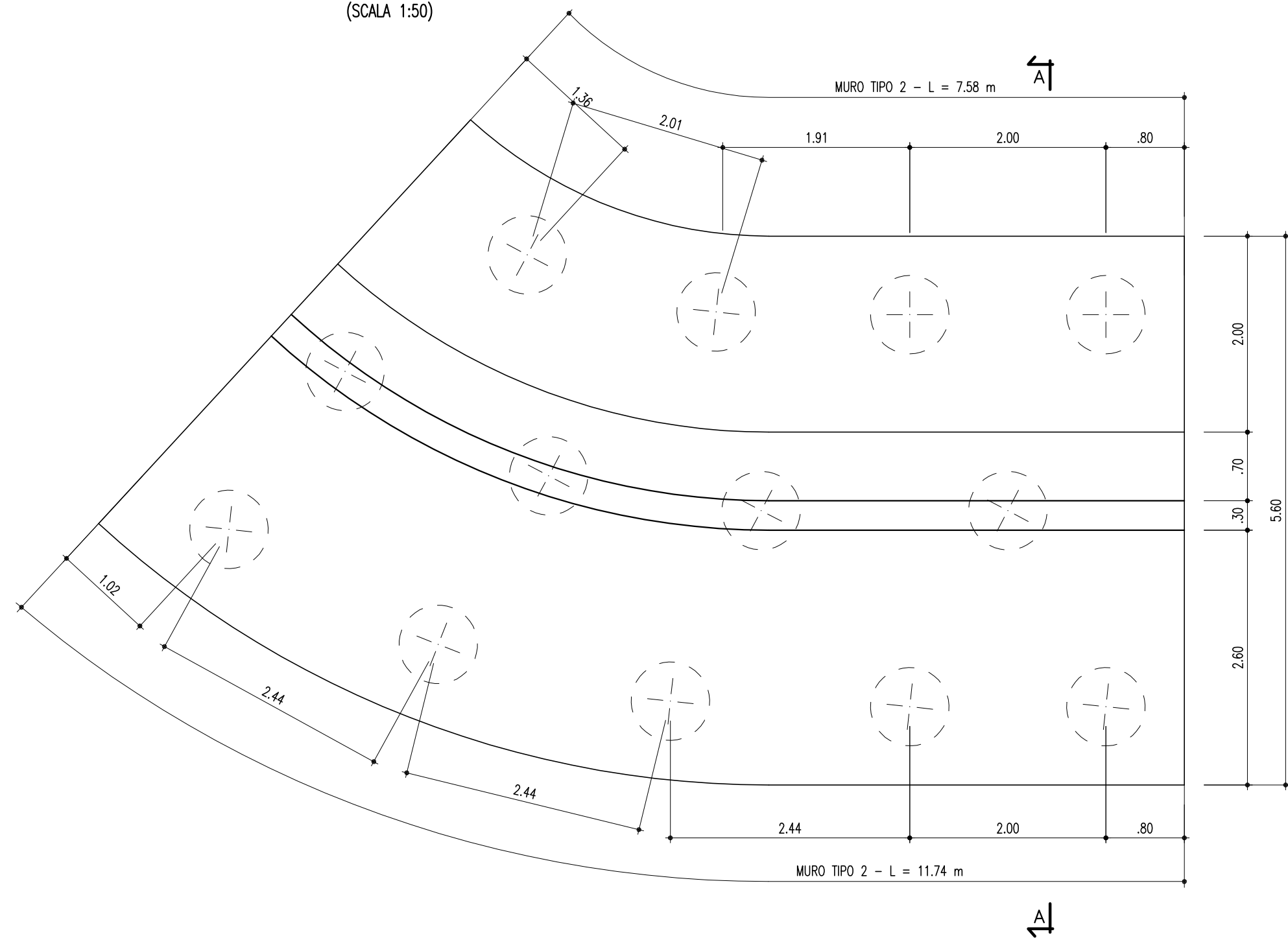
SEZIONE A-A  
(SCALA 1:50)



SEZIONE LONGITUDINALE  
(SCALA 1:50)

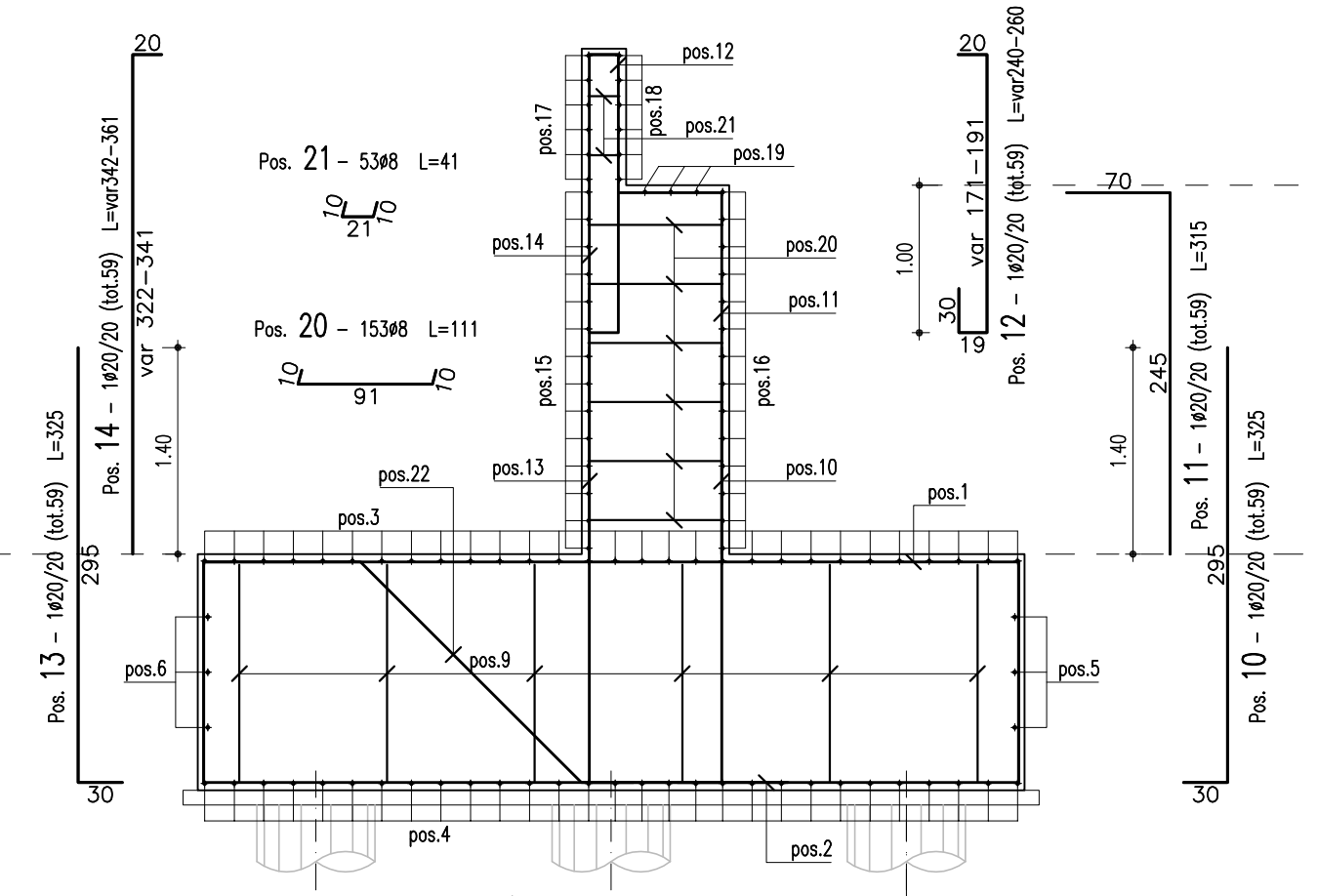


PIANTA  
(SCALA 1:50)

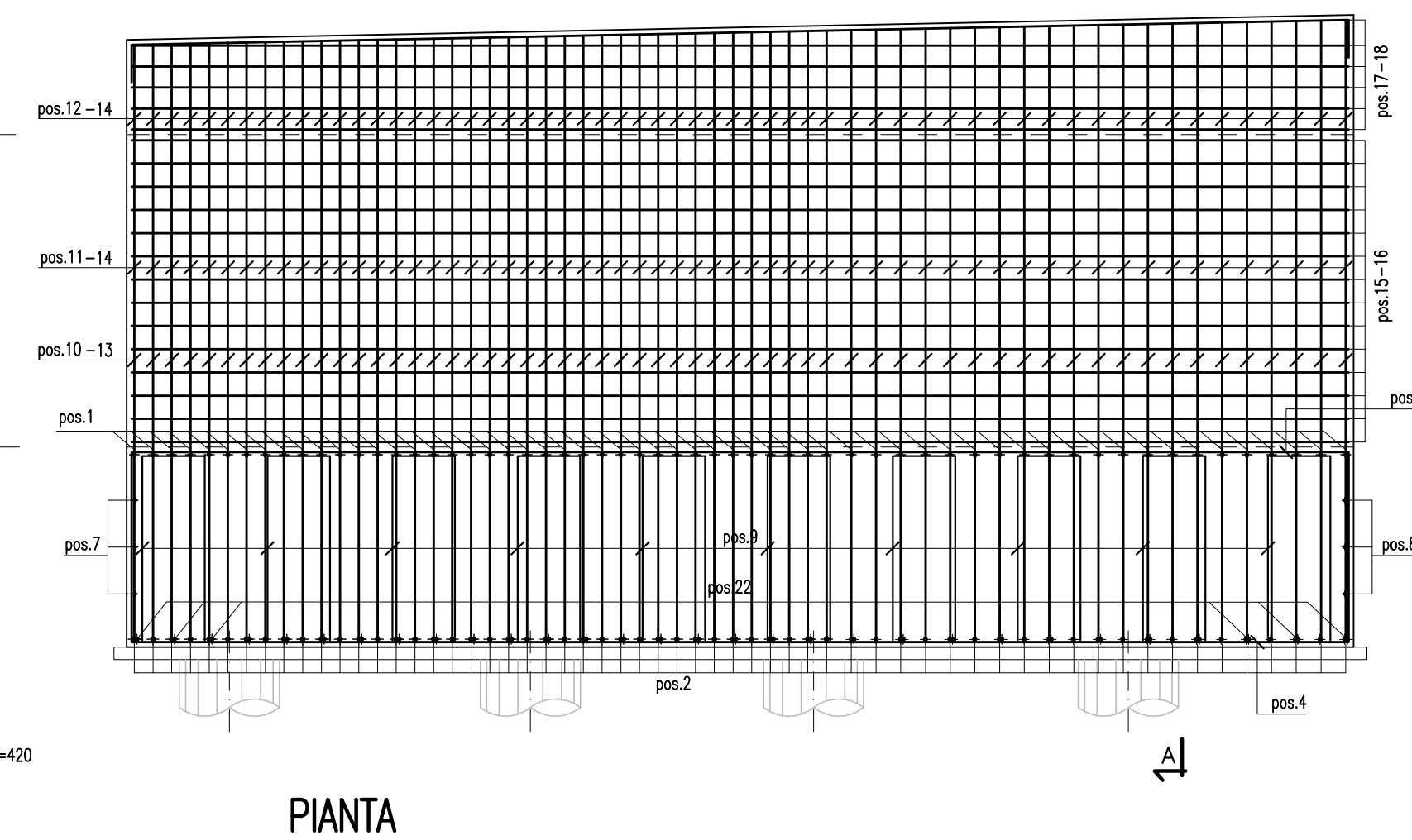


ARMATURA TIPO 2, CONCIO 2  
TOT. nr 1 CONCI DA 9.81 ml

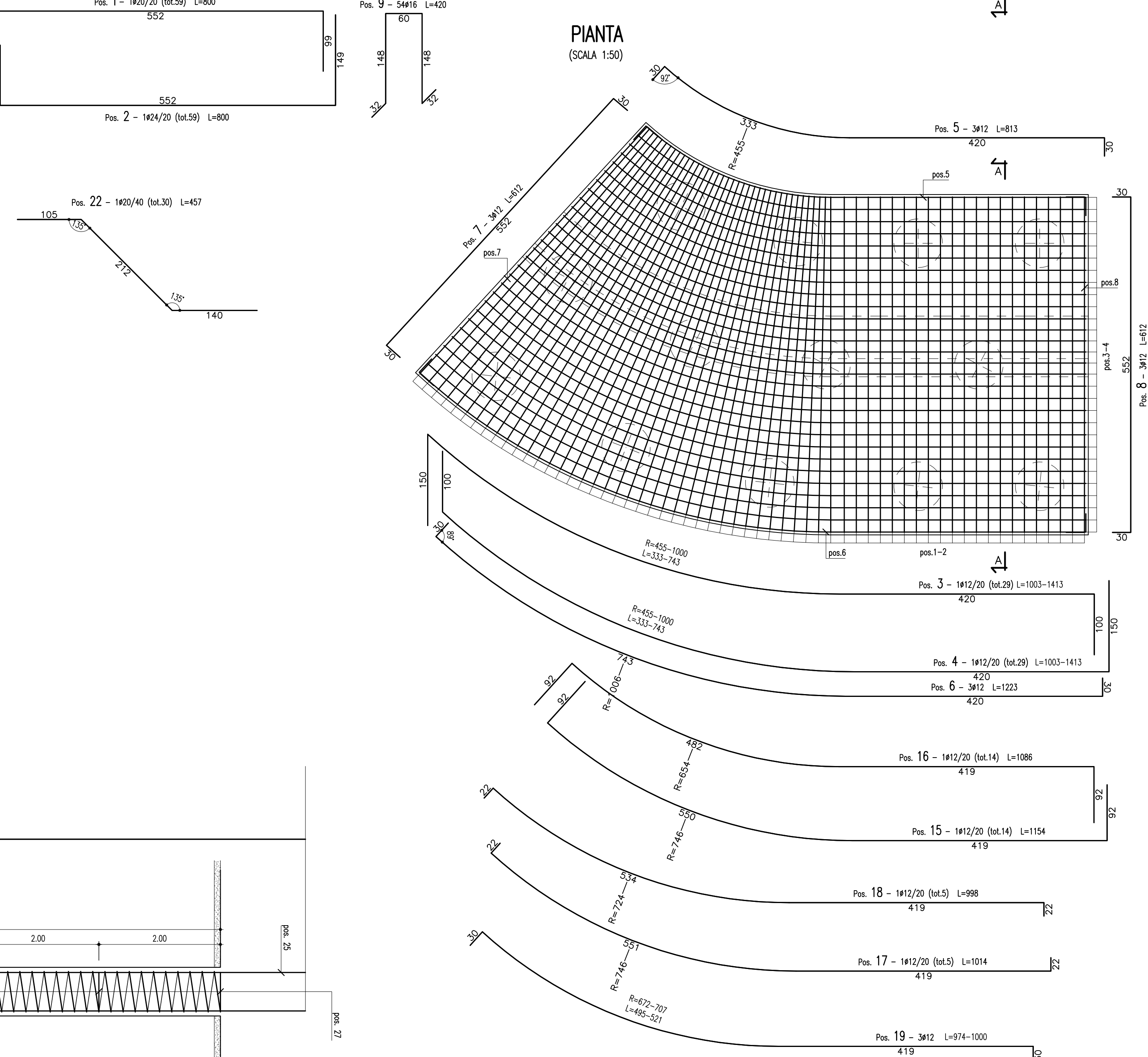
SEZIONE A-A  
(SCALA 1:50)



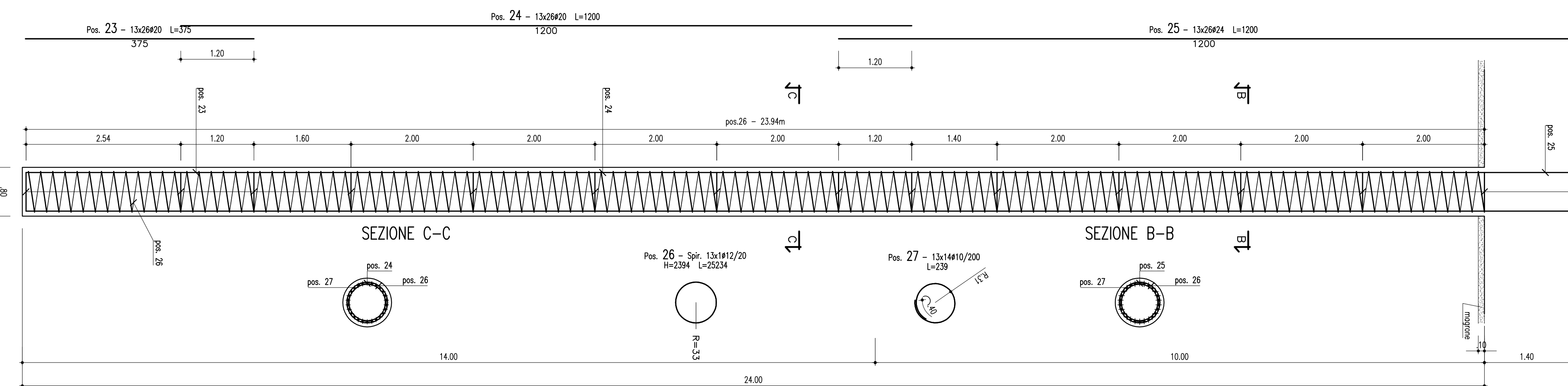
SEZIONE LONGITUDINALE  
(SCALA 1:50)



PIANTA  
(SCALA 1:50)



PALO FONDAZIONE TIPO 2, CONCIO 2 - Ø 800 L=24m - tot n° 13  
(SCALA 1:50)



Elemento Strutturale	Copri Ferro min (cm)	Classi di resistenza (MPa)	Classi di esposizione	Classi di consistenza
CLS DI PULIZIA E LIVELLAMENTO	-	C12/15	-	-
FONDAZIONI MURI	3.5	C25/30	XC2	S3 - S4
ELEVAZIONE MURI	3.5	C25/30	XC2	S3 - S4

**ARMATURE PER C.A.**

ACCIAIO AD ADERENZA MIGLIORATA CONTROLLATO IN STABILIMENTO AVENTE LE SEGUENTI CARATTERISTICHE:

- B450C
- $f_y/f_{yk} \leq 1.35$
- $(f_t/f_y)$  medio  $\geq 1.15$

$f_y$  = Singolo valore tensione di snervamento  
 $f_{yk}$  = Valore caratteristico di riferimento  
 $f_t$  = Singolo valore tensione di rottura



PA 12/09  
CORRIDOIO PLURIMODALE TIRRENICO - NORD EUROPA  
ITINERARIO AGRIGENTO - CALTANISSETTA - A19  
S.S. N° 640 "DI PORTO EMPEDOCLE"  
AMMODERNAMENTO E ADEGUAMENTO ALLA CAT. B DEL D.M. 5.11.2001  
Dal km 44+000 allo svincolo con l'A19

PROGETTO ESECUTIVO



OPERE D'ARTE MINORI - MURI IN C.A.  
MU. 81 - Muro di contropia 117.75 mt - da 19+816.54 (Tronco 37) a 0+010,000 (Tronco 39)  
Armatura muri: Armatura muro tipo 2 - concio 2

Codice Unico Progetto (CUP): F91B09000070001		Codice Elaborato:		Scala:
PA12_09 - E		0971N237MU816BB224A		1:50
F				
E				
D				
C				
B				
A	Aprile 2011	EMISSIONE	L.BOCCUNI	A.TURSO
REV.	DATA	DESCRIZIONE	REDATTO	VERIFICATO
				APPROVATO
				AUTORIZZATO

Il Progettista: **ING. LUCA MENCHETTI**  
 Il Consulente: **ING. MAURIZIO TURSO**  
 Il Coordinatore per la sicurezza in fase di progetto: **ING. ALESSANDRO SILVIO**  
 Il Direttore dei lavori: **ING. PEEPINO MAZZUOLI**