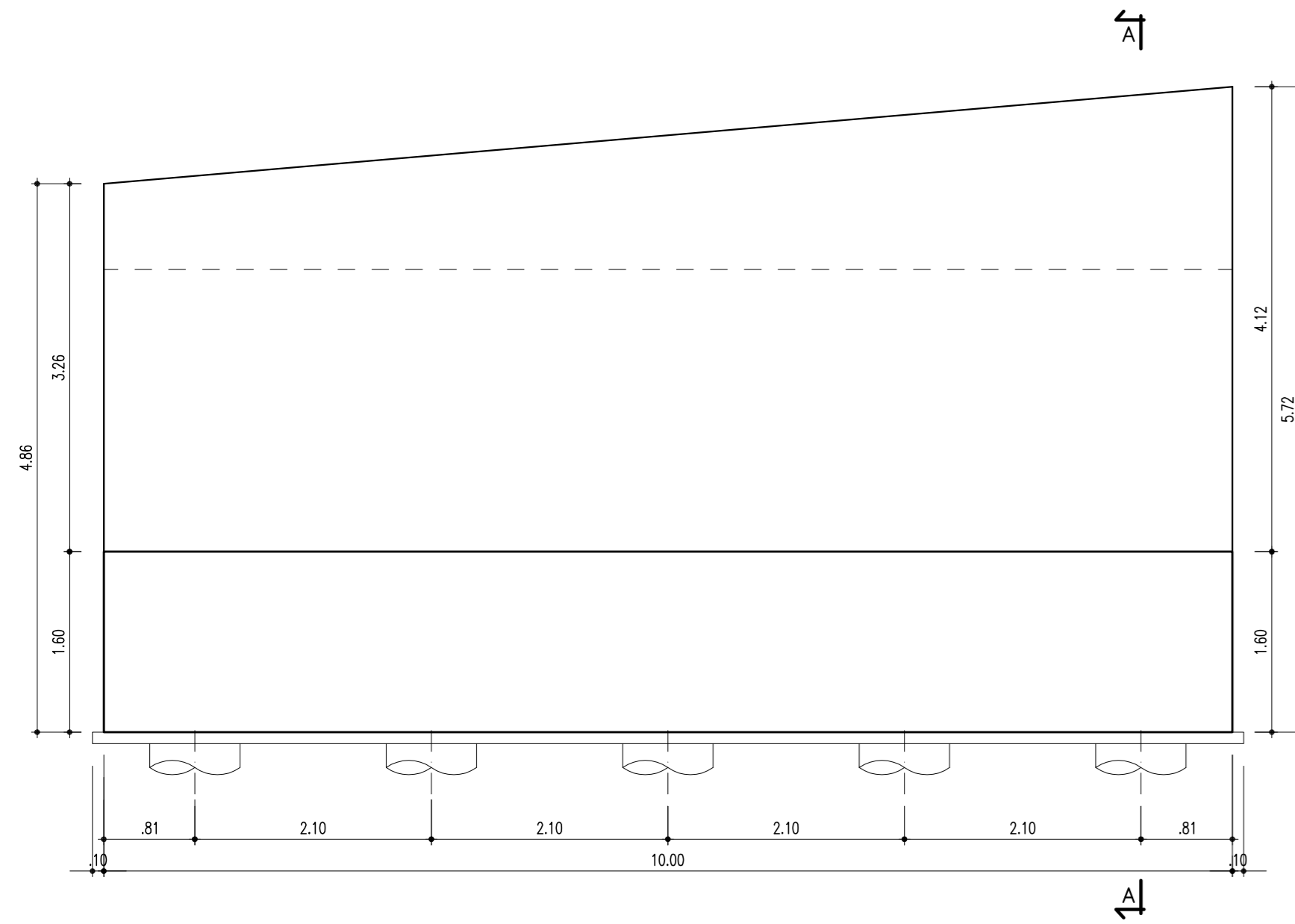
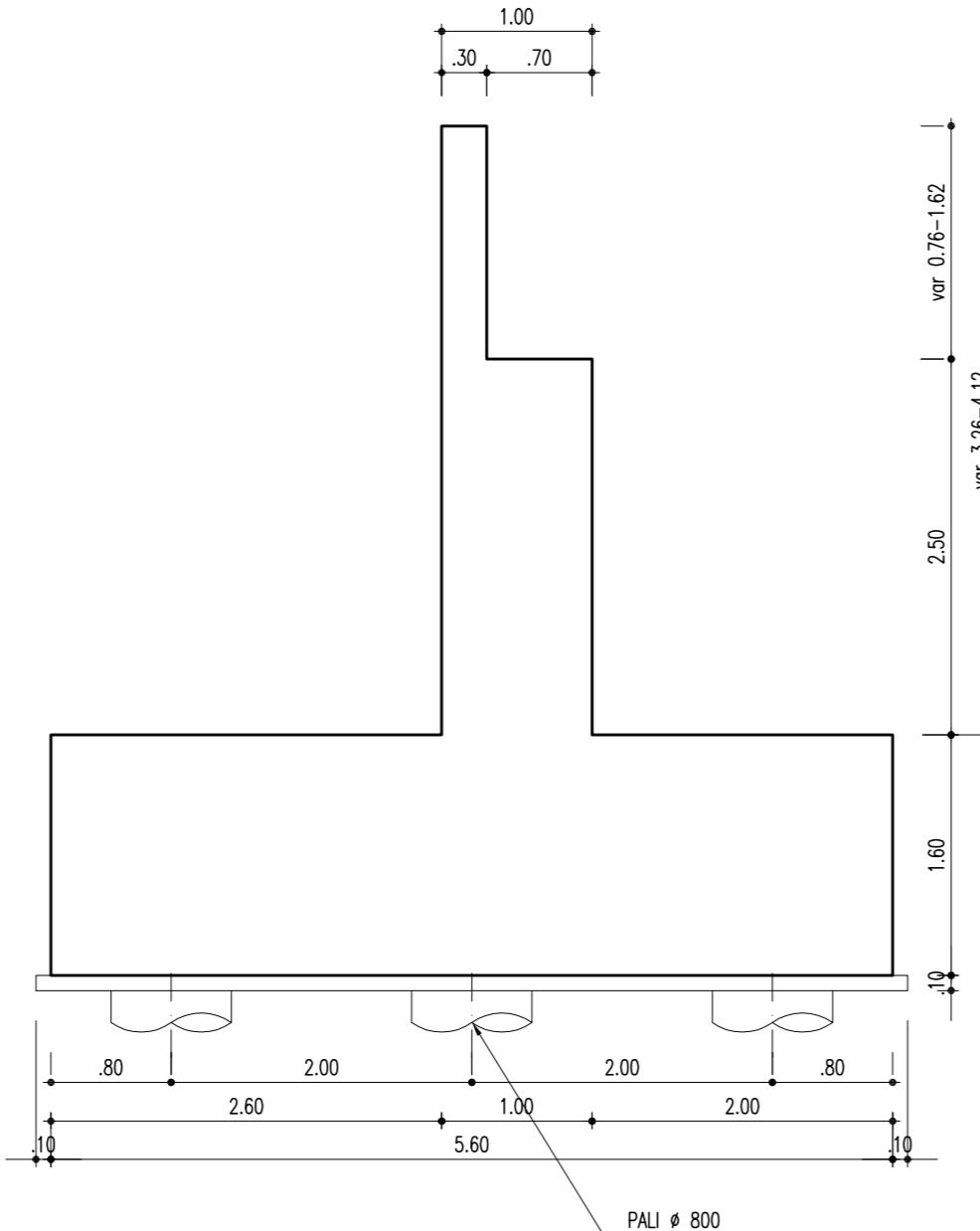


CARPENTERIA MURO TIPO 2, CONCIO 4

PROFILO LONGITUDINALE
SCALA 1:50

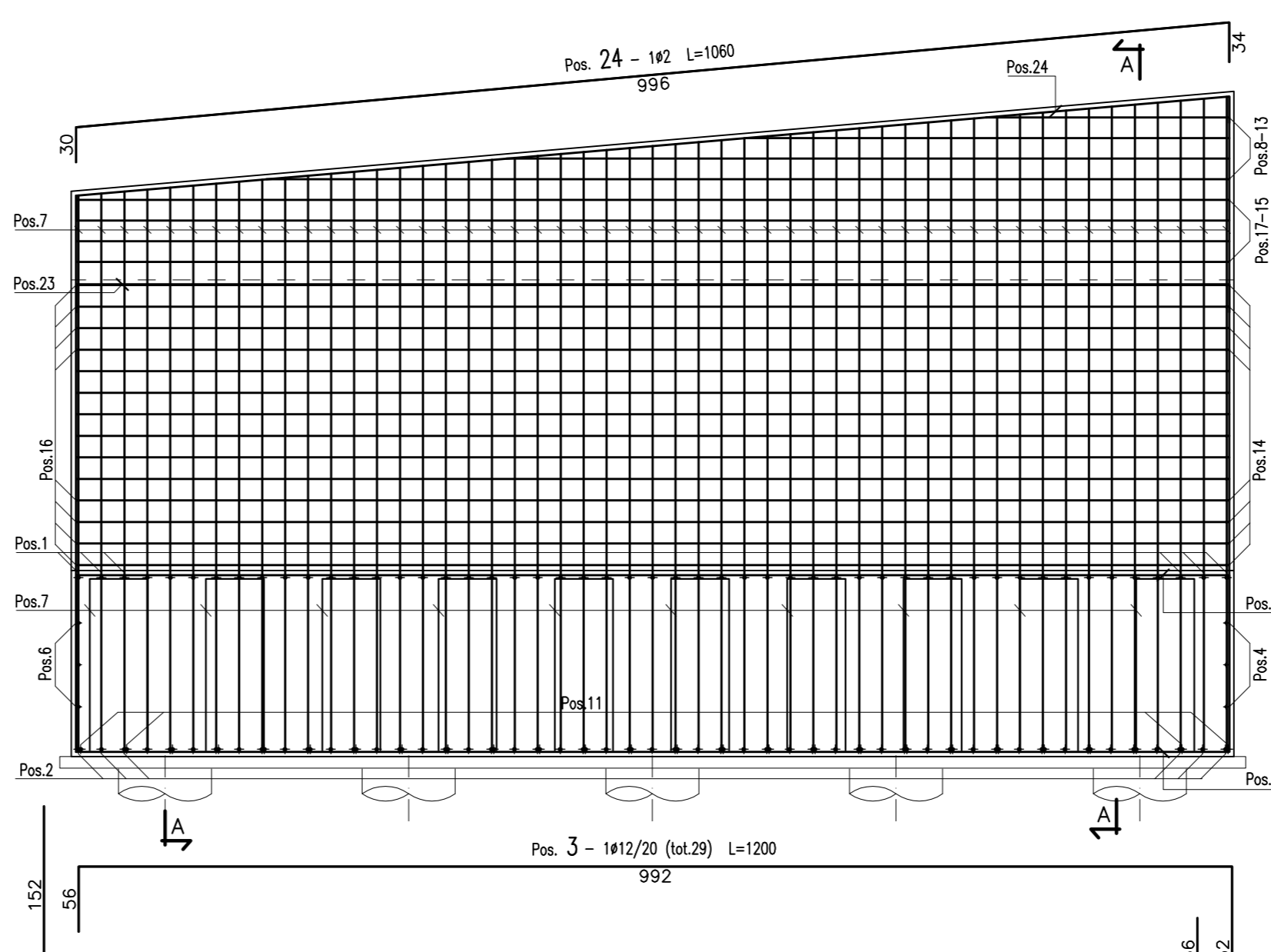


SEZIONE A-A
SCALA 1:50

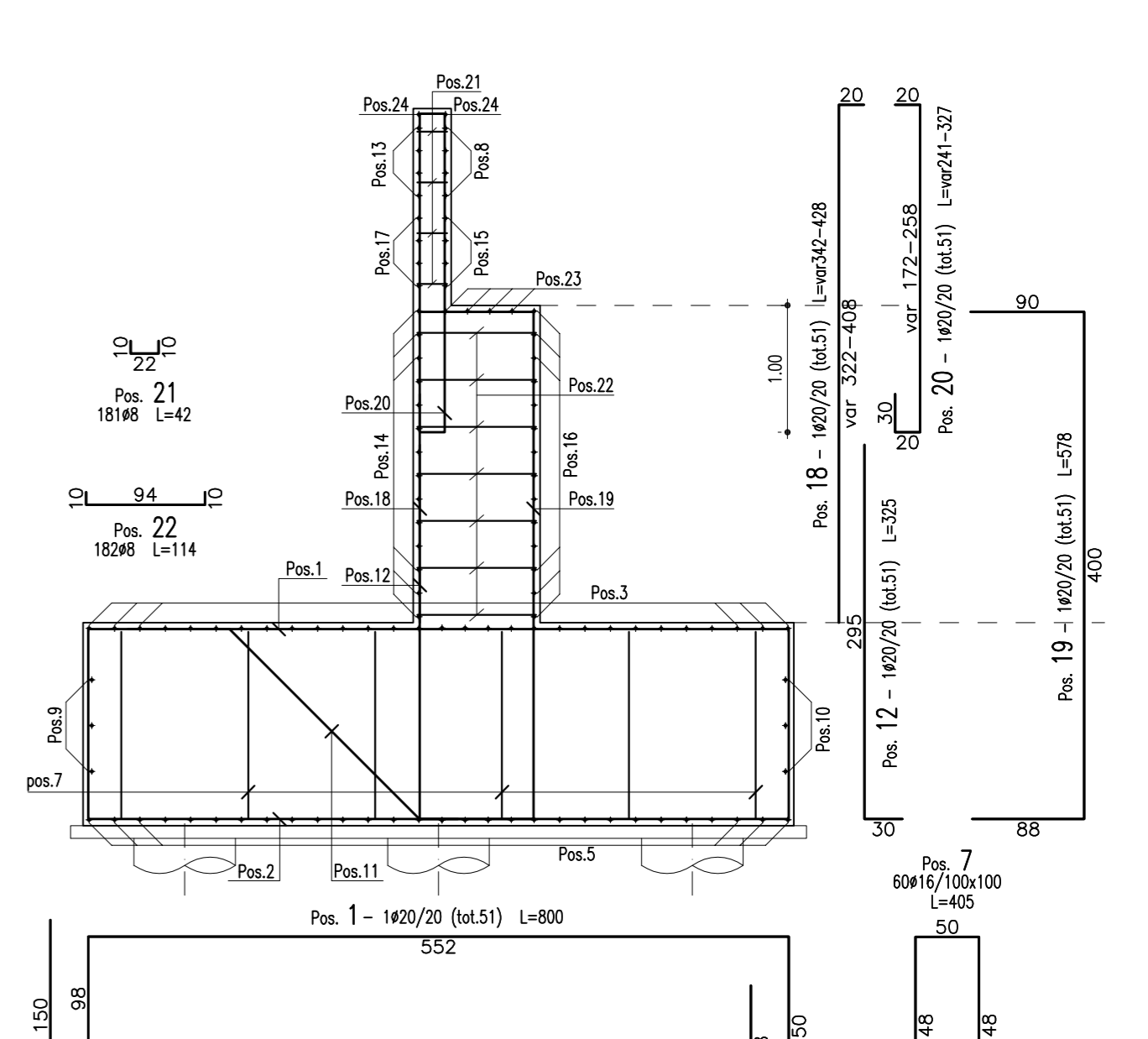


ARMATURA MURO TIPO 2, CONCIO 4

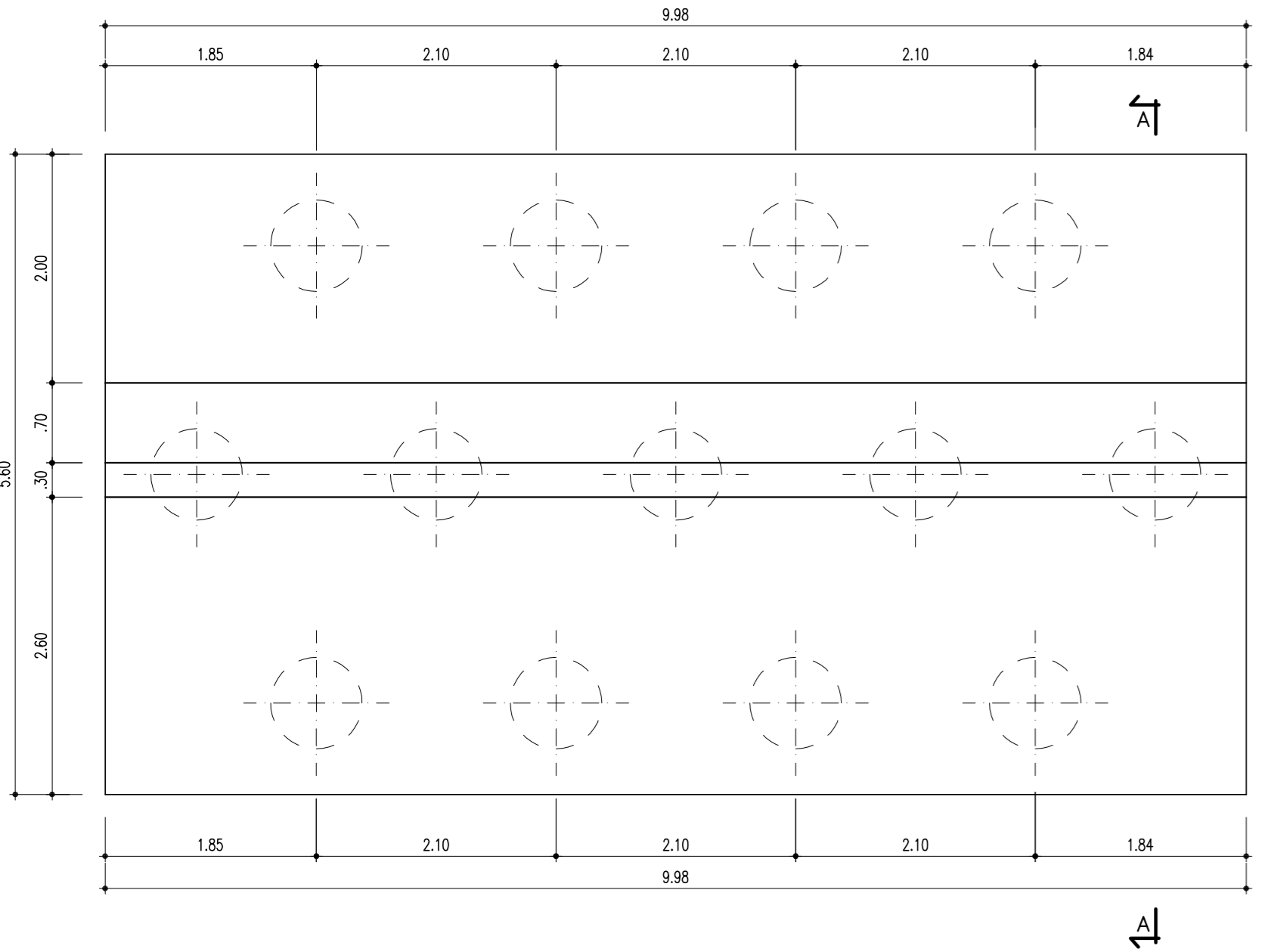
PROFILO LONGITUDINALE
SCALA 1:50



SEZIONE A-A
SCALA 1:50



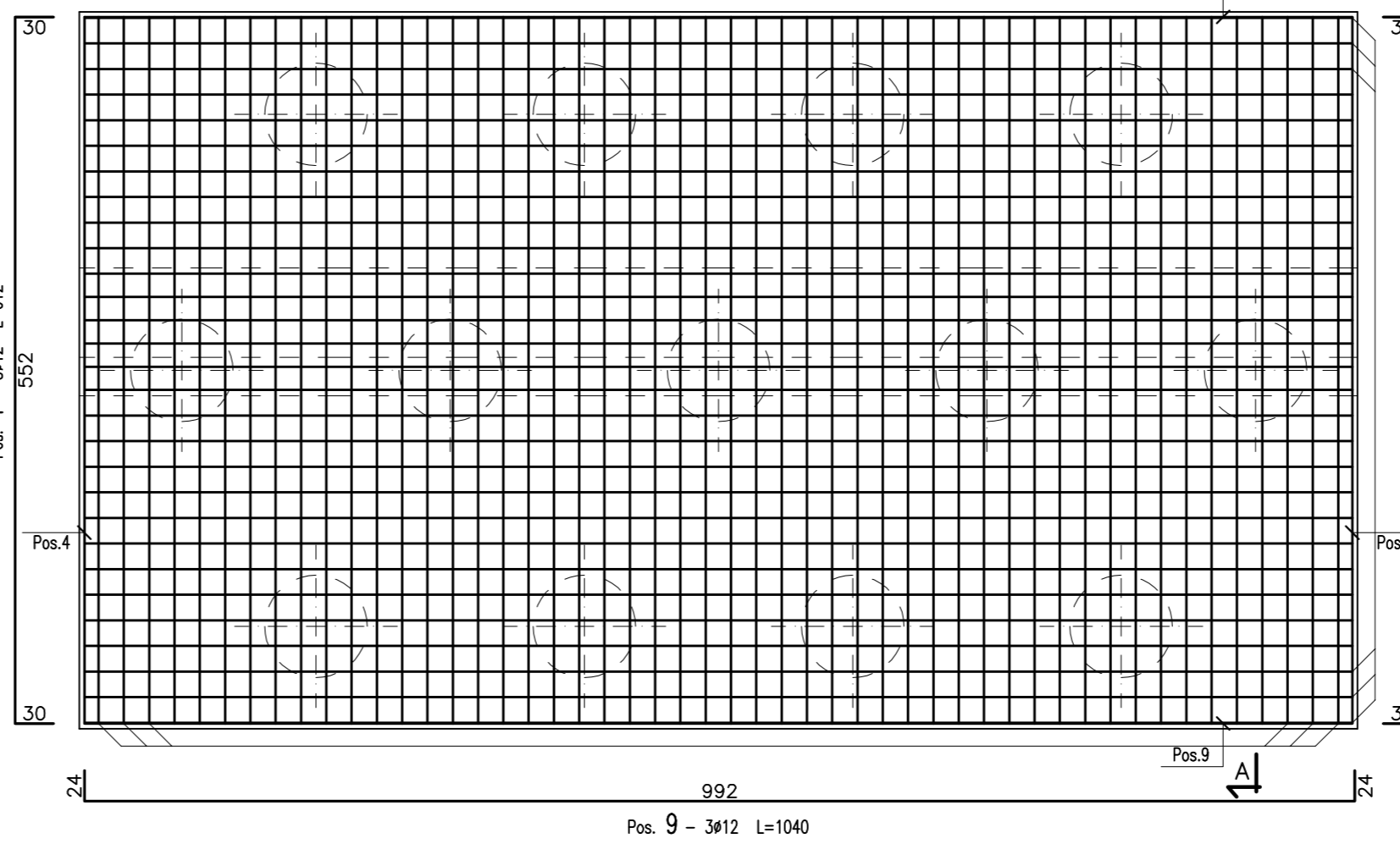
PIANTA
SCALA 1:50



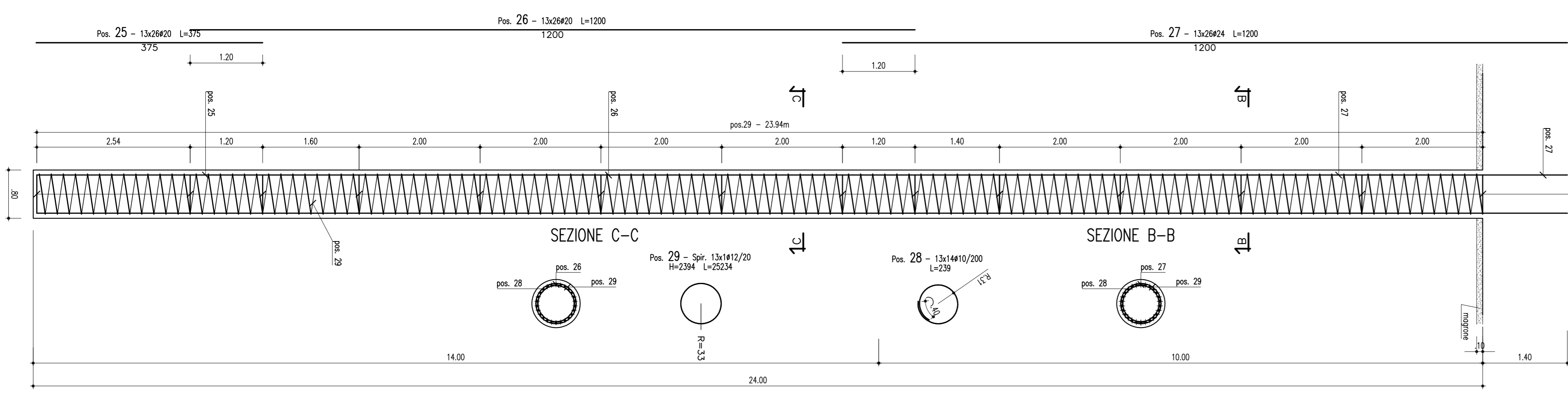
CONGLOMERATO CEMENTIZIO ORDINARIO				
Elemento Strutturale	Copriferro minimo (cm)	Classi di resistenza (MPa)	Classi di esposizione	Classi di consistenza
CLS DI PULIZIA E LIVELLAMENTO	-	C12/15	-	-
FONDAZIONI MURI	3.5	C25/30	XC2	S3 - S4
ELEVAZIONE MURI	3.5	C25/30	XC2	S3 - S4

ARMATURE PER C.A.	
ACCIAIO AD ADERENZA MIGLIORATA CONTROLLATO IN STABILIMENTO AVENTE LE SEGUENTI CARATTERISTICHE:	
-	B450C
-	$f_y/f_{yk} \leq 1.35$
-	(f_t/f_y) medio ≥ 1.15
f_y	= Singolo valore tensione di snervamento
f_{yk}	= Valore caratteristico di riferimento
f_t	= Singolo valore tensione di rottura

PIANTA
SCALA 1:50



PALO FONDAZIONE TIPO 2, CONCIO 4 - Ø 800 L=24m - tot n° 13
(SCALA 1:50)



Ultima posizione : 29

ANAS S.p.A.
DIREZIONE CENTRALE PROGRAMMAZIONE PROGETTAZIONE

PA 12/09
CORRIDOIO PLURIMODALE TIRRENICO - NORD EUROPA
ITINERARIO AGRIGENTO - CALTANISSETTA - A19
S.S. N° 640 "DI PORTO EMPEDOCLE"
AMMODERNAMENTO E ADEGUAMENTO ALLA CAT. B DEL D.M. 5.11.2001
Dal km 44+000 allo svincolo con l'A19

PROGETTO ESECUTIVO

Contraente Generale:

OPERE D'ARTE MINORI - MURI IN C.A.
MU. 81 - Muro di controripa 117.75 mt - da 19+816.54 (Tronco 37) a 0+010,000 (Tronco 39)
Armatura muri: Armatura muro tipo 2 - concio 4

Codice Unico Progetto (CUP) : F91B09000070001	
Codice Elaborato: PA12_09 - E 0 9 7 I N 2 3 7 M U 8 1 6 B B 2 2 6 A	
Scale: 1:50	
F	
E	
D	
C	
B	
A	Aprile 2011
REV.	DESCRIZIONE
	EMISSIONE
	DESCRIZIONE
	REDAATTO
	VERIFICATO
	APPROVATO
	AUTORIZZATO
Responsabile del procedimento: Ing. MAURIZIO TURSO	

Il Progettista:

ORDINE DEGLI INGEGNERI DI FIRENZE N° 4533

Il Consulente:

ORDINE INGEGNERI PROVINCIA SIZANIA N° 1400

Il Coordinatore per la sicurezza in fase di progetto:

ORDINE INGEGNERI ROMA N° 14447

Il Direttore dei lavori:

ORDINE INGEGNERI ROMA N° 14447