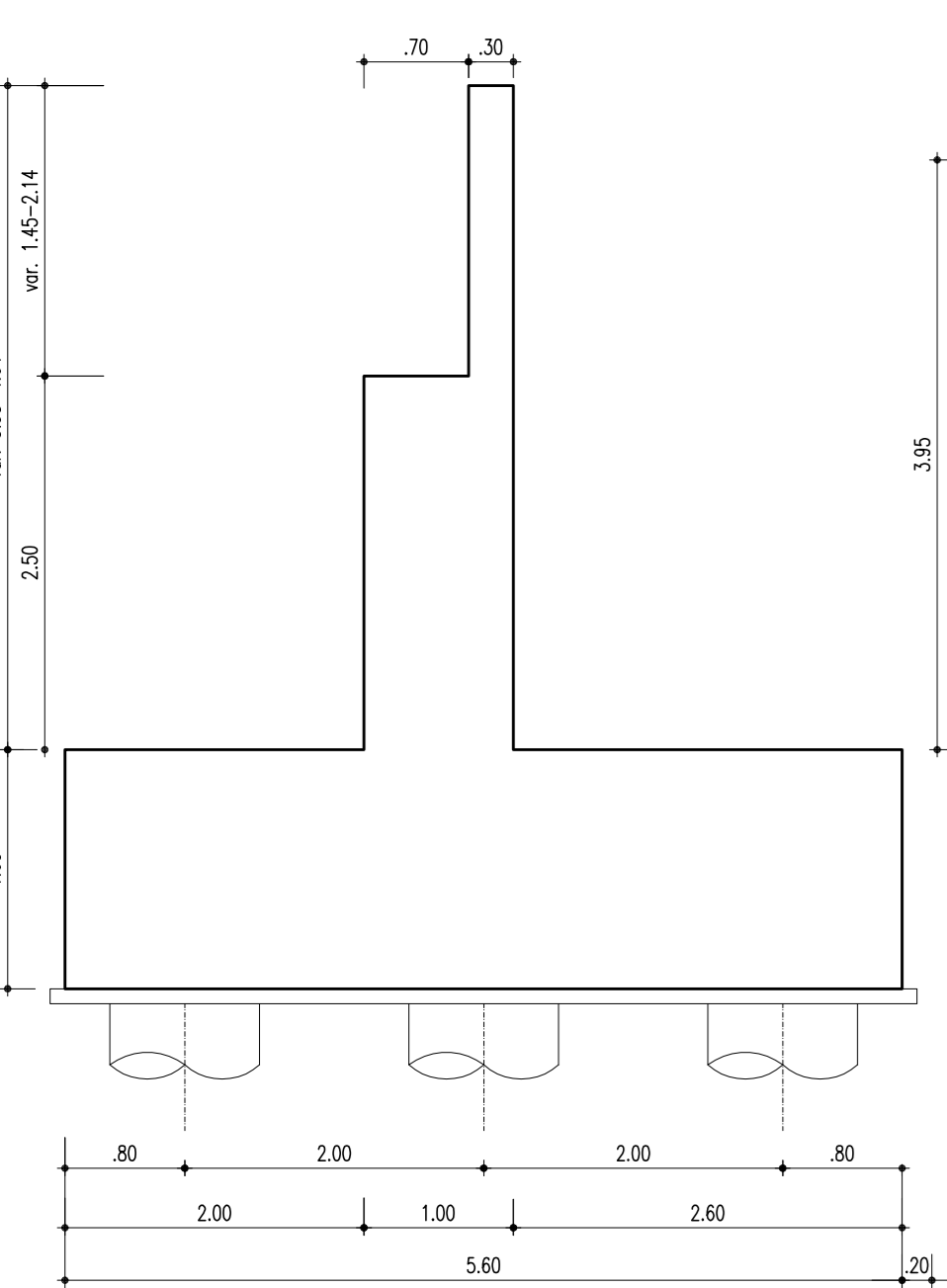
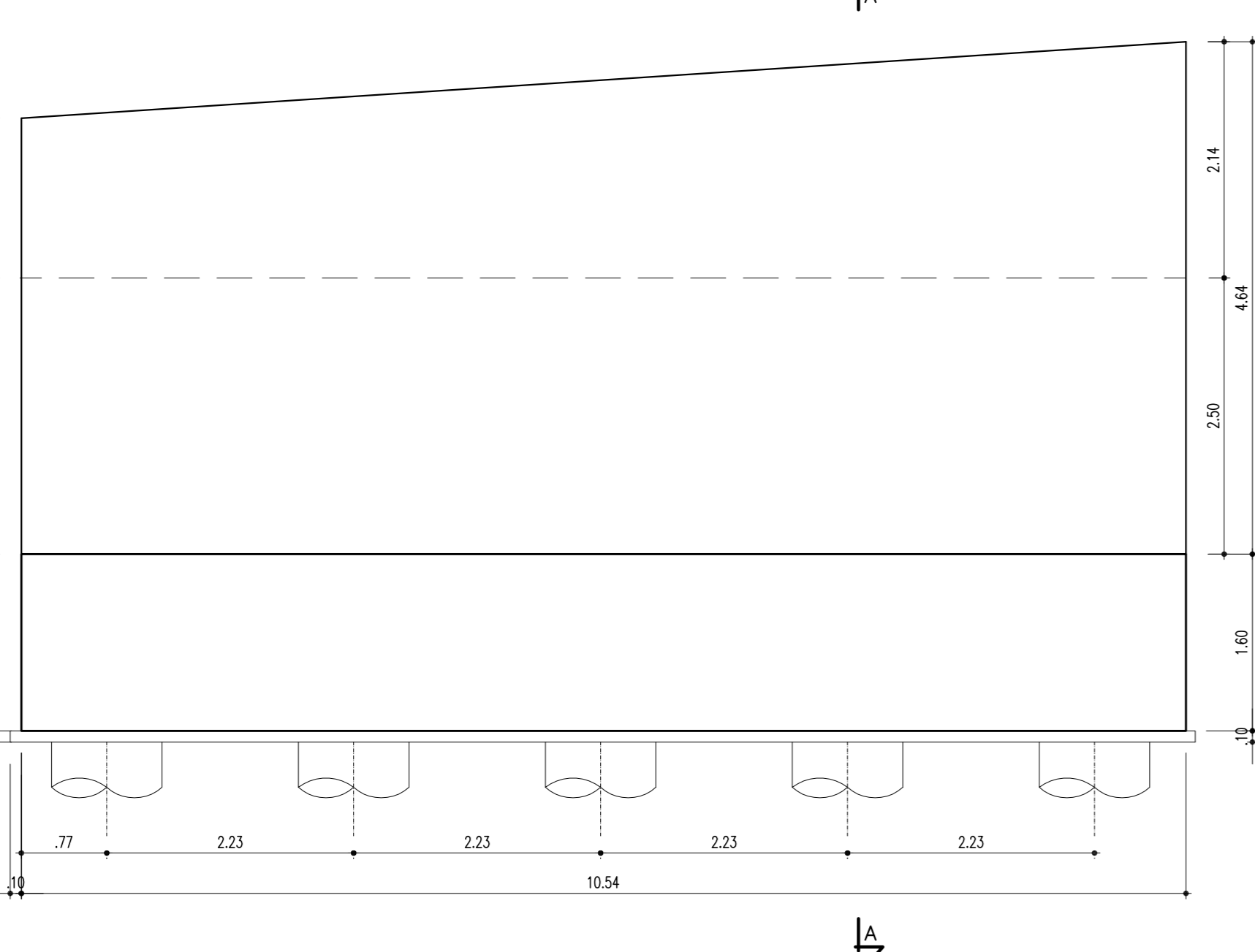


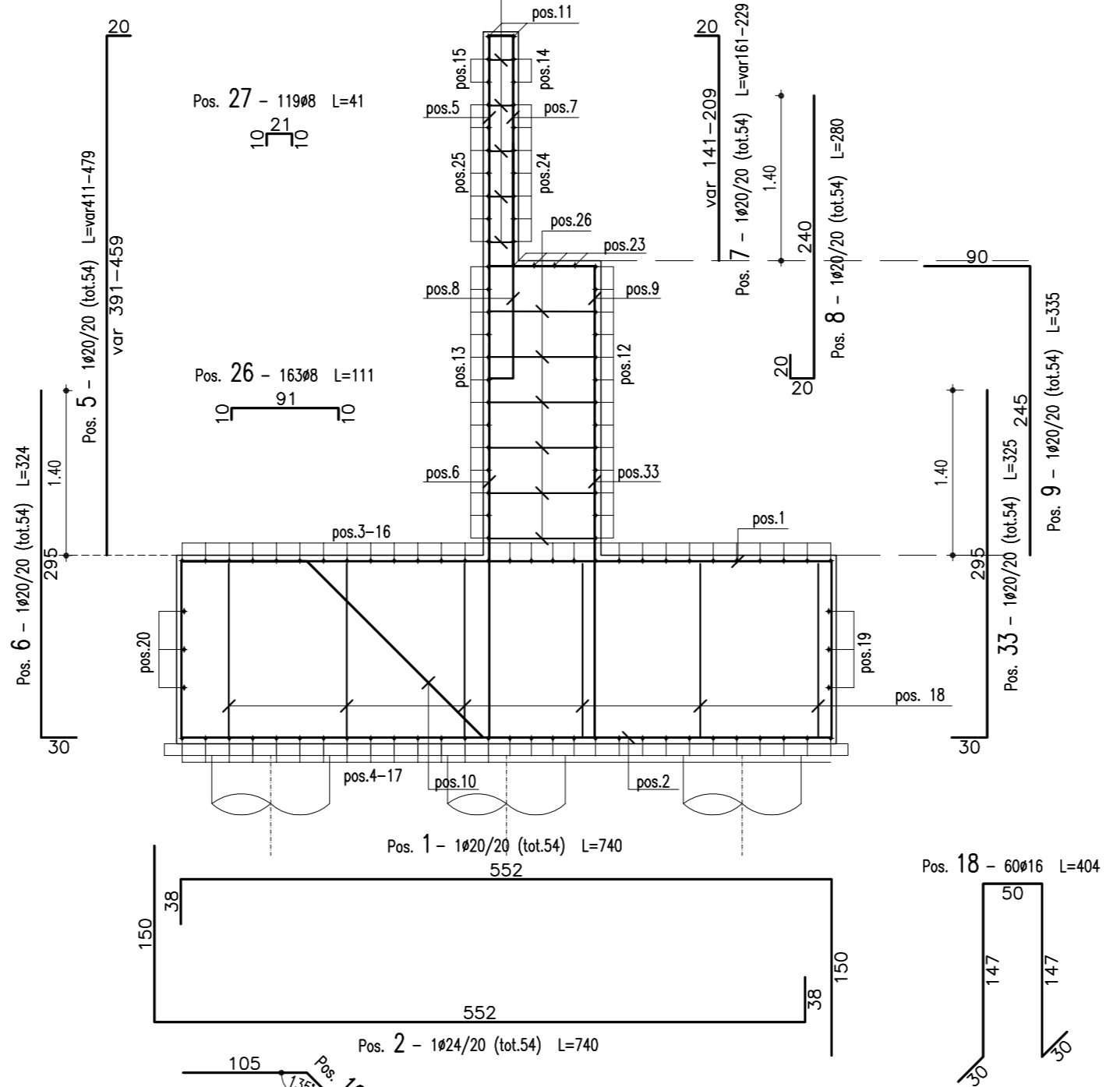
SEZIONE A-A
SCALA (1:50)



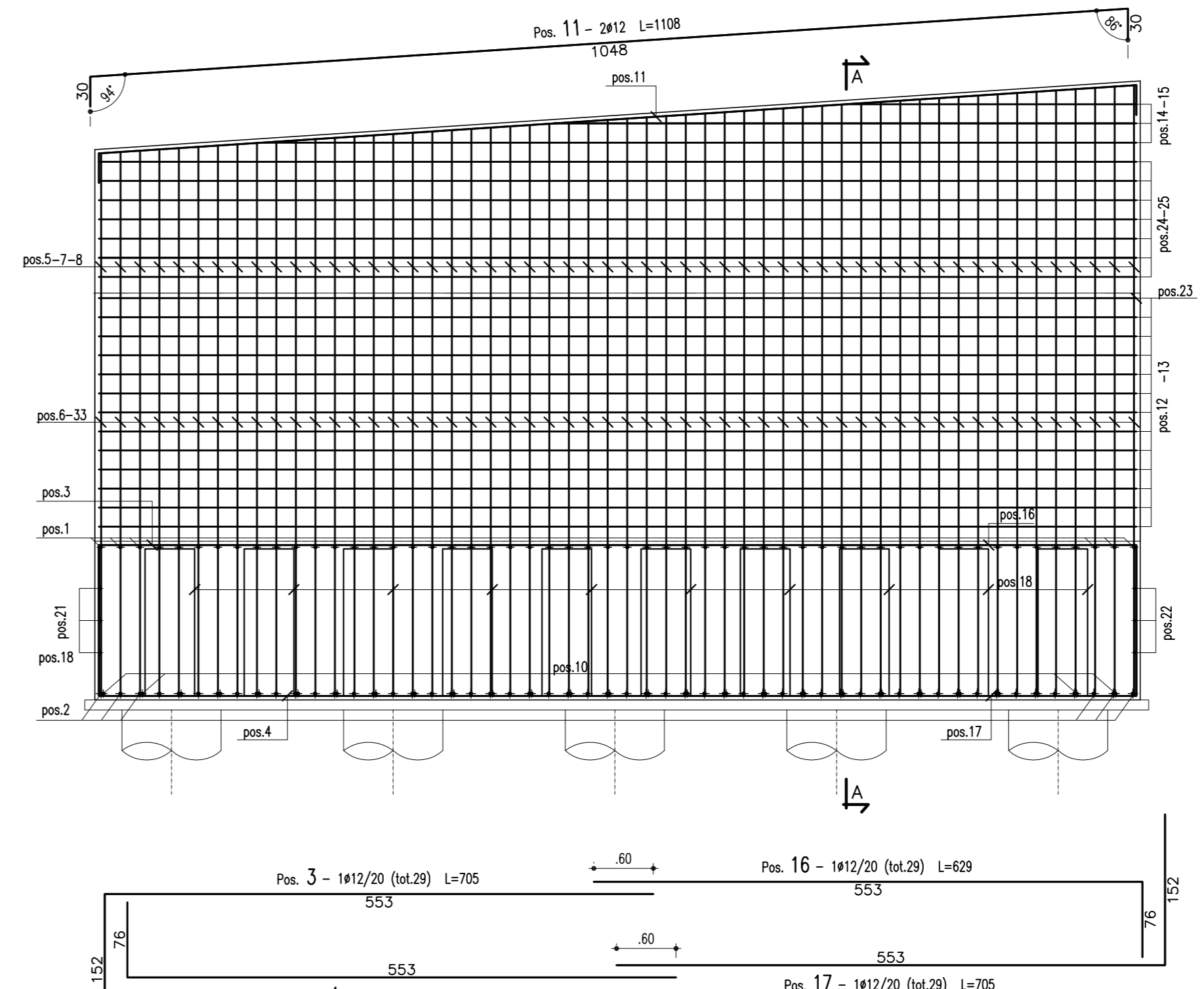
PROFILO LONGITUDINALE
SCALA (1:50)



SEZIONE A-A
SCALA (1:50)



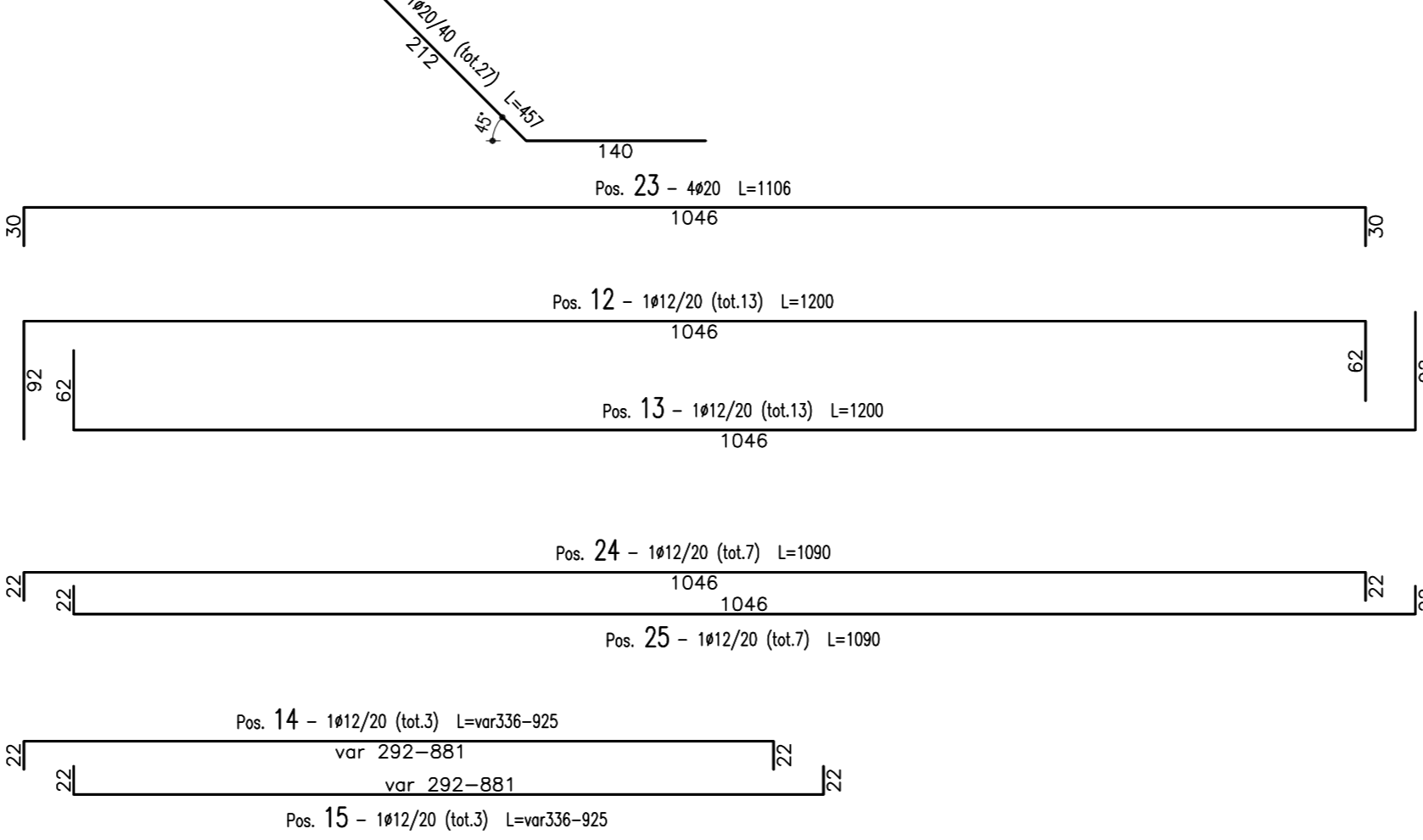
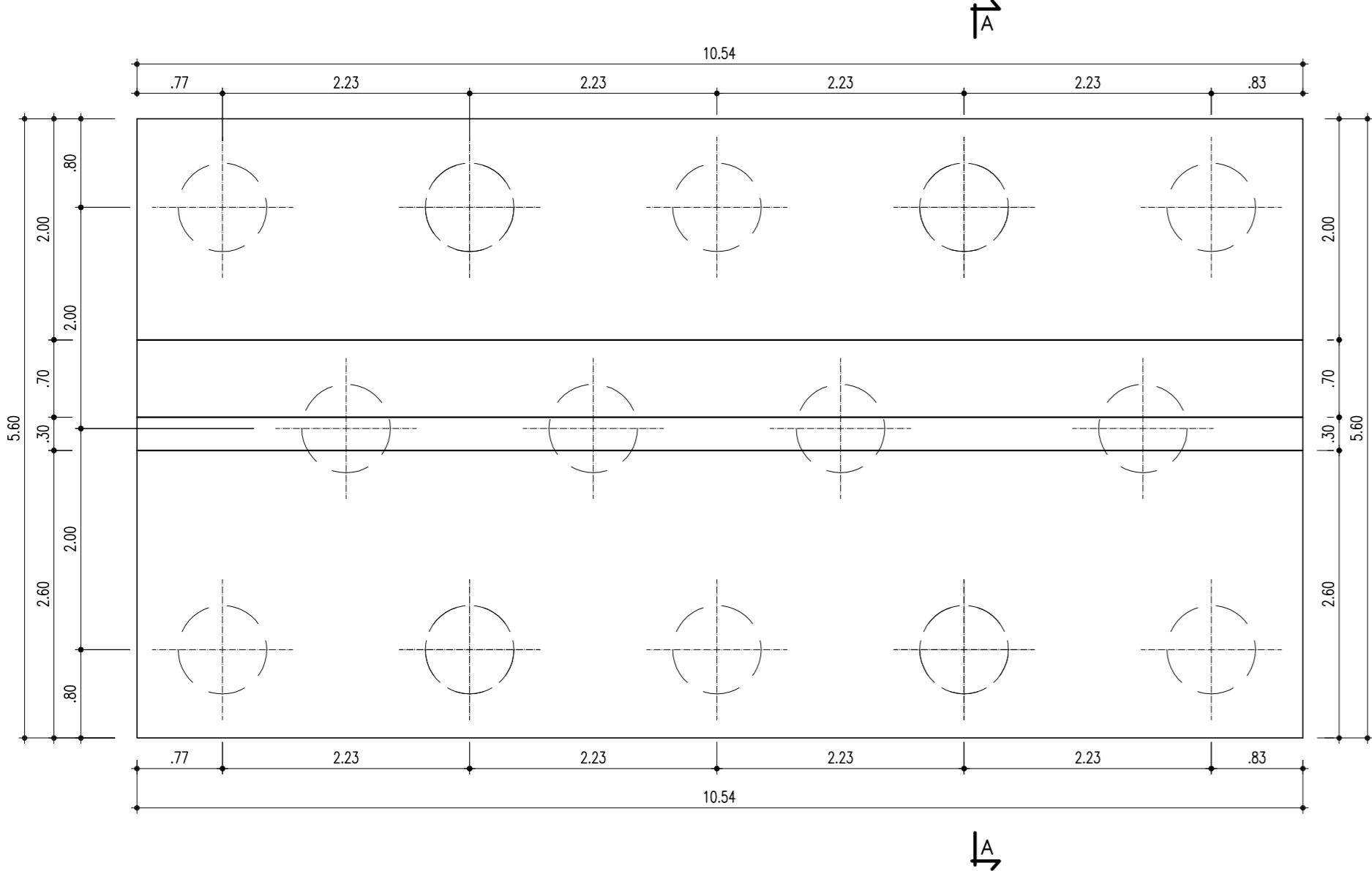
PROFILO LONGITUDINALE
SCALA (1:50)



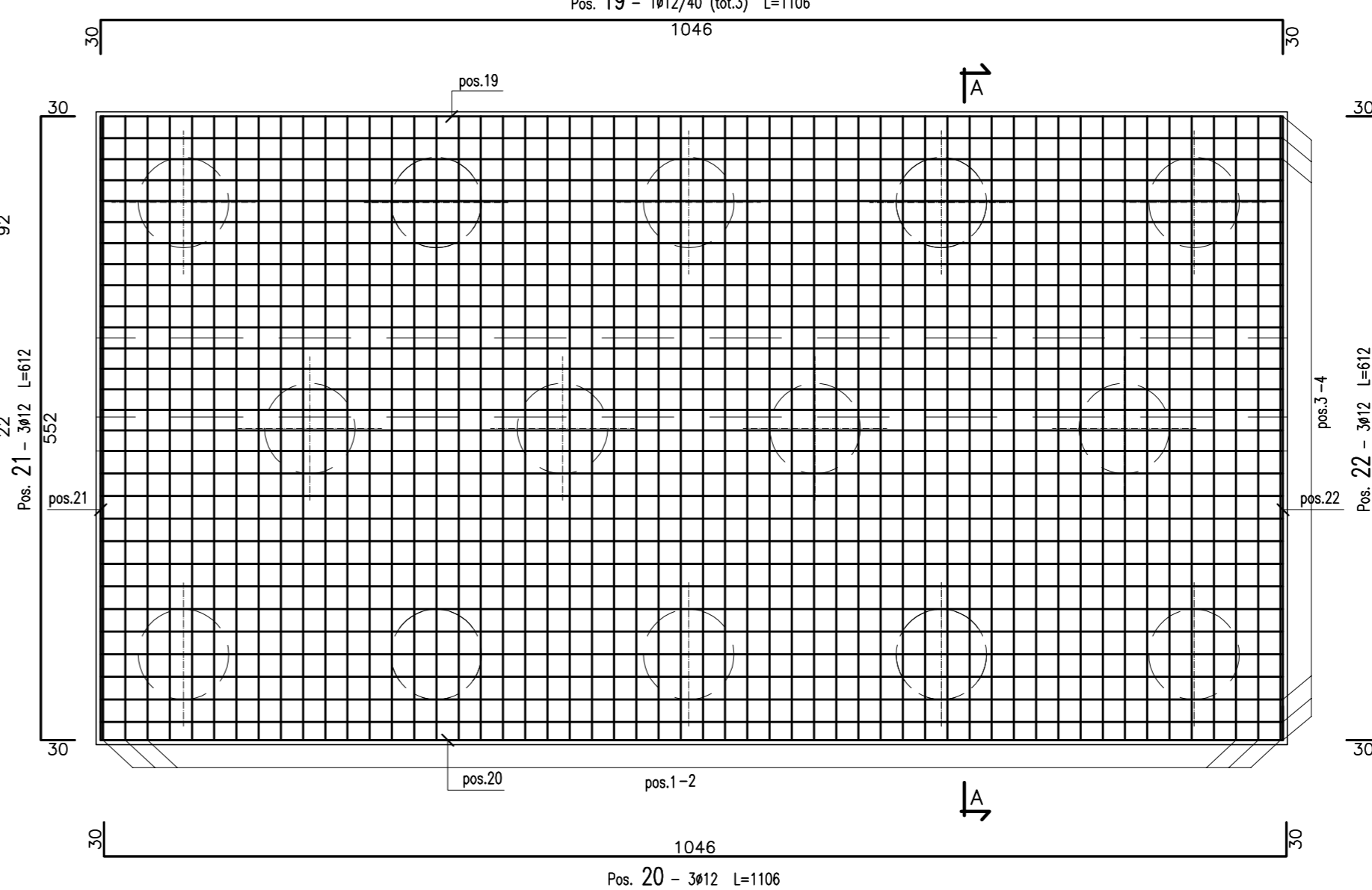
CONGLOMERATO CEMENTIZIO ORDINARIO				
Elemento Strutturale	Copriporto (cm)	Classi di resistenza (MPa)	Classi di esposizione	Classi di consistenza
CLS DI PALIZIA E LIVELLAMENTO	-	C18/15	-	-
FONDAZIONI MURI	3.5	C25/30	XC2	S3 - S4
ELEVAZIONE MURI	3.5	C25/30	XC2	S3 - S4

ARMATURE PER C.A.
ACCIAIO AD ADERENZA MIGLIORATA CONTROLLATO IN STABILIMENTO AVENTE LE SEGUENTI CARATTERISTICHE:
- B500C
- $f_y/f_{yk} \leq 1.35$
- (f_t/f_y) medio ≥ 1.15
f_y = Singolo valore tensione di snervamento
f_{yk} = Valore caratteristico di riferimento
f_t = Singolo valore tensione di rottura

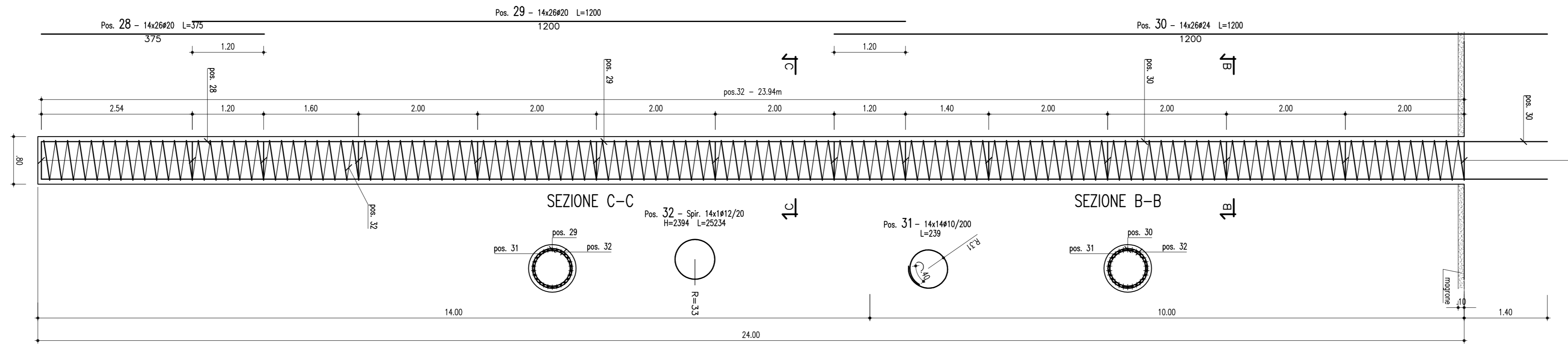
PIANTA
SCALA (1:50)



PIANTA
SCALA (1:50)



PALO FONDAZIONE TIPO 2 - CONCIO 8- Ø 800 L=24m - tot n° 14
(SCALA 1 : 50)



ANAS S.p.A.
DIREZIONE CENTRALE PROGRAMMAZIONE PROGETTAZIONE

PA 12/09
CORRIDOIO PLURIMODALE TIRRENICO - NORD EUROPA
ITINERARIO AGRIGENTO - CALTANISSETTA - A19
S.S. N° 640 "DI PORTO EMPEDOCLE"
AMMODERNAMENTO E ADEGUAMENTO ALLA CAT. B DEL D.M. 5.11.2001
Dal km 44+000 allo svincolo con l'A19

PROGETTO ESECUTIVO

Contraente Generale: **Empedocle**

OPERE D'ARTE MINORI - MURI IN C.A.
MU. 81 - Muro di controripa 117.75 mt - da 19+816.54 (Tronco 37) a 0+010,000 (Tronco 39)
Armatura muri: Armatura muro tipo 2 - concio 8

Codice Unico Progetto (CUP) : F91B0900070001
Codice Elaborato: PA12_09 - E 0 9 7 | I N 2 3 7 | M U 8 1 | 6 | B B 2 3 0 | A
Scala: 1:50

F						
E						
D						
C						
B						
A	Aprile 2011	EMISSIONE	L.BOCCUNI	A.TURSO	M. LITI	P. PAGLINI
REV.	DATA	DESCRIZIONE	REDATTO	VERIFICATO	APPROVATO	AUTORIZZATO

Responsabile del procedimento: Ing. MAURIZIO MAURIZIO

Il Progettista: **GIULIO LUCA MENENDETTI**
ORDINE DEGLI INGEGNERI DI FIRENZE N° 4533

Il Consulente: **ORDINE INGEGNERI TIRRENICI**
Dott. Geol. D'ANGELO MAURIZIO N. 1907

Il Coordinatore per la sicurezza in fase di progetto: **ALESSANDRO SITOLO**
ORDINE REGIONALE DEI GEOMETRI DI SICILIA N° 14853

Il Direttore dei lavori: **PEPPINO MAZZA**
ORDINE INGEGNERI ROMA N° 4447

Ultima posizione : 3.3