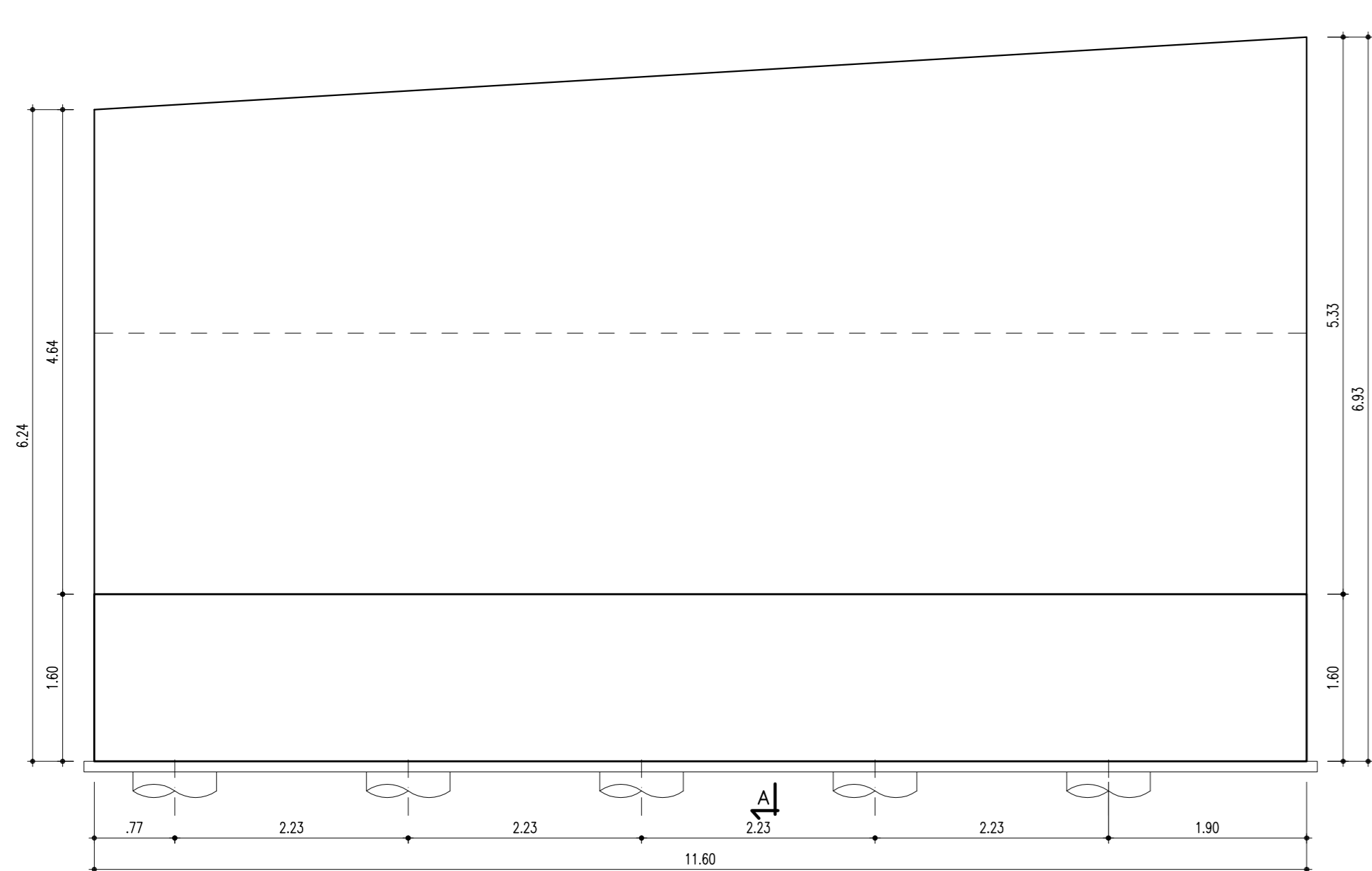
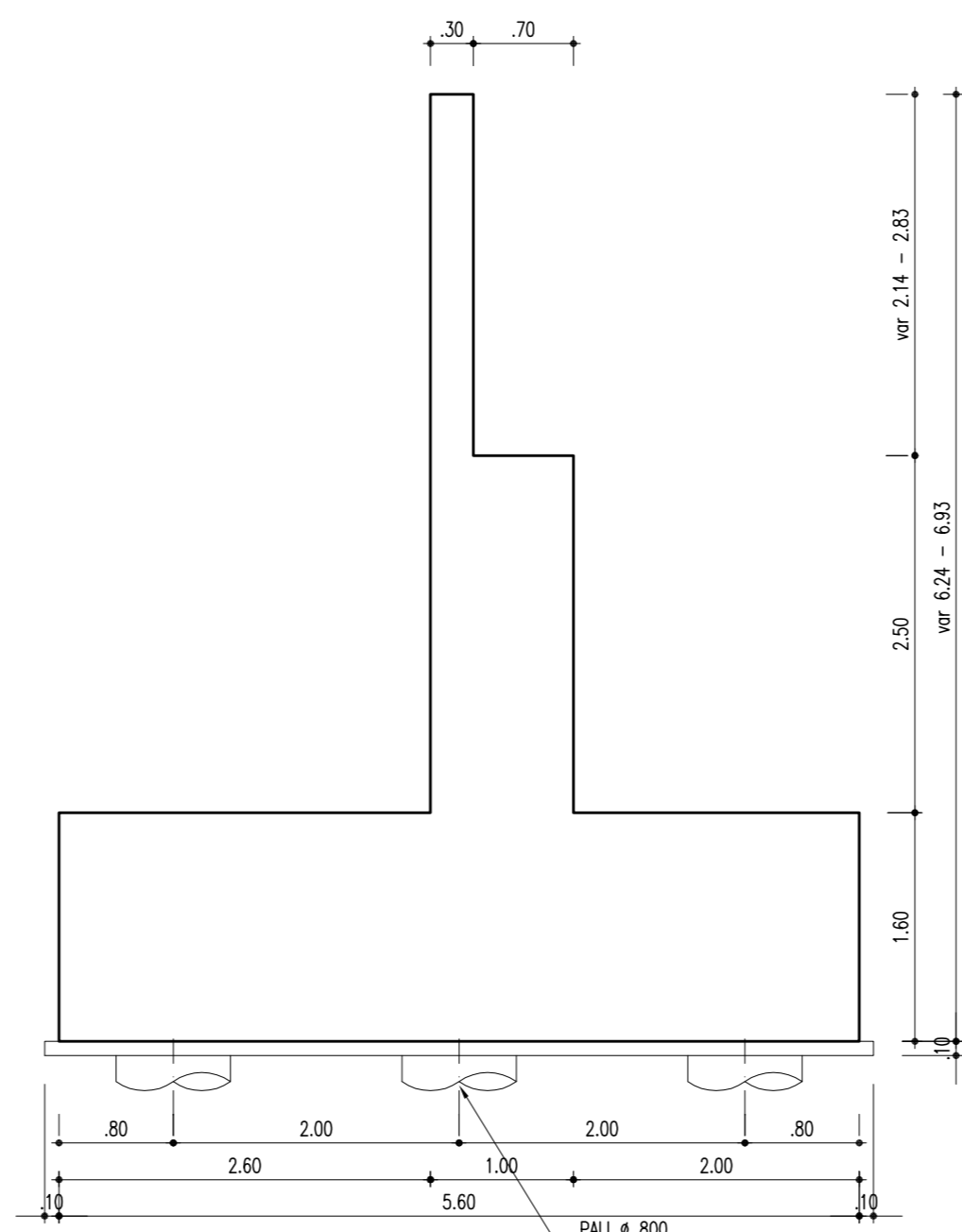


CARPENTERIA MURO TIPO 2 - CONCIO 9

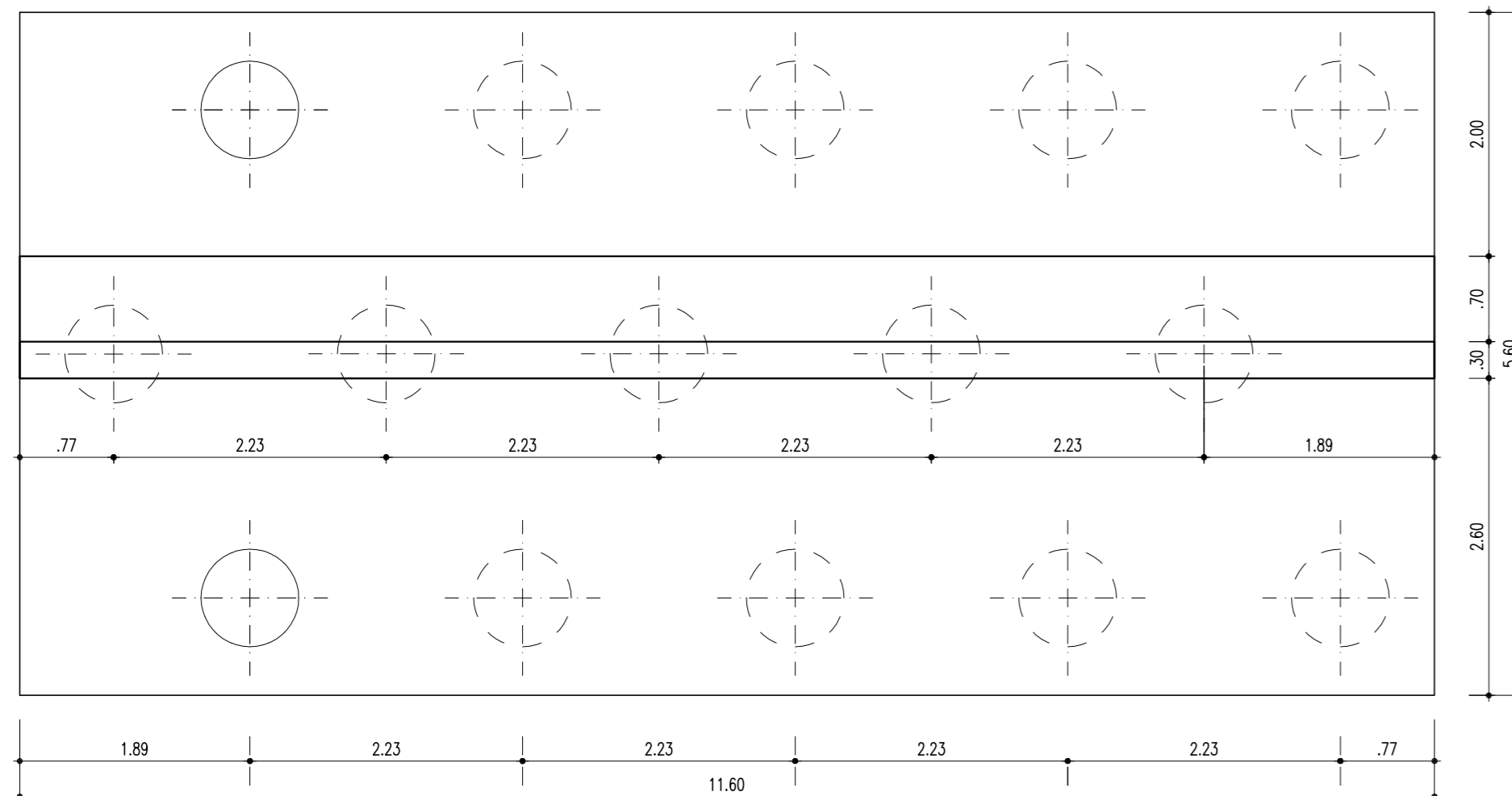
PROFILO LONGITUDINALE
SCALA 1:50



SEZIONE A-A
SCALA 1:50



PIANTA
SCALA 1:50

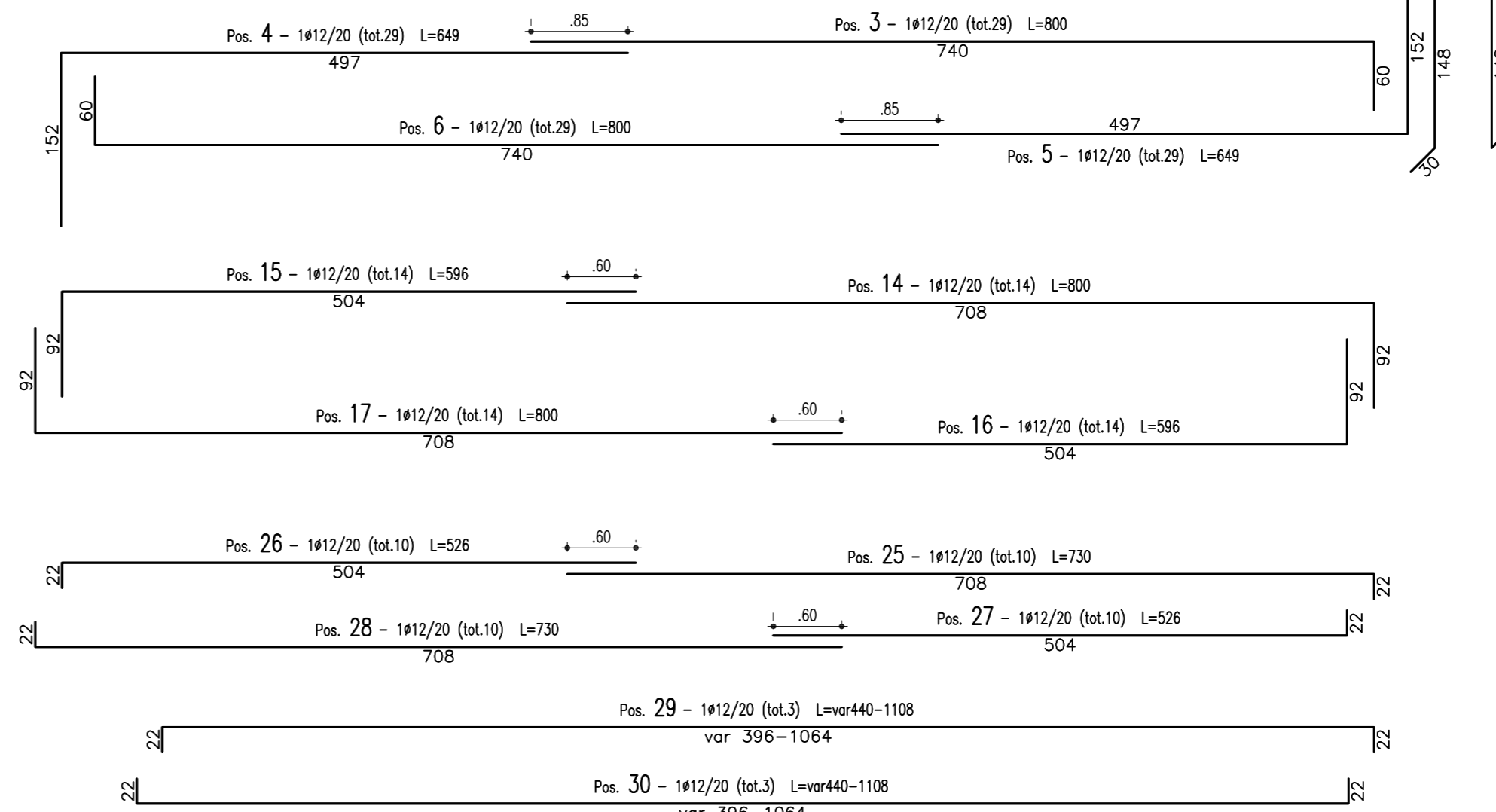
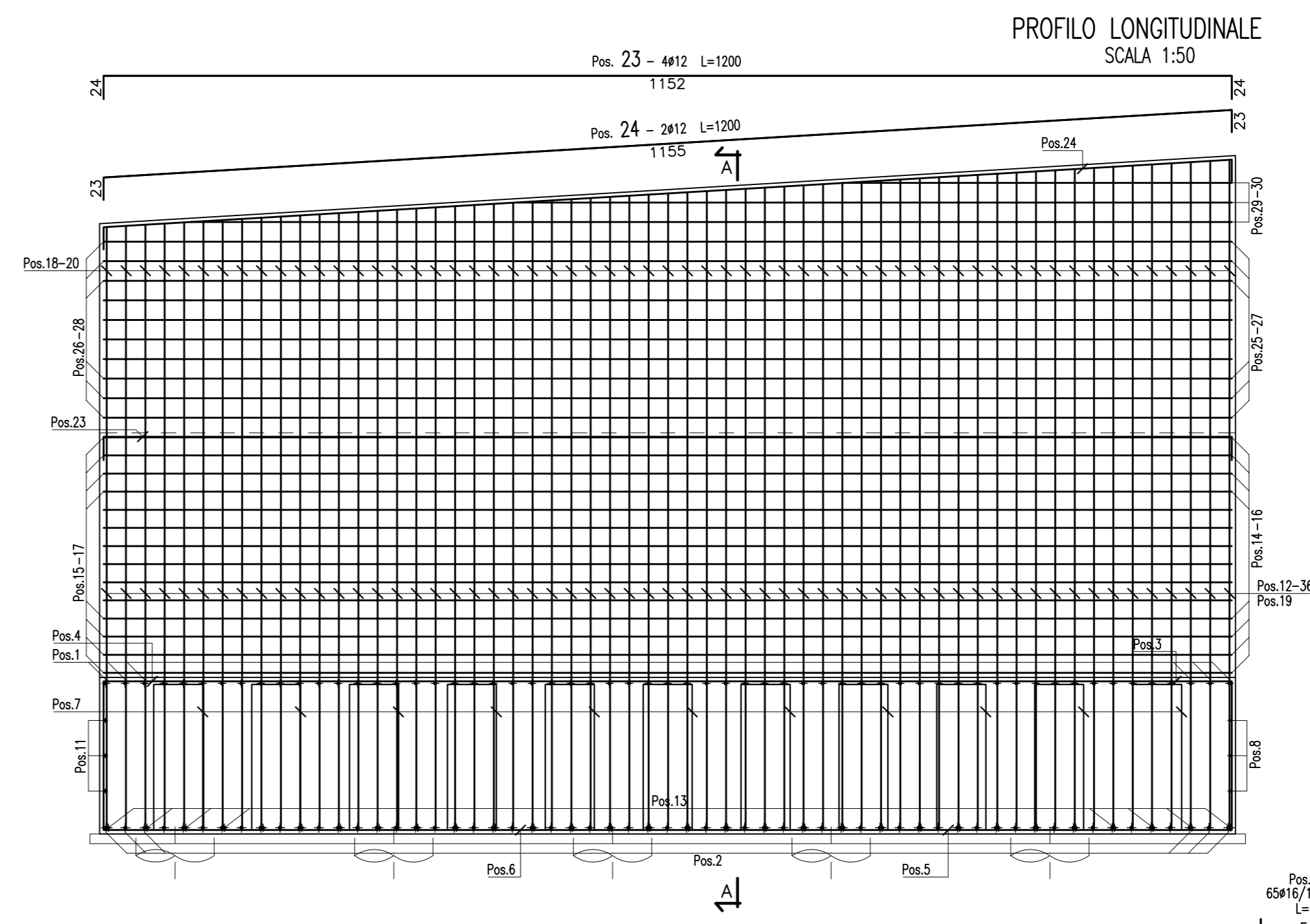


CONGLOMERATO CEMENTIZIO ORDINARIO				
Elemento Strutturale	Capiferro min/m ³ (Cm)	Classi di resistenza (MPa)	Classi di esposizione	Classi di consistenza
CLS DI PALIZIA E LIVELLAMENTO	-	C12/15	-	-
FONDAZIONI MURI	3,5	C25/30	XC2	S3 - S4
ELEVAZIONE MURI	3,5	C25/30	XC2	S3 - S4

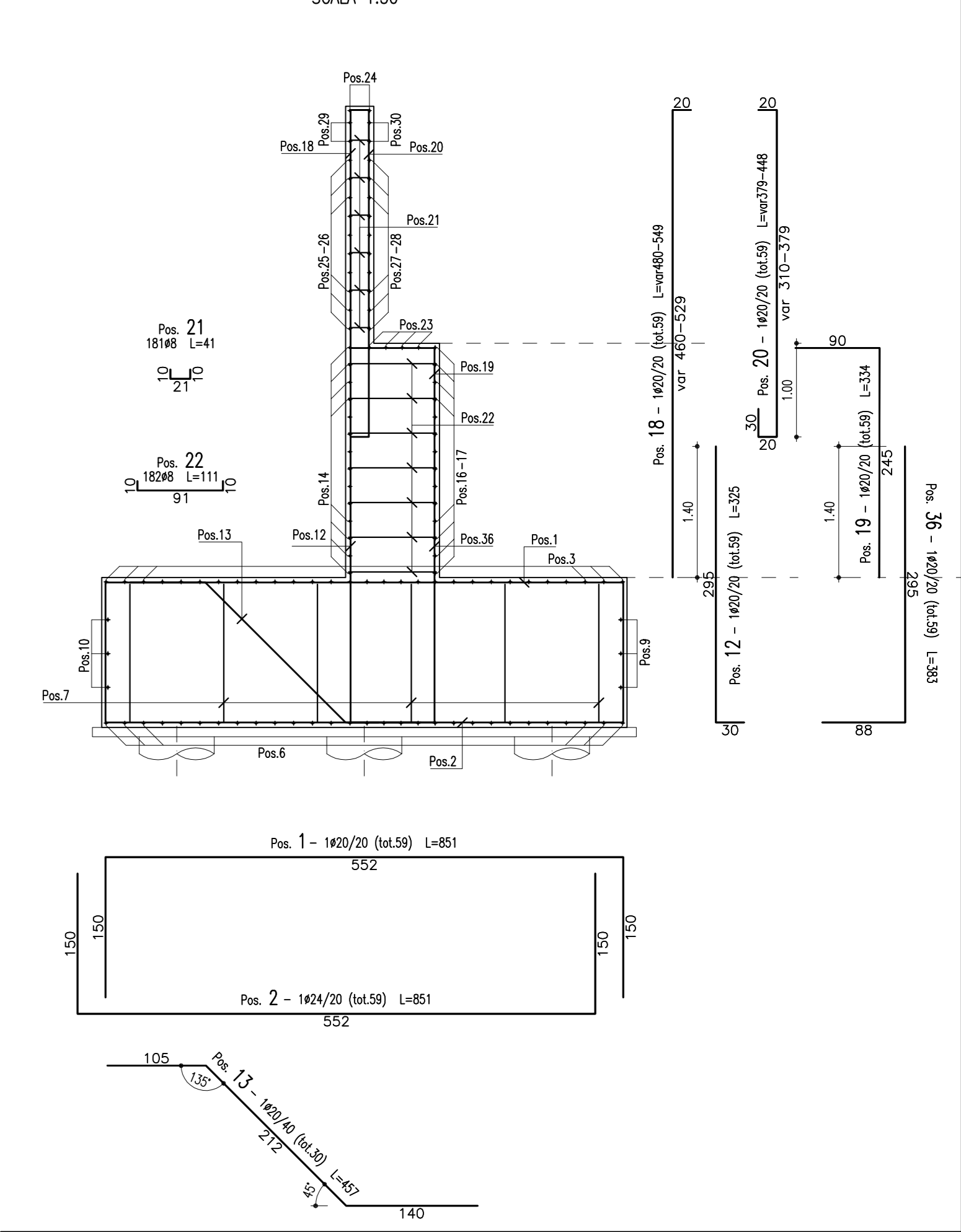
ARMATURE PER C.A.
ACCIAIO AD ADERENZA MIGLIORATA CONTROLLATO IN STABILIMENTO AVENTE LE SEGUENTI CARATTERISTICHE:
- B450C
- $f_y/f_{yk} \leq 1,35$
- (f_t/f_y) medio $\geq 1,15$
 f_y = Singolo valore tensione di snervamento
 f_{yk} = Valore caratteristico di snervamento
 f_t = Singolo valore tensione di rottura

ARMATURA MURO TIPO 2 - CONCIO 9

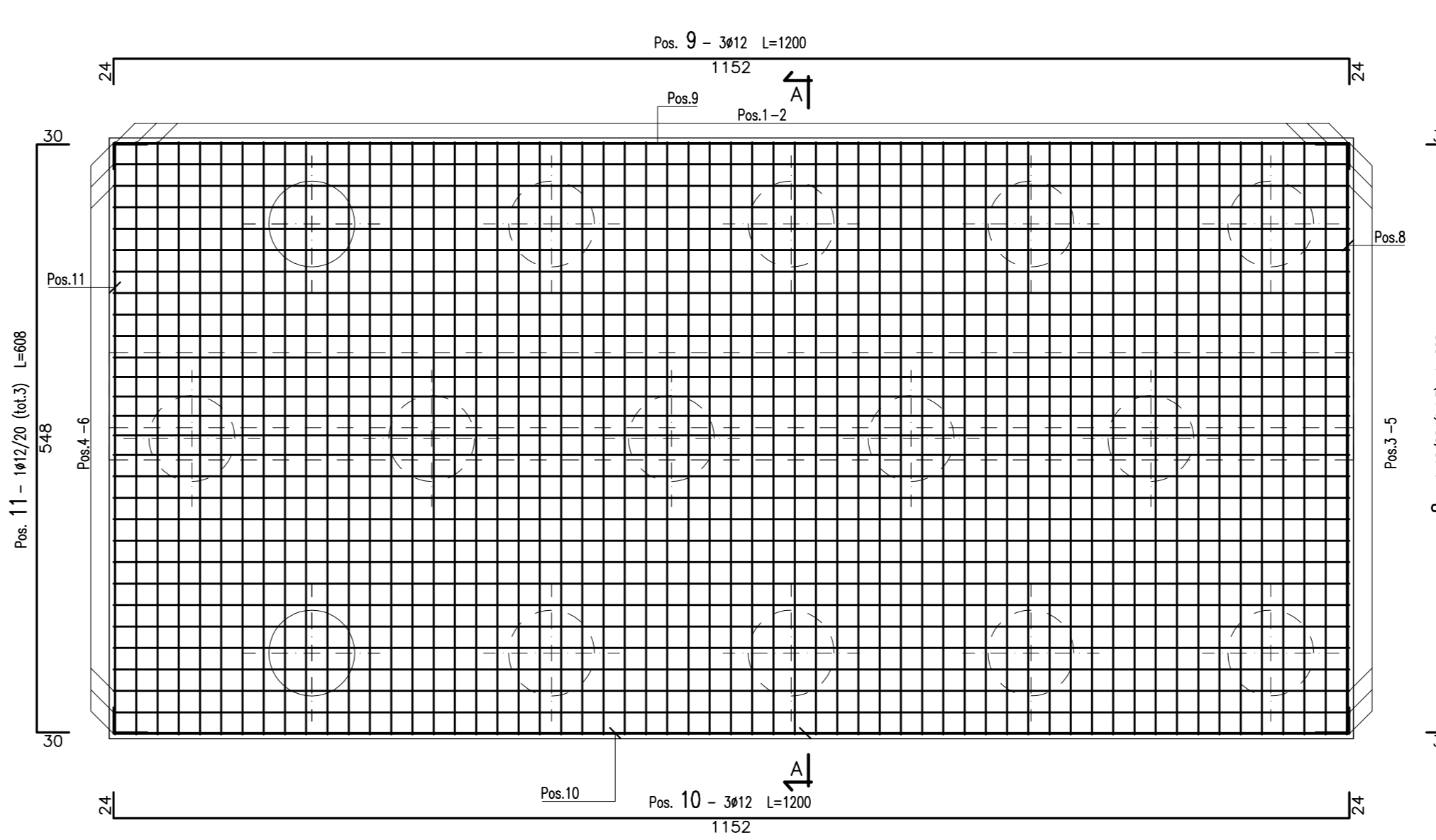
PROFILO LONGITUDINALE
SCALA 1:50



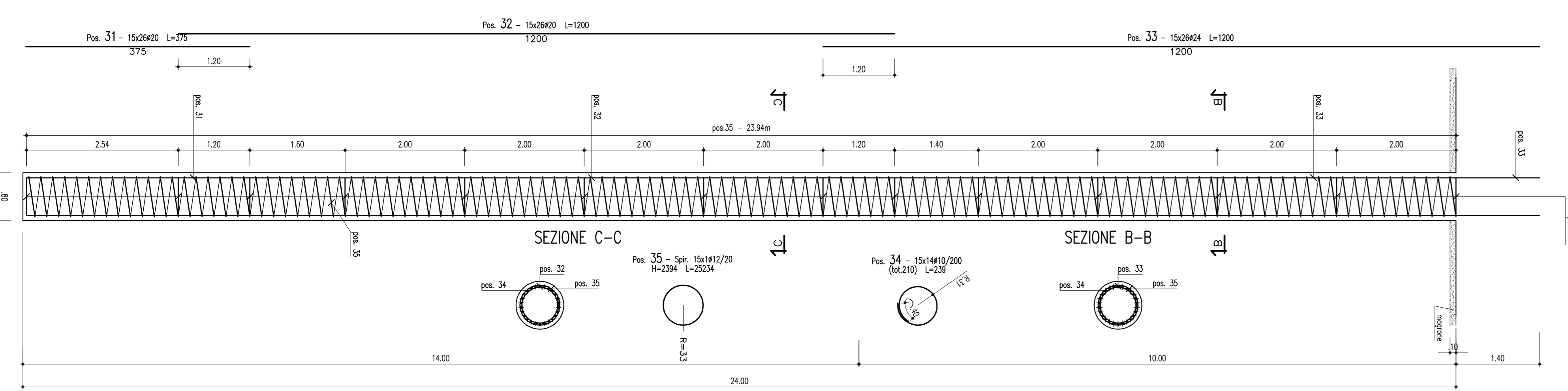
SEZIONE A-A
SCALA 1:50



PIANTA
(SCALA 1:50)



PALO FONDAZIONE TIPO 2 - CONCIO 9- Ø 800 L=24m - tot n° 15
(SCALA 1:50)



SEZIONE C-C

SEZIONE B-B

ANAS S.p.A. DIREZIONE CENTRALE PROGRAMMAZIONE PROGETTAZIONE

PA 12/09
CORRIDOIO PLURIMODALE TIRRENICO - NORD EUROPA
ITINERARIO AGRIGENTO - CALTANISSETTA - A19
S.S. N° 640 "DI PORTO EMPEDOCLE"
AMMODERNAMENTO E ADEGUAMENTO ALLA CAT. B DEL D.M. 5.11.2001
Dal km 44+000 allo svincolo con l'A19

PROGETTO ESECUTIVO

Contrante Generale: **Empedocle** s.p.a.

OPERE D'ARTE MINORI - MURI IN C.A.
MU. 81 - Muro di contropia 117.75 mt - da 19+816.54 (Tronco 37) a 0+010,000
(Tronco 39)
Armatura muri: Armatura muro tipo 2 - concio 9

Codice Unico Progetto (CUP) : F91B09000070001	
Codice Elaborato:	
PA12_09 - E	0 9 7 1 N 2 3 7 M U 8 1 6 B B 2 3 1 A
REV.	DATA
A	Aprile 2011
B	
C	
D	
E	
F	
Emissione: LBOCCUNI A.TURSO M. LITI P. PAGLINI	
DESCRIZIONE: REDATTO VERIFICATO APPROVATO AUTORIZZATO	
Responsabile del procedimento: Ing. MAURIZIO TURSO	

Il Progettista: **GIAN LUCA ATTENENGO** (Ordine degli Ingegneri di Firenze N° 4533)
Il Consulente: **TURSO Adriano** (Ordine degli Ingegneri di Roma N° 1507)
Il Coordinatore per la sicurezza in fase di progetto: **ALESSANDRO SILVIOTTI** (Ordine degli Ingegneri di Roma N° 4447)
Il Direttore dei lavori: **PEPPINO MAESTRI** (Ordine degli Ingegneri di Roma N° 1507)