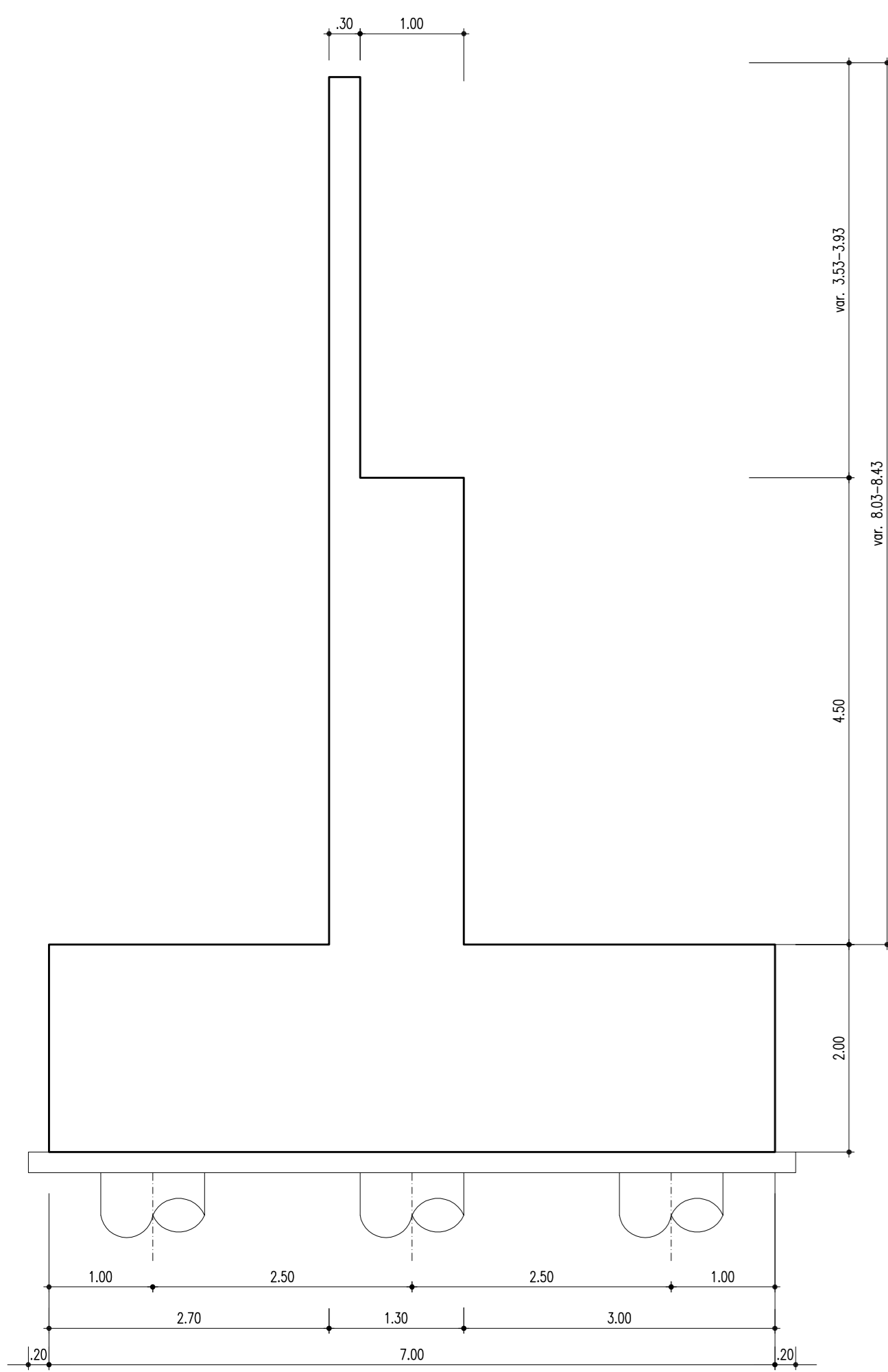


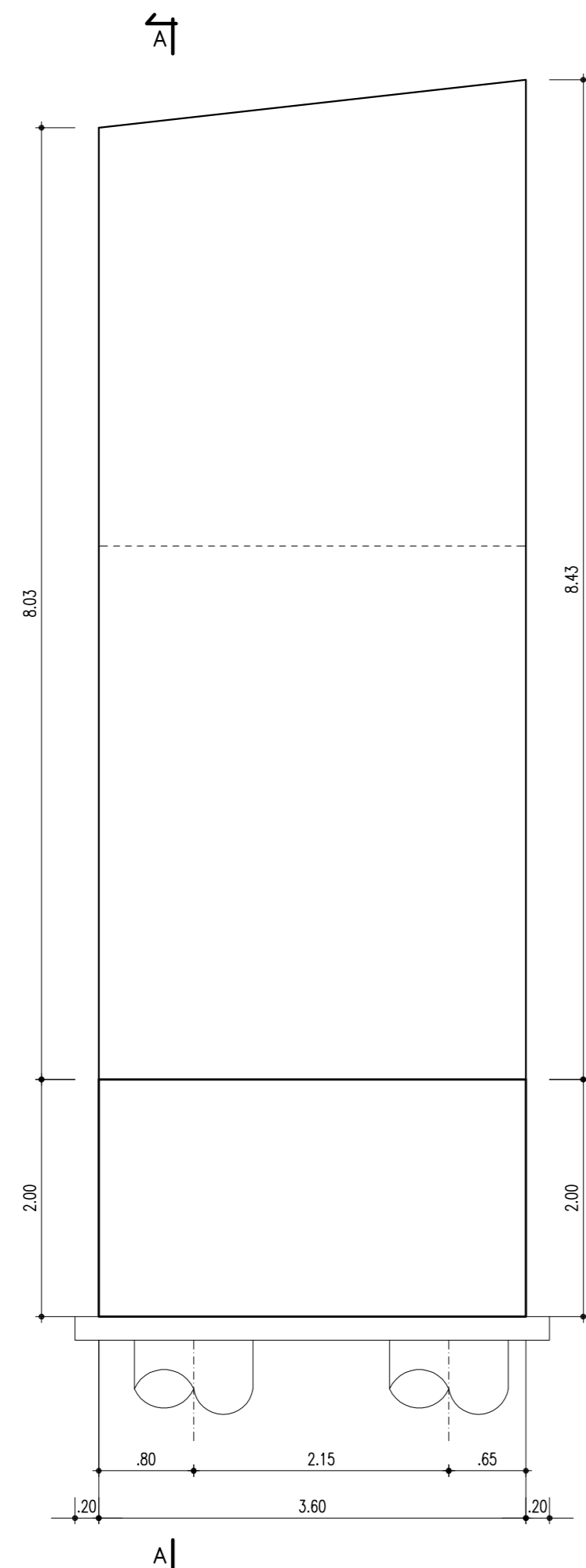
CARPENTERIA MURO TIPO 3, CONCIO 3

ARMATURA MURO TIPO 3, CONCIO 3

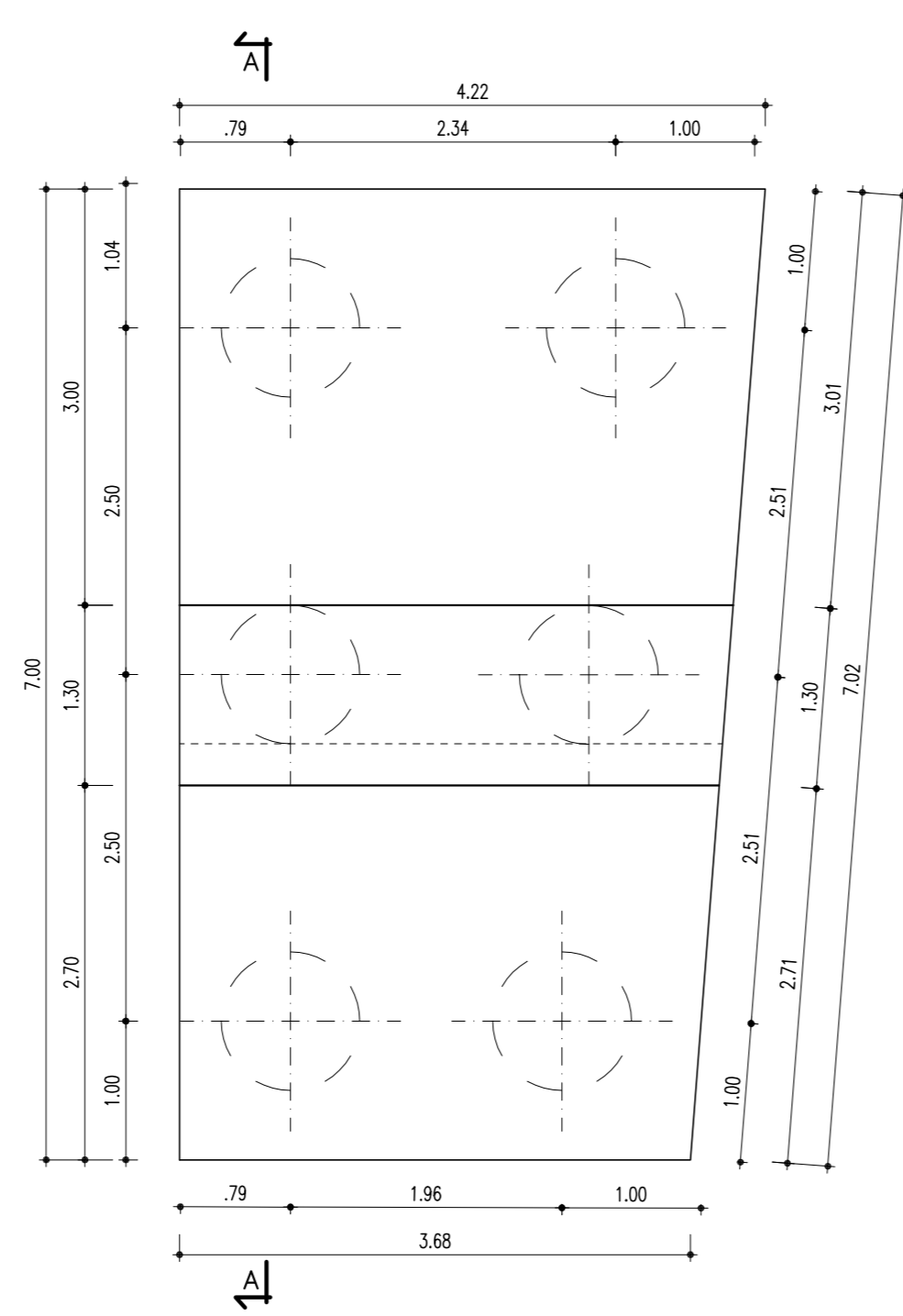
SEZIONE A-A
SCALA (1:50)



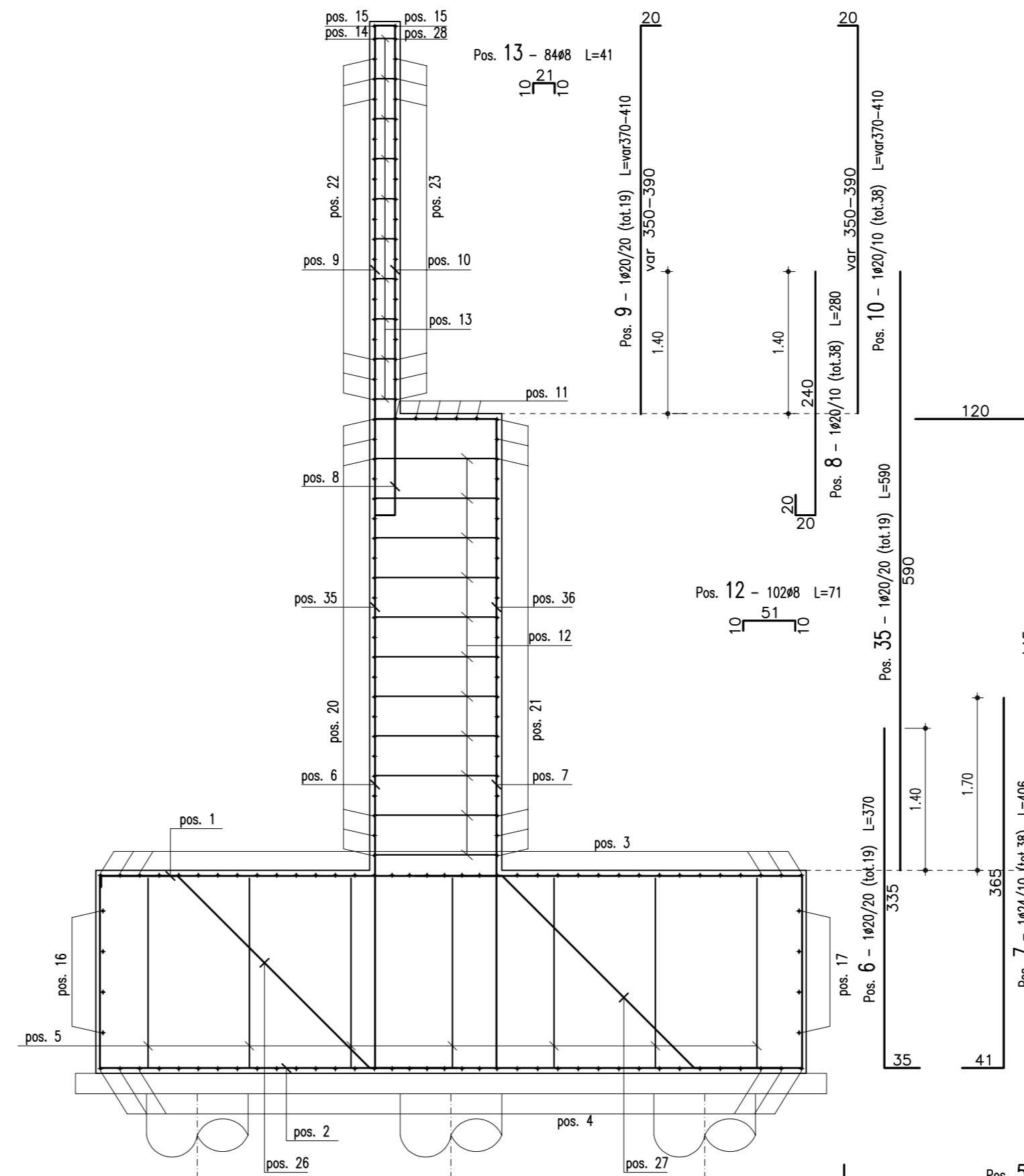
PROFILO LONGITUDINALE
SCALA (1:50)



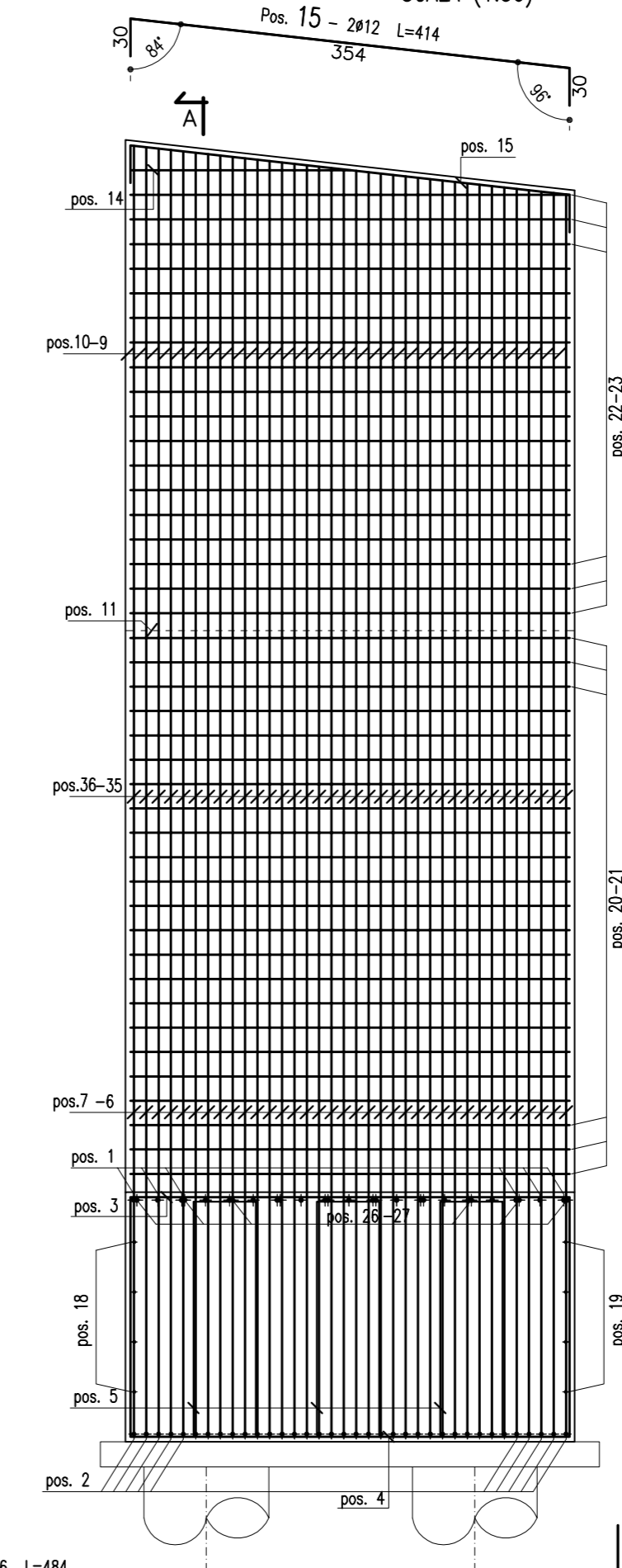
PIANTA
SCALA (1:50)



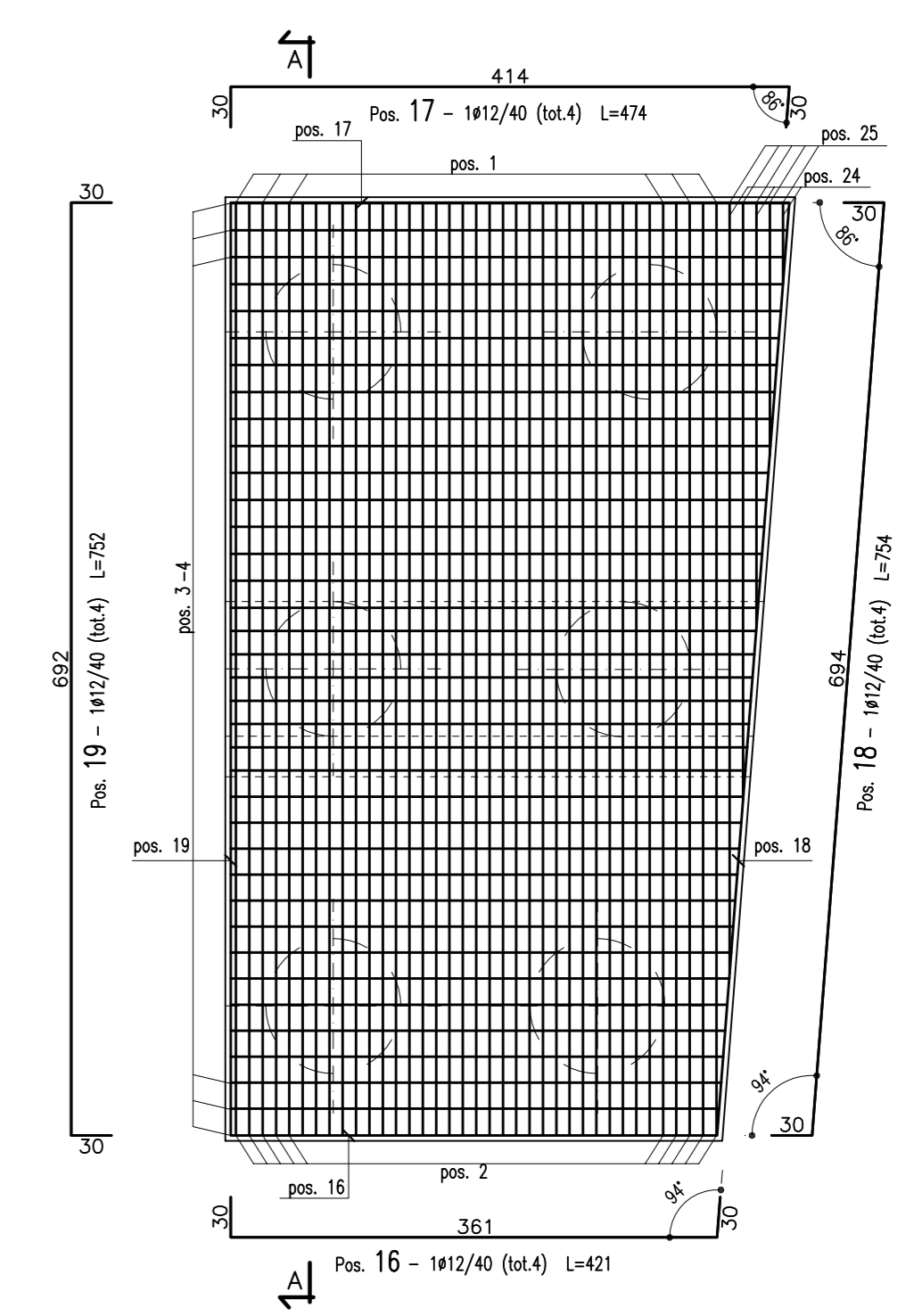
SEZIONE A-A
SCALA (1:50)



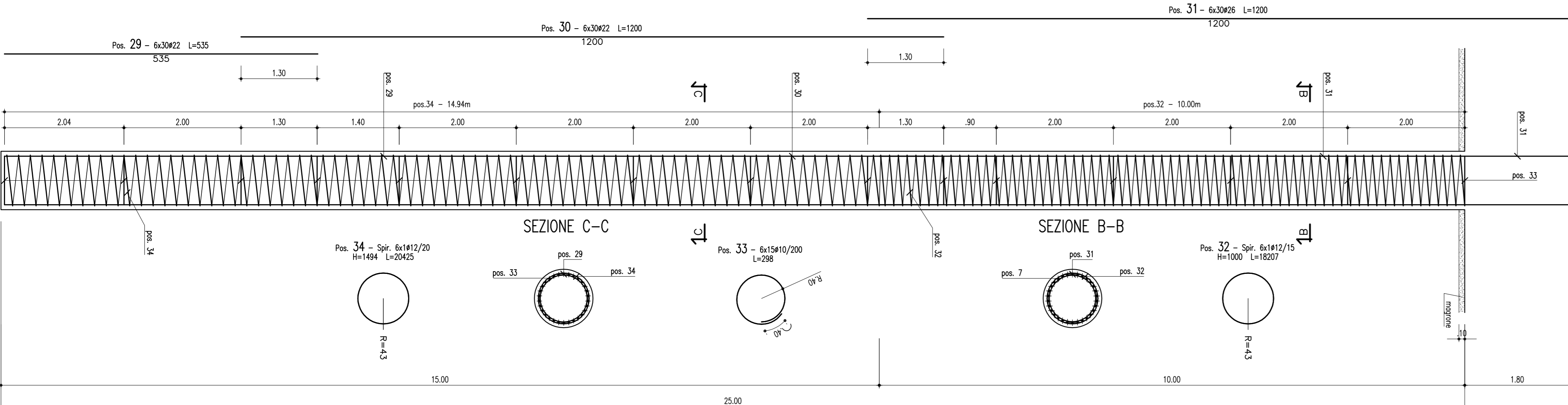
PROFILO LONGITUDINALE
SCALA (1:50)



PIANTA
SCALA (1:50)



PALO FONDAZIONE TIPO 3 - CONCIO 3 - Ø 1000 L=25m - tot n° 6
(SCALA 1 : 50)



CONGLOMERATO CEMENTIZIO ORDINARIO				
Elemento Strutturale	Capiferro minimo (cm)	Classi di resistenza (MPa)	Classi di esposizione	Classi di consistenza
C.L.S. DI PULIZIA E LIVELLAMENTO	-	C12/15	-	-
FONDAZIONI MURI	3,5	C25/30	XC2	S3 - S4
ELEVAZIONE MURI	3,5	C25/30	XC2	S3 - S4

ARMATURE PER C.A.
ACCIAIO AD ADERENZA MIGLIORATA CONTROLLATO IN STABILIMENTO AVVENTE LE SEGUENTI CARATTERISTICHE:
- B450C
- $f_y/f_{yk} \leq 1,35$
- (f_t/f_y) medio $\geq 1,15$
 f_y = Singolo valore tensione di snervamento
 f_{yk} = Valore caratteristico di riferimento
 f_t = Singolo valore tensione di rottura

ANAS S.p.A.
DIREZIONE CENTRALE PROGRAMMAZIONE PROGETTAZIONE

PA 12/09
CORRIDOIO PLURIMODALE TIRRENICO - NORD EUROPA
ITINERARIO AGRIGENTO - CALTANISSETTA - A19
S.S. N° 640 "DI PORTO EMPEDOCLE"
AMMODERNAMENTO E ADEGUAMENTO ALLA CAT. B DEL D.M. 5.11.2001
Dal km 44+000 allo svincolo con l'A19

PROGETTO ESECUTIVO

Contraente Generale: **Empedocle S.p.A.**

OPERE D'ARTE MINORI - MURI IN C.A.
MU. 81 - Muro di contropia 117.75 mt - da 19+816.54 (Tronco 37) a 0+010,000 (Tronco 39)
Armatura muri: Armatura muro tipo 3 - concio 3

Codice Unico Progetto (CUP) : F91B09000070001

Codice Elaborato: PA12_09 - E 0 9 7 | I N 2 3 7 | M U 8 1 | 6 | B B 2 3 4 | A

Scale: 1:50

F					
E					
D					
C					
B					
A	Aprile 2011	EMISSIONE	L.BOCCUNI	A.TURSO	M. LITI
REV.	DATA	DESCRIZIONE	REDATTO	VERIFICATO	APPROVATO

Responsabile del procedimento: Ing. MAURIZIO TURSO

Il Progettista: **GIANNI LUCA ATTENCONI**
ORDINE DEGLI INGEGNERI DI FIRENZE N° 4533

Il Consulente: **ING. MAURIZIO TURSO**
ORDINE DEGLI INGEGNERI DI FIRENZE N° 4533

Il Coordinatore per la sicurezza in fase di progetto: **ALESSANDRO SILVIO**
ORDINE DEGLI INGEGNERI DI ROMA N° 1607

Il Direttore dei lavori: **PIPPINO MARASCO**
ORDINE DEGLI INGEGNERI DI ROMA N° 1607