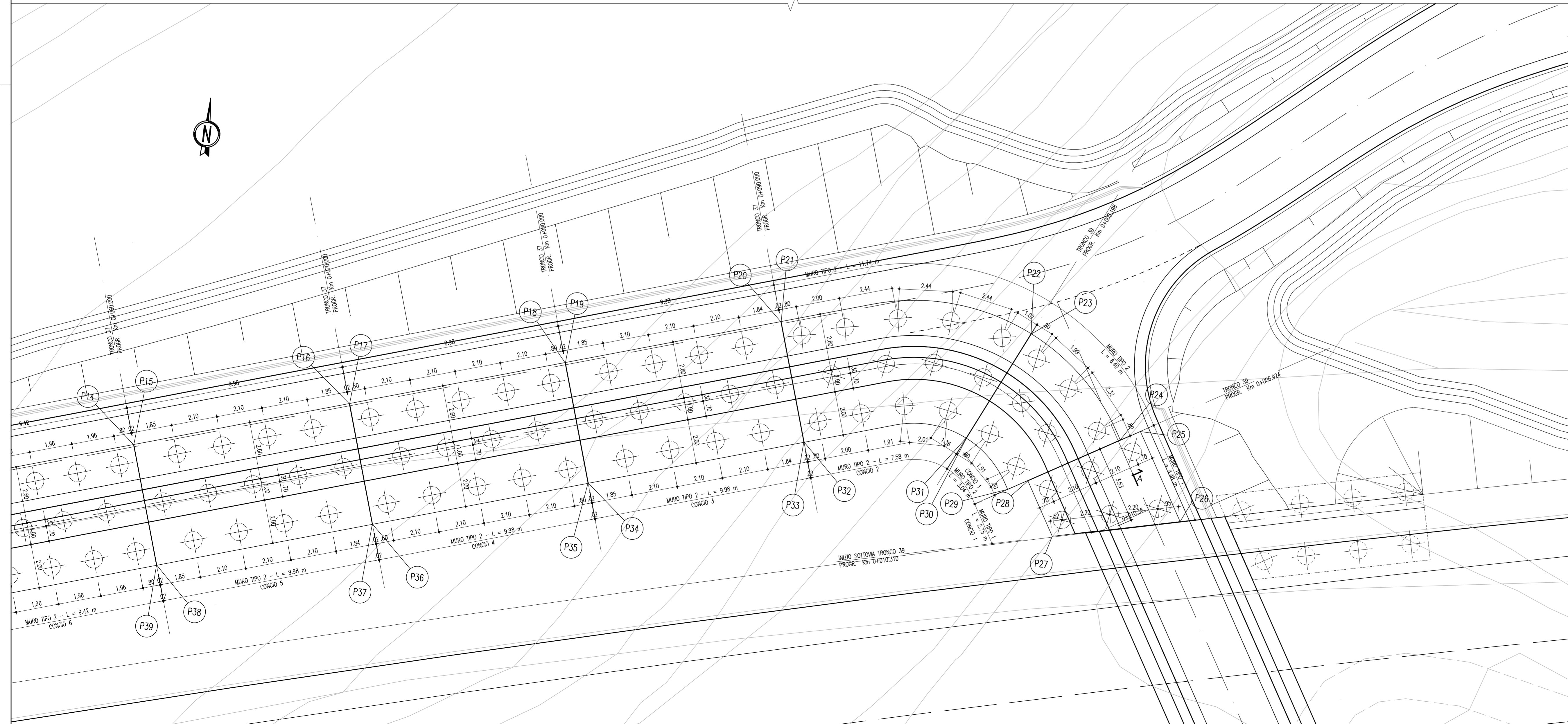
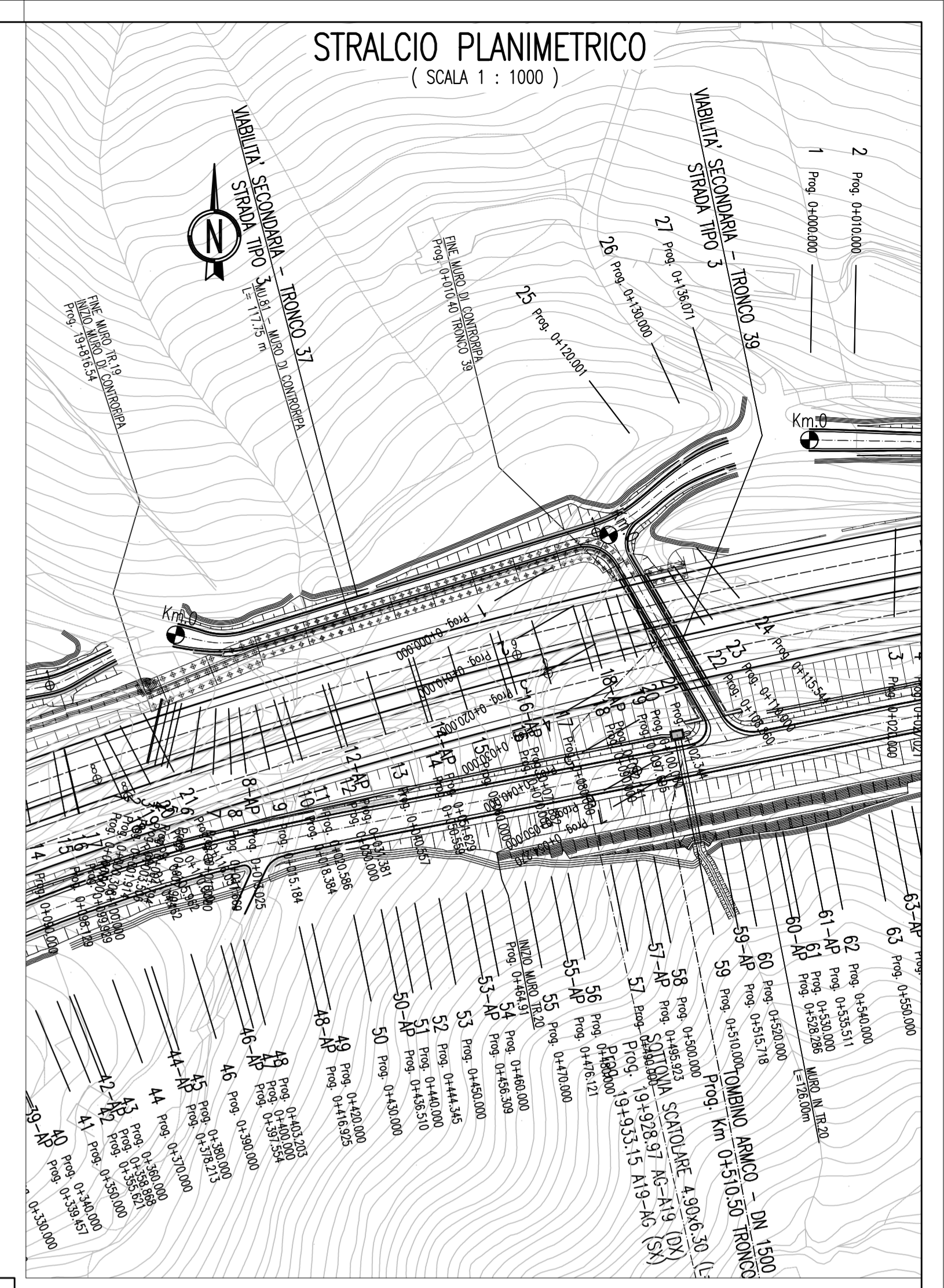
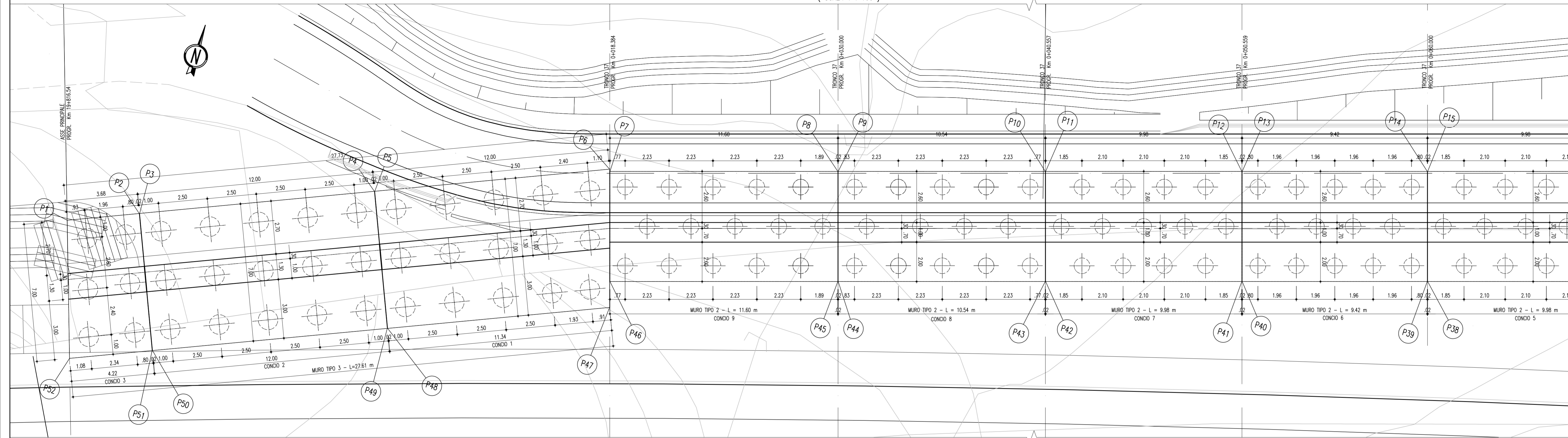


PLANIMETRIA DI TRACCIAMENTO  
(SCALA 1 : 100)



COORDINATE DI TRACCIAMENTO

	NORD	EST
PUNTO n.1	514054.5526	218152.9281
PUNTO n.2	514055.9573	218156.3317
PUNTO n.3	514055.9649	218156.3532
PUNTO n.4	514060.5406	218167.4456
PUNTO n.5	514060.5482	218167.4641
PUNTO n.6	514065.1251	218178.5603
PUNTO n.7	514065.0240	218178.6172
PUNTO n.8	514068.4215	218189.6992
PUNTO n.9	514068.4273	218189.7183
PUNTO n.10	514071.5144	218199.7926
PUNTO n.11	514071.5203	218199.8117
PUNTO n.12	514074.4461	218209.3602
PUNTO n.13	514074.4509	218209.3763
PUNTO n.14	514077.2111	218218.3827
PUNTO n.15	514077.2170	218218.4018
PUNTO n.16	514080.1410	218227.2438
PUNTO n.17	514080.1469	218227.2629
PUNTO n.18	514083.0709	218237.5050
PUNTO n.19	514083.0768	218237.5241
PUNTO n.20	514086.0008	218247.0662
PUNTO n.21	514086.0066	218247.0853
PUNTO n.22	514086.6969	218258.4534
PUNTO n.23	514086.6915	218258.4709
PUNTO n.24	514082.3321	218263.0172
PUNTO n.25	514082.8119	218263.9915
PUNTO n.26	514078.8321	218266.1331
PUNTO n.27	514077.6287	218260.4201
PUNTO n.28	514080.0153	218259.0432
PUNTO n.29	514079.5331	218258.1669
PUNTO n.30	514083.6419	218256.0515
PUNTO n.31	514080.6508	218258.0315
PUNTO n.32	514080.6504	218248.7260
PUNTO n.33	514080.6485	218248.7069
PUNTO n.34	514077.7225	218239.1649
PUNTO n.35	514077.7186	218239.1457
PUNTO n.36	514074.7926	218220.6237
PUNTO n.37	514074.7968	218220.5846
PUNTO n.38	514071.8627	218220.0425
PUNTO n.39	514071.8569	218220.0234
PUNTO n.40	514069.0967	218211.0161
PUNTO n.41	514069.0908	218210.9969
PUNTO n.42	514066.1660	218201.4525
PUNTO n.43	514066.1602	218201.4333
PUNTO n.44	514063.0731	218191.3591
PUNTO n.45	514063.0672	218191.3399
PUNTO n.46	514058.6967	218181.2529
PUNTO n.47	514058.4027	218180.6203
PUNTO n.48	514054.0771	218170.1332
PUNTO n.49	514054.0685	218170.1147
PUNTO n.50	514048.4938	218159.0214
PUNTO n.51	514048.4862	218159.0029
PUNTO n.52	514047.8752	218155.0973
PUNTO n.53	514080.2826	218267.6285
PUNTO n.54	514082.3460	218276.7297
PUNTO n.55	514078.4403	218273.6432
PUNTO n.56	514078.6571	218268.7207
PUNTO n.57	514077.9402	218261.9144
PUNTO n.58	514079.3716	218268.1310
PUNTO n.59	514054.0651	218267.7189
PUNTO n.60	514054.1143	218267.3399
PUNTO n.61	514048.0066	218256.4638
PUNTO n.62	514048.7015	218259.5450
PUNTO n.63	514047.8263	218290.1921
PUNTO n.64	514044.8899	218277.1982
PUNTO n.65	514046.7569	218276.4978
PUNTO n.66	514046.5080	218279.8237
PUNTO n.67	514052.6140	218276.3011
PUNTO n.68	514052.6771	218276.4888

**ANAS S.p.A.**  
DIREZIONE CENTRALE PROGRAMMAZIONE PROGETTAZIONE

PA 12/09  
CORRIDOIO PLURIMODALE TIRRENICO - NORD EUROPA  
ITINERARIO AGRIGENTO - CALTANISSETTA - A19  
S.S. N° 640 "DI PORTO EMPEDOCLE"  
AMMODERNAMENTO E ADEGUAMENTO ALLA CAT. B DEL D.M. 5.11.2001  
Dal km 44+000 allo svincolo per l'A19

**PROGETTO ESECUTIVO**

Contrante Generale: **Empedocle S.p.A.**

OPERE D'ARTE MINORI - MURI IN C.A.

MU. 81 - Muro di contropipa 117.75 mt - da 19+816.54 (Tronco 37) a 0+010,000 (Tronco 39)  
Planimetria di tracciamento

Codice Unico Progetto (CUP) : F91B09000070001

Codice Elaborato: PA12\_09 - E 0971IN237MU816PX217A

REV.	DATA	EMISSIONE	DESCRIZIONE	F.PELLEGRINO	A.TURSO	M.LITI	P.PAGLINI
	Aprile 2011	REDDATO	VERIFICATO	APPROVATO	AUTORIZZATO		

Responsabile del procedimento: Ing. MAURIZIO TURSO

Il Progettista: **GIANNI LUCA MANGENI**  
ORDINE DEGLI INGEGNERI DI FIRENZE N° 4533

Il Consultore: **ING. TURSO** Addressio  
ORDINE INGEGNERI TRONCO 39

Il Coordinatore per la sicurezza in fase di progetto: **ALESSANDRO SIVITO**  
ORDINE INGEGNERI ROMA N° 14853

Il Direttore dei lavori: **PIPPINO MARASIO**  
ORDINE INGEGNERI ROMA N° 4447