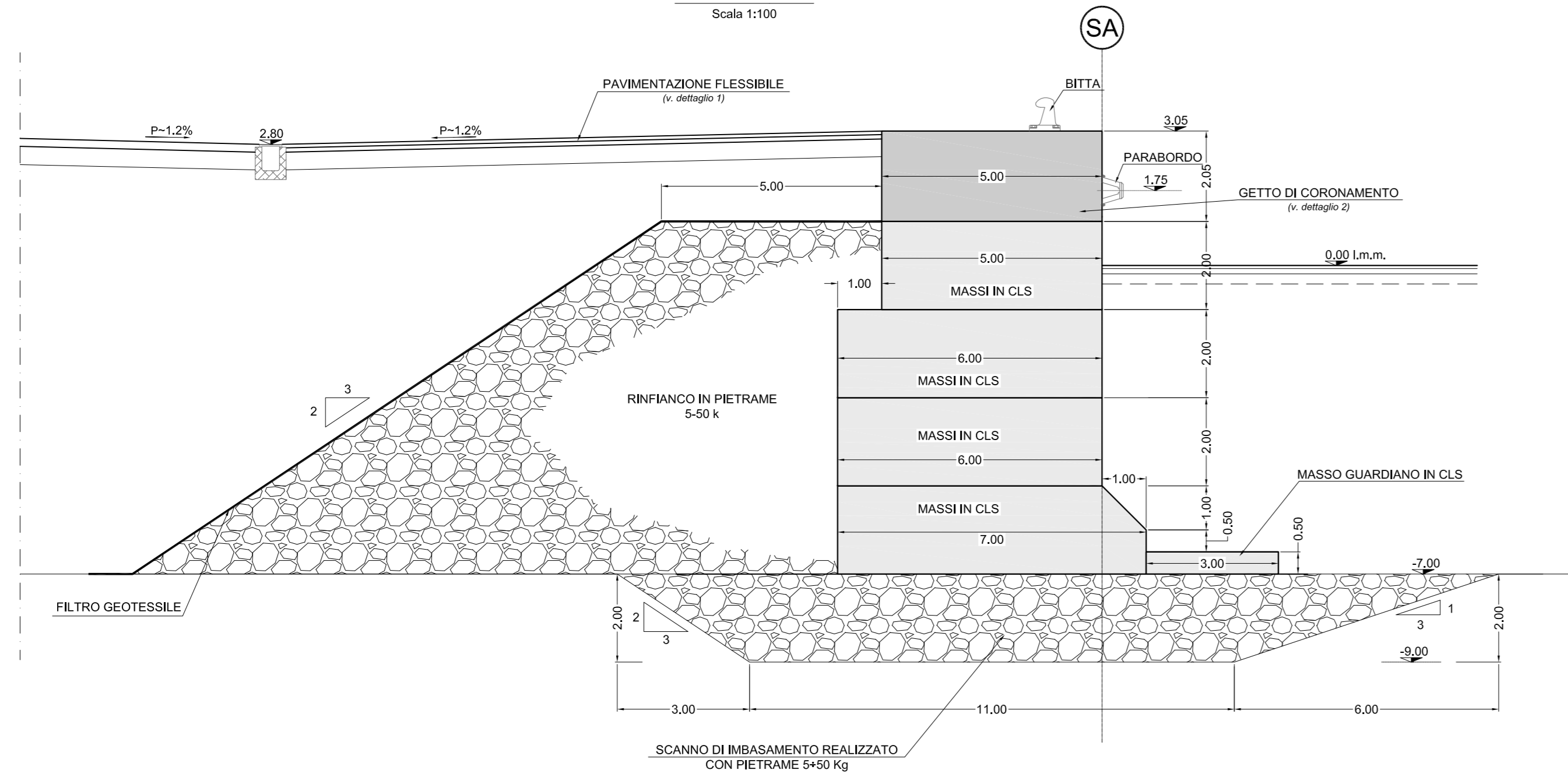
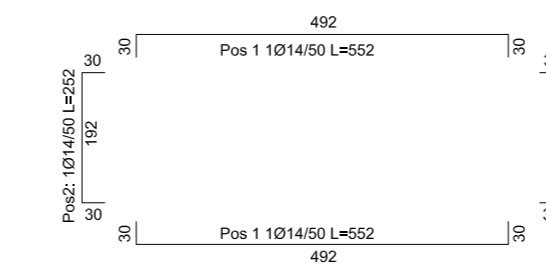
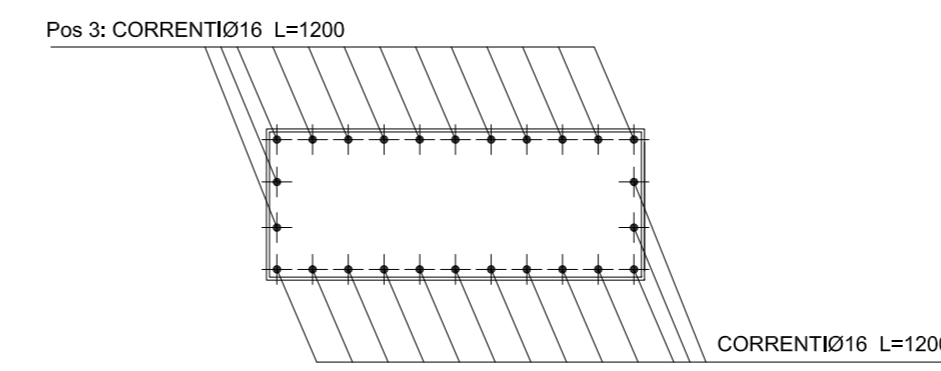


SEZIONE TIPO BANCHINA A MASSI SOVRAPPOSTI IMBASATA A QUOTA -7.00m

SEZIONE C-C
Scala 1:100



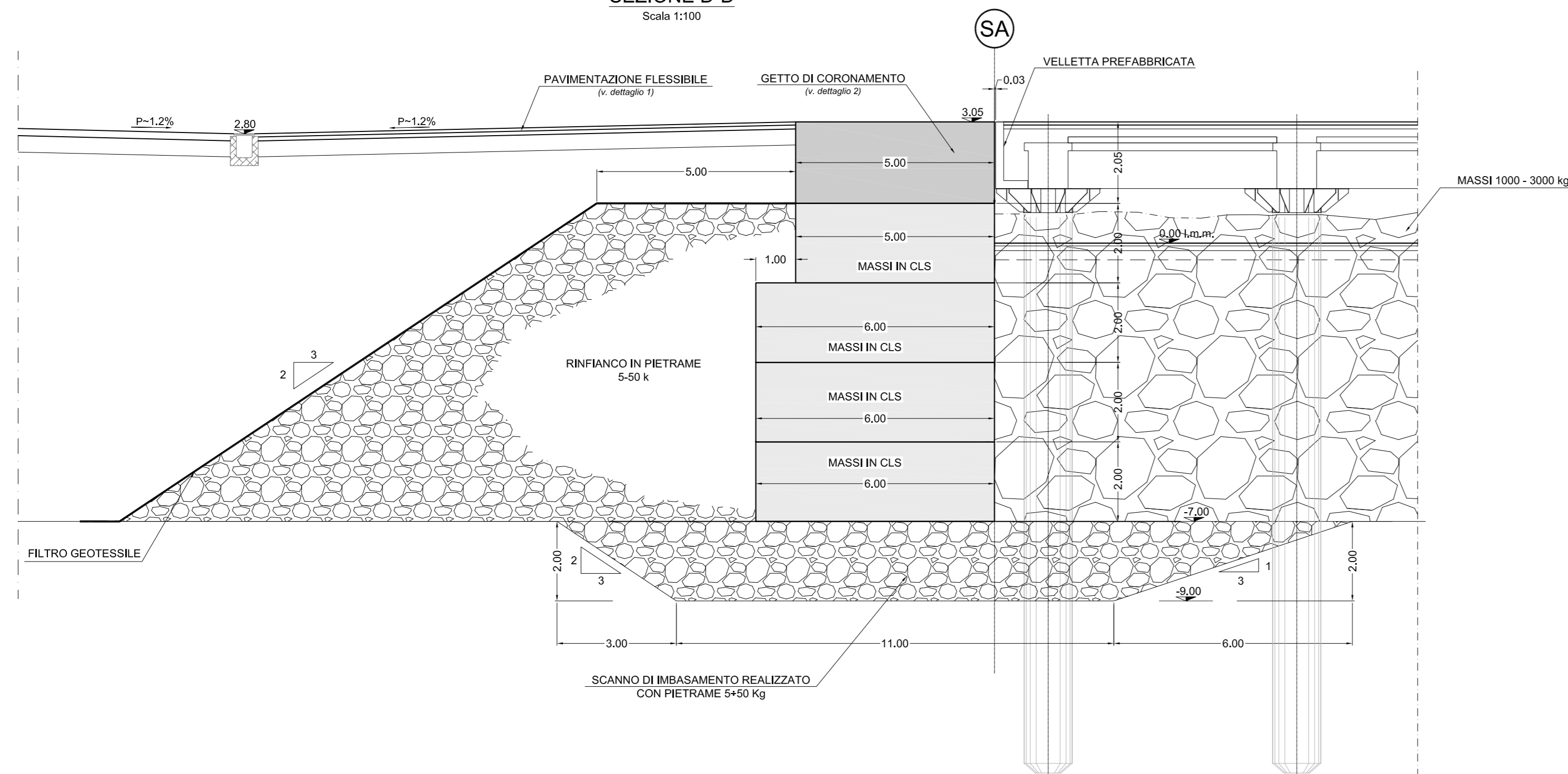
ARMATURA SOVRASTRUTTURA
dettaglio 2



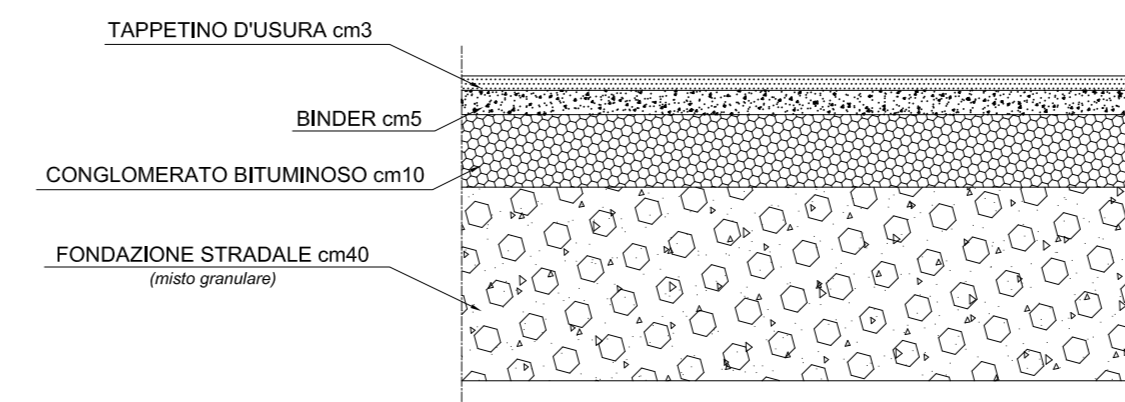
MATERIALI
 getto di coronamento
 - CALCESTRUZZO R. 45
 - ACCIAIO FeB 44K
 - COPRIFERRO MIN 4 cm

Posizione		Numero ferri	Lunghezza	Peso metro lineare kg	Peso Totale in kg
Pos 1	2Ø14/50	530	5.26	1.21	3373.24
Pos 2	2Ø14/50	526	5.26	1.21	3347.78
Pos 3	26Ø16	624	12.00	1.58	11831.04
					18552.06

SEZIONE D-D
Scala 1:100



PARTICOLARE PAVIMENTAZIONE FLESSIBILE
dettaglio 1



REGIONE PUGLIA
 PROVINCIA DI BARI
 COMUNE DI MOLFETTA - SETTORE LAVORI PUBBLICI

PORTO DI MOLFETTA
 Completamento Opere Foranee e
 Costruzione Porto Commerciale

PROGETTO ESECUTIVO

BANCHINA SUD OVEST
 SEZIONI TIPO

CODICE ELABORATO

A	0	5	D	S	T	0	0	2	Ø
Codice WBS					N. Progr.		Rev.		

SCALA 1:100

Indice	Data	Modifiche	Redatto da	Controllato da	Approvato da
Ø	20/09/2007	PRIMA EMISSIONE	ASV	AO	CV

RESPONSABILE UNICO PROCEDIMENTO

ING. ENZO BALDUCCI

APPALTATORE



DIREZIONE LAVORI

RESPONSABILI DELLA PROGETTAZIONE

