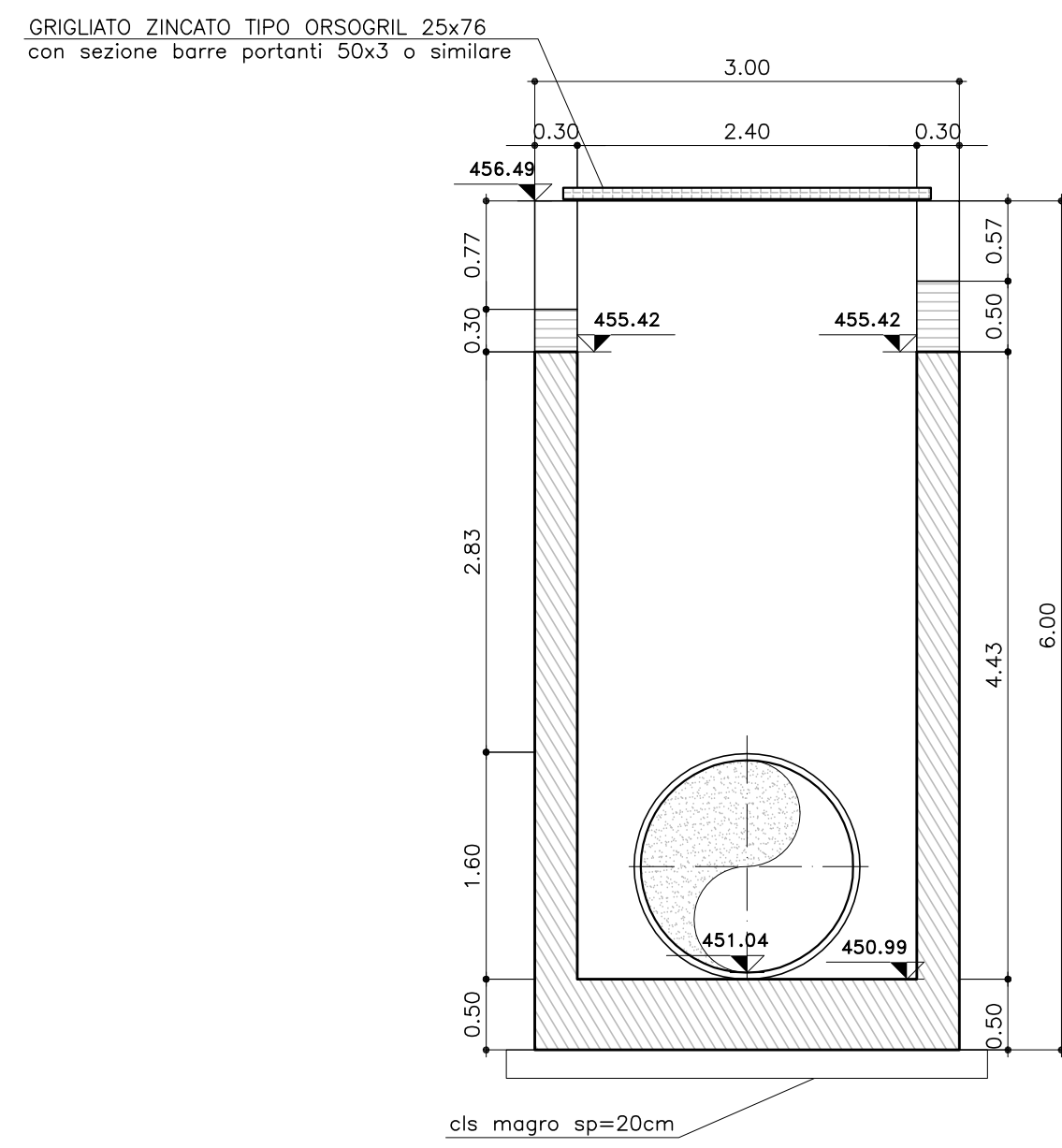
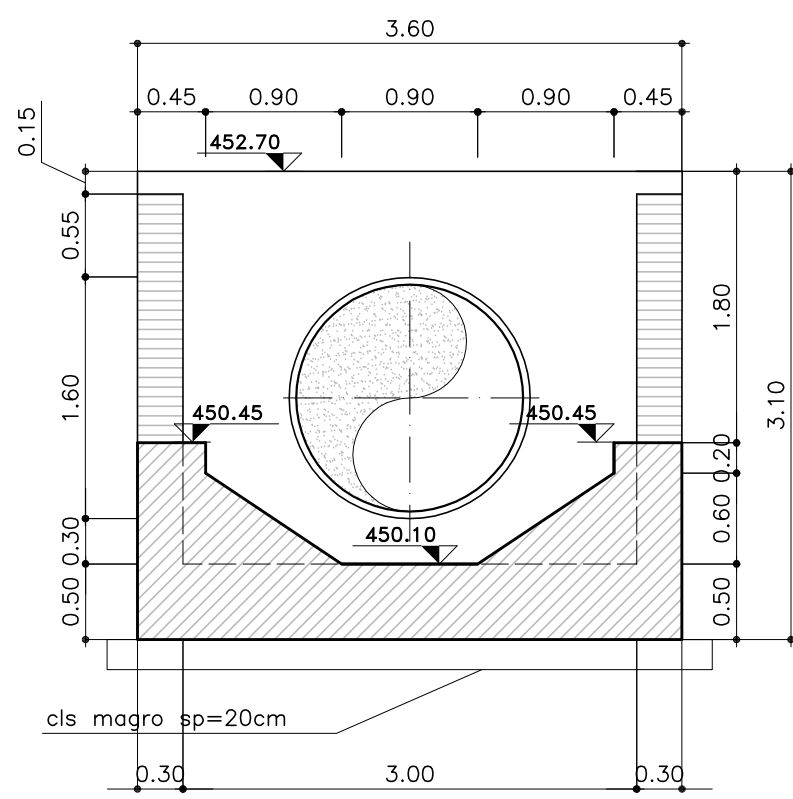


SEZ. A-A  
(SCALA 1:50)

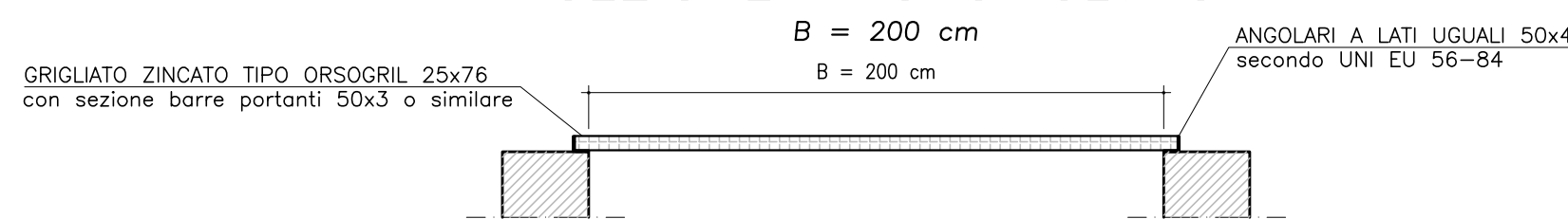


SEZ. B-B  
(SCALA 1:50)

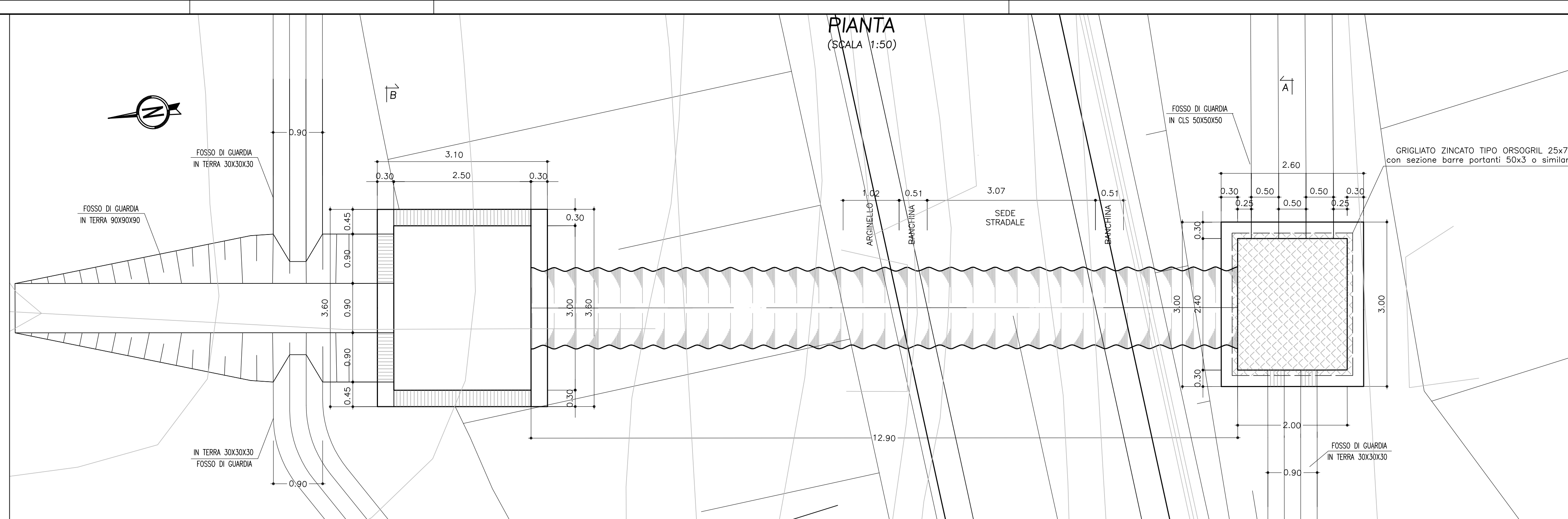


**CALCESTRUZZO (UNI EN 206-1):**  
**MAGRONI:**  
 - CLASSE DI RESISTENZA C12/15  
**STRUTTURE DI FONDAZIONE/ELEVAZIONE:**  
 - CLASSE DI RESISTENZA C25/30 (UNI 985B)  
 - CLASSE DI ESPOSIZIONE XC2 (UNI EN 206-1)  
 - CLASSE DI CONSISTENZA S4 (UNI 9418)  
 - COPRIFERRO 40mm  
**DIAMETRO MAX DEGLI AGGREGATI 32 mm**  
**ACCIAIO PER C.A.:**  
 - Fe B 44 K Controllato in stabilimento saldabile  
**ACCIAIO PER TUBI ARMCO:**  
 - TIPOLOGIA Fe 360 B  
 - BULLONI Classe B.8  
 - ZINCATURA applicata a caldo con incidenza non inferiore a 305 g/mq per faccia

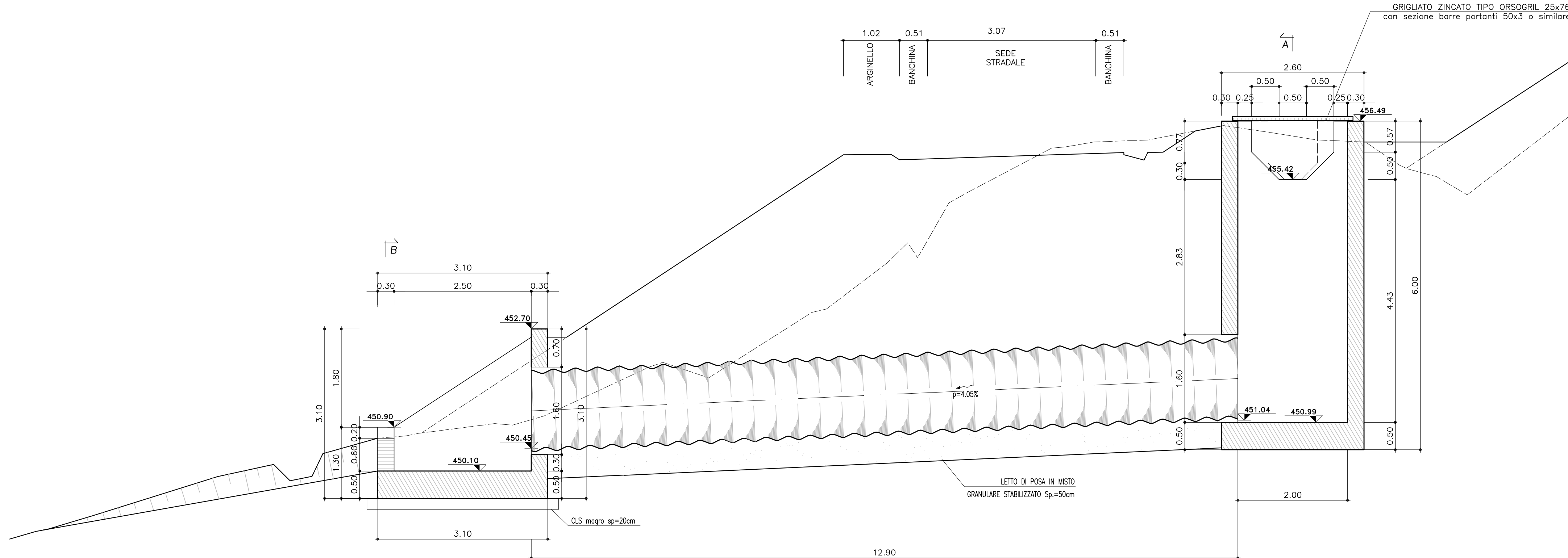
SEZIONE TIPO GRIGLIATO



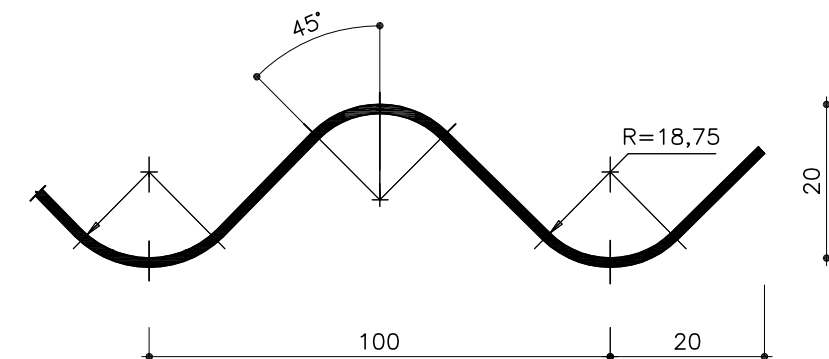
PIANTA  
(SCALA 1:50)



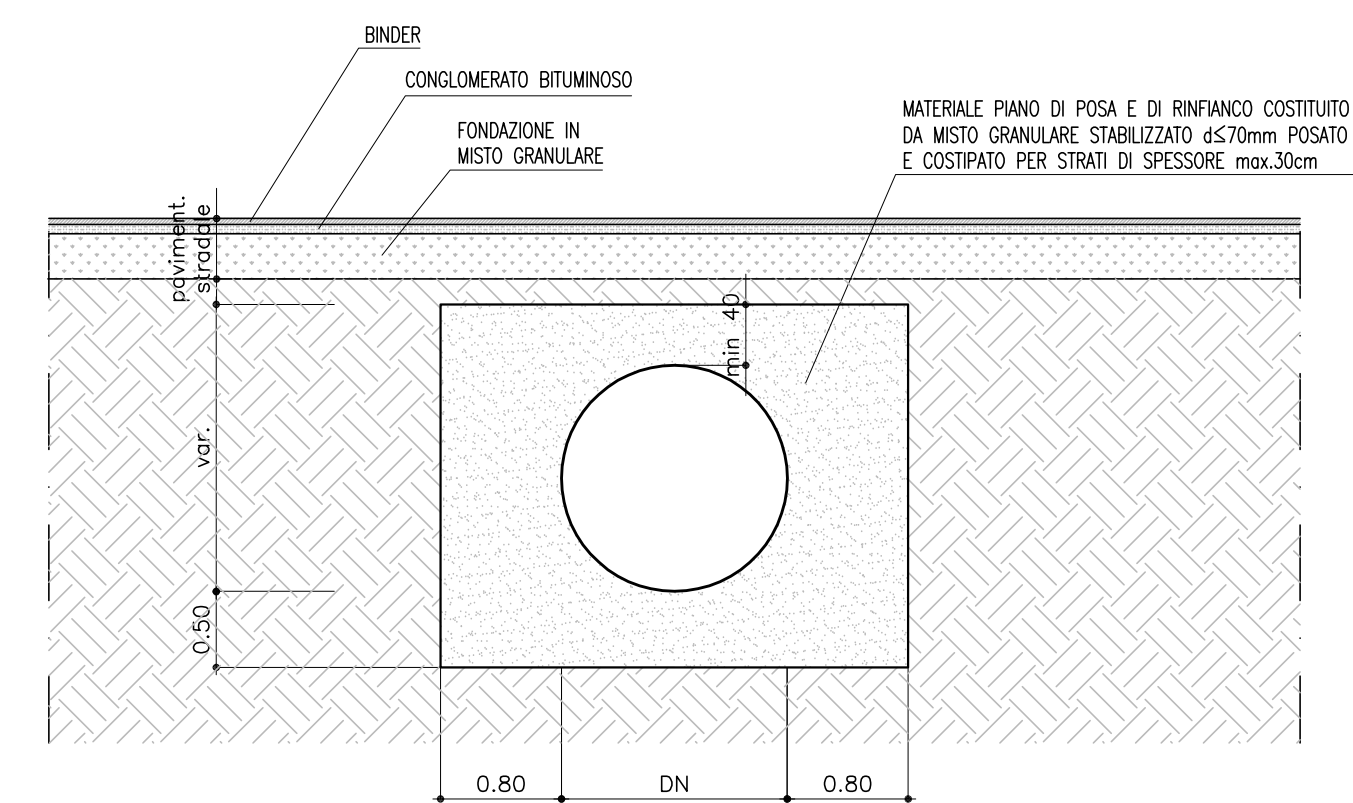
PROFILO  
(SCALA 1:50)



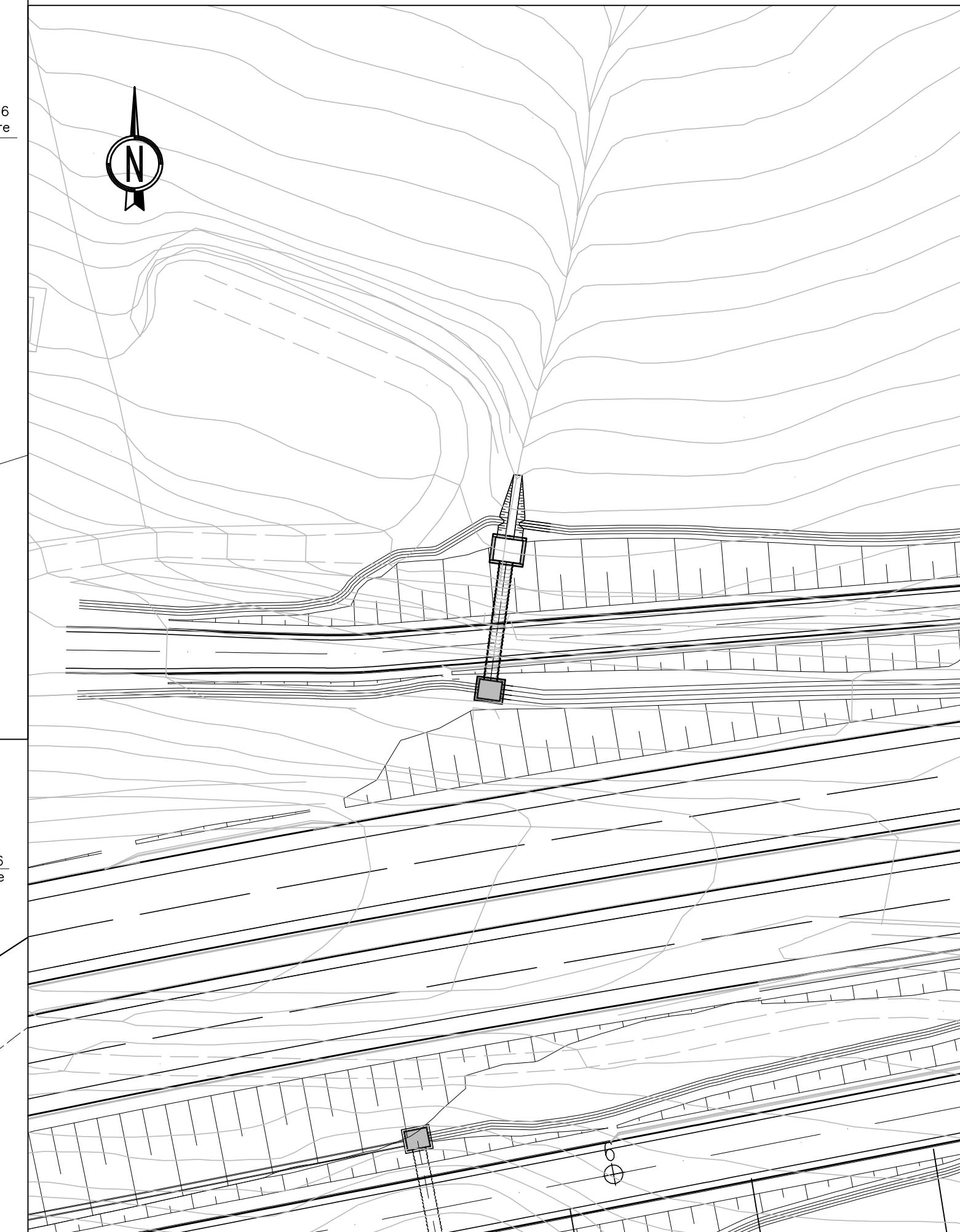
DETTAGLIO PIASTRA ONDOLATA PER TOMBINO METALLICO



SEZIONE TRASVERSALE TIPO TUBO ARMCO TRINCEA

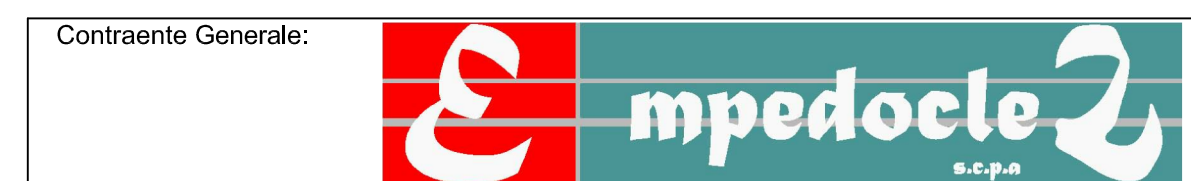


INQUADRAMENTO  
(SCALA 1:500)



PA 12/09  
 CORRIDOIO PLURIMODALE TIRRENICO - NORD EUROPA  
 ITINERARIO AGRIGENTO - CALTANISSETTA - A19  
 S.S. N° 640 "DI PORTO EMPEDOCLE"  
 AMMODERNAMENTO E ADEGUAMENTO ALLA CAT. B DEL D.M. 5.11.2001  
 Dal km 44+000 allo svincolo con l'A19

PROGETTO ESECUTIVO



OPERE IDRAULICHE  
 OPERE IDRAULICHE VIABILITA' INTERFERITA - Tronco 38  
 Tombino DN 1500\_pr.0+046.21 - Carpenteria

Codice Unico Progetto (CUP): F91B09000070001

Codice Elaborato: PA12\_09 - E 0 9 8 1 N 2 3 8 T T 3 5 H B X 0 0 1 A

REV.	DATA	DESCRIZIONE	REDDATO	VERIFICATO	APPROVATO	AUTORIZZATO
A	Aprile 2011	EMISSIONE	A. SALVAGO	A. TURSO	M. LITI	P. PAGLINI

Responsabile del procedimento: Ing. MAURIZIO ARAMINI

Il Progettista: **ING. LUCA MENZINI** (Ordine degli Ingegneri di Firenze N° 4533)

Il Consulente Tecnico: **ING. TURSO Adriano** (Ordine degli Ingegneri di Palermo N° 14400)

Il Coordinatore per la sicurezza in fase di progetto: **ING. ALESSANDRO SARTO** (Ordine degli Ingegneri di Roma N° 14853)

Il Direttore dei lavori: **ING. PEPINO MARASO** (Ordine degli Ingegneri di Roma N° 14447)