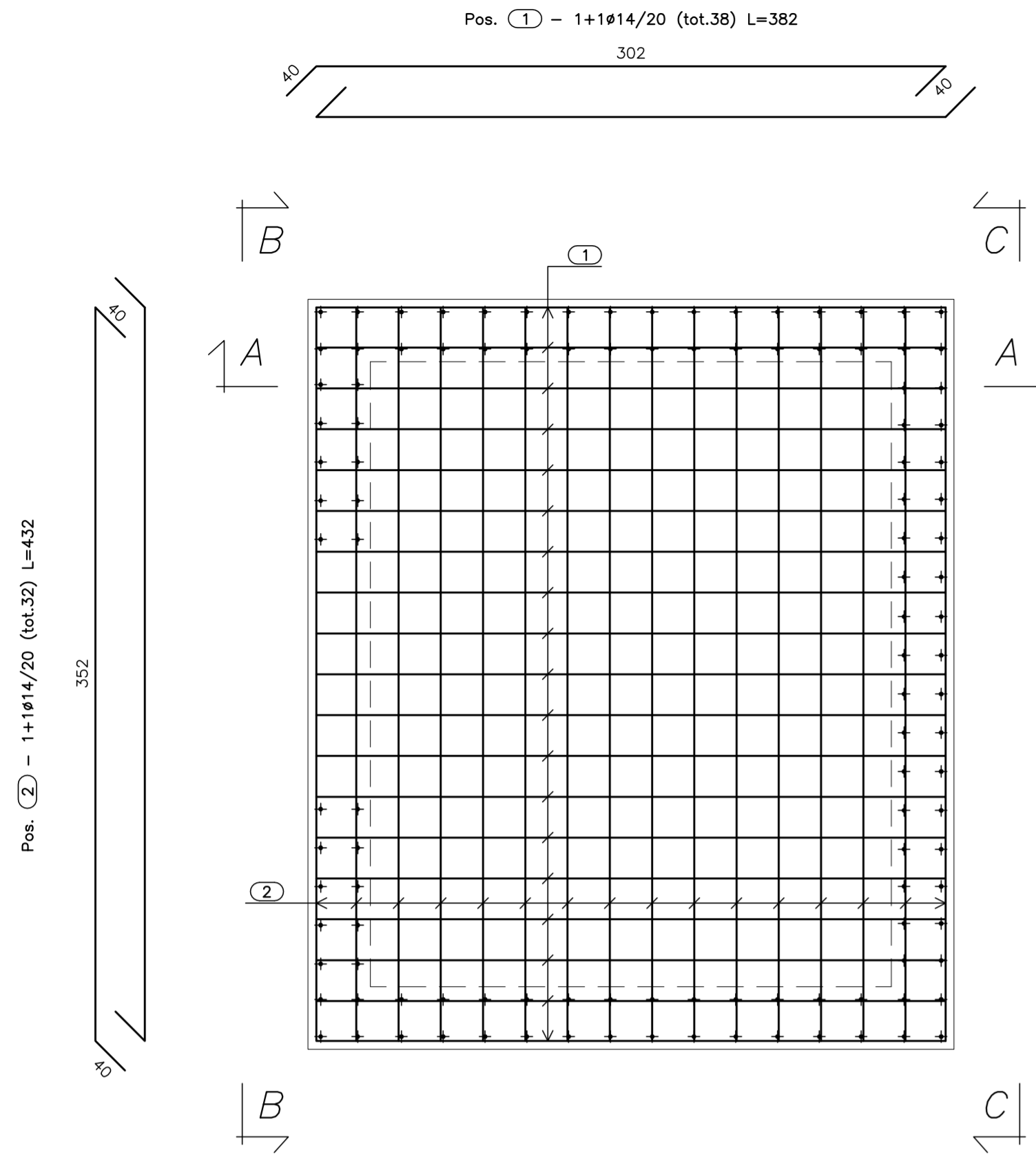
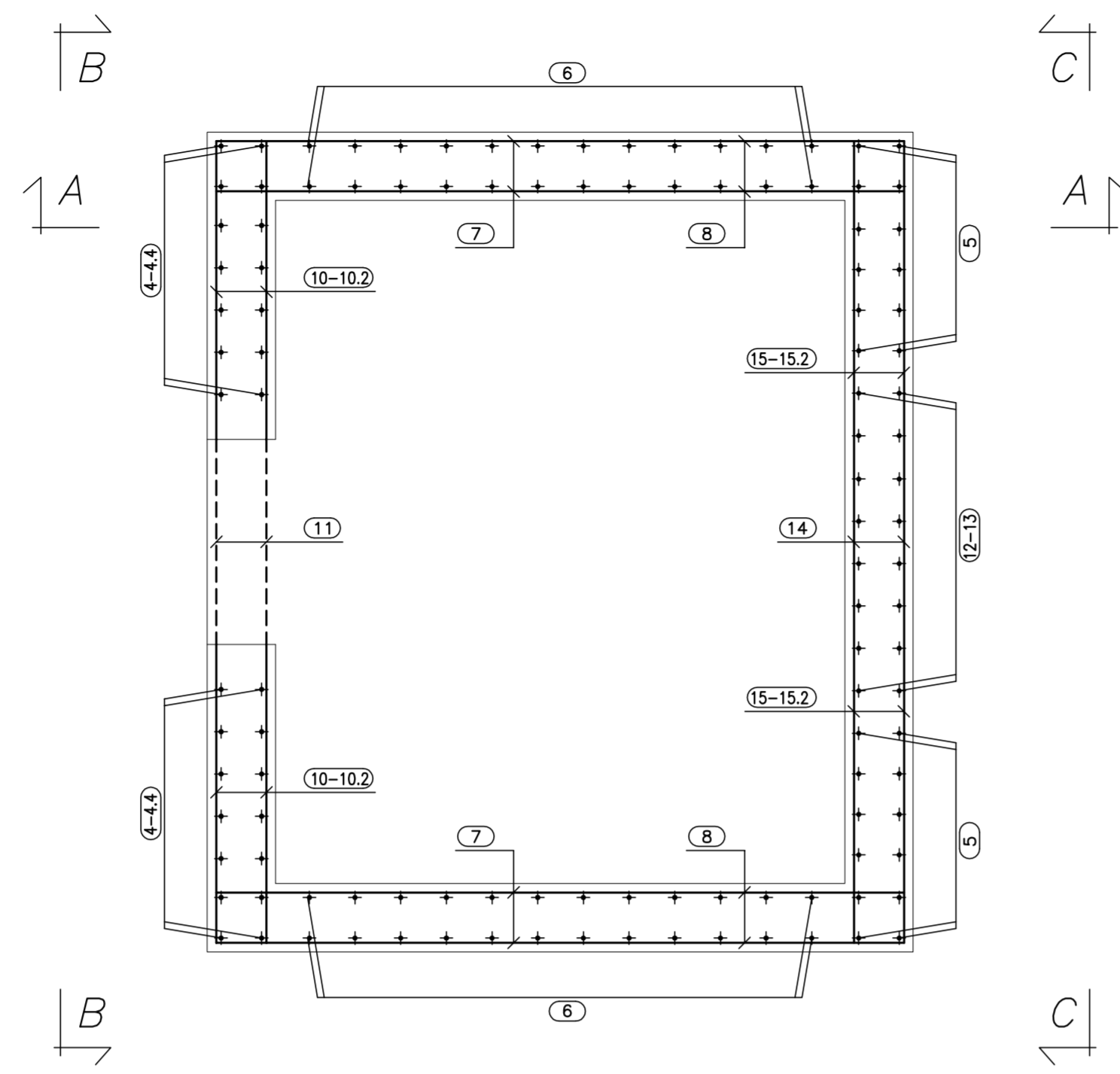


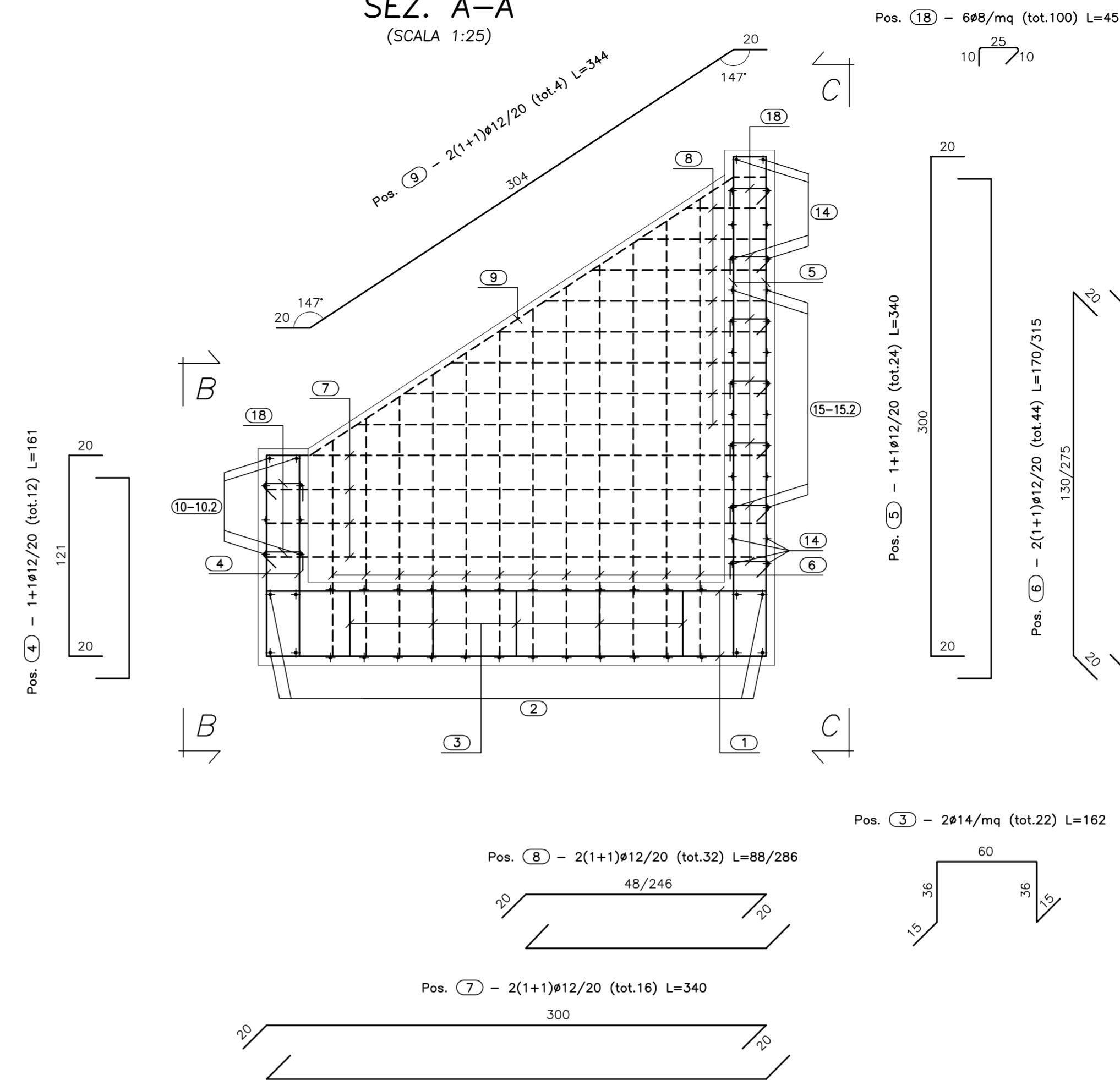
**PIANTA FONDAZIONE**  
(SCALA 1:25)



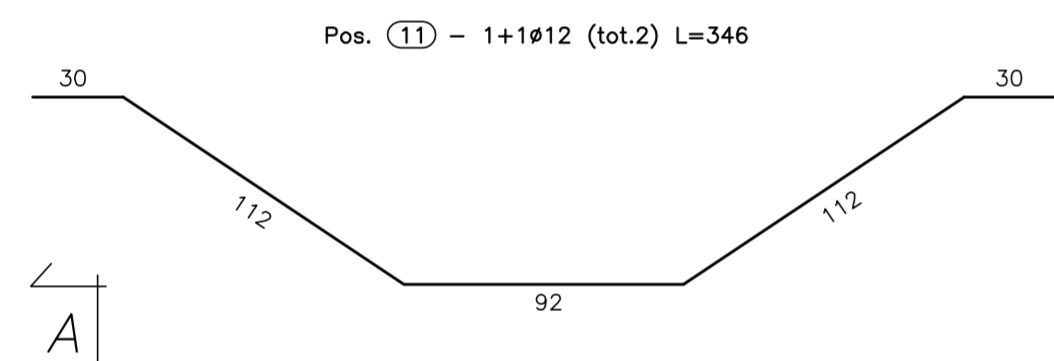
**PIANTA SPICCATO**  
(SCALA 1:25)



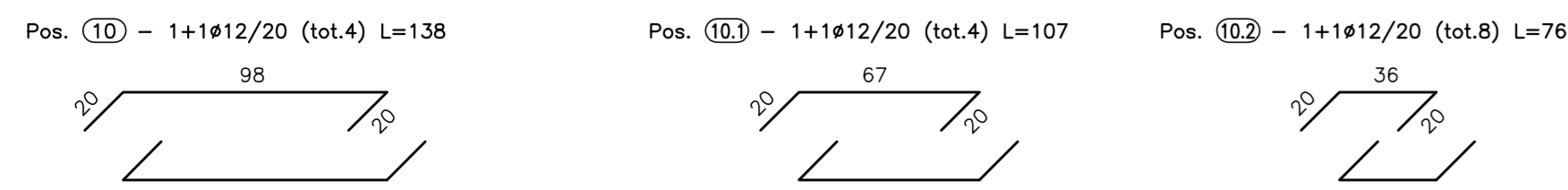
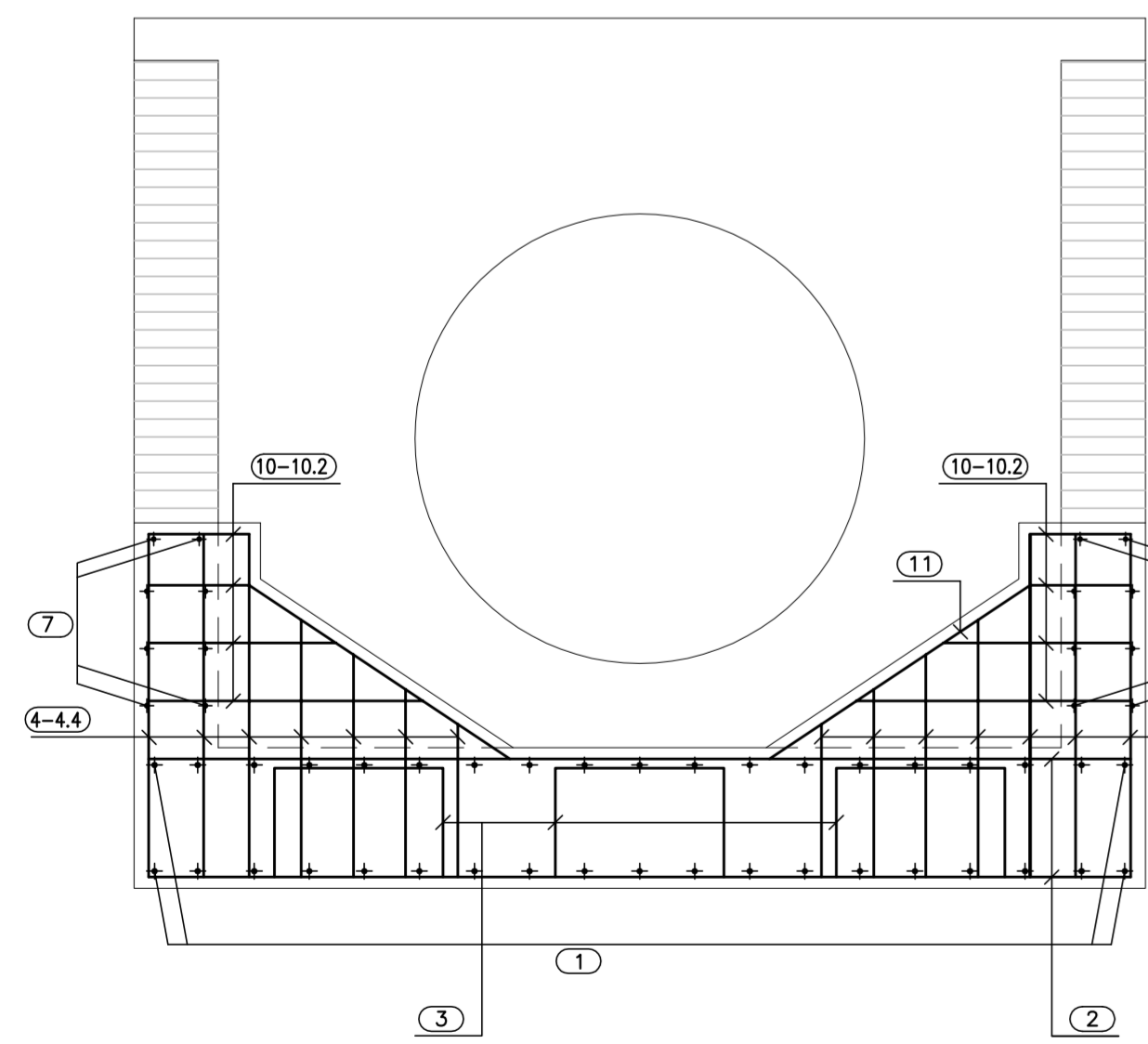
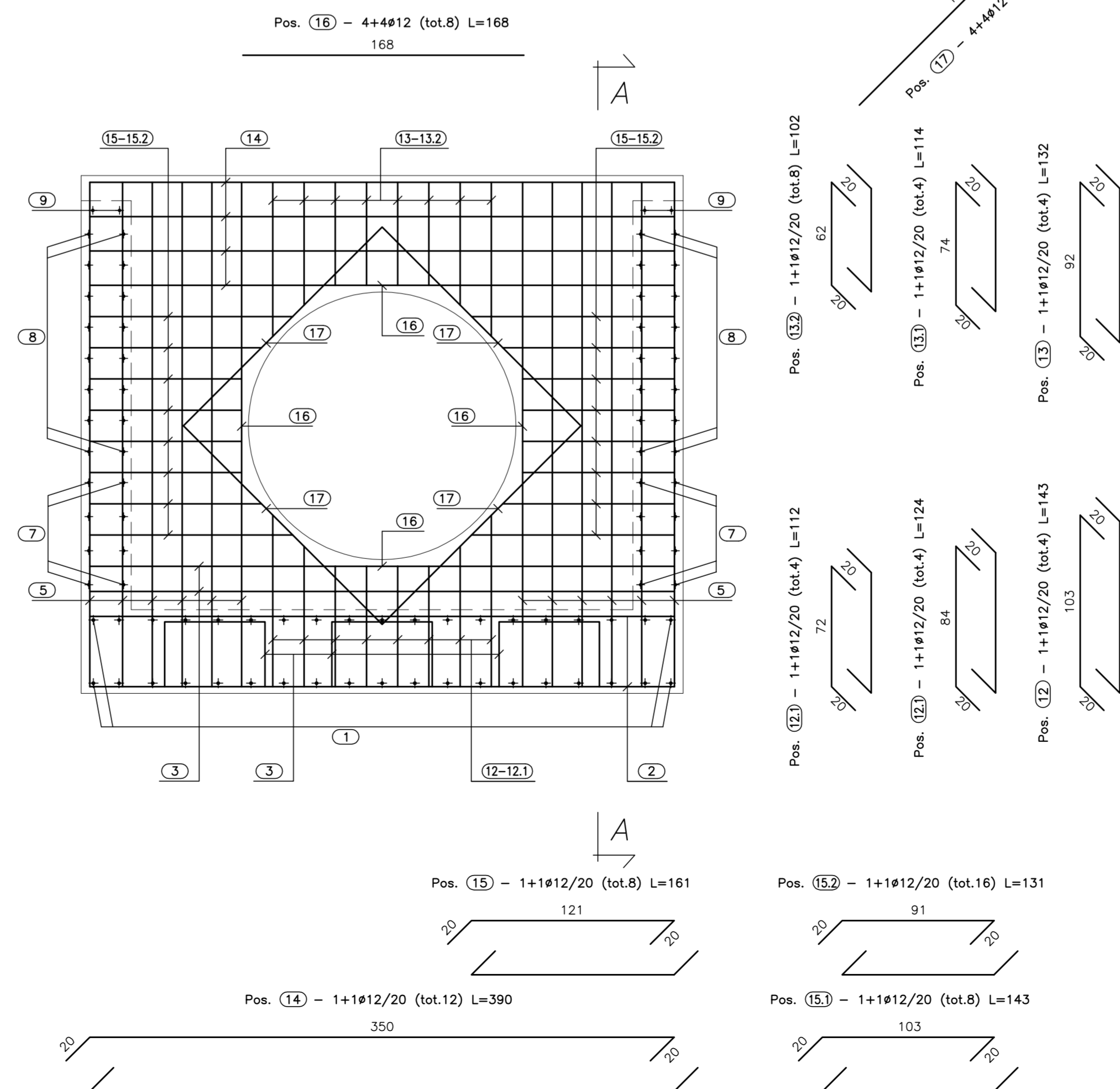
**SEZ. A-A**  
(SCALA 1:25)



**VISTA. B-B**  
(SCALA 1:25)



**VISTA. C-C**  
(SCALA 1:25)





**ANAS** S.p.A.  
DIREZIONE CENTRALE PROGRAMMAZIONE PROGETTAZIONE

PA 12/09  
CORRIDOIO PLURIMODALE TIRRENICO - NORD EUROPA  
ITINERARIO AGRIGENTO - CALTANISSETTA - A19  
S.S. N° 640 "DI PORTO EMPEDOCLE"  
AMMODERNAMENTO E ADEGUAMENTO ALLA CAT. B DEL D.M. 5.11.2001  
Dal km 44+000 allo svincolo con l'A19

**PROGETTO ESECUTIVO**

Contraente Generale:



**OPERE IDRAULICHE**  
OPERE IDRAULICHE VIABILITA' INTERFERITA - Tronco 38  
Tombino DN1500\_pr.0+046.21 - Armatura Sbocco

Codice Unico Progetto (CUP) : F91B09000070001				
Codice Elaborato:				
<b>PA12_09 - E 0 9 8   I N 2 3 8   T T 3 5   H B Z 0 0 3   A</b>				
F	E	D	C	B
A	Aprile 2011	EMISSIONE	A. SALVAGO	A. TURSO
REV.	DATA	DESCRIZIONE	REDDATO	VERIFICATO
Responsabile del procedimento:			APPROVATO	AUTORIZZATO
Ing. MAURIZIO ARAMINI				

Il Progettista:



**ING. GIAN LUCA MENZIANI**  
ORDINE DEGLI INGEGNERI DI FIRENZE N° 4533

Il Consulente:



**ORDINE INGEGNERI PROV. DI GROSSETO**  
Ing. TURSO Adriano  
n° 1400

Il Coordinatore per la sicurezza in fase di progetto:



**ORDINE REGIONALE DEI GEOLOGI**  
Dott. Geol. D'ANGELO MAURIZIO N. 1807

Il Direttore dei lavori:



**ORDINE INGEGNERI ROMA**  
Dott. ING. PEPPINO MARASIO N° 14447