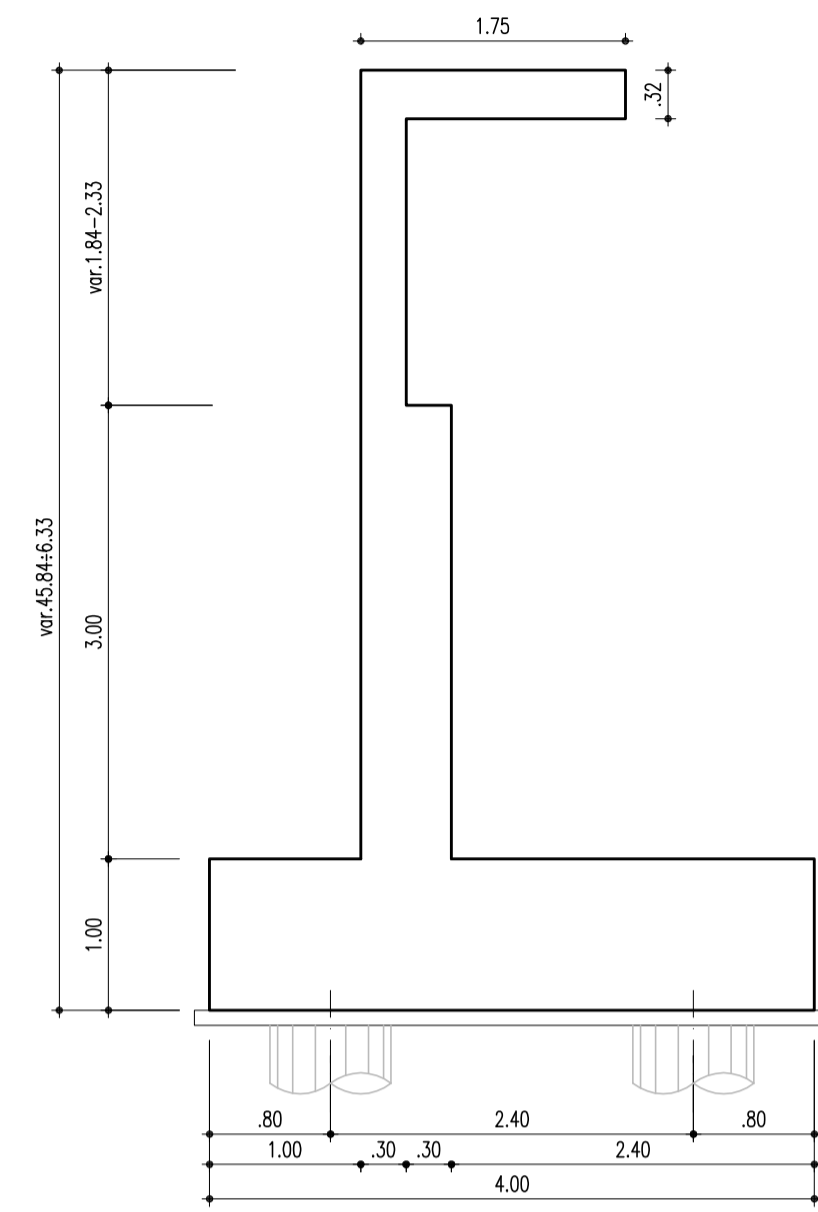
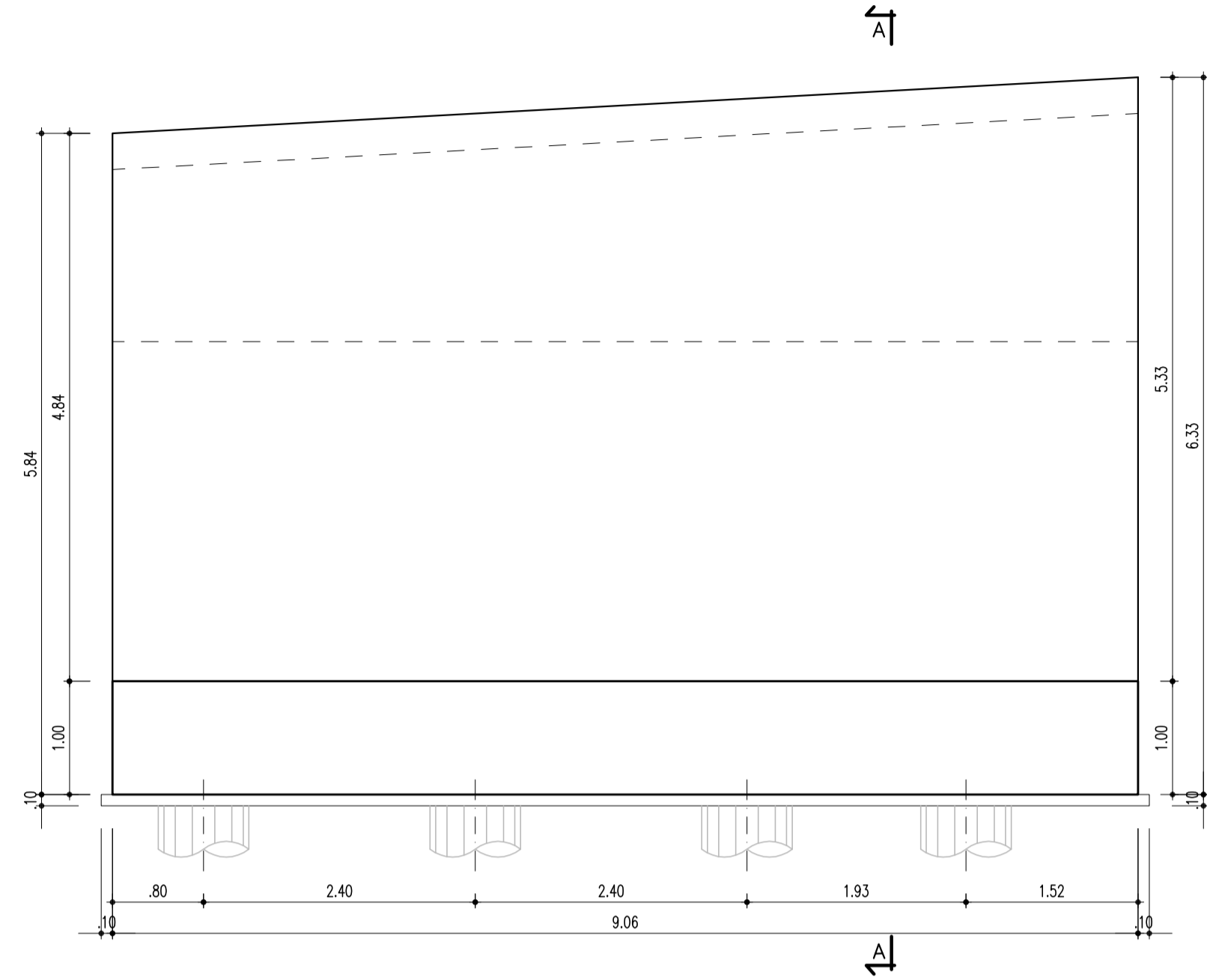


CARPENTERIA TIPO 1

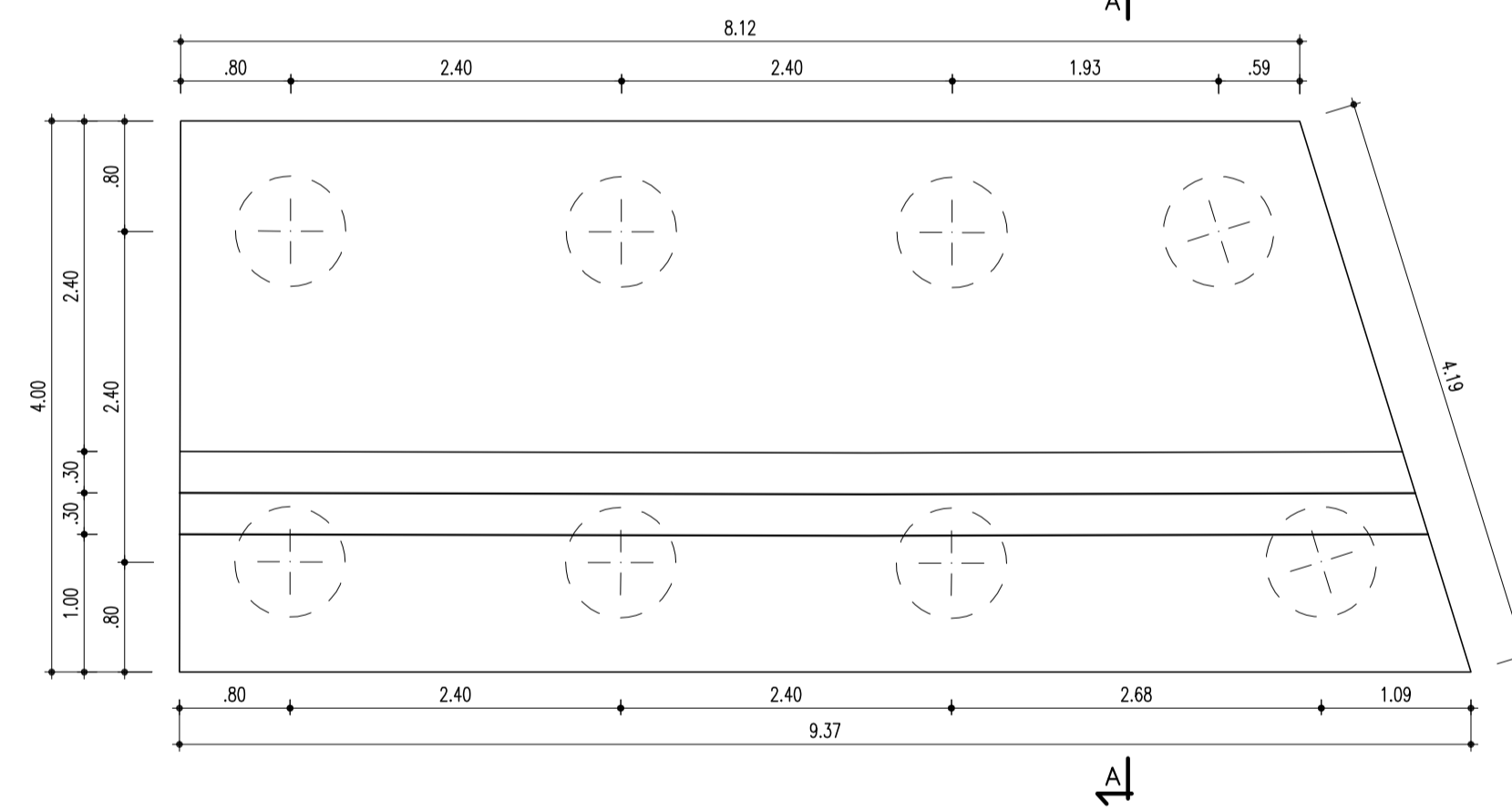
SEZIONE A-A
(SCALA 1:50)



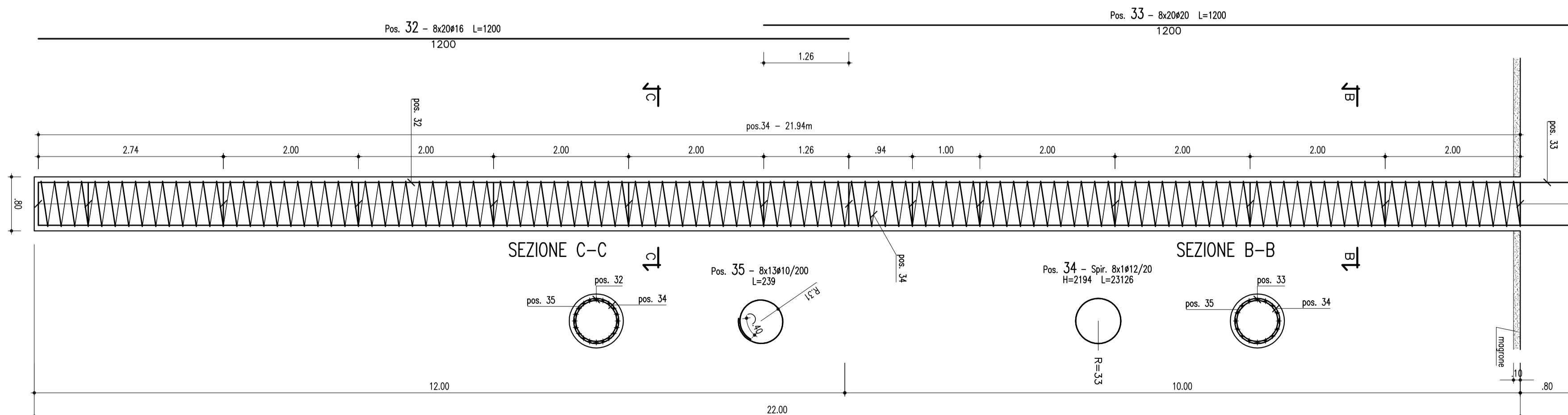
SEZIONE LONGITUDINALE
(SCALA 1:50)



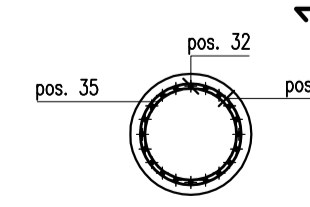
PIANTA
(SCALA 1:50)



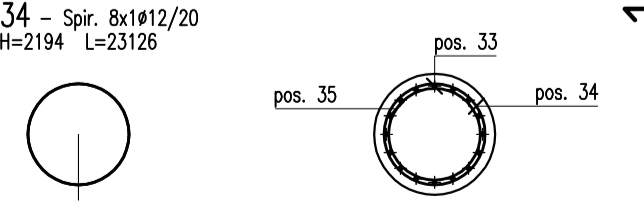
PALO FONDAZIONE TIPO 1 - Ø 800 L=22m - tot n° 8
(SCALA 1 : 50)



SEZIONE C-C

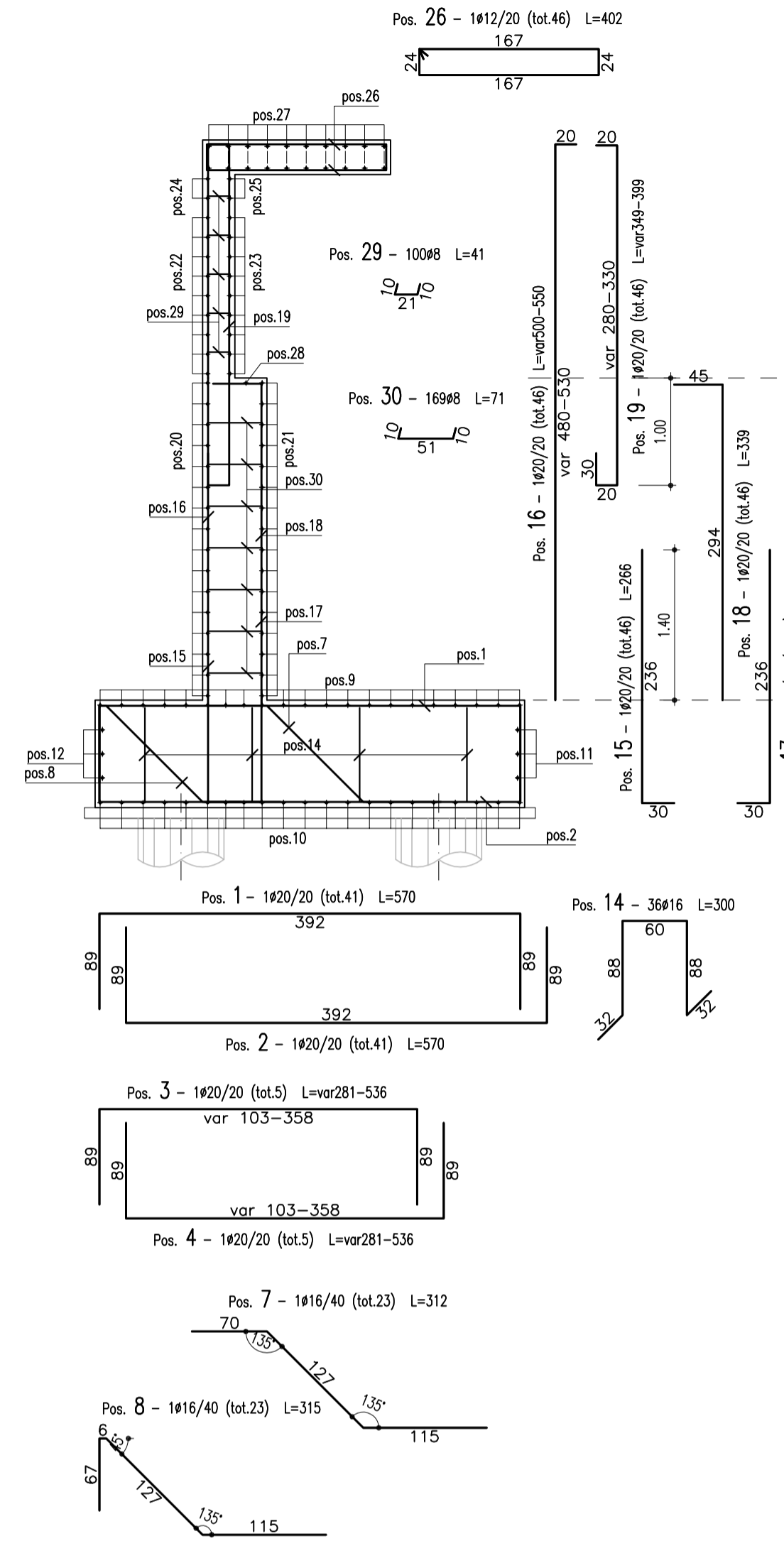


SEZIONE B-B

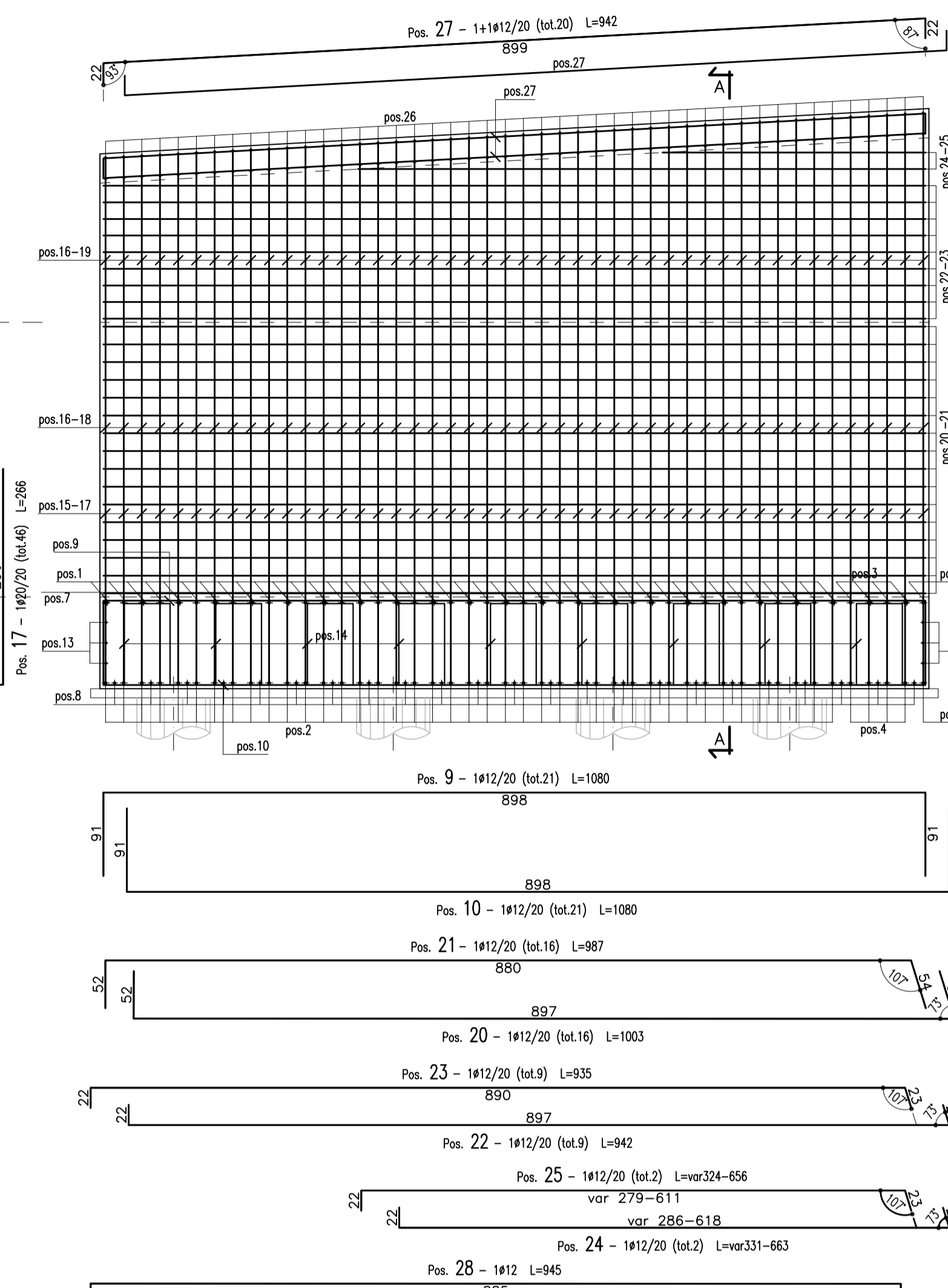


ARMATURA TIPO 1
TOT. nr 1 CONCI DA 9.06 ml

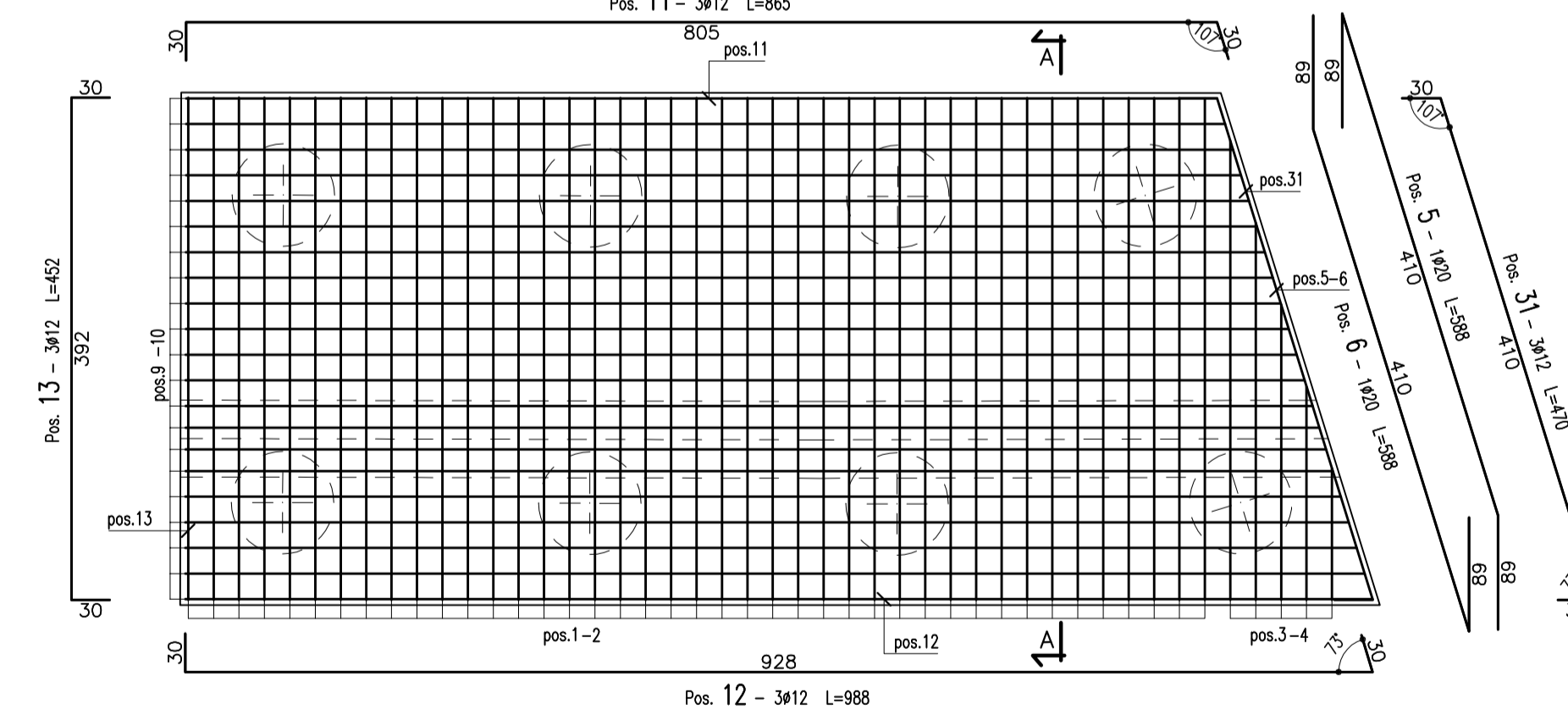
SEZIONE A-A
(SCALA 1:50)



SEZIONE LONGITUDINALE
(SCALA 1:50)



PIANTA
(SCALA 1:50)



CONGLOMERATO CEMENTIZIO ORDINARIO				
Elemento Strutturale	Copri ferro minimo (cm)	Classi di resistenza (MPa)	Classi di esposizione	Classi di consistenza
CLS DI PULIZIA E LIVELLAMENTO	-	C12/15	-	-
FONDAZIONE ED ELEVAZIONE	5.0	C25/30	XC2	S3 - S4

ARMATURE PER C.A.

ACCIAIO AD ADERENZA MIGLIORATA CONTROLLATO IN STABILIMENTO AVENTE LE SEGUENTI CARATTERISTICHE:

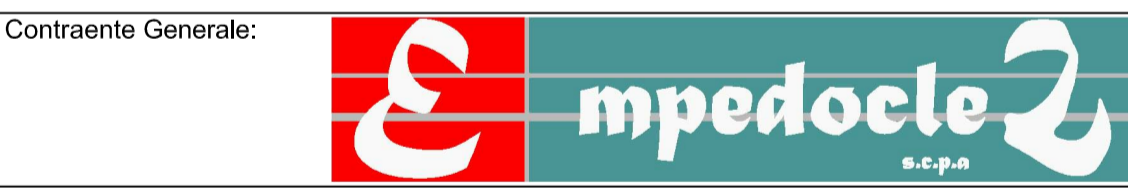
- B450C
- $(f_y/f_{ynom})_k \leq 1.25$
- $(f_t/f_{tk})_k \geq 1.15$

f_{ynom} = Tensione caratteristica di snervamento nominale
 f_{yk} = Tensione caratteristica di snervamento
 f_{tk} = Tensione caratteristica di rottura



PA 12/09
CORRIDOIO PLURIMODALE TIRRENICO - NORD EUROPA
ITINERARIO AGRIGENTO - CALTANISSETTA - A19
S.S. N° 640 "DI PORTO EMPEDOCLE"
AMMODERNAMENTO E ADEGUAMENTO ALLA CAT. B DEL D.M. 5.11.2001
Dal km 44+000 allo svincolo con l'A19

PROGETTO ESECUTIVO



OPERE D'ARTE MINORI - SOTTOVIA
SOTTOPASSO TRONCO 39

Armatura muri: Muro tipo 1

Codice Unico Progetto (CUP) : F91B09000070001

Codice Elaborato: PA12_09 - E 0 9 9 | N 2 3 9 | S T 1 1 | 6 | B B 0 1 0 | B

REV.	DATA	DESCRIZIONE	REDDATTO	VERIFICATO	APPROVATO	AUTORIZZATO
B	Ottobre 2011	Rif. Istruttoria prot. CDG-0141142-P del 19/10/11	F.PELLEGRINO	R.CAPOCCHI	M. LITI	P. PAGLINI
A	Aprile 2011	EMISSIONE	F.PELLEGRINO	A.TURSO	M. LITI	P. PAGLINI

Responsabile del procedimento: Ing. MAURIZIO MAZZINI

Il Progettista: **ING. LUCA ATTENENGO** (Ordine degli Ingegneri di Firenze N° 4533)

Il Consulente: **ING. PIERLUIGI RICCIARDI** (Ordine degli Ingegneri di Firenze N° 4533)

Il Coordinatore per la sicurezza in fase di progetto: **ING. ALESSANDRO SILVANO** (Ordine degli Ingegneri di Roma N° 4447)

Il Direttore dei lavori: **ING. PIERLUIGI RICCIARDI** (Ordine degli Ingegneri di Roma N° 4447)

Ultima posizione : 35