

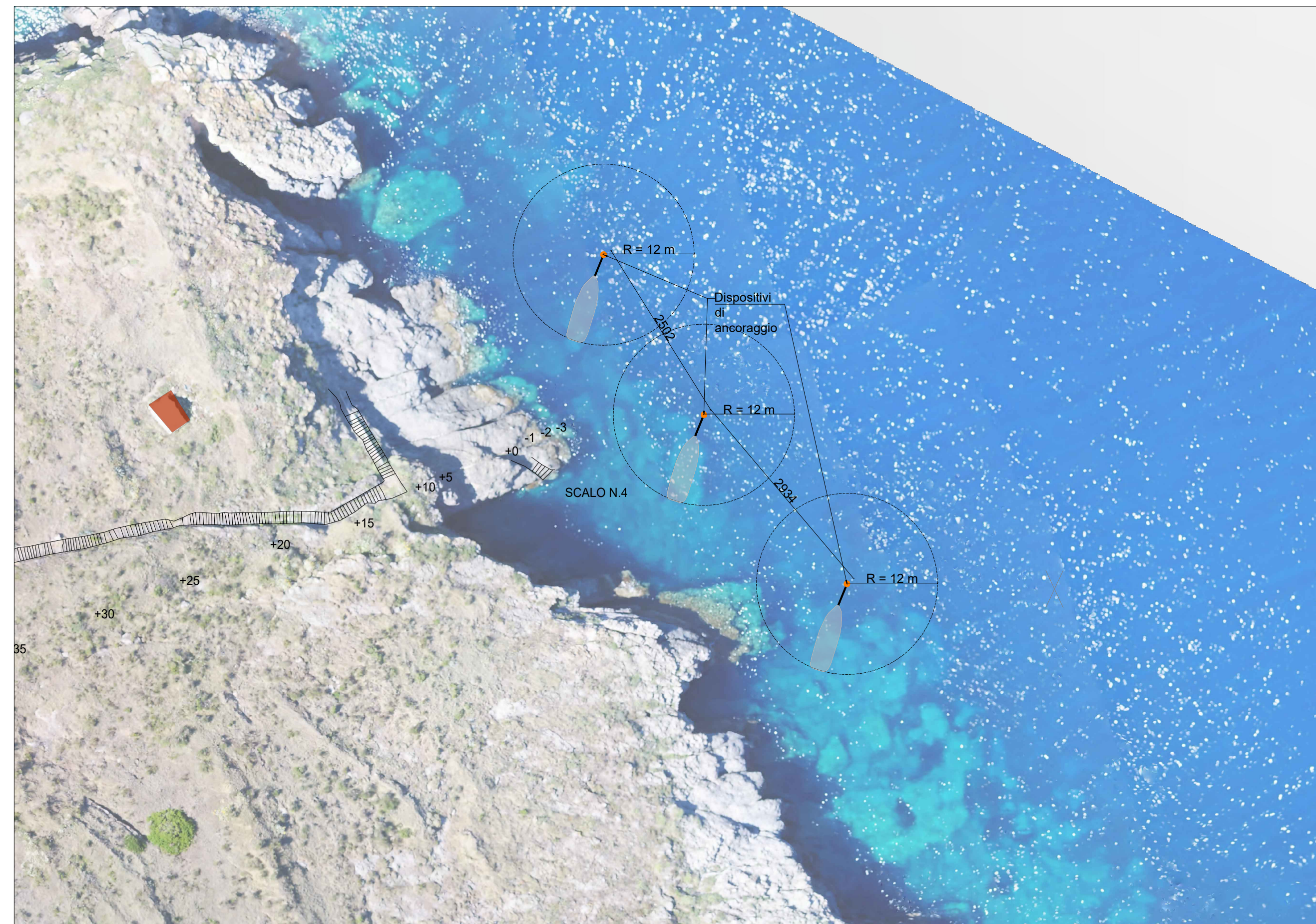
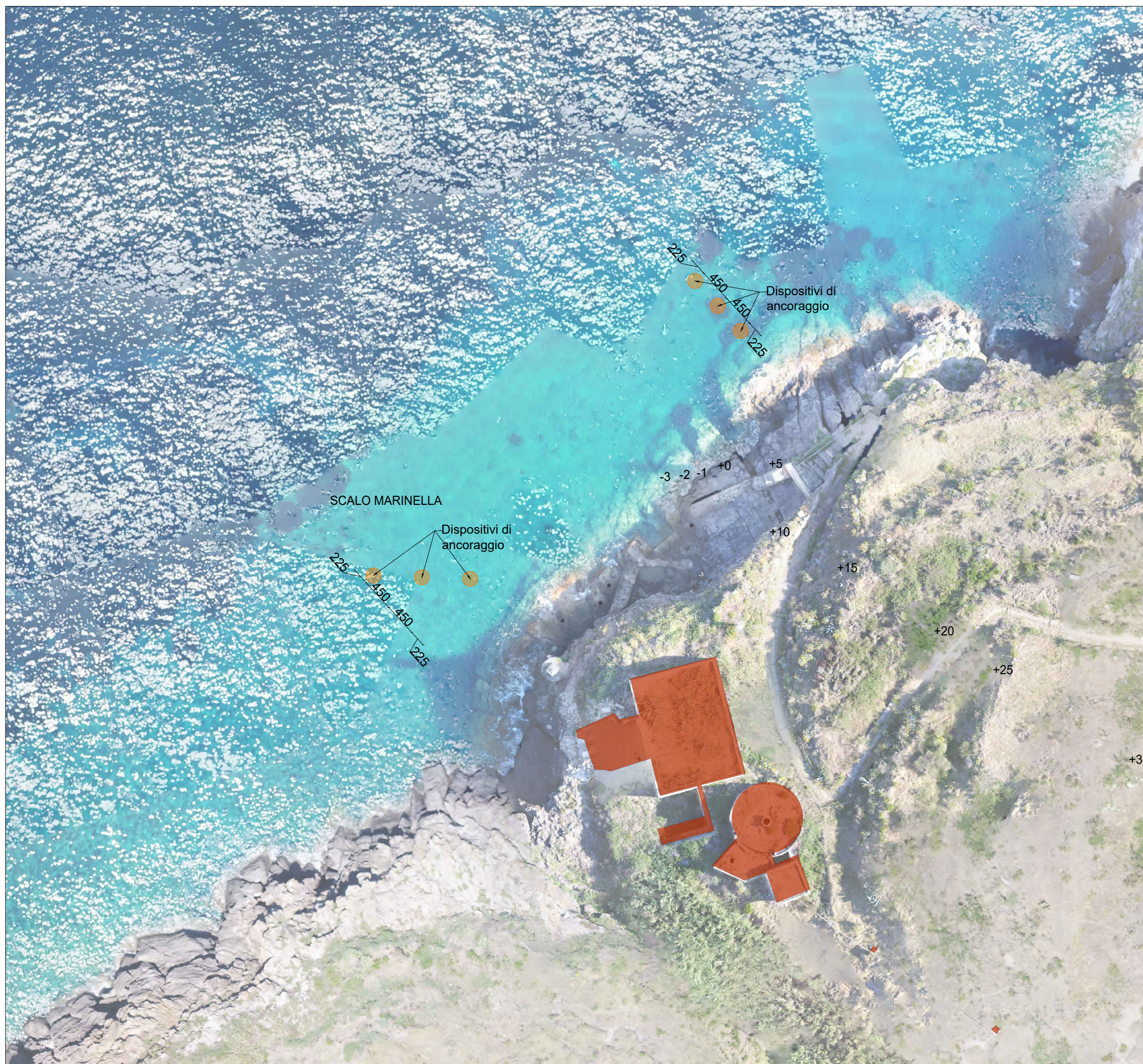
KEYPLAN

LEGENDA

- BOE MARINE DI DELIMITAZIONE COLLEGATE DA FUNE
- LINEA VITA - INTERVENTI FALESIA MARINELLA
- TRANSENNE DA COLLEGARE SALDAMENTE A PUNTI FISSI
- AREA LOGISTICA DI CANTIERE
- PERCORSO MAESTRANZE FINO ALL'AREA LOGISTICA DI CANTIERE
- SERVIZI IGIENICI (Porto di Ventotene)
- UFFICIO DI CANTIERE (Porto di Ventotene)
- AREA MISURAZIONE TEMERATURA(Porto di Ventotene)
- AREA MENSA
- WC CHIMICO CON LAVABO
- AREA SPOGLIATOI CON POSSIBILITA' DI PERNOTTAMENTO
- AREA COPERTA PER STOCCAGGIO MATERIALI 2X2 m

IMPIANTO ELETTRICO, ILLUMINAZIONE E MESSA A TERRA

- QUADRO ELETTRICO DI CANTIERE
- ESTINTORE N. 1
- AREA MEDICAZIONE



SCALO DELLA MARINELLA, - PLANIMETRIA INTERVENTI - SCALA 1:200



LEGENDA INTERVENTO 1

- Barre di chiodatura già realizzate $\phi 24.0.0$ mm L=6.0 m Rappresentazione indicativa, da verificare in sito
- Barre di chiodatura in acciaio tipo Dywidag $\phi 24.0.0$ mm L=6.0 m $D_{\phi} 2.75$ mm Densità 1/(5.0x7.0) m² Acciaio tipo Y1050H Barre filettate con galfare in acciaio Posizioni indicative
- Barre di chiodatura in acciaio tipo Dywidag $\phi 24.0.0$ mm L=4.0 m $D_{\phi} 2.75$ mm Densità 1/(5.0x7.0) m² Acciaio tipo Y1050H Barre filettate con galfare in acciaio Posizioni indicative
- Sottomurazione (Vedi sezione tipo)
- Rete in filo d'acciaio ad alta resistenza inossidabile, con maglia romboidale, filo $\phi 2.0$ mm e fune di acciaio diagonale $\phi 12$ mm

NOTA: Le reali posizioni di inserimento delle chiodature e le angolazioni dovranno essere stabilite in cantiere, in accordo con la DL ed il progettista, in relazione alla conformazione dei cunei rocciosi e tenendo conto delle posizioni delle chiodature già eseguite.

LEGENDA INTERVENTI 2, 3, 4

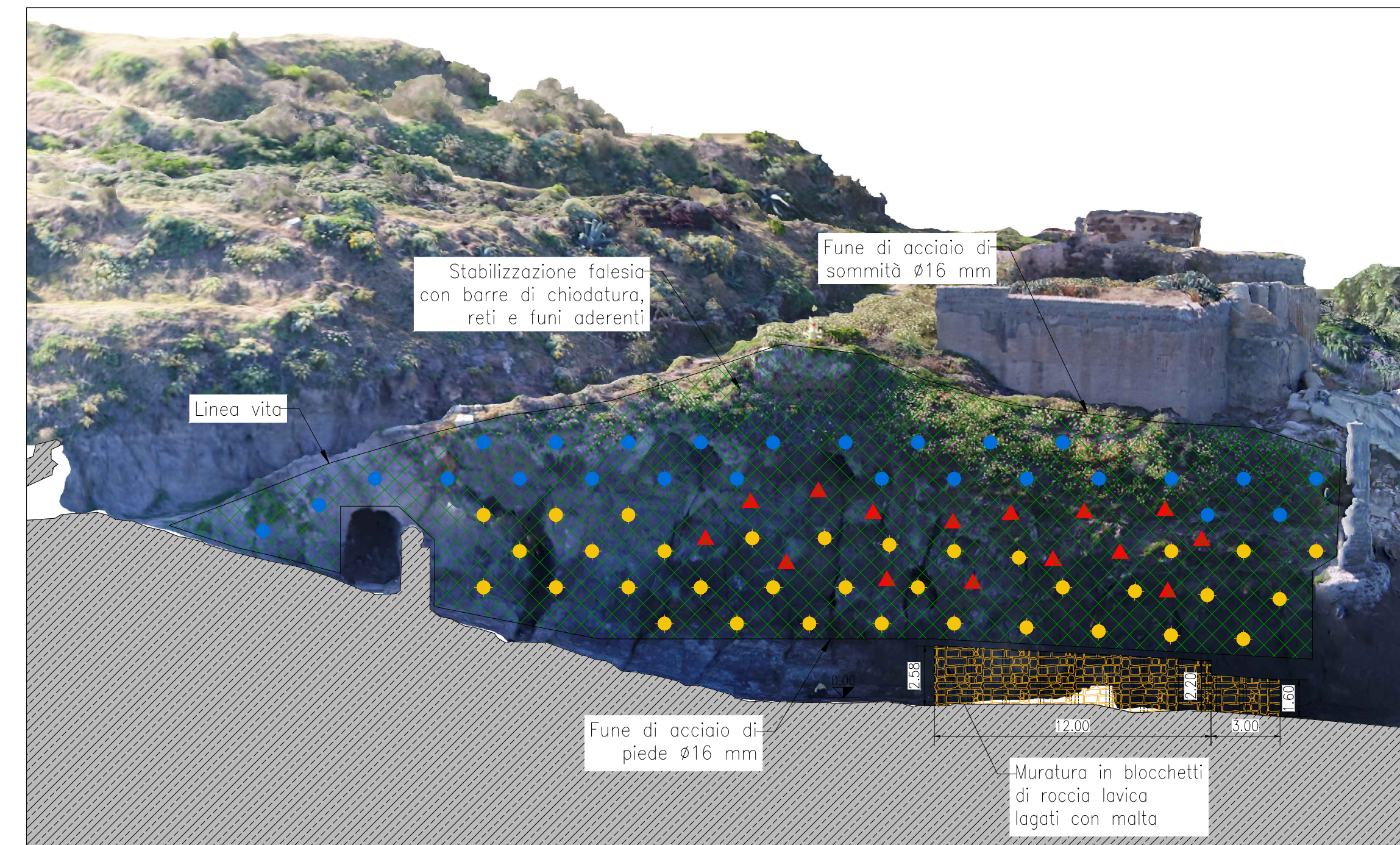
- Barre di chiodatura in acciaio tipo Dywidag $\phi 24.0$ mm L=4.0 m $D_{\phi} 2.75$ mm $\alpha=10^{\circ}15'$ (verso il basso) Densità 1/(5.0x7.0) m² Acciaio tipo Y1050H Barre filettate con galfare in acciaio Posizioni indicative
- Barre di chiodatura in acciaio tipo Dywidag $\phi 17.5$ mm L=1.5 m Barre filettate con galfare in acciaio di fissaggio fune di sommità Posizioni indicative
- Rete in filo d'acciaio ad alta resistenza inossidabile, con maglia romboidale, filo $\phi 2.0$ mm e fune di acciaio diagonale $\phi 12$ mm
- Intervento 2 di manutenzione straordinaria del muro e roccia: Ispezione ed interventi di manutenzione straordinaria che possono consistere in parziali demolizioni e ricostruzioni.

NOTA: Le reali posizioni di inserimento delle chiodature e le angolazioni dovranno essere stabilite in cantiere, in accordo con la DL ed il progettista, in relazione alla conformazione dei cunei rocciosi.

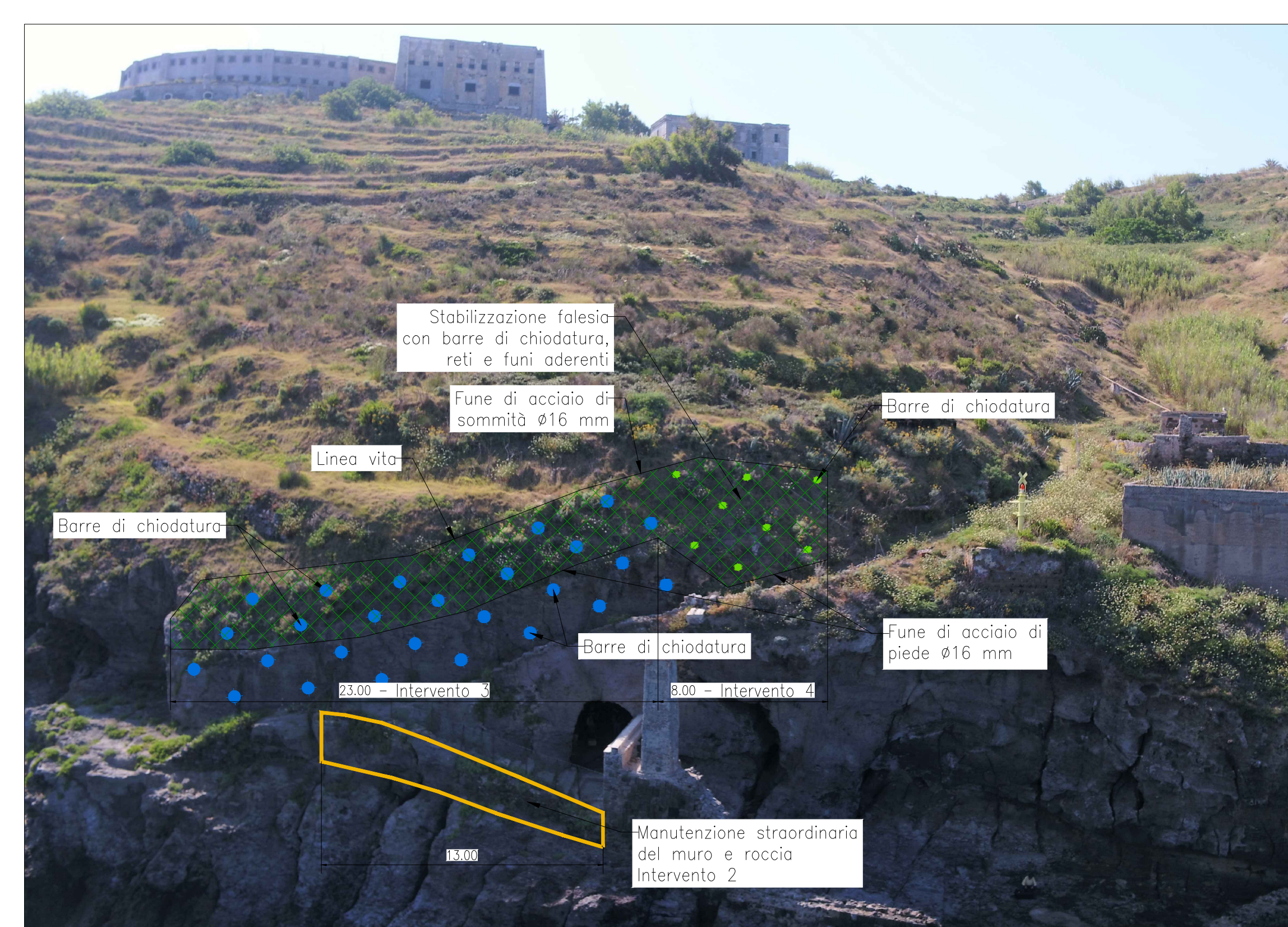
NOTA GENERALE

Le reali posizioni e gli sviluppi degli interventi proposti dovranno essere stabiliti in cantiere, in accordo con la DL ed il progettista, in relazione alla conformazione dei luoghi e tenendo conto dell'efficacia, degli aspetti di logistica e della sicurezza.

SCALO DELLA MARINELLA, - PROSPETTO INTERVENTI 1 - SCALA 1:200



SCALO DELLA MARINELLA, - PROSPETTO INTERVENTI 2, 3, 4 - SCALA 1:200



Comune di Ventotene
REGIONE LAZIO
MINISTERO DELL'AMBIENTE
CONTRATTO DESTINAZIONE DI SVILUPPO
RECUPERO E RIFUNZIONALIZZAZIONE EX CARCERE BORBONICO DELL'ISOLA DI SANTO STEFANO VENTOTENE
Intervento n. 3 "Ristrutturazione e adeguamento degli impianti elettrici e Gas" Stefano

STAZIONE APPALTANTE
INVITALIA S.p.A. - Soggetto Attuatore in ottemperanza agli artt. 3 e 8 del Contratto Istituzionale di Sviluppo "Pianura e Ristrutturazione ex carcere borbónico dell'isola di Santo Stefano"

RESPONSABILE UNICO DEL PROCEDIMENTO: Ing. ENRICO FUSCO

COORDINAMENTO PROGETTAZIONE: DOTT. ANTONIO DI NIZZO

PROGETTAZIONE ARCHITETTICA: GRUPPO DI LAVORO INTERNO
DOTT. PAOLO DI NIZZO
DOTT. ANTONIO DI NIZZO
DOTT. ANTONIO DI NIZZO

PROGETTAZIONE STRUTTURALE: DOTT. ANTONIO DI NIZZO
DOTT. ANTONIO DI NIZZO
DOTT. ANTONIO DI NIZZO

PROGETTAZIONE ELETTRICA: DOTT. ANTONIO DI NIZZO
DOTT. ANTONIO DI NIZZO
DOTT. ANTONIO DI NIZZO

PROGETTAZIONE MECCANICA: DOTT. ANTONIO DI NIZZO
DOTT. ANTONIO DI NIZZO
DOTT. ANTONIO DI NIZZO

PROGETTAZIONE IDRAULICA: DOTT. ANTONIO DI NIZZO
DOTT. ANTONIO DI NIZZO
DOTT. ANTONIO DI NIZZO

PROGETTAZIONE AMBIENTALE E PRESSIONE VIA VERDE: DOTT. ANTONIO DI NIZZO
DOTT. ANTONIO DI NIZZO
DOTT. ANTONIO DI NIZZO

PROGETTAZIONE AMBIENTALE E PRESSIONE VIA VERDE: DOTT. ANTONIO DI NIZZO
DOTT. ANTONIO DI NIZZO
DOTT. ANTONIO DI NIZZO

PROGETTAZIONE AMBIENTALE E PRESSIONE VIA VERDE: DOTT. ANTONIO DI NIZZO
DOTT. ANTONIO DI NIZZO
DOTT. ANTONIO DI NIZZO

PROGETTAZIONE AMBIENTALE E PRESSIONE VIA VERDE: DOTT. ANTONIO DI NIZZO
DOTT. ANTONIO DI NIZZO
DOTT. ANTONIO DI NIZZO

PROGETTO DEFINITIVO

ELABORATO	DATA	NOVE	FIRMA
SECUREZZA	MAR 2021	PAOLO DI NIZZO	
ALLEGATO "D" - Layout di cantiere	MAR 2021	PAOLO DI NIZZO	
DATA	05-03-2021		

REVISIONE

REVISIONE	DATA	AGGIORNAMENTI	ELABORATO
Rev. 1			20/03/2021
Rev. 2			
Rev. 3			

PS-000004