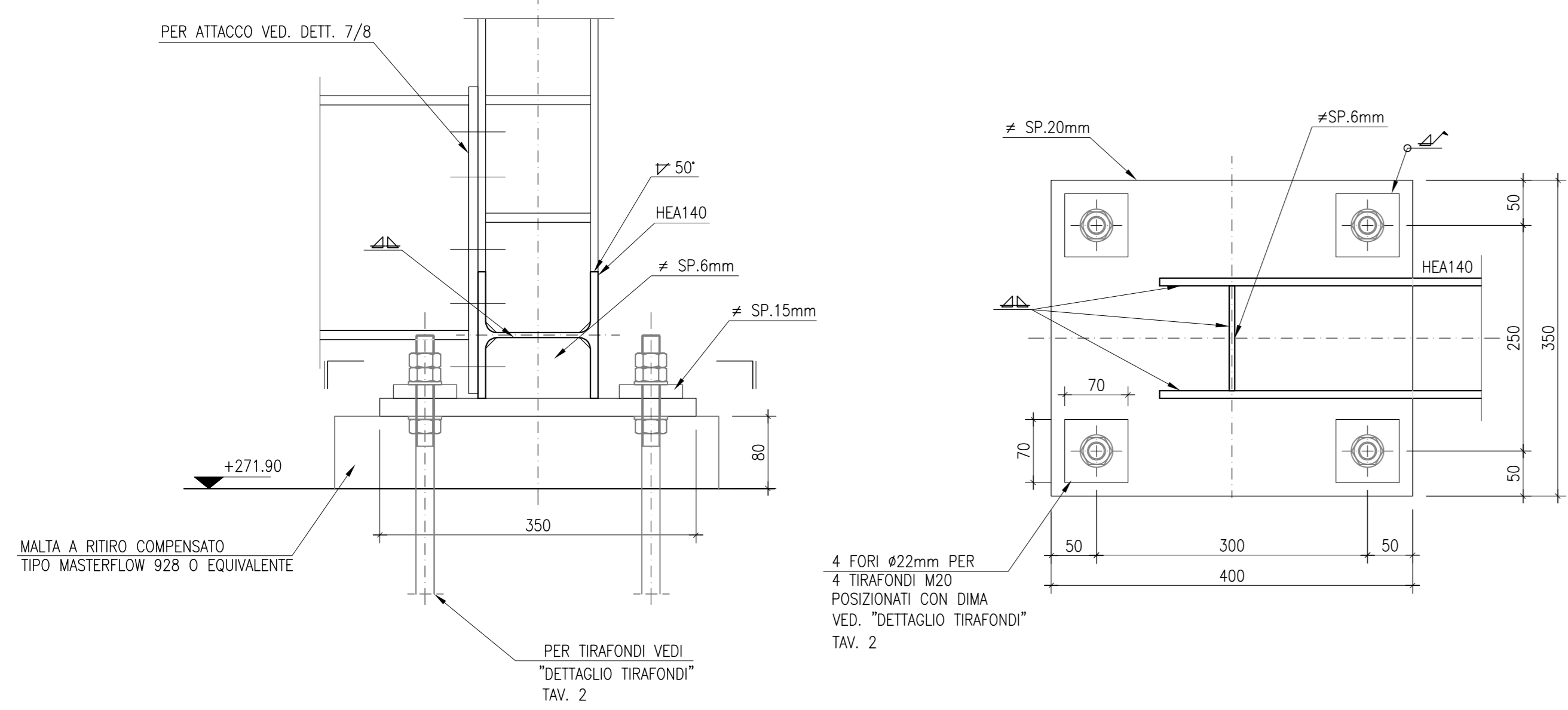


**DETTAGLIO APPOGGIO 1**

APPOGGIO TIPO FISSO

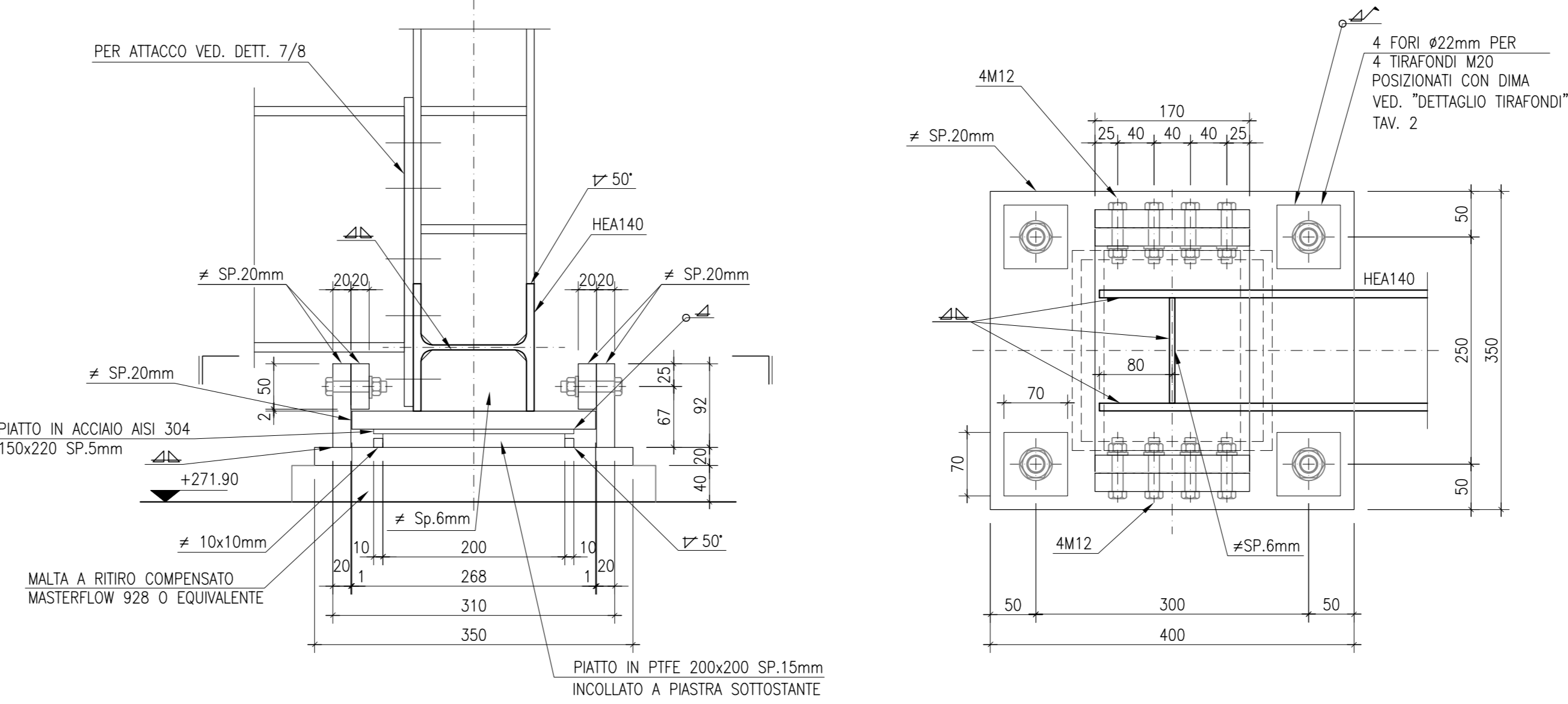
scala 1:5



**DETTAGLIO APPOGGIO 2**

APPOGGIO SCORREVOLE MONODIREZIONALE

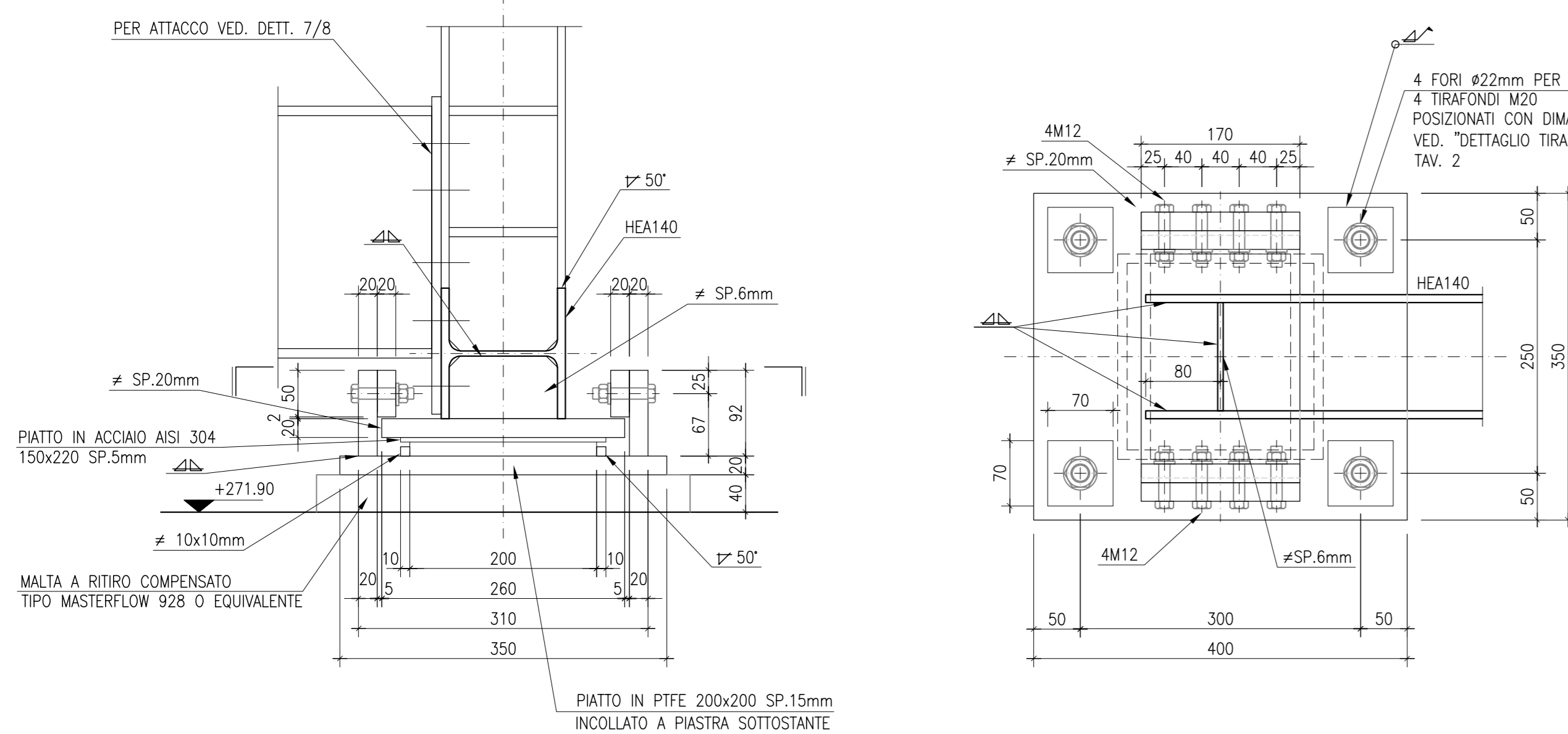
scala 1:5



**DETTAGLIO APPOGGI 3/4**

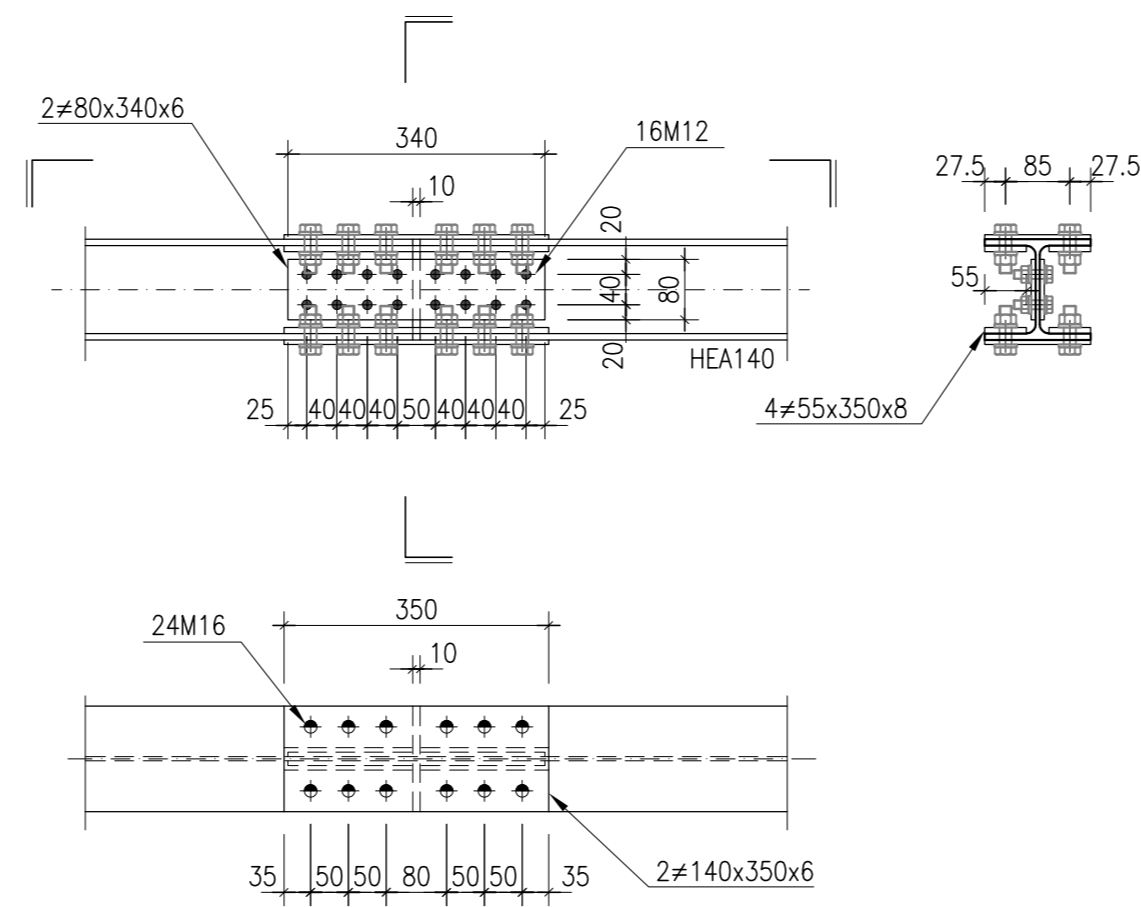
APPOGGIO SCORREVOLE BIDIREZIONALE

scala 1:5



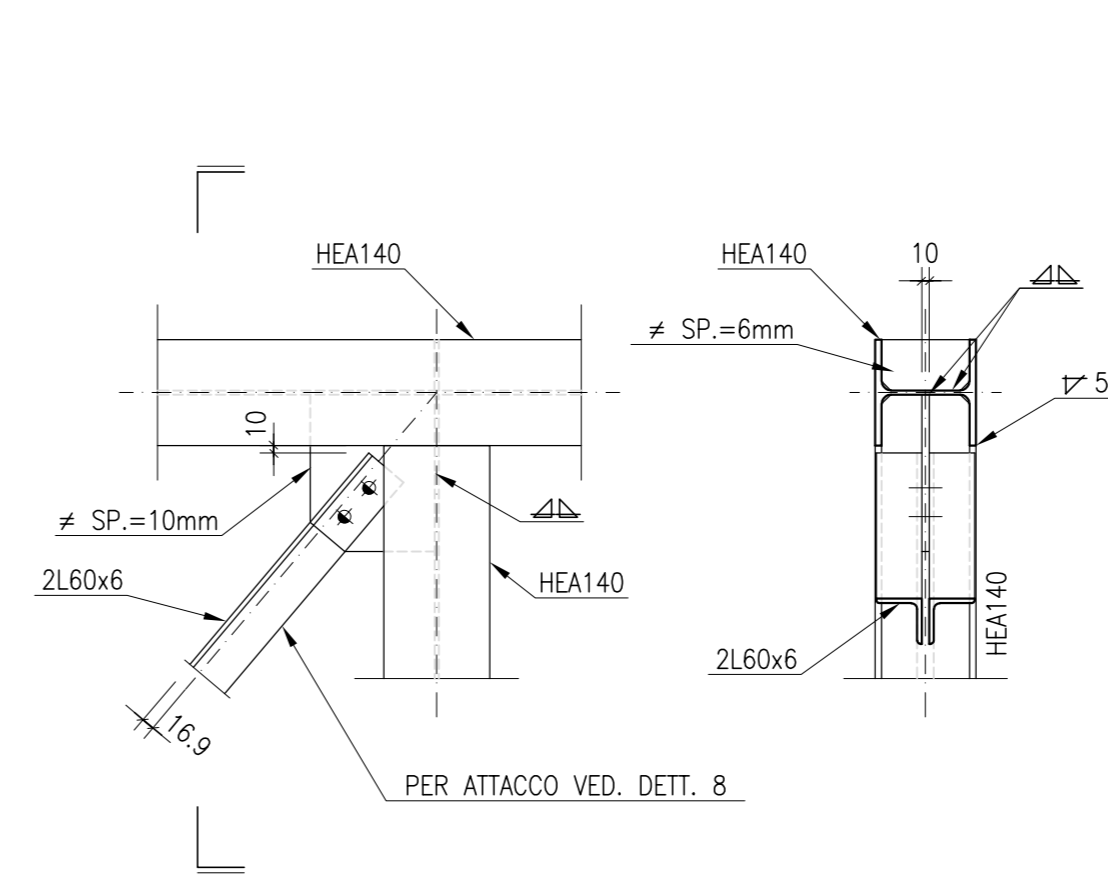
**DETTAGLIO 5**

scala 1:10



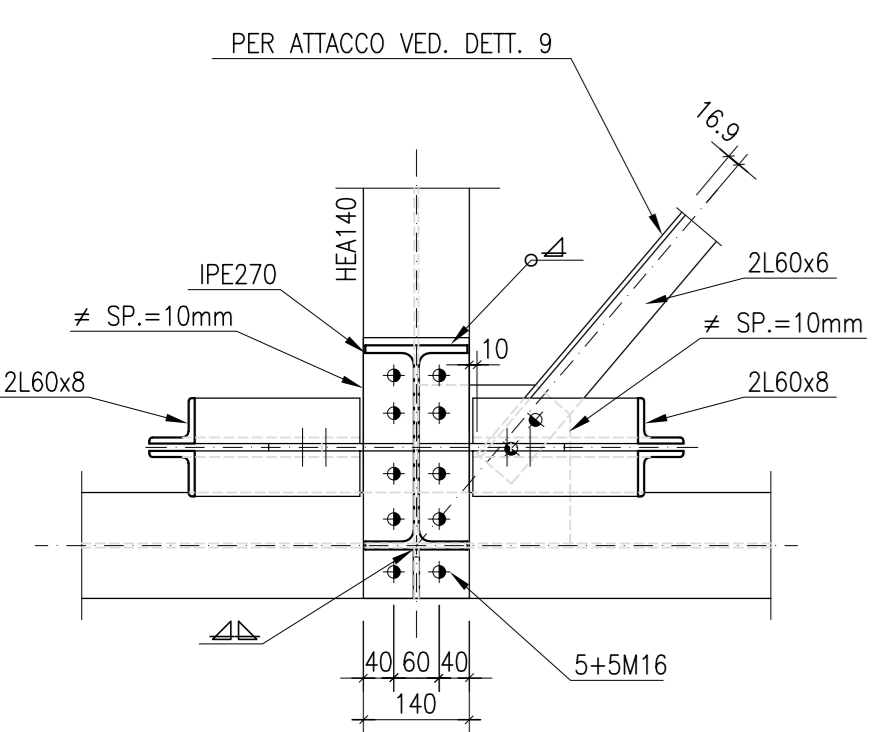
**DETTAGLIO 6**

scala 1:10



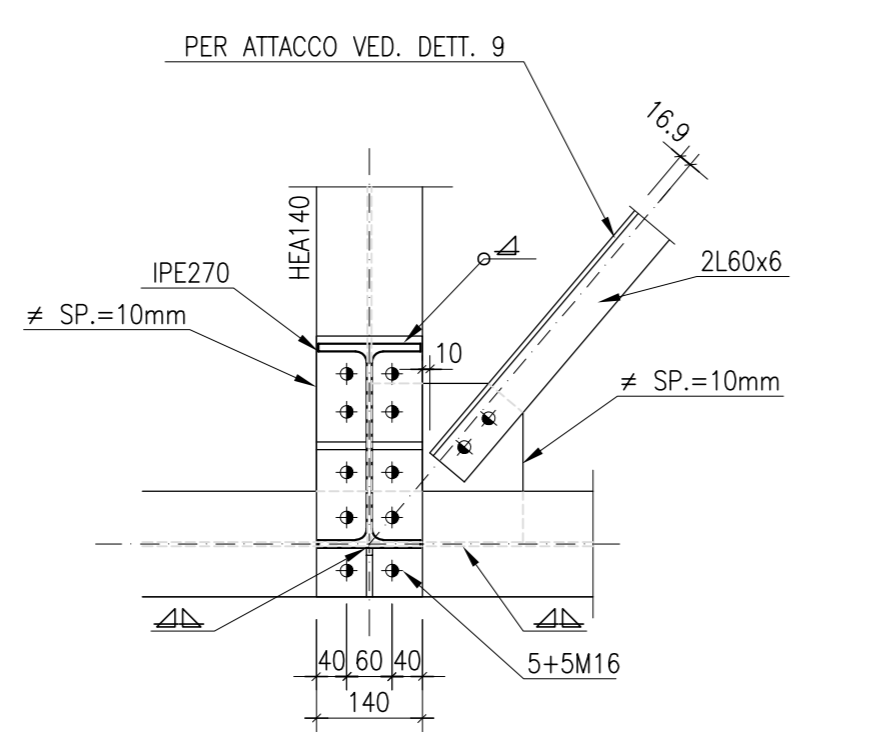
**DETTAGLIO 7**

scala 1:10



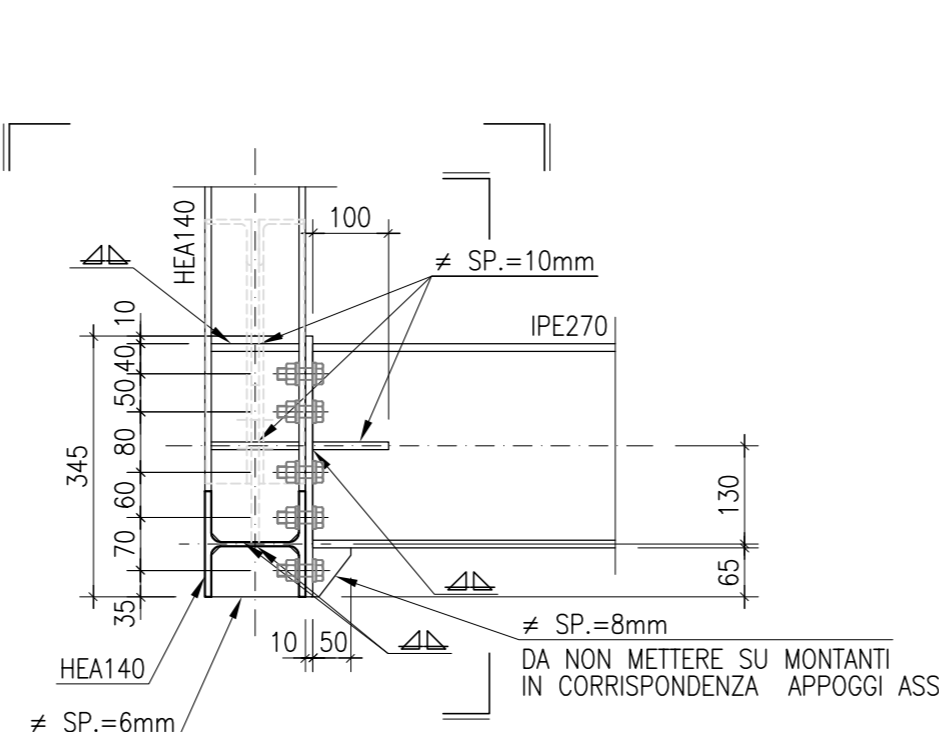
**DETTAGLIO 8**

scala 1:10



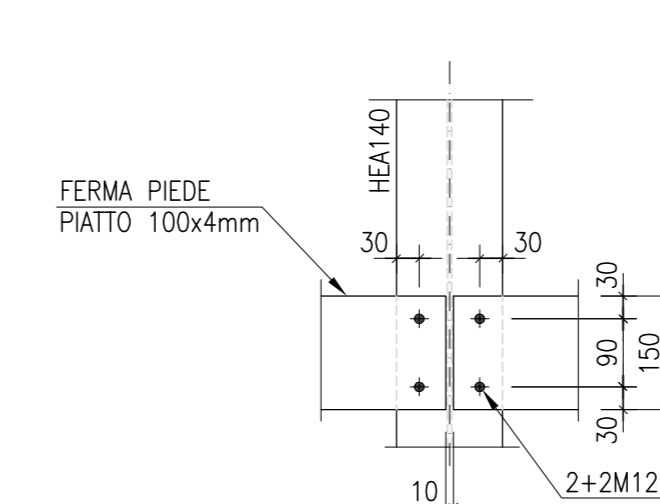
**DETTAGLIO 9**

scala 1:10



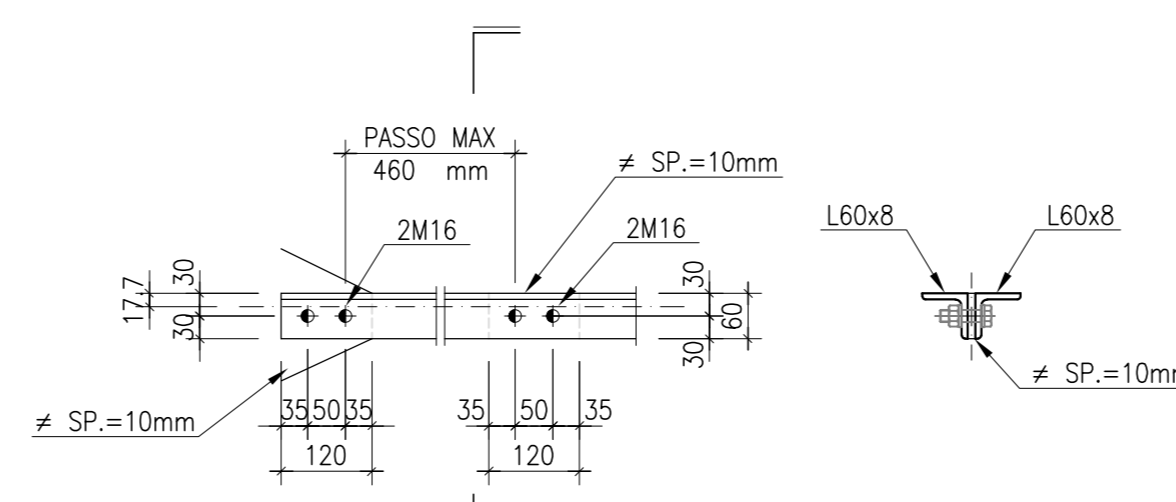
**DETTAGLIO 11**

scala 1:10



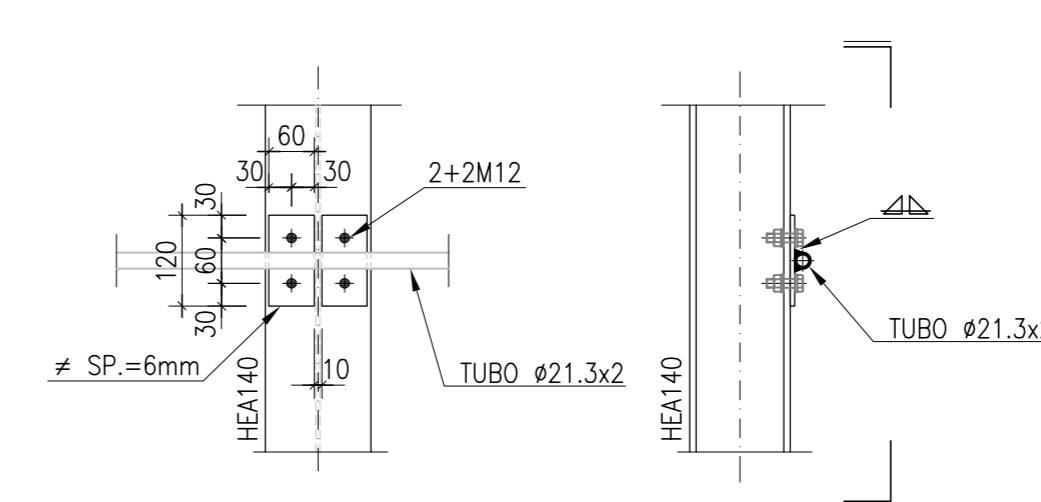
**DETTAGLIO 10**

scala 1:10



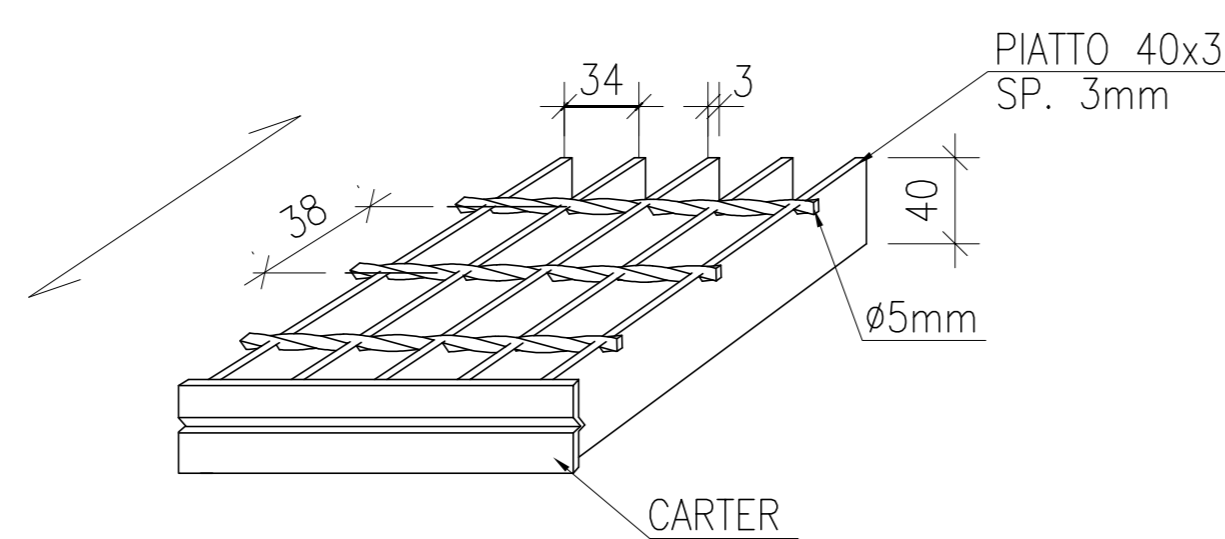
**DETTAGLIO 12**

scala 1:10



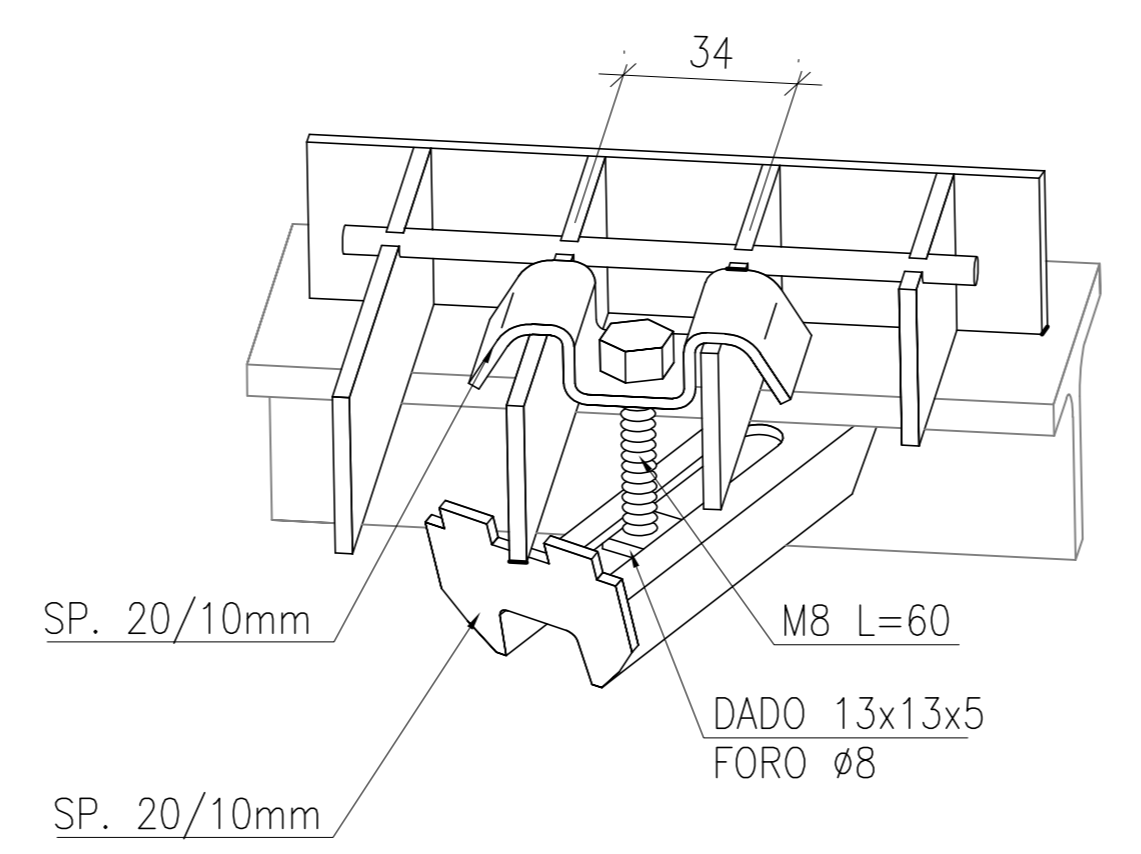
**GRIGLIATO PEDONALE**

BARRA PORTANTE - 40x3 / 34x38  
ZINCATO A CALDO



**DETTAGLIO DI FISSAGGIO**

n° 4 PER PANNELLO



**NOTE GENERALI**

- SALVO DOVE DIVERSAMENTE INDICATO LE MISURE SONO ESPRESSE IN mm E LE QUOTE IN m
- SALVO DOVE DIVERSAMENTE INDICATO LE TRAVI E LE COLONNE SONO CENTRATE SUGLI ASSI
- CLASSE DI ESECUZIONE DELLA STRUTTURA (EN 1090-2 - ALLEGATO B - TAB. B.3) EXC2

CALCESTRUZZI									
	Classe di esposizione ambientale	Classe di resistenza minima (N/mm²)	Rck	Classe di consistenza	Rapporto q/c max	Contenuto minimo di cemento (kg/m³)	Diametro massimo aggregati (mm)	Copriferro	
MISCELA A	-	C12/15	15 MPa	S3	0,55	150	40	35	45 ±10
MISCELA B	XC4	C12/40	40 MPa	S4	0,50	340	30	35	45 ±10

MISCELA A: Per le sottofondazioni (magrone)  
MISCELA B: Per i getti strutturali

BARRE DI ARMATURA: Acciaio B450C ad aderenza migliorata conforme al D.M. 17/01/2018

CARPENTERIE METALLICHE	
PROFILI LAMINATI A CALDO	S355 J0 UNI EN 10025-2005
PIATTI E LAMIERE	S355 J0 UNI EN 10025-2005
ELETTRODI	Cl. 4B EN 287/288
VITI	Cl. 8.8 UNI EN ISO 898-1:2009
DADI	Cl. 8 UNI EN ISO 898-2:2012
ROSETTE	Acciaio C 50 UNI EN 10083-2:2006
TRAFANDEI	Cl. 8.8 UNI EN ISO 898-1:2009
GRIGLIATI	Acciaio S235JR - Zincato a caldo
PROTEZIONE BULLONERIA	Zincatura a caldo UNI EN ISO 10684:2005

COPPIA DI SERRAGGIO		PER UNIONI A TAGLIO PER ATTRITO UNI EN 15048-1
BULLONI	COPPIA DI SERRAGGIO [Nm]	
M12	50	
M16	130	
M20	280	
M24	450	
M27	660	
M30	900	

**DISPOSIZIONI COSTRUTTIVE**

- SALVO DOVE DIVERSAMENTE INDICATO, TUTTE LE SALDATURE SARANNO CONTINUE A CORDONE D'ANGOLO CON DIMENSIONE "a" PARI ALLO 0,8 DELLO SPESSORE MINIMO DA SALDARE "S"
- LE SALDATURE A COMPLETA PENETRAZIONE SONO PREVISTE DI PRIMA CLASSE
- GLI INSERTI METALLICI NEI GETTI DI CALCESTRUZZO DOVRANNO ESSERE ZINCATI A CALDO

N.B. IL FORNITORE DELLA CARPENTERIA METALLICA DOVRA' VERIFICARE IN SITO TUTTE LE MISURE RIPORTATE SU QUESTO DISEGNO PRIMA DELL'ESECUZIONE DEI DISEGNI DI OFFICINA



ALL. B.08

**DIGA DEL TUL**

ADEGUAMENTO DELLA SICUREZZA IDRAULICA

**PROGETTO ESECUTIVO**

INTERVENTI  
PASSERELLA METALLICA - DETTAGLI COSTRUTTIVI  
Scale Varie



Ing. Claudio Marcello S.r.l.  
STUDIO MEDA S.r.l. unipersonale

