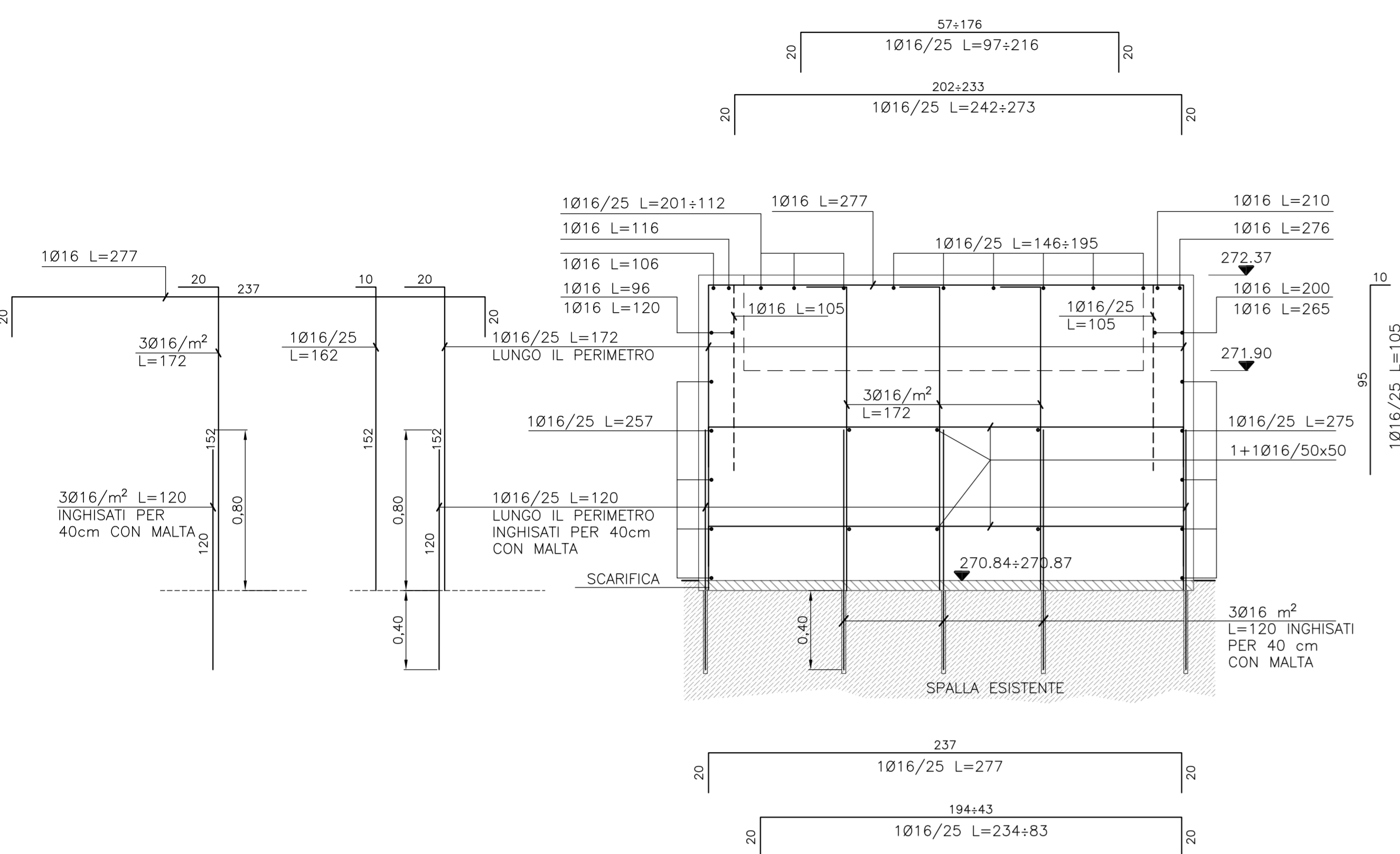
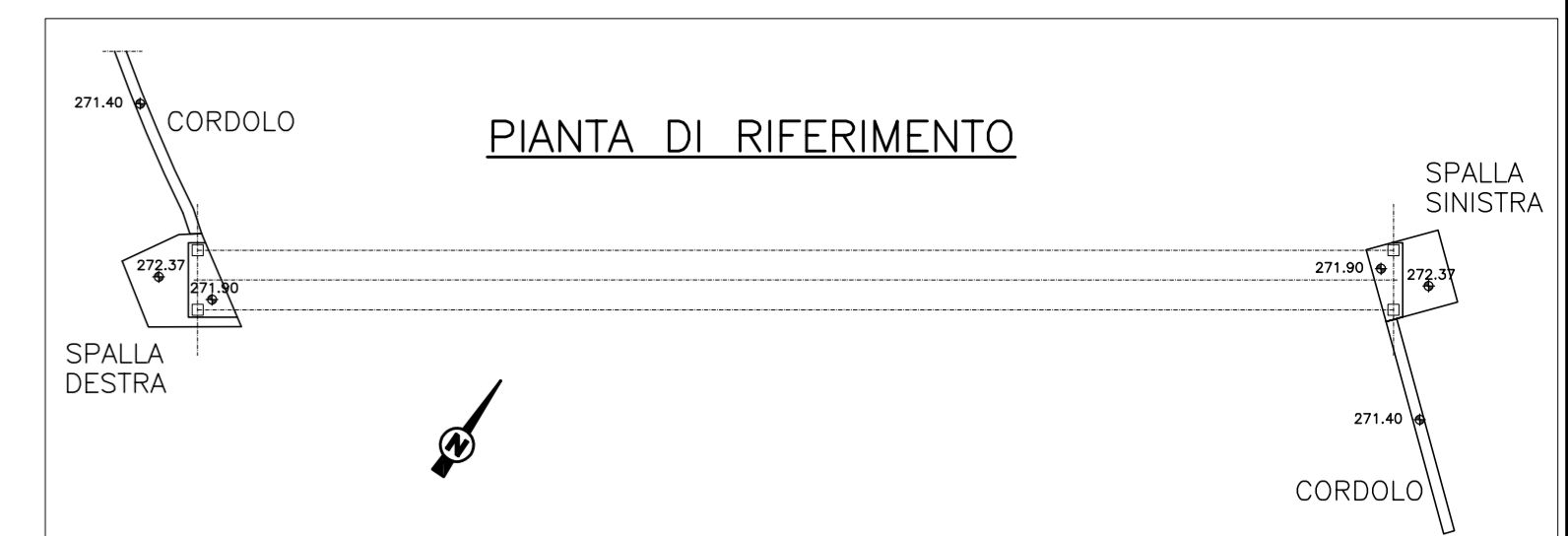
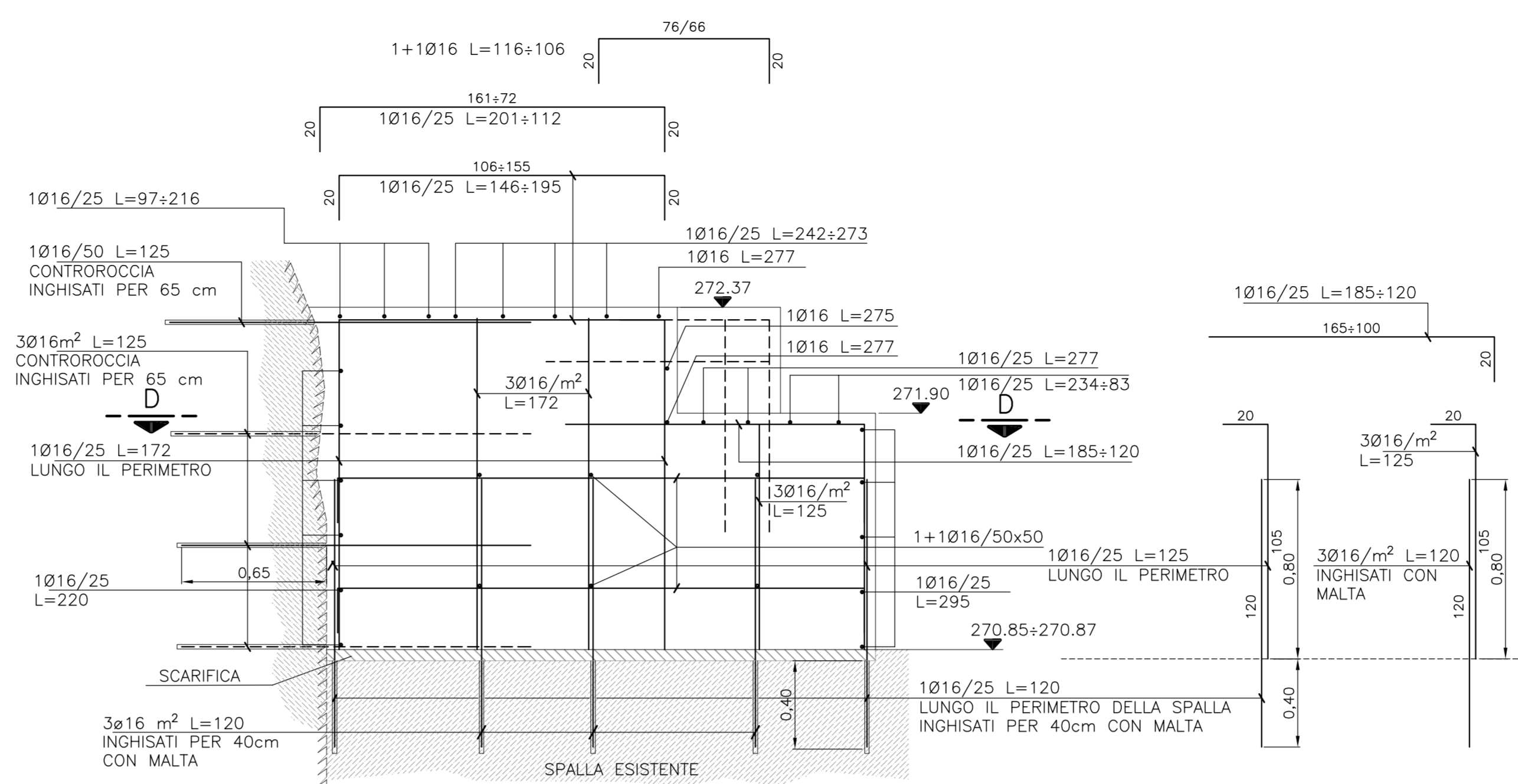


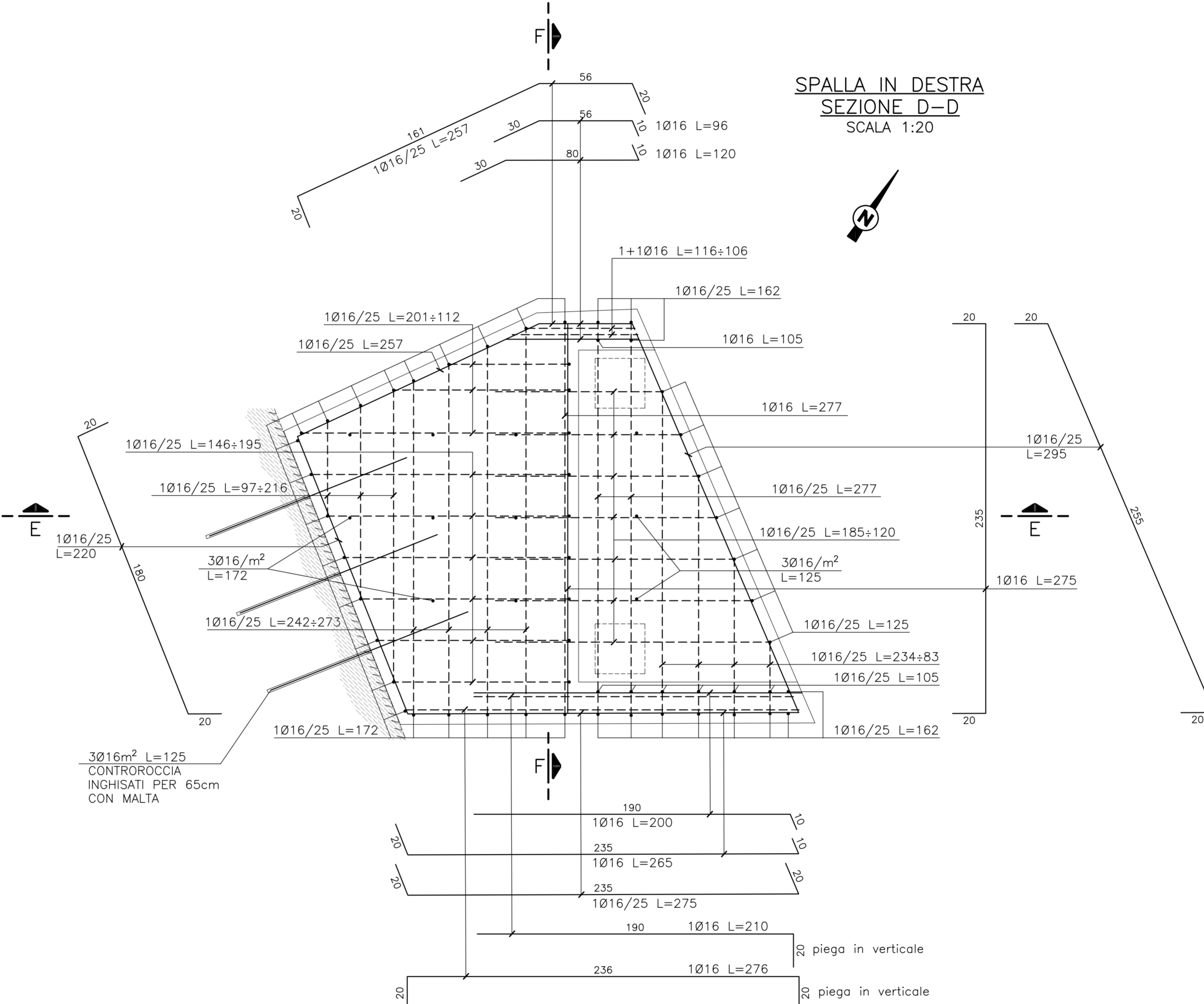
SEZIONE F-F  
SCALA 1:20



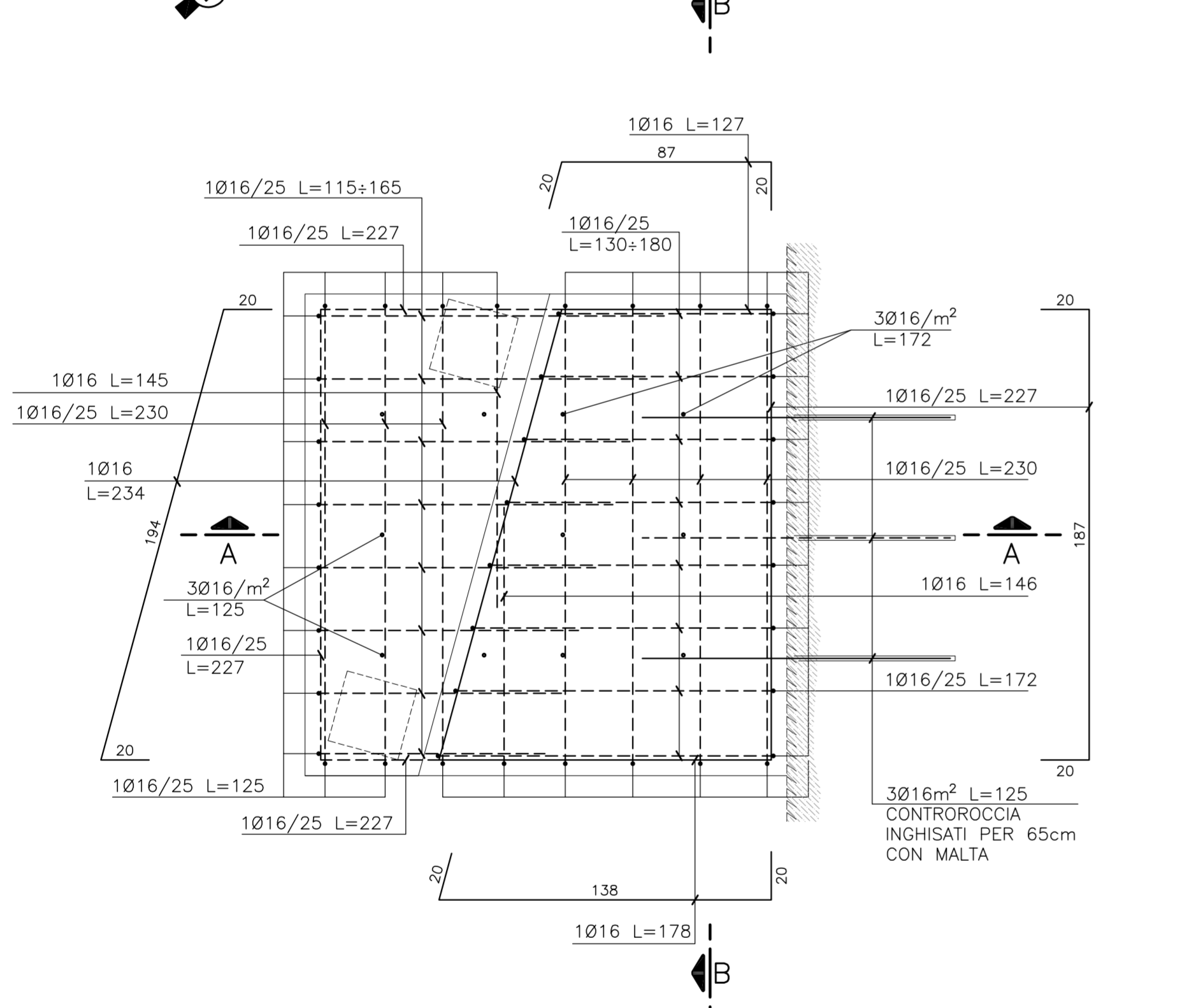
SEZIONE E-E  
SCALA 1:20



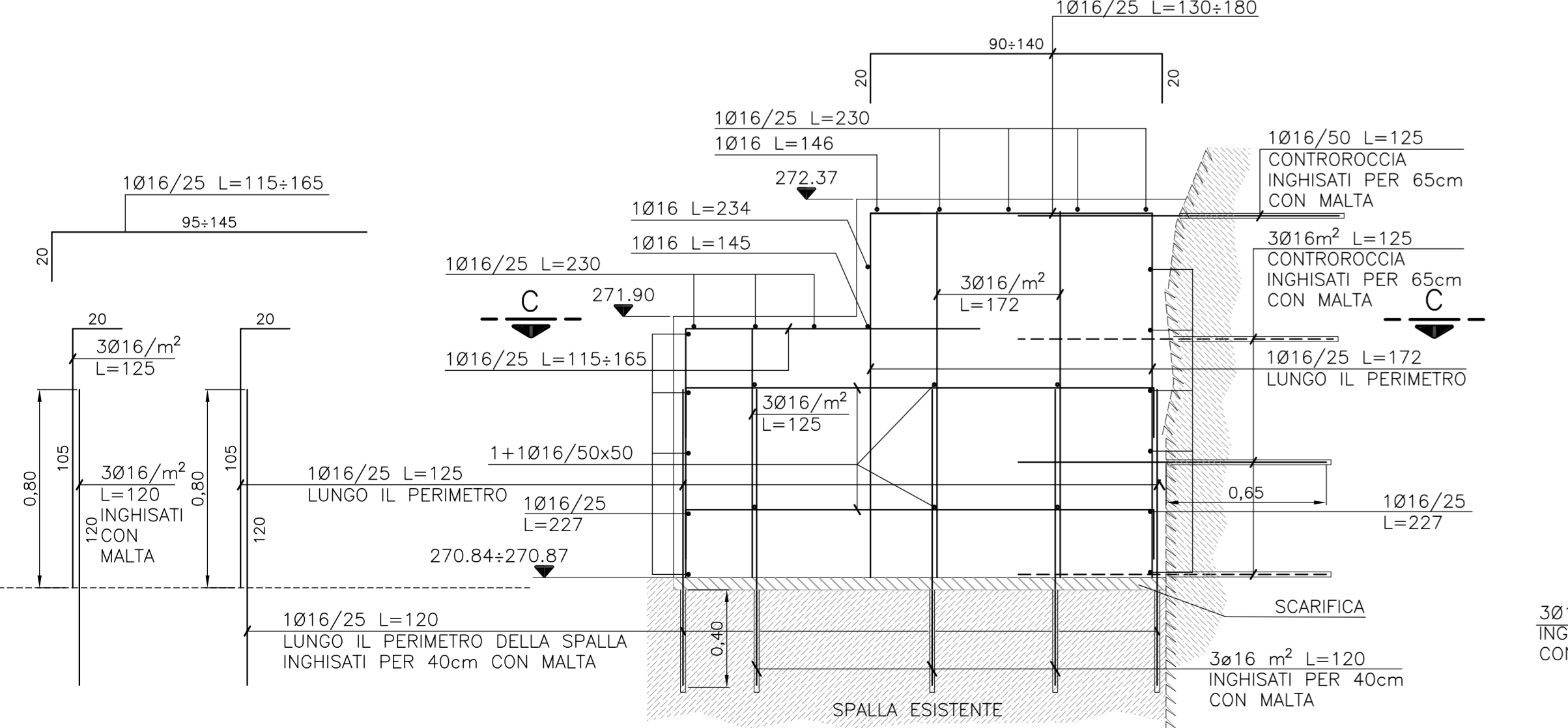
SPALLA IN DESTRA  
SEZIONE D-D  
SCALA 1:20



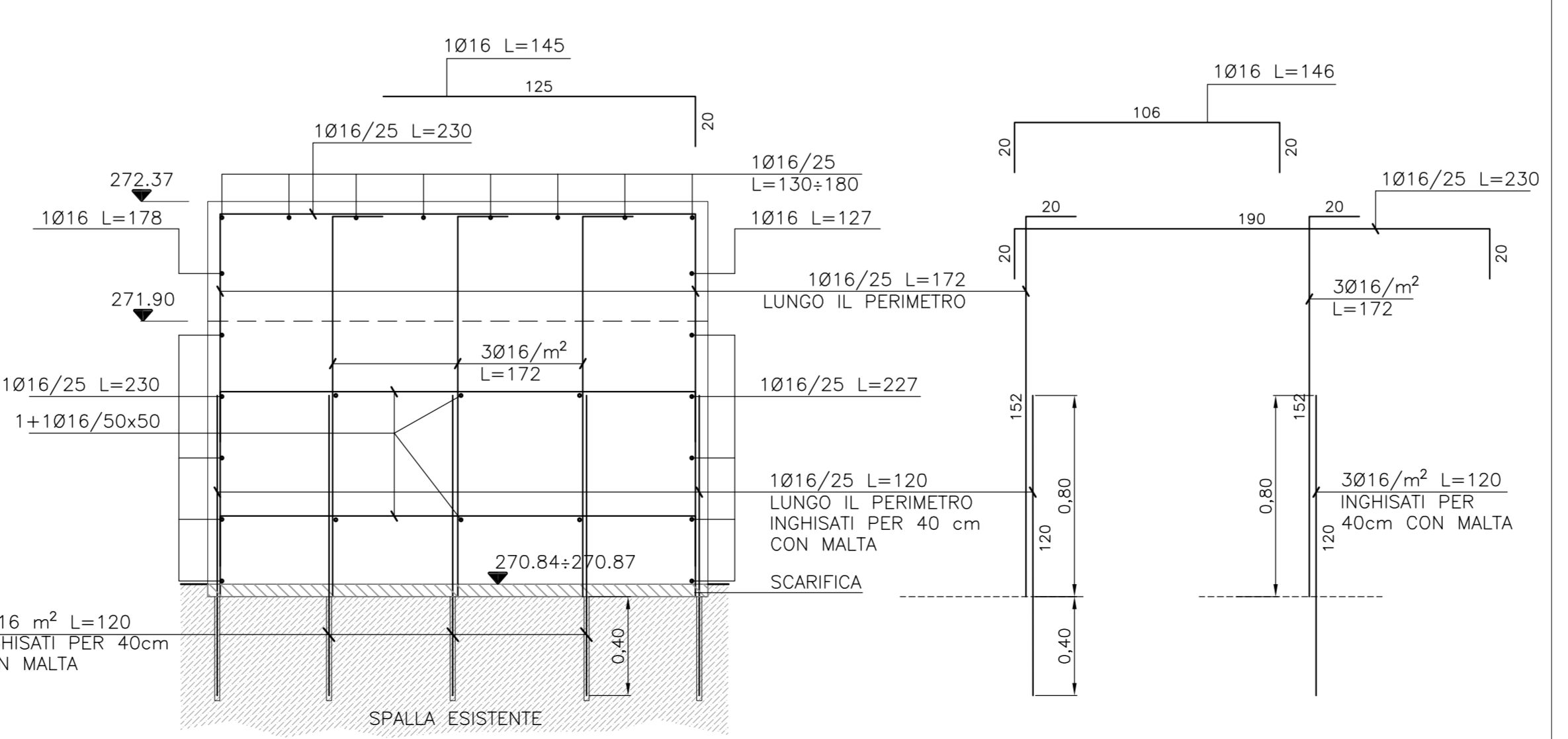
SPALLA IN SINISTRA  
SEZIONE C-C  
SCALA 1:20



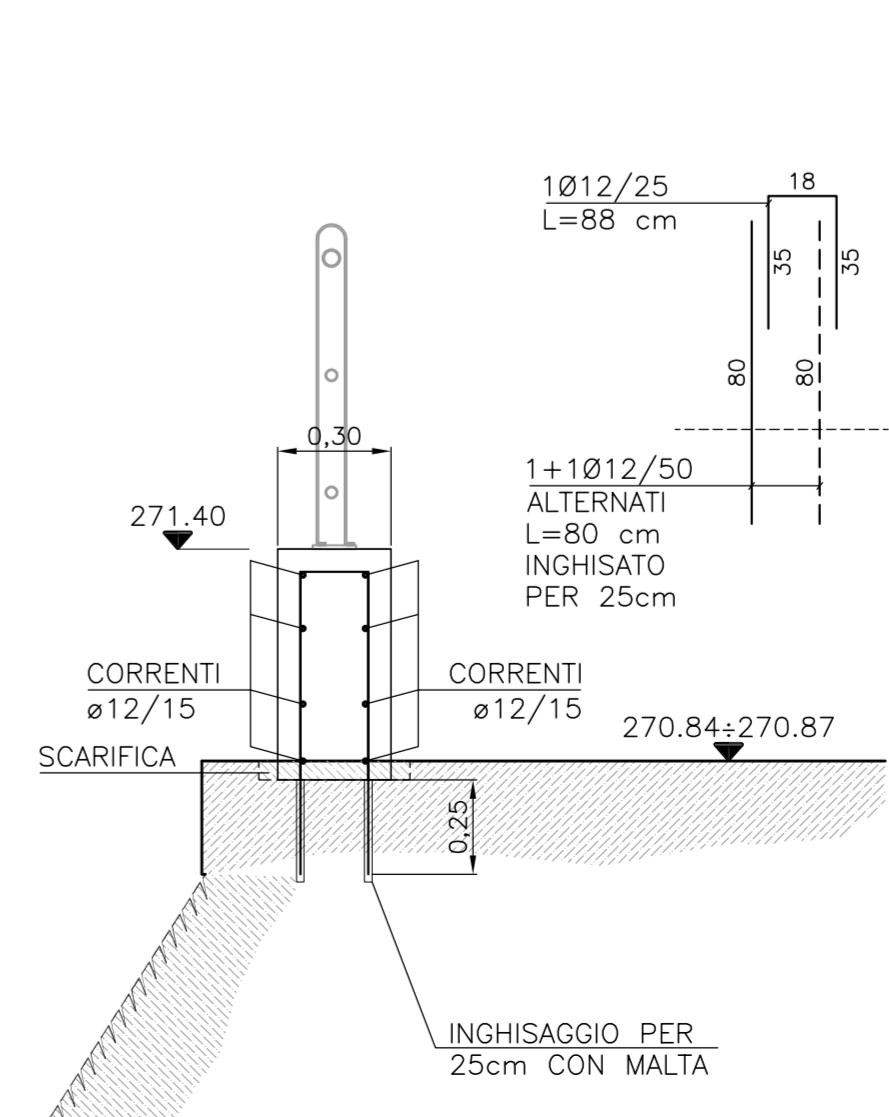
SEZIONE A-A  
SCALA 1:20



SEZIONE B-B  
SCALA 1:20



ARMATURA TIPO CORDOLO  
SCALA 1:20



CALCESTRUZZI										
	Classe di esposizione ambientale	Classe di resistenza minima [N/mm²]	Rck	Classe di consistenza	Rapporto a/c max	Contenuto minimo di cemento [kg/m³]	Diametro massimo aggregati [mm]	Capri ferro minimo [mm]	Capri ferro massimo [mm]	Deviazione [mm]
MISCELA A	-	C(12/15)	15 MPa	S3	0,55	150	40	35	45	±10
MISCELA B	XC4	C(32/40)	40 MPa	S4	0,50	340	30	35	45	±10
MISCELA A:	Per le sottofondazioni (meagrone)									
MISCELA B:	Per i getti strutturali									
BARRE DI ARMATURA:	Acciaio B450C ad aderenza migliorata conforme al D.M. 17/01/2018									

CARPENTERIE METALLICHE	
ACCIAIO PER CARPENTERIE METALLICHE	Acciaio S355JR - Zincato a caldo
GRIGLIATI	Acciaio S235JR - Zincato a caldo
BULLONI PER CARPENTERIE METALLICHE	Ad alta resistenza - Classe 8,8 - Zincati a caldo



DIGA DEL TUL

ADEGUAMENTO DELLA SICUREZZA IDRAULICA

PROGETTO ESECUTIVO

INTERVENTI SPALLE - ARMATURE  
Scala 1:20

Ing. Claudio Marcello S.r.l.  
STUDIO MEDA S.r.l. - S.p.A. unipersonale