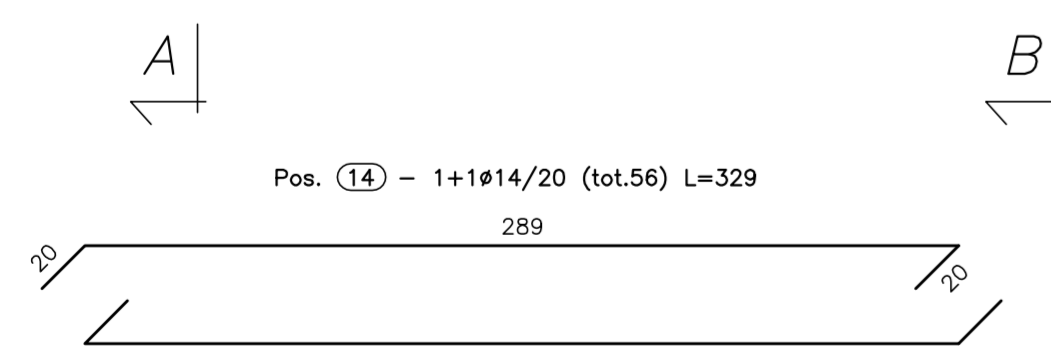
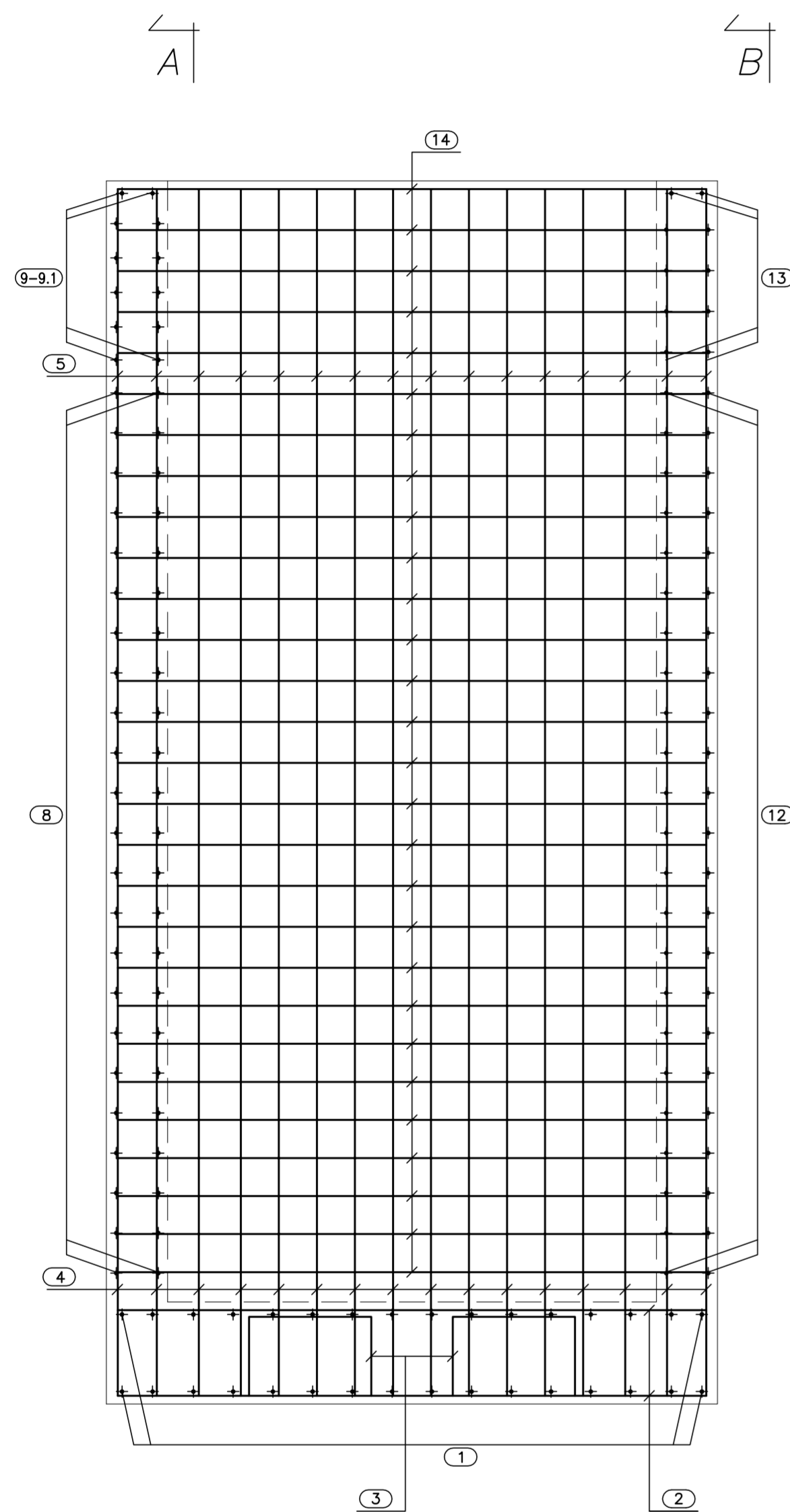
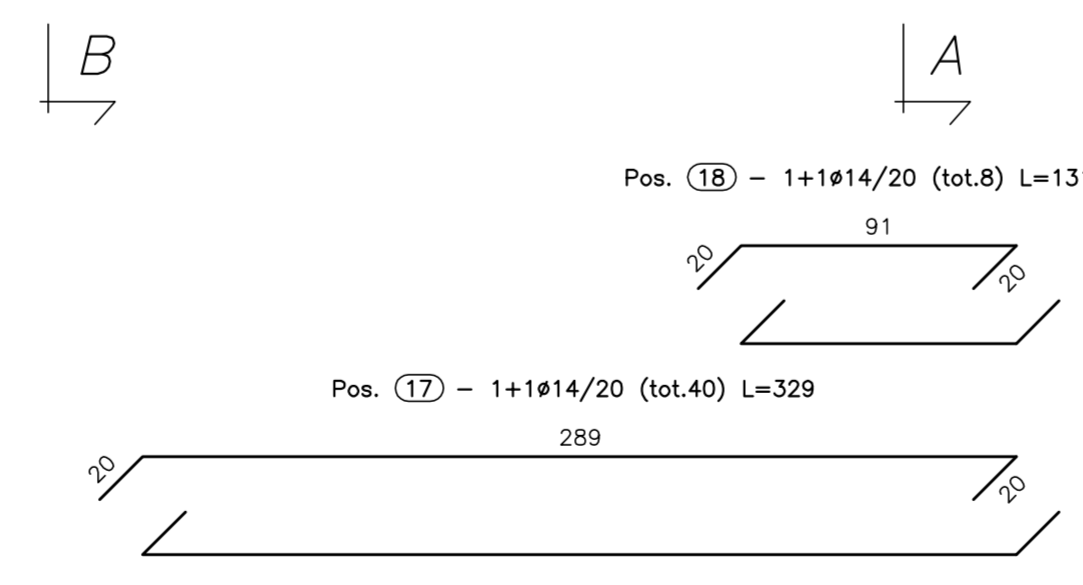
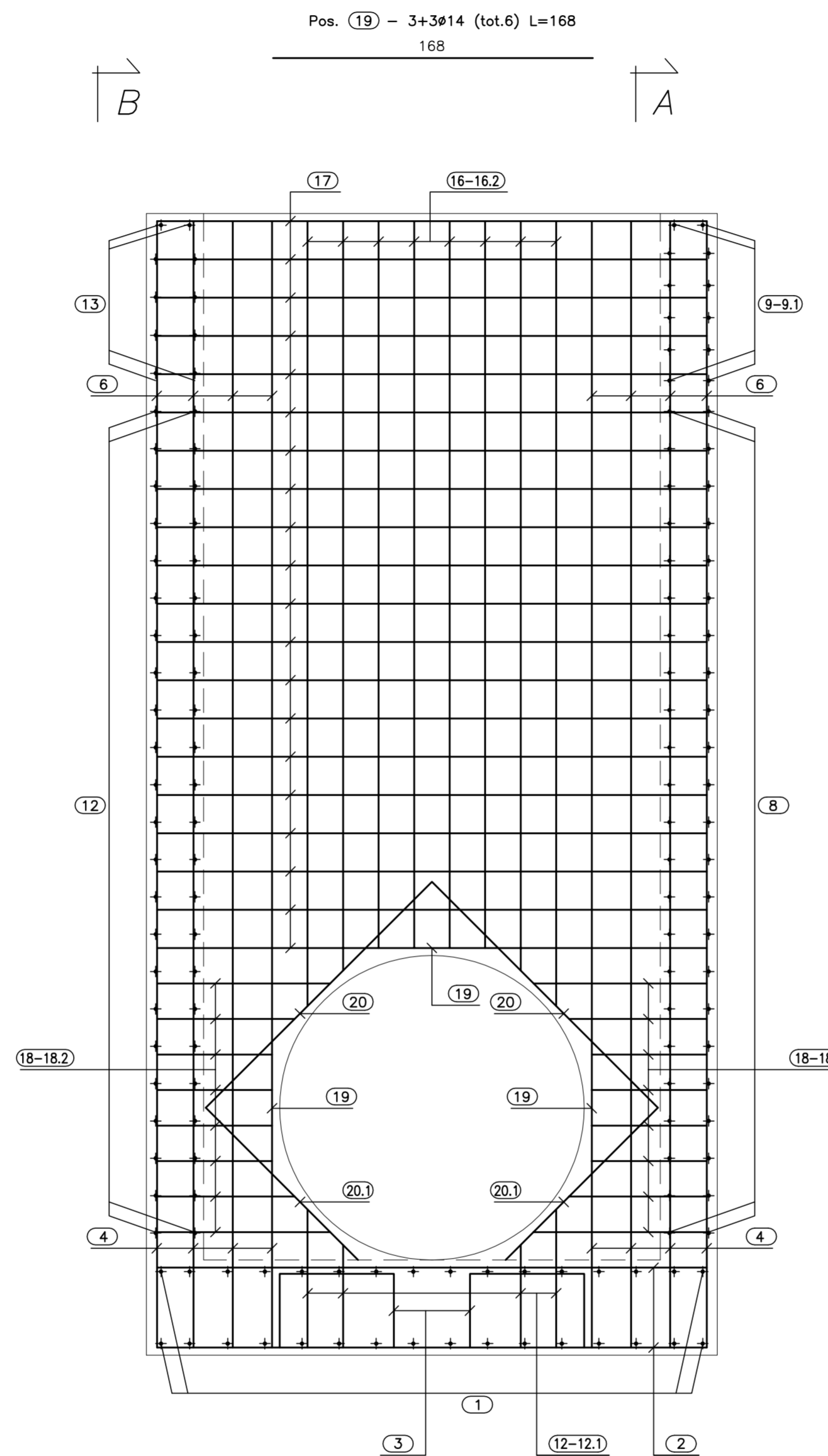


VISTA. C-C  
(SCALA 1:25)



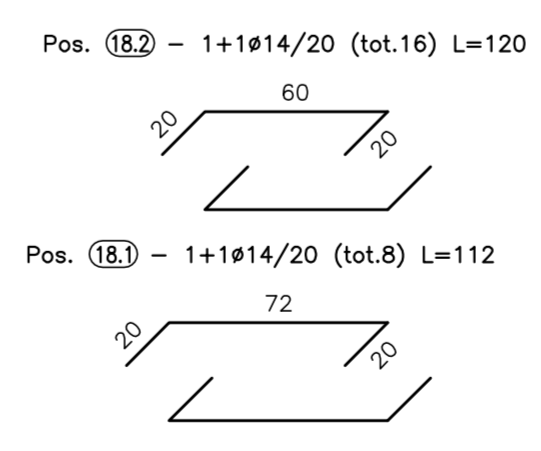
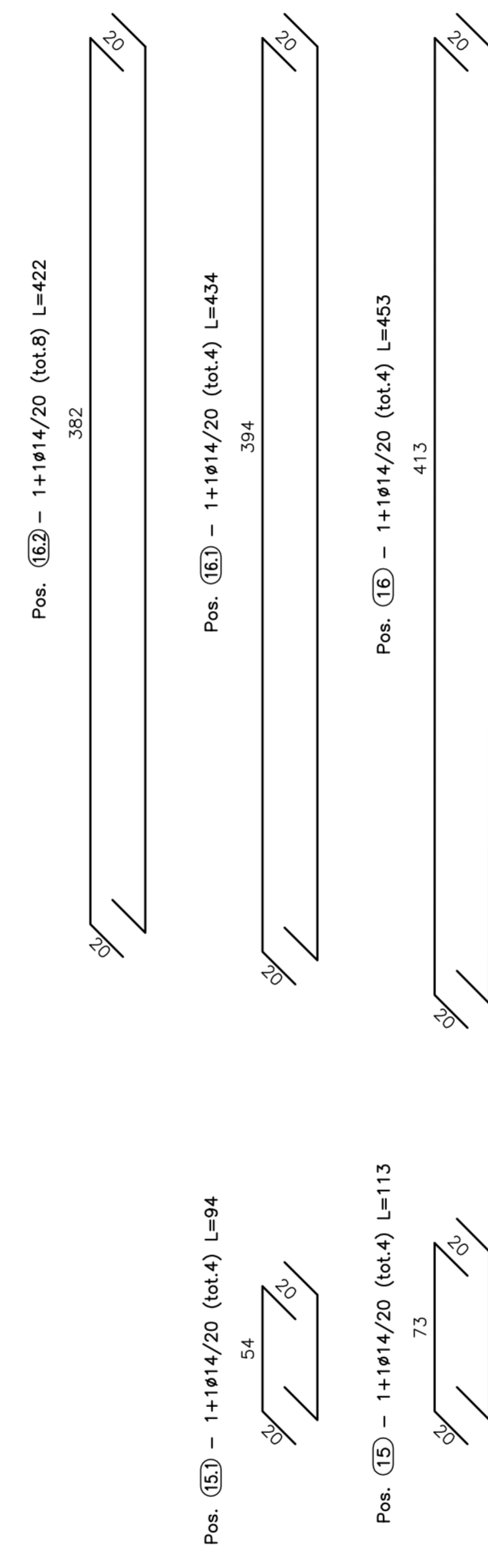
VISTA. D-D  
(SCALA 1:25)



Pos. (19) - 3+3Ø14 (tot.6) L=168

Pos. (20) - 2+2Ø14 (tot.4) L=168

Pos. (21) - 2+2Ø14 (tot.4) L=113





**ANAS** S.p.A.  
DIREZIONE CENTRALE PROGRAMMAZIONE PROGETTAZIONE

PA 12/09  
CORRIDOIO PLURIMODALE TIRRENICO - NORD EUROPA  
ITINERARIO AGRIGENTO - CALTANISSETTA - A19  
S.S. N° 640 "DI PORTO EMPEDOCLE"  
AMMODERNAMENTO E ADEGUAMENTO ALLA CAT. B DEL D.M. 5.11.2001  
Dal km 44+000 allo svincolo con l'A19

**PROGETTO ESECUTIVO**

Contraente Generale: 

**OPERE IDRAULICHE**  
OPERE IDRAULICHE VIABILITA' INTERFERITA - Tronco 40  
Tombino DN1500\_pr.0+580.00 - Armatura Imbocco 2/2

Codice Unico Progetto (CUP) : F91B09000070001					
Codice Elaborato: PA12_09 - E 1 0 0 I N 2 4 0 T T 3 9 H B Z 0 1 3 A					
F					
E					
D					
C					
B					
A	Aprile 2011	EMISSIONE	A. SALVAGO	A. TURSO	M. LITI
REV.	DATA	DESCRIZIONE	REDATTO	VERIFICATO	APPROVATO
Responsabile del procedimento: Ing. MAURIZIO ARAMINI					

Il Progettista: 	Il Consulente: 	Il Coordinatore per la sicurezza in fase di progetto: 	Il Direttore dei lavori: 
--	---	--	---