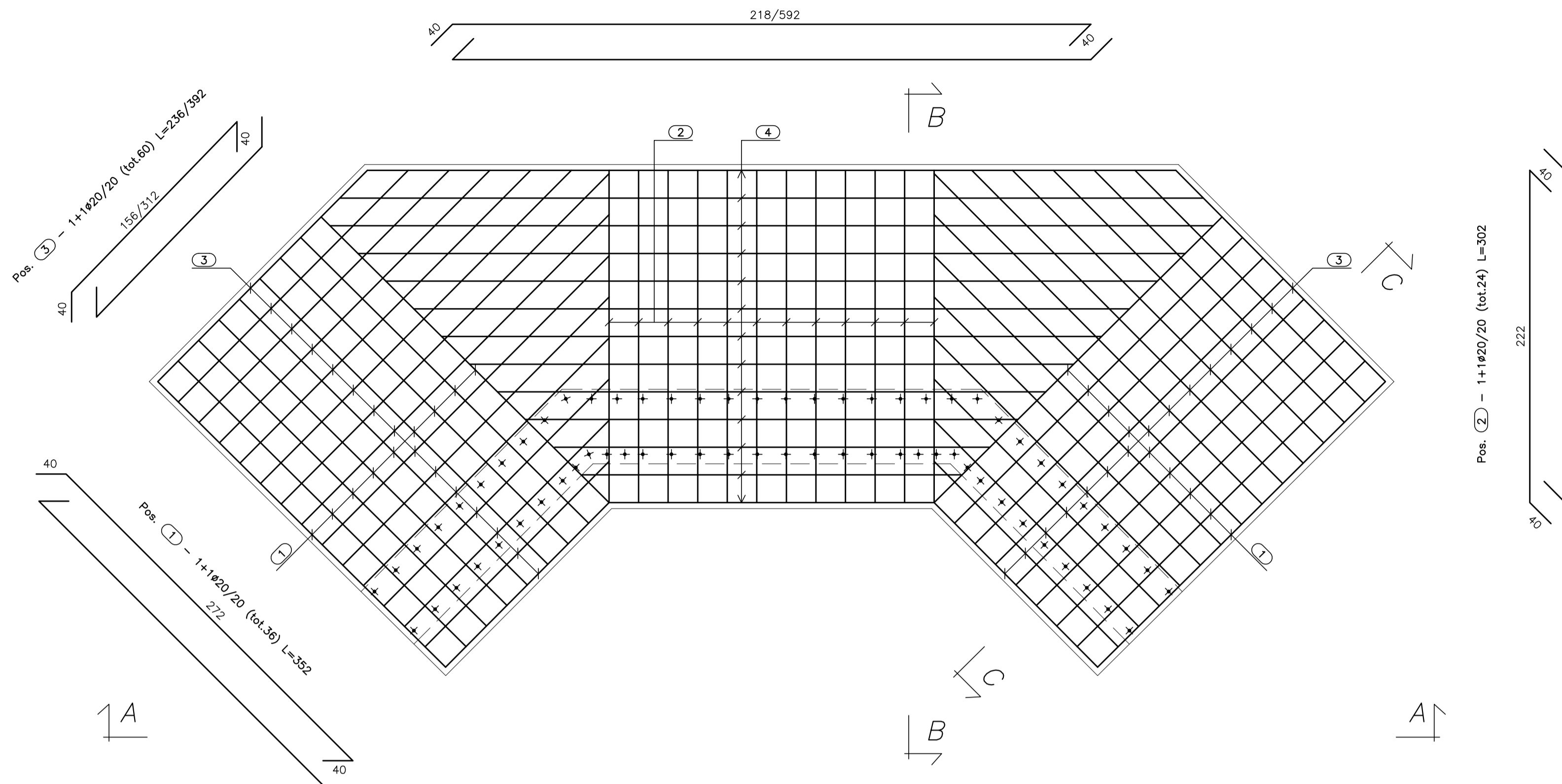


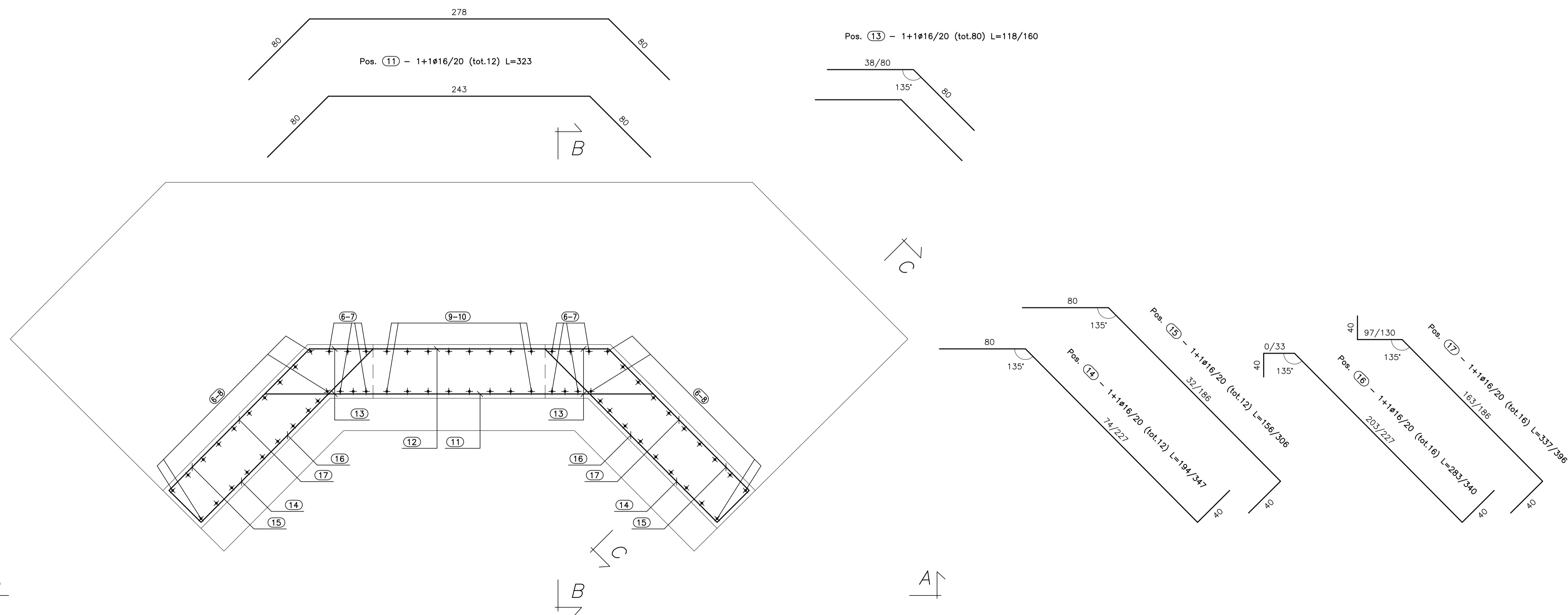
PIANTA FONDAZIONE
(SCALA 1:25)

Pos. ④ - 1+1020/20 (tot.26) L=298/672



PIANTA SPICCATO
(SCALA 1:25)

Pos. ⑫ - 1+1016/20 (tot.12) L=358





ANAS S.p.A.
DIREZIONE CENTRALE PROGRAMMAZIONE PROGETTAZIONE

PA 12/09
CORRIDOIO PLURIMODALE TIRRENO - NORD EUROPA
ITINERARIO AGRIGENTO - CALTANISSETTA - A19
S.S. N° 640 "DI PORTO EMPEDOCLE"
AMMODERNAMENTO E ADEGUAMENTO ALLA CAT. B DEL D.M. 5.11.2001
Dal km 44+000 allo svincolo con l'A19

PROGETTO ESECUTIVO

Contraente Generale:



OPERE IDRAULICHE
OPERE IDRAULICHE VIABILITA' INTERFERITA - Tronco 40
Tombino DN1500_pr.0+580.00 - Armatura Sbocco 1/2

Codice Unico Progetto (CUP) : F91B0900070001				
Codice Elaborato:				
PA12_09 - E 1 0 0 I N 2 4 0 T T 3 9 H B Z 0 1 4 A Scale: 1:25				
F				
E				
D				
C				
B				
A	Aprile 2011	EMISSIONE	A. SALVAGO	A. TURSIO
REV.	DATA	DESCRIZIONE	REDATTO	VERIFICATO
			M. LITI	P. PAGLINI
			APPROVATO	AUTORIZZATO
Responsabile del procedimento: Ing. MAURIZIO ARAMINI				

Il Progettista:



Il Consulente:



Il Coordinatore per la sicurezza in fase di progetto:



Il Direttore dei lavori:

