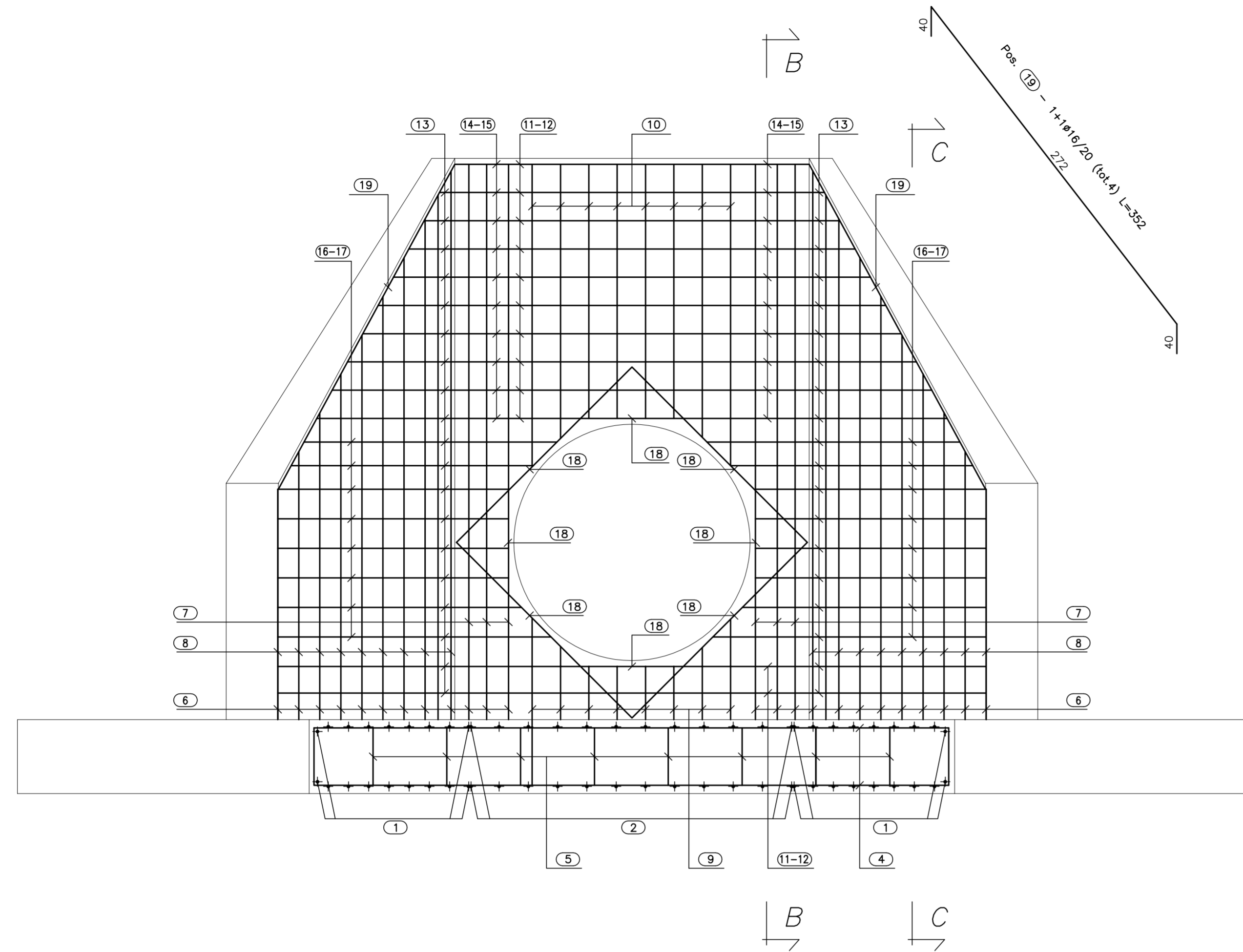


VISTA. A-A  
(SCALA 1:25)

Pos. (18) - 4+4#16 (tot.16) L=168  
168



Pos. (16) - 1+1#16/20 (tot.16) L=252/284  
172/204

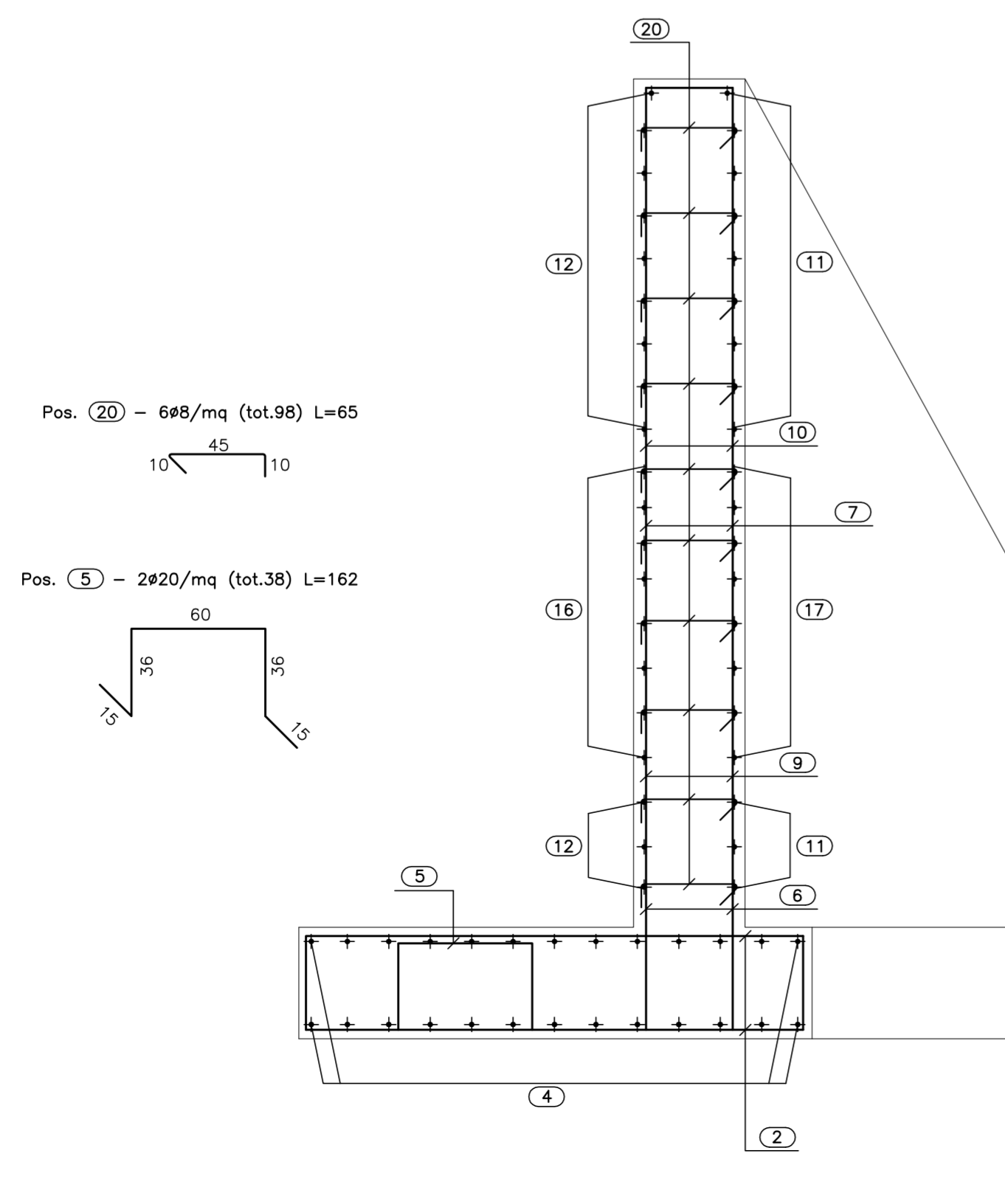
Pos. (8) - 1+1#16/20 (tot.16) L=160/192  
80/112

Pos. (8) - 1+1#16/20 (tot.40) L=196/411  
156/371

Pos. (7) - 1+1#16/20 (tot.12) L=416  
376

Pos. (6) - 1+1#16/20 (tot.52) L=185  
145

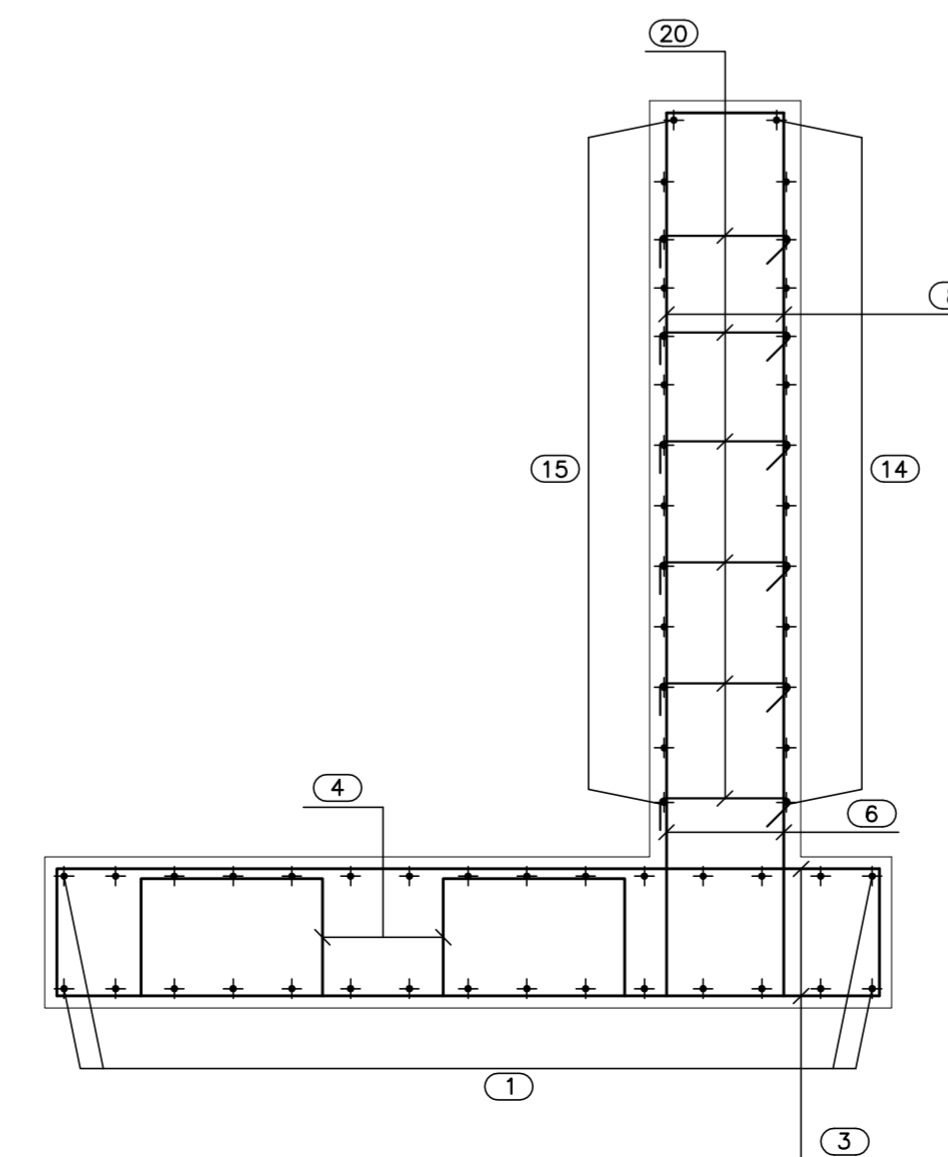
SEZ. B-B  
(SCALA 1:25)



Pos. (20) - 6#8/mq (tot.98) L=65  
10 45 10

Pos. (5) - 2#20/mq (tot.38) L=162  
15 36 60 36 15

SEZ. C-C  
(SCALA 1:25)



PA 12/09  
CORRIDOIO PLURIMODALE TIRRENICO - NORD EUROPA  
ITINERARIO AGRIGENTO - CALTANISSETTA - A19  
S.S. N° 640 "DI PORTO EMPEDOCLE"  
AMMODERNAMENTO E ADEGUAMENTO ALLA CAT. B DEL D.M. 5.11.2001  
Dal km 44+000 allo svincolo con l'A19

PROGETTO ESECUTIVO



OPERE IDRAULICHE  
OPERE IDRAULICHE VIABILITA' INTERFERITA - Tronco 40  
Tombino DN1500\_pr.0+580.00 - Armatura Sbocco 2/2

Codice Unico Progetto (CUP) : F91B09000070001				
Codice Elaborato:				
PA12_09 - E   1   0   0   I   N   2   4   0   T   T   3   9   H   B   Z   0   1   5   A				
F				
E				
D				
C				
B				
A	Aprile 2011	EMISSIONE	A. SALVAGO	A. TURSO
REV.	DATA	DESCRIZIONE	REDATTO	VERIFICATO
			APPROVATO	AUTORIZZATO
Responsabile del procedimento: Ing. MAURIZIO ARAMINI				

Il Progettista: **ING. GIAN LUCA MARCHETTI** (Ordine degli Ingegneri di Firenze N°4533)

Il Consulente: **ING. TURSO Adriano** (Ordine degli Ingegneri di Agrigento N°1400)

Il Coordinatore per la sicurezza in fase di progetto: **ING. MESSANRO SALVAGO** (Ordine degli Ingegneri di Roma N°14853)

Il Direttore dei lavori: **ING. PEPPINO MARCHIO** (Ordine degli Ingegneri di Roma N°14447)