

COMMITTENTE:



PROGETTAZIONE:



U.O. ARCHITETTURA, AMBIENTE E TERRITORIO

PROGETTO DEFINITIVO

**LINEA AV MILANO - NAPOLI TRATTA ROMA - NAPOLI
VIABILITA' DI ACCESSO ALLA STAZIONE AV NAPOLI - AFRAGOLA
VIABILITA' DI CUI LETTERA b) DELL'ARTICOLO 6 DELL'ACCORDO
PROCEDIMENTALE RFI - COMUNE DI AFRAGOLA DEL 22/06/2012**

PROGETTO ACUSTICO
Schede censimento ricettori

SCALA:

-

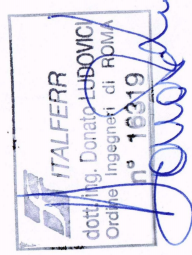
COMMESSA LOTTO FASE ENTE TIPO DOC. OPERA/DISCIPLINA Progr. REV.

N7D2 01 D 22 SH IM0004 001 A

Rev.	Descrizione	Redatto	Data	Verificato	Data	Approvato	Data	Autorizzato Data
A	Emissione esecutiva	F. Giancola <i>F. Giancola</i>	Gennaio 2021	A. Corvaja <i>A. Corvaja</i>	Gennaio 2021	M. D'Avino <i>M. D'Avino</i>	Gennaio 2021	D. Ludovici Gennaio 2021

File:N7D201D22SHIM000A001A.doc

n. Elab.:



LINEA AV MILANO - NAPOLI TRATTA ROMA - NAPOLI
VIABILITA' DI ACCESSO ALLA STAZIONE AV NAPOLI - AFRAGOLA
VIABILITA' DI CUI LETTERA b) DELL'ARTICOLO 6 DELL'ACCORDO PROCEDIMENTALE
RFI - COMUNE DI AFRAGOLA DEL 22/06/2012
PROGETTO ACUSTICO
CENSIMENTO RICETTORI

Codice Ricettore

001

Localizzazione geografica dell'edificio e rappresentazione fotografica

Regione Campania

Provincia Napoli

Comune Afragola

Località Afragola



Fascia di pertinenza acustica stradale

A

Dati caratteristici edificio

Destinazione d'uso Residenziale

Numero Piani 2

Copertura del Terreno Incolto

Zonizzazione acustica IV

Presenza altre sorgenti concorsuali

Tipo sorgenti Stradale

Denominazione sorgente Asse mediano

Note

Empty box for notes.

**LINEA AV MILANO - NAPOLI TRATTA ROMA - NAPOLI
VIABILITA' DI ACCESSO ALLA STAZIONE AV NAPOLI - AFRAGOLA
VIABILITA' DI CUI LETTERA b) DELL'ARTICOLO 6 DELL'ACCORDO PROCEDIMENTALE
RFI - COMUNE DI AFRAGOLA DEL 22/06/2012
PROGETTO ACUSTICO
CENSIMENTO RICETTORI**

Codice Ricettore

002

Localizzazione geografica dell'edificio e rappresentazione fotografica

Regione Campania

Provincia Napoli

Comune Afragola

Località Afragola



Fascia di pertinenza acustica stradale

A

Dati caratteristici edificio

Destinazione d'uso Residenziale

Numero Piani 3

Copertura del Terreno Incolto

Zonizzazione acustica IV

Presenza altre sorgenti concorsuali

Tipo sorgenti Stradale

Denominazione sorgente Asse mediano

Note

LINEA AV MILANO - NAPOLI TRATTA ROMA - NAPOLI
VIABILITA' DI ACCESSO ALLA STAZIONE AV NAPOLI - AFRAGOLA
VIABILITA' DI CUI LETTERA b) DELL'ARTICOLO 6 DELL'ACCORDO PROCEDIMENTALE
RFI - COMUNE DI AFRAGOLA DEL 22/06/2012
PROGETTO ACUSTICO
CENSIMENTO RICETTORI

Codice Ricettore

003

Localizzazione geografica dell'edificio e rappresentazione fotografica

Regione Campania

Provincia Napoli

Comune Afragola

Località Afragola



Fascia di pertinenza acustica stradale A

Dati caratteristici edificio

Destinazione d'uso Residenziale

Numero Piani 3

Copertura del Terreno Incolto

Zonizzazione acustica IV

Presenza altre sorgenti concorsuali

Tipo sorgenti

Denominazione sorgente

Note

LINEA AV MILANO - NAPOLI TRATTA ROMA - NAPOLI
VIABILITA' DI ACCESSO ALLA STAZIONE AV NAPOLI - AFRAGOLA
VIABILITA' DI CUI LETTERA b) DELL'ARTICOLO 6 DELL'ACCORDO PROCEDIMENTALE
RFI - COMUNE DI AFRAGOLA DEL 22/06/2012
PROGETTO ACUSTICO
CENSIMENTO RICETTORI

Codice Ricettore

004

Localizzazione geografica dell'edificio e rappresentazione fotografica

Regione Campania

Provincia Napoli

Comune Afragola

Località Afragola



Fascia di pertinenza acustica stradale A

Dati caratteristici edificio

Destinazione d'uso Residenziale

Numero Piani 2

Copertura del Terreno Incolto

Zonizzazione acustica IV

Presenza altre sorgenti concorsuali

Tipo sorgenti Stradale e Ferroviaria

Denominazione sorgente Asse mediano e Ferrovia AV

Note

Area vuota per le note.

**LINEA AV MILANO - NAPOLI TRATTA ROMA - NAPOLI
VIABILITA' DI ACCESSO ALLA STAZIONE AV NAPOLI - AFRAGOLA
VIABILITA' DI CUI LETTERA b) DELL'ARTICOLO 6 DELL'ACCORDO PROCEDIMENTALE
RFI - COMUNE DI AFRAGOLA DEL 22/06/2012
PROGETTO ACUSTICO
CENSIMENTO RICETTORI**

Codice Ricettore

005

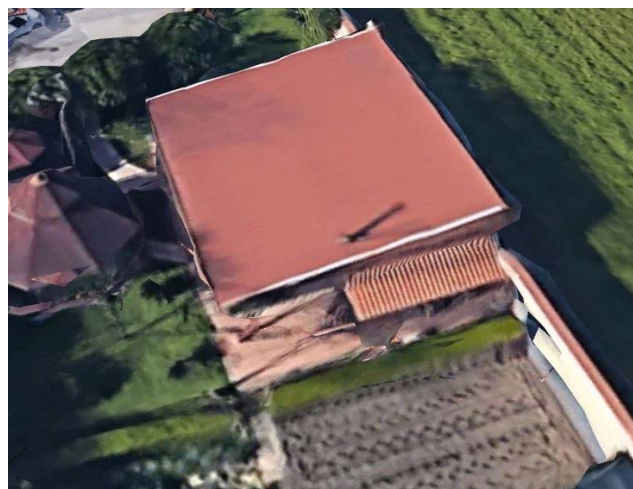
Localizzazione geografica dell'edificio e rappresentazione fotografica

Regione Campania

Provincia Napoli

Comune Afragola

Località Afragola



Fascia di pertinenza acustica stradale A

Dati caratteristici edificio

Destinazione d'uso Residenziale

Numero Piani 2

Copertura del Terreno Incolto

Zonizzazione acustica IV

Presenza altre sorgenti concorsuali

Tipo sorgenti Stradale e Ferroviaria

Denominazione sorgente Asse mediano e Ferrovia AV

Note

LINEA AV MILANO - NAPOLI TRATTA ROMA - NAPOLI
VIABILITA' DI ACCESSO ALLA STAZIONE AV NAPOLI - AFRAGOLA
VIABILITA' DI CUI LETTERA b) DELL'ARTICOLO 6 DELL'ACCORDO PROCEDIMENTALE
RFI - COMUNE DI AFRAGOLA DEL 22/06/2012
PROGETTO ACUSTICO
CENSIMENTO RICETTORI

Codice Ricettore

006

Localizzazione geografica dell'edificio e rappresentazione fotografica

Regione Campania

Provincia Napoli

Comune Afragola

Località Afragola



Fascia di pertinenza acustica stradale A

Dati caratteristici edificio

Destinazione d'uso Residenziale

Numero Piani 2

Copertura del Terreno Incolto

Zonizzazione acustica IV

Presenza altre sorgenti concorsuali

Tipo sorgenti Stradale e Ferroviaria

Denominazione sorgente Asse mediano e Ferrovia AV

Note

LINEA AV MILANO - NAPOLI TRATTA ROMA - NAPOLI
VIABILITA' DI ACCESSO ALLA STAZIONE AV NAPOLI - AFRAGOLA
VIABILITA' DI CUI LETTERA b) DELL'ARTICOLO 6 DELL'ACCORDO PROCEDIMENTALE
RFI - COMUNE DI AFRAGOLA DEL 22/06/2012
PROGETTO ACUSTICO
CENSIMENTO RICETTORI

Codice Ricettore

007

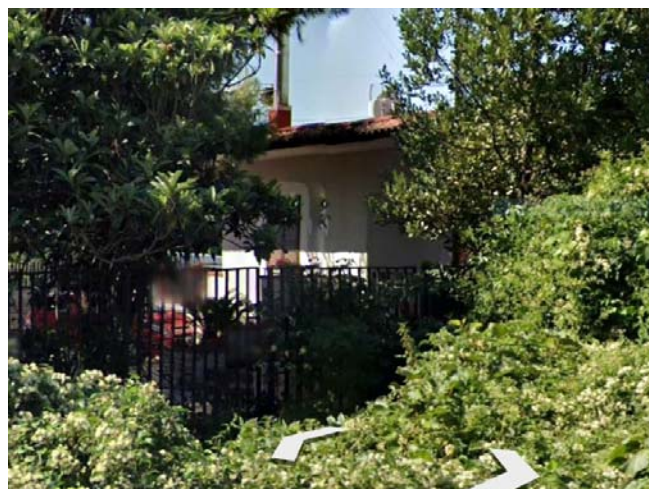
Localizzazione geografica dell'edificio e rappresentazione fotografica

Regione Campania

Provincia Napoli

Comune Afragola

Località Afragola



Fascia di pertinenza acustica stradale

A

Dati caratteristici edificio

Destinazione d'uso Residenziale

Numero Piani 1

Copertura del Terreno Incolto

Zonizzazione acustica IV

Presenza altre sorgenti concorsuali

Tipo sorgenti Stradale e Ferroviaria

Denominazione sorgente Asse mediano e Ferrovia AV

Note

LINEA AV MILANO - NAPOLI TRATTA ROMA - NAPOLI
VIABILITA' DI ACCESSO ALLA STAZIONE AV NAPOLI - AFRAGOLA
VIABILITA' DI CUI LETTERA b) DELL'ARTICOLO 6 DELL'ACCORDO PROCEDIMENTALE
RFI - COMUNE DI AFRAGOLA DEL 22/06/2012
PROGETTO ACUSTICO
CENSIMENTO RICETTORI

Codice Ricettore

008

Localizzazione geografica dell'edificio e rappresentazione fotografica

Regione Campania

Provincia Napoli

Comune Afragola

Località Afragola



Fascia di pertinenza acustica stradale A

Dati caratteristici edificio

Destinazione d'uso Residenziale

Numero Piani 3

Copertura del Terreno Edificato

Zonizzazione acustica IV

Presenza altre sorgenti concorsuali

Tipo sorgenti Ferroviaria

Denominazione sorgente Ferrovia AV

Note

Area vuota per le note.

LINEA AV MILANO - NAPOLI TRATTA ROMA - NAPOLI
VIABILITA' DI ACCESSO ALLA STAZIONE AV NAPOLI - AFRAGOLA
VIABILITA' DI CUI LETTERA b) DELL'ARTICOLO 6 DELL'ACCORDO PROCEDIMENTALE
RFI - COMUNE DI AFRAGOLA DEL 22/06/2012
PROGETTO ACUSTICO
CENSIMENTO RICETTORI

Codice Ricettore

009

Localizzazione geografica dell'edificio e rappresentazione fotografica

Regione Campania

Provincia Napoli

Comune Afragola

Località Afragola



Fascia di pertinenza acustica stradale A

Dati caratteristici edificio

Destinazione d'uso Altro

Numero Piani 1

Copertura del Terreno Incolto

Zonizzazione acustica II

Presenza altre sorgenti concorsuali

Tipo sorgenti Stradale

Denominazione sorgente Asse mediano

Note

**LINEA AV MILANO - NAPOLI TRATTA ROMA - NAPOLI
VIABILITA' DI ACCESSO ALLA STAZIONE AV NAPOLI - AFRAGOLA
VIABILITA' DI CUI LETTERA b) DELL'ARTICOLO 6 DELL'ACCORDO PROCEDIMENTALE
RFI - COMUNE DI AFRAGOLA DEL 22/06/2012
PROGETTO ACUSTICO
CENSIMENTO RICETTORI**

Codice Ricettore

010

Localizzazione geografica dell'edificio e rappresentazione fotografica

Regione Campania

Provincia Napoli

Comune Afragola

Località Afragola



Fascia di pertinenza acustica stradale A

Dati caratteristici edificio

Destinazione d'uso Industriale e Artigianale

Numero Piani 1

Copertura del Terreno Edificato/Incolto

Zonizzazione acustica II

Presenza altre sorgenti concorsuali

Tipo sorgenti Stradale

Denominazione sorgente Asse mediano

Note

LINEA AV MILANO - NAPOLI TRATTA ROMA - NAPOLI
VIABILITA' DI ACCESSO ALLA STAZIONE AV NAPOLI - AFRAGOLA
VIABILITA' DI CUI LETTERA b) DELL'ARTICOLO 6 DELL'ACCORDO PROCEDIMENTALE
RFI - COMUNE DI AFRAGOLA DEL 22/06/2012
PROGETTO ACUSTICO
CENSIMENTO RICETTORI

Codice Ricettore

011

Localizzazione geografica dell'edificio e rappresentazione fotografica

Regione Campania

Provincia Napoli

Comune Afragola

Località Afragola



Fascia di pertinenza acustica stradale A

Dati caratteristici edificio

Destinazione d'uso Altro

Numero Piani 1

Copertura del Terreno Edificato/Incolto

Zonizzazione acustica II

Presenza altre sorgenti concorsuali

Tipo sorgenti Stradale

Denominazione sorgente Asse mediano

Note

**LINEA AV MILANO - NAPOLI TRATTA ROMA - NAPOLI
VIABILITA' DI ACCESSO ALLA STAZIONE AV NAPOLI - AFRAGOLA
VIABILITA' DI CUI LETTERA b) DELL'ARTICOLO 6 DELL'ACCORDO PROCEDIMENTALE
RFI - COMUNE DI AFRAGOLA DEL 22/06/2012
PROGETTO ACUSTICO
CENSIMENTO RICETTORI**

Codice Ricettore

012

Localizzazione geografica dell'edificio e rappresentazione fotografica

Regione Campania

Provincia Napoli

Comune Afragola

Località Afragola



Fascia di pertinenza acustica stradale A

Dati caratteristici edificio

Destinazione d'uso Altro

Numero Piani 1

Copertura del Terreno Edificato/Incolto

Zonizzazione acustica II

Presenza altre sorgenti concorsuali

Tipo sorgenti Stradale

Denominazione sorgente Asse mediano

Note

LINEA AV MILANO - NAPOLI TRATTA ROMA - NAPOLI
VIABILITA' DI ACCESSO ALLA STAZIONE AV NAPOLI - AFRAGOLA
VIABILITA' DI CUI LETTERA b) DELL'ARTICOLO 6 DELL'ACCORDO PROCEDIMENTALE
RFI - COMUNE DI AFRAGOLA DEL 22/06/2012
PROGETTO ACUSTICO
CENSIMENTO RICETTORI

Codice Ricettore

013

Localizzazione geografica dell'edificio e rappresentazione fotografica

Regione Campania

Provincia Napoli

Comune Afragola

Località Afragola



Fascia di pertinenza acustica stradale

B

Dati caratteristici edificio

Destinazione d'uso Residenziale

Numero Piani 2

Copertura del Terreno Edificato/Incolto

Zonizzazione acustica II

Presenza altre sorgenti concorsuali

Tipo sorgenti

Denominazione sorgente

Note

LINEA AV MILANO - NAPOLI TRATTA ROMA - NAPOLI
VIABILITA' DI ACCESSO ALLA STAZIONE AV NAPOLI - AFRAGOLA
VIABILITA' DI CUI LETTERA b) DELL'ARTICOLO 6 DELL'ACCORDO PROCEDIMENTALE
RFI - COMUNE DI AFRAGOLA DEL 22/06/2012
PROGETTO ACUSTICO
CENSIMENTO RICETTORI

Codice Ricettore

014

Localizzazione geografica dell'edificio e rappresentazione fotografica

Regione Campania

Provincia Napoli

Comune Afragola

Località Afragola



Fascia di pertinenza acustica stradale

B

Dati caratteristici edificio

Destinazione d'uso Residenziale

Numero Piani 2

Copertura del Terreno Incolto

Zonizzazione acustica II

Presenza altre sorgenti concorsuali

Tipo sorgenti

Denominazione sorgente

Note

LINEA AV MILANO - NAPOLI TRATTA ROMA - NAPOLI
VIABILITA' DI ACCESSO ALLA STAZIONE AV NAPOLI - AFRAGOLA
VIABILITA' DI CUI LETTERA b) DELL'ARTICOLO 6 DELL'ACCORDO PROCEDIMENTALE
RFI - COMUNE DI AFRAGOLA DEL 22/06/2012
PROGETTO ACUSTICO
CENSIMENTO RICETTORI

Codice Ricettore

015

Localizzazione geografica dell'edificio e rappresentazione fotografica

Regione Campania

Provincia Napoli

Comune Afragola

Località Afragola



Fascia di pertinenza acustica stradale B

Dati caratteristici edificio

Destinazione d'uso Residenziale

Numero Piani 1

Copertura del Terreno Edificato

Zonizzazione acustica II

Presenza altre sorgenti concorsuali

Tipo sorgenti

Denominazione sorgente

Note

LINEA AV MILANO - NAPOLI TRATTA ROMA - NAPOLI
VIABILITA' DI ACCESSO ALLA STAZIONE AV NAPOLI - AFRAGOLA
VIABILITA' DI CUI LETTERA b) DELL'ARTICOLO 6 DELL'ACCORDO PROCEDIMENTALE
RFI - COMUNE DI AFRAGOLA DEL 22/06/2012
PROGETTO ACUSTICO
CENSIMENTO RICETTORI

Codice Ricettore

016

Localizzazione geografica dell'edificio e rappresentazione fotografica

Regione Campania

Provincia Napoli

Comune Afragola

Località Afragola



Fascia di pertinenza acustica stradale

B

Dati caratteristici edificio

Destinazione d'uso Residenziale

Numero Piani 3

Copertura del Terreno Edificato/Incolto

Zonizzazione acustica II

Presenza altre sorgenti concorsuali

Tipo sorgenti

Denominazione sorgente

Note

LINEA AV MILANO - NAPOLI TRATTA ROMA - NAPOLI
VIABILITA' DI ACCESSO ALLA STAZIONE AV NAPOLI - AFRAGOLA
VIABILITA' DI CUI LETTERA b) DELL'ARTICOLO 6 DELL'ACCORDO PROCEDIMENTALE
RFI - COMUNE DI AFRAGOLA DEL 22/06/2012
PROGETTO ACUSTICO
CENSIMENTO RICETTORI

Codice Ricettore

017

Localizzazione geografica dell'edificio e rappresentazione fotografica

Regione Campania

Provincia Napoli

Comune Afragola

Località Afragola



Fascia di pertinenza acustica stradale B

Dati caratteristici edificio

Destinazione d'uso Residenziale

Numero Piani 4

Copertura del Terreno Edificato/Incolto

Zonizzazione acustica II

Presenza altre sorgenti concorsuali

Tipo sorgenti

Denominazione sorgente

Note

LINEA AV MILANO - NAPOLI TRATTA ROMA - NAPOLI
VIABILITA' DI ACCESSO ALLA STAZIONE AV NAPOLI - AFRAGOLA
VIABILITA' DI CUI LETTERA b) DELL'ARTICOLO 6 DELL'ACCORDO PROCEDIMENTALE
RFI - COMUNE DI AFRAGOLA DEL 22/06/2012
PROGETTO ACUSTICO
CENSIMENTO RICETTORI

Codice Ricettore

018

Localizzazione geografica dell'edificio e rappresentazione fotografica

Regione Campania

Provincia Napoli

Comune Afragola

Località Afragola



Fascia di pertinenza acustica stradale

B

Dati caratteristici edificio

Destinazione d'uso Residenziale

Numero Piani 2

Copertura del Terreno Incolto

Zonizzazione acustica II

Presenza altre sorgenti concorsuali

Tipo sorgenti

Denominazione sorgente

Note

LINEA AV MILANO - NAPOLI TRATTA ROMA - NAPOLI
VIABILITA' DI ACCESSO ALLA STAZIONE AV NAPOLI - AFRAGOLA
VIABILITA' DI CUI LETTERA b) DELL'ARTICOLO 6 DELL'ACCORDO PROCEDIMENTALE
RFI - COMUNE DI AFRAGOLA DEL 22/06/2012
PROGETTO ACUSTICO
CENSIMENTO RICETTORI

Codice Ricettore

019

Localizzazione geografica dell'edificio e rappresentazione fotografica

Regione Campania

Provincia Napoli

Comune Afragola

Località Afragola



Fascia di pertinenza acustica stradale

B

Dati caratteristici edificio

Destinazione d'uso Residenziale

Numero Piani 2

Copertura del Terreno Edificato/Incolto

Zonizzazione acustica II

Presenza altre sorgenti concorsuali

Tipo sorgenti

Denominazione sorgente

Note

LINEA AV MILANO - NAPOLI TRATTA ROMA - NAPOLI
VIABILITA' DI ACCESSO ALLA STAZIONE AV NAPOLI - AFRAGOLA
VIABILITA' DI CUI LETTERA b) DELL'ARTICOLO 6 DELL'ACCORDO PROCEDIMENTALE
RFI - COMUNE DI AFRAGOLA DEL 22/06/2012
PROGETTO ACUSTICO
CENSIMENTO RICETTORI

Codice Ricettore

020

Localizzazione geografica dell'edificio e rappresentazione fotografica

Regione Campania

Provincia Napoli

Comune Afragola

Località Afragola



Fascia di pertinenza acustica stradale

B

Dati caratteristici edificio

Destinazione d'uso Industirlae e Artigianale

Numero Piani 1

Copertura del Terreno Edificato/Incolto

Zonizzazione acustica II

Presenza altre sorgenti concorsuali

Tipo sorgenti

Denominazione sorgente

Note

LINEA AV MILANO - NAPOLI TRATTA ROMA - NAPOLI
VIABILITA' DI ACCESSO ALLA STAZIONE AV NAPOLI - AFRAGOLA
VIABILITA' DI CUI LETTERA b) DELL'ARTICOLO 6 DELL'ACCORDO PROCEDIMENTALE
RFI - COMUNE DI AFRAGOLA DEL 22/06/2012
PROGETTO ACUSTICO
CENSIMENTO RICETTORI

Codice Ricettore

021

Localizzazione geografica dell'edificio e rappresentazione fotografica

Regione Campania

Provincia Napoli

Comune Afragola

Località Afragola



Fascia di pertinenza acustica stradale

B

Dati caratteristici edificio

Destinazione d'uso Residenziale

Numero Piani 1

Copertura del Terreno Edificato/Incolto

Zonizzazione acustica II

Presenza altre sorgenti concorsuali

Tipo sorgenti

Denominazione sorgente

Note

LINEA AV MILANO - NAPOLI TRATTA ROMA - NAPOLI
VIABILITA' DI ACCESSO ALLA STAZIONE AV NAPOLI - AFRAGOLA
VIABILITA' DI CUI LETTERA b) DELL'ARTICOLO 6 DELL'ACCORDO PROCEDIMENTALE
RFI - COMUNE DI AFRAGOLA DEL 22/06/2012
PROGETTO ACUSTICO
CENSIMENTO RICETTORI

Codice Ricettore

022

Localizzazione geografica dell'edificio e rappresentazione fotografica

Regione Campania

Provincia Napoli

Comune Afragola

Località Afragola



Fascia di pertinenza acustica stradale B

Dati caratteristici edificio

Destinazione d'uso Residenziale

Numero Piani 3

Copertura del Terreno Edificato/Incolto

Zonizzazione acustica II

Presenza altre sorgenti concorsuali

Tipo sorgenti

Denominazione sorgente

Note

Stato conservativo ricettore: in costruzione

LINEA AV MILANO - NAPOLI TRATTA ROMA - NAPOLI
VIABILITA' DI ACCESSO ALLA STAZIONE AV NAPOLI - AFRAGOLA
VIABILITA' DI CUI LETTERA b) DELL'ARTICOLO 6 DELL'ACCORDO PROCEDIMENTALE
RFI - COMUNE DI AFRAGOLA DEL 22/06/2012
PROGETTO ACUSTICO
CENSIMENTO RICETTORI

Codice Ricettore

023

Localizzazione geografica dell'edificio e rappresentazione fotografica

Regione Campania

Provincia Napoli

Comune Afragola

Località Afragola



Fascia di pertinenza acustica stradale B

Dati caratteristici edificio

Destinazione d'uso Residenziale

Numero Piani 2

Copertura del Terreno Edificato/Incolto

Zonizzazione acustica II

Presenza altre sorgenti concorsuali

Tipo sorgenti

Denominazione sorgente

Note

LINEA AV MILANO - NAPOLI TRATTA ROMA - NAPOLI
VIABILITA' DI ACCESSO ALLA STAZIONE AV NAPOLI - AFRAGOLA
VIABILITA' DI CUI LETTERA b) DELL'ARTICOLO 6 DELL'ACCORDO PROCEDIMENTALE
RFI - COMUNE DI AFRAGOLA DEL 22/06/2012
PROGETTO ACUSTICO
CENSIMENTO RICETTORI

Codice Ricettore

024

Localizzazione geografica dell'edificio e rappresentazione fotografica

Regione Campania

Provincia Napoli

Comune Afragola

Località Afragola



Fascia di pertinenza acustica stradale

B

Dati caratteristici edificio

Destinazione d'uso Residenziale

Numero Piani 2

Copertura del Terreno Edificato/Incolto

Zonizzazione acustica II

Presenza altre sorgenti concorsuali

Tipo sorgenti

Denominazione sorgente

Note

LINEA AV MILANO - NAPOLI TRATTA ROMA - NAPOLI
VIABILITA' DI ACCESSO ALLA STAZIONE AV NAPOLI - AFRAGOLA
VIABILITA' DI CUI LETTERA b) DELL'ARTICOLO 6 DELL'ACCORDO PROCEDIMENTALE
RFI - COMUNE DI AFRAGOLA DEL 22/06/2012
PROGETTO ACUSTICO
CENSIMENTO RICETTORI

Codice Ricettore

025

Localizzazione geografica dell'edificio e rappresentazione fotografica

Regione Campania

Provincia Napoli

Comune Afragola

Località Afragola



Fascia di pertinenza acustica stradale B

Dati caratteristici edificio

Destinazione d'uso Residenziale

Numero Piani 3

Copertura del Terreno Edificato/Incolto

Zonizzazione acustica II

Presenza altre sorgenti concorsuali

Tipo sorgenti

Denominazione sorgente

Note

LINEA AV MILANO - NAPOLI TRATTA ROMA - NAPOLI
VIABILITA' DI ACCESSO ALLA STAZIONE AV NAPOLI - AFRAGOLA
VIABILITA' DI CUI LETTERA b) DELL'ARTICOLO 6 DELL'ACCORDO PROCEDIMENTALE
RFI - COMUNE DI AFRAGOLA DEL 22/06/2012
PROGETTO ACUSTICO
CENSIMENTO RICETTORI

Codice Ricettore

026

Localizzazione geografica dell'edificio e rappresentazione fotografica

Regione Campania

Provincia Napoli

Comune Afragola

Località Afragola



Fascia di pertinenza acustica stradale

B

Dati caratteristici edificio

Destinazione d'uso Residenziale

Numero Piani 3

Copertura del Terreno Edificato/Incolto

Zonizzazione acustica II

Presenza altre sorgenti concorsuali

Tipo sorgenti

Denominazione sorgente

Note

LINEA AV MILANO - NAPOLI TRATTA ROMA - NAPOLI
VIABILITA' DI ACCESSO ALLA STAZIONE AV NAPOLI - AFRAGOLA
VIABILITA' DI CUI LETTERA b) DELL'ARTICOLO 6 DELL'ACCORDO PROCEDIMENTALE
RFI - COMUNE DI AFRAGOLA DEL 22/06/2012
PROGETTO ACUSTICO
CENSIMENTO RICETTORI

Codice Ricettore

027

Localizzazione geografica dell'edificio e rappresentazione fotografica

Regione Campania

Provincia Napoli

Comune Afragola

Località Afragola



Fascia di pertinenza acustica stradale

B

Dati caratteristici edificio

Destinazione d'uso Residenziale

Numero Piani 2

Copertura del Terreno Edificato/Incolto

Zonizzazione acustica II

Presenza altre sorgenti concorsuali

Tipo sorgenti

Denominazione sorgente

Note

LINEA AV MILANO - NAPOLI TRATTA ROMA - NAPOLI
VIABILITA' DI ACCESSO ALLA STAZIONE AV NAPOLI - AFRAGOLA
VIABILITA' DI CUI LETTERA b) DELL'ARTICOLO 6 DELL'ACCORDO PROCEDIMENTALE
RFI - COMUNE DI AFRAGOLA DEL 22/06/2012
PROGETTO ACUSTICO
CENSIMENTO RICETTORI

Codice Ricettore

028

Localizzazione geografica dell'edificio e rappresentazione fotografica

Regione Campania

Provincia Napoli

Comune Afragola

Località Afragola



Fascia di pertinenza acustica stradale

B

Dati caratteristici edificio

Destinazione d'uso Residenziale

Numero Piani 3

Copertura del Terreno Edificato/Incolto

Zonizzazione acustica II

Presenza altre sorgenti concorsuali

Tipo sorgenti

Denominazione sorgente

Note

LINEA AV MILANO - NAPOLI TRATTA ROMA - NAPOLI
VIABILITA' DI ACCESSO ALLA STAZIONE AV NAPOLI - AFRAGOLA
VIABILITA' DI CUI LETTERA b) DELL'ARTICOLO 6 DELL'ACCORDO PROCEDIMENTALE
RFI - COMUNE DI AFRAGOLA DEL 22/06/2012
PROGETTO ACUSTICO
CENSIMENTO RICETTORI

Codice Ricettore

029

Localizzazione geografica dell'edificio e rappresentazione fotografica

Regione Campania

Provincia Napoli

Comune Afragola

Località Afragola



Fascia di pertinenza acustica stradale

B

Dati caratteristici edificio

Destinazione d'uso Residenziale

Numero Piani 1

Copertura del Terreno Incolto

Zonizzazione acustica II

Presenza altre sorgenti concorsuali

Tipo sorgenti Stradale

Denominazione sorgente Via Saggese

Note

LINEA AV MILANO - NAPOLI TRATTA ROMA - NAPOLI
VIABILITA' DI ACCESSO ALLA STAZIONE AV NAPOLI - AFRAGOLA
VIABILITA' DI CUI LETTERA b) DELL'ARTICOLO 6 DELL'ACCORDO PROCEDIMENTALE
RFI - COMUNE DI AFRAGOLA DEL 22/06/2012
PROGETTO ACUSTICO
CENSIMENTO RICETTORI

Codice Ricettore

030

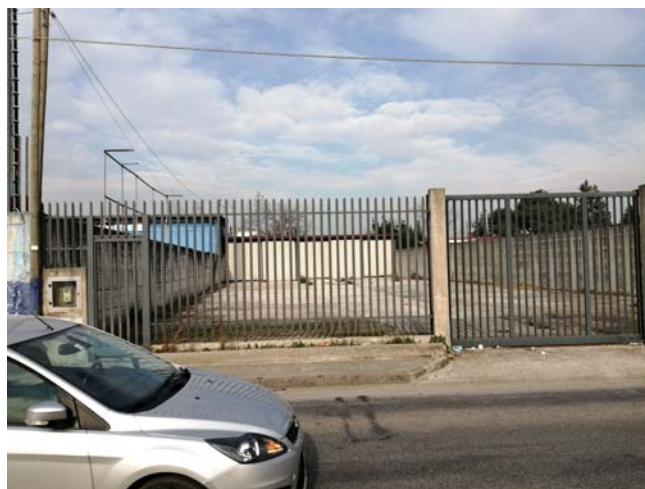
Localizzazione geografica dell'edificio e rappresentazione fotografica

Regione Campania

Provincia Napoli

Comune Afragola

Località Afragola



Fascia di pertinenza acustica stradale

B

Dati caratteristici edificio

Destinazione d'uso Industirlae e Artigianale

Numero Piani 1

Copertura del Terreno Incolto

Zonizzazione acustica II

Presenza altre sorgenti concorsuali

Tipo sorgenti Stradale

Denominazione sorgente Via Saggese

Note

LINEA AV MILANO - NAPOLI TRATTA ROMA - NAPOLI
VIABILITA' DI ACCESSO ALLA STAZIONE AV NAPOLI - AFRAGOLA
VIABILITA' DI CUI LETTERA b) DELL'ARTICOLO 6 DELL'ACCORDO PROCEDIMENTALE
RFI - COMUNE DI AFRAGOLA DEL 22/06/2012
PROGETTO ACUSTICO
CENSIMENTO RICETTORI

Codice Ricettore

031

Localizzazione geografica dell'edificio e rappresentazione fotografica

Regione Campania

Provincia Napoli

Comune Afragola

Località Afragola



Fascia di pertinenza acustica stradale

B

Dati caratteristici edificio

Destinazione d'uso Industirlae e Artigianale

Numero Piani 1

Copertura del Terreno Incolto

Zonizzazione acustica II

Presenza altre sorgenti concorsuali

Tipo sorgenti Stradale

Denominazione sorgente Via Saggese

Note

LINEA AV MILANO - NAPOLI TRATTA ROMA - NAPOLI
VIABILITA' DI ACCESSO ALLA STAZIONE AV NAPOLI - AFRAGOLA
VIABILITA' DI CUI LETTERA b) DELL'ARTICOLO 6 DELL'ACCORDO PROCEDIMENTALE
RFI - COMUNE DI AFRAGOLA DEL 22/06/2012
PROGETTO ACUSTICO
CENSIMENTO RICETTORI

Codice Ricettore

032

Localizzazione geografica dell'edificio e rappresentazione fotografica

Regione Campania

Provincia Napoli

Comune Afragola

Località Afragola



Fascia di pertinenza acustica stradale

B

Dati caratteristici edificio

Destinazione d'uso Altro

Numero Piani 1

Copertura del Terreno Edificato

Zonizzazione acustica IV

Presenza altre sorgenti concorsuali

Tipo sorgenti Stradale e Ferroviaria

Denominazione sorgente Asse mediano e Ferrovia AV

Note

LINEA AV MILANO - NAPOLI TRATTA ROMA - NAPOLI
VIABILITA' DI ACCESSO ALLA STAZIONE AV NAPOLI - AFRAGOLA
VIABILITA' DI CUI LETTERA b) DELL'ARTICOLO 6 DELL'ACCORDO PROCEDIMENTALE
RFI - COMUNE DI AFRAGOLA DEL 22/06/2012
PROGETTO ACUSTICO
CENSIMENTO RICETTORI

Codice Ricettore

033

Localizzazione geografica dell'edificio e rappresentazione fotografica

Regione Campania

Provincia Napoli

Comune Afragola

Località Afragola



Fascia di pertinenza acustica stradale B

Dati caratteristici edificio

Destinazione d'uso Residenziale

Numero Piani 1

Copertura del Terreno Edificato

Zonizzazione acustica IV

Presenza altre sorgenti concorsuali

Tipo sorgenti Stradale e Ferroviaria

Denominazione sorgente Asse mediano e Ferrovia AV

Note

LINEA AV MILANO - NAPOLI TRATTA ROMA - NAPOLI
VIABILITA' DI ACCESSO ALLA STAZIONE AV NAPOLI - AFRAGOLA
VIABILITA' DI CUI LETTERA b) DELL'ARTICOLO 6 DELL'ACCORDO PROCEDIMENTALE
RFI - COMUNE DI AFRAGOLA DEL 22/06/2012
PROGETTO ACUSTICO
CENSIMENTO RICETTORI

Codice Ricettore

034

Localizzazione geografica dell'edificio e rappresentazione fotografica

Regione Campania

Provincia Napoli

Comune Afragola

Località Afragola



Fascia di pertinenza acustica stradale

B

Dati caratteristici edificio

Destinazione d'uso Residenziale

Numero Piani 2

Copertura del Terreno Edificato

Zonizzazione acustica IV

Presenza altre sorgenti concorsuali

Tipo sorgenti Ferroviaria

Denominazione sorgente Ferrovia AV

Note

Stato conservativo ricettore: in costruzione

LINEA AV MILANO - NAPOLI TRATTA ROMA - NAPOLI
VIABILITA' DI ACCESSO ALLA STAZIONE AV NAPOLI - AFRAGOLA
VIABILITA' DI CUI LETTERA b) DELL'ARTICOLO 6 DELL'ACCORDO PROCEDIMENTALE
RFI - COMUNE DI AFRAGOLA DEL 22/06/2012
PROGETTO ACUSTICO
CENSIMENTO RICETTORI

Codice Ricettore

035

Localizzazione geografica dell'edificio e rappresentazione fotografica

Regione Campania

Provincia Napoli

Comune Afragola

Località Afragola



Fascia di pertinenza acustica stradale

B

Dati caratteristici edificio

Destinazione d'uso Residenziale

Numero Piani 2

Copertura del Terreno Edificato

Zonizzazione acustica IV

Presenza altre sorgenti concorsuali

Tipo sorgenti

Denominazione sorgente

Note

Stato conservativo ricettore: in costruzione

LINEA AV MILANO - NAPOLI TRATTA ROMA - NAPOLI
VIABILITA' DI ACCESSO ALLA STAZIONE AV NAPOLI - AFRAGOLA
VIABILITA' DI CUI LETTERA b) DELL'ARTICOLO 6 DELL'ACCORDO PROCEDIMENTALE
RFI - COMUNE DI AFRAGOLA DEL 22/06/2012
PROGETTO ACUSTICO
CENSIMENTO RICETTORI

Codice Ricettore

036

Localizzazione geografica dell'edificio e rappresentazione fotografica

Regione Campania

Provincia Napoli

Comune Afragola

Località Afragola



Fascia di pertinenza acustica stradale B

Dati caratteristici edificio

Destinazione d'uso Altro

Numero Piani 1

Copertura del Terreno Edificato/agricolo

Zonizzazione acustica II

Presenza altre sorgenti concorsuali

Tipo sorgenti

Denominazione sorgente

Note

LINEA AV MILANO - NAPOLI TRATTA ROMA - NAPOLI
VIABILITA' DI ACCESSO ALLA STAZIONE AV NAPOLI - AFRAGOLA
VIABILITA' DI CUI LETTERA b) DELL'ARTICOLO 6 DELL'ACCORDO PROCEDIMENTALE
RFI - COMUNE DI AFRAGOLA DEL 22/06/2012
PROGETTO ACUSTICO
CENSIMENTO RICETTORI

Codice Ricettore

037

Localizzazione geografica dell'edificio e rappresentazione fotografica

Regione Campania

Provincia Napoli

Comune Afragola

Località Afragola



Fascia di pertinenza acustica stradale B

Dati caratteristici edificio

Destinazione d'uso Altro

Numero Piani 1

Copertura del Terreno Edificato/agricolo

Zonizzazione acustica II

Presenza altre sorgenti concorsuali

Tipo sorgenti

Denominazione sorgente

Note

LINEA AV MILANO - NAPOLI TRATTA ROMA - NAPOLI
VIABILITA' DI ACCESSO ALLA STAZIONE AV NAPOLI - AFRAGOLA
VIABILITA' DI CUI LETTERA b) DELL'ARTICOLO 6 DELL'ACCORDO PROCEDIMENTALE
RFI - COMUNE DI AFRAGOLA DEL 22/06/2012
PROGETTO ACUSTICO
CENSIMENTO RICETTORI

Codice Ricettore

038

Localizzazione geografica dell'edificio e rappresentazione fotografica

Regione Campania

Provincia Napoli

Comune Afragola

Località Afragola



Fascia di pertinenza acustica stradale

B

Dati caratteristici edificio

Destinazione d'uso Residenziale

Numero Piani 1

Copertura del Terreno Edificato

Zonizzazione acustica II

Presenza altre sorgenti concorsuali

Tipo sorgenti

Denominazione sorgente

Note

Area vuota per le note.

LINEA AV MILANO - NAPOLI TRATTA ROMA - NAPOLI
VIABILITA' DI ACCESSO ALLA STAZIONE AV NAPOLI - AFRAGOLA
VIABILITA' DI CUI LETTERA b) DELL'ARTICOLO 6 DELL'ACCORDO PROCEDIMENTALE
RFI - COMUNE DI AFRAGOLA DEL 22/06/2012
PROGETTO ACUSTICO
CENSIMENTO RICETTORI

Codice Ricettore

039

Localizzazione geografica dell'edificio e rappresentazione fotografica

Regione Campania

Provincia Napoli

Comune Afragola

Località Afragola



Fascia di pertinenza acustica stradale

B

Dati caratteristici edificio

Destinazione d'uso Monumentale e religioso

Numero Piani 2

Copertura del Terreno Edificato

Zonizzazione acustica II

Presenza altre sorgenti concorsuali

Tipo sorgenti Stradale

Denominazione sorgente Asse mediano

Note

Dettaglio ricettore: bene culturale - Chiesa di Santa Maria la Nova

LINEA AV MILANO - NAPOLI TRATTA ROMA - NAPOLI
VIABILITA' DI ACCESSO ALLA STAZIONE AV NAPOLI - AFRAGOLA
VIABILITA' DI CUI LETTERA b) DELL'ARTICOLO 6 DELL'ACCORDO PROCEDIMENTALE
RFI - COMUNE DI AFRAGOLA DEL 22/06/2012
PROGETTO ACUSTICO
CENSIMENTO RICETTORI

Codice Ricettore

040

Localizzazione geografica dell'edificio e rappresentazione fotografica

Regione Campania

Provincia Napoli

Comune Afragola

Località Afragola



Fascia di pertinenza acustica stradale

B

Dati caratteristici edificio

Destinazione d'uso Residenziale

Numero Piani 1

Copertura del Terreno Edificato

Zonizzazione acustica II

Presenza altre sorgenti concorsuali

Tipo sorgenti

Denominazione sorgente

Note

LINEA AV MILANO - NAPOLI TRATTA ROMA - NAPOLI
VIABILITA' DI ACCESSO ALLA STAZIONE AV NAPOLI - AFRAGOLA
VIABILITA' DI CUI LETTERA b) DELL'ARTICOLO 6 DELL'ACCORDO PROCEDIMENTALE
RFI - COMUNE DI AFRAGOLA DEL 22/06/2012
PROGETTO ACUSTICO
CENSIMENTO RICETTORI

Codice Ricettore

041

Localizzazione geografica dell'edificio e rappresentazione fotografica

Regione Campania

Provincia Napoli

Comune Afragola

Località Afragola



Fascia di pertinenza acustica stradale B

Dati caratteristici edificio

Destinazione d'uso Altro

Numero Piani 1

Copertura del Terreno Edificato

Zonizzazione acustica II

Presenza altre sorgenti concorsuali

Tipo sorgenti

Denominazione sorgente

Note

Empty box for notes.

LINEA AV MILANO - NAPOLI TRATTA ROMA - NAPOLI
VIABILITA' DI ACCESSO ALLA STAZIONE AV NAPOLI - AFRAGOLA
VIABILITA' DI CUI LETTERA b) DELL'ARTICOLO 6 DELL'ACCORDO PROCEDIMENTALE
RFI - COMUNE DI AFRAGOLA DEL 22/06/2012
PROGETTO ACUSTICO
CENSIMENTO RICETTORI

Codice Ricettore

042

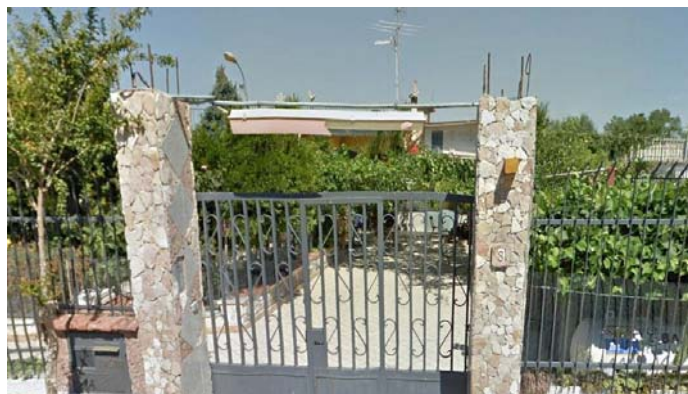
Localizzazione geografica dell'edificio e rappresentazione fotografica

Regione Campania

Provincia Napoli

Comune Afragola

Località Afragola



Fascia di pertinenza acustica stradale B

Dati caratteristici edificio

Destinazione d'uso Residenziale

Numero Piani 1

Copertura del Terreno Edificato

Zonizzazione acustica II

Presenza altre sorgenti concorsuali

Tipo sorgenti

Denominazione sorgente

Note

LINEA AV MILANO - NAPOLI TRATTA ROMA - NAPOLI
VIABILITA' DI ACCESSO ALLA STAZIONE AV NAPOLI - AFRAGOLA
VIABILITA' DI CUI LETTERA b) DELL'ARTICOLO 6 DELL'ACCORDO PROCEDIMENTALE
RFI - COMUNE DI AFRAGOLA DEL 22/06/2012
PROGETTO ACUSTICO
CENSIMENTO RICETTORI

Codice Ricettore

043

Localizzazione geografica dell'edificio e rappresentazione fotografica

Regione Campania

Provincia Napoli

Comune Afragola

Località Afragola



Fascia di pertinenza acustica stradale B

Dati caratteristici edificio

Destinazione d'uso Residenziale

Numero Piani 1

Copertura del Terreno Edificato

Zonizzazione acustica II

Presenza altre sorgenti concorsuali

Tipo sorgenti

Denominazione sorgente

Note

LINEA AV MILANO - NAPOLI TRATTA ROMA - NAPOLI
VIABILITA' DI ACCESSO ALLA STAZIONE AV NAPOLI - AFRAGOLA
VIABILITA' DI CUI LETTERA b) DELL'ARTICOLO 6 DELL'ACCORDO PROCEDIMENTALE
RFI - COMUNE DI AFRAGOLA DEL 22/06/2012
PROGETTO ACUSTICO
CENSIMENTO RICETTORI

Codice Ricettore

044

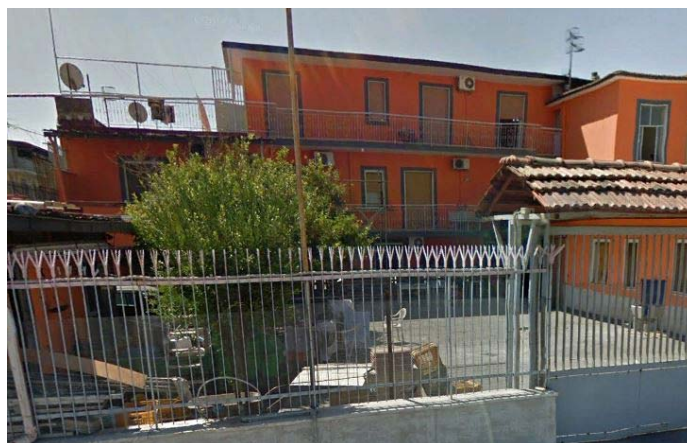
Localizzazione geografica dell'edificio e rappresentazione fotografica

Regione Campania

Provincia Napoli

Comune Afragola

Località Afragola



Fascia di pertinenza acustica stradale B

Dati caratteristici edificio

Destinazione d'uso Residenziale

Numero Piani 2

Copertura del Terreno Edificato

Zonizzazione acustica II

Presenza altre sorgenti concorsuali

Tipo sorgenti

Denominazione sorgente

Note

LINEA AV MILANO - NAPOLI TRATTA ROMA - NAPOLI
VIABILITA' DI ACCESSO ALLA STAZIONE AV NAPOLI - AFRAGOLA
VIABILITA' DI CUI LETTERA b) DELL'ARTICOLO 6 DELL'ACCORDO PROCEDIMENTALE
RFI - COMUNE DI AFRAGOLA DEL 22/06/2012
PROGETTO ACUSTICO
CENSIMENTO RICETTORI

Codice Ricettore

045

Localizzazione geografica dell'edificio e rappresentazione fotografica

Regione Campania

Provincia Napoli

Comune Afragola

Località Afragola



Fascia di pertinenza acustica stradale

B

Dati caratteristici edificio

Destinazione d'uso Residenziale

Numero Piani 1

Copertura del Terreno Edificato

Zonizzazione acustica II

Presenza altre sorgenti concorsuali

Tipo sorgenti

Denominazione sorgente

Note

LINEA AV MILANO - NAPOLI TRATTA ROMA - NAPOLI
VIABILITA' DI ACCESSO ALLA STAZIONE AV NAPOLI - AFRAGOLA
VIABILITA' DI CUI LETTERA b) DELL'ARTICOLO 6 DELL'ACCORDO PROCEDIMENTALE
RFI - COMUNE DI AFRAGOLA DEL 22/06/2012
PROGETTO ACUSTICO
CENSIMENTO RICETTORI

Codice Ricettore

046

Localizzazione geografica dell'edificio e rappresentazione fotografica

Regione Campania

Provincia Napoli

Comune Afragola

Località Afragola



Fascia di pertinenza acustica stradale

B

Dati caratteristici edificio

Destinazione d'uso Residenziale

Numero Piani 1

Copertura del Terreno Edificato

Zonizzazione acustica II

Presenza altre sorgenti concorsuali

Tipo sorgenti

Denominazione sorgente

Note

LINEA AV MILANO - NAPOLI TRATTA ROMA - NAPOLI
VIABILITA' DI ACCESSO ALLA STAZIONE AV NAPOLI - AFRAGOLA
VIABILITA' DI CUI LETTERA b) DELL'ARTICOLO 6 DELL'ACCORDO PROCEDIMENTALE
RFI - COMUNE DI AFRAGOLA DEL 22/06/2012
PROGETTO ACUSTICO
CENSIMENTO RICETTORI

Codice Ricettore

047

Localizzazione geografica dell'edificio e rappresentazione fotografica

Regione Campania

Provincia Napoli

Comune Afragola

Località Afragola



Fascia di pertinenza acustica stradale

B

Dati caratteristici edificio

Destinazione d'uso Residenziale

Numero Piani 3

Copertura del Terreno Edificato

Zonizzazione acustica II

Presenza altre sorgenti concorsuali

Tipo sorgenti

Denominazione sorgente

Note

LINEA AV MILANO - NAPOLI TRATTA ROMA - NAPOLI
VIABILITA' DI ACCESSO ALLA STAZIONE AV NAPOLI - AFRAGOLA
VIABILITA' DI CUI LETTERA b) DELL'ARTICOLO 6 DELL'ACCORDO PROCEDIMENTALE
RFI - COMUNE DI AFRAGOLA DEL 22/06/2012
PROGETTO ACUSTICO
CENSIMENTO RICETTORI

Codice Ricettore

048

Localizzazione geografica dell'edificio e rappresentazione fotografica

Regione Campania

Provincia Napoli

Comune Afragola

Località Afragola



Fascia di pertinenza acustica stradale B

Dati caratteristici edificio

Destinazione d'uso Residenziale

Numero Piani 1

Copertura del Terreno Edificato

Zonizzazione acustica II

Presenza altre sorgenti concorsuali

Tipo sorgenti

Denominazione sorgente

Note

Empty rectangular box for notes.

LINEA AV MILANO - NAPOLI TRATTA ROMA - NAPOLI
VIABILITA' DI ACCESSO ALLA STAZIONE AV NAPOLI - AFRAGOLA
VIABILITA' DI CUI LETTERA b) DELL'ARTICOLO 6 DELL'ACCORDO PROCEDIMENTALE
RFI - COMUNE DI AFRAGOLA DEL 22/06/2012
PROGETTO ACUSTICO
CENSIMENTO RICETTORI

Codice Ricettore

049

Localizzazione geografica dell'edificio e rappresentazione fotografica

Regione Campania

Provincia Napoli

Comune Afragola

Località Afragola



Fascia di pertinenza acustica stradale B

Dati caratteristici edificio

Destinazione d'uso Residenziale

Numero Piani 2

Copertura del Terreno Edificato

Zonizzazione acustica II

Presenza altre sorgenti concorsuali

Tipo sorgenti

Denominazione sorgente

Note

LINEA AV MILANO - NAPOLI TRATTA ROMA - NAPOLI
VIABILITA' DI ACCESSO ALLA STAZIONE AV NAPOLI - AFRAGOLA
VIABILITA' DI CUI LETTERA b) DELL'ARTICOLO 6 DELL'ACCORDO PROCEDIMENTALE
RFI - COMUNE DI AFRAGOLA DEL 22/06/2012
PROGETTO ACUSTICO
CENSIMENTO RICETTORI

Codice Ricettore

050

Localizzazione geografica dell'edificio e rappresentazione fotografica

Regione Campania

Provincia Napoli

Comune Afragola

Località Afragola



Fascia di pertinenza acustica stradale B

Dati caratteristici edificio

Destinazione d'uso Residenziale

Numero Piani 1

Copertura del Terreno Edificato

Zonizzazione acustica II

Presenza altre sorgenti concorsuali

Tipo sorgenti

Denominazione sorgente

Note

LINEA AV MILANO - NAPOLI TRATTA ROMA - NAPOLI
VIABILITA' DI ACCESSO ALLA STAZIONE AV NAPOLI - AFRAGOLA
VIABILITA' DI CUI LETTERA b) DELL'ARTICOLO 6 DELL'ACCORDO PROCEDIMENTALE
RFI - COMUNE DI AFRAGOLA DEL 22/06/2012
PROGETTO ACUSTICO
CENSIMENTO RICETTORI

Codice Ricettore

051

Localizzazione geografica dell'edificio e rappresentazione fotografica

Regione Campania

Provincia Napoli

Comune Afragola

Località Afragola



Fascia di pertinenza acustica stradale

B

Dati caratteristici edificio

Destinazione d'uso Residenziale

Numero Piani 1

Copertura del Terreno Edificato

Zonizzazione acustica II

Presenza altre sorgenti concorsuali

Tipo sorgenti

Denominazione sorgente

Note

LINEA AV MILANO - NAPOLI TRATTA ROMA - NAPOLI
VIABILITA' DI ACCESSO ALLA STAZIONE AV NAPOLI - AFRAGOLA
VIABILITA' DI CUI LETTERA b) DELL'ARTICOLO 6 DELL'ACCORDO PROCEDIMENTALE
RFI - COMUNE DI AFRAGOLA DEL 22/06/2012
PROGETTO ACUSTICO
CENSIMENTO RICETTORI

Codice Ricettore

052

Localizzazione geografica dell'edificio e rappresentazione fotografica

Regione Campania

Provincia Napoli

Comune Afragola

Località Afragola



Fascia di pertinenza acustica stradale

B

Dati caratteristici edificio

Destinazione d'uso Residenziale

Numero Piani 3

Copertura del Terreno Edificato

Zonizzazione acustica II

Presenza altre sorgenti concorsuali

Tipo sorgenti

Denominazione sorgente

Note

LINEA AV MILANO - NAPOLI TRATTA ROMA - NAPOLI
VIABILITA' DI ACCESSO ALLA STAZIONE AV NAPOLI - AFRAGOLA
VIABILITA' DI CUI LETTERA b) DELL'ARTICOLO 6 DELL'ACCORDO PROCEDIMENTALE
RFI - COMUNE DI AFRAGOLA DEL 22/06/2012
PROGETTO ACUSTICO
CENSIMENTO RICETTORI

Codice Ricettore

053

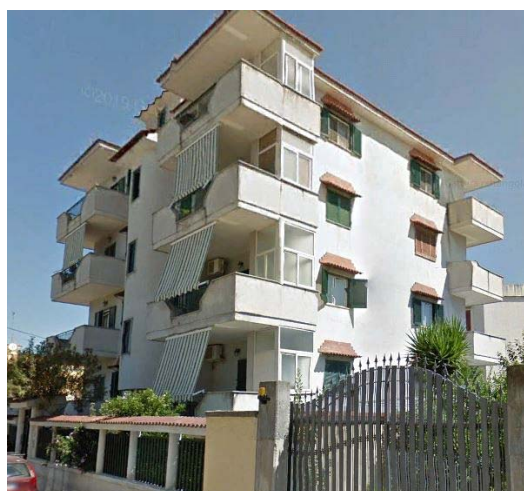
Localizzazione geografica dell'edificio e rappresentazione fotografica

Regione Campania

Provincia Napoli

Comune Afragola

Località Afragola



Fascia di pertinenza acustica stradale B

Dati caratteristici edificio

Destinazione d'uso Residenziale

Numero Piani 4

Copertura del Terreno Edificato

Zonizzazione acustica II

Presenza altre sorgenti concorsuali

Tipo sorgenti

Denominazione sorgente

Note

LINEA AV MILANO - NAPOLI TRATTA ROMA - NAPOLI
VIABILITA' DI ACCESSO ALLA STAZIONE AV NAPOLI - AFRAGOLA
VIABILITA' DI CUI LETTERA b) DELL'ARTICOLO 6 DELL'ACCORDO PROCEDIMENTALE
RFI - COMUNE DI AFRAGOLA DEL 22/06/2012
PROGETTO ACUSTICO
CENSIMENTO RICETTORI

Codice Ricettore

054

Localizzazione geografica dell'edificio e rappresentazione fotografica

Regione Campania

Provincia Napoli

Comune Afragola

Località Afragola



Fascia di pertinenza acustica stradale

B

Dati caratteristici edificio

Destinazione d'uso Residenziale

Numero Piani 2

Copertura del Terreno Edificato

Zonizzazione acustica II

Presenza altre sorgenti concorsuali

Tipo sorgenti

Denominazione sorgente

Note

LINEA AV MILANO - NAPOLI TRATTA ROMA - NAPOLI
VIABILITA' DI ACCESSO ALLA STAZIONE AV NAPOLI - AFRAGOLA
VIABILITA' DI CUI LETTERA b) DELL'ARTICOLO 6 DELL'ACCORDO PROCEDIMENTALE
RFI - COMUNE DI AFRAGOLA DEL 22/06/2012
PROGETTO ACUSTICO
CENSIMENTO RICETTORI

Codice Ricettore

055

Localizzazione geografica dell'edificio e rappresentazione fotografica

Regione Campania

Provincia Napoli

Comune Afragola

Località Afragola



Fascia di pertinenza acustica stradale B

Dati caratteristici edificio

Destinazione d'uso Residenziale

Numero Piani 1

Copertura del Terreno Edificato

Zonizzazione acustica II

Presenza altre sorgenti concorsuali

Tipo sorgenti Stradale

Denominazione sorgente Via Saggese

Note

LINEA AV MILANO - NAPOLI TRATTA ROMA - NAPOLI
VIABILITA' DI ACCESSO ALLA STAZIONE AV NAPOLI - AFRAGOLA
VIABILITA' DI CUI LETTERA b) DELL'ARTICOLO 6 DELL'ACCORDO PROCEDIMENTALE
RFI - COMUNE DI AFRAGOLA DEL 22/06/2012
PROGETTO ACUSTICO
CENSIMENTO RICETTORI

Codice Ricettore

056

Localizzazione geografica dell'edificio e rappresentazione fotografica

Regione Campania

Provincia Napoli

Comune Afragola

Località Afragola



Fascia di pertinenza acustica stradale

B

Dati caratteristici edificio

Destinazione d'uso Residenziale

Numero Piani 2

Copertura del Terreno Edificato

Zonizzazione acustica II

Presenza altre sorgenti concorsuali

Tipo sorgenti Stradale

Denominazione sorgente Via Saggese

Note

**LINEA AV MILANO - NAPOLI TRATTA ROMA - NAPOLI
VIABILITA' DI ACCESSO ALLA STAZIONE AV NAPOLI - AFRAGOLA
VIABILITA' DI CUI LETTERA b) DELL'ARTICOLO 6 DELL'ACCORDO PROCEDIMENTALE
RFI - COMUNE DI AFRAGOLA DEL 22/06/2012
PROGETTO ACUSTICO
CENSIMENTO RICETTORI**

Codice Ricettore

057

Localizzazione geografica dell'edificio e rappresentazione fotografica

Regione Campania

Provincia Napoli

Comune Afragola

Località Afragola



Fascia di pertinenza acustica stradale B

Dati caratteristici edificio

Destinazione d'uso Residenziale

Numero Piani 1

Copertura del Terreno Edificato

Zonizzazione acustica II

Presenza altre sorgenti concorsuali

Tipo sorgenti Stradale

Denominazione sorgente Via Saggese

Note

LINEA AV MILANO - NAPOLI TRATTA ROMA - NAPOLI
VIABILITA' DI ACCESSO ALLA STAZIONE AV NAPOLI - AFRAGOLA
VIABILITA' DI CUI LETTERA b) DELL'ARTICOLO 6 DELL'ACCORDO PROCEDIMENTALE
RFI - COMUNE DI AFRAGOLA DEL 22/06/2012
PROGETTO ACUSTICO
CENSIMENTO RICETTORI

Codice Ricettore

058

Localizzazione geografica dell'edificio e rappresentazione fotografica

Regione Campania

Provincia Napoli

Comune Afragola

Località Afragola



Fascia di pertinenza acustica stradale B

Dati caratteristici edificio

Destinazione d'uso Residenziale

Numero Piani 1

Copertura del Terreno Edificato

Zonizzazione acustica II

Presenza altre sorgenti concorsuali

Tipo sorgenti Stradale

Denominazione sorgente Via Saggese

Note

LINEA AV MILANO - NAPOLI TRATTA ROMA - NAPOLI
VIABILITA' DI ACCESSO ALLA STAZIONE AV NAPOLI - AFRAGOLA
VIABILITA' DI CUI LETTERA b) DELL'ARTICOLO 6 DELL'ACCORDO PROCEDIMENTALE
RFI - COMUNE DI AFRAGOLA DEL 22/06/2012
PROGETTO ACUSTICO
CENSIMENTO RICETTORI

Codice Ricettore

059

Localizzazione geografica dell'edificio e rappresentazione fotografica

Regione Campania

Provincia Napoli

Comune Afragola

Località Afragola



Fascia di pertinenza acustica stradale

B

Dati caratteristici edificio

Destinazione d'uso Altro

Numero Piani 1

Copertura del Terreno Incolto

Zonizzazione acustica II

Presenza altre sorgenti concorsuali

Tipo sorgenti Stradale

Denominazione sorgente Via Saggese

Note