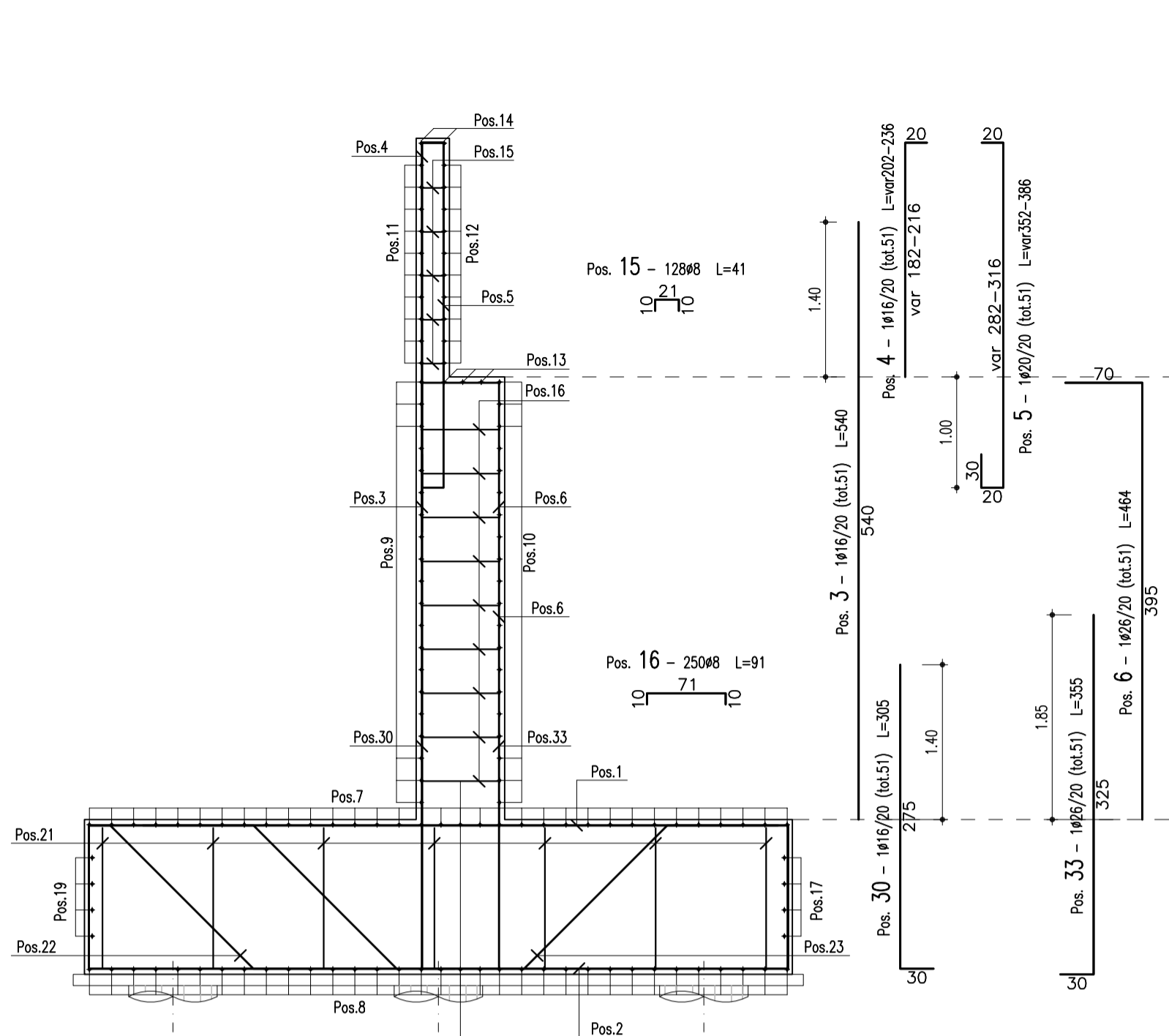
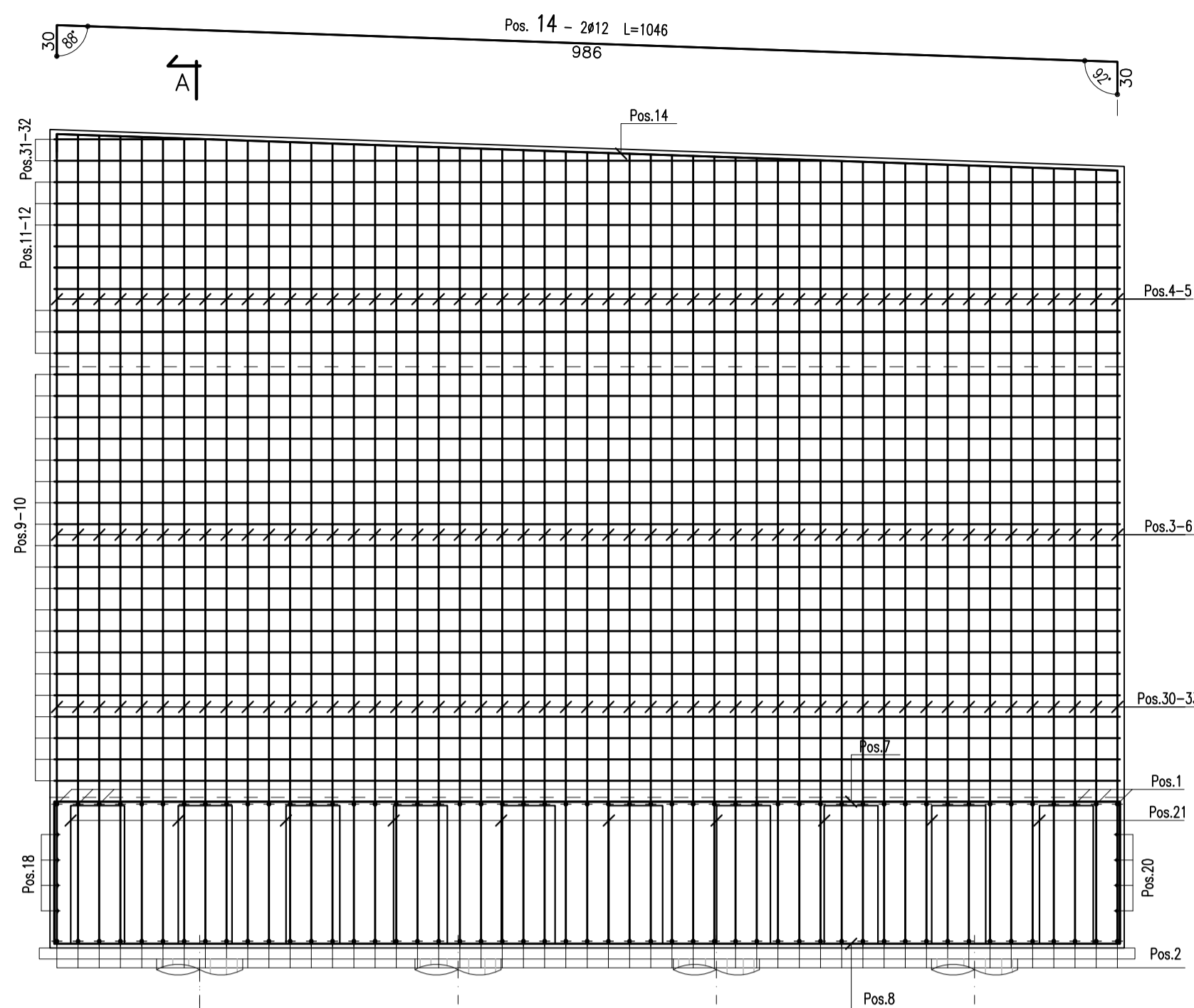


ARMATURA MURO TIPO 1, CONCIO 2

SEZIONE A-A
SCALA 1:50

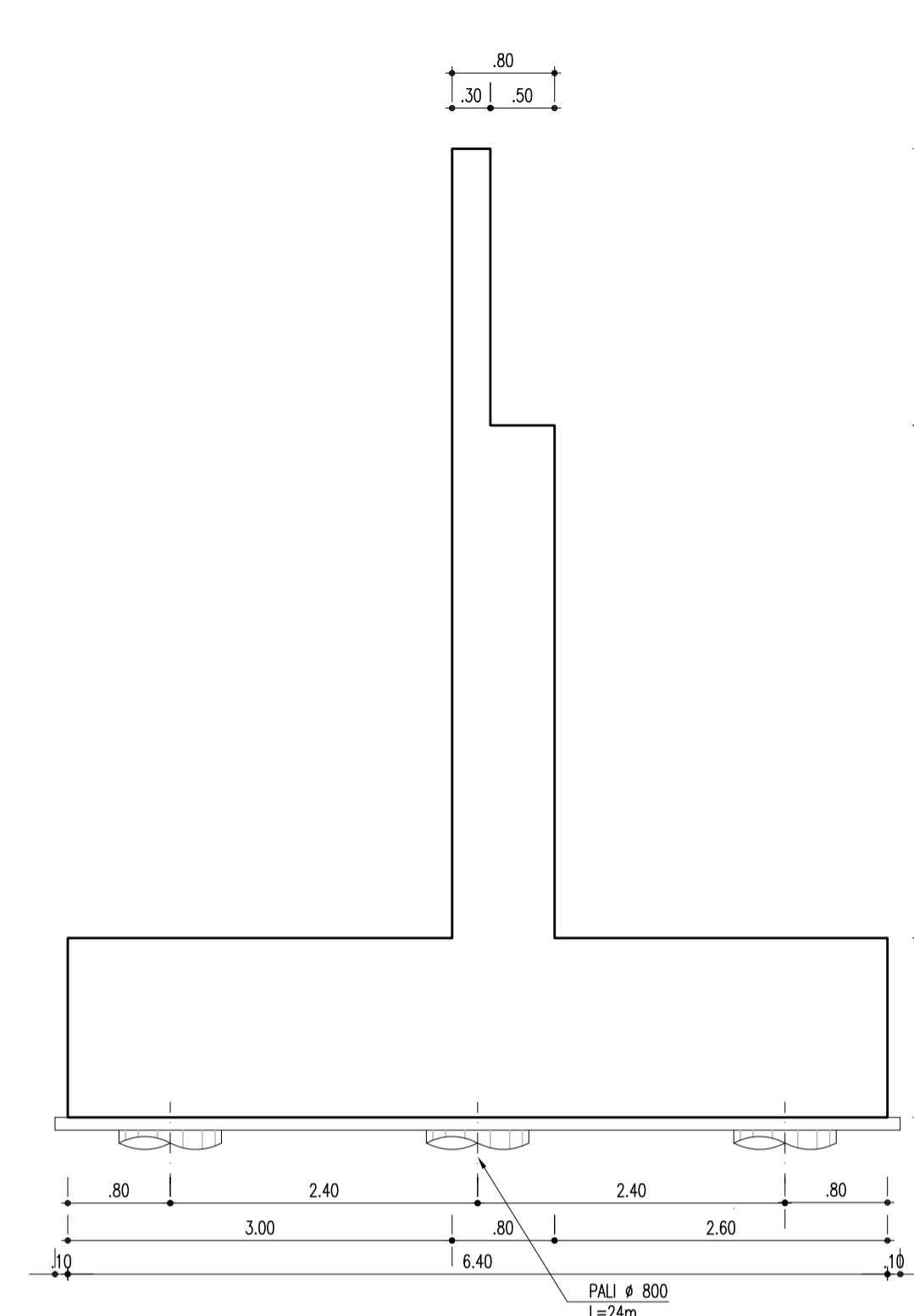


PROFILO LONGITUDINALE
SCALA 1:50

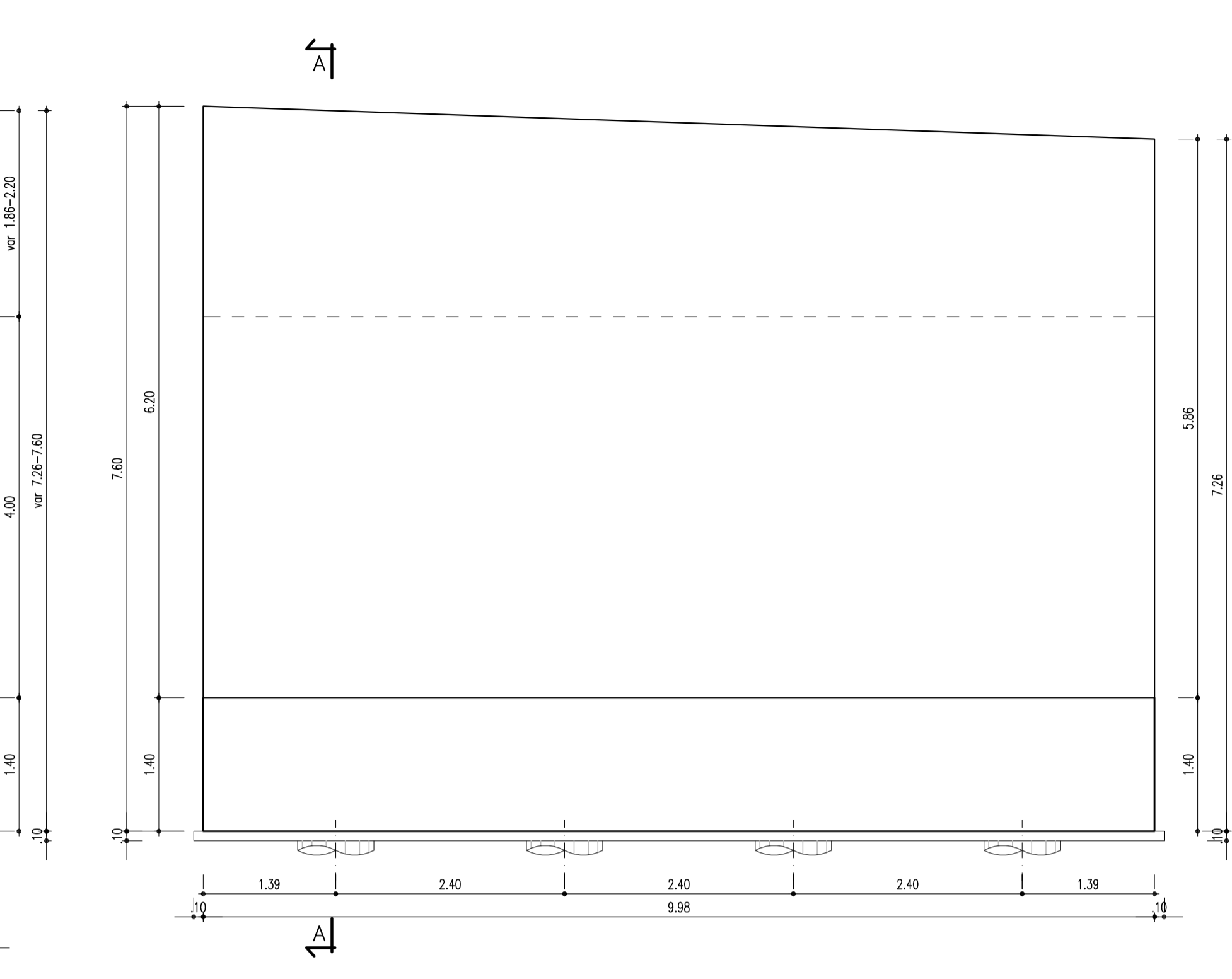


CARPENTERIA MURO TIPO 1, CONCIO 2

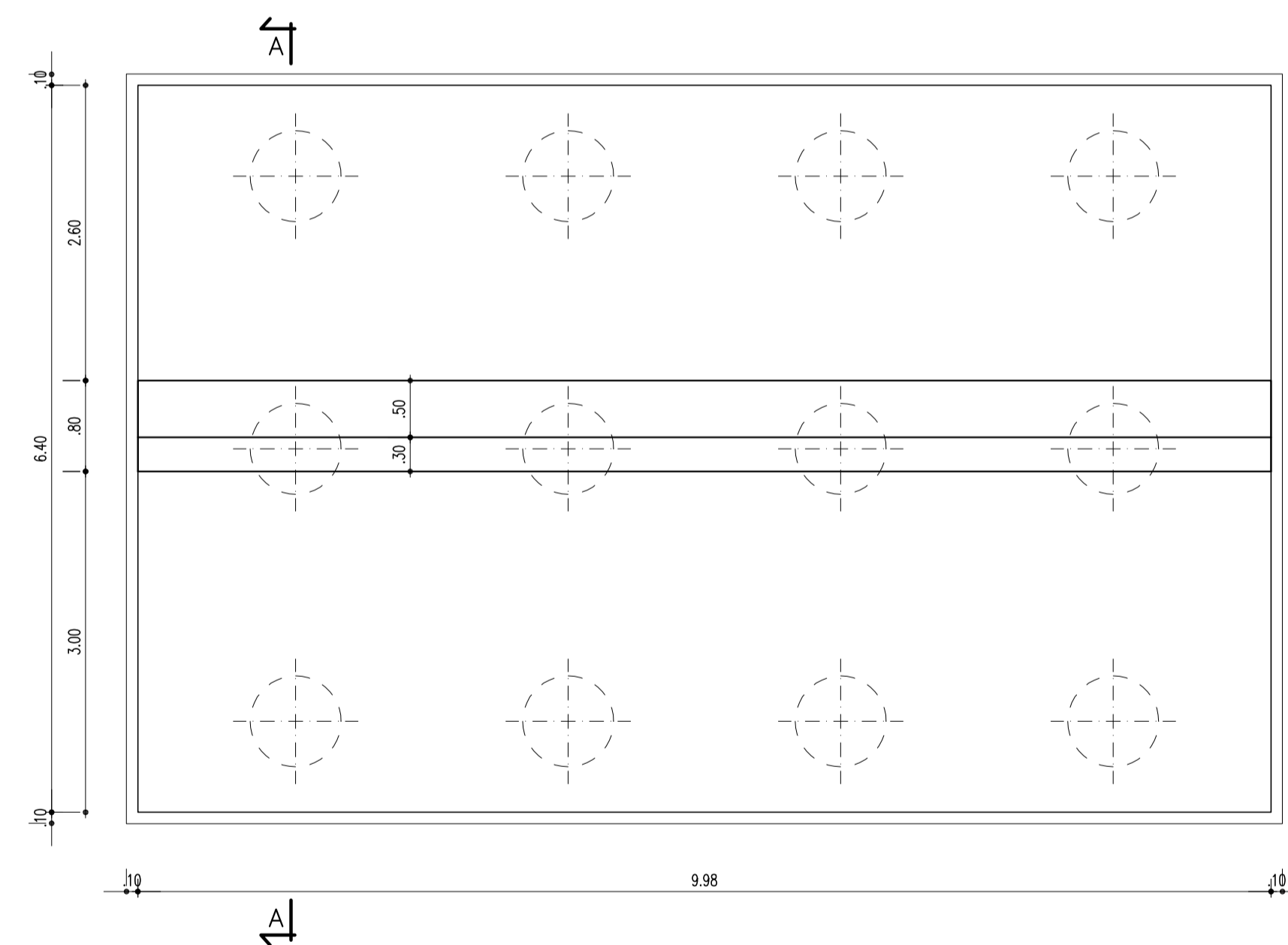
SEZIONE A-A
SCALA 1:50



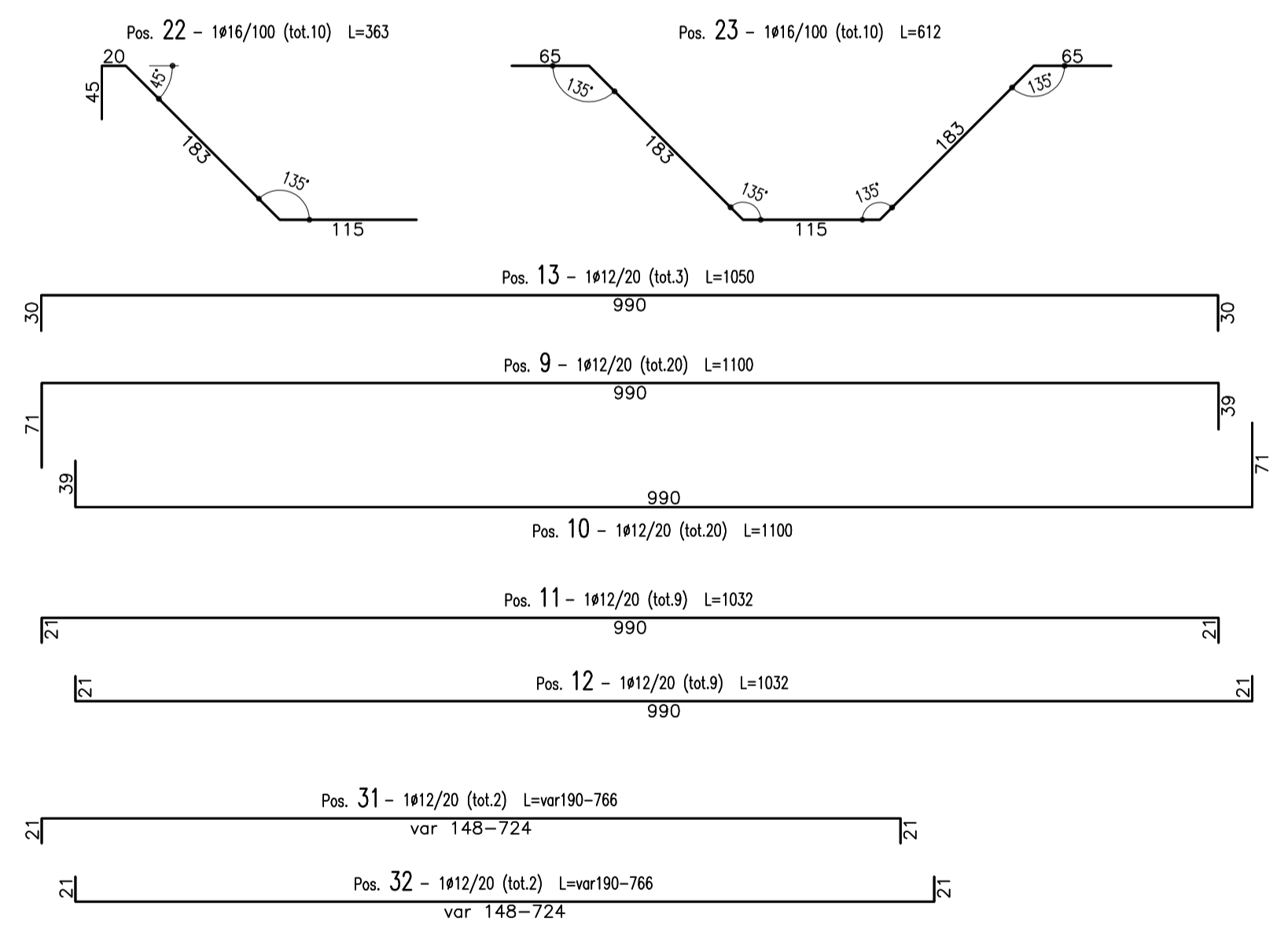
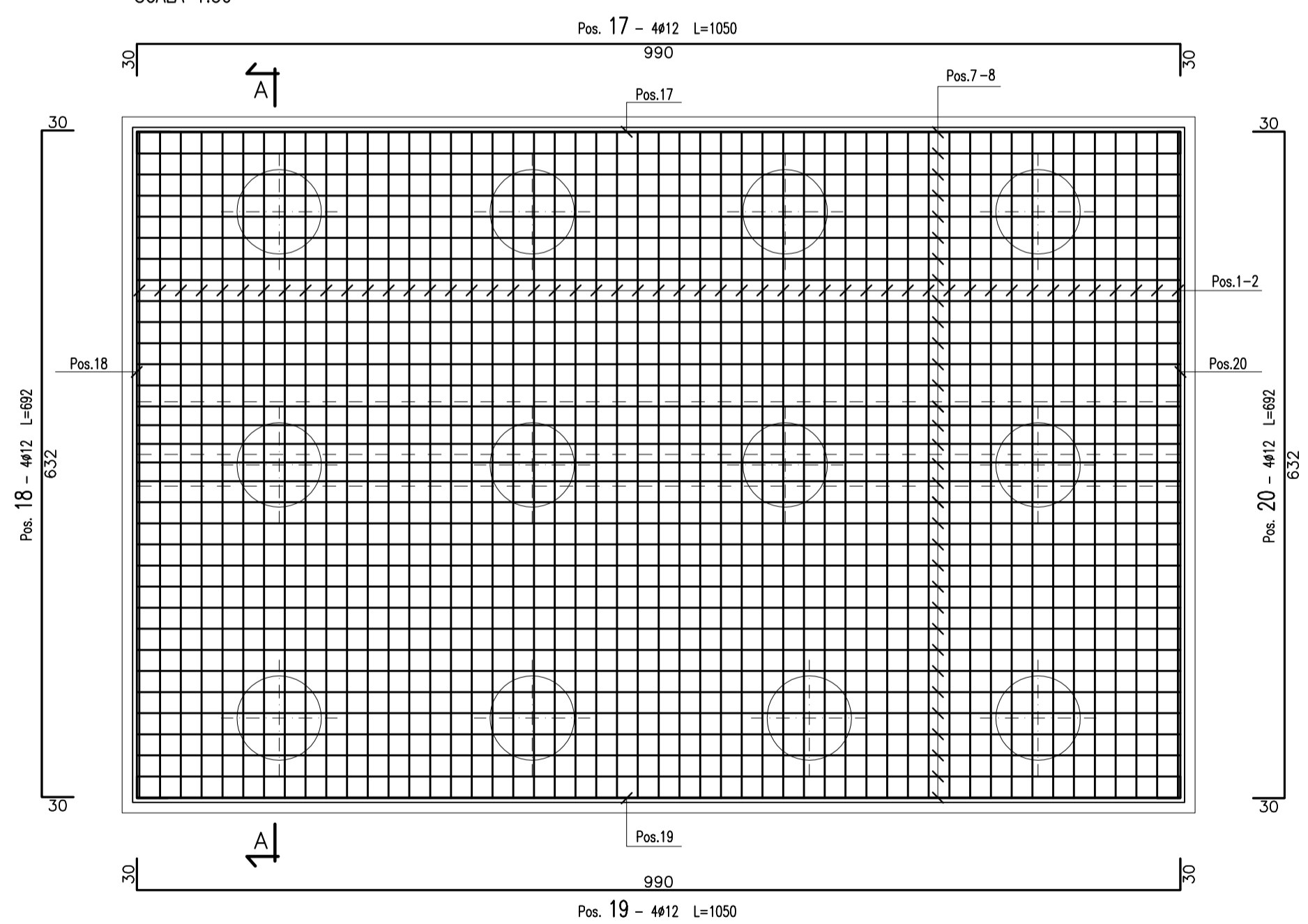
PROFILO LONGITUDINALE
SCALA 1:50



PIANTA
SCALA 1:50

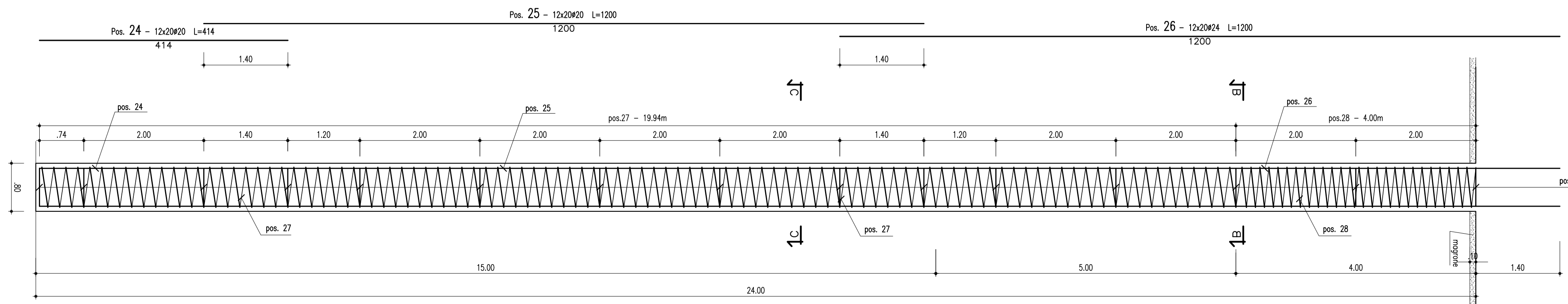


PIANTA
SCALA 1:50

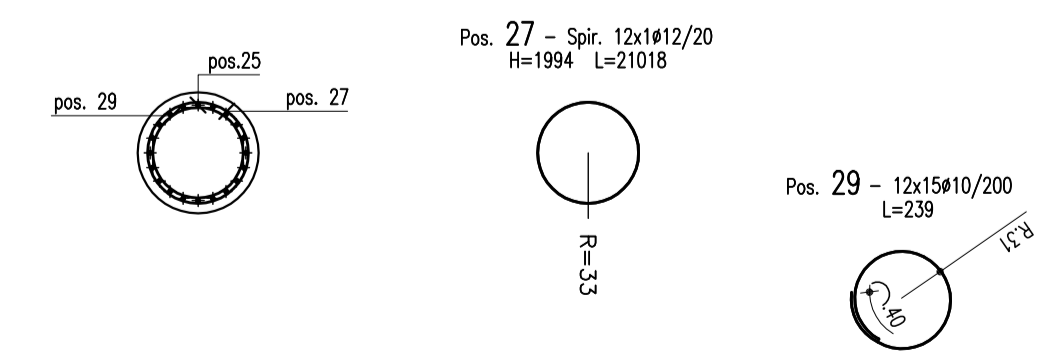


Ultima posizione : 33

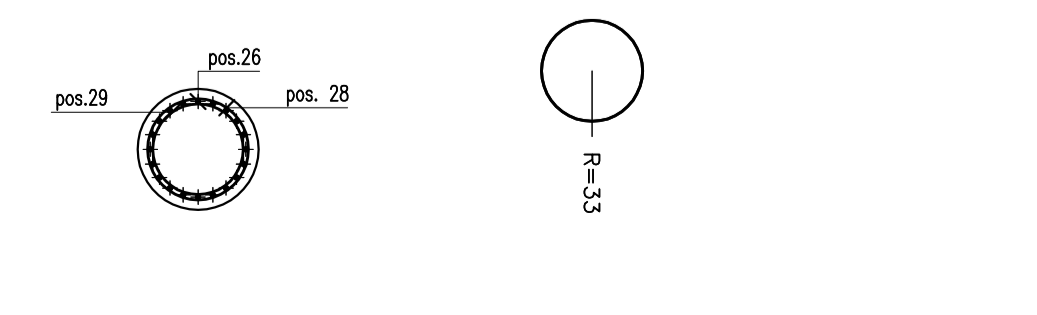
PALO FONDAZIONE TIPO 1, CONCIO 2 - Ø 800 L=24m - tot n° 12
(SCALA 1 : 50)



SEZIONE C-C



SEZIONE B-B



ANAS S.p.A.
DIREZIONE CENTRALE PROGRAMMAZIONE PROGETTAZIONE

PA 12/09
CORRIDOIO PLURIMODALE TIRRENICO - NORD EUROPA
ITINERARIO AGRIGENTO - CALTANISSETTA - A19
S.S. N° 640 "DI PORTO EMPEDOCLE"
AMMODERNAMENTO E ADEGUAMENTO ALLA CAT. B DEL D.M. 5.11.2001
Dal km 44+000 allo svincolo con l'A19

PROGETTO ESECUTIVO

Contraente Generale: **Empedocle 2**

OPERE D'ARTE MINORI - MURI IN C.A.

MU.76 - Muro di contropipa 77.45 mt - da 0+075.39 a 0+152.97
(Tronco 41) - Armatura muri: Muro tipo 1 - concio 2

Codice Unico Progetto (CUP) : F91B0900070001		Codice Elaborato: PA12_09 - E 1 0 1 I N 2 4 1 M U 7 6 6 B B 2 0 4 B		Scala: 1:50		
F						
E						
D						
C						
B	Luglio 2011	Revisione a seguito di incontri con il Committente	V.F.STOPPA	R.CAPOCCHI	M. LITI	P. PAGLINI
A	Aprile 2011	EMISSIONE	L.BOCCUNI	A.TURSO	M. LITI	P. PAGLINI
REV.	DATA	DESCRIZIONE	REDATTO	VERIFICATO	APPROVATO	AUTORIZZATO
Responsabile del procedimento: Ing. MAURIZIO ARAMINI						
Il Progettista: Ing. LUCA MENTENALI ORDINE DEGLI INGEGNERI DI FIRENZE N° 4533		Il Consulente: Ing. MAURIZIO ARAMINI ORDINE DEGLI INGEGNERI DI FIRENZE N° 4533		Il Coordinatore per la sicurezza in fase di progetto: Ing. ALESSANDRO SIVICO ORDINE DEGLI INGEGNERI DI ROMA N° 14853		Il Direttore dei lavori: Ing. PEPPINO MARASCO ORDINE DEGLI INGEGNERI DI ROMA N° 14447