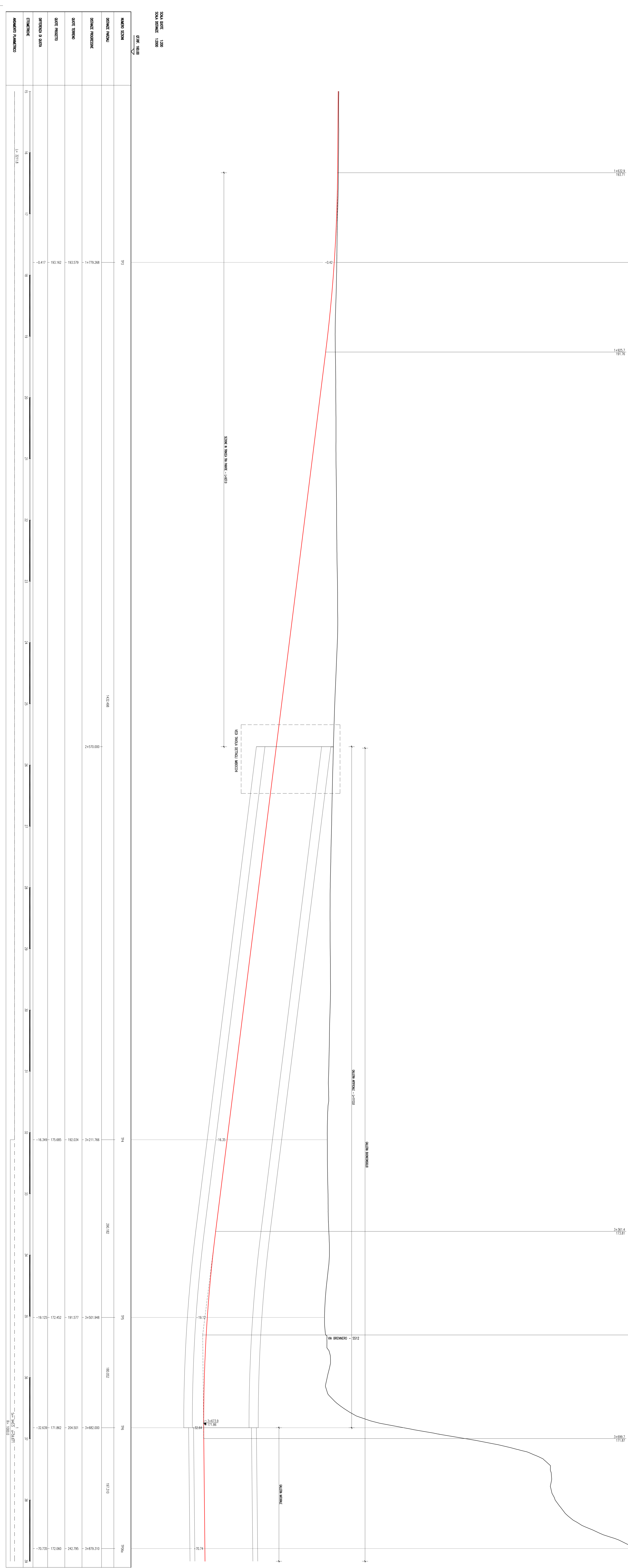


FORTEZZA

1	2000
2	1000
3	500
4	250
5	125

1	2000
2	1000
3	500
4	250
5	125



SCALE

SCALE VERTICALE 1:200

SCALE ORIZZONTALE 1:2000

NUMERO STAZIONE	ALTEZZA (M)	NUMERO STAZIONE	ALTEZZA (M)
103	173	203	194
104	172	204	193
105	171	205	192
106	170	206	191
107	169	207	190
108	168	208	189
109	167	209	188
110	166	210	187
111	165	211	186
112	164	212	185
113	163	213	184
114	162	214	183
115	161	215	182
116	160	216	181
117	159	217	180
118	158	218	179
119	157	219	178
120	156	220	177
121	155	221	176
122	154	222	175
123	153	223	174
124	152	224	173
125	151	225	172
126	150	226	171
127	149	227	170
128	148	228	169
129	147	229	168
130	146	230	167
131	145	231	166
132	144	232	165
133	143	233	164
134	142	234	163
135	141	235	162
136	140	236	161
137	139	237	160
138	138	238	159
139	137	239	158
140	136	240	157
141	135	241	156
142	134	242	155
143	133	243	154
144	132	244	153
145	131	245	152
146	130	246	151
147	129	247	150
148	128	248	149
149	127	249	148
150	126	250	147

## POTENZIAMENTO ASSESSORIALE MONACO - VERONA

### LINEA DI ACCESSO SUD

FORTEZZA - VERONA

LOTTO 3 - CIRCONVALLAZIONE DI TRENTO E ROVERETO

## Progetto PRELIMINARE

**PROFLO DI DETTAGLIO**  
SOLUZIONE 1  
SPAZIO APERTO "SCALO FILZI"

Scale: 1:200/2'000

Firma: ACP - 07.01.00 - 05/11/21

Professione: R2

Data DL: 03/03/2008

Autore: **MANZO 2008**

NO	DESCRIZIONE	DATA	STATO
1	PROGETTO PRELIMINARE	07.02.00	IN PROGRESSO
2	PROGETTO PRELIMINARE	07.02.00	IN PROGRESSO

IL RESPONSABILE DELL'INTELLIGIBILITÀ  
\* PROGETTISTA DELLA OPERAZIONE  
Ing. **Manzo DA CA**

IL PROGETTISTA DELLE OPERE E TRONCANE  
Ing. **Antonio Gariboldi**

**PROVINCIA AUTONOMA DI TRENTO**

PROGETTO SPECIALE COMPLETAMENTO STRADA VERONA - VERONA DEL BRENnero E PER LO SVILUPPO DELL'INTERMEDIALITÀ

**INIZIATIVE IDENTIFICATIVE**

INIZIATIVE COMPARTIMENTALI INVASIVE/STRUTTURE

VERONA