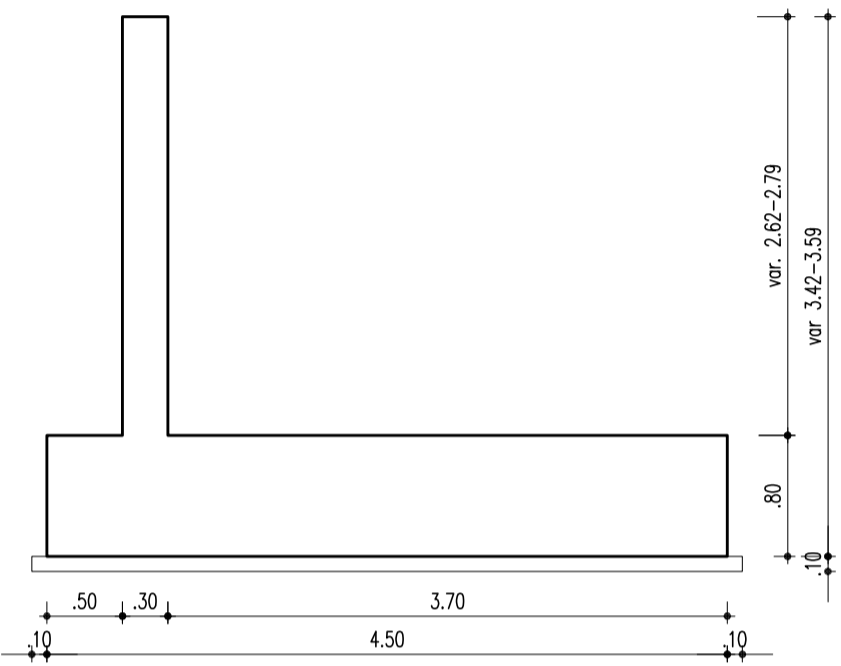
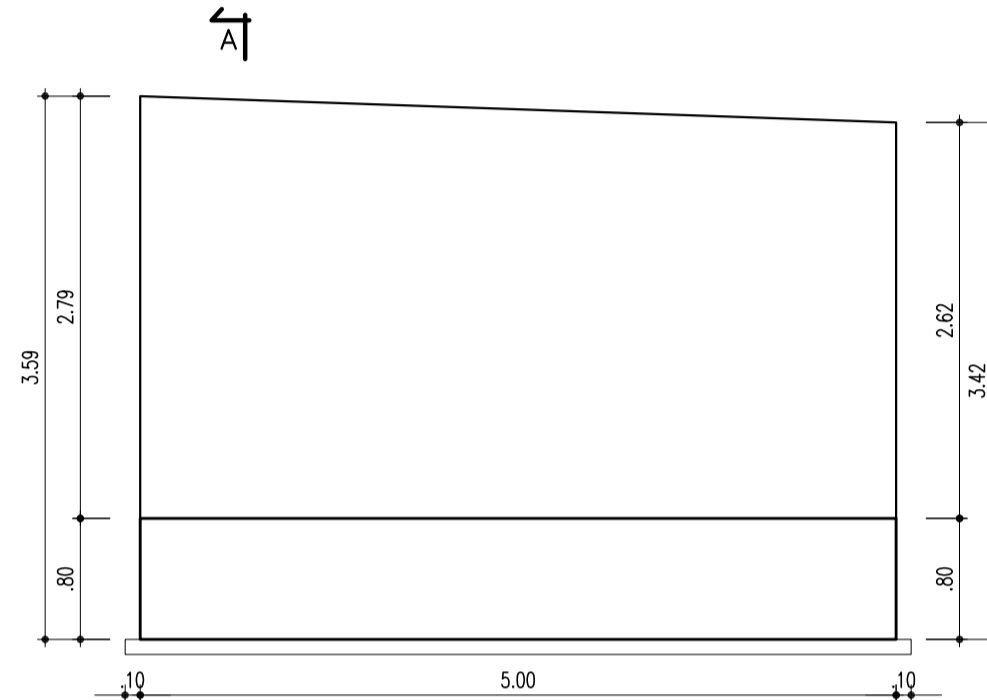


CARPENTERIA MURO TIPO 3 - CONCIO 2

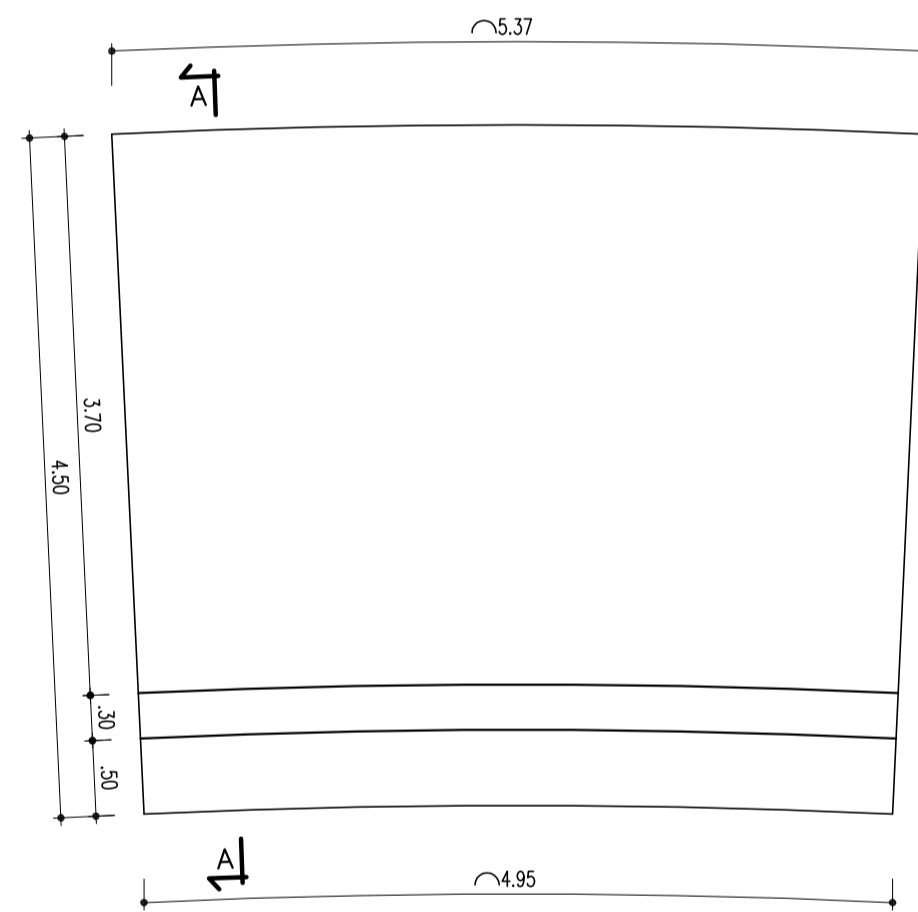
SEZIONE A-A
SCALA 1:50



PROFILO LONGITUDINALE
SCALA 1:50



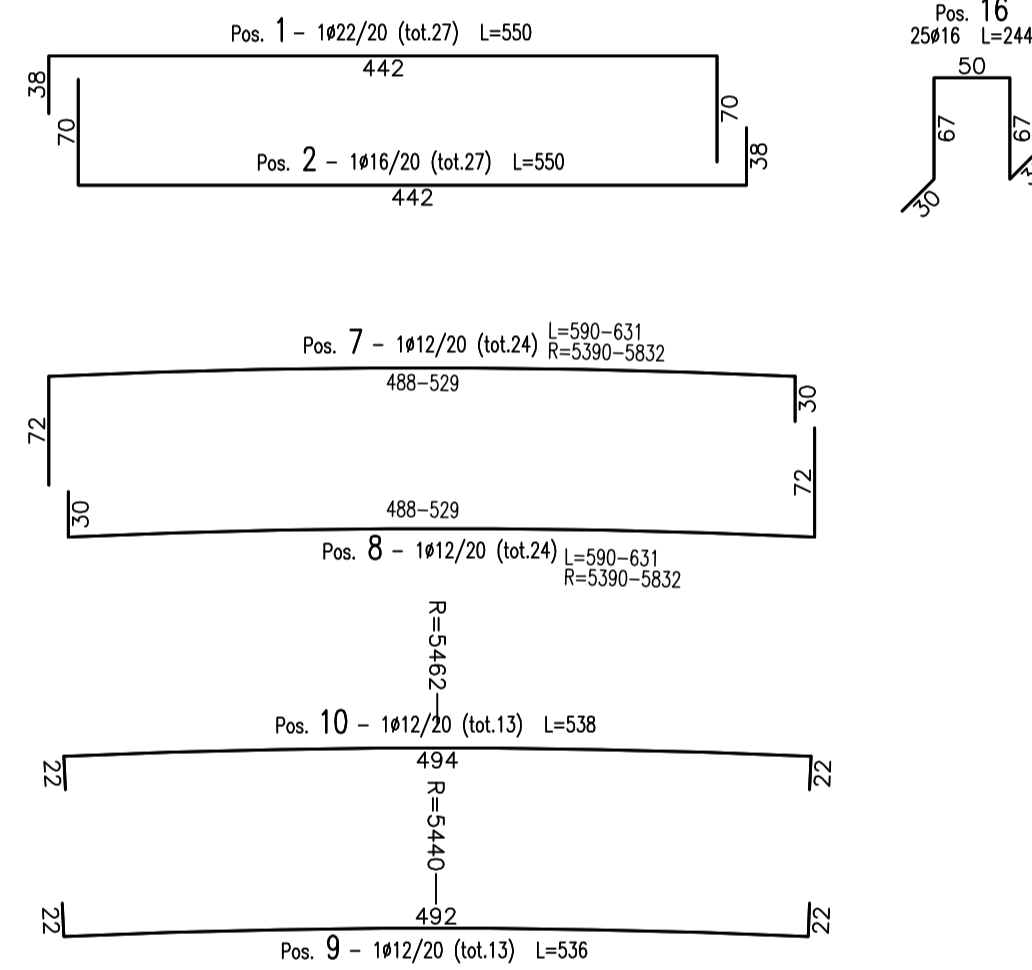
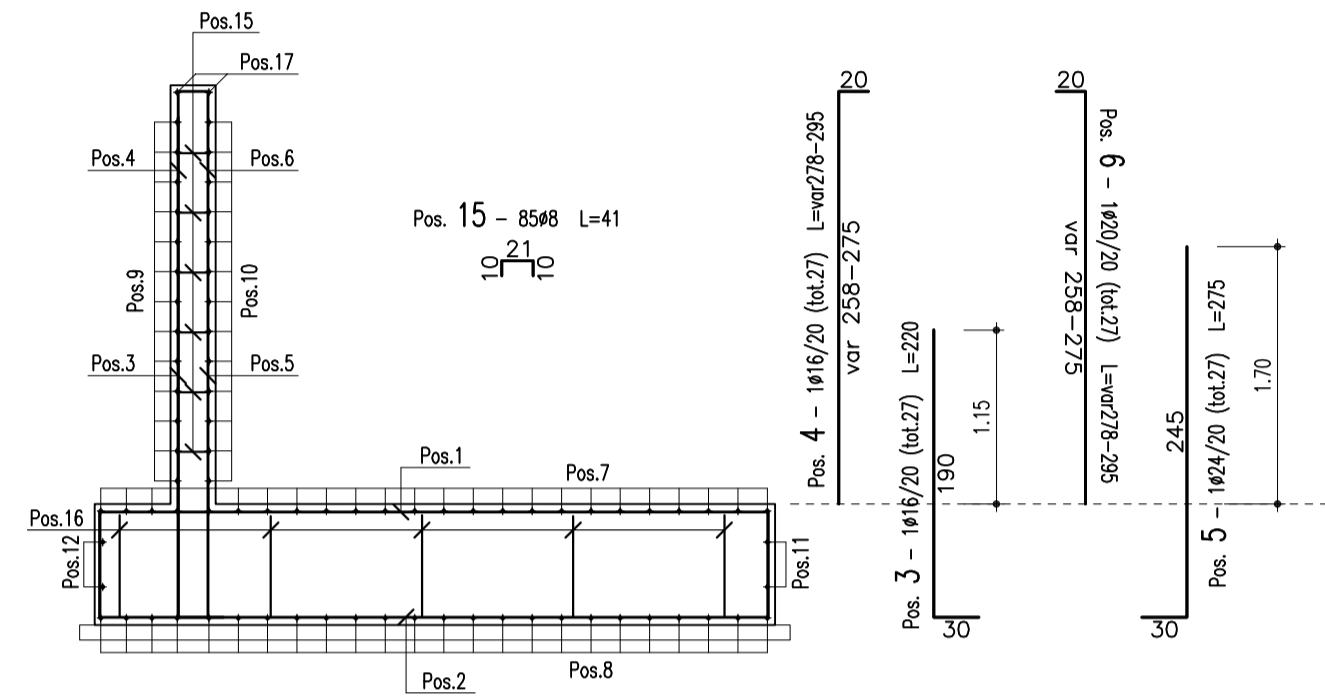
PIANTA
SCALA 1:50



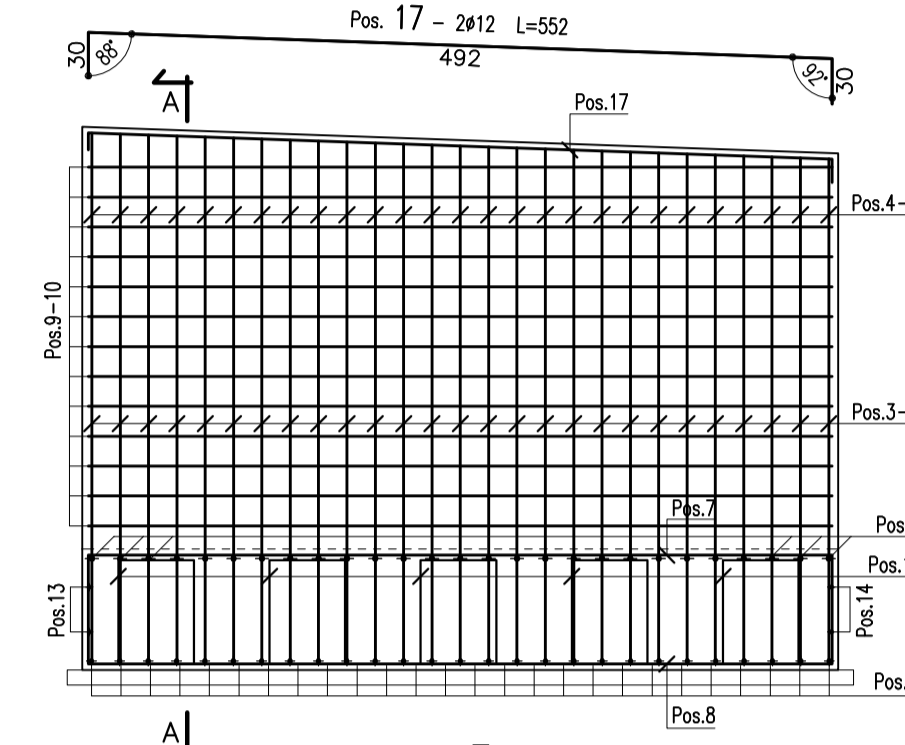
ARMATURA MURO TIPO 3 - CONCIO 2

TOT. nr 1 CONCI DA 5.00 ml

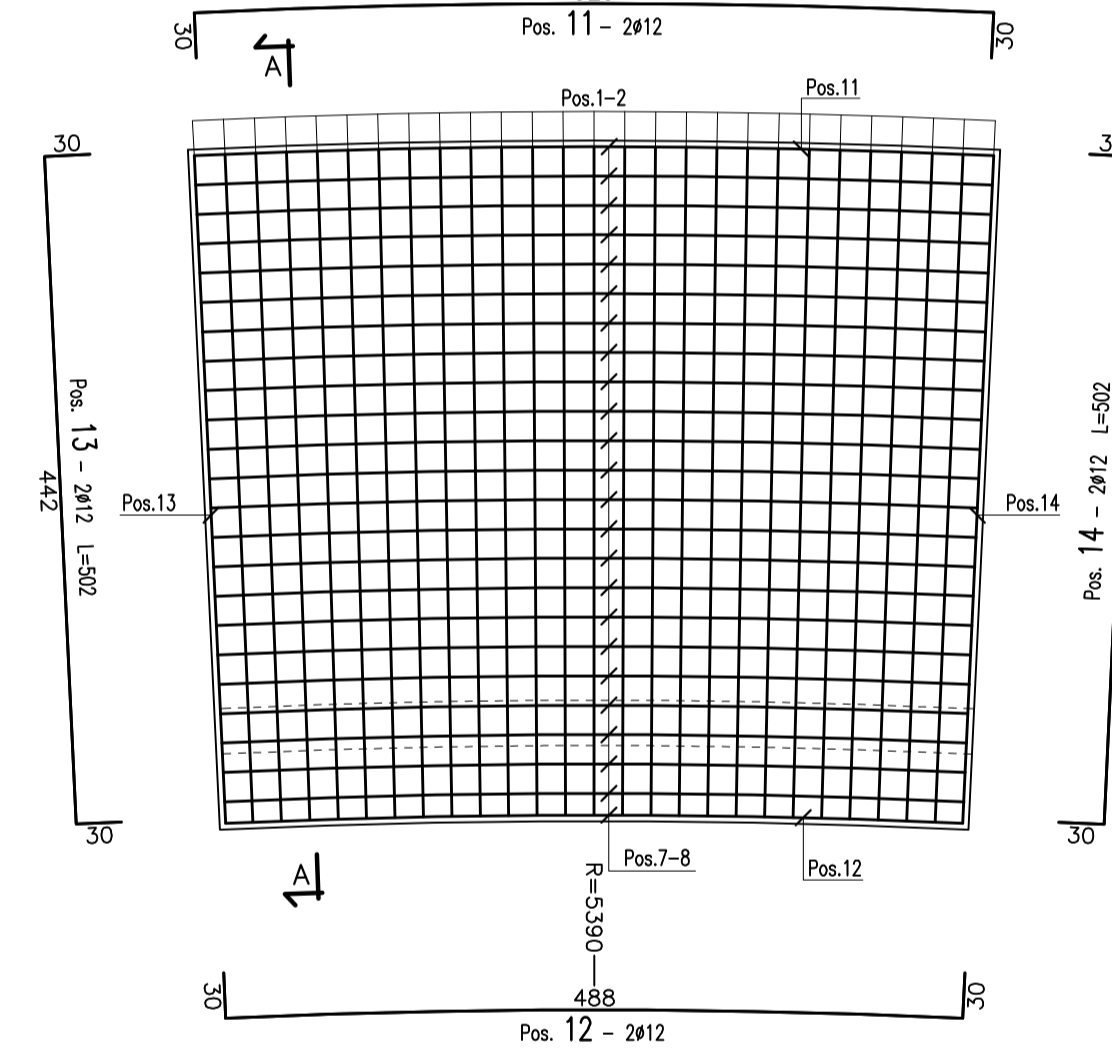
SEZIONE A-A
SCALA 1:50



PROFILO LONGITUDINALE
SCALA 1:50



PIANTA
SCALA 1:50



Ultima posizione : 17



ANAS S.p.A.
DIREZIONE CENTRALE PROGRAMMAZIONE PROGETTAZIONE

PA 12/09
CORRIDOIO PLURIMODALE TIRRENICO - NORD EUROPA
ITINERARIO AGRIGENTO - CALTANISSETTA - A19
S.S. N° 640 "DI PORTO EMPEDOCLE"
AMMODERNAMENTO E ADEGUAMENTO ALLA CAT. B DEL D.M. 5.11.2001
Dal km 44+000 allo svincolo con l'A19

PROGETTO ESECUTIVO

Contraente Generale:



OPERE D'ARTE MINORI - MURI IN C.A.

MU.76 - Muro di controripa 77.45 mt - da 0+075.39 a 0+152.97
(Tronco 41) - Armatura muri: Muro tipo 3 - concio 1

Codice Unico Progetto (CUP) : F91B09000070001					
Codice Elaborato:					
PA12_09 - E 1 0 1 I N 2 4 1 M U 7 6 6 B B 2 1 0 B					
Scala: 1:50					
F					
E					
D					
C					
B	Luglio 2011	Revisione a seguito di incontri con il Committente	V.F.STOPPA	R.CAPOCCHI	M. LITI P. PAGLINI
A	Aprile 2011	EMISSIONE	L.BOCCUNI	A.TURSO	M. LITI P. PAGLINI
REV.	DATA	DESCRIZIONE	REDATTO	VERIFICATO	APPROVATO AUTORIZZATO
Responsabile del procedimento: Ing. MAURIZIO ARAMINI					

Il Progettista:



Il Consulente:



Il Coordinatore per la sicurezza in fase di progetto:



Il Direttore dei lavori:

