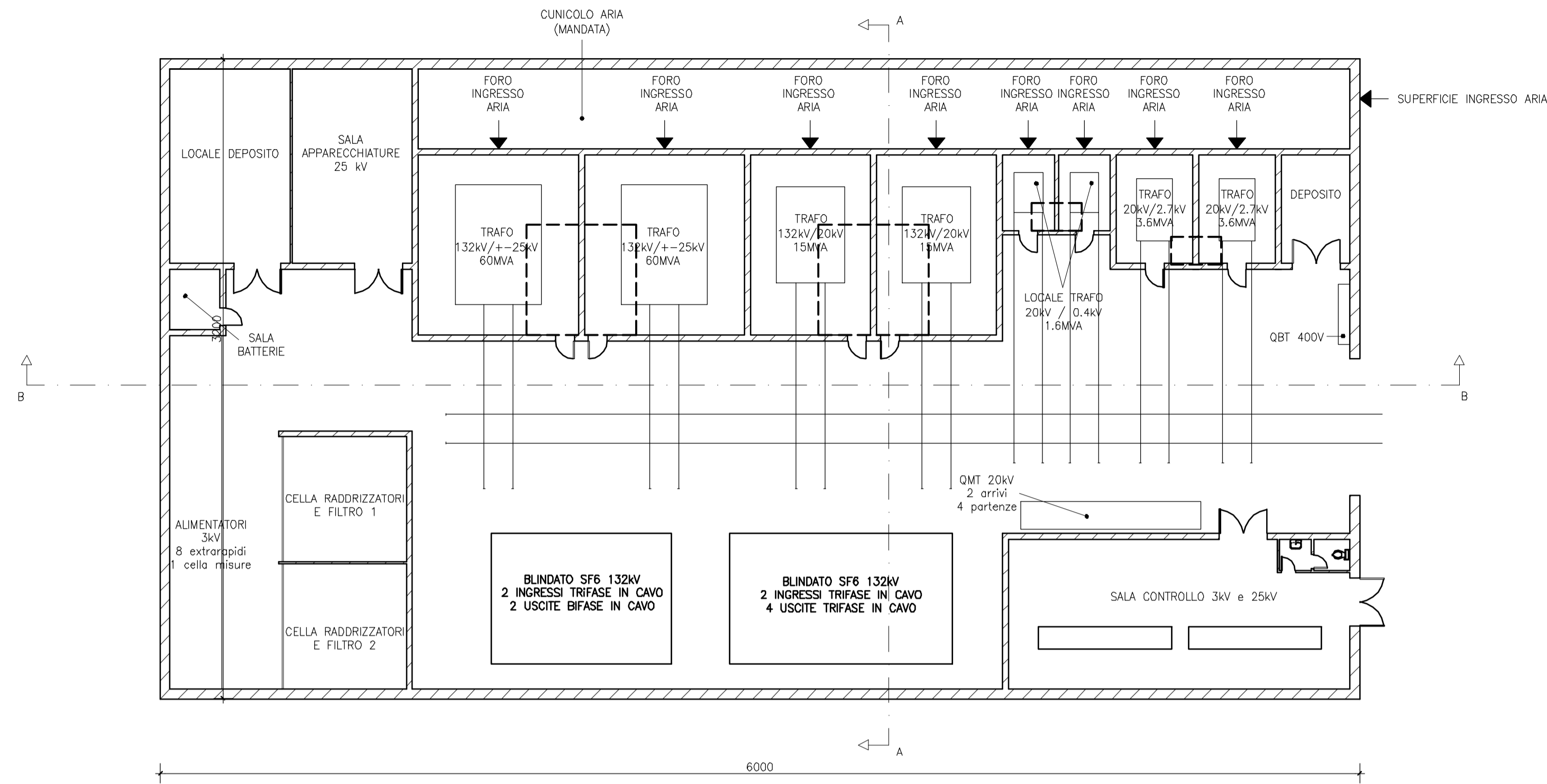
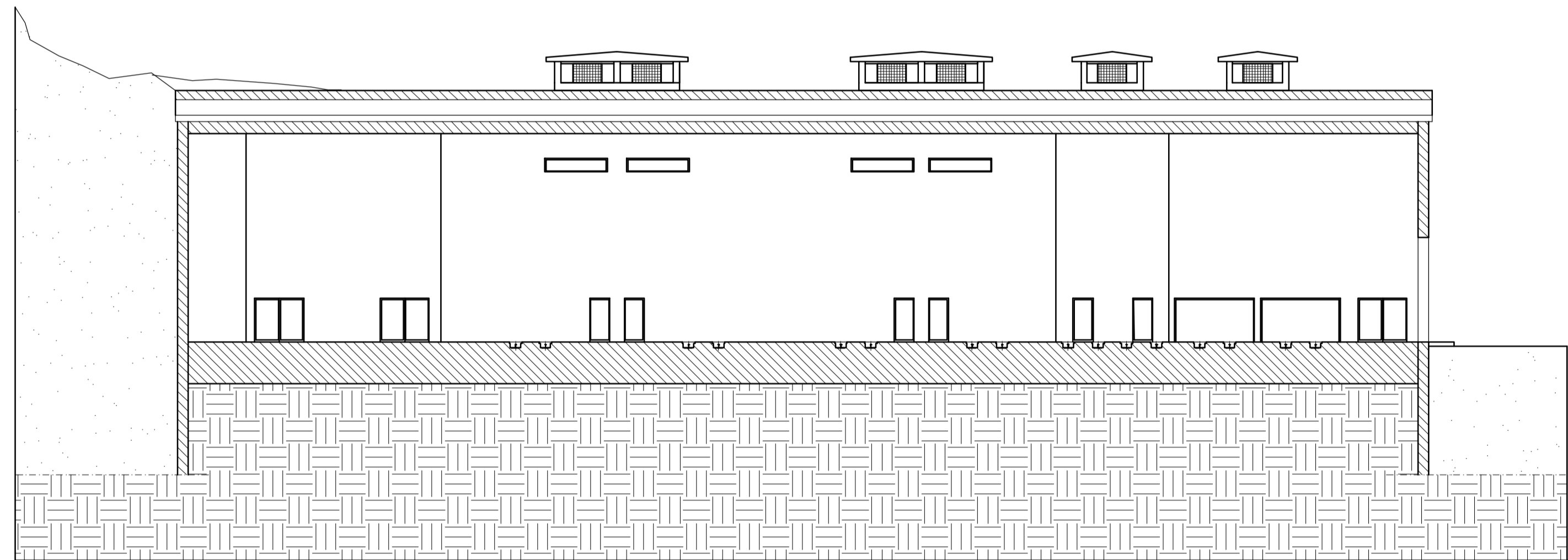


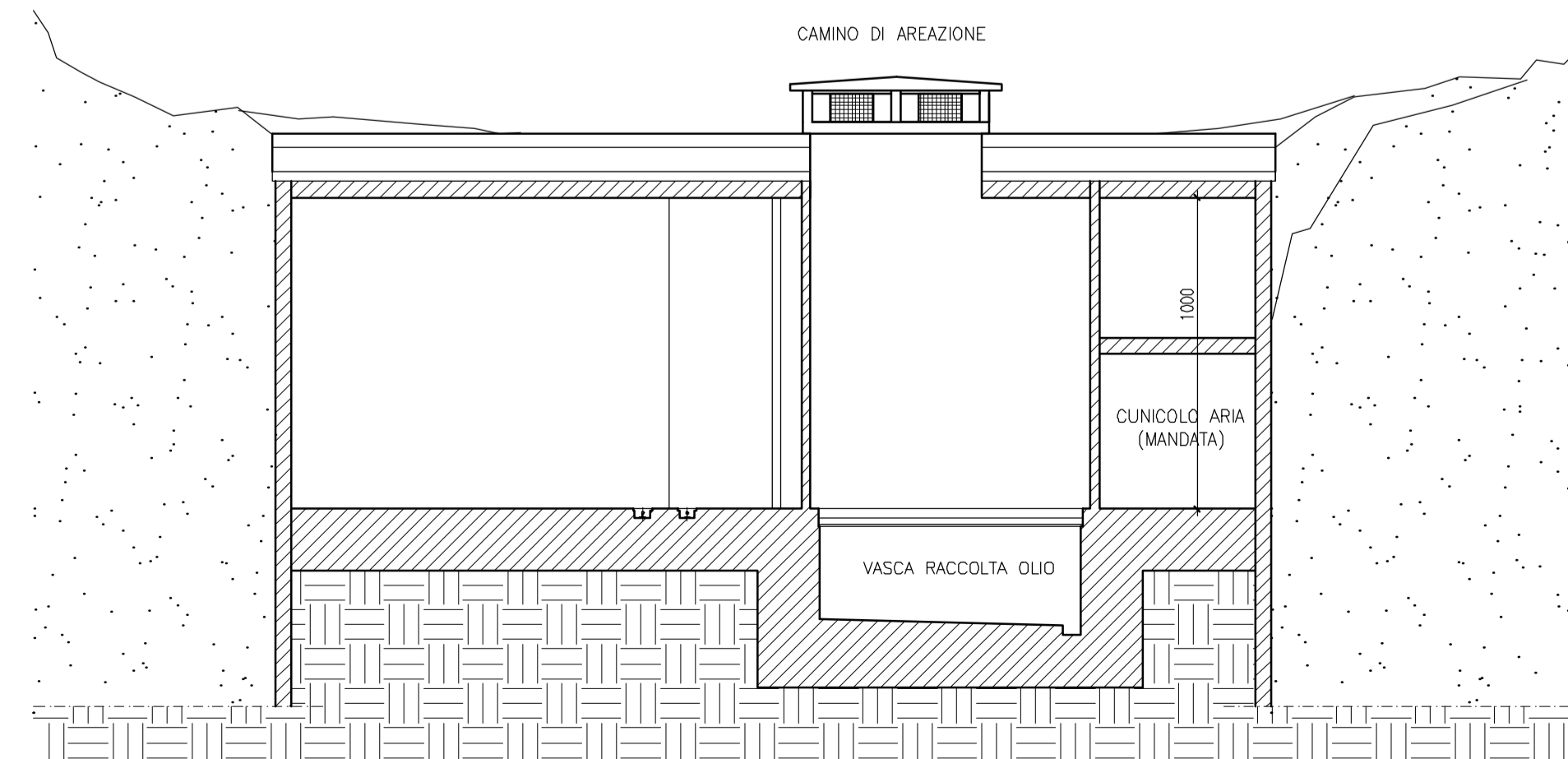
PIANTA RAPP. 1:200



SEZIONE B B' RAPP. 1:200



SEZIONE A A' RAPP. 1:200



**POTENZIAMENTO
ASSE FERROVIARIO
MONACO - VERONA**

LINEA DI ACCESSO SUD

FORTEZZA - VERONA

LOTTO 3 - CIRCONVALLAZIONE DI TRENTO E ROVERETO

Progetto PRELIMINARE

TITOLO TAVOLA:		Scala: 1/200	
SSE S.MICHELE Planimetria e sezioni		File: ACTP-16-13.00-08VORO.dwg	
CODICE TAVOLA: 16-13.00-08VORO		Revisione: R0 Data Ult. Agg.: 13/02/2008	
REDAITTO DA: ATOS Progetti s.r.l.		DATA REDAZIONE: febbraio 2008	
Nr.	Revisioni precedenti	data	nome
IL RESPONSABILE DEL PROCEDIMENTO e PROGETTISTA DELLE OPERE CIVILI Dat. Ing. Raffaele De Col		IL PROGETTISTA DELLE OPERE FERROVIARIE: Dat. Ing. Antonio Ciaravolo	


PROVINCIA AUTONOMA DI TRENTO
PROGETTO SPECIALE COORDINAMENTO ATTIVITA' PER LA
FERROVIA DEL BRENNERO E PER LO SVILUPPO DELL'INTERMODALITA'


RFI
DIREZIONE MANUTENZIONE
DIREZIONE COMPARTIMENTALE INFRASTRUTTURA
VERONA