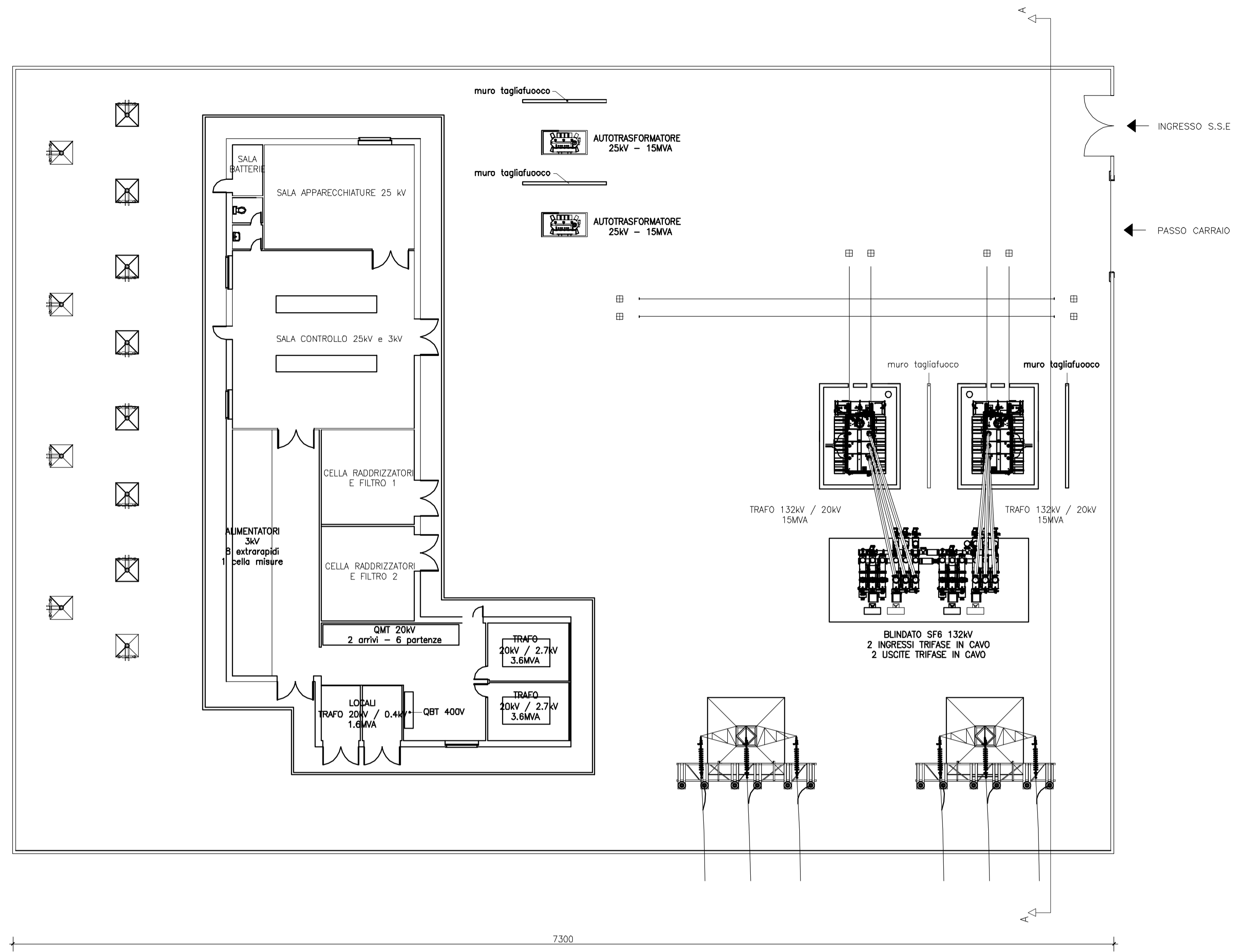
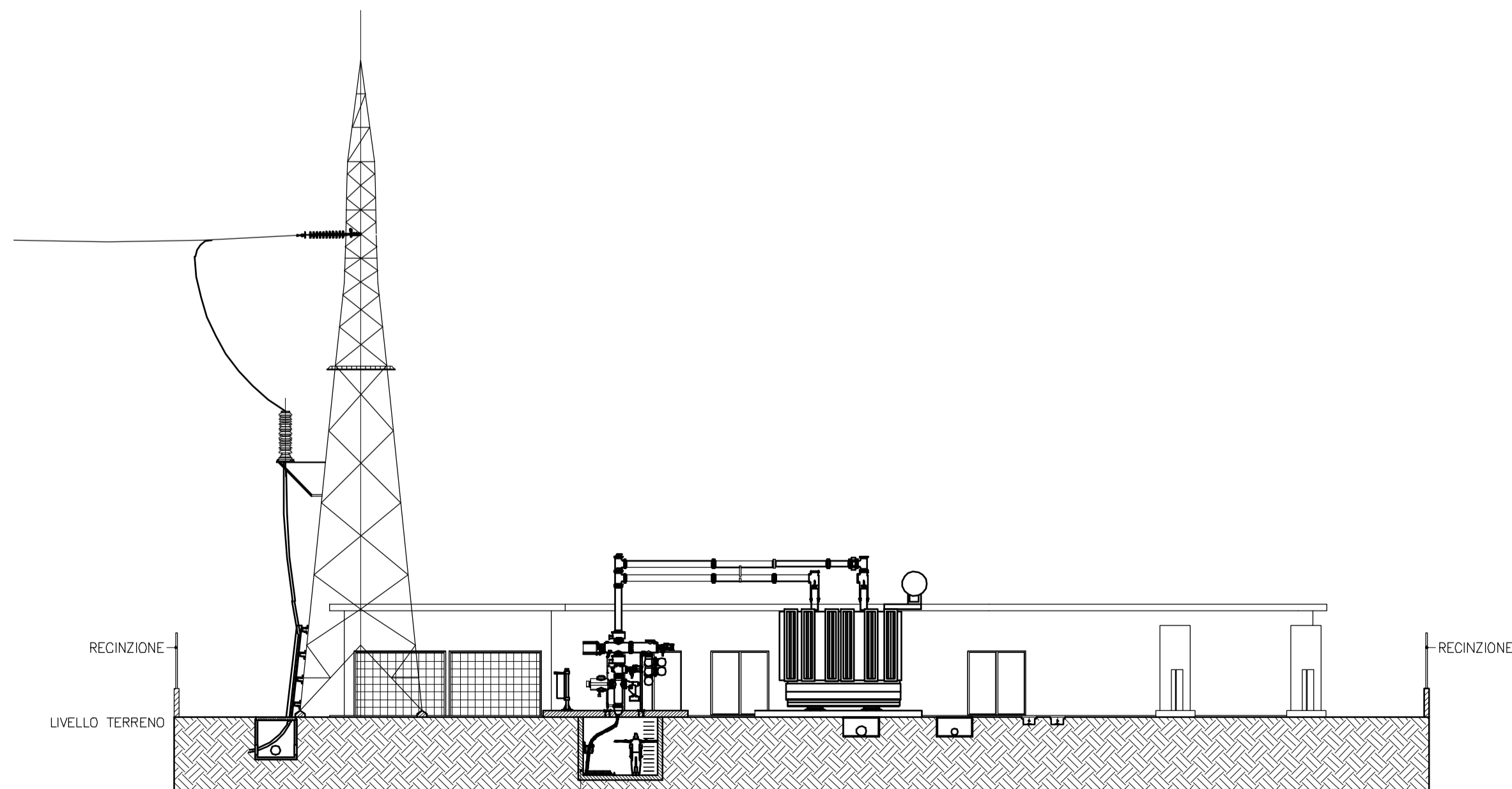


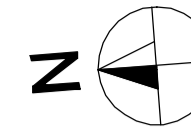
5200



7300



CAMERA PER ATTESTAZIONE CAVI



**POTENZIAMENTO
ASSE FERROVIARIO
MONACO - VERONA**

LINEA DI ACCESSO SUD

FORTEZZA - VERONA

LOTTO 3 - CIRCONVALLAZIONE DI TRENTO E ROVERETO

Progetto PRELIMINARE

TITOLO TAVOLA:		Scala:	
SSE Murazzi Planimetria e sezioni		File: ACTP-16.15.00-08V0R0.dwg	
		Revisione: R0	Data Ult. Agg.: 13/02/2008
CODICE TAVOLA:		REDATTO DA: ATOS Progetti s.r.l.	
16-15.00-08V0R0		DATA REDAZIONE: febbraio 2008	
Nr.	Revisioni precedenti	data	nome
IL RESPONSABILE DEL PROCEDIMENTO e PROGETTISTA DELLE OPERE CIVILI		IL PROGETTISTA DELLE OPERE FERROVIARIE:	
Dat. Ing. Raffaele De Col		Dat. Ing. Antonio Ciaravolo	


PROVINCIA AUTONOMA DI TRENTO
PROGETTO SPECIALE COORDINAMENTO ATTIVITA' PER LA
FERROVIA DEL BRENNERO E PER LO SVILUPPO DELL'INTERMODALITA'


RFI
DIREZIONE MANUTENZIONE
DIREZIONE COMPARTIMENTALE INFRASTRUTTURA
VERONA