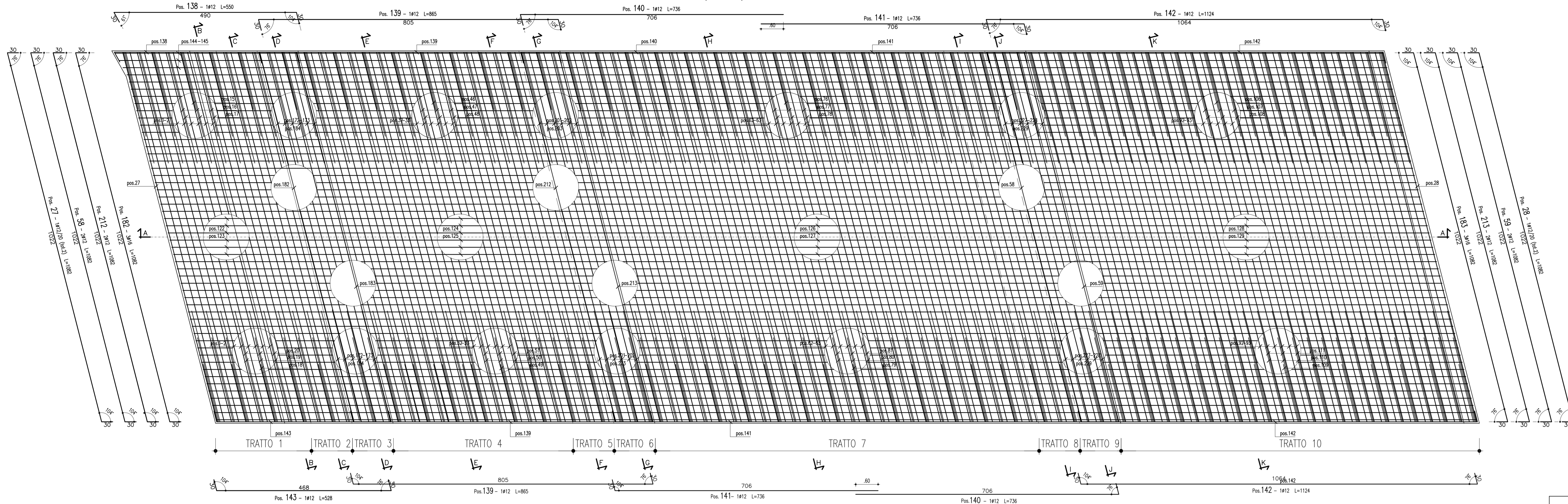


PIANTA SOLETTA
(SCALA 1:50)



CONGLOMERATO CEMENTIZIO ORDINARIO				
Elemento Strutturale	Capoferra minimo (cm)	Classi di resistenza (MPa)	Classi di esposizione	Classi di consistenza
CLS DI PULIZIA E LIVELLAMENTO	-	C12/15	-	-
FONDAZIONE ED ELEVAZIONE	5.0	C25/30	XC2	S3 - S4

ARMATURE PER C.A.

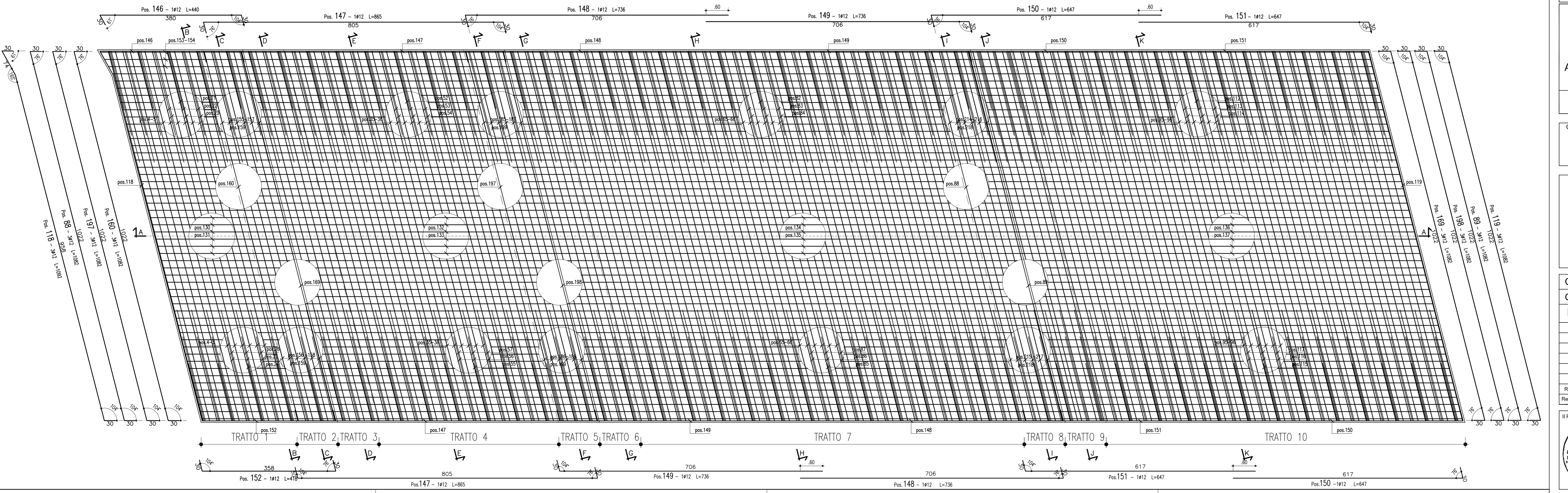
ACCIAIO AD ADERENZA MIGLIORATA CONTROLLATO IN STABILIMENTO AVENTE LE SEGUENTI CARATTERISTICHE:

- B450C
- $(f_y/f_{ynom}) \leq 1.25$
- $(f_t/f_{tk}) \geq 1.15$

f_{ynom} = Tensione caratteristica di snervamento nominale
 f_{yk} = Tensione caratteristica di snervamento
 f_{tk} = Tensione caratteristica di rottura

Ultima posizione : 269

PIANTA FONDAZIONI
(SCALA 1:50)





ANAS S.p.A.
DIREZIONE CENTRALE PROGRAMMAZIONE PROGETTAZIONE

PA 12/09
CORRIDOIO PLURIMODALE TIRRENICO - NORD EUROPA
ITINERARIO AGRIGENTO - CALTANISSETTA - A19
S.S. N° 640 "DI PORTO EMPEDOCLE"
AMMODERNAMENTO E ADEGUAMENTO ALLA CAT. B DEL D.M. 5.11.2001
Dal km 44+000 allo svincolo con l'A19

PROGETTO ESECUTIVO

Contraente Generale: 

**OPERE D'ARTE MINORI - SOTTOVIA
SOTTOPASSO TRONCO 41**

Armatura Sottovia: Pianta soletta e Pianta fondazione

Codice Unico Progetto (CUP) : F91B0900070001	
Codice Elaborato: PA12_09 - E 1 0 1 I N 2 4 1 S T 1 2 A P B 0 1 3 C	
Scala: 1:50	
F	
D	
E	
C	10 ottobre 2011 Rif. Istruttoria prol. CDG-0141142-P del 19/10/11
B	10 luglio 2011 Revisione a seguito di incontri con il Committente
A	10 aprile 2011 EMISSIONE
REV.	DATA DESCRIZIONE REDATTO VERIFICATO APPROVATO AUTORIZZATO

Responsabile del procedimento: Ing. MAURIZIO MALIZIO

Il Progettista:



ING. GIAN LUCA VALENTINI
ORDINE DEGLI INGEGNERI DI FIRENZE N° 4533

Il Consulente:



ING. EMPEDOCLE
ING. EMPEDOCLE
ING. EMPEDOCLE

Il Coordinatore per la sicurezza in fase di progetto:



ING. ALESSANDRO SILITTO
ORDINE DEGLI INGEGNERI DI ROMA N° 14853

Il Direttore dei lavori:



ING. PEPPINO MARAS
ORDINE DEGLI INGEGNERI DI ROMA N° 14447