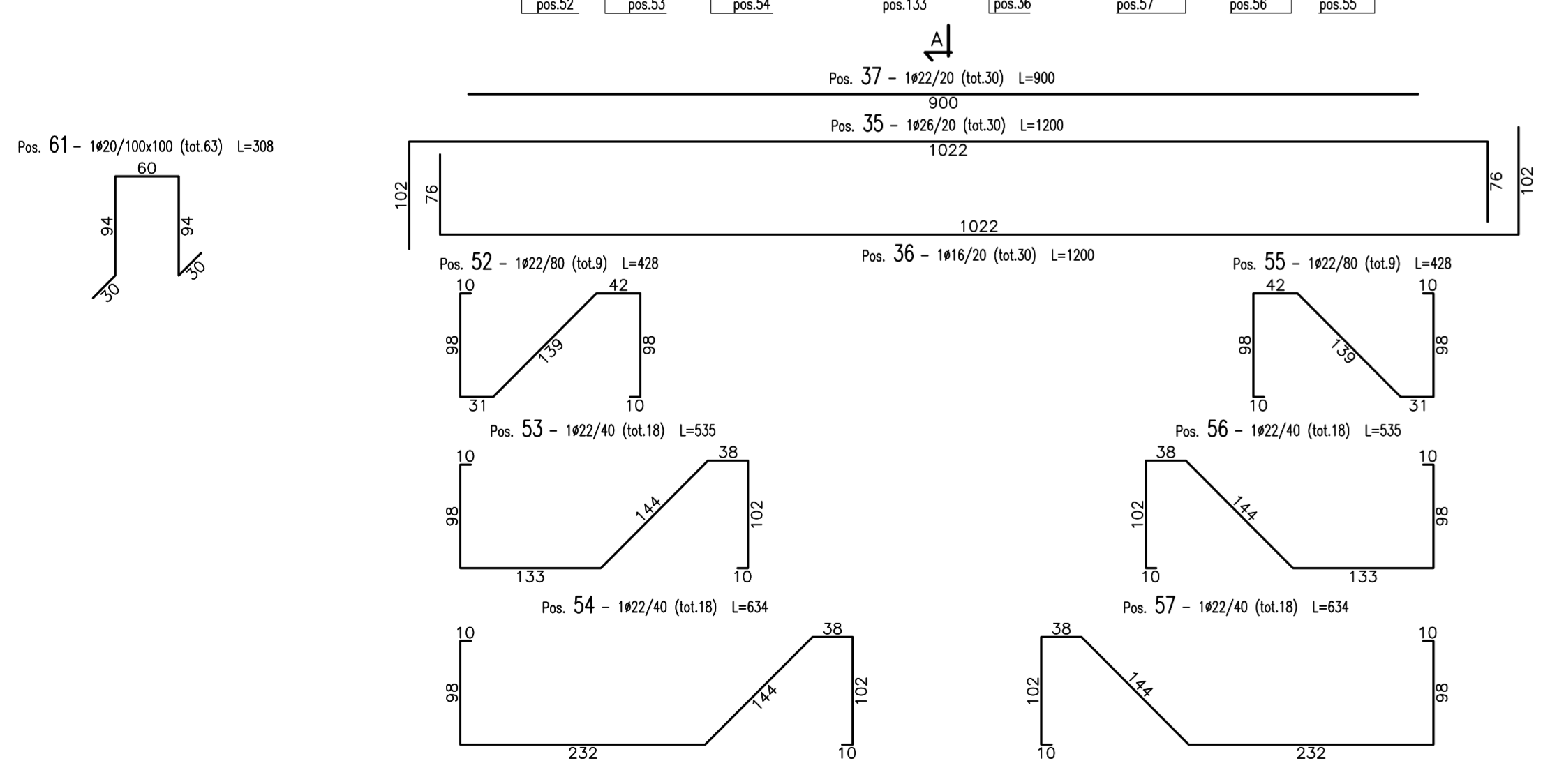
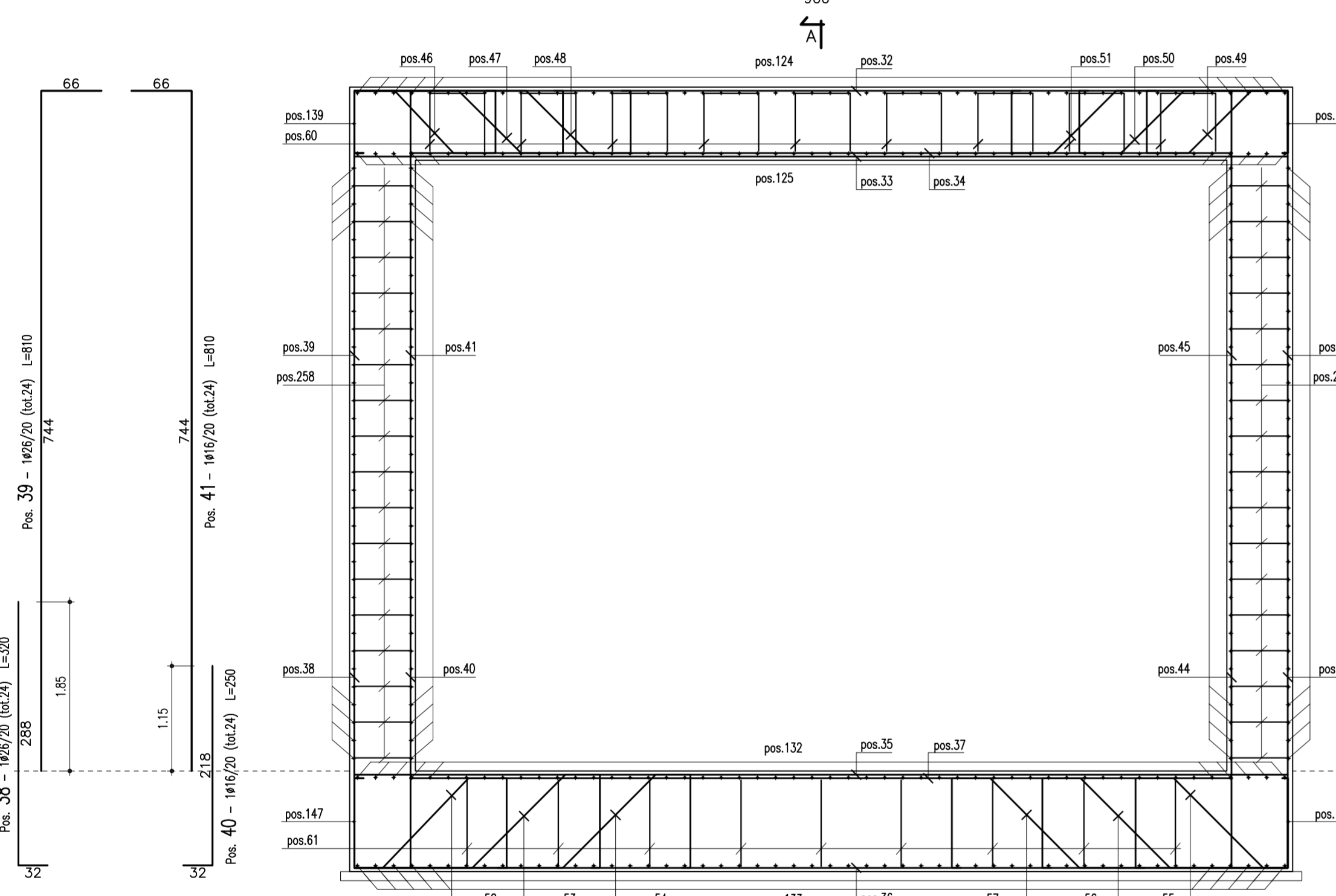
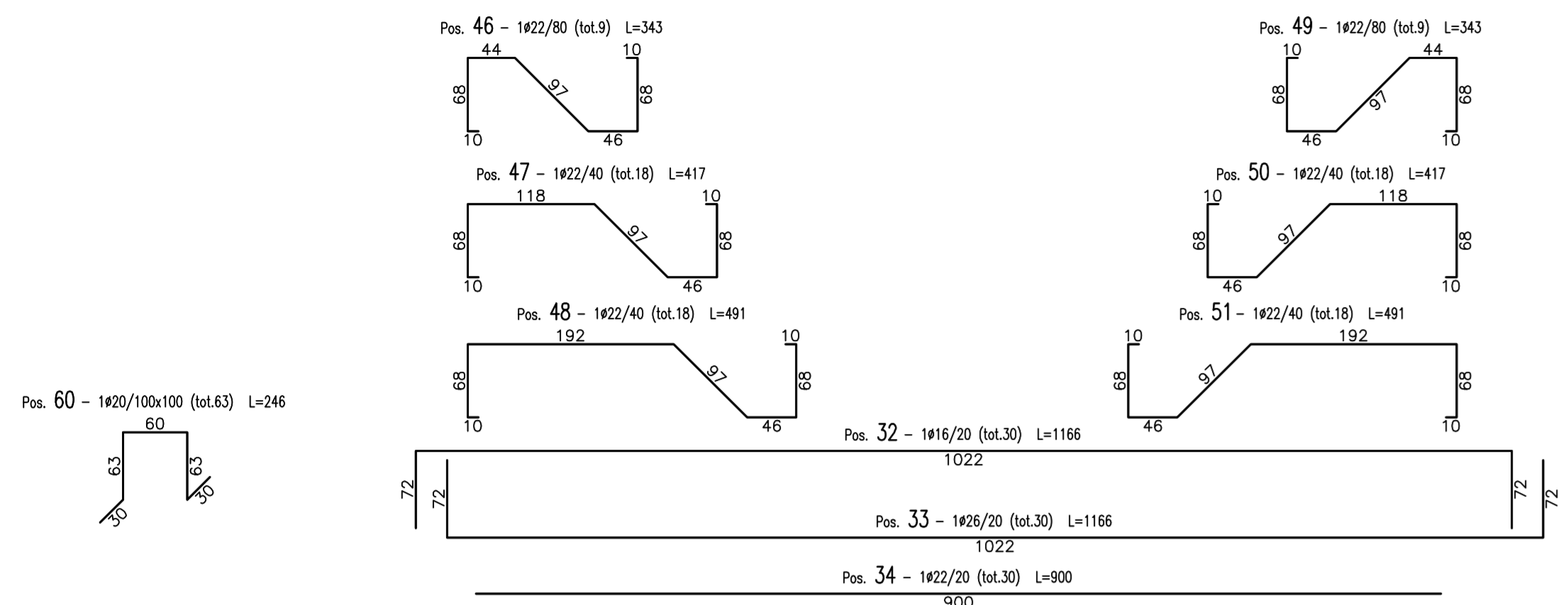


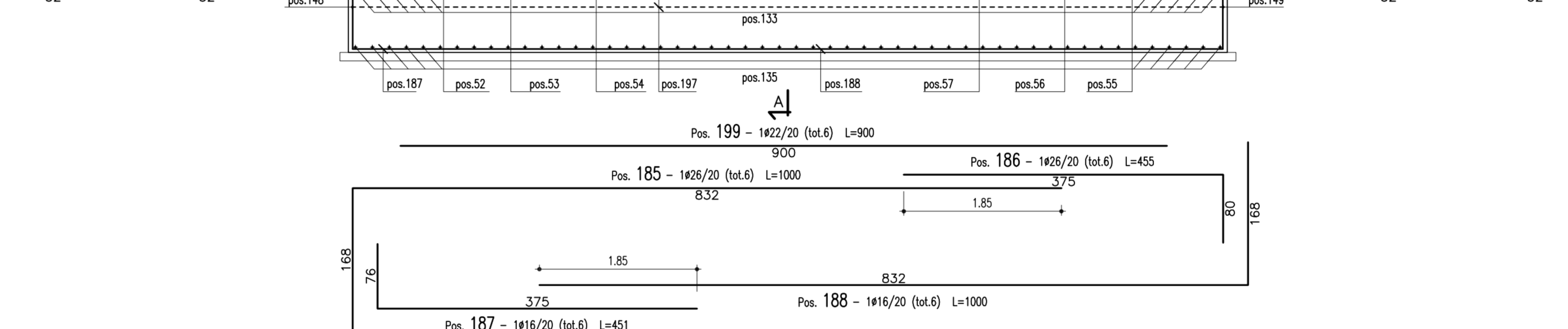
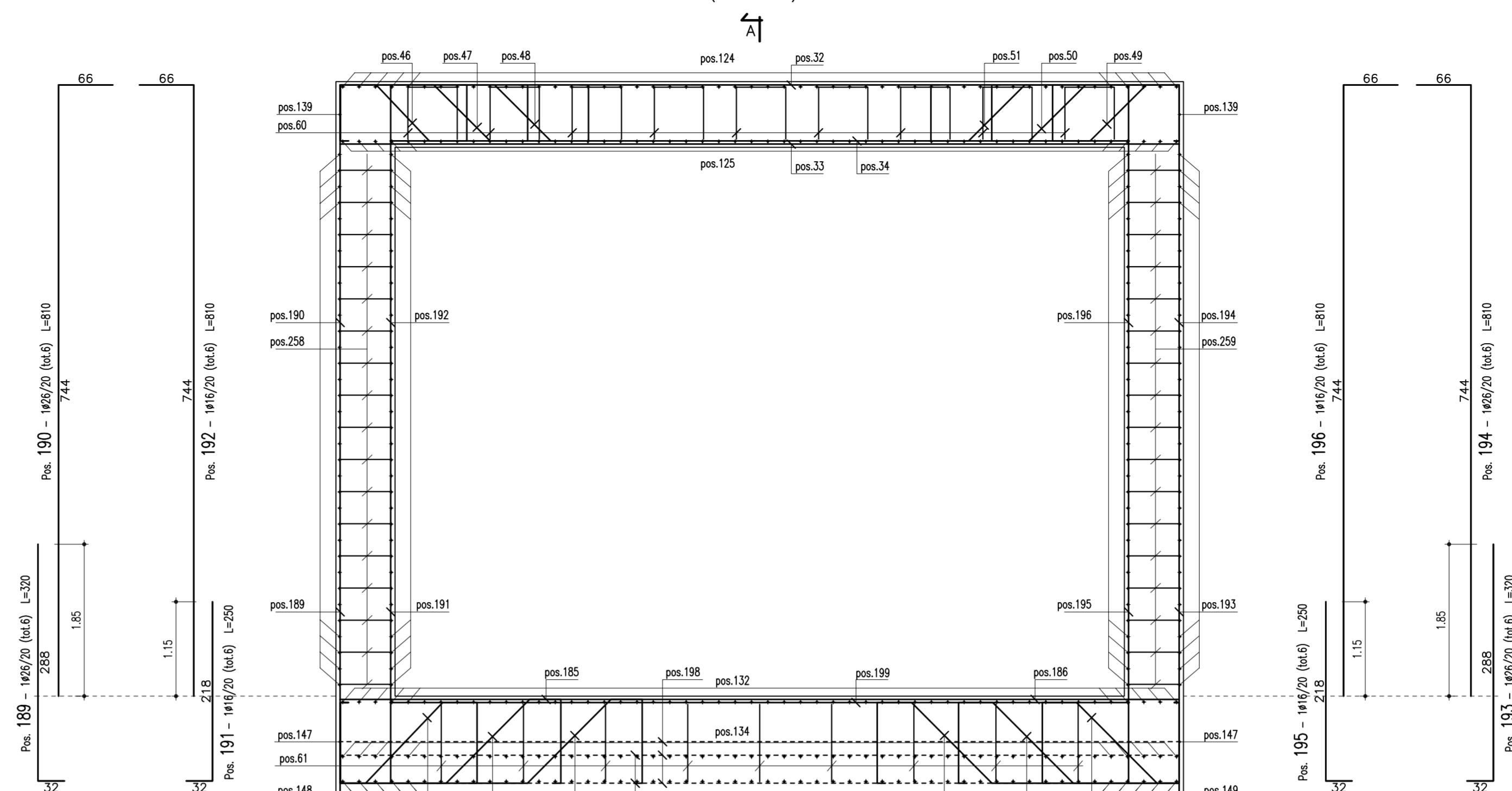
SEZIONE TRASVERSALE E-E TRATTO 4

(SCALA 1:50)



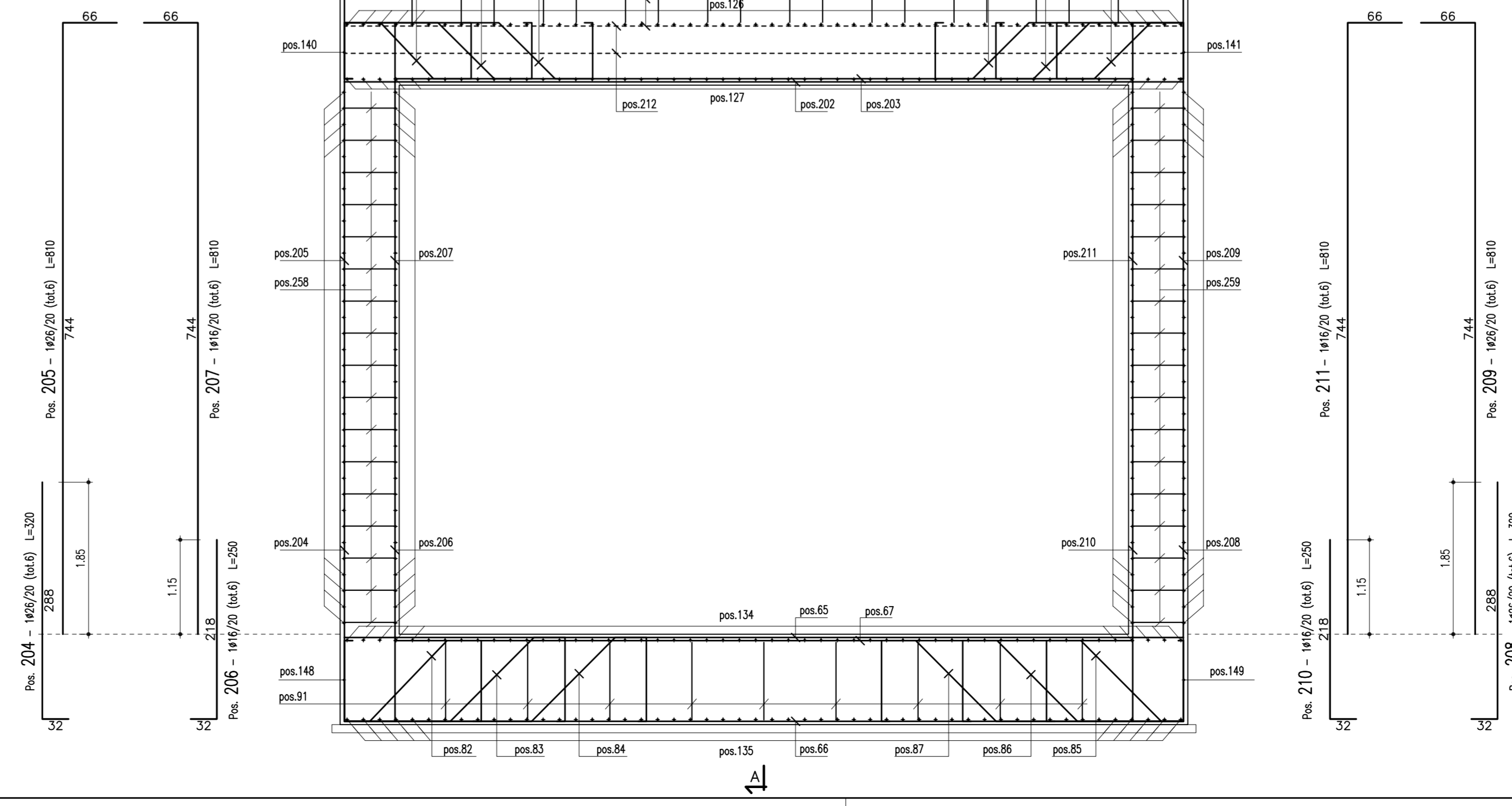
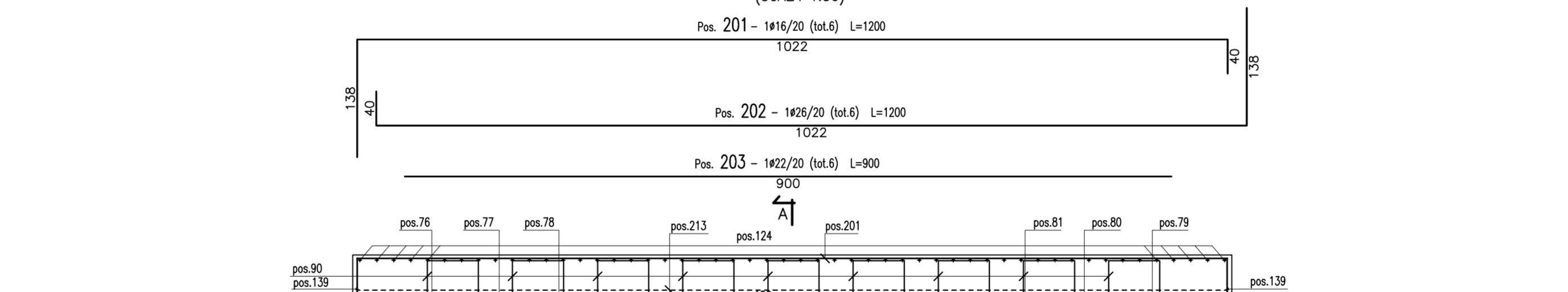
SEZIONE TRASVERSALE F-F TRATTO 5

(SCALA 1:50)



SEZIONE TRASVERSALE G-G TRATTO 6

(SCALA 1:50)



CONGLOMERATO CEMENTIZIO ORDINARIO				
Elemento Strutturale	Copertura minimo (cm)	Classi di resistenza (MPa)	Classi di esposizione	Classi di consistenza
CLS DI PULIZIA E LIVELLAMENTO	-	C12/15	-	-
FONDAZIONE ED ELEVAZIONE	5.0	C25/30	XC2	S3 - S4

ARMATURE PER C.A.	
ACCIAIO AD ADERENZA MIGLIORATA CONTROLLATO IN STABILIMENTO AVENTE LE SEGUENTI CARATTERISTICHE:	
- S450C	
- $(f_y/f_{nom})k \leq 1.25$	
- $(f_t/f_y)k \geq 1.15$	
$f_{nom}$	= Tensione caratteristica di snervamento nominale
$f_y$	= Tensione caratteristica di snervamento
$f_t$	= Tensione caratteristica di rottura

Ultima posizione : 269

**ANAS S.p.A.**  
DIREZIONE CENTRALE PROGRAMMAZIONE PROGETTAZIONE

PA 12/09  
CORRIDOIO PLURIMODALE TIRRENICO - NORD EUROPA  
ITINERARIO AGRIGENTO - CALTANISSETTA - A19  
S.S. N° 640 "DI PORTO EMPEDOCLE"  
AMMODERNAMENTO E ADEGUAMENTO ALLA CAT. B DEL D.M. 5.11.2001  
Dal km 44+000 allo svincolo con l'A19

**PROGETTO ESECUTIVO**

Contraente Generale: **Empedocle S.p.A.**

OPERE D'ARTE MINORI - SOTTOVIA  
SOTTOPASSO TRONCO 41

Armatura Sottovia: Sezioni trasversali (Tav.2 di 4)

Codice Unico Progetto (CUP) : F91B0900070001

Codice Elaborato: PA12\_09 - E 1 0 1 | I N 2 4 1 | S T 1 2 | A W B 0 0 7 C

REV.	DATA	DESCRIZIONE	REDDATTO	VERIFICATO	APPROVATO	AUTORIZZATO
A	Aprile 2011	MISSIONE	F.PELLEGRINO	A.TURSO	M. LITI	P. PAGLINI
B	Luglio 2011	Revisione a seguito di incontri con il Committente	V.F.STOPPA	R. CAPOCCHI	M. LITI	P. PAGLINI
C	Ottobre 2011	Rif. Istruttoria proL. CDG-0141142-P del 19/10/11	V.F.STOPPA	R. CAPOCCHI	M. LITI	P. PAGLINI

Responsabile del procedimento: Ing. MAURIZIO MAURIZIO

Il Progettista: **GIULIO LUCA**  
ORDINE DEGLI INGEGNERI DI FIRENZE N° 4533

Il Consulente: **ING. MAURIZIO MAURIZIO**  
ORDINE DEGLI INGEGNERI DI FIRENZE N° 4533

Il Coordinatore per la sicurezza in fase di progetto: **ALESSANDRO SILVIO**  
ORDINE DEGLI INGEGNERI DI ROMA N° 14853

Il Direttore dei lavori: **PEPINO MAZZA**  
ORDINE DEGLI INGEGNERI DI ROMA N° 14447