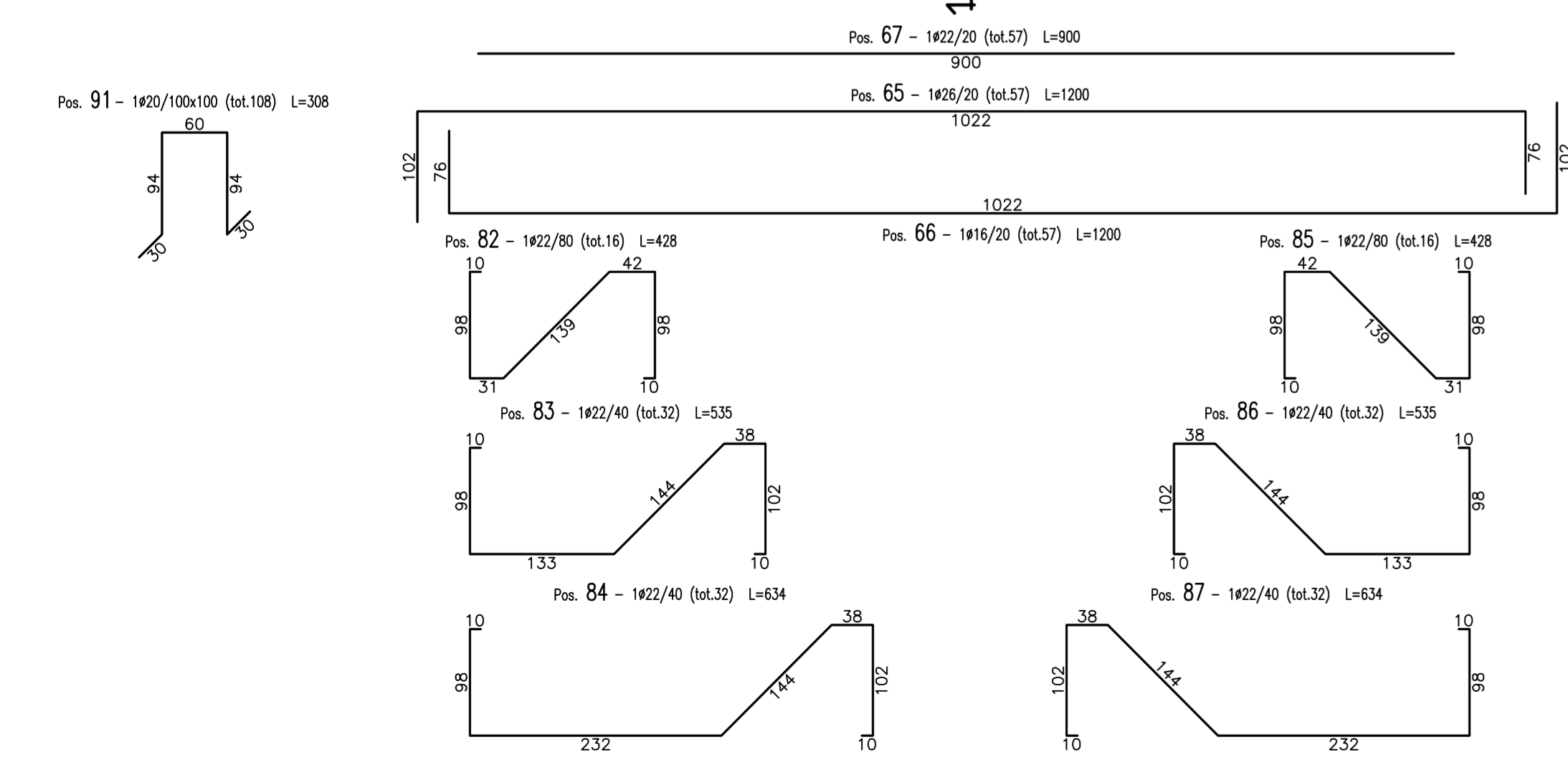
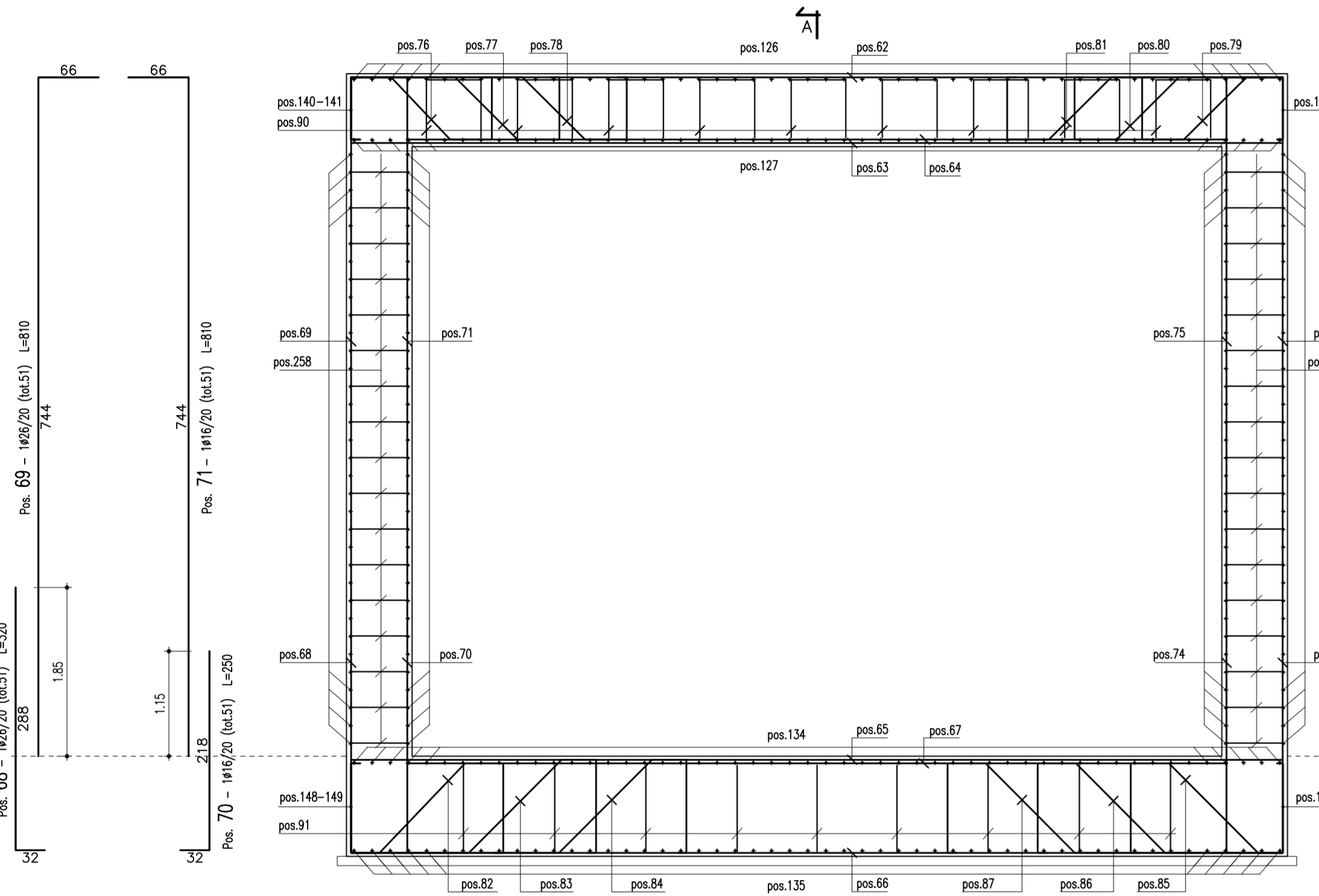
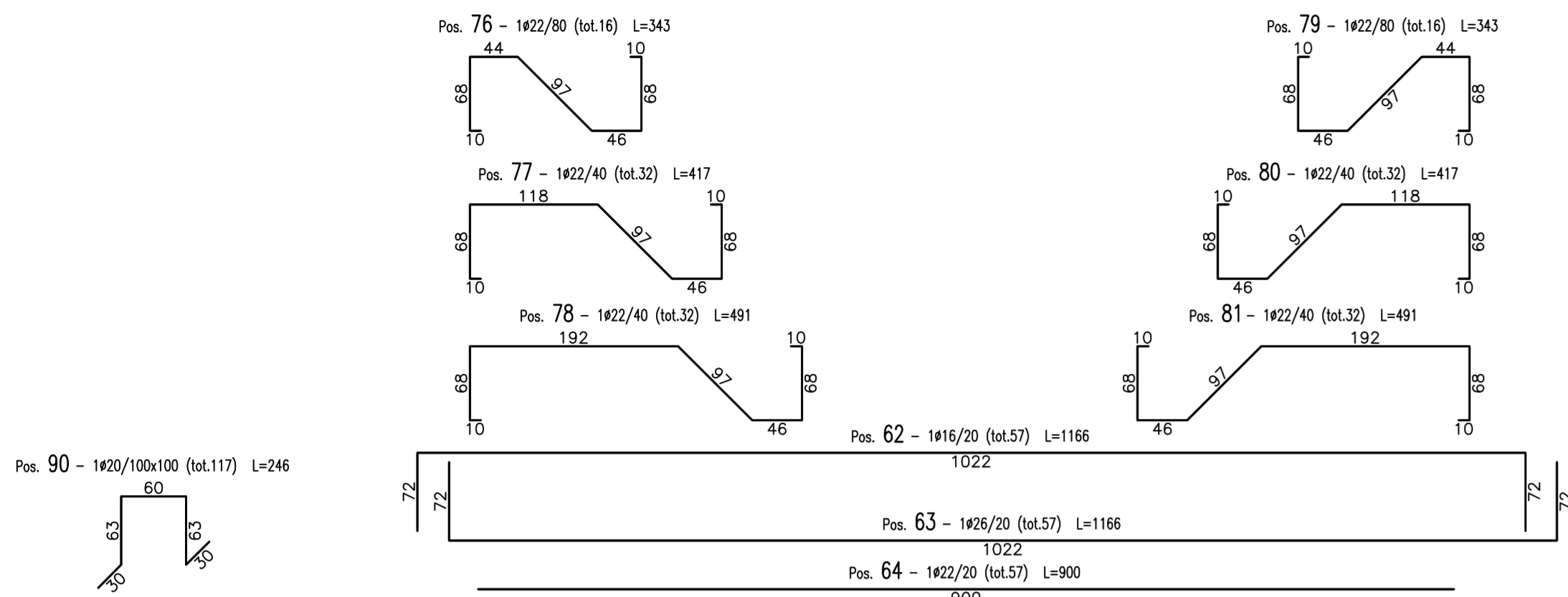


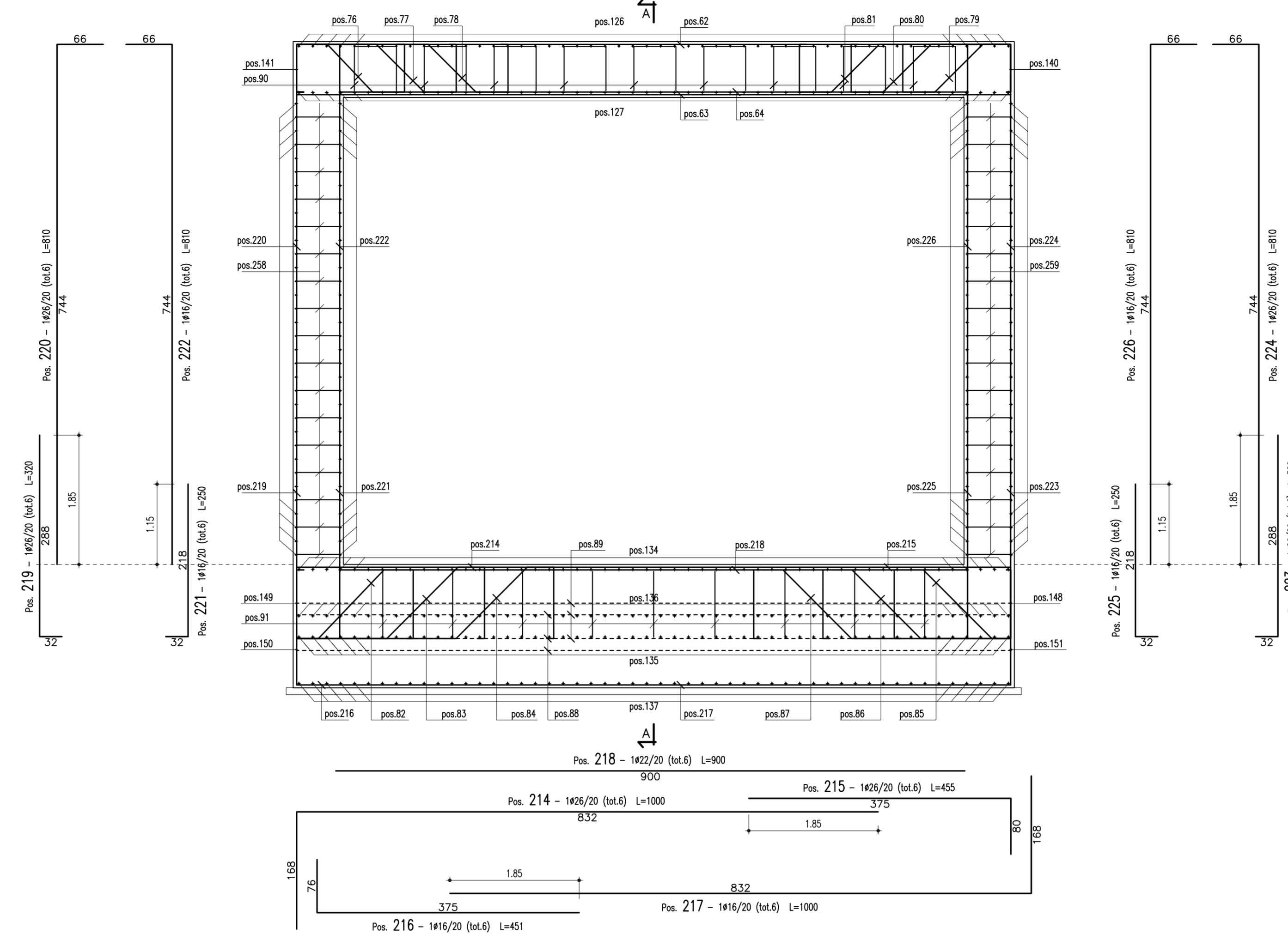
### SEZIONE TRASVERSALE H-H TRATTO 7

(SCALA 1:50)



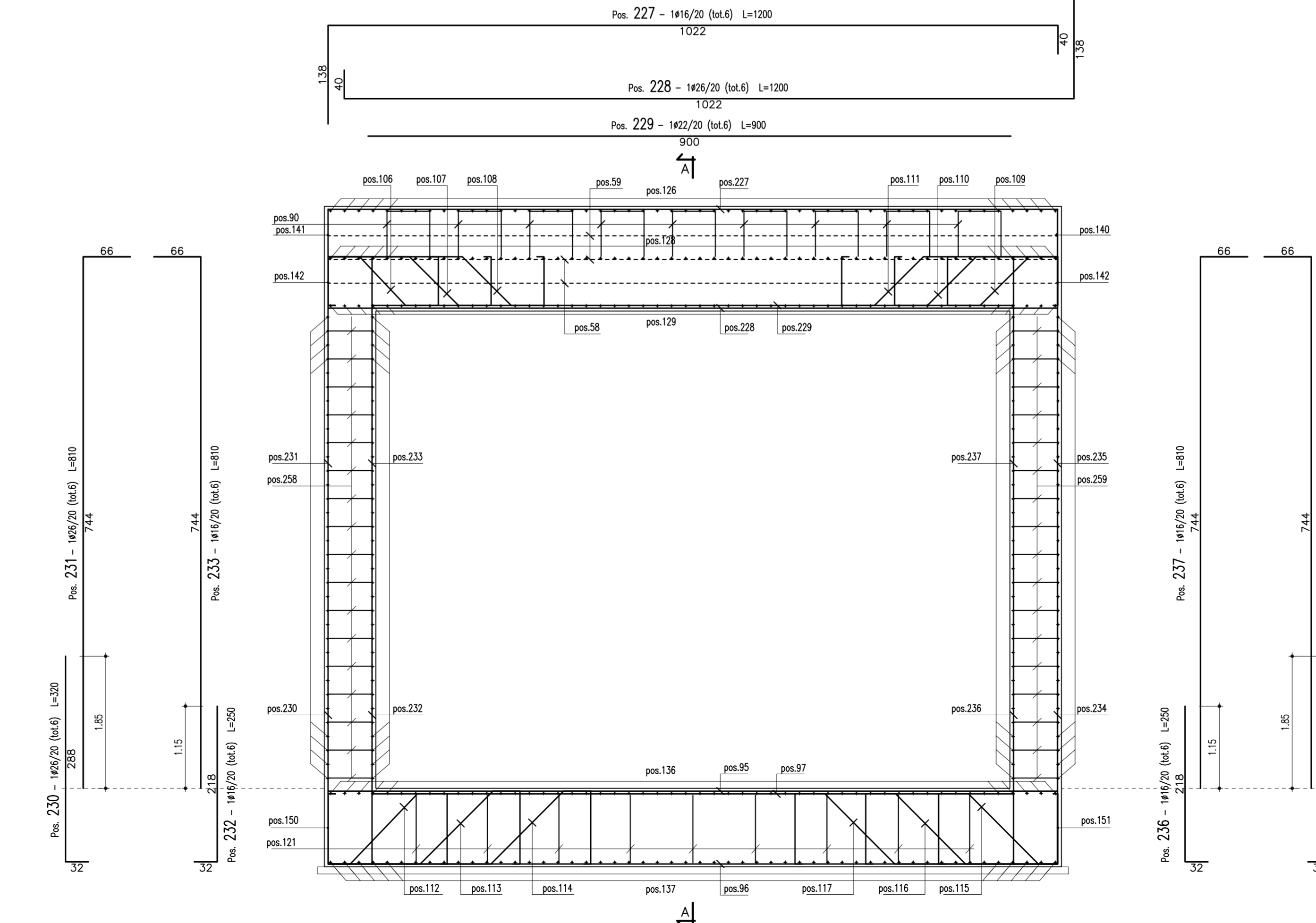
### SEZIONE TRASVERSALE I-I TRATTO 8

(SCALA 1:50)



### SEZIONE TRASVERSALE J-J TRATTO 9

(SCALA 1:50)



CONGLOMERATO CEMENTIZIO ORDINARIO				
Elemento Strutturale	Capifero minimo (cm)	Classi di resistenza (MPa)	Classi di esposizione	Classi di consistenza
CLS DI PULIZIA E LIVELLAMENTO	-	C12/15	-	-
FONDAZIONE ED ELEVAZIONE	5.0	C25/30	XC2	S3 - S4

**ARMATURE PER C.A.**

ACCIAIO AD ADERENZA MIGLIORATA CONTROLLATO IN STABILIMENTO AVENTE LE SEGUENTI CARATTERISTICHE:

- S450C
- $(f_y/f_{nom})_k \leq 1.25$
- $(f_t/f_y)_k \geq 1.15$

$f_{nom}$  = Tensione caratteristica di snervamento nominale  
 $f_y$  = Tensione caratteristica di snervamento  
 $f_t$  = Tensione caratteristica di rottura

Ultima posizione : 269



**ANAS S.p.A.**  
DIREZIONE CENTRALE PROGRAMMAZIONE PROGETTAZIONE

PA 12/09  
CORRIDOIO PLURIMODALE TIRRENICO - NORD EUROPA  
ITINERARIO AGRIGENTO - CALTANISSETTA - A19  
S.S. N° 640 "DI PORTO EMPEDOCLE"  
AMMODERNAMENTO E ADEGUAMENTO ALLA CAT. B DEL D.M. 5.11.2001  
Dal km 44+000 allo svincolo con l'A19

**PROGETTO ESECUTIVO**

Contraente Generale: 

**OPERE D'ARTE MINORI - SOTTOVIA  
SOTTOPASSO TRONCO 41**

Armatura Sottovia: Sezioni trasversali (Tav.3 di 4)


Codice Unico Progetto (CUP) : F91B09000070001

Codice Elaborato: PA12\_09 - E 1 0 1 | I N 2 4 1 | S T 1 2 | A W B 0 0 8 C

REV.	DATA	DESCRIZIONE	REDDATTO	VERIFICATO	APPROVATO	AUTORIZZATO
C	Ottobre 2011	Rif. Istruttoria proL. CDG-0141142-P del 19/10/11	V.F. STOPPA	R. CAPOCCHI	M. LITI	P. PAGLINI
B	Luglio 2011	Revisione a seguito di incontri con il Committente	V.F. STOPPA	R. CAPOCCHI	M. LITI	P. PAGLINI
A	Aprile 2011	EMISSIONE	F.PELLEGRINO	A. TURSO	M. LITI	P. PAGLINI

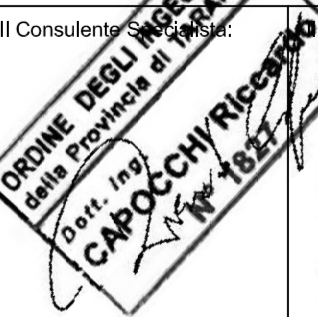
Responsabile del procedimento: Ing. MAURIZIO MAURIZIO  
 Ing. MAURIZIO MAURIZIO

Il Progettista:




ORDINE DEGLI INGEGNERI DI FIRENZE  
N° 4533

Il Consulente:




ORDINE DEGLI INGEGNERI DI FIRENZE  
N° 4533

Il Coordinatore per la sicurezza in fase di progetto:



ORDINE DEI GEOMETRI DELLA REGIONE DEL GIUGLIANO  
N. 1607  
14853

Il Direttore dei lavori:



ORDINE DEGLI INGEGNERI DI ROMA  
N. 14447