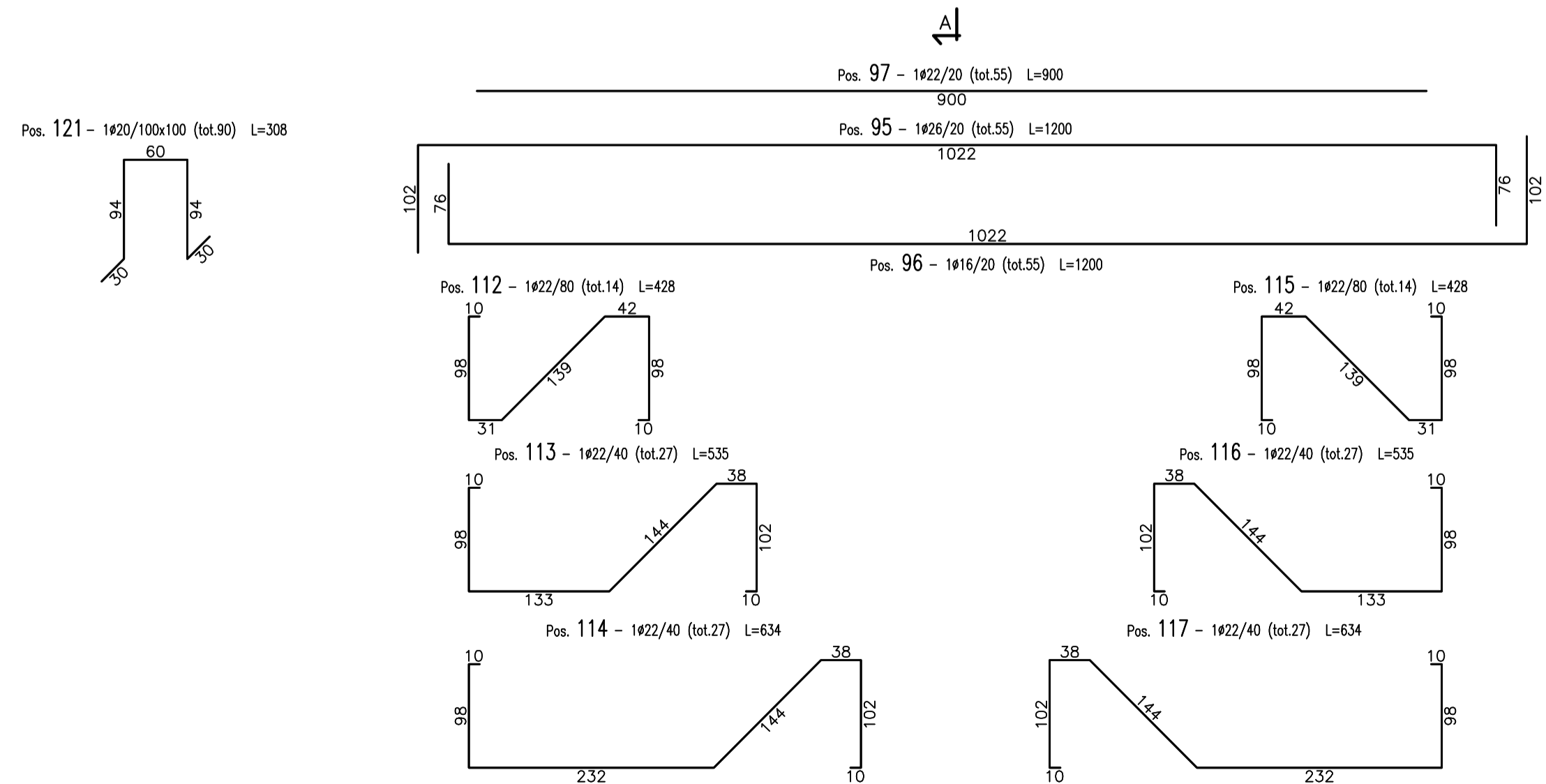
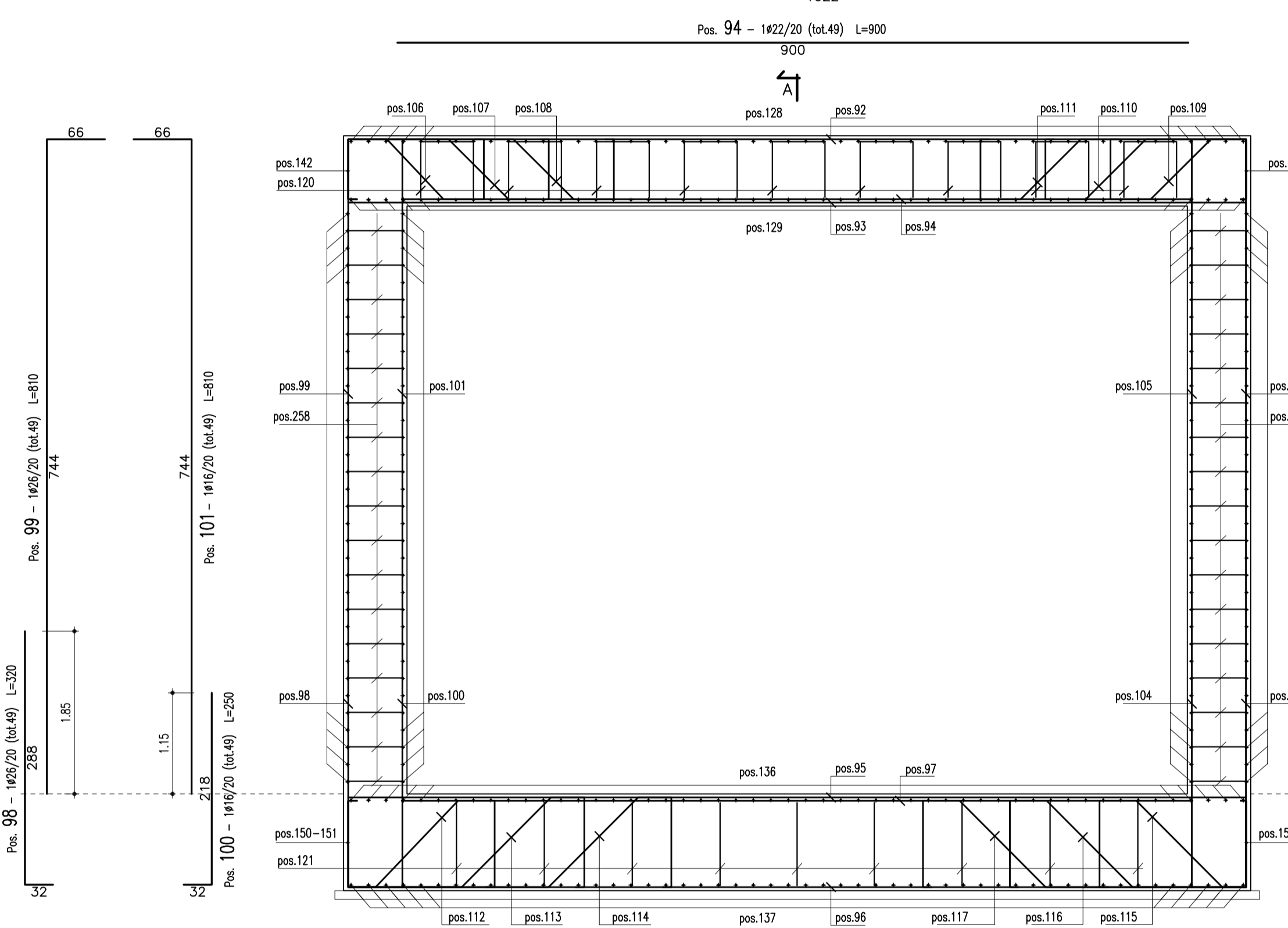
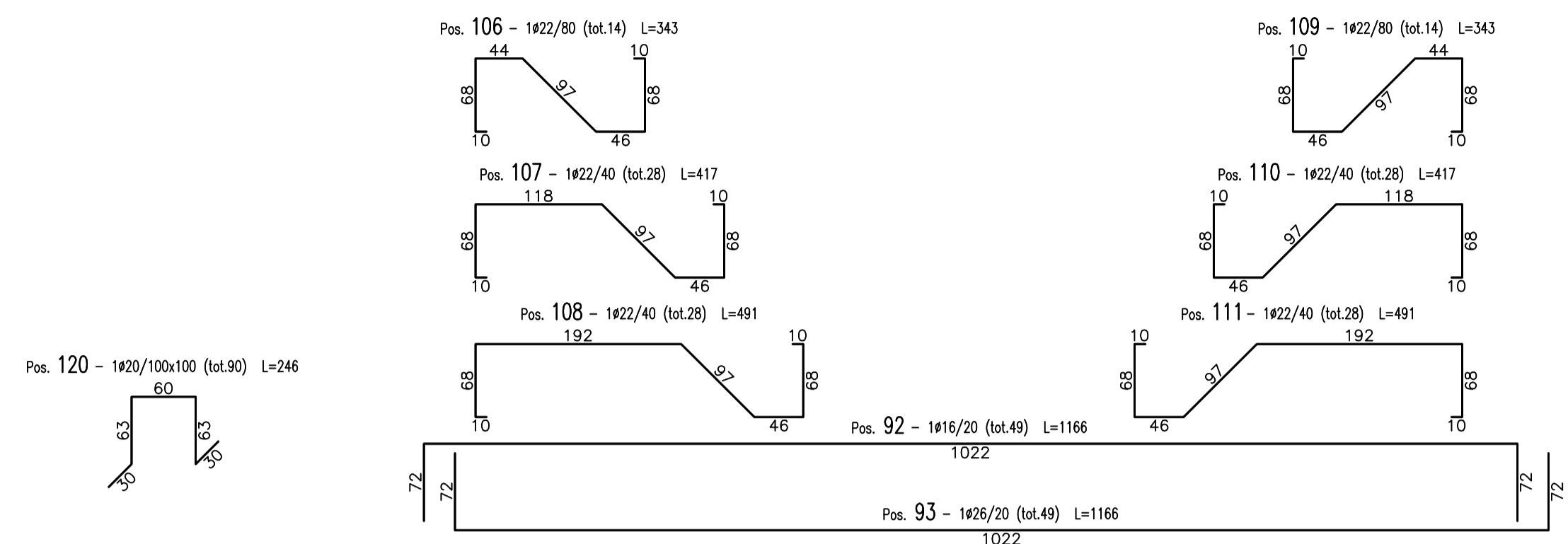


SEZIONE TRASVERSALE K-K TRATTO 10

(SCALA 1:50)



CONGLOMERATO CEMENTIZIO ORDINARIO				
Elemento Strutturale	Copri ferro minimo (cm)	Classi di resistenza (MPa)	Classi di esposizione	Classi di consistenza
CLS DI PULIZIA E LIVELLAMENTO	-	C12/15	-	-
FONDAZIONE ED ELEVAZIONE	5.0	C25/30	XC2	S3 - S4

ARMATURE PER C.A.

ACCIAIO AD ADERENZA MIGLIORATA CONTROLLATO IN STABILIMENTO AVENTE LE SEGUENTI CARATTERISTICHE:

- B450C
- $(f_y/f_{ynom})_k \leq 1.25$
- $(f_t/f_{tk})_k \geq 1.15$

f_{ynom} = Tensione caratteristica di snervamento nominale
 f_{yk} = Tensione caratteristica di snervamento
 f_{tk} = Tensione caratteristica di rottura



ANAS S.p.A.
 DIREZIONE CENTRALE PROGRAMMAZIONE PROGETTAZIONE

PA 12/09
 CORRIDOIO PLURIMODALE TIRRENICO - NORD EUROPA
 ITINERARIO AGRIGENTO - CALTANISSETTA - A19
 S.S. N° 640 "DI PORTO EMPEDOCLE"
 AMMODERNAMENTO E ADEGUAMENTO ALLA CAT. B DEL D.M. 5.11.2001
 Dal km 44+000 allo svincolo con l'A19

PROGETTO ESECUTIVO

Contraente Generale: 

OPERE D'ARTE MINORI - SOTTOVIA
 SOTTOPASSO TRONCO 41





Armatura Sottovia: Sezioni trasversali (Tav.4 di 4)

Codice Unico Progetto (CUP) : F91B09000070001

Codice Elaborato: PA12_09 - E 1 0 1 I N 2 4 1 S T 1 2 A W B 0 0 9 C

REV.	DATA	DESCRIZIONE	REDATTO	VERIFICATO	APPROVATO	AUTORIZZATO
C	Ottobre 2011	Rif. Istruttoria prot. CDG-0141142-P del 19/10/11	V.F.STOPPA	R. CAPOCCHI	M. LITI	P. PAGLINI
B	Luglio 2011	Revisione a seguito di incontri con il Committente	V.F.STOPPA	R. CAPOCCHI	M. LITI	P. PAGLINI
A	Aprile 2011	EMMISSIONE	F.PELLEGRINO	A.TURSO	M. LITI	P. PAGLINI

Responsabile del procedimento: Ing. MAURIZIO MAURIZIO

Il Progettista: 	Il Consulente: 	Il Coordinatore per la sicurezza in fase di progetto: 	Il Direttore dei lavori: 
--	---	--	---

Ultima posizione : 269