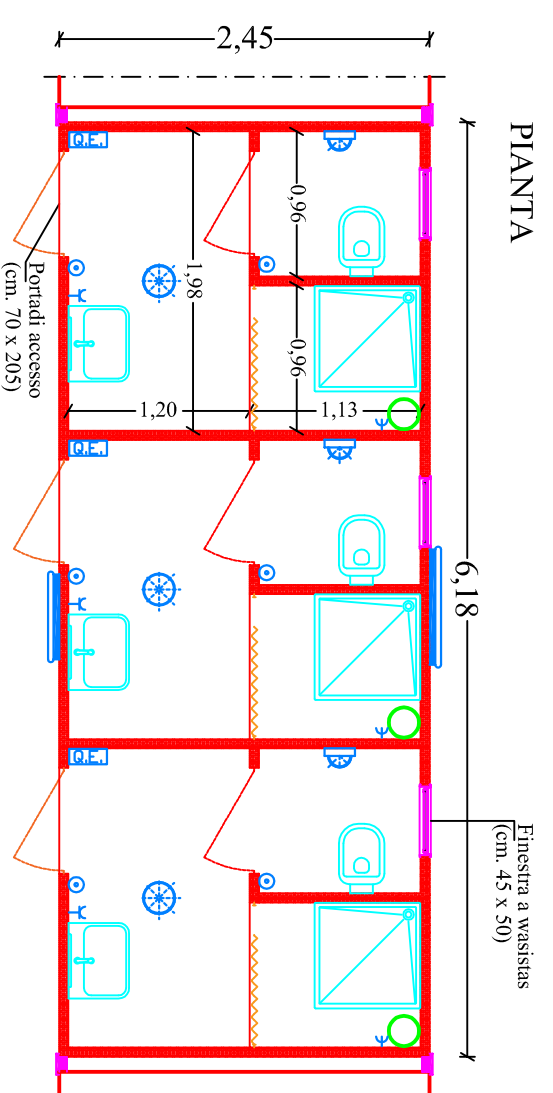
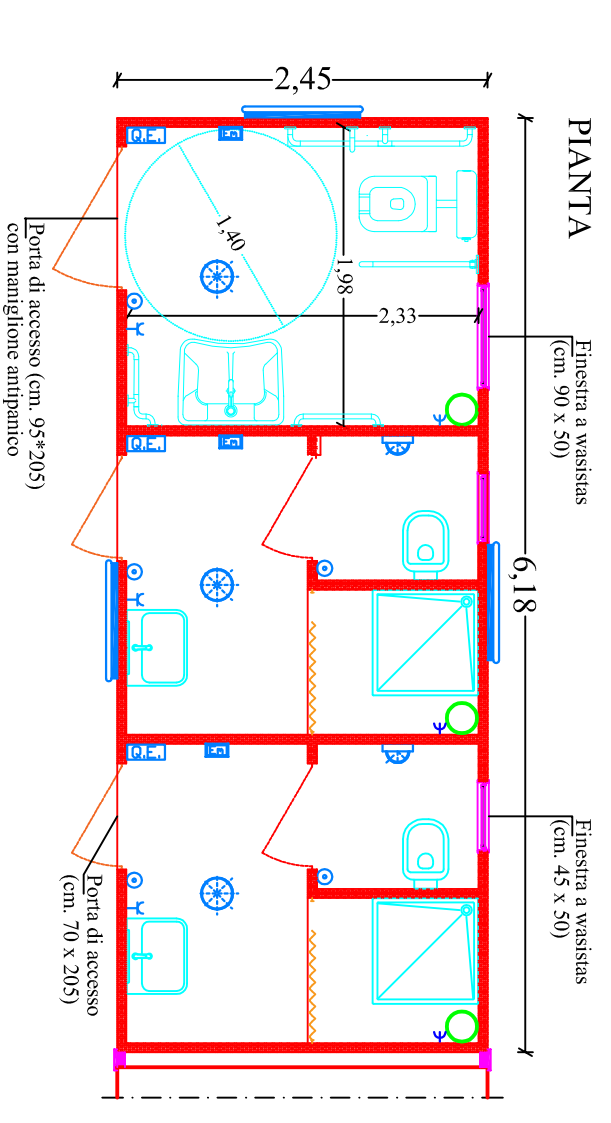


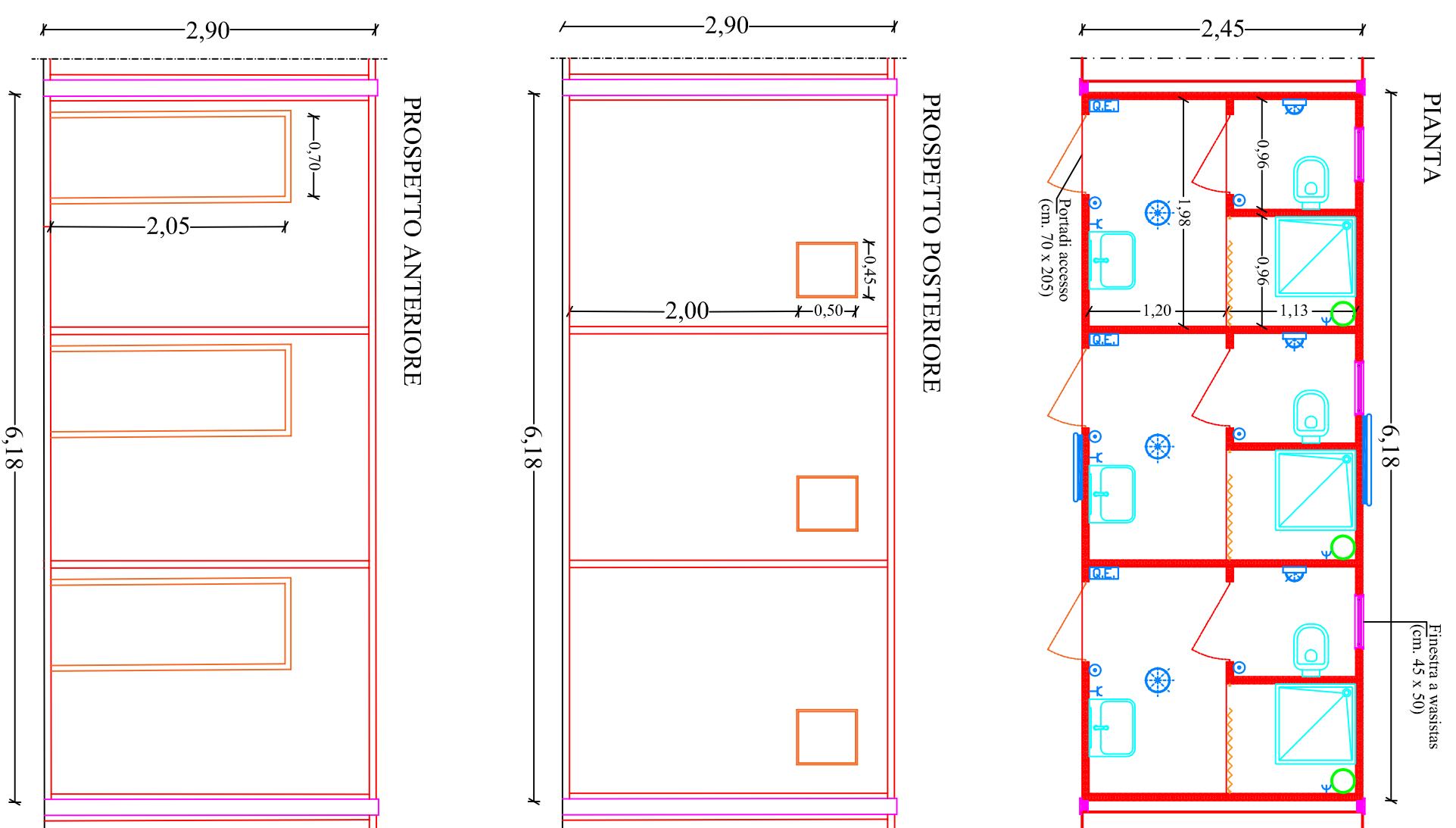
### MONOBLOCCO TIPO "1" - SERVIZI IGIENICI



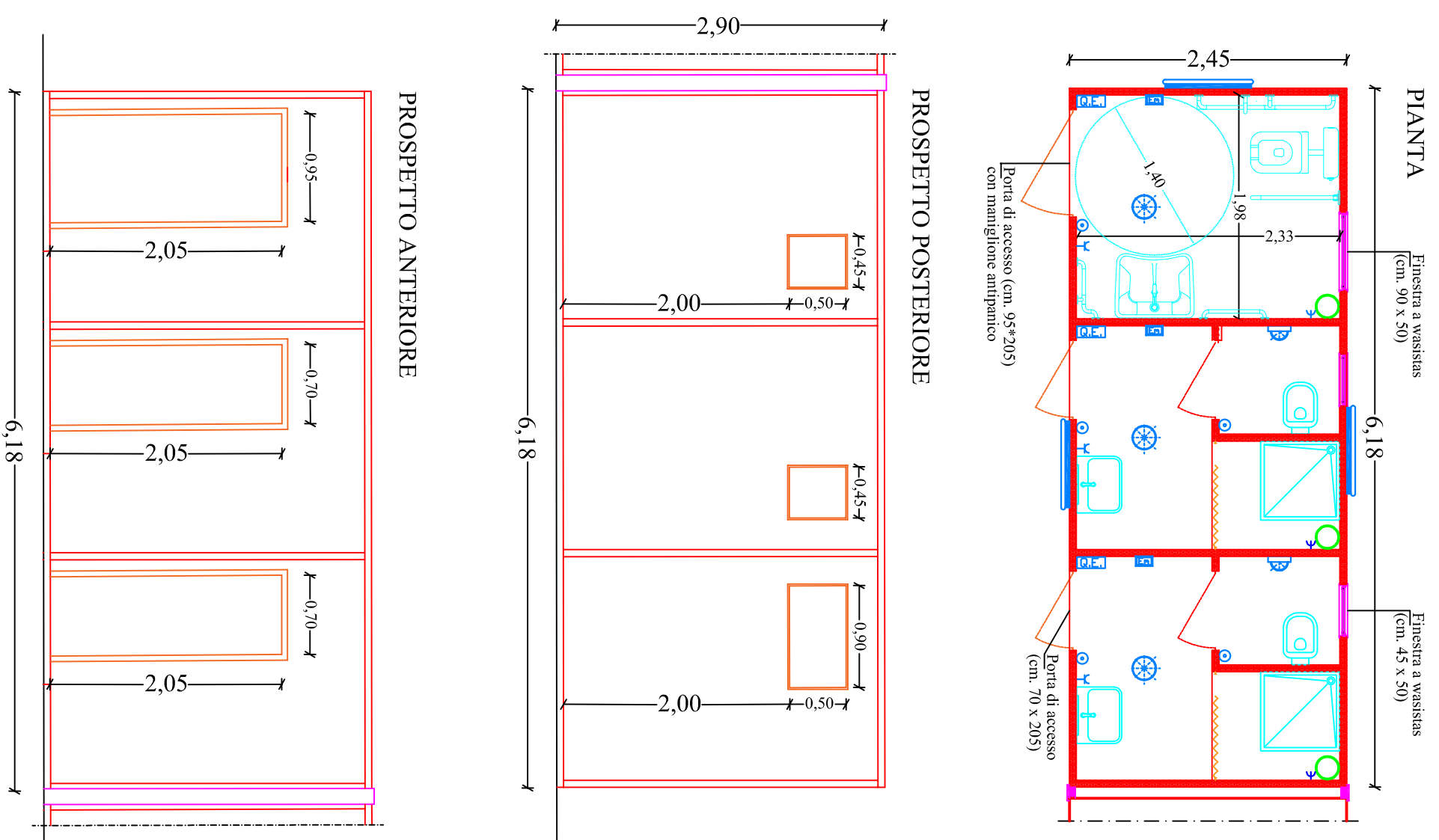
### MONOBLOCCO TIPO "2" - SERVIZI IGIENICI



### MONOBLOCCO TIPO "3" - SPOGLIATOI



### MONOBLOCCO TIPO "4" - UFFICIO



DOCUMENTO INFORMATIVO FINALIZZATO AI SENSI DELL'ART. 82/2009 SULL'EVIDENZA COLLETTIVA, CHE SOSTITUISCE IL DOCUMENTO ORDINATO E LA PRIMA AUTOSCELTA.



# COMUNE DI NOTO



PROGETTO ESECUTIVO DEI LAVORI DI RISTRUTTURAZIONE E POTENZIAMENTO DEL PORTO DI CALABERNARDO

Tavola n. **2.18** Classe **Elaborati grafici** Rev. 2: **11-02-2021**

Oggetto: **MONOBLOCCHI DI SERVIZIO**

Il Progettista: **F.to : Ing. arch. Giuseppe Lumaera**

Il Vaso: **Il Responsabile Tecnico del Progettamento**  
F.to : Geom. Leonardo La Sina

### SCHEMA DISPOSIZIONE PLANIMETRICA (Scala 1:200)



#### Legenda simboli

- Piafontiera compatta, stagno con sorgente luminosa a LED da 12W
- Piafontiera compatta con sorgente luminosa a LED da 24W
- Pannello lineare con sorgente luminosa a LED da 45 W
- Piafontiera d'emergenza IP65 con sorgente luminosa a LED da 24 W
- Piafontiera stagno IP65 con sorgente luminosa a LED - L = 800 mm
- Punto di comando per punto luce
- Presa di corrente bypass 2x10/16 A
- Punto di collegamento scaldacqua
- Quadro elettrico a parete
- Scaldacqua elettrico 40 litri

