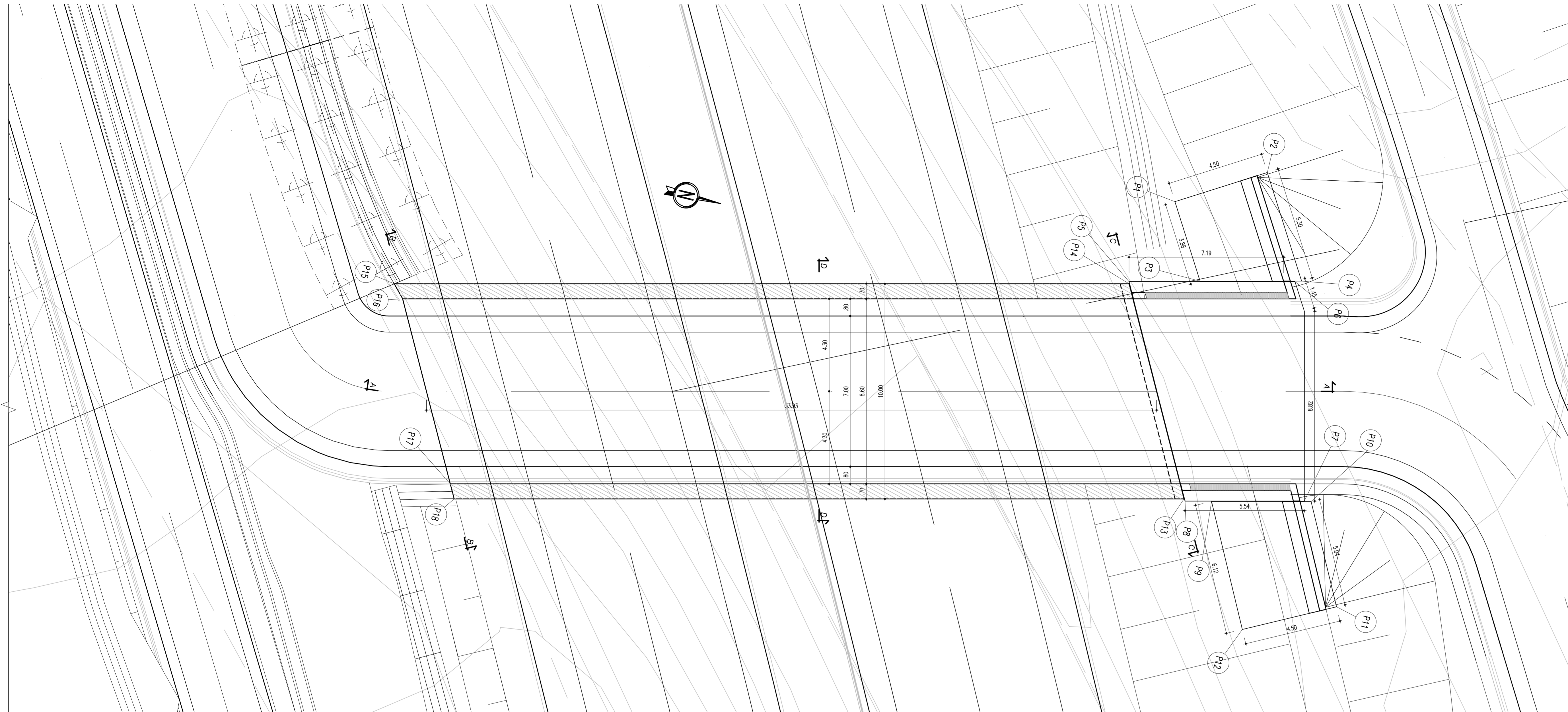
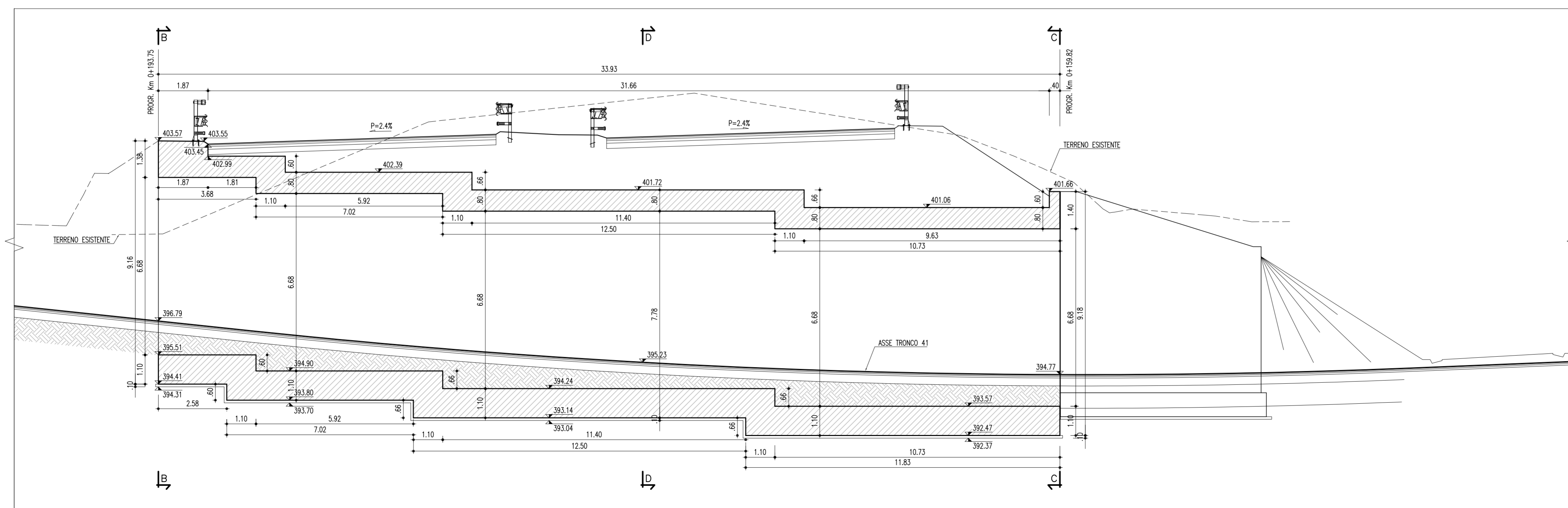


PLANIMETRIA DI TRACCIAMENTO
(SCALA 1 : 100)



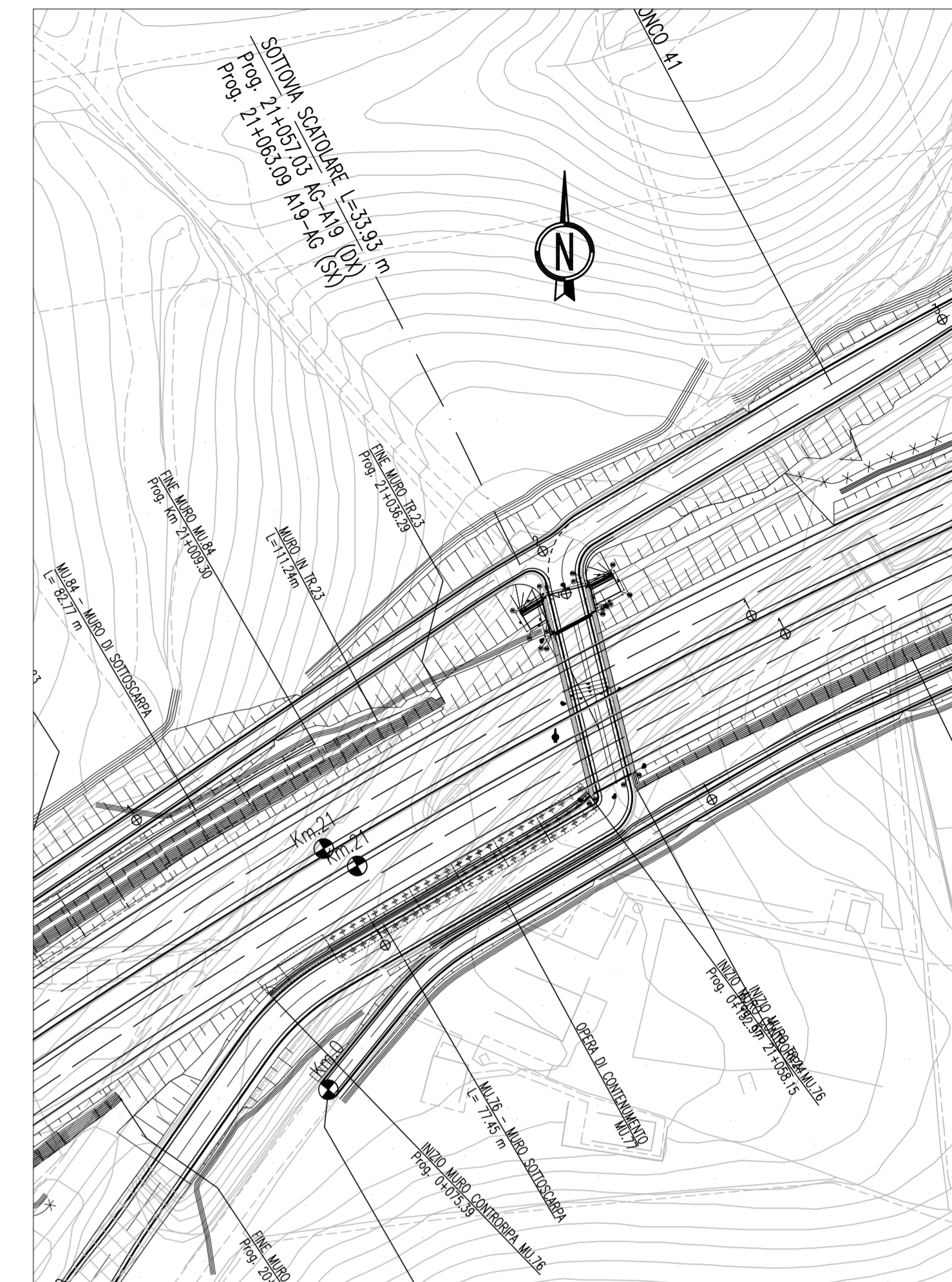
PROFILO LONGITUDINALE (A-A)
(SCALA 1 : 100)



COORDINATE DI TRACCIAMENTO

PUNTI	NORD	EST
PUNTO n.1	514516.1249	219292.9688
PUNTO n.2	514519.8730	219290.6357
PUNTO n.3	514518.1353	219286.2847
PUNTO n.4	514522.7195	219285.1661
PUNTO n.5	514514.9358	219287.0871
PUNTO n.6	514522.4248	219285.5586
PUNTO n.7	514525.2591	219295.0635
PUNTO n.8	514519.8753	219296.3803
PUNTO n.9	514521.0789	219296.1079
PUNTO n.10	514525.5739	219295.0113
PUNTO n.11	514522.8797	219299.4885
PUNTO n.12	514523.8791	219303.5489
PUNTO n.13	514519.8088	219296.2941
PUNTO n.14	514514.9592	219287.1831
PUNTO n.15	514481.7799	219295.2736
PUNTO n.16	514482.3245	219292.8518
PUNTO n.17	514486.5129	219303.8920
PUNTO n.18	514486.8539	219304.3794

STRALCIO PLANIMETRICO
(SCALA 1 : 1000)



PA 12/09
CORRIDOIO PLURIMODALE TIRRENICO - NORD EUROPA
ITINERARIO AGRIGENTO - CALTANISSETTA - A19
S.S. N° 640 "DI PORTO EMPEDOCLE"
AMMODERNAMENTO E ADEGUAMENTO ALLA CAT. B DEL D.M. 5.11.2001
Dal km 44+000 allo svincolo con l'A19

PROGETTO ESECUTIVO



OPERE D'ARTE MINORI - SOTTOVIA
SOTTOPASSO TRONCO 41

Planimetria di tracciamento e profilo longitudinale

Codice Unico Progetto (CUP) : F91B09000070001

Codice Elaborato:

PA12_09 - E 1 0 1 1 N 2 4 1 S T 1 2 Z P X 0 0 3 B

Scale: 1:100 / 1:1000

REV.	DATA	DESCRIZIONE	REDATTO	VERIFICATO	APPROVATO	AUTORIZZATO
B	Luglio 2011	Revisione a seguito di incontri con il Committente	V.F.STOPPA	R. CAPOCCHI	M. LITI	P. PAGLINI
A	Aprile 2011	EMISSIONE	F.PELLEGRINO	A.TURSO	M. LITI	P. PAGLINI

Responsabile del procedimento: Ing. MAURIZIO ARAMINI

Il Progettista: **ING. GIULIO LUCA ATTENHOFER** (Ordine degli Ingegneri di Firenze N° 4533)

Il Consulente: **ING. PIERLUIGI RICCIARDI** (Ordine degli Ingegneri di Firenze N° 4533)

Il Collegio: **ING. PIERLUIGI RICCIARDI** (Ordine degli Ingegneri di Firenze N° 4533)

Il Coordinatore per la sicurezza in fase di progetto: **ING. ALESSANDRO SILVANO** (Ordine degli Ingegneri di Roma N° 14853)

Il Direttore dei lavori: **ING. PEPPINO MARASCO** (Ordine degli Ingegneri di Roma N° 14447)