

TAVOLA 1

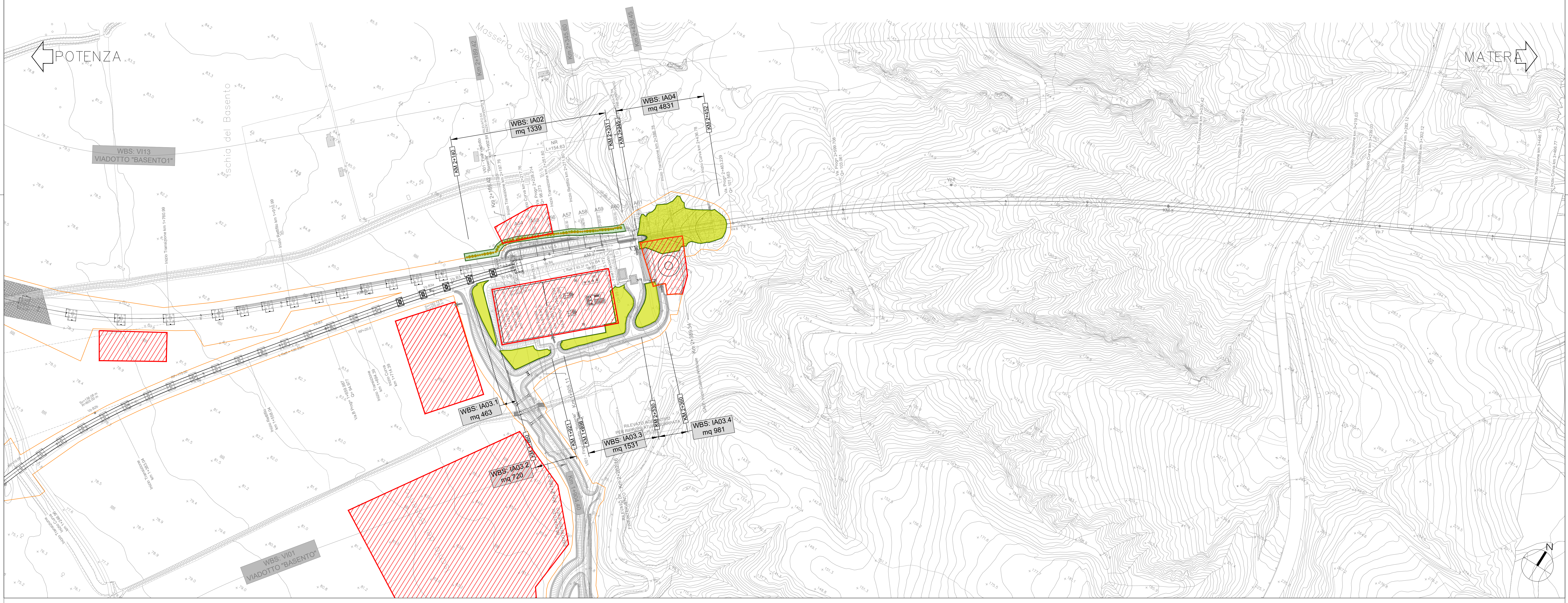
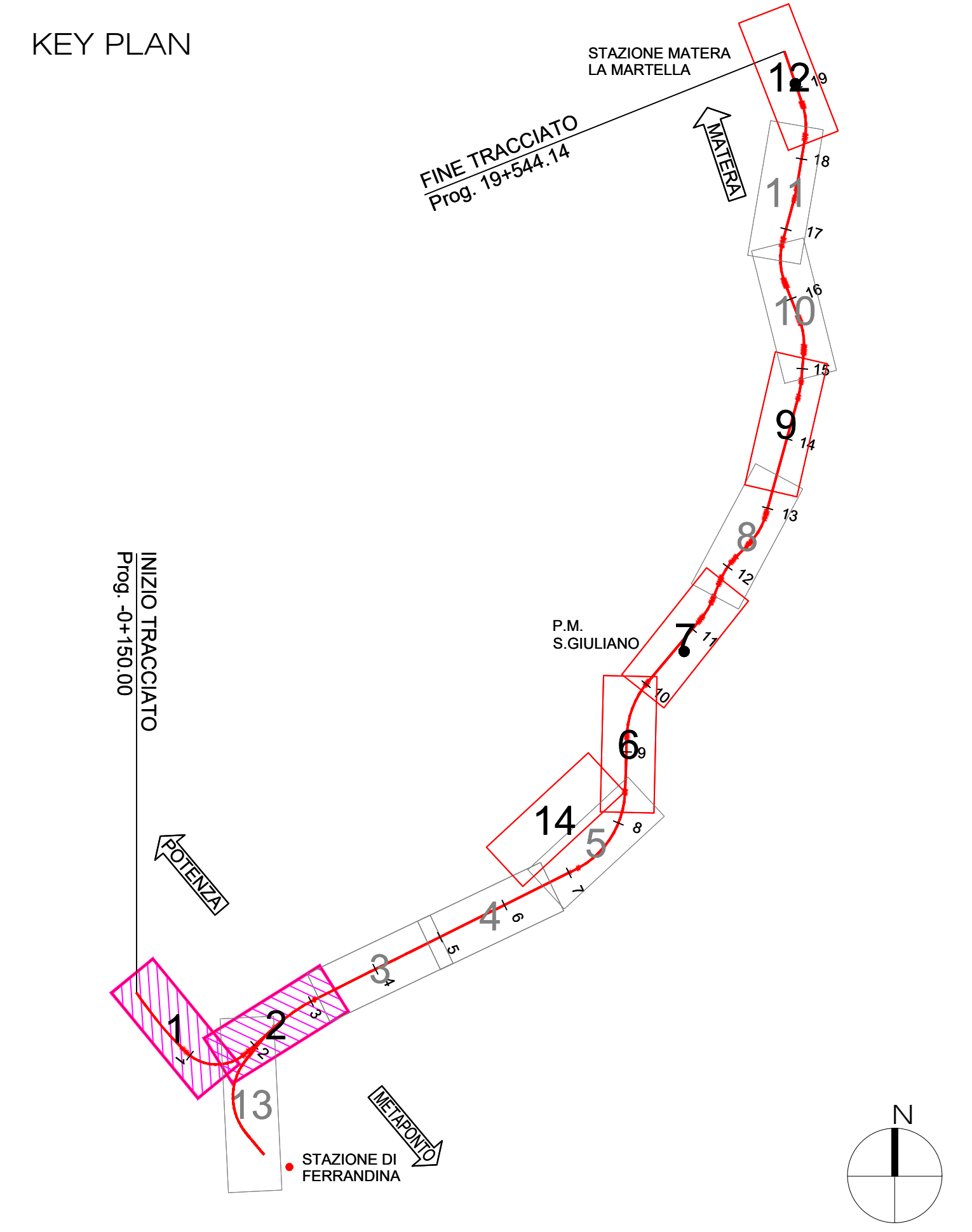


TAVOLA 2



LEGENDA

INTERVENTI DI MITIGAZIONE E COMPENSAZIONE

- Limite d'intervento delle opere a verde
- Inerbimento tecnico
- FAA(m) - Fascia arbustiva / arborea mediterranea
- FAA(r) - Fascia arbustiva / arborea ripariale
- SM(m) - Siepe mista mediterranea
- SM(r) - Siepe mista ripariale
- MA(m) - Macchia arbustiva mediterranea
- Alberatura a filari

TRACCIATO

- Piazzali
- Aree di cantiere
- Aree di lavoro

SCALA: 1:2000

COMMITTENTE: **RFI** RETE FERROVIARIA ITALIANA
GRUPPO FERROVIE DELLO STATO ITALIANE
DIREZIONE INVESTIMENTI
DIREZIONE PROGRAMMI INVESTIMENTI
DIRETTRICE SUD - PROGETTO ADRIATICA

PROGETTAZIONE: **ITALFERR** GRUPPO FERROVIE DELLO STATO ITALIANE

DIREZIONE TECNICA
U.O. ARCHITETTURA, AMBIENTE E TERRITORIO

PROGETTO DEFINITIVO

Nuova linea Ferrandina - Matera La Martella per il collegamento di Matera con la rete ferroviaria nazionale
NUOVA LINEA FERRANDINA - MATERA LA MARTELLA

Planimetrie degli interventi di mitigazione e compensazione Tav 1/4

SCALA: 1:2000

COMMESSA	LOTTO	FASE	ENTE	TIPO DOC.	OPERA/DISCIPLINA	PROGR.	REV.
IA5F	00	D	22	P6	IA0000	001	B

Rev.	Descrizione	Redatto	Data	Verificato	Data	Approvato	Data	Autorizzato Data
A	EMISSIONE DEFINITIVA	R.Zompi	luglio 2019	D.Polizzi	luglio 2019	F.Gemone	luglio 2019	D.Lusovici febbraio 2021
B	EMISSIONE DEFINITIVA	MAA	settembre 2021	G.Dipalti	febbraio 2021	G.Dimaggio	febbraio 2021	

File: IA5F00D22PIA000001B.dwg n. Etab.: _____