

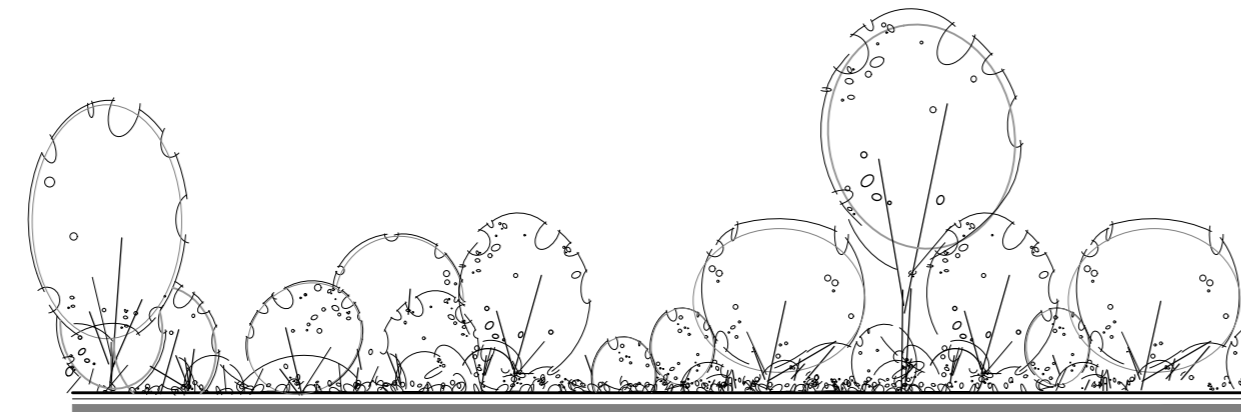
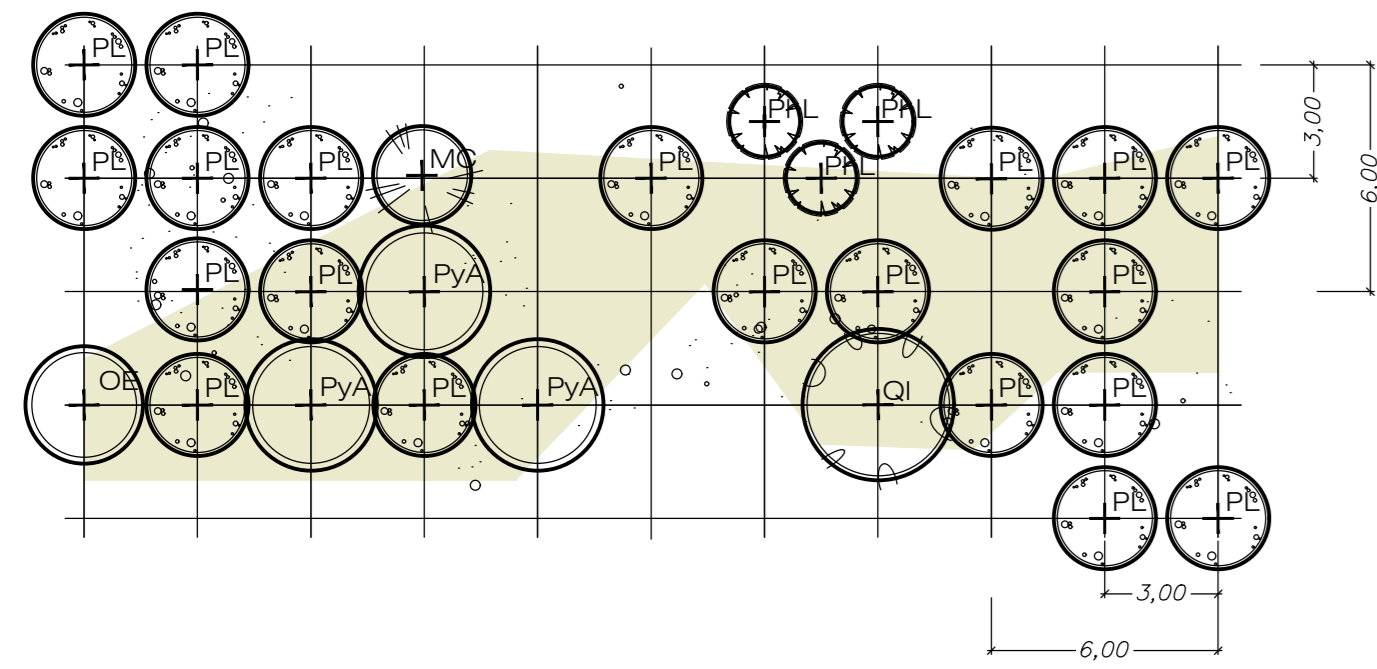
FAA(m) FASCIA ARBUSTIVA / ARBOREA MEDITERRANEA

Copertura arborea 5% alberi 4x4 mq 16
 Copertura arbustiva 30% arbusti 2x2 mq 4
 SESTO DI IMPIANTO IRREGOLARE, A GRUPPI COMPATTI; ingombro: variabile da 3 a 6 m

STRATO ARBUSTIVO			
PL	<i>Pistacia Lentiscus</i>	Lentisco	75%
MC	<i>Myrtus Communis</i>	Mirto	5%
PhL	<i>Phillyrea Latifolia</i>	Fillirea comune	10%
PyA	<i>Pyrus Amygdaliformis</i>	Pero mandorlino	10%

INERBIMENTO - 30 gr/mq

STRATO ARBOREO			
QI	<i>Quercus Ilex</i>	Leccio	50%
OE	<i>Olea Europaea</i>	Olivo selvatico	50%



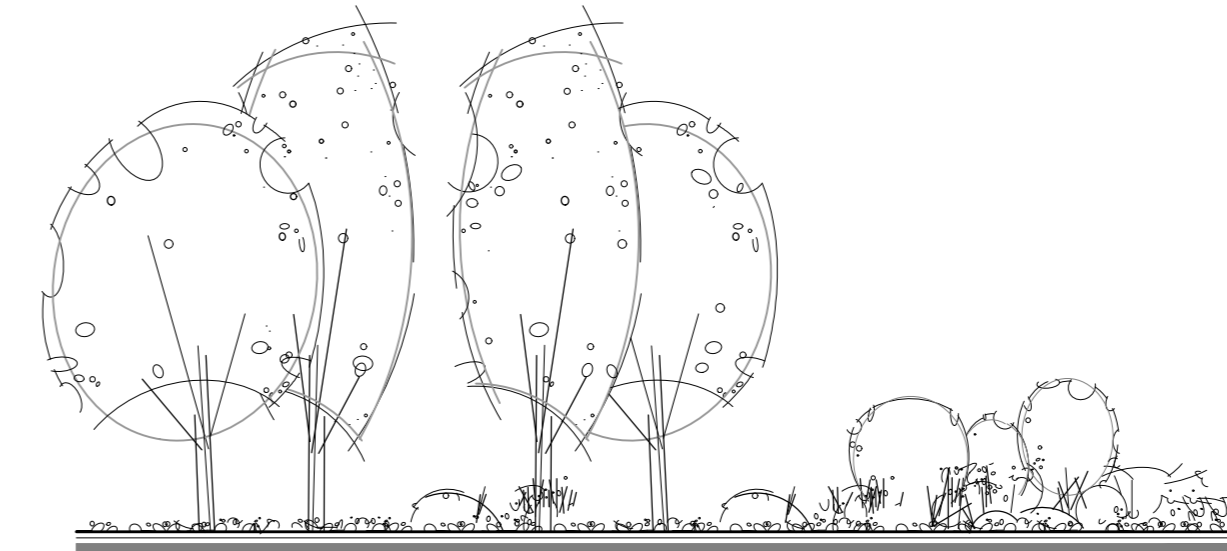
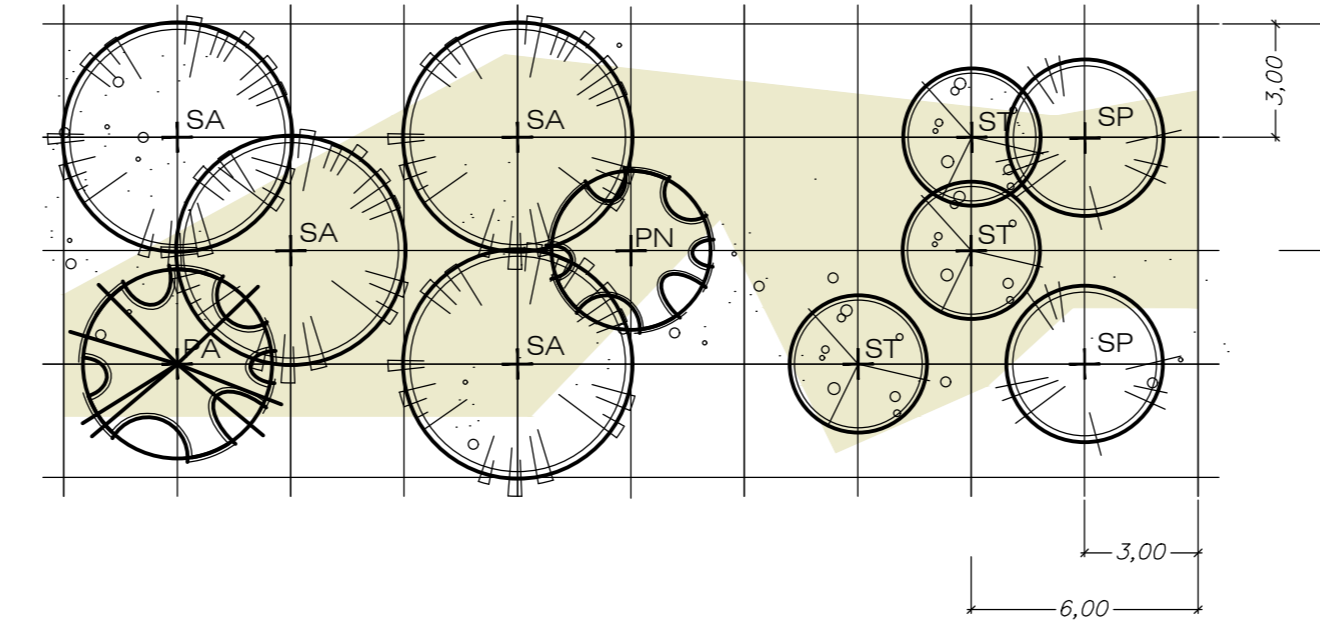
FAA(r) FASCIA ARBUSTIVA / ARBOREA RIPARIALE

Copertura arborea 30% alberi 4x4 mq 16
 Copertura arbustiva 5% arbusti 2x2 mq 4
 SESTO DI IMPIANTO IRREGOLARE, A GRUPPI COMPATTI; ingombro: variabile da 3 a 6 m

STRATO ARBUSTIVO			
SP	<i>Salix Purpurea</i>	Salice rosso	50%
ST	<i>Salix Trandrea</i>	Salice da ceste	50%

INERBIMENTO - 30 gr/mq

STRATO ARBOREO			
SA	<i>Salix Alba</i>	Salice bianco	20%
PN	<i>Populus Nigra</i>	Poppo nero	15%
PA	<i>Populus Alba</i>	Poppo bianco	15%

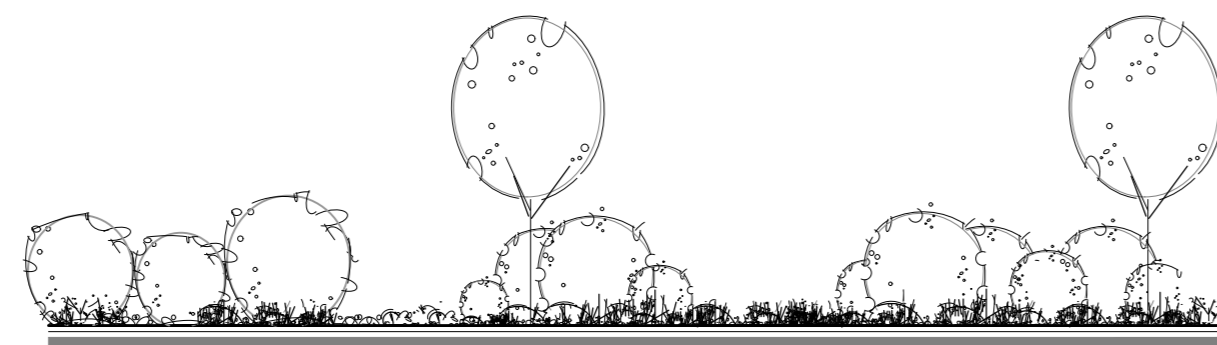
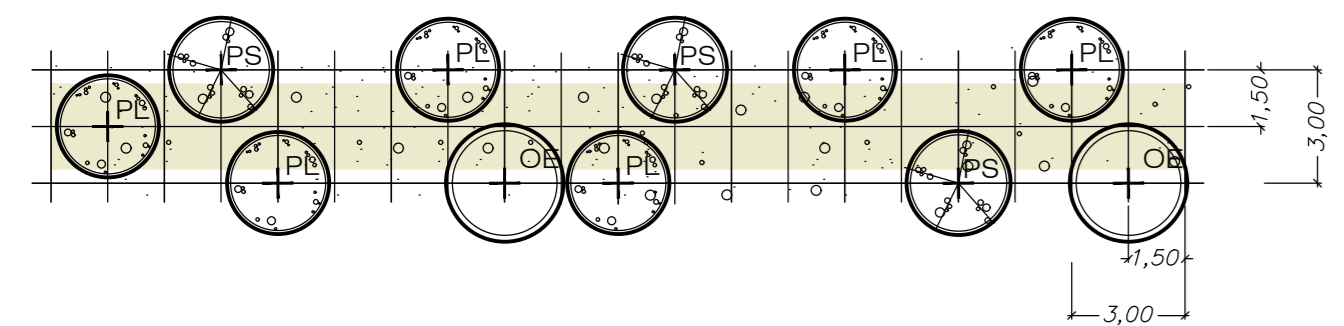


SM(m) SIEPE MISTA MEDITERRANEA

Copertura arborea 0%
 Copertura arbustiva 50% arbusti 2x2 mq 4
 SESTO DI IMPIANTO IRREGOLARE; ingombro: variabile da 1,5 a 3 m

STRATO ARBUSTIVO			
PL	<i>Pistacia Lentiscus</i>	Lentisco	50%
OE	<i>Olea Europaea</i>	Olivo selvatico	20%
PS	<i>Prunus Spinosa</i>	Pruno selvatico	30%

INERBIMENTO - 30 gr/mq

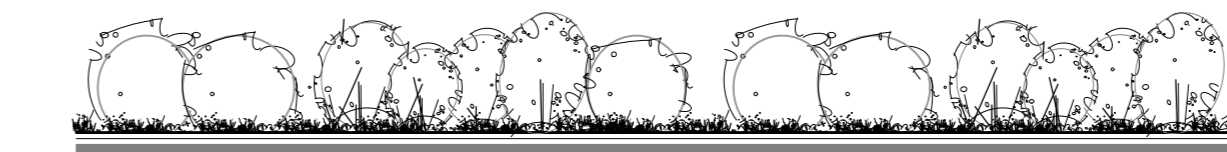
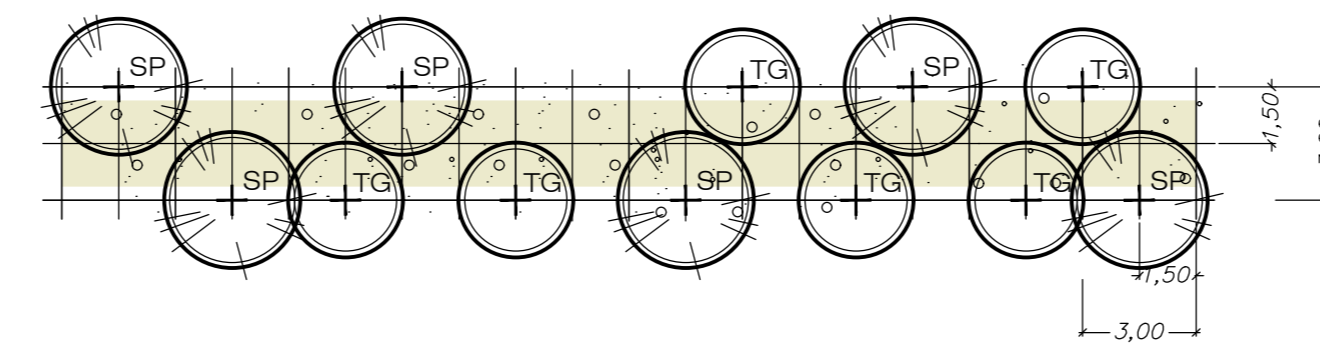


SM(r) SIEPE MISTA RIPARIALE

Copertura arborea 0%
 Copertura arbustiva 50% arbusti 2x2 mq 4
 SESTO DI IMPIANTO IRREGOLARE; ingombro: variabile da 1,5 a 3 m

STRATO ARBUSTIVO			
TG	<i>Tamarix Gallica</i>	Tamerice comune	50%
SP	<i>Salix Purpurea</i>	Salice rosso	50%

INERBIMENTO - 30 gr/mq

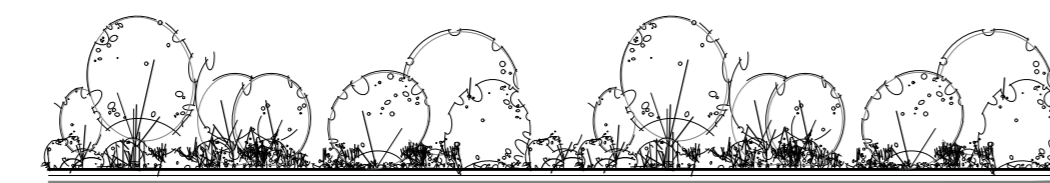
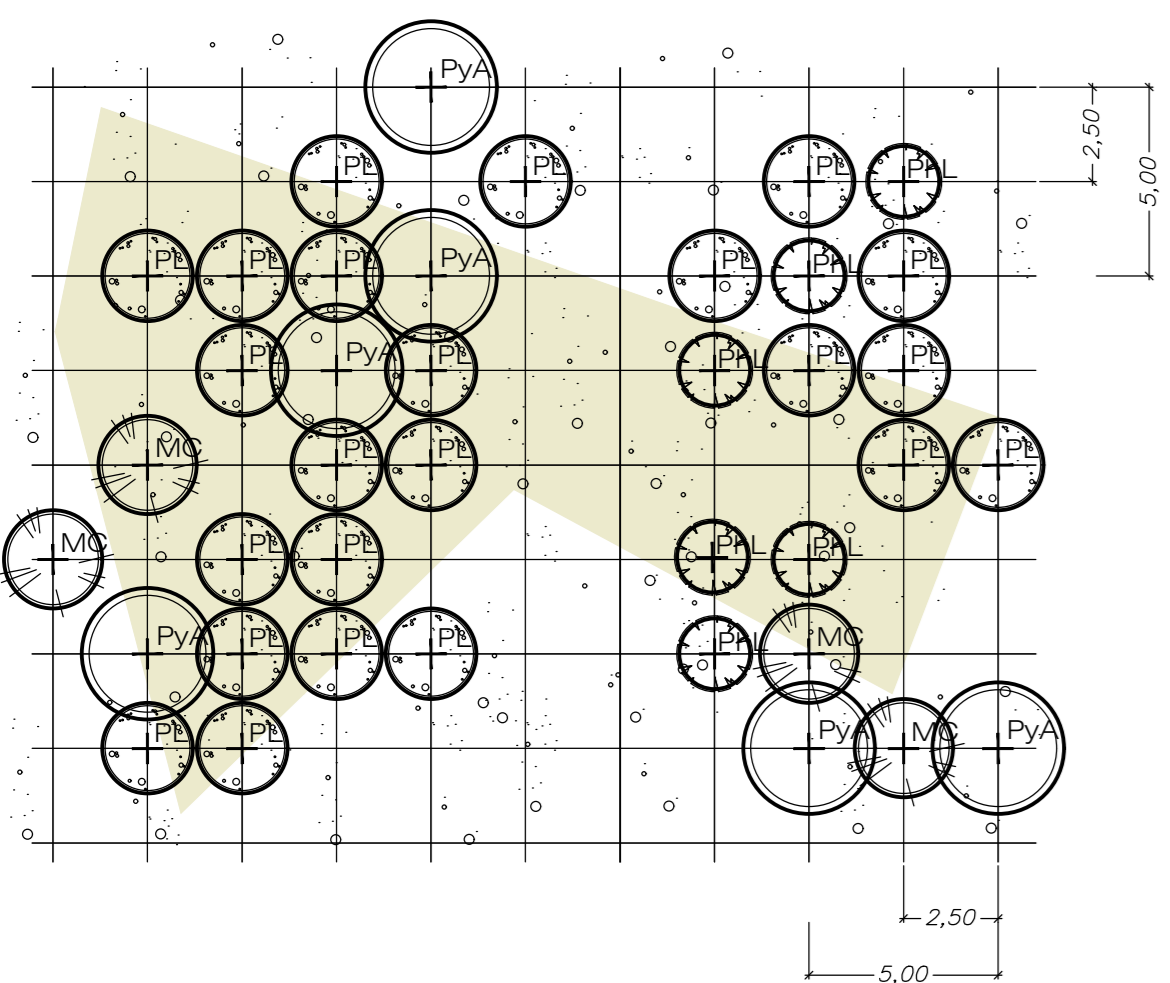


MA(m) MACCHIA ARBUSTIVA MEDITERRANEA

Copertura arborea 0%
 Copertura arbustiva 30% arbusti 2x2 mq 4
 SESTO DI IMPIANTO IRREGOLARE, A GRUPPI COMPATTI; ingombro: variabile da 3 a 6 m

STRATO ARBUSTIVO			
PL	<i>Pistacia Lentiscus</i>	Lentisco	60%
MC	<i>Myrtus Communis</i>	Mirto	10%
PhL	<i>Phillyrea Latifolia</i>	Fillirea comune	15%
PyA	<i>Pyrus Amygdaliformis</i>	Pero mandorlino	15%

INERBIMENTO - 30 gr/mq

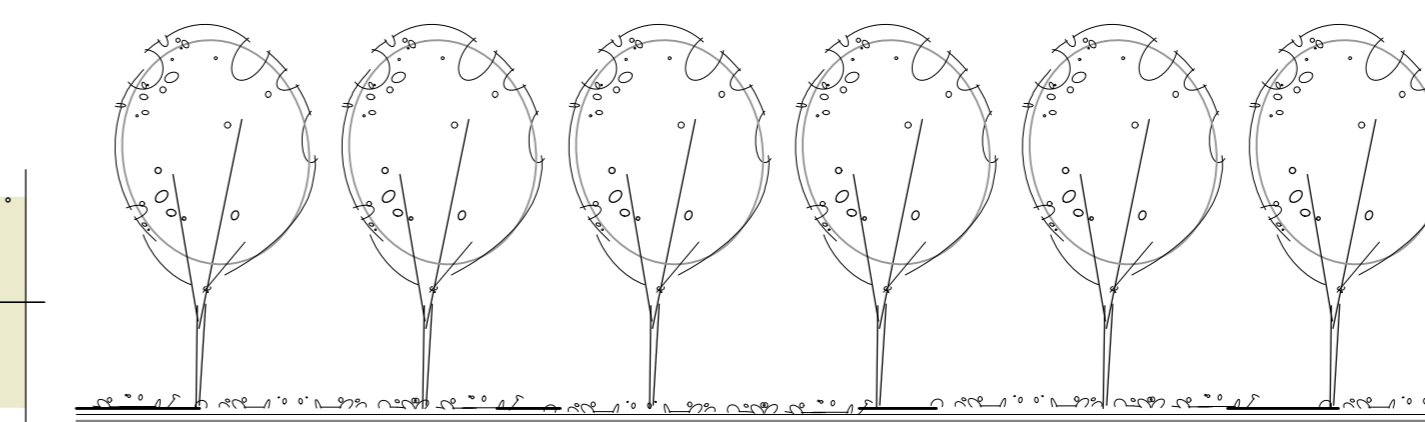
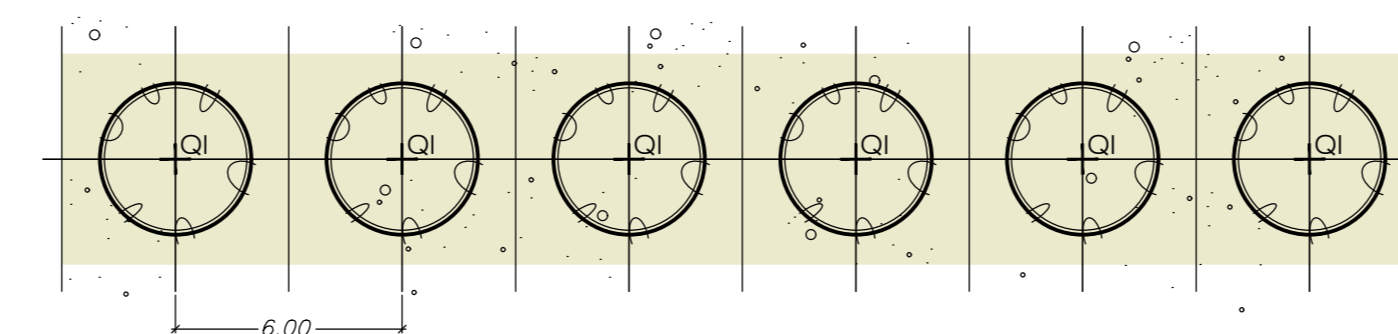


ALBERATURA A FILARI

1 albero ogni 6 m
 SESTO DI IMPIANTO REGOLARE

ESEMPLARI			
QI	<i>Quercus Ilex</i>	Leccio	100%

INERBIMENTO - 30 gr/mq



COMMITTENTE:

GRUPPO FERROVIARIO ITALIANO
 DIREZIONE INVESTIMENTI
 DIREZIONE PROGRAMMI INVESTIMENTI
 DIRETTRICE SUD - PROGETTO ADRIATICA

PROGETTAZIONE:

ITALFERR
 GRUPPO FERROVIE DELLO STATO ITALIANO

DIREZIONE TECNICA
 U.O. ARCHITETTURA, AMBIENTE E TERRITORIO

PROGETTO DEFINITIVO

Nuova linea Ferrandina - Matera La Martella per il collegamento di Matera con la rete ferroviaria nazionale

NUOVA LINEA FERRANDINA - MATERA LA MARTELLA

Sesti di impianto tipologici degli interventi di mitigazione/compensazione

SCALA:
 1:200

COMMESSA	LOTTO	FASE	ENTE	TIPO DOC.	OPERA/DISCIPLINA	PROGR.	REV.
IA5F	00	D	22	PX	IA0000	001	B

Rev.	Descrizione	Redatto	Data	Verificato	Data	Approvato	Data	Autorizzato Data
A	EMISSIONE DEFINITIVA	R.Zompi	luglio 2019	D. Policelli G. Dajelli	luglio 2019	F. Gemone	luglio 2019	D. Ludovici febbraio 2021
B	EMISSIONE DEFINITIVA	M&B	febbraio 2021	D. Policelli G. Dajelli	febbraio 2021	G. Dimaggio	febbraio 2021	D. Ludovici febbraio 2021