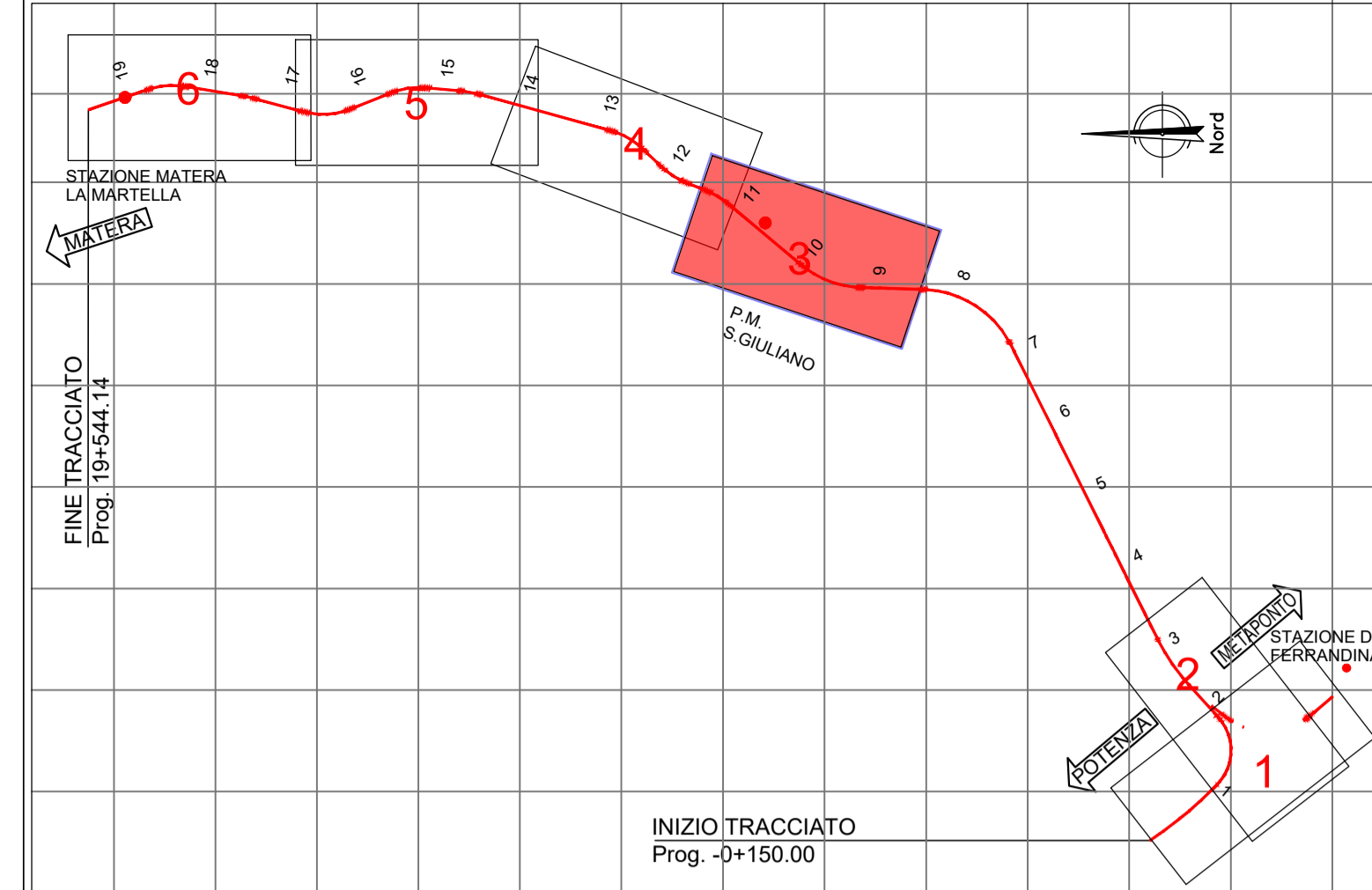
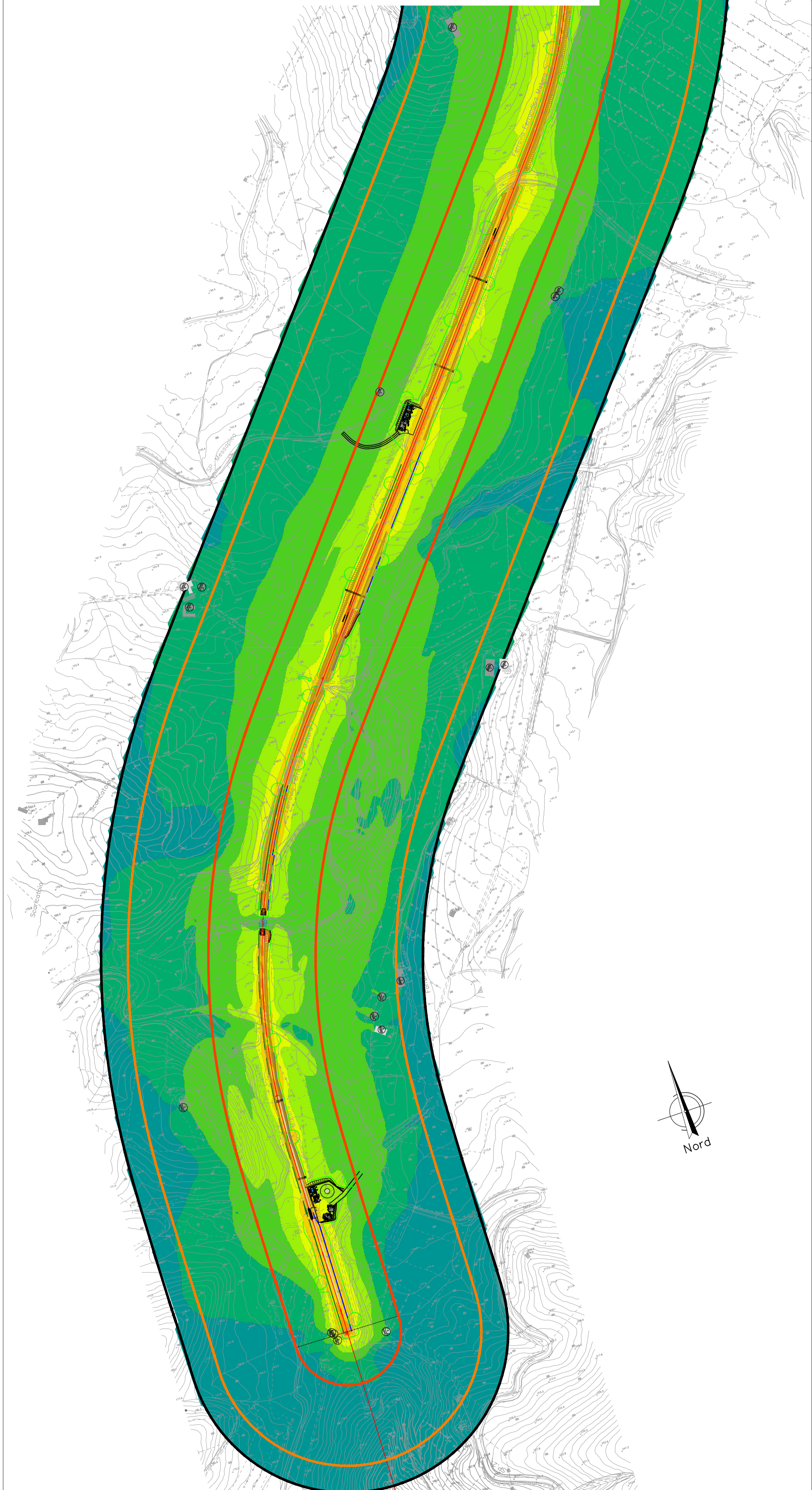
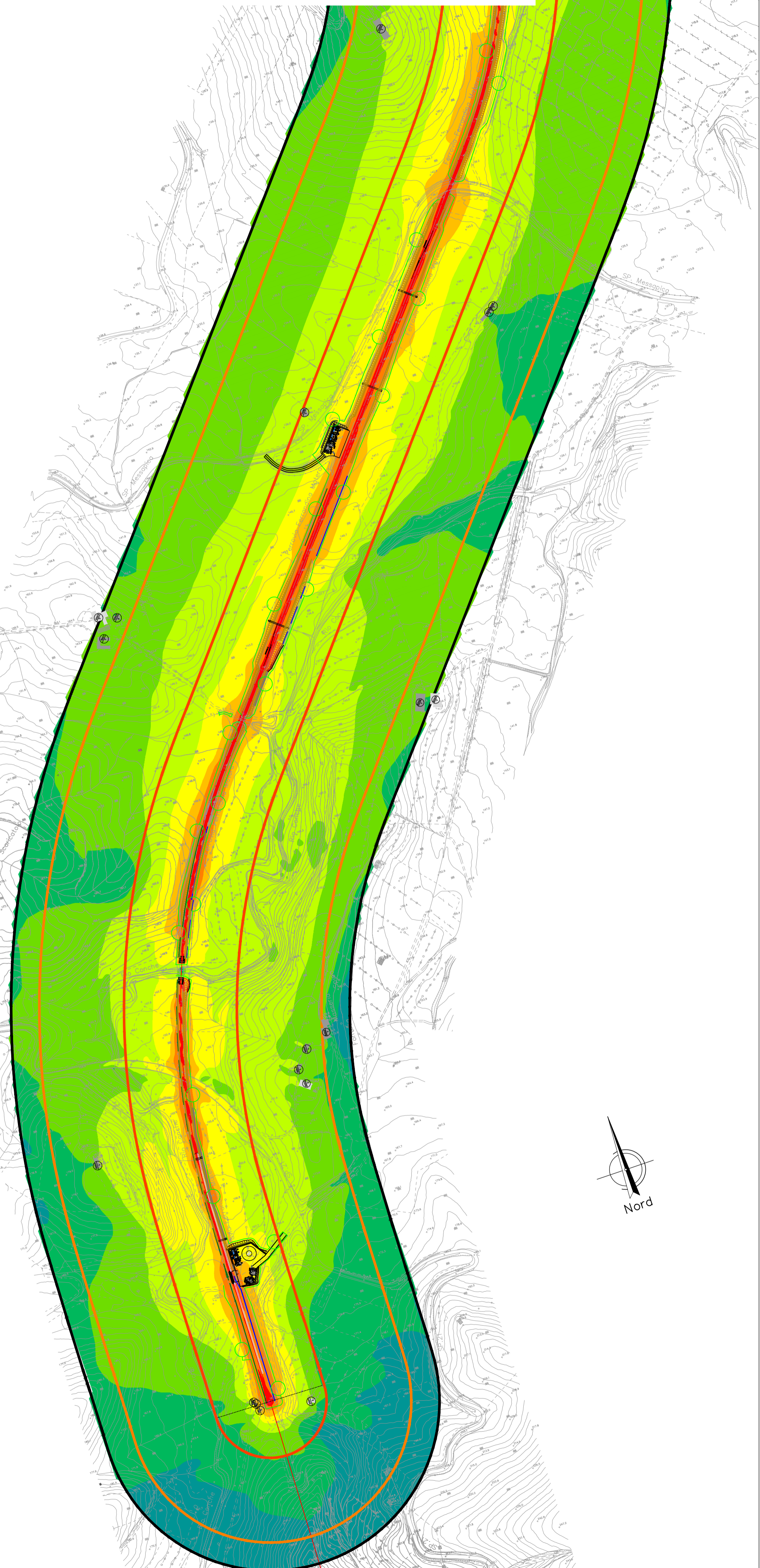


**Periodo di Riferimento Diurno**

**Periodo di Riferimento Notturno**



**LEGENDA**

- Ambito di studio acustico (0-300 per lato da binario esterno)
- Ricettori Residenziali
- Altri Edifici

**FASCE DI PERTINENZA ACUSTICA**

- | Fasce di pertinenza acustica ferroviaria (DPR 459/1998)   | Fasce di pertinenza acustica stradale - Ca (DPR 142/2004)  | Fasce di pertinenza acustica stradale - Cb (DPR 142/2004)   |
|---|--|---|
| <ul style="list-style-type: none"> <li><span style="border-bottom: 2px solid red; width: 50px; display: inline-block;"></span> Fascia A (0 - 100 m per lato da binario esterno)</li> <li><span style="border-bottom: 2px solid orange; width: 50px; display: inline-block;"></span> Fascia B (100 - 250 m per lato da binario esterno)</li> </ul> | <ul style="list-style-type: none"> <li><span style="border-bottom: 2px solid brown; width: 50px; display: inline-block;"></span> Fascia A (0 - 100 m)</li> <li><span style="border-bottom: 2px solid tan; width: 50px; display: inline-block;"></span> Fascia B (100 - 250 m)</li> </ul> | <ul style="list-style-type: none"> <li><span style="border-bottom: 2px solid green; width: 50px; display: inline-block;"></span> Fascia A (0 - 100 m)</li> <li><span style="border-bottom: 2px solid lightgreen; width: 50px; display: inline-block;"></span> Fascia B (100 - 150 m)</li> </ul> |

**SCALA CROMATICA DEI LIVELLI SONORI**

- |  |  |  |
|--|--|--|
| <span style="background-color: #008080; width: 20px; height: 10px; display: inline-block;"></span> <40 dBA     | <span style="background-color: #90EE90; width: 20px; height: 10px; display: inline-block;"></span> 50 - 55 dBA | <span style="background-color: #FF8C00; width: 20px; height: 10px; display: inline-block;"></span> 65 - 70 dBA |
| <span style="background-color: #3CB371; width: 20px; height: 10px; display: inline-block;"></span> 40 - 45 dBA | <span style="background-color: #FFFF00; width: 20px; height: 10px; display: inline-block;"></span> 55 - 60 dBA | <span style="background-color: #FF0000; width: 20px; height: 10px; display: inline-block;"></span> 70 - 75 dBA |
| <span style="background-color: #32CD32; width: 20px; height: 10px; display: inline-block;"></span> 45 - 50 dBA | <span style="background-color: #FFD700; width: 20px; height: 10px; display: inline-block;"></span> 60 - 65 dBA | <span style="background-color: #FF00FF; width: 20px; height: 10px; display: inline-block;"></span> >75 dBA     |

COMMITTENTE:

**RFI**  
**RETE FERROVIARIA ITALIANA**  
 GRUPPO FERROVIE DELLO STATO ITALIANE  
 DIREZIONE INVESTIMENTI  
 DIREZIONE PROGRAMMI INVESTIMENTI  
 DIRETTRICE SUD - PROGETTO ADRIATICA

PROGETTAZIONE:

**ITALFERR**  
 GRUPPO FERROVIE DELLO STATO ITALIANE

**DIREZIONE TECNICA**  
**U.O. OPERE CIVILI E GESTIONE DELLE VARIANTI**  
**PROGETTO DEFINITIVO**

**Nuova linea Ferrandina - Matera La Martella per il collegamento di Matera con la rete ferroviaria nazionale**

**NUOVA LINEA FERRANDINA - MATERA LA MARTELLA**

**STUDIO ACUSTICO**  
 STUDIO ACUSTICO - VIBRAZIONALE  
 MAPPA ACUSTICA - POST OPERAM - DIURNO E NOTTURNO

SCALA:  
1:5000

COMMESSA	LOTTO	FASE	ENTE	TIPO DOC.	OPERA/DISCIPLINA	PROGR.	REV.
I A 5 F	0 0	D	2 2	N 5	I M 0 0 0 4	0 0 3	A

Rev.	Descrizione	Redatto	Data	Verificato	Data	Approvato	Data	Autorizzato Data
A	Emissione Definitiva	A. Ventimiglia	Marzo 2021	A. Corvaja	Marzo 2021	G. Dimaggio	Marzo 2021	D. Ludovici Marzo 2021