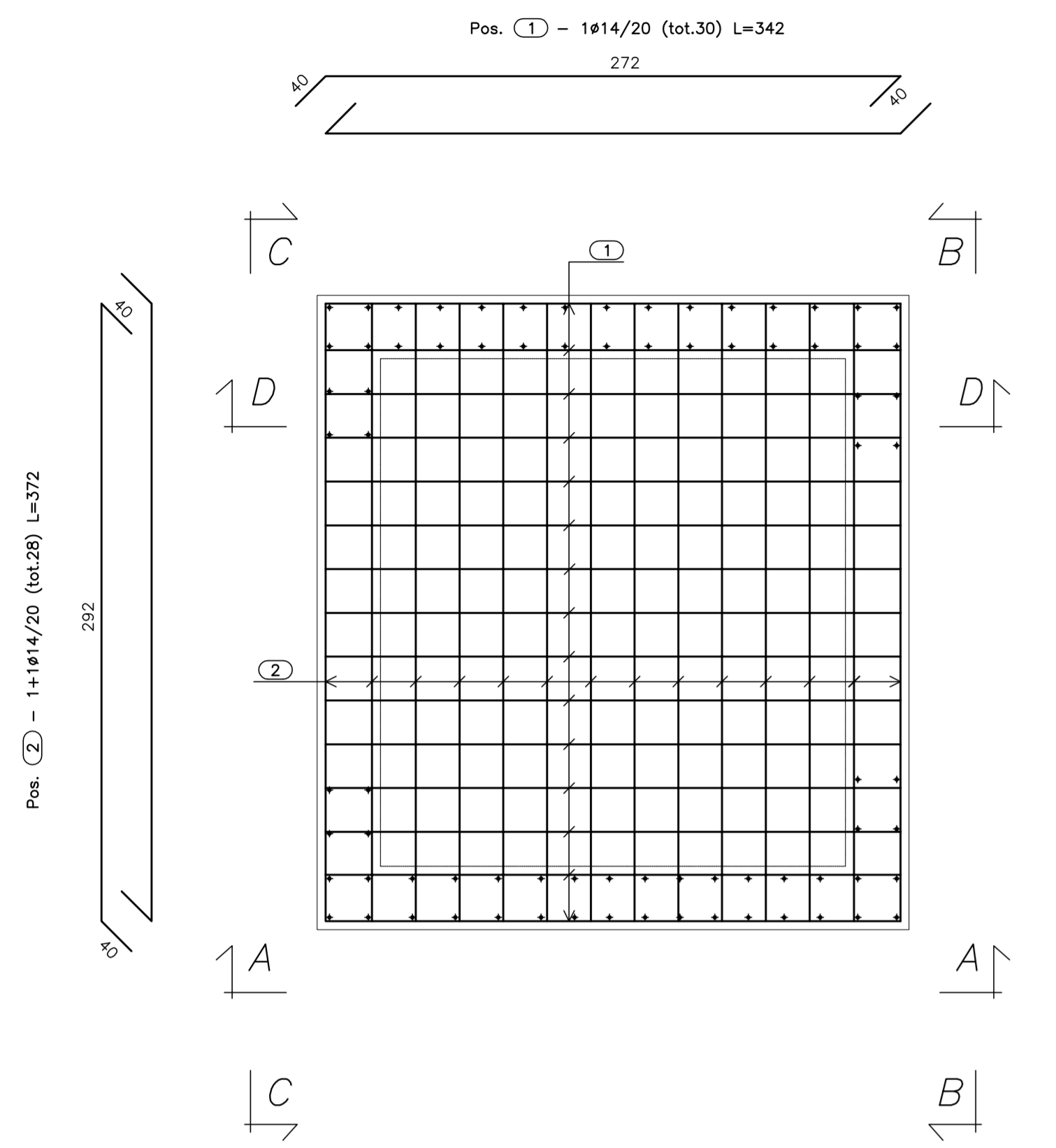
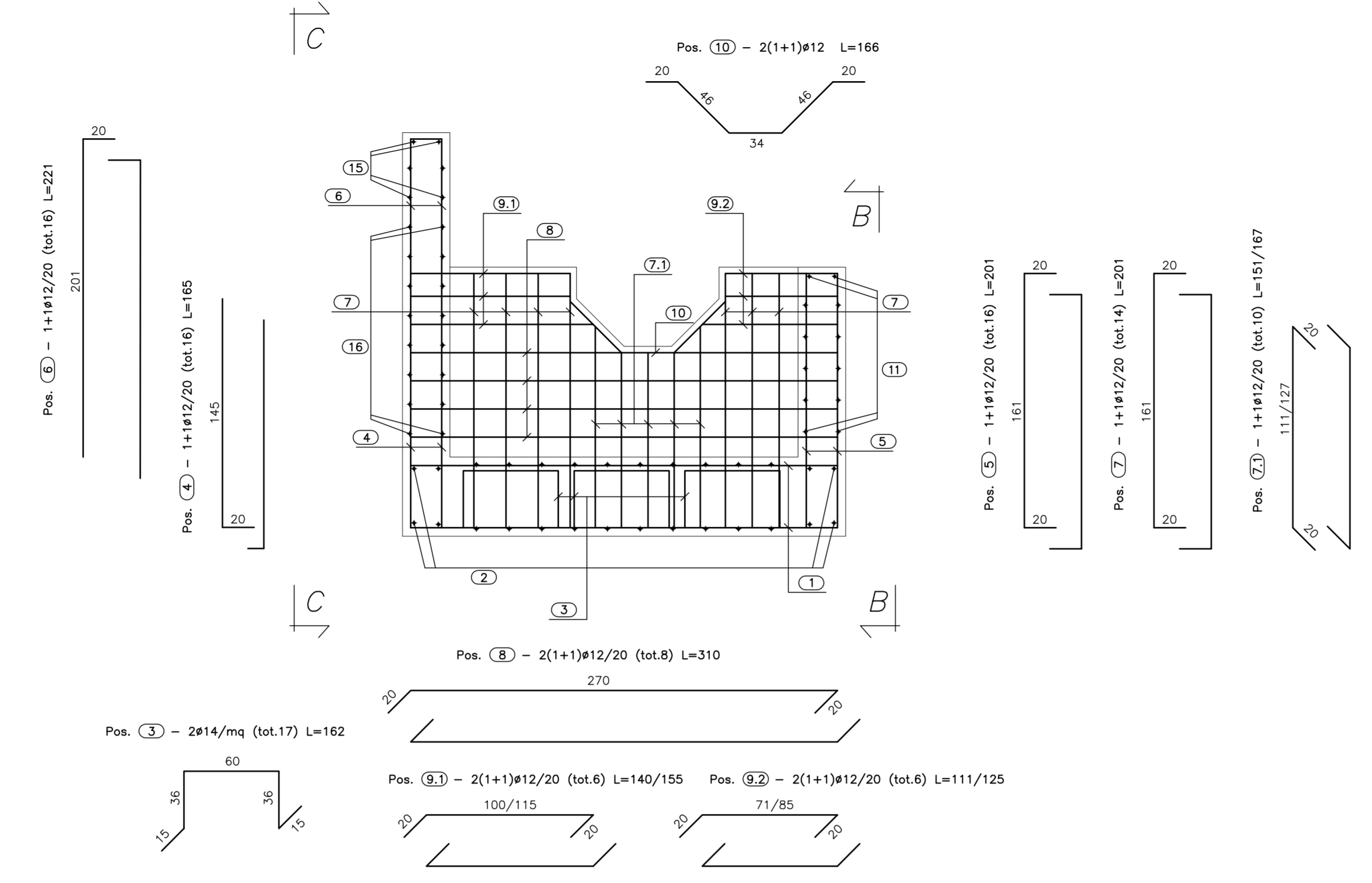


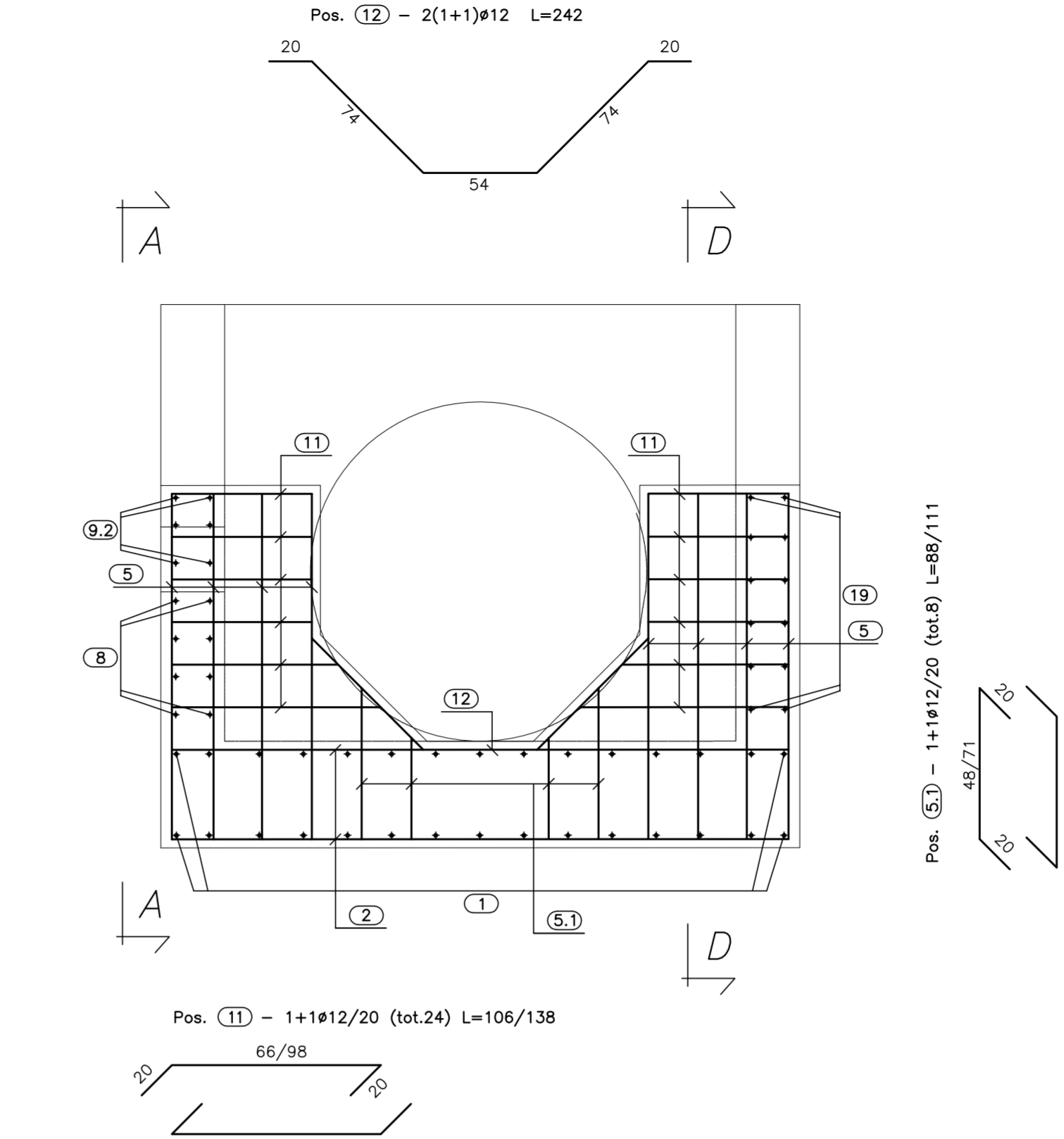
**PIANTA FONDAZIONE**  
(SCALA 1:25)



**VISTA A-A**  
(SCALA 1:25)

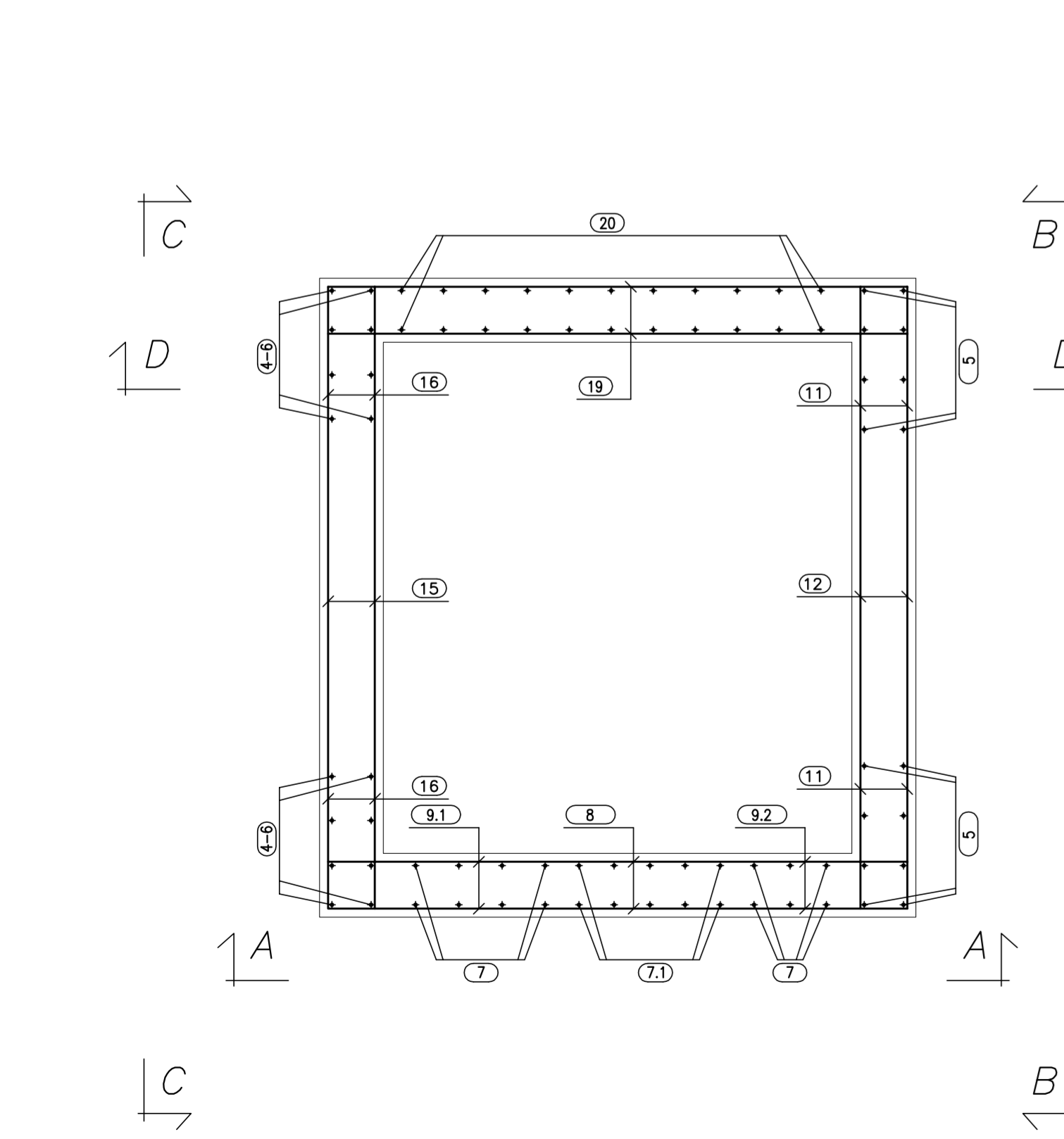


**VISTA B-B**  
(SCALA 1:25)

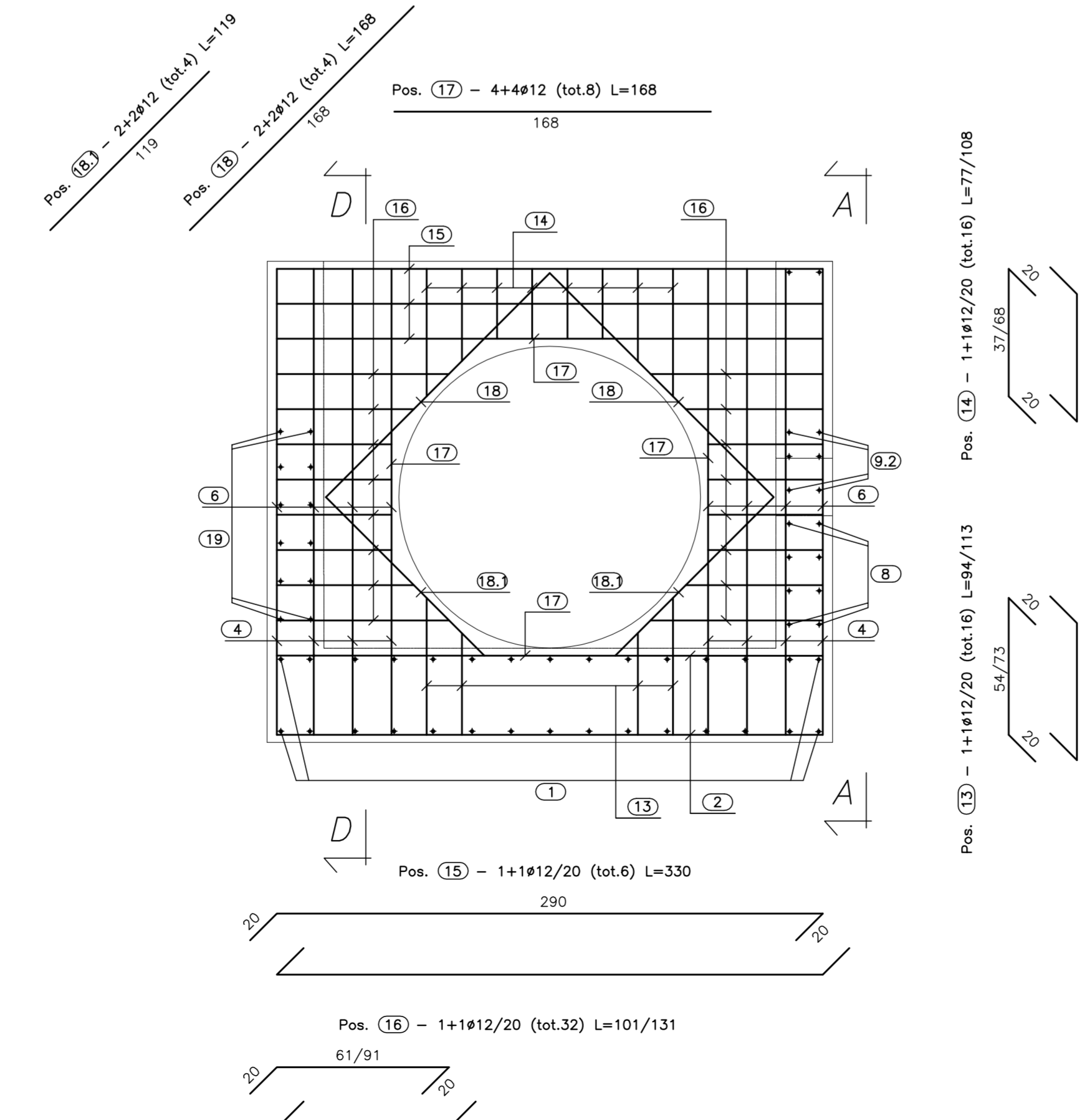


**CALCESTRUZZO (UNI EN 206-1):**  
MAGRONI:  
- CLASSE DI RESISTENZA C12/15  
**STRUTTURE DI FONDAZIONE/ELEVAZIONE:**  
- CLASSE DI RESISTENZA C25/30 (UNI 9858)  
- CLASSE DI ESPOSIZIONE XC2 (UNI EN 206-1)  
- CLASSE DI CONSISTENZA S4 (UNI 9418)  
- COPRIFERRO 40mm  
**DIAMETRO MAX DEGLI AGGREGATI 32 mm**  
**ACCIAIO PER C.A.:**  
- Fe B 44 K Controllato in stabilimento saldabile  
**ACCIAIO PER TUBI ARMCO:**  
- TIPOLOGIA Fe 360 B  
- BULLONI Classe 8.8  
- ZINCATURA applicata a caldo con incidenza non inferiore a 305 g/mq per faccia

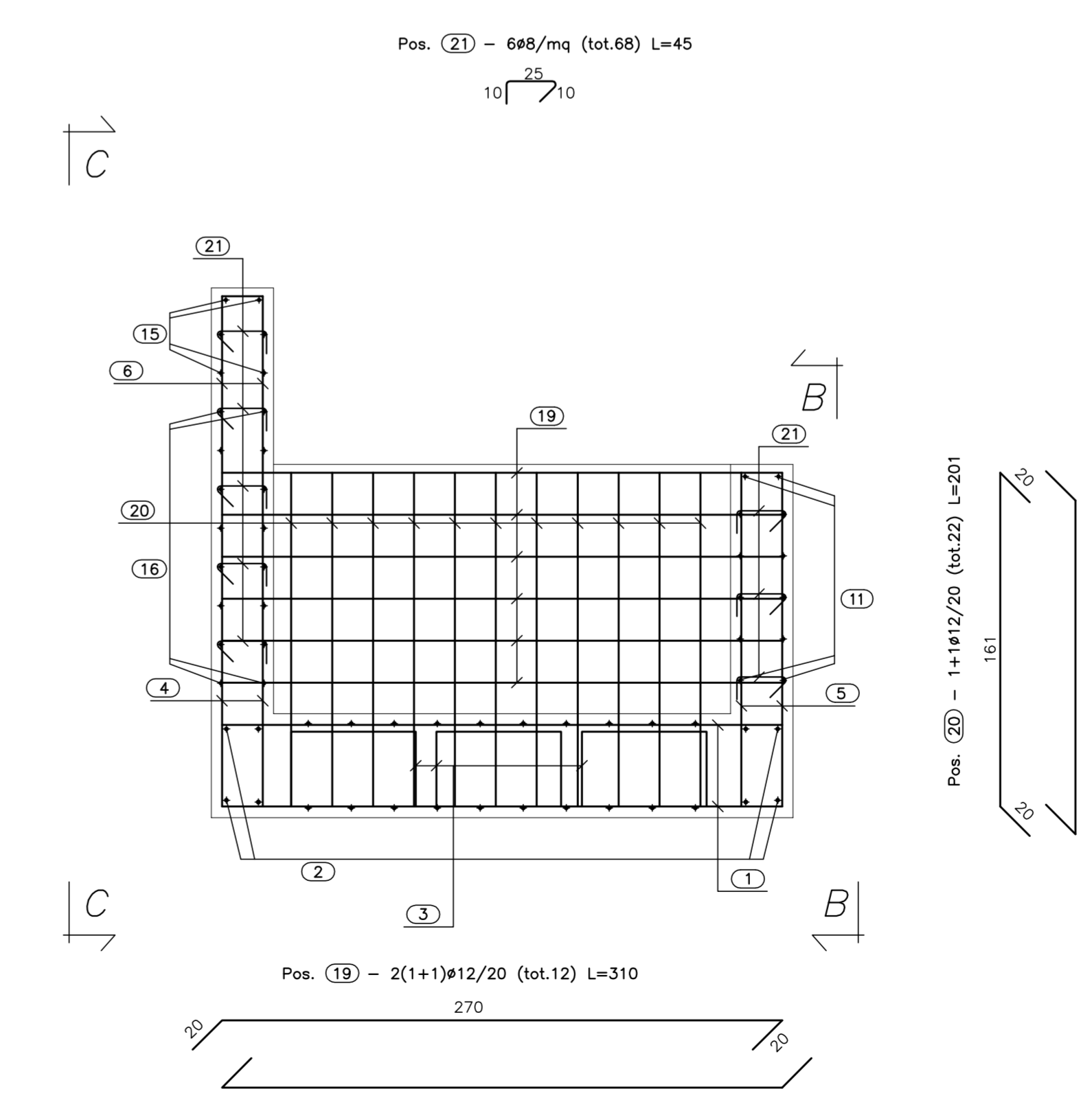
**PIANTA SPICCATO**  
(SCALA 1:25)



**VISTA C-C**  
(SCALA 1:25)



**SEZ. D-D**  
(SCALA 1:25)



**ANAS S.p.A.**  
DIREZIONE CENTRALE PROGRAMMAZIONE PROGETTAZIONE

PA 12/09  
CORRIDOIO PLURIMODALE TIRRENICO - NORD EUROPA  
ITINERARIO AGRIGENTO - CALTANISSETTA - A19  
S.S. N° 640 "DI PORTO EMPEDOCLE"  
AMMODERNAMENTO E ADEGUAMENTO ALLA CAT. B DEL D.M. 5.11.2001  
Dal km 44+000 allo svincolo con l'A19

**PROGETTO ESECUTIVO**

Contraente Generale: **Empedocle S.p.A.**

**OPERE IDRAULICHE**  
OPERE IDRAULICHE VIABILITA' INTERFERITA - Tronco 42  
Tombino DN1500\_pr.0+178.65 - Armatura Sbocco

Codice Unico Progetto (CUP) : F91B09000070001

Codice Elaborato: PA12\_09 - E 1 0 2 | I N 2 4 2 | T T 4 0 | H B Z | 0 0 3 | A

F					
E					
D					
C					
B					
A	Aprile 2011	EMISSIONE	A. SALVAGO	A. TURSO	M. LITI
REV.	DATA	DESCRIZIONE	REDATTO	VERIFICATO	APPROVATO

Responsabile del procedimento: Ing. MAURIZIO ARAMINI

Il Progettista: **GIULIO LUCA MENCENI**  
ORDINE DEGLI INGEGNERI DI FIRENZE N° 4533

Il Consulente Tecnico: **ING. TURSO Adriano**  
ORDINE INGEGNERI ROMA N° 1607

Il Coordinatore per la sicurezza in fase di progetto: **ALESSANDRO SILVIO**  
ORDINE INGEGNERI ROMA N° 14853

Il Direttore dei lavori: **PEPINO MARINO**  
ORDINE INGEGNERI ROMA N° 14447