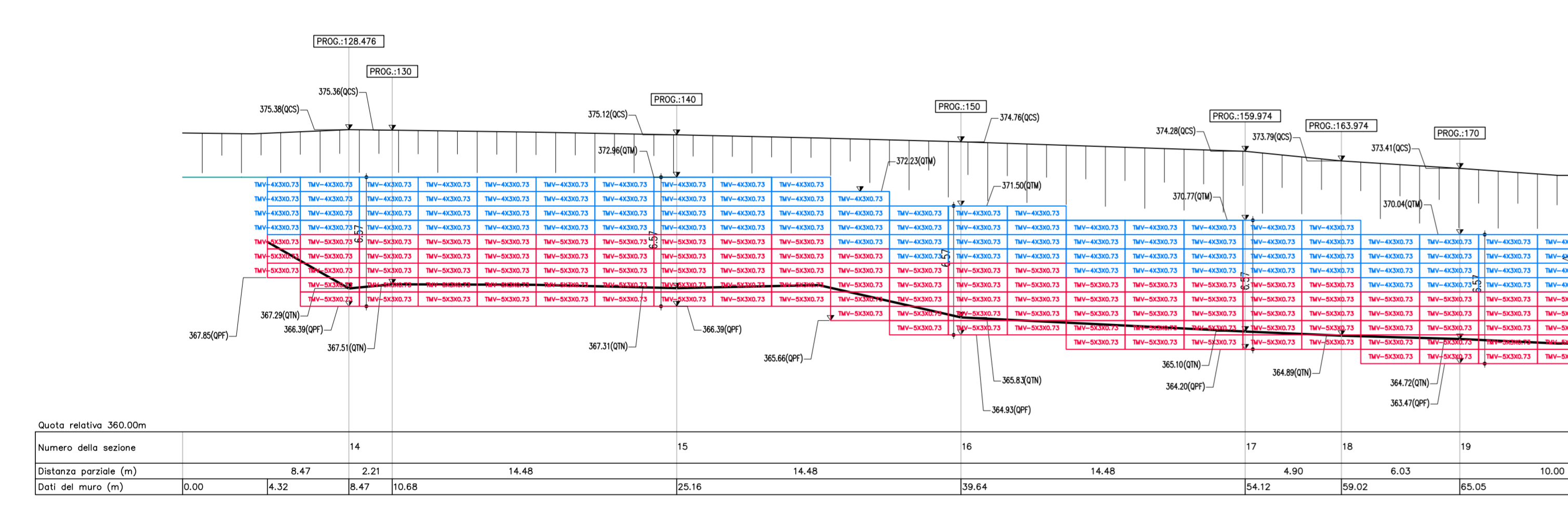
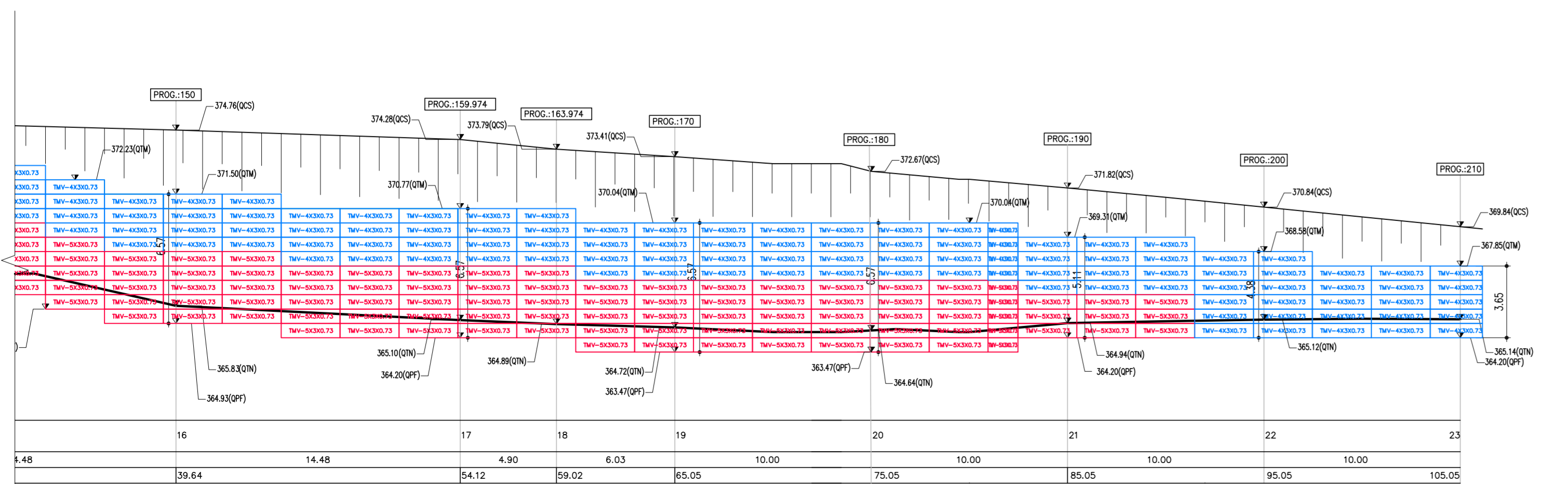


PROSPETTO (tav. 1di2)
(SCALA 1 : 200)



PROSPETTO (tav. 2di2)
(SCALA 1 : 200)

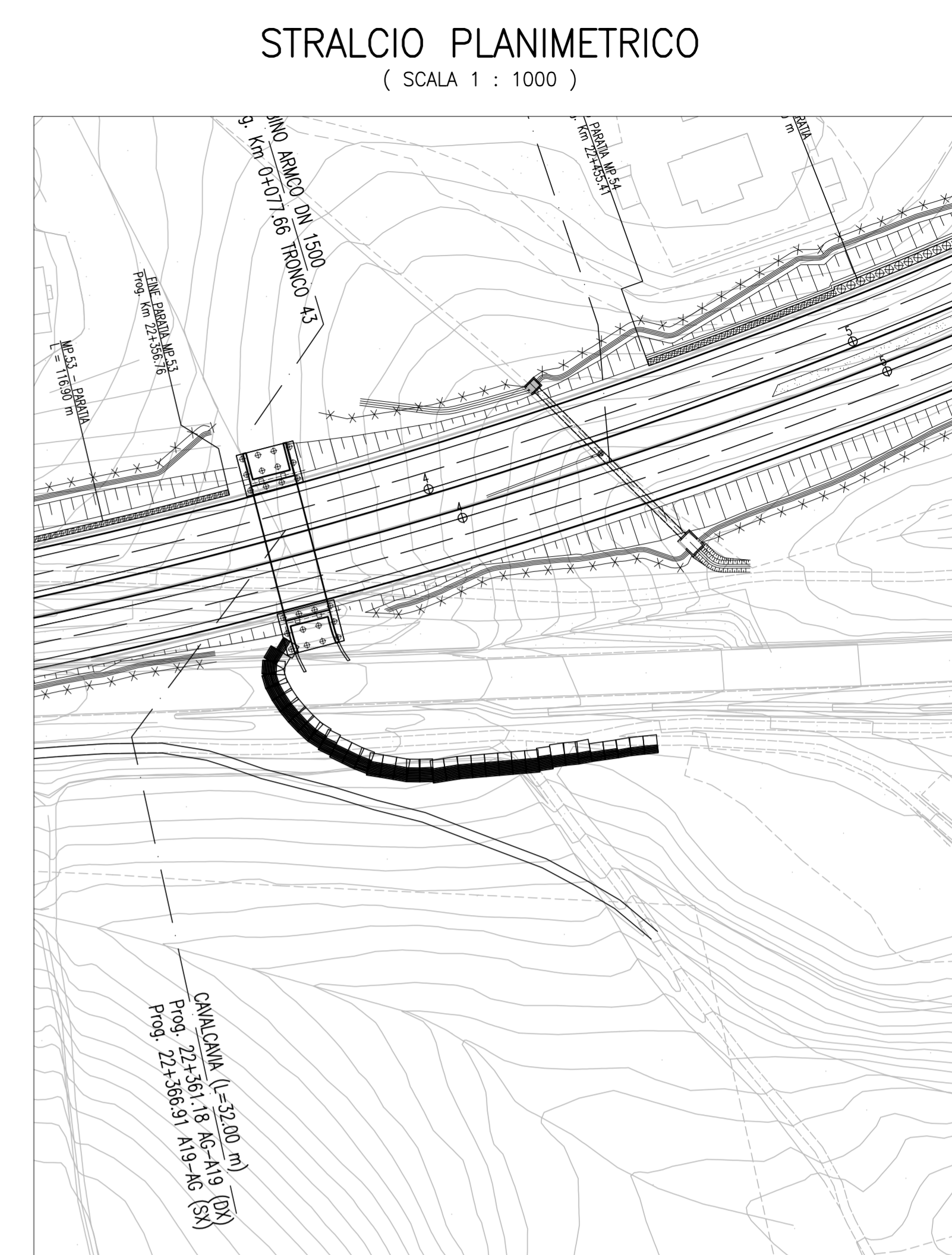


NOTA:-

1. Tutte le dimensioni sono in metri.
2. Tutte le unità sono costituite da rete metallica a doppia torsione e sono realizzate in accordo alle "Linee Guida per la redazione di Capitolati per l'impiego di rete metallica a doppia torsione" emesse dalla Presidenza del Consiglio Superiore LL.PP. il 12 Maggio 2006.
3. Le unità Terramesh Verde (TMV) sono elementi di armatura planare orizzontali, in rete metallica a doppia torsione tipo 8x10, tessuta con filo in acciaio trafilato, rivestito con lega eutettica di Zn-Al (5%) e successivo rivestimento polimerico, con un diametro pari a 2.20/3.20 mm (in accordo alle EN 10218, EN 10223-3, EN 10244-2 ed EN 10245).

LEGENDA:-

QTM:	QUOTA TESTA MURO
QTN:	QUOTA TERRENO NATURALE
QPF:	QUOTA PIANO FONDAZIONE
QCS:	QUOTA CIGLIO SCARPATA



ANAS S.p.A.
DIREZIONE CENTRALE PROGRAMMAZIONE PROGETTAZIONE

PA 12/09
CORRIDOIO PLURIMODALE TIRRENICO - NORD EUROPA
ITINERARIO AGRIGENTO - CALTANISSETTA - A19
S.S. N° 640 "DI PORTO EMPEDOCLE"
AMMODERNAMENTO E ADEGUAMENTO ALLA CAT. B DEL D.M. 5.11.2001
Dal km 44+000 allo svincolo con l'A19

PROGETTO ESECUTIVO

Contraente Generale:

OPERE D'ARTE MINORI - TERRE RINFORZATE
TR.25- Muro in terra rinforzata 101.86 mt da 0+125.33 a 0+211.13 (Tronco 43)

Planimetria e Prospetto

Codice Unico Progetto (CUP) : F91B09000070001	
Codice Elaborato: PA12_09 - E 1 0 3 I N 2 4 3 T R 2 5 7 P X 0 8 2 A	
Scale: 1:200/1000	
F	
E	
D	
C	
B	
A	Aprile 2011
REV.	EMMISSIONE
	DESCRIZIONE
	REDAZIONE
	VERIFICATO
	APPROVATO
	AUTORIZZATO
Responsabile del procedimento: Ing. MAURIZIO MAURIZIO	

Il Progettista:

ORDINE DEGLI INGEGNERI DI FIRENZE N° 4533

Il Consulente:

ORDINE INGEGNERI ROMA N° 1490

Il Coordinatore per la sicurezza in fase di progetto:

ORDINE INGEGNERI ROMA N° 14853

Il Direttore dei lavori:

ORDINE INGEGNERI ROMA N° 14447